

EMBROIDERY
IN THE COLLECTION OF
THE NATIONAL PALACE MUSEUM

Published by Gakken Co.,Ltd.
Tokyo, Japan

國立故宮博物院

刺繡

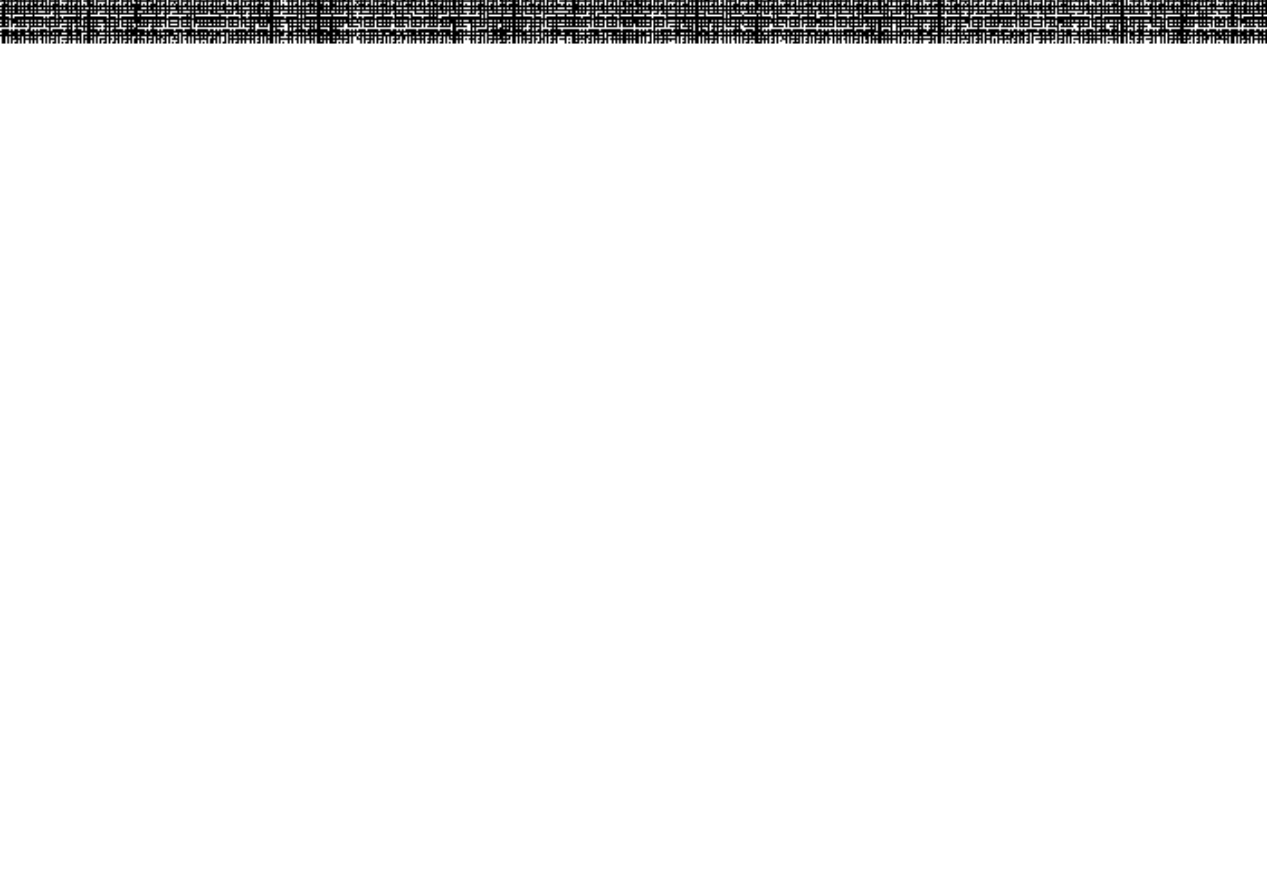
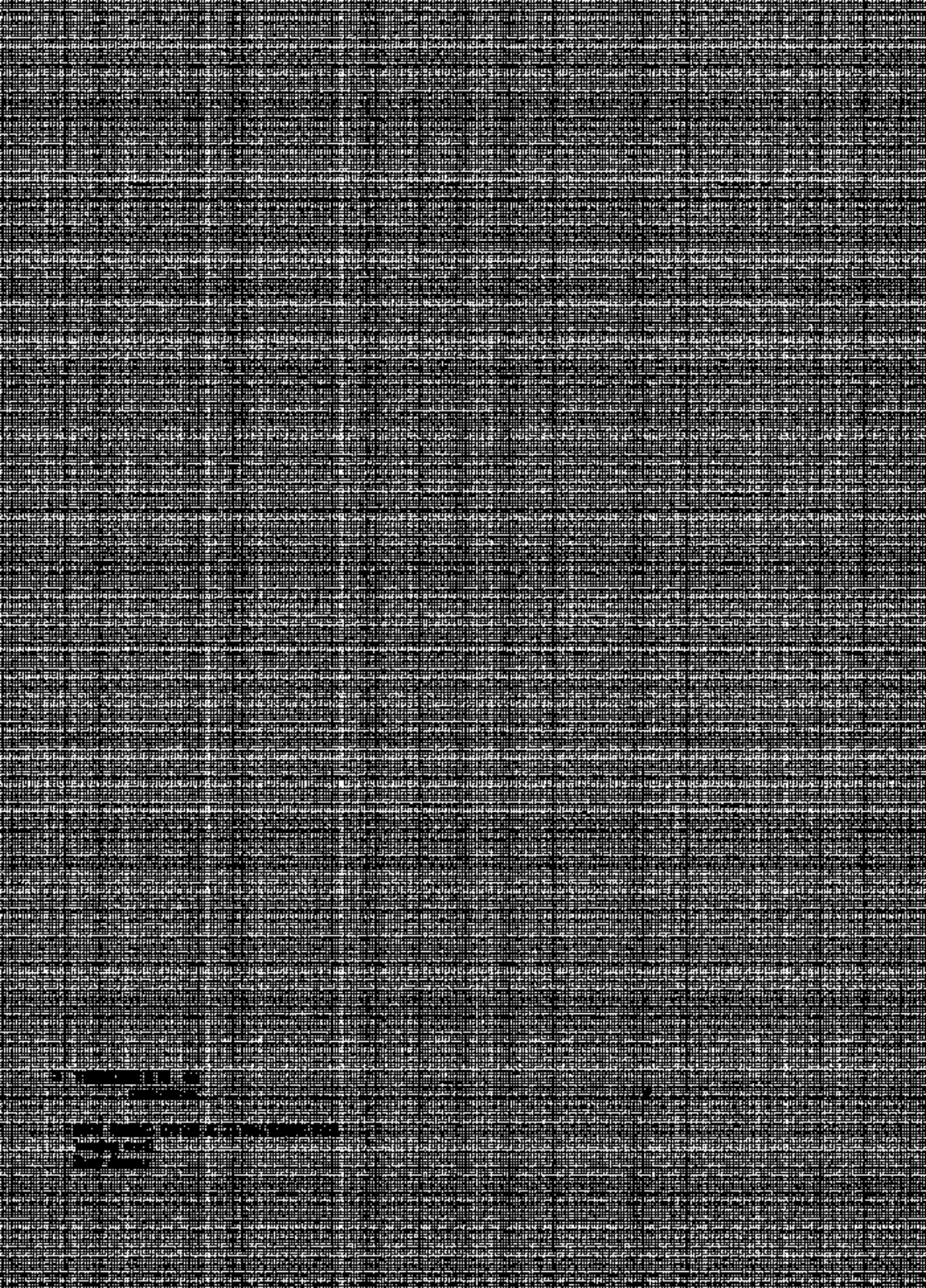
王季子題

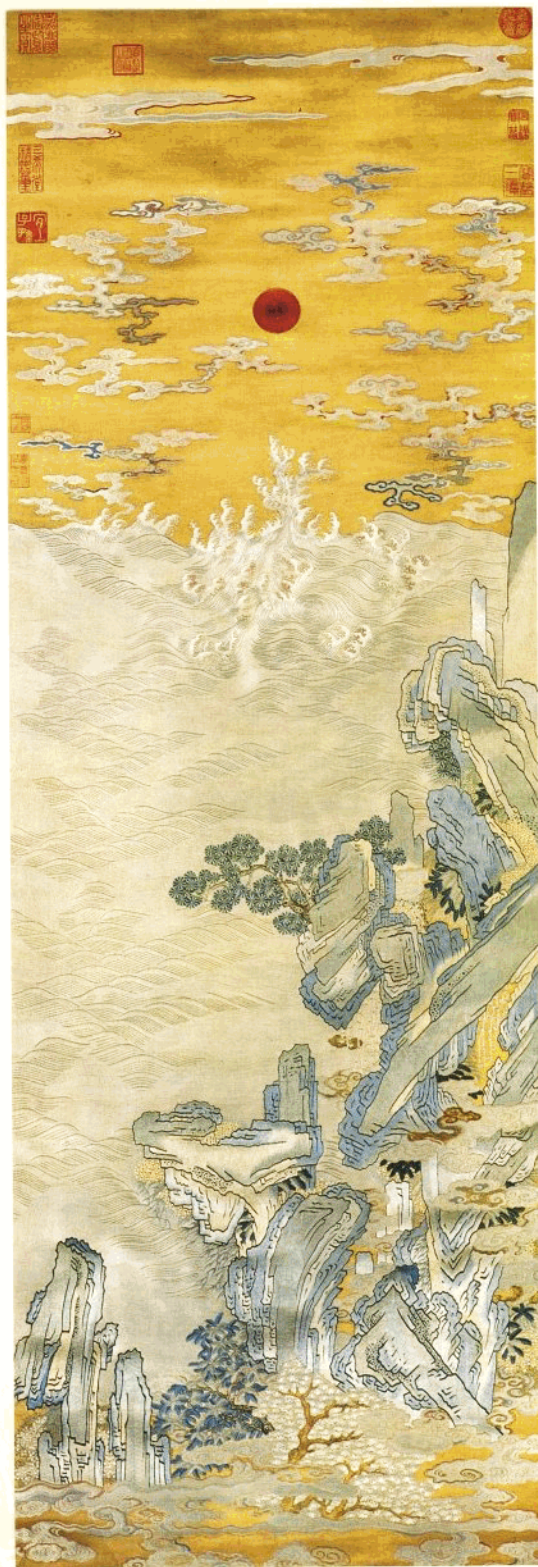


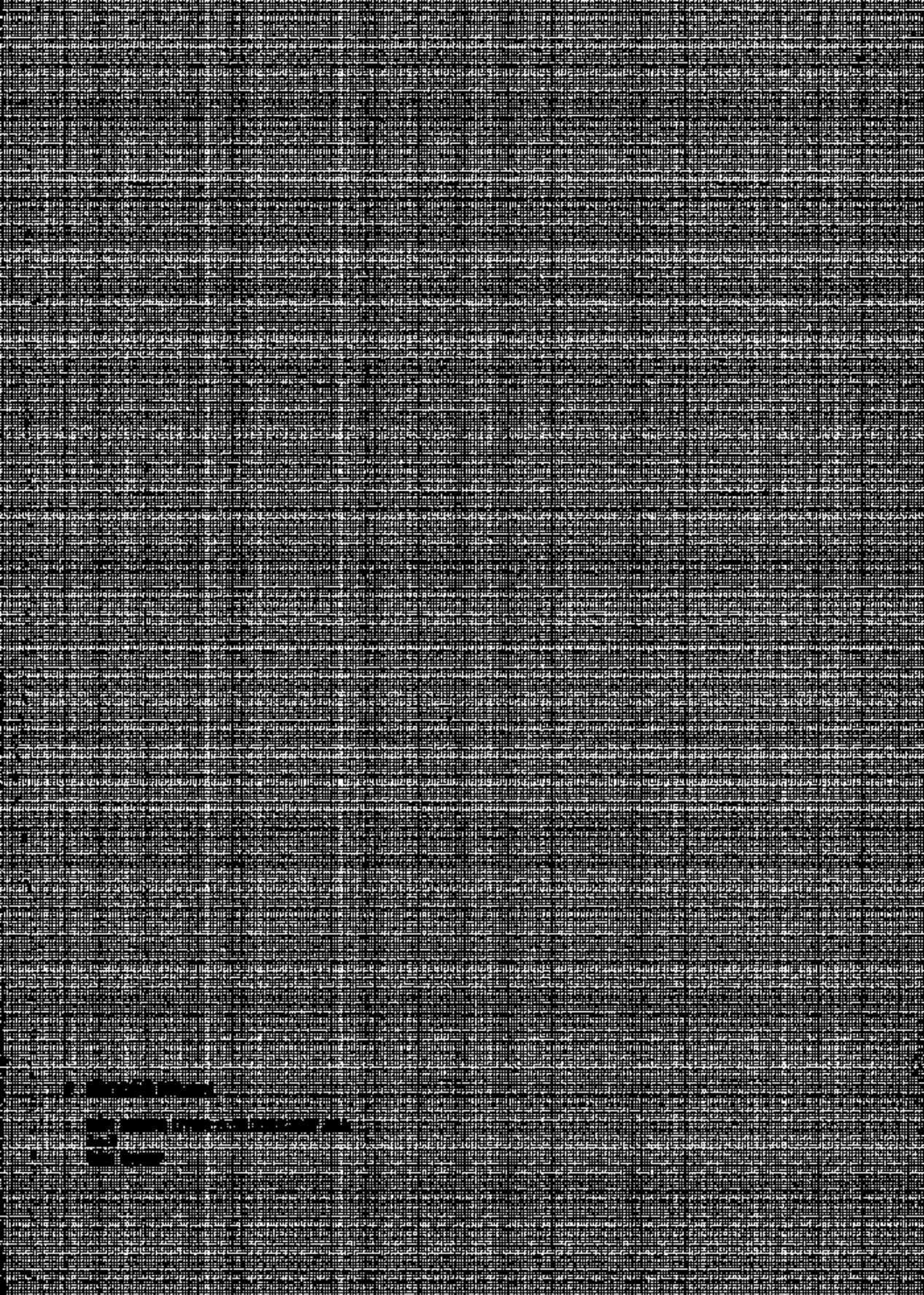
- 1 五代線繡三星圖
- 2 宋繡咸池浴日圖
- 3 宋繡咸池浴日圖 部份
- 4 宋繡倫叙圖
- 5 宋繡梅竹山禽圖
- 6 宋繡梅竹山禽圖 部份
- 7 宋繡白鷹
- 8 宋繡白鷹
- 9 宋繡菊花簾
- 10 宋繡菊花簾 部份
- 11 宋繡芝仙祝壽圖
- 12 宋繡芝仙祝壽圖 部份
- 13 宋繡黃筓畫花鳥 芙蓉翠鳥
- 14 宋繡黃筓畫花鳥 芙蓉螃蟹
- 15 宋繡黃筓畫花鳥 菊花鸚鵡
- 16 宋繡黃筓畫花鳥 葡萄松鼠
- 17 宋繡秋奕蛺蝶
- 18 宋繡大士像
- 19 宋綉繡開泰圖
- 20 宋綉繡開泰圖 部份
- 21 宋綉繡開泰圖 部份
- 22 元繡先春四喜
- 23 元繡先春四喜 部份
- 24 明顧繡八仙慶壽掛屏 西池王母 部份
- 25 明顧繡八仙慶壽掛屏 西池王母 部份
- 26 明粵繡博古圖屏
- 27 明粵繡博古圖屏
- 28 明粵繡博古圖屏 部份
- 29 明粵繡博古圖屏 部份
- 30 清繡綠西湖圖 柳浪聞鶯
- 31 清繡綠西湖圖 雙峯插雲
- 32 清御製樂壽堂詩意圖

- 33 清御製樂壽堂詩意圖 部份
- 34 清孔憲培妻子氏恭繡御製萬年枝上日初長詩意 部份
- 35 清孔憲培妻子氏恭繡御製萬年枝上日初長詩意 部份
- 36 清顧繡桂子天香圖
- 37 清顧繡桂子天香圖 部份
- 38 清繡線閨苑長春 峰頭十丈
- 39 清繡線閨苑長春 娉婷滿玉
- 40 清繡線閨苑長春 錦綉團圓
- 41 清繡線閨苑長春 犀角千芬 部份
- 42 清繡繪花鳥 幽卉蛭蛙
- 43 清繡繪花鳥 壽帶藤花
- 44 清長生佛會圖
- 45 清長生佛會圖 部份
- 46 清繡線四臂觀音 部份
- 47 清乾隆繡三星圖
- 48 清乾隆繡三星圖 部份
- 49 清乾隆粵繡仙童獻壽 部份
- 50 清線繡梵方圓成 龍女受經
- 51 清繡線瑤池上壽圖
- 52 清繡線瑤池上壽圖 部份
- 53 清畢沅書御製十六羅漢像 拔曼普拉尊者
- 54 清畢沅書御製十六羅漢像 租查巴魯噶尊者
- 55 清乾隆御製戲紗宮燈小景











4 宋繡倫叙圖 軸
116.3×62.3 cm

PHOENIX, CRANE, MANDARIN DUCK, WAGTAIL AND ORIOLE
hanging scroll
Sung dynasty



5 宋繡梅竹山禽圖 軸

130.5×54.5 cm

WILD FOWL AMONG BAMBOOS AND PLUM BLOSSOM
hanging scroll
Sung dynasty



6 宋繡梅竹山禽圖(部份)

WILD FOWL AMONG BAMBOOS AND PLUM BLOSSOM

detail

Sung dynasty

書房



7 宋 繡白鷹 軸
96×47.7 cm

WHITE FALCON
hanging scroll
Sung dynasty