

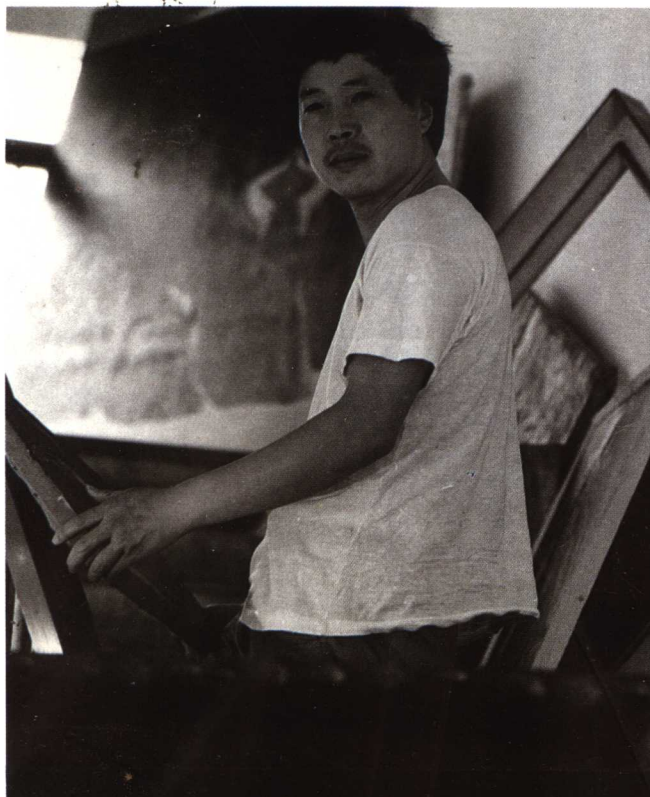


中國當代藝術家畫庫

成南炎



中國畫報 出版社



畫家像 Cheng Nanyan

成南炎 原籍湖南衡山，1951年12月11日生於江西湖口，1977年8月畢業於浙江美術學院油畫系。1978年入浙江美術學院油畫系研究生班進修。1985年就學於浙江美術學院“趙無極繪畫藝術講習班”。1987年就學於中央美術學院“法國巴黎美術學院教授繪畫材料、技法班”。

從學生時代起成南炎就是一個善於思考、敢於探索的青年。他美術學院畢業十餘年來，一面教學，一面在油畫、壁畫的創作實踐中不斷進行探索，有較好的造型基礎和色彩修養。

唐代張璪提出“外師造化，中得心源”，這是中國傳統藝術中的造型觀念。所謂造型是對原始形態思考後而有內在規律的形

式。“造化”即物象，而“心源”即情感。“師”即模擬，“得”是領悟，也就是說從客觀對象的觀察、描寫，變為主觀心靈的表現。成南炎是沿着這樣的東方傳統造型觀念和美學觀的基礎上，吸取西方現代主義某些表現手法來進行自己的油畫探索的。在他的作品中，無論是在抽象色塊上用線勾勒出具體的山村，還是用平面造型上加裝飾色塊表現的藏民；無論是具象三度空間的描繪，還是抽象平面的處理，都是建立在客觀與主觀、感性與理性、物象與心靈相融合的境界，盡量使自己的探索不圖其表，並具有民族特色。

全山石

中國國家教委藝委會委員

浙江美術學院教授

Cheng Nanyan. Native of Hengshan, Hunan Province; born in Hukou, Jiangxi Province in 1951; educated in the department of oil painting, the Zhejiang Academy of Fine Arts (ZAFa) from 1974 to 1977. He then studied in the postgraduate class of ZAFa from 1978 to 1980; participated in the "Program of Zhao Wuji's Painting Art" in 1985; and in a seminar of painting materials and techniques run by professors of France's Paris Academy of Fine Arts in the Central Academy of Fine Arts in 1987.

Cheng Nanyan is a diligent and studious young man. After graduation, he became a teacher at alma mater. In more than ten years of teaching, he has acquired good mastery of coloring and other basic skills. He appreciates very much an influential Tang Dynasty (618-907) painter, Zhang Zao's theory that painting is the result of observation and description of nature, but vitalized only by interpretation from heart. On the basis of Oriental aesthetic theories, Chen borrows some expressions from Western modernism to open up his own road. The subjects in his painting, no matter they are mountain village in concrete outlines, or Tibetans set off in abstract color spots, represent his approaches to obtain a national style.

封面：寧靜的瑪珐木錯 (125×125cm) 1986年
Front cover: *Tranquil Mapam Yumco Lake*.



賣魚橋 (54×38cm) 1982年
Fish-Selling Bridge.



古鎮的晨霧 (73×92cm) 1983年
Morning Mist over an Ancient Town.



赵元极夫人像 (59.5×73cm) 1986年
Zhao Yuanji's Wife



雪域 (53×38cm) 1989年
Snow Wilderness.

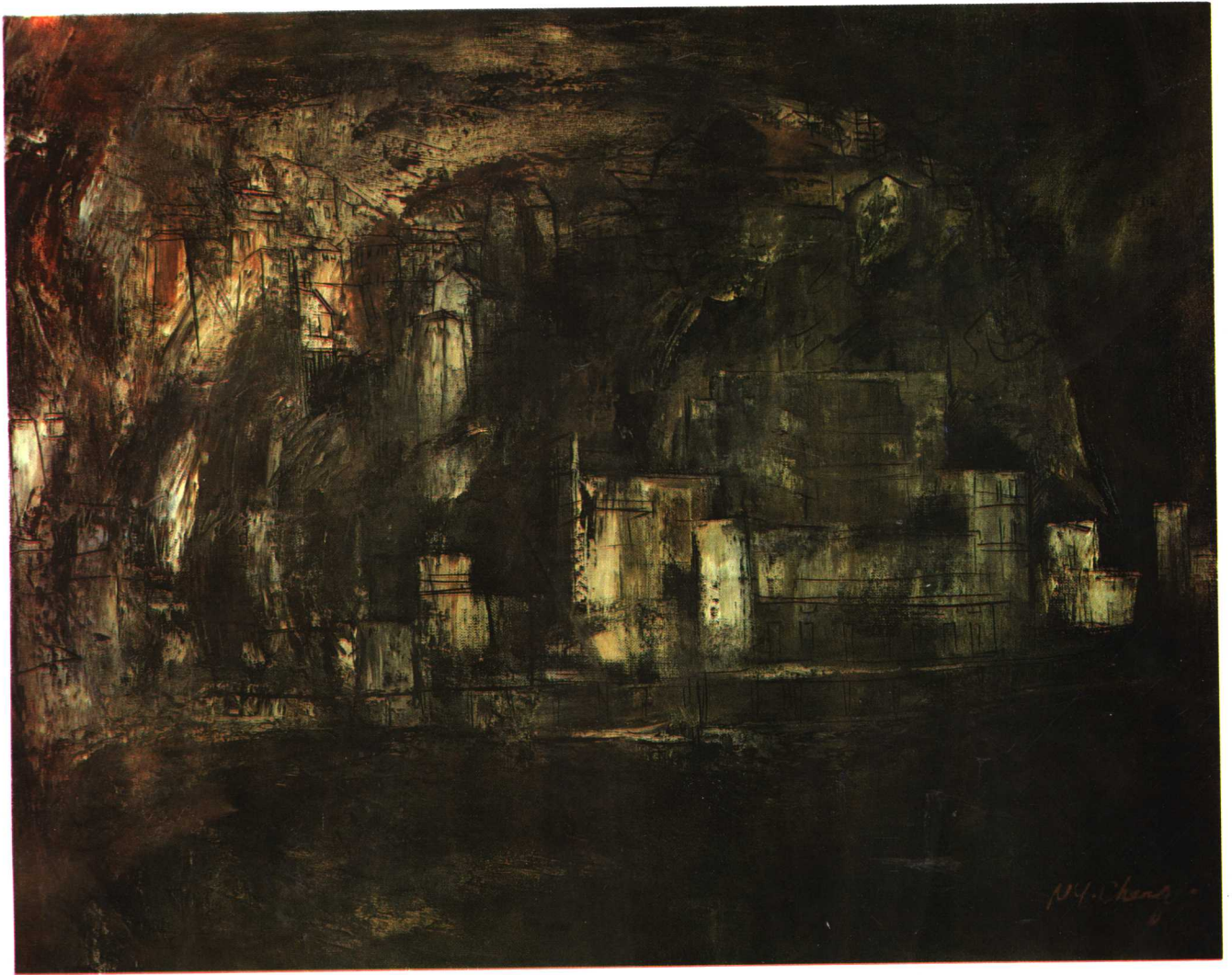


姑蘇女 (50×61cm) 1990年
A Woman from Suzhou.





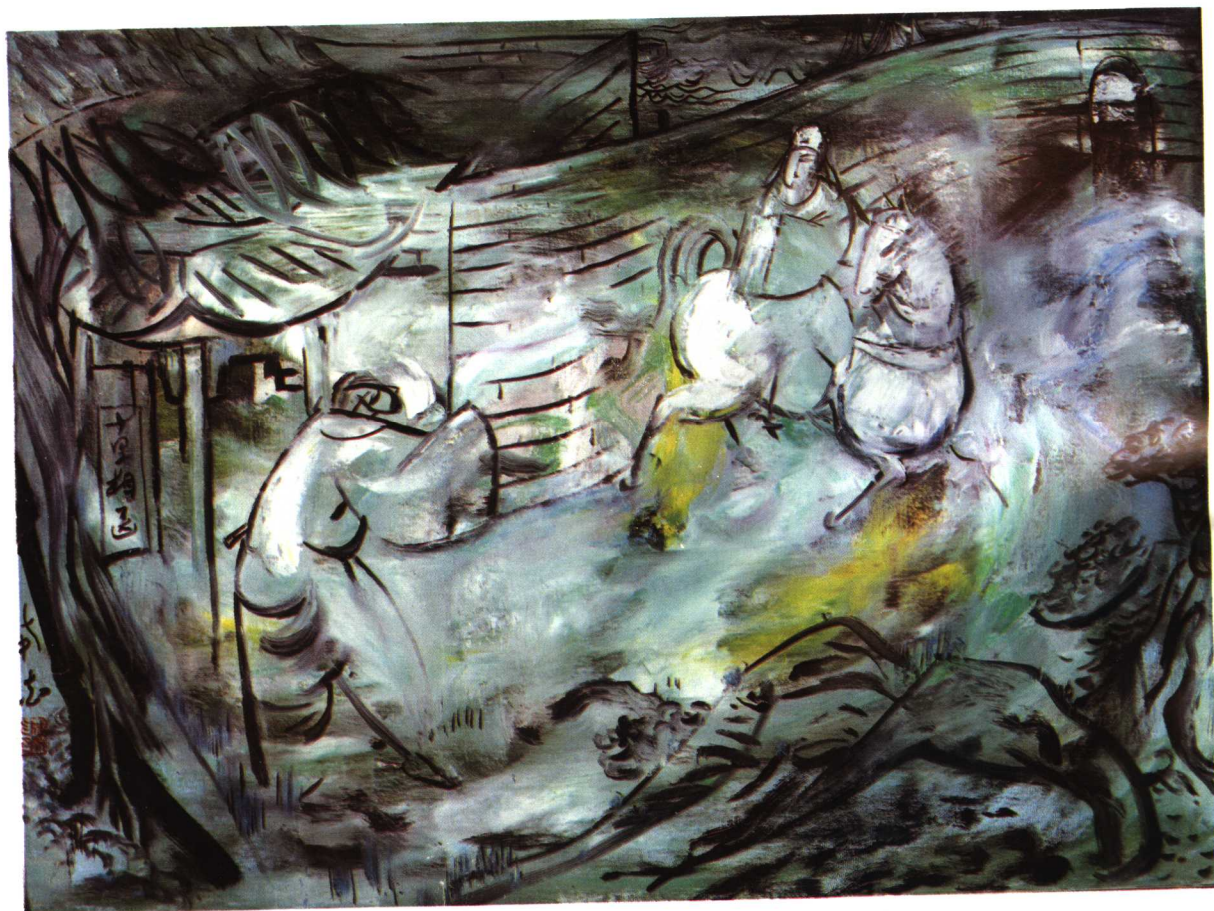
秋 野 (160×160cm) 1988年
Autumn Fields.



箬山島的晨霧 (73×92cm) 1989年
Morning Fog on the Ruoshan Island.



金色的小島 (50×61cm) 1989年
Golden Islet.

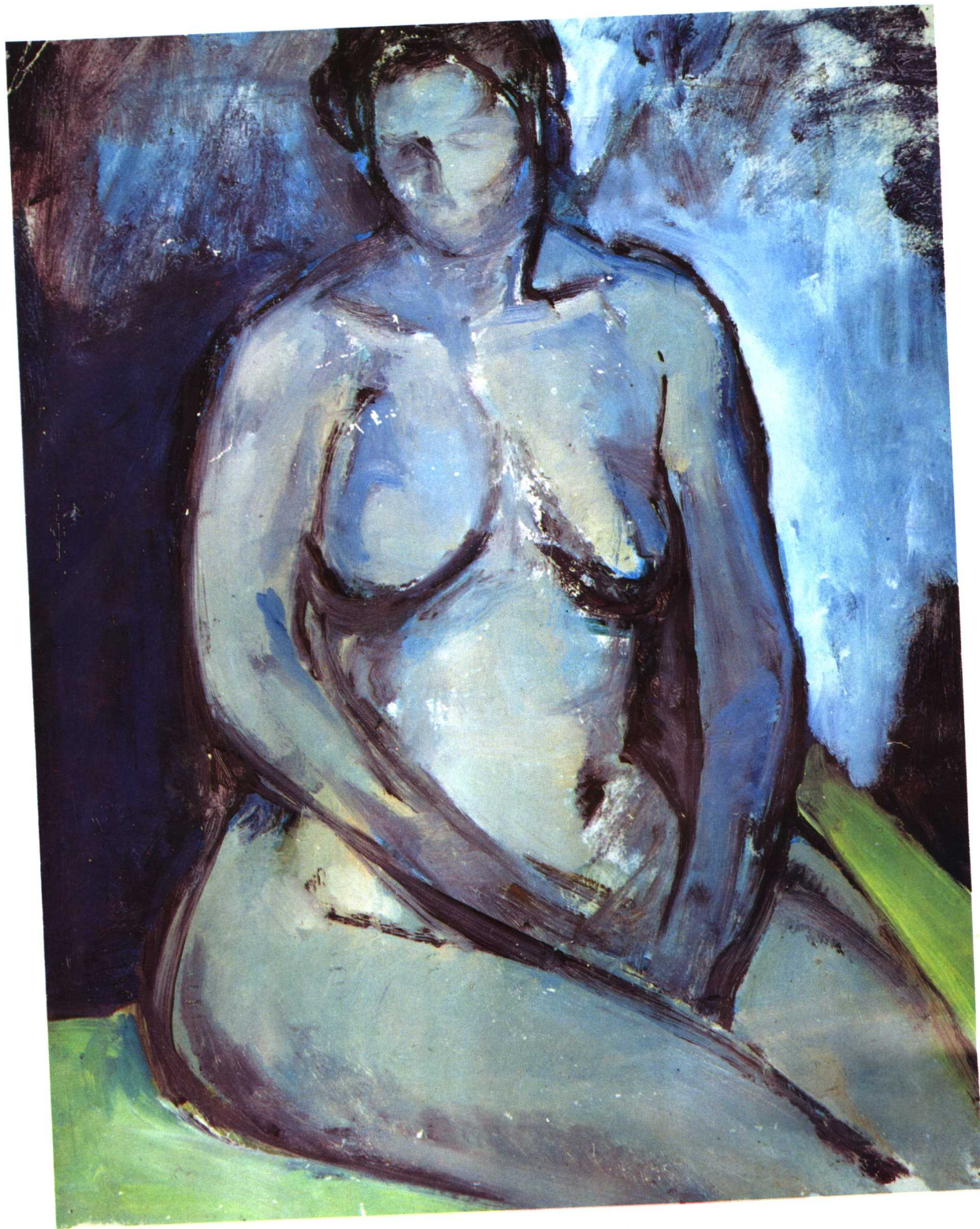




瑪尼堆 (90×90cm) 1986年
Manidoi.

石塘漁村 (54×39cm) 1989年
Fishing Village in Shitang.

十里相送 (100×73cm) 1991年
Reluctant to Leave.



女人體 (53.5×66cm) 1986年
A Woman.



藏區小景 (50×61cm) 1989年
A Scene from Tibet.