

簡明中西匯叅醫學圖說

(二)

大小腸合圖



1 小腸
2 直腸
3 大腸
4 腸蒂
5 胃腑

大小腸合說

大腸者。傳道之官。化物出焉。分上中下三迴。由右膈骨倒行而上。上迴與小腸橫接。名曰闌門。中迴在肝下橫過胃底。下迴至脾下。從左軟脇斜落。至肛門為直腸。合較大小兩腸。長於身六倍。上中兩迴。猶有精液管吸其餘液。遞傳渣滓。至下迴則精液竭矣。大腸所以能傳道者。賴肺氣下達。使小腸中物至此。精汁盡化。變為糟粕。理大腸者。必須調肺氣也。小腸者。受盛之官。化物出焉。週迴疊積。長一身有莖。上口通胃。下口橫接大腸。西醫考小腸百派千支。散佈腸後夾

膜之間。與膜同色。細微難見。食後少頃。內有精液。始見如白絲然。夾膜有小核甚多。即吸管迴旋疊積所成者。一切吸管附近脊處。乃合為一。名曰精液總管。附脊骨而上。至頸骨第七節。即屈轉而下。左入頸手迴血會管。直達於心。所以小腸為心之府食物由胃至小腸頭。即與膽汁甜肉會合。漸落漸榨。榨如榨糖榨油之榨榨出精液。色白如乳。眾管吸之。初甚稀淡。漸入漸濃。運至會管。即混為血。小兒疳積症。乃吸液管受病。液核凝大。積閉不通。故多食猶瘡。按小腸上接於胃。凡胃所納之物。皆受盛於小腸。西醫所謂附脊夾膜。即經言中焦

之物也。小腸通體。皆是油膜相連。其油膜中皆有微絲血管。通小腸以化食物。而物所化之精汁。即從膜中出小腸而達各臟。故曰化物出焉。其相通之路。則從油膜中之絲管。上膈達包絡以通於心。心移熱於小腸。則化物不出。為痢。為淋。脾陰不足。則中焦不能受盛。病為膈食便結。三焦相火不足。不能薰化水穀。病為溇瀉。蓋飲主化氣。食主化血。小腸所受盛者。只是食物而已。若水則從胃已散出。分走連膜。中醫以水入小腸。下至關門。飛渡膀胱。故為西醫所笑。

臟腑合圖



心
肺
肝
胃
膽
脾
膈膜
甜肉

大腸
膀胱
小腸
直腸

手太陰肺經穴圖



肺經諸穴歌
 手太陰肺十一穴中府雲門天府列俠白下尺澤孔最見列缺
 經渠太淵下魚際抵指少商如莖葉

手太陰肺經考正穴法 由胸走手計十一穴

中府 一名膺俞。雲門下一寸六分。乳上三肋間。動脈應

手陷中。針三分。主腫脹。氣逆。唾涕等症。

雲門 巨骨下。俠氣戶旁二寸陷中。動脈應手。舉臂取之。

去胸中行各六寸。針三分。灸五壯。主傷寒。胸脇短氣。上

冲心肺等症。

天府 腋下一寸。肘腕上五寸。動脈中。禁灸。針四分。主暴

痺。鼻衄。中風。鬼語等症。

俠白 天府下。去肘五寸。動脈中。針三分。灸五壯。主心痛

短氣。乾嘔。煩滿。

尺澤 肘中約紋上。動脈中。屈肘橫紋。筋骨鑄陷中。針三

分。灸五壯。主寒熱氣喘。心煩腹脹。小兒慢驚。

孔最 去腕上七寸側取之。灸五壯。針三分。主熱病。汗不出。欬逆。吐血。失音。

列缺 去腕側上一寸五分。以兩手交叉。食指盡處。兩筋骨罅。針二分。主偏風。口面喎斜。中風半身不遂。

經渠 寸口動脈中。針二分。禁灸。主胸脹。上逆。寒熱。

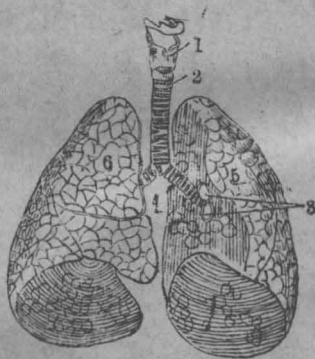
太淵 一名大泉。避唐祖諱。掌後內側。橫紋頭動脈中。灸三壯。針二分。主胸逆煩悶。肺脹。上逆。吐血。

魚際 大指本節後內側。白肉際陷中。針二分。禁灸。主身熱。頭痛。嘔血。

少商 大指內側。去爪甲角如韭葉。宜三稜針刺之。微出血。泄諸臟熱。治喉中閉塞。心煩腹滿。唐刺史成君綽忽。頷腫如斗。喉塞。甄權以三稜針刺之。微出血。立愈。

大陰肺臟圖

1 喉頭
 2 氣管
 3 血管
 4 氣支管
 5 左肺
 6 右肺



手太陰肺經主治

肺主氣。西方庚申金也。其色白。形如華蓋。居諸臟之上。呼吸司之。嬌嫩異常。性畏熱燥。遇寒則欬。眼白及右頰。鼻孔皆其分野。肺氣之衰旺。關乎壽元之短長。然亦恃腎水充足。不使虛火鑠金。苟能保重清甯之體。可以永享大年。

肺有裏症。有表症。肺主皮毛。邪在表。則右寸脉浮。症多

發熱。騰理閉也。以香蘇散主之。噴嚏鼻塞。肺竅受邪。以二陳咳而有痰。

聲者氣為邪遏也。嗽有聲有痰。液所化。畏風。邪在皮毛。

桔梗前胡湯主之。嗽也。止咳散主之。化火而液乾也。喉痛。邪化火而內。焰加味鼻。

燥。邪化火而液乾也。主之。胸滿痛。氣鬱而脹也。加喉痛。邪化火而內。焰加味鼻。

肺虛右寸脉細。症為自汗。氣虛表不固。八珍湯加黃芪。

之咳嗽。肺虛不甯。五味異功散主之。氣急。金不生水。虛火上炎。

手太陰肺經主治

止

知柏八味 咯血陰虛動火 四生丸或黃湯 肺痿火刑金而葉
焦五痿湯 加天冬百合主之 或虛勞吐血而成 月華丸
六味地黃 參燕窩百合湯

湯並主之

肺寔之症。右寸脈有力。症如氣閉塞而滿悶。加味甘桔

頑痰閉塞。清膈湯暑邪中肺。主煩渴。消暑丸加香水閉

發喘。胃經蓄水。腫侵於肺。五皮飲火鬱而肺喘脹。白虎

桑皮葶 咽痛閉作火。加味甘桔右脇痛。肝移邪於肺。推

散主 肺癰痛吐痰腥臭。甘桔湯

肺寒之症。外感居多。脈右寸遲。其症為清涕。二陳湯加

咳嗽畏寒。止咳散面色痿白寒傷正氣。六君子

肺熱之症。右寸脈數。症多目赤。瀉白散加黃芩鼻衄。茜

湯主 咽痛火逼咽道。加味甘桔吐血火動。四生散犀角

咳嗽濃痰。火刑金而灼肺液。黃芩知母湯主之。酒積鼻赤鼻瘡。

濕熱內蒸。黃芩清肺飲主之。龜胸肺熱脹。白虎湯主之。火燔金。小

便不利。黃芩清肺飲主之。血肺氣虛弱。大腸下陷。芍藥甘草湯加

黃芩丹皮生地主之。

肺部藥隊

補肺猛將 黃芪 人參

補肺次將 黨參 沙參 百合 燕窩 阿膠 訶子

懷山藥 麥冬 冰糖

瀉肺猛將 葶藶 麻黃 桔梗 升麻 膽星 百部

白芥子

瀉肺次將 蘇子 牛蒡 杏仁 前胡 紫苑 殭蠶

桑白皮 竹茹 貝母

涼肺猛將

石膏

黃芩

竹瀝

馬兜鈴

山茹菇

知母

涼肺次將

洋參

元參

山梔

花粉

天冬

知母

地骨皮

麥冬

薄荷

海石

溫肺猛將

麻黃

天南星

北五味

溫肺次將

蘓梗

欵冬花

製半夏

生薑

手陽明大腸經穴圖



手陽明太腸經考正穴法 由手走頭二十穴

商陽 手大指次指內側去爪甲角如韭葉灸三壯針一

分主胸中氣滿耳聾口乾目盲

二間 食指本節前內側陷中針三分灸三壯主喉痺頷

腫鼻衄口乾

三間 食指本節後內側陷中針三分灸三壯主喉梗胸

滿腸鳴口乾唇焦

合谷 手大指次指歧骨間陷中針三分灸三壯主傷寒

大渴脈浮在表偏正頭痛腰痛

陽谿 腕中上側兩筋間陷中針三分灸三壯主狂言喜

笑熱病目病耳鳴

偏歷 腕中後三寸針三分灸三壯主肩膊肘腕痛喉症

目疾。鼻衄。

溫溜。腕後大士五寸。小士六寸。針三分。灸三壯。主腸鳴。

腹痛。肢腫。吐舌。喉痛。

下廉。輔骨下。去上廉一寸。輔筋內分外。針五分。灸三壯。

主腹脹。便血。食積。偏風。

上廉。三里下一寸。斜針五分。灸五壯。主小便赤。胸痛。偏

風。偏正頭風。

三里。曲池下二寸。按之肉起。銳肉之端。灸三壯。針二分。

主霍亂。遺矢。失音。頰腫。中風。手足不隨。

曲池。肘外輔骨。屈肘橫紋頭。陷中。以手拱胸取之。針五

分。灸三壯。主風麻木不仁。臂痛。筋緩不伸。婦人經水不

調等症。