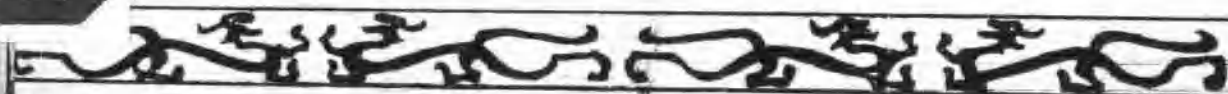


# 商丘地区 医疗器械修配呀誌

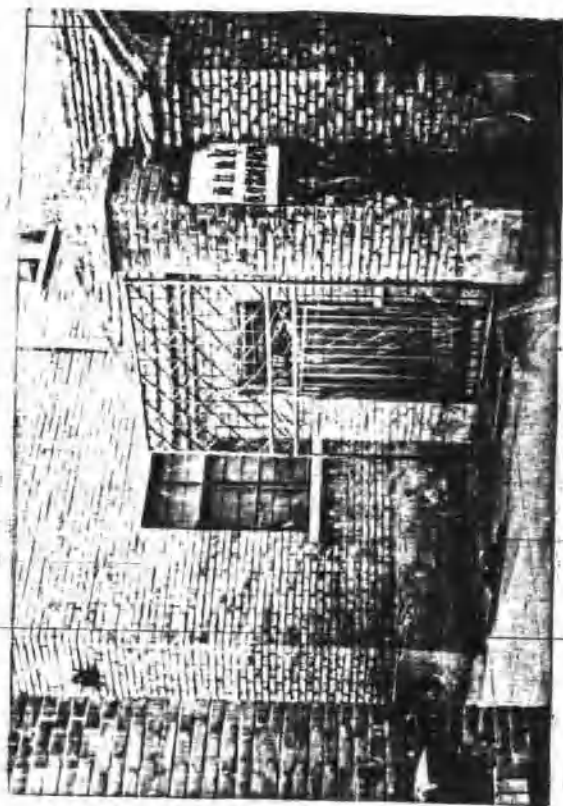


商丘地区医疗器械修配呀编

59-09  
071



械民军检为积二丘的左  
 器市空药西面千商区。  
 疗丘邻区，地一着地务  
 医商北地庄占积负分任  
 区于，接炕，面担部修  
 地位侧东冷院筑，围维门  
 丘，南，靠属建米周械大  
 商所路所南家，方及器位  
 配西待，委亩平区疗单  
 修主招所郊五百地医为



# 目 录

- 一、概况
- 二、医疗器械维修情况
- 三、业务工作的发展  
(一) X线机车间  
(二) 器械车间  
(三) 电冰箱车间  
(四) 电子仪器车间
- 四、行政管理工作  
(一) 行政管理程度  
(二) 规章制度  
(三) 党团组织
- 五、大事记

## 一、概 况

一企来，有二冰十区于行以中厚拥备电四地建实务其雄。设、展立组，业，量人器械开商所位理人力五仪器经为配单修八术员型用已成修业展十技人中常，家械事开二。术大、间务厂器于年工人技，机业务要疗属八职九上元线个理主医，七有十以万七四修的区，七一九现人师九设器械修地七一月，工工程十下仪器修丘年。快，工产。子疗械商五管理很人，理资台电医器七管展九助定五和类疗九业发部有固十箱三医

### 历届主要负责人简表

姓名	职务	任 期	技术职称
李志田	所长	1975 — 1984	
李振紫	负责人	1975 — 1977	
孔祥成	支部书记	1976 — 1980	
李振民	付所长	1979 — 1984	助理工程师
朱文祥	所 长	1984 —	“
王金舫	支部书记	1984 —	
陈光礼	付所长	1985.1 — 1985.3	
李继山	所 长	1985 —	助理工程师

## 二、医疗器械维修情况

在边。机。年。修  
 建目线计械半的  
 年基项又压器下箱  
 六抓修修血等年冰  
 七边维试。计七电  
 九就分以机色七了  
 一中部可图比九展  
 建展时电电一开  
 筹开当心光到又理。



月后  
 三务类械元月的安卫的  
 年业种器年全组员规  
 八理的。〇责各委件准  
 七修项目机八负由命文标  
 九展项线九长作革号费标  
 一开理又一所工省五收  
 全按设间间具河南十修

### 业务楼

车车的行第械  
 理器间执年器  
 修仪车准八疗  
 个电子，标七医  
 三电导费九省  
 箱设领收一南  
 冰增产。局河  
 电生排生《河

〇卫制善  
 八省的改  
 一成了的  
 完设部  
 量护七  
 同时，  
 的术机防  
 理技线安  
 修组织化产  
 业务组用生  
 展所里医  
 开展给的  
 在开，给并  
 在月交，并  
 八斤交，并  
 年生任

了医疗单位放射科室人员的工作条件。

### 历年产值表

单位：元

年份 \ 分项	修理费	材料费	复活台件
一九七八	8,570	10,012	493
一九七九	9,071	15,243	725
一九八〇	8,178	16,425	635
一九八一	8,975	15,042	439
一九八二	6,646	12,869	338
一九八三	6,590	12,855	354
一九八四	12,008	17,833	531
合计	60,038	100,279	3,515

### 三、业务工作的开展

(一) 射线机车间  
 一九七八  
 年三月设立。  
 组长郑化理，  
 一九五七年，  
 毕业于南京空  
 军技术学校，  
 雷达技术工程  
 师。该车间现  
 有成员



检修射线机

等用空制  
 机医真绕  
 油的制地  
 滤号自功  
 、型曾成  
 台、年曾  
 验格九瑞  
 试规七庆  
 压种九董  
 高各一人  
 有修间工  
 备承车年  
 装要该青  
 ，主。机个  
 人。机个  
 四备线一  
 员设化箱

### (二) 器械车间

山、学人等引旋心  
 继科八机吸计、离  
 李专员电器、色计、  
 组长械成、馏电度  
 品器有现机、蒸酸  
 品现机、蒸酸  
 京药间砂、压计、光  
 立。品现机、蒸酸  
 三于北该床、砂、压  
 年业师。床、砂、压  
 八毕程、承、修、恒  
 七一年工床、承、修、  
 九一理车、主、毒、干  
 一六助有。消、常  
 九备备。消、常  
 一校装设器、光机等

### (三) 电冰箱车间

八立，成备验机、汽  
 七设光现，机压机、  
 九陈光现，机压机、  
 一月设光现，机压机、  
 三组长车五人缩空压力机、  
 年组该员有五压、旋压机、  
 台螺绕



修理电冰箱









附表一:

	修理费	材料费	修复台件
一九七八	2562	2750	48
一九七九	2834	4923	135
一九八〇	1189	1520	21
一九八一	1389	2354	20
一九八二	1309	2314	28
一九八三	1791	2736	36
一九八四	3275	4693	44
合计	14349	22290	332

附表二:

	修理费	材料费	修复台件
一九七八	2095	2480	394
一九七九	2599	5586	539
一九八〇	2879	7649	489
一九八一	2085	6348	237
一九八二	1698	6185	243
一九八三	1234	5547	220
一九八四	2333	6527	315
合计	14923	40322	2437

附表三:

	修理费	材料费	修复台件
一九七八	3924	4781	51
一九七九	3638	5732	51
一九八〇	3051	4562	46
一九八一	4633	5228	57
一九八二	2780	3556	47
一九八三	2772	3642	47
一九八四	4361	5373	73
合计	25159	32874	372

附表四:

	修理费	材料费	修复台件
一九八〇	1040	1214	82
一九八一	877	482	72
一九八二	858	927	70
一九八三	793	930	51
一九八四	2040	1239	99
合计	5608	4792	374