

正常人体结构学图谱

(医疗专业试用教材)

武汉医师进修学院教医组

一九七二年八月

目 录

图1	细胞模式图	1
图2	单层扁平上皮	1
图3	单层立方上皮	1
图4	单层柱状上皮	2
图5	假复层柱状纤毛上皮(气管)	2
图6	无角化层的复层扁平上皮	2
图7	疏松结缔组织铺片	3
图8	平滑肌组织	3
图9	横纹肌组织	4
图10	心肌组织	4
图11	神经元模式图	5
图12	神经细胞	5
图13	神经元之几种主要形态	6
图14	运动终板模型图解	6
图15	人体骨骼(前面)	7
图16	左侧股骨上端额状切面(示骨质结构)	8
图17	锁骨(右侧下面观)	8
图18	肩胛骨(右侧前面观)	9
图19	肱骨(右侧前面观)	10
图20	肱骨(右侧背面观)	10
图21	前臂骨(右侧前面观)	11
图22	25岁男性手及腕部X线相	12
图23	22岁男性骨盆X线相	13
图24	股骨(右侧)	14
图25	胫骨与腓骨(右侧前面)	14
图26	足骨(内侧面示足弓)	15
图27	胸椎(侧面上面观)	15
图28	颅骨(前面观)	16
图29	颅底(外面观)	17

图30	骨连结的分类.....	17
图31	肩关节（右侧后面观）.....	18
图32	肘关节（前面）.....	19
图33	前臂骨的连接（右侧前面观）.....	20
图34	手骨的连接（右侧背面观）.....	21
图35	腕关节（右侧前面观）.....	22
图36	膝关节（前壁翻向下示翼状襞与腩滑膜襞）.....	23
图37	膝关节（后面观）.....	24
图38	足骨连接之切面（右侧上面观）.....	25
图39	脊柱.....	26
图40	脊柱纵切（示椎间盘）.....	27
图41	全身肌肉（正面）.....	27
图42	全身肌肉（背面）.....	28
图43	肌的形状.....	28
图44	前臂肌后群浅层（右侧）.....	29
图45	前臂肌后群深层（右侧）.....	29
图46	手掌肌肉及筋膜.....	30
图47	手背之筋膜及肌肉.....	31
图48	小骨盆肌（右侧内面观）.....	32
图49	股前部之肌肉（股直肌及缝匠肌已切）.....	33
图50	股后部及内收肌群.....	34
图51	股后部之肌.....	35
图52	小腿伸肌群.....	36
图53	小腿后部之肌肉（浅层）.....	37
图54	小腿后部肌肉（深层）.....	38
图55	跖腱膜.....	39
图56	足底肌肉（浅层）.....	40
图57	颈部肌肉（前面观）.....	41
图58	颈部肌肉（浅层右侧观）.....	42
图59	躯干肌（前面观）.....	43
图60	腹肌.....	44
图61	腹前壁后面观.....	45

图62	膈肌（下面观）	46
图63	面部肌肉（侧面观）	47
图64	咀嚼肌（侧面观）	48
图65	颞肌及颊肌（颞弓及咬肌已去掉）	49
图66	各种血细胞模式图	50
图67	血液循环模式图	50
图68	心脏外形前面观	51
图69	心脏外形后面观	51
图70	心脏剖面	52
图71	心脏固有血管的模型图（前面）	52
图72	心脏的传导系统	52
图73	心脏收缩在射血时血流及瓣膜的动态	53
图74	心房、心室皆舒张时，血流及瓣膜的动态	53
图75	心房收缩时，血流及瓣膜的动态	53
图76	心脏的位置及心瓣膜体表投影和听诊区	54
图77	动脉模式图	54
图78	全身动脉主干及其分支	55
图79	颈内动脉	56
图80	肋间动脉	57
图81	腹主动脉的分支	57
图82	腹腔动脉及其分支	58
图83	肠系膜上、下动脉图	58
图84	脑动脉及其分支	59
图85	足背动脉	59
图86	足底动脉（模式图）	60
图87	人体浅静脉	60
图88	面部的静脉	61
图89	男性盆腔内静脉	62
图90	下肢静脉	63
图91	门静脉及其侧支循环模式图	64
图92	主动脉弓与颈动脉窦反射调节示意图	65
图93	全身淋巴循环模式图	66

图94	淋巴结（上半为镜下图，下半为模式图）	67
图95	脾脏的组织结构（低倍镜观）	68
图96	呼吸系统	69
图97	鼻腔外侧壁图	69
图98	喉矢状面切开（左侧内面观）	70
图99	喉连结（背面观）	70
图100	肺的外形（前面）	71
图101	肺的内侧面观	71
图102	支气管分支与肺动脉的关系（前面观）	72
图103	肺小叶图解	73
图104	小支气管横切面	73
图105	肺的切片	74
图106	消化系统	75
图107	小肠壁模式图	76
图108	消化管壁神经元交换模式图	77
图109	口腔内结构图	77
图110	牙齿结构模式图	78
图111	食管下段横切面	78
图112	胃	79
图113	胃底部纵切面	80
图114	胰及十二指肠形态图	81
图115	空肠纵切面	82
图116	小肠绒毛血管、及淋巴管分布模式图	83
图117	绒毛纵横切面	83
图118	迴盲部切开	84
图119	阑尾组织切片图	84
图120	结肠纵切	85
图121	直肠内部结构	86
图122	肝和胰输出管道的关系	86
图123	肝小叶立体图	87
图124	肝脏（低倍镜观）	88
图125	腹膜	89

图126	男性泌尿生殖系统全图	89
图127	肾与肋椎位置关系(后面观)	90
图128	肾脏切面	90
图129	肾小体及肾小管的血管模式图	91
图130	肾小体模式图	92
图131	肾脏皮质纵切面(低倍镜观)	93
图132	男性盆腔矢状切面	94
图133	睾丸、付睾、输精管通路模式图	95
图134	人体精子模式图	95
图135	女性盆腔矢状切面	95
图136	女性内生殖器官	96
图137	卵巢切面模式图	96
图138	女性外生殖器官	97
图139	乳房构造(矢状切面)	97
图140	反射弧(模式图)	98
图141	脊髓的外形	99
图142	脊髓马尾背面观(切开硬脊膜与蛛网膜)	100
图143	脊髓节与脊神经配布(模式图)	100
图144	脊髓节与椎骨的关系	101
图145	脊髓被膜(模式图)	102
图146	脊髓节段间反射弧	102
图147	大脑上面观	103
图148	脑的背外侧面观	104
图149	头部正中矢状切面	105
图150	脑底及十二对脑神经根	106
图151	脑下面和左面观(示中脑位置和其他各部之关系)	107
图152	右侧大脑半球水平切面(示内囊纤维)	108
图153	脑干前面观	109
图154	脑干后面观	110
图155	小脑后下面观	110
图156	上行传导束——内侧丘系图解	111
图157	锥体束	112

图158	下行性(运动性)传导束模式图	112
图159	视传导模式图	113
图160	颅底的硬脑膜窦	114
图161	硬脑膜及静脉窦(左上方)	115
图162	蛛网膜下池	115
图163	脑的动脉及大脑动脉环	116
图164	脑室之模式图在脑之各部的表面投影	117
图165	脑室及脑膜(脑室和蛛网膜下腔的位置及其沟通)	118
图166	三叉神经的分支	119
图167	下颌神经及面部神经	120
图168	肺丛和心丛的组成模式图	121
图169	迷走神经及膈神经	122
图170	上肢神经(前面)	123
图171	上肢神经(背面)	124
图172	腰骶丛	125
图173	大腿后面之神经	126
图174	右小腿背侧神经	127
图175	足底神经	128
图176	小腿前外侧神经	129
图177	足背的浅静脉及皮神经	130
图178	皮神经的节段性排列	130
图179	植物性神经系统	131
图180	植物性神经与躯体神经结构的比较	131
图181	右眼的水平切面	132
图182	眼的纵切面	132
图183	右眼的泪器	133
图184	耳廓(左侧)	133
图185	外耳、中耳与内耳垂直切面	134
图186	皮肤模式图	134
图187	人手指触觉小体	134

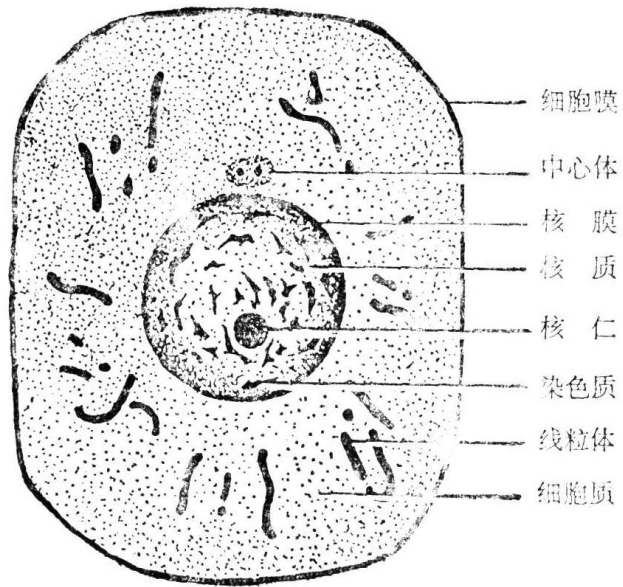


图1 细胞模示图

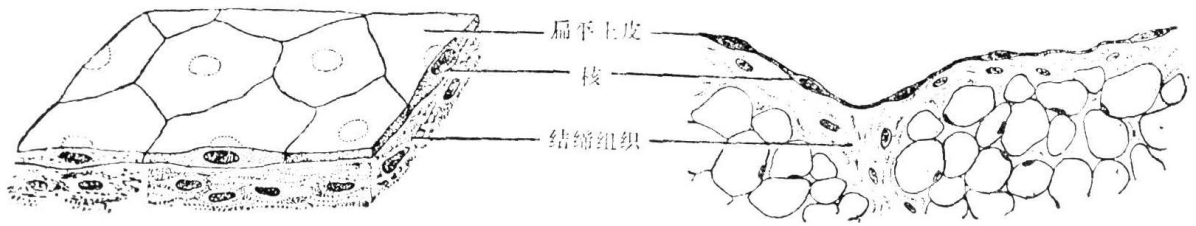


图2 单层扁平上皮
右图为浆膜切面图

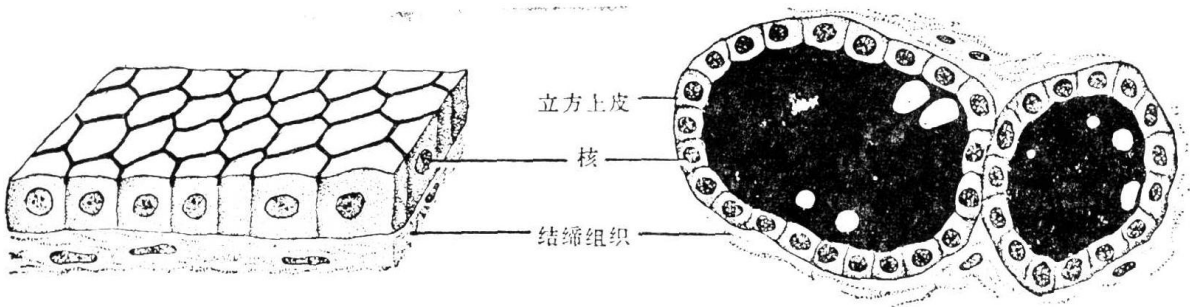


图3 单层立方上皮
右图为甲状腺切面图

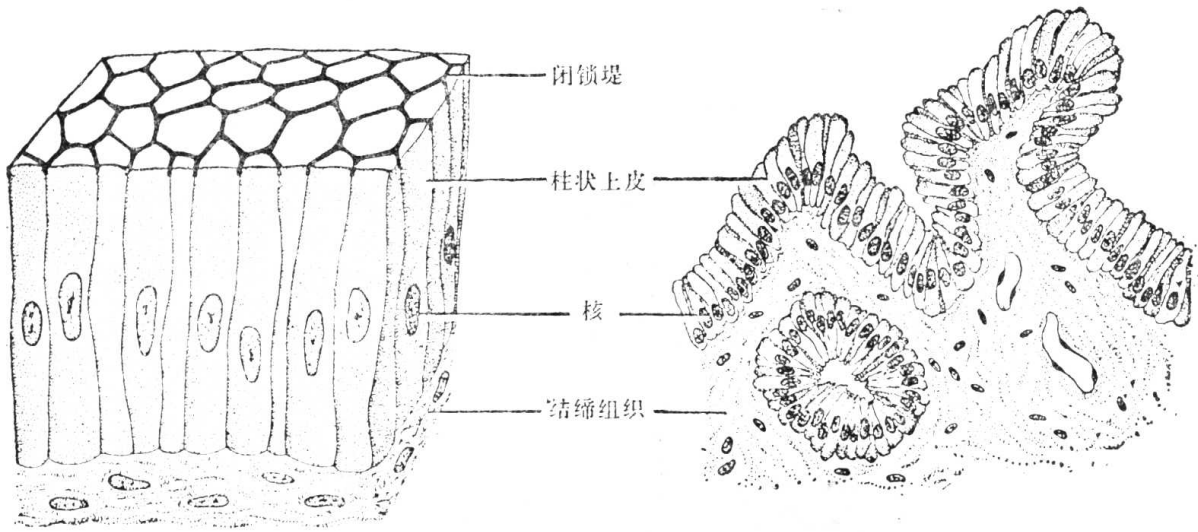


图4 单层柱状上皮
右图为胆囊切面图示单层柱状上皮

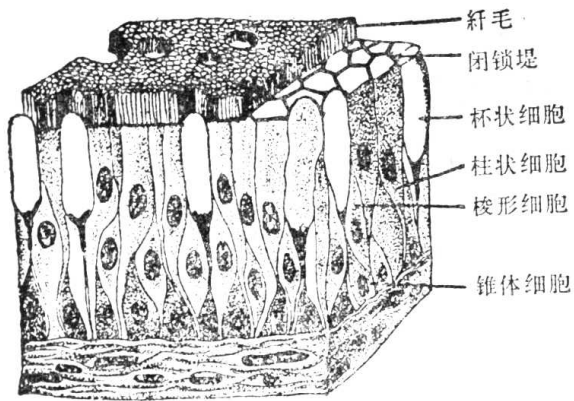
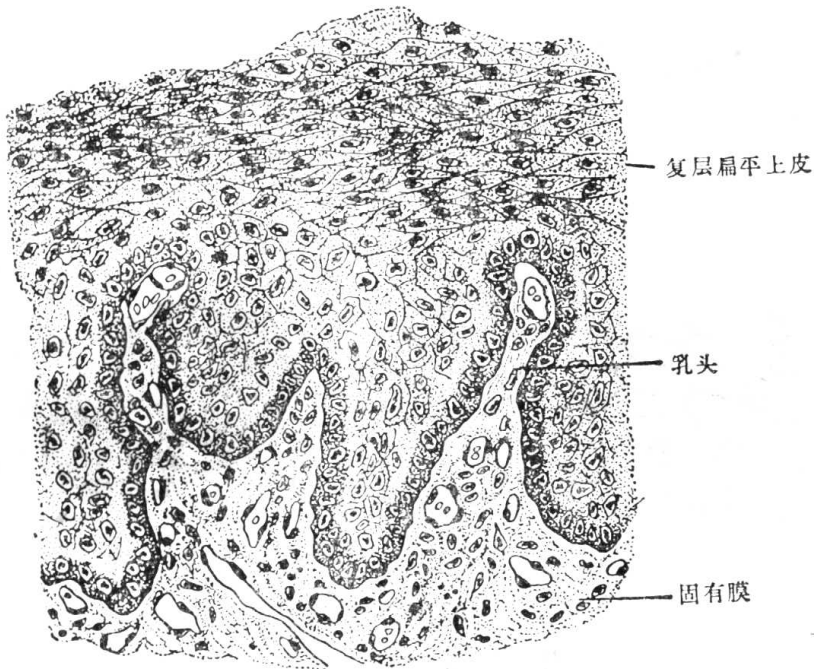


图5 假复层柱状纤毛上皮(气管)



2. 食管

图6 无角化层的复层扁平上皮

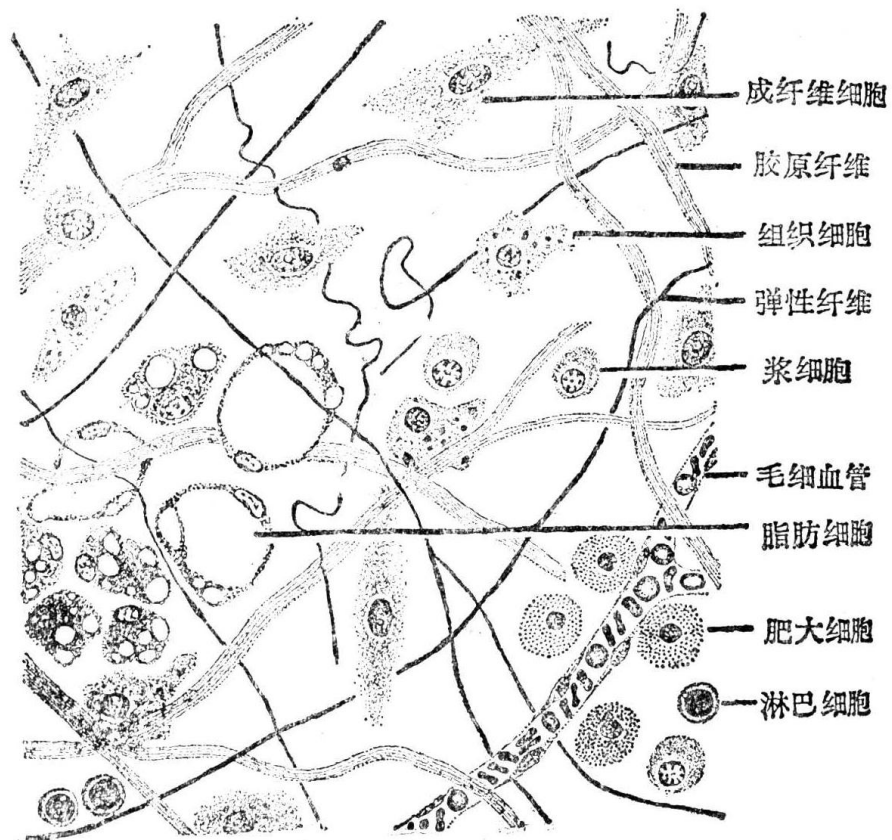


图7 疏松结缔组织铺片

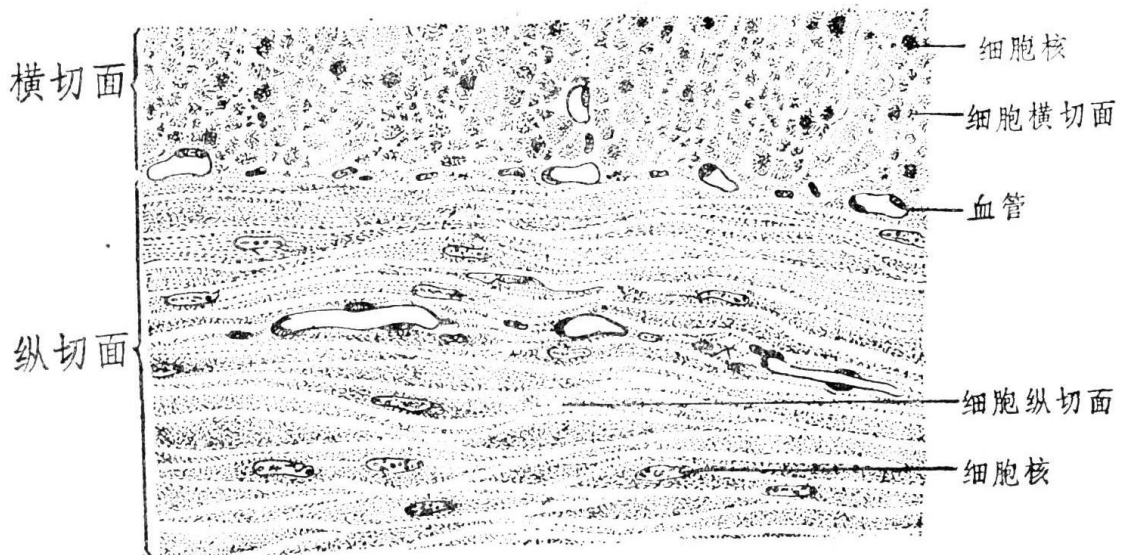


图8 平滑肌组织

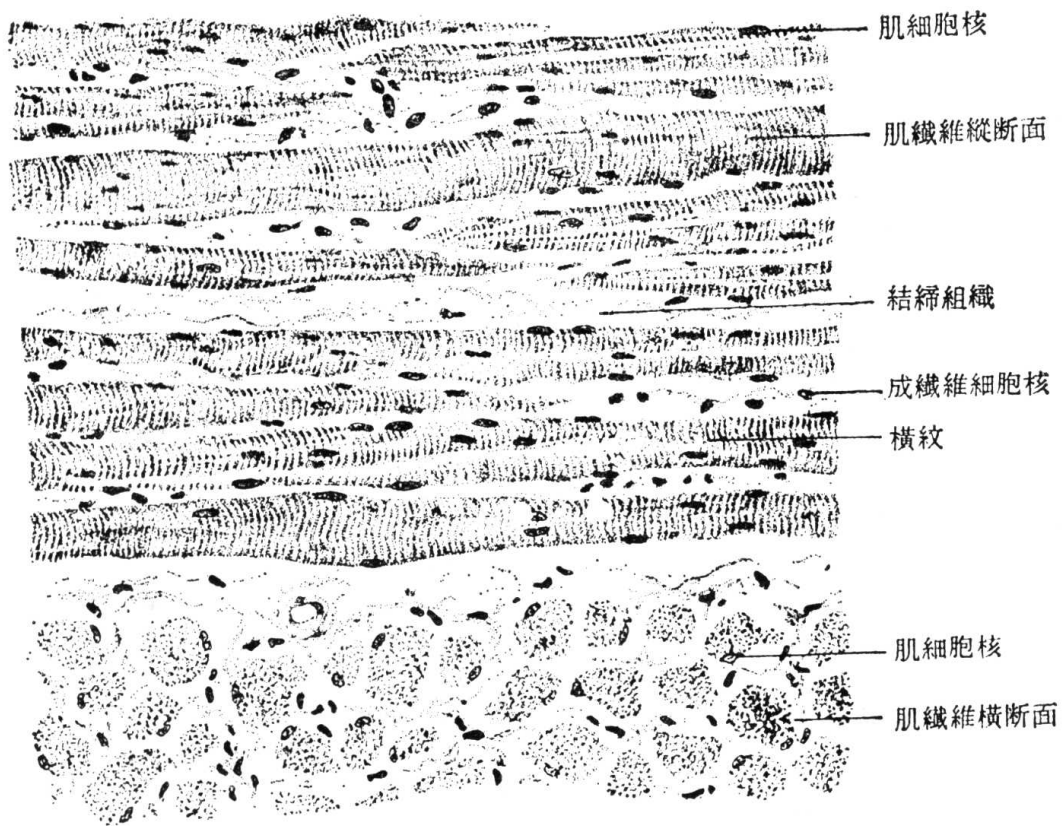


图9 横纹肌组织

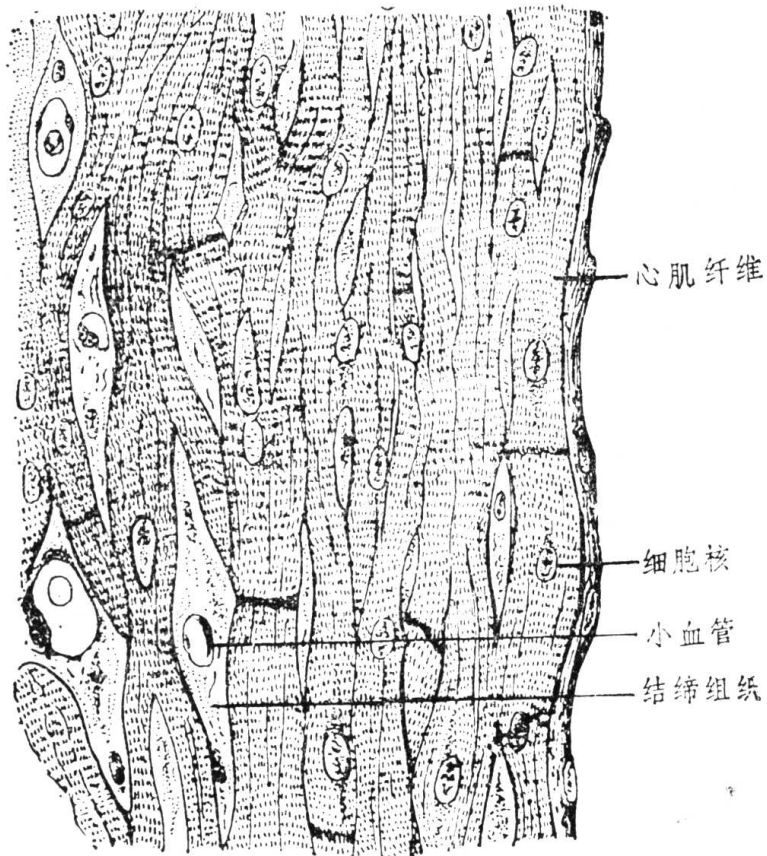
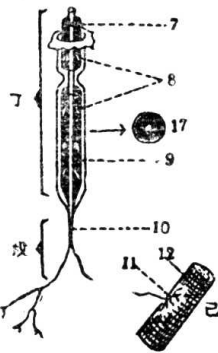
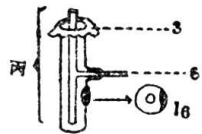
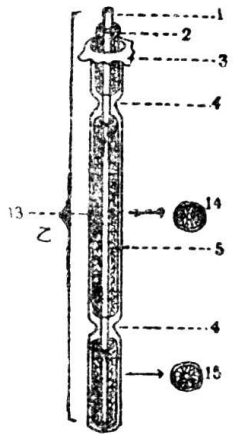
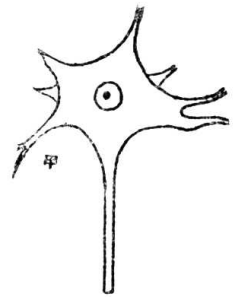


图10 心肌组织



甲. 神经元细胞体

乙. 丙. 丁. 神经元纤维或神经末梢

1. 轴突

2. 髓鞘

3. 神经膜

4. 朗非氏结

11. 效应器

12. 肌组织

图11 神经元模式图

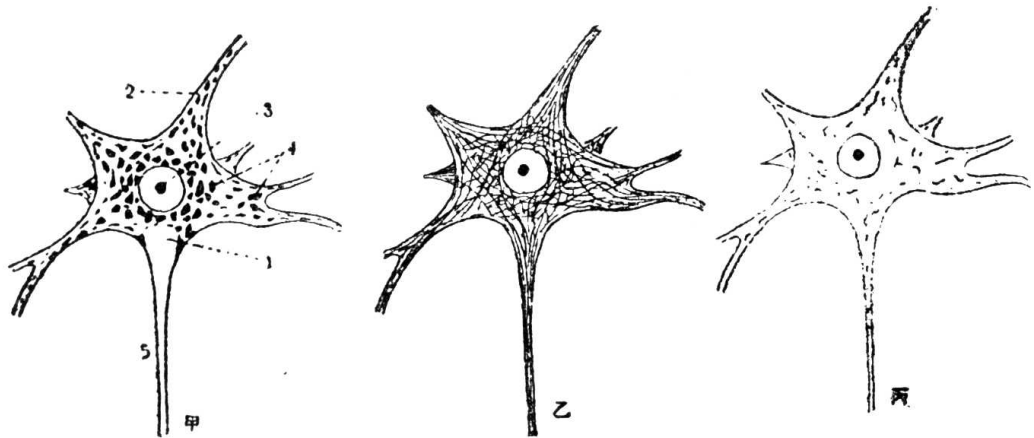
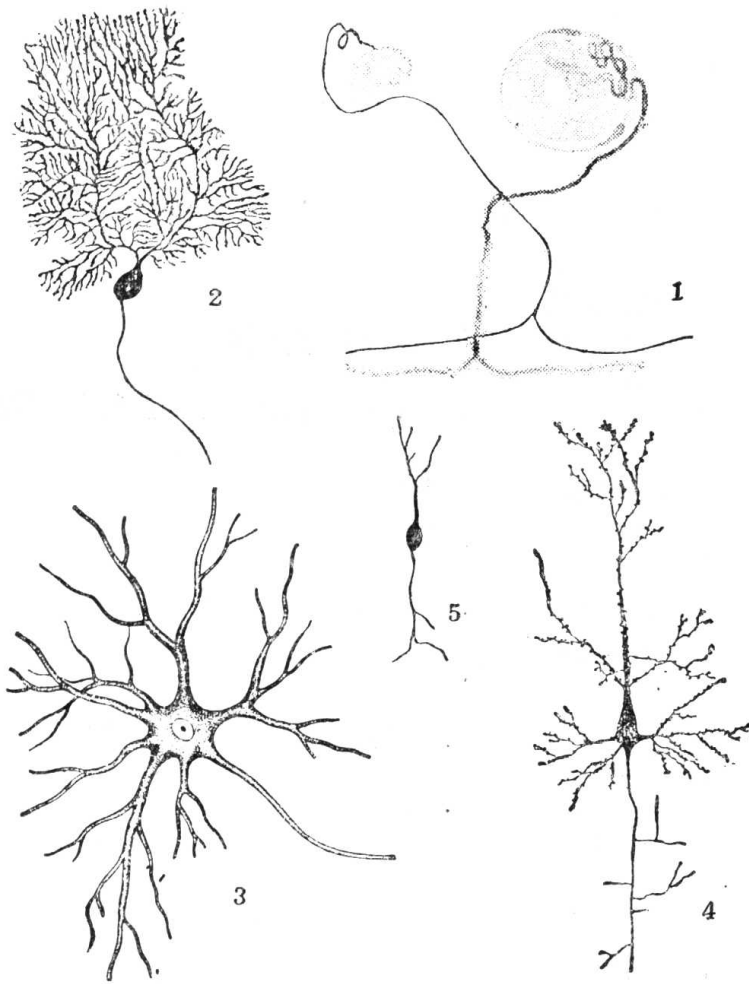


图12 神经细胞

甲 1. 轴丘 2. 树突 3. 细胞核 4. 尼氏小体 5. 轴突
乙 示神经元纤维



1. 脊神经节细胞(假单极)
2. 小脑的浦金野氏细胞(多极)
3. 脊髓的运动神经元(多极)
4. 大脑皮质的锥体细胞(多极)
5. 内耳的双极细胞

图13 神经元之几种主要形态

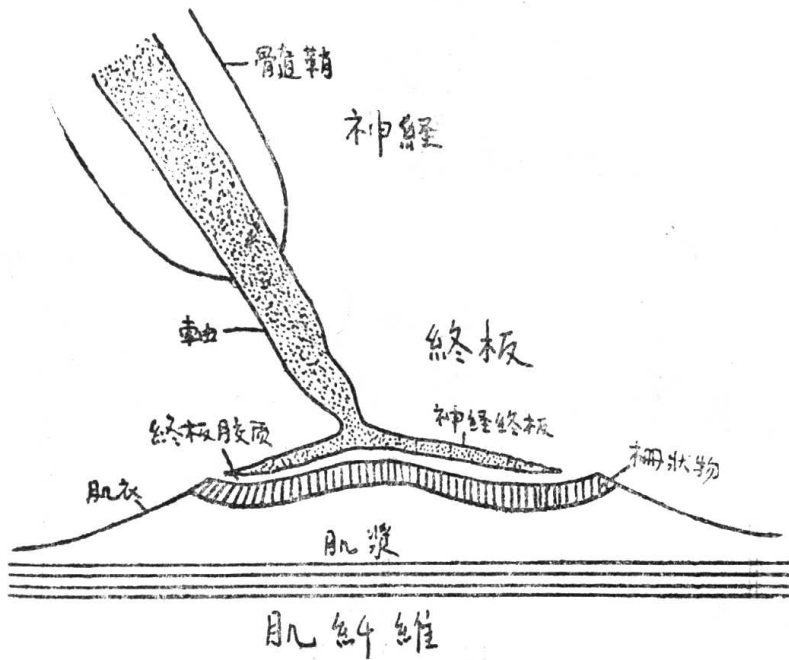


图14 运动终板模型图解

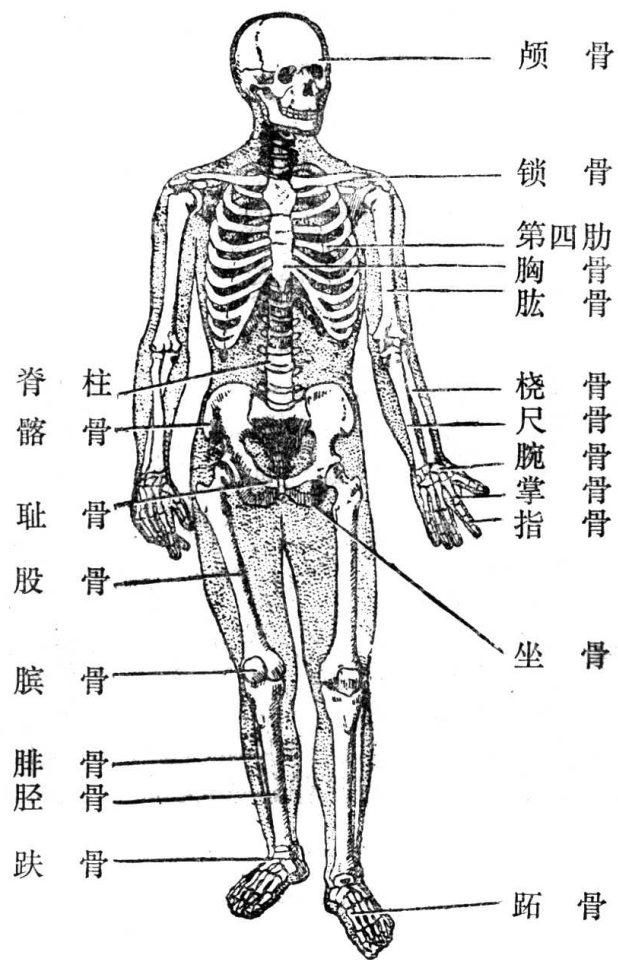


图15 人体骨骼（前面）

32001

骨髓线

血管通道

头颈连结处的
密质薄层

松质

密质

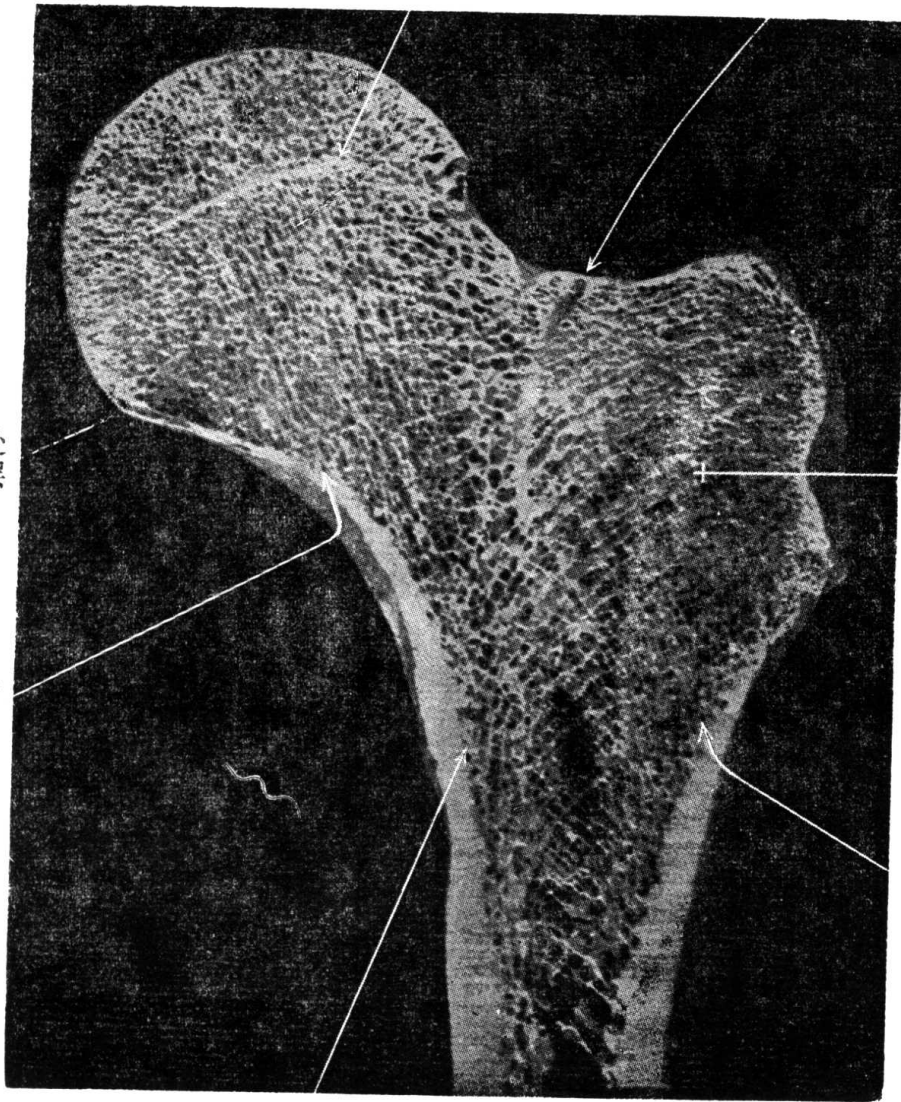


图16 左侧股骨上端额状切面
(示骨质结构)

胸骨关节面

喙粗隆

肋粗隆

肩峰关节面

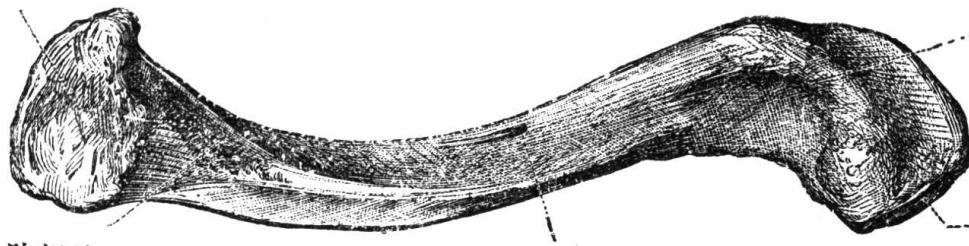


图17 锁骨(右侧下面观)

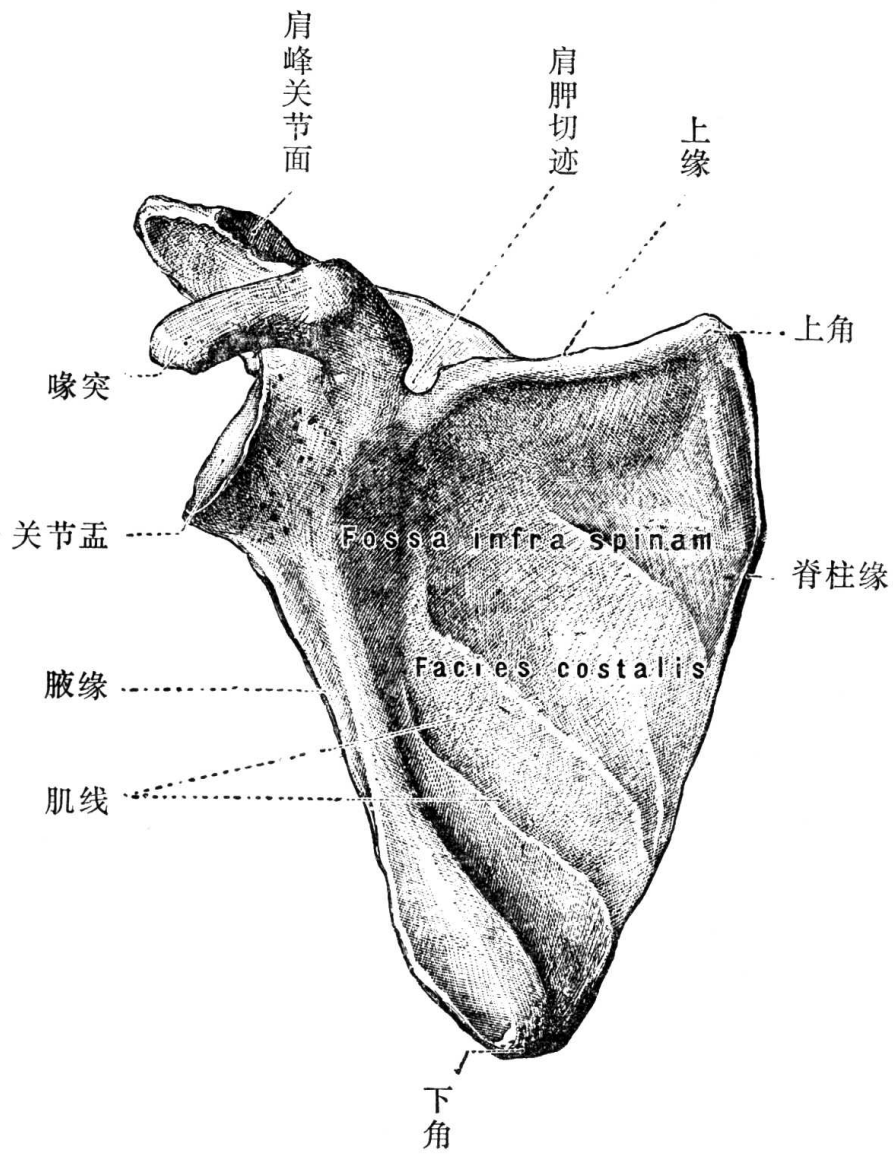


图18 肩胛骨（右侧前面观）

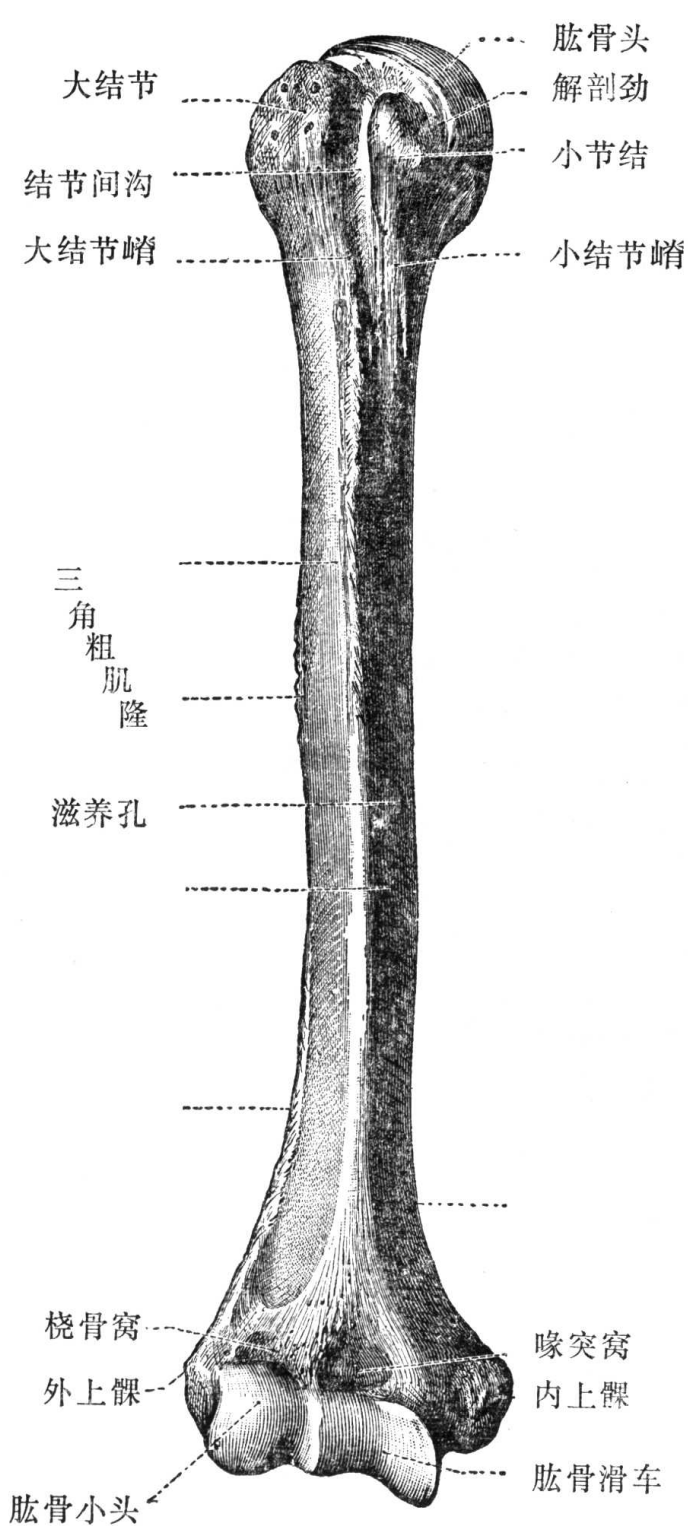


图19 肱骨（右侧前面观）

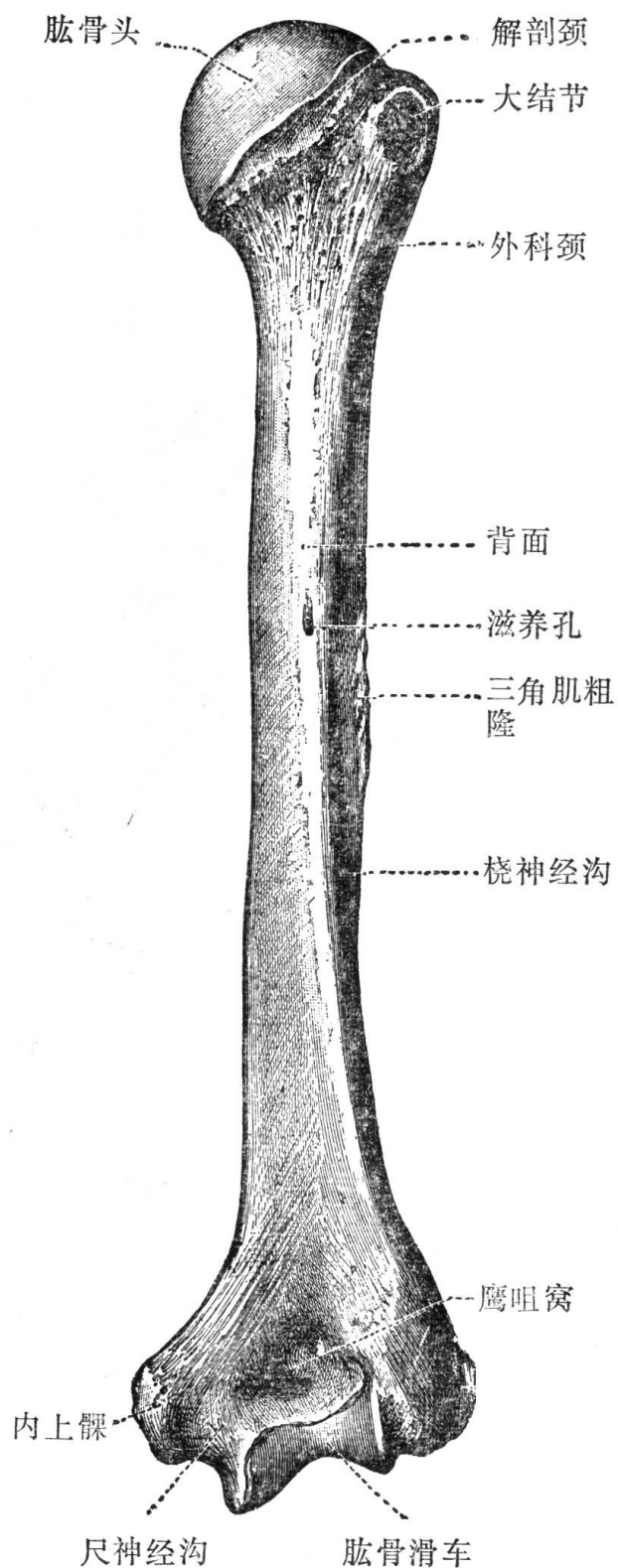


图20 肱骨（右侧背面观）