

# 南阳市文物志

南阳市文化局编



# 《南阳市文物志》

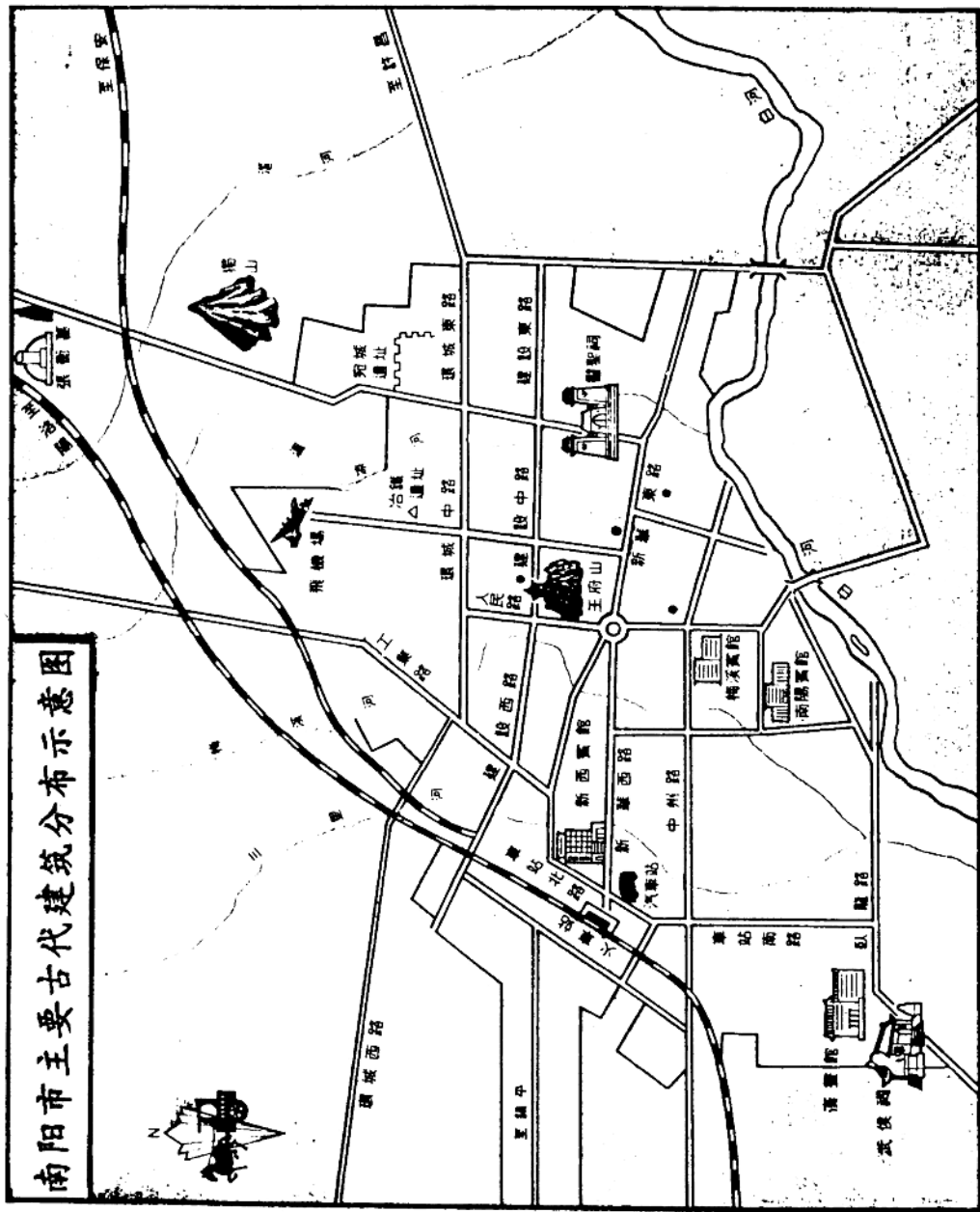
主编、编审合影



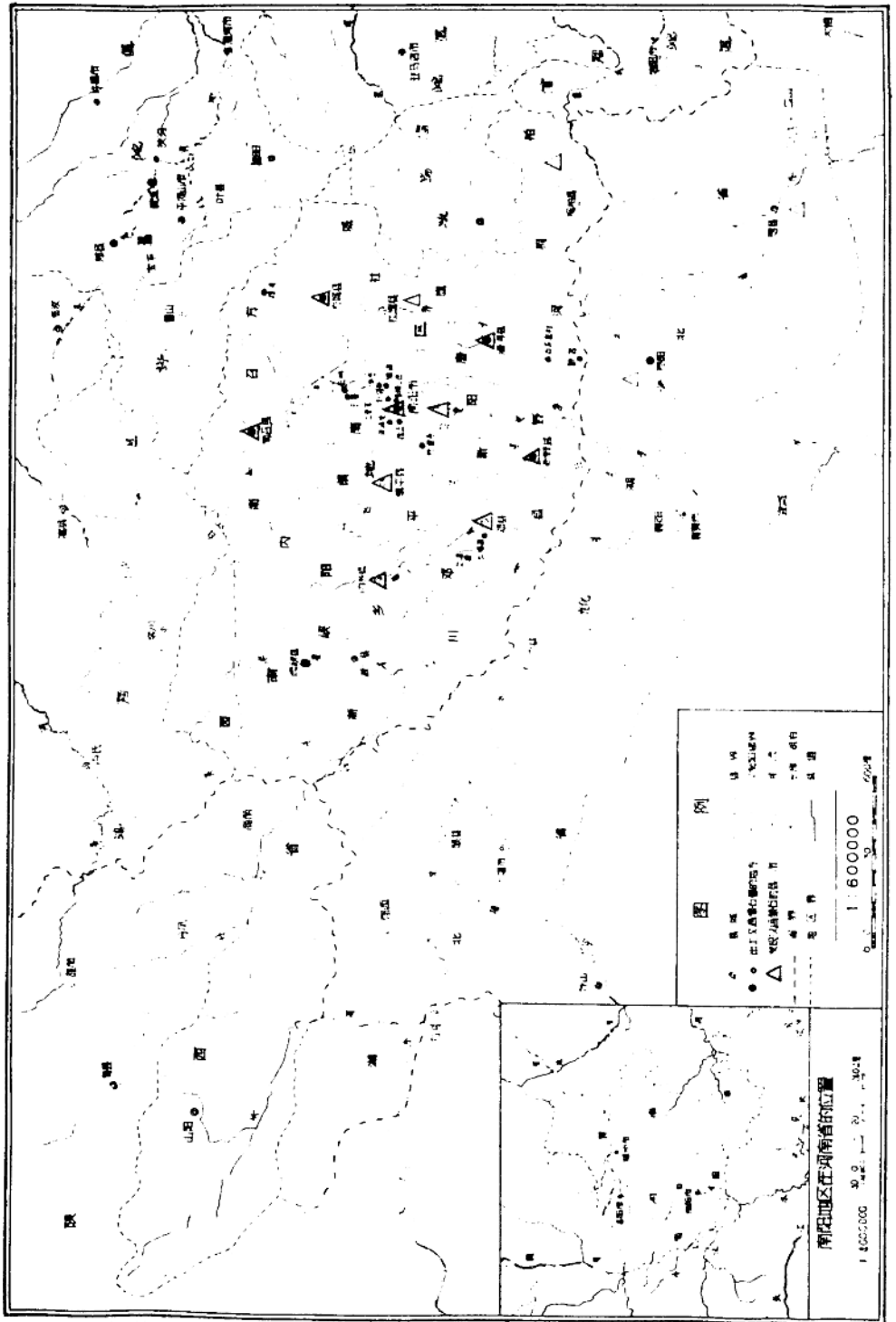
主 编：陈长山（右）

编 审：蓝志昂（左）

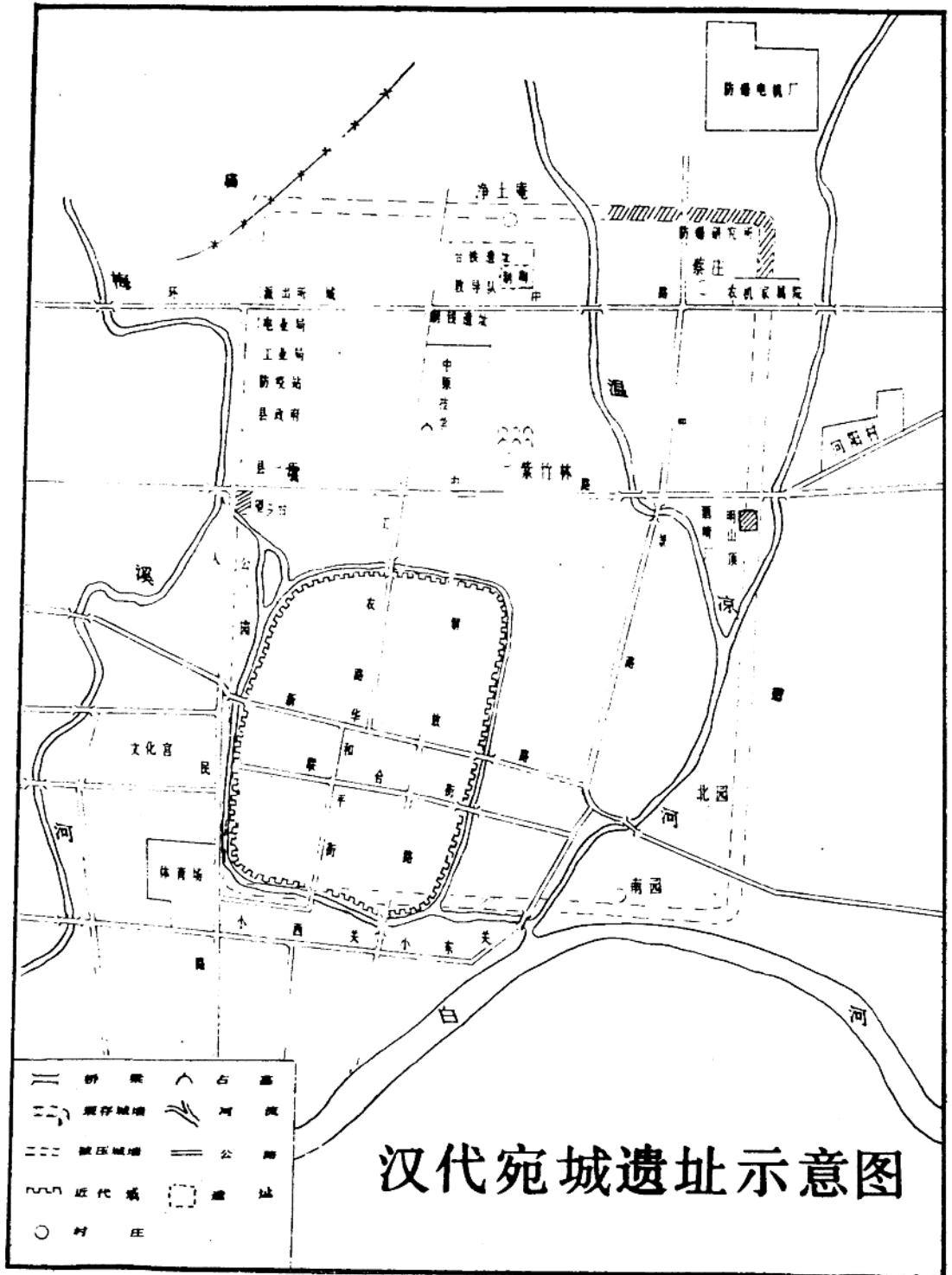
# 南阳市主要古代建筑分布示意图



# 南阳汉画像石分布示意图

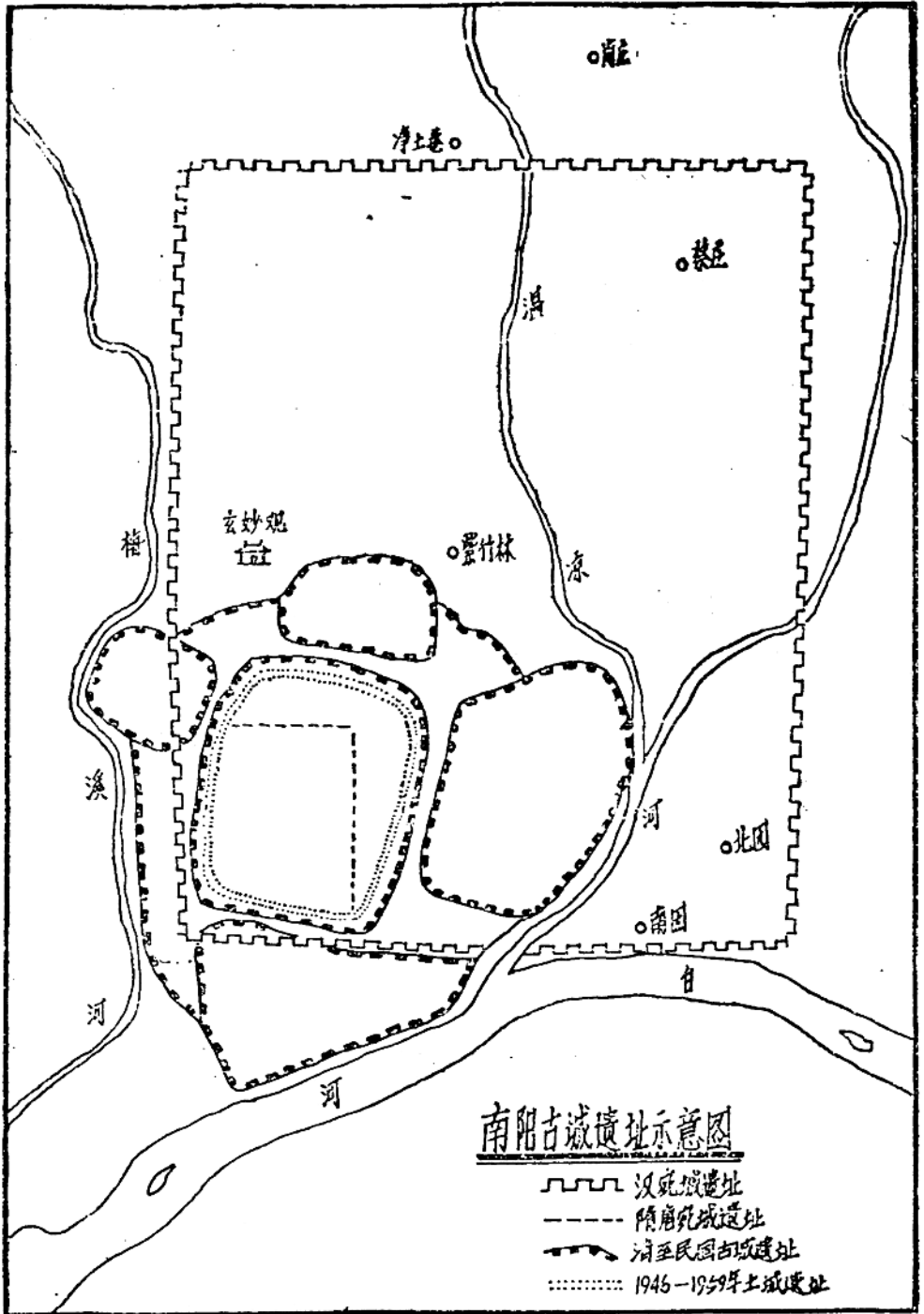


# 汉代宛城遗址示意图

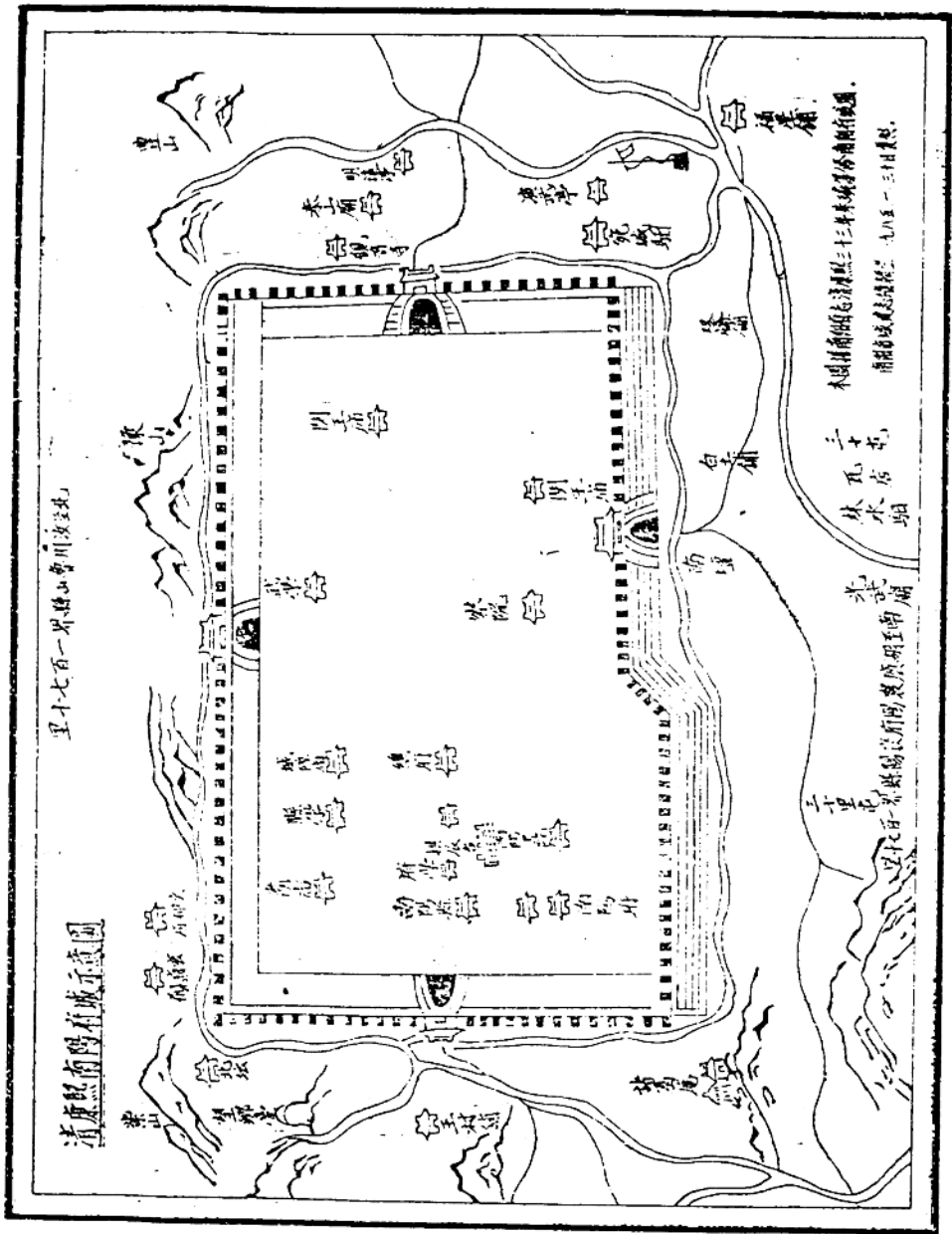


汉代宛城遗址示意图

# 南阳古城遗址示意图



# 清康熙南阳府城示意图



里十七百一界縣小費川沙宜北

清康熙南阳府城示意图

本圖前清康熙三十三年城守府繪行編，  
南陽府城城志編卷二 七頁一三四表也。

朱店水站

朱店水站

朱店水站

朱店水站

朱店水站

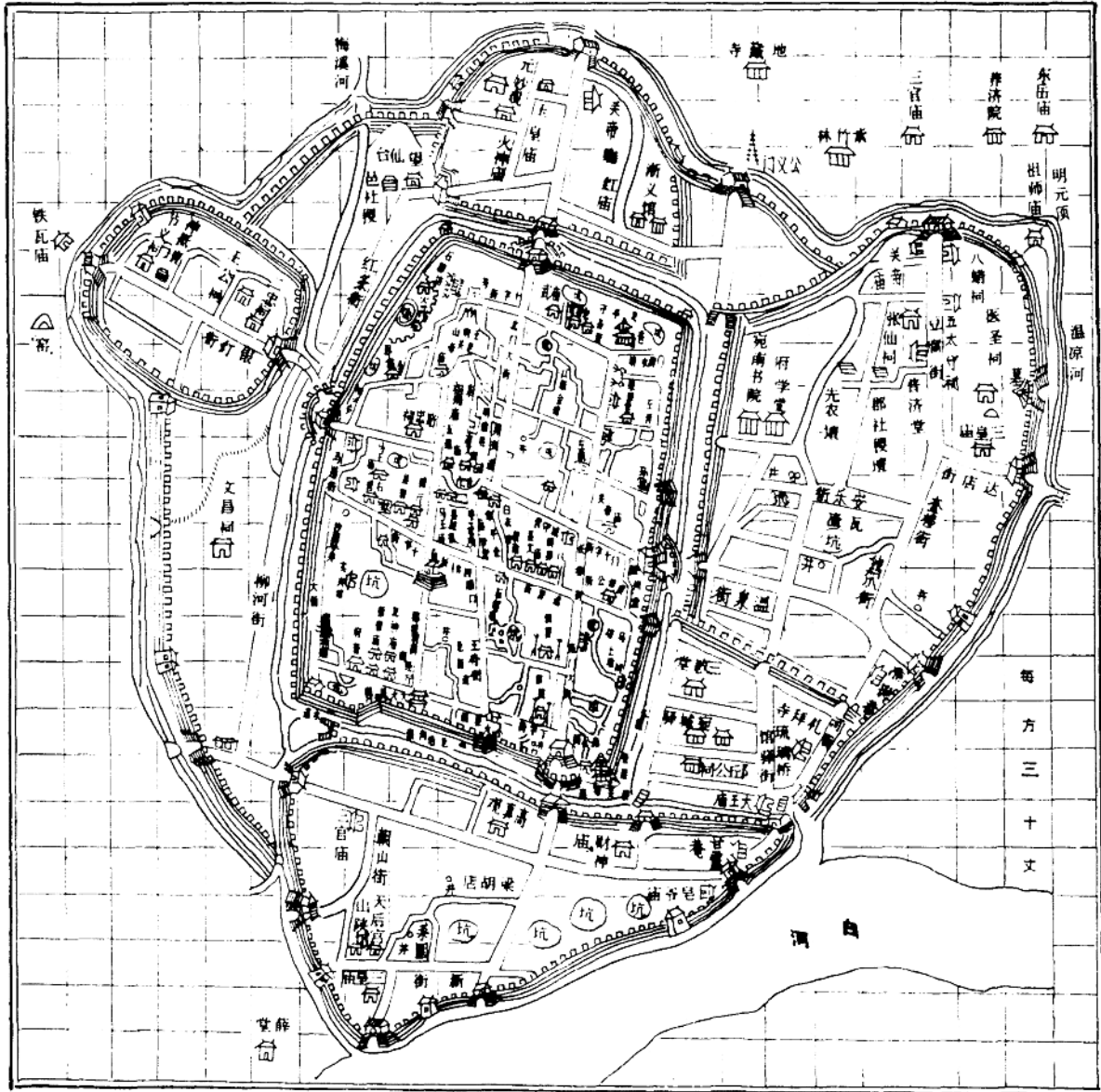
朱店水站

朱店水站

朱店水站

# 清光緒卅年南陽城區四關圖

此圖源自 清光緒三十年新修南陽縣志

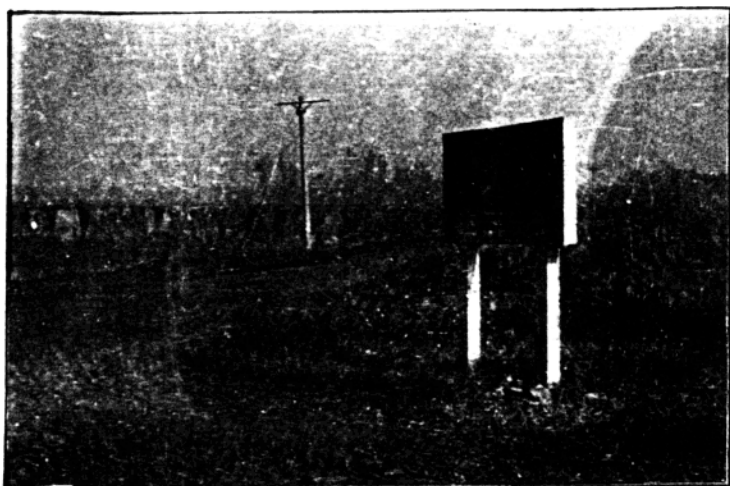




# 一九四三年南阳城区图



十里庙遗址



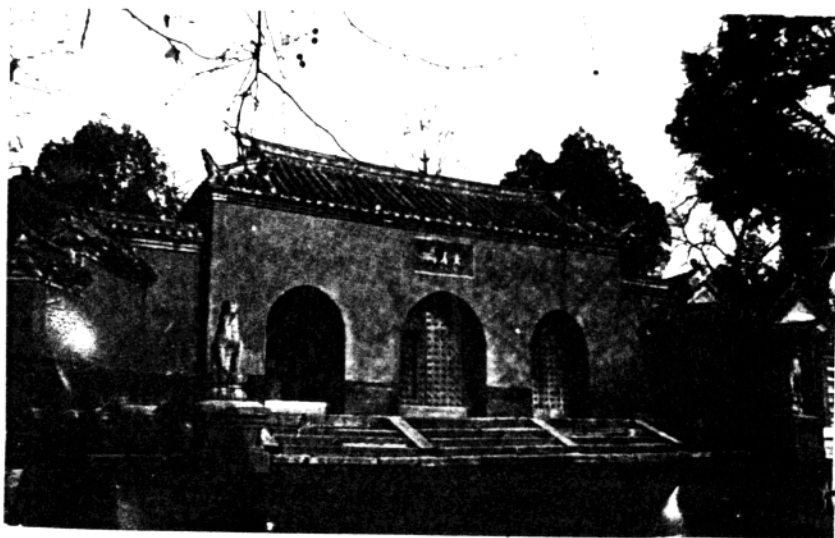
宛城遗址



汉代冶铁遗址



武侯祠



武侯祠前的石狮



武侯祠的“龙古人千”石牌坊

武侯祠十景之一——宁远楼



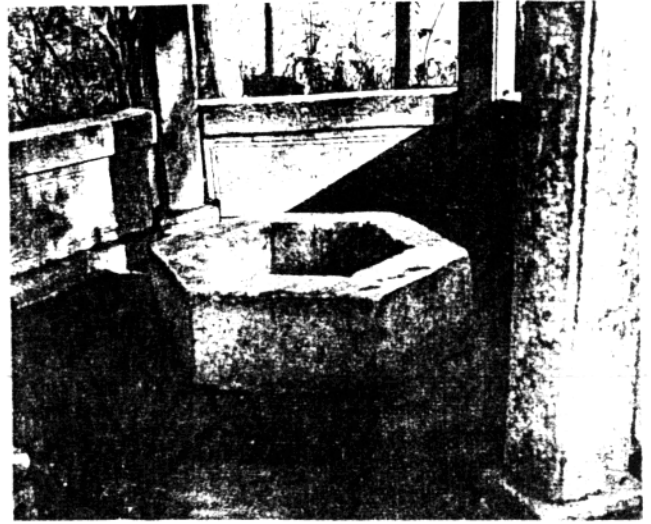
武侯祠十景之一——茅庐



武侯祠中的大拜殿



武侯祠十景之一——  
诸葛井



武侯祠十景之一——  
古柏亭



武侯祠十景之一——  
野云庵



诸葛亮 刘备塑像



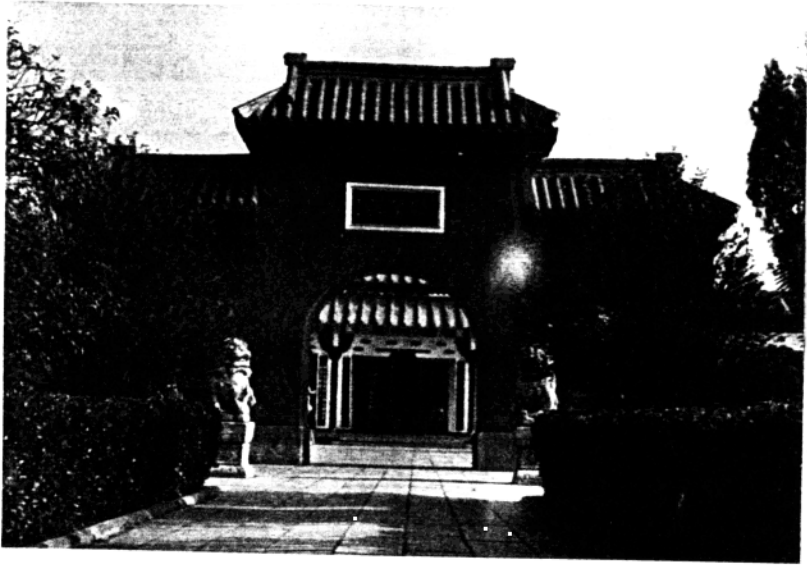
武侯祠中的  
“汉昭烈皇帝三顾处”石牌坊

关羽 张飞塑像

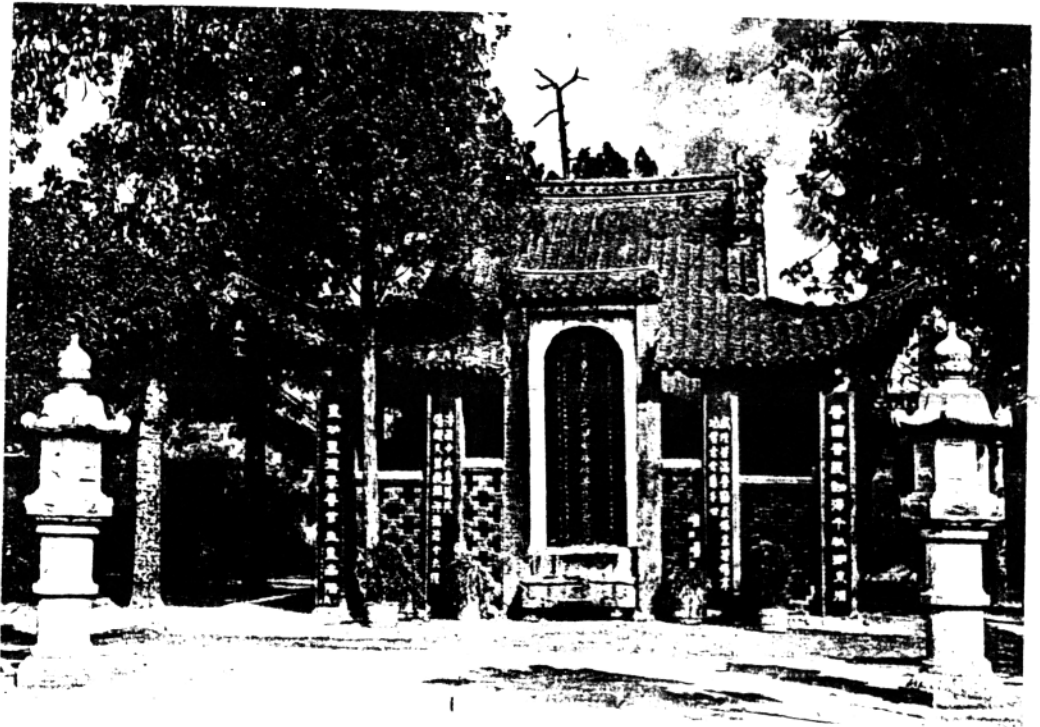




医圣祠大门



医圣祠山门

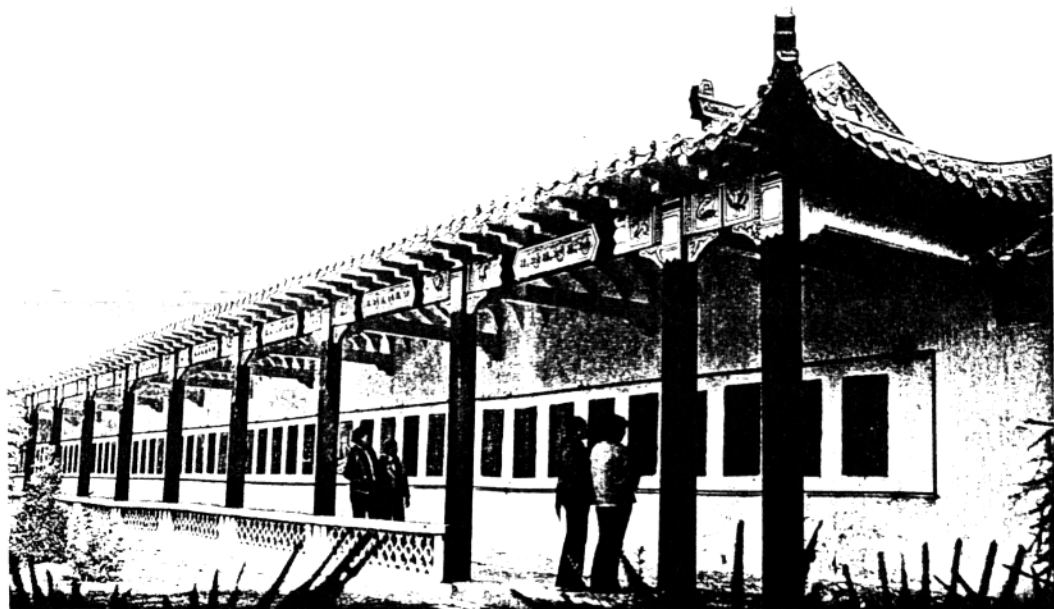


张仲景墓





医圣祠正殿



张仲景生平石刻长廊