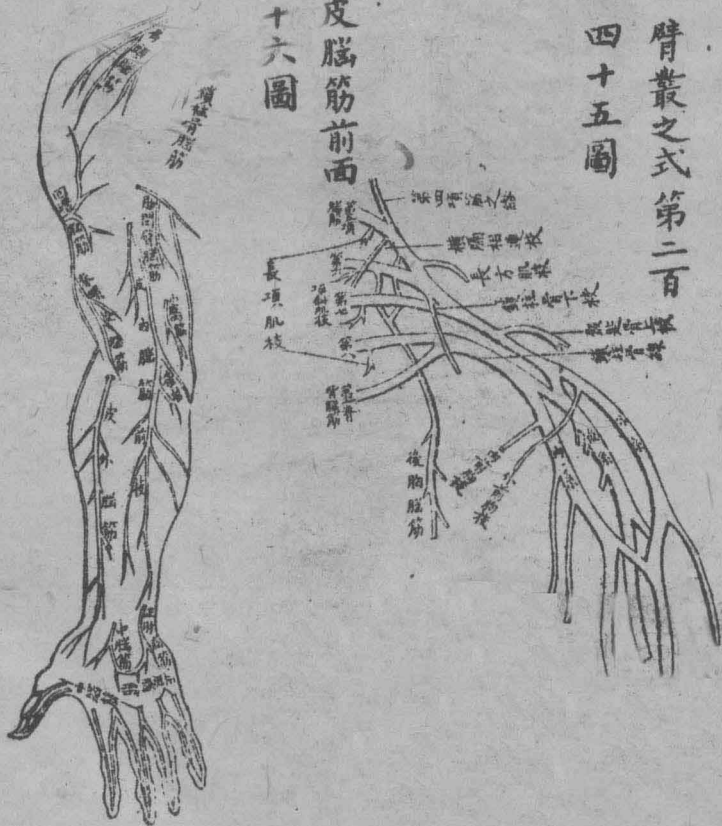


全體通考

圖下

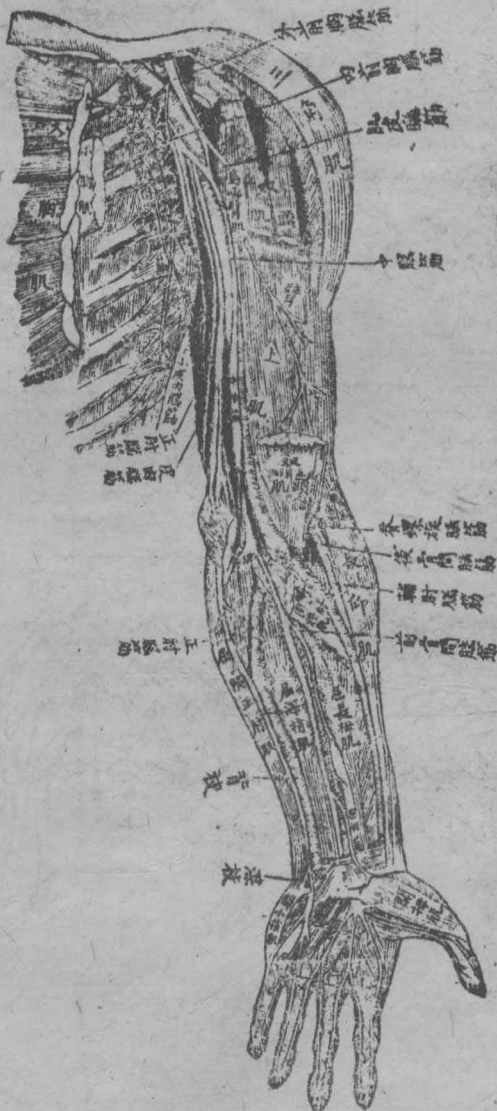
臂叢之式 第二百  
四十五圖

右上肢之皮腦筋前面  
第二百四十六圖





左上肢之腦筋前面第二百四十八圖



大前胸筋

中前胸筋

腋窩筋

三角肌

喙鎖肌

喙肱肌

胸大肌

胸小肌

上臂筋

尺神經

桡神經

前臂筋

手背筋

掌骨

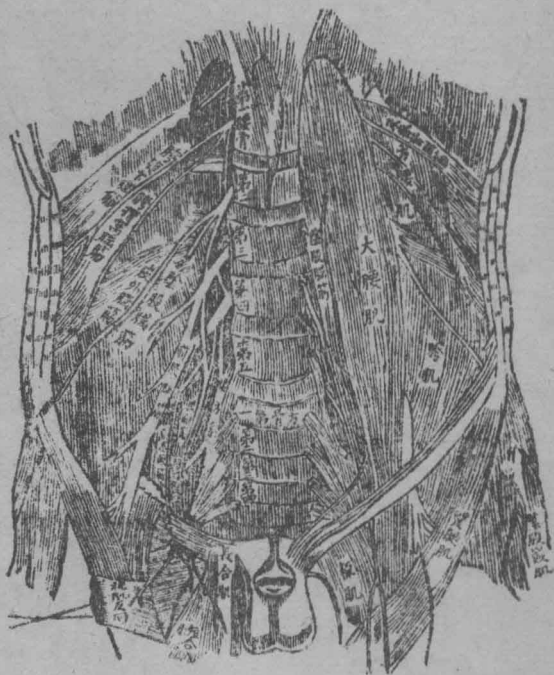
指骨

掌骨

指骨



腰叢及其枝第二十五圖



下肢之腦筋前面第二百五十二圖



下肢之皮腦筋前面第二百五十一圖



下肢之皮腦筋第二百五十三圖

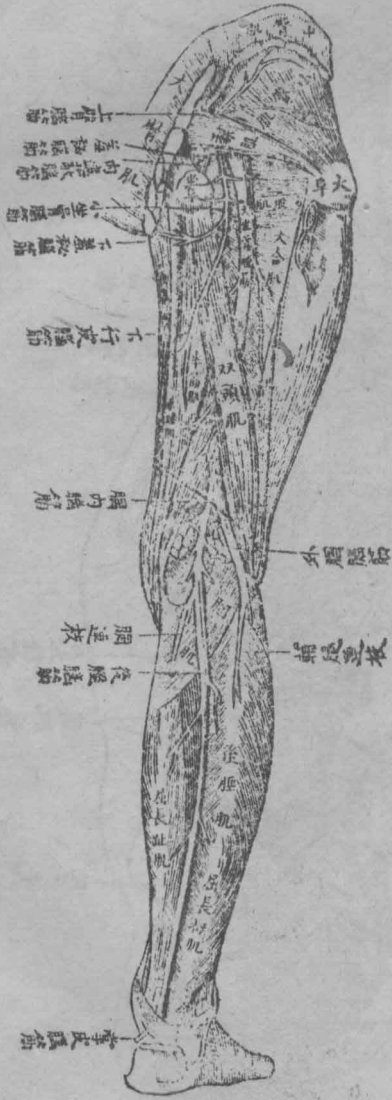


足掌腦筋第 二百五十五圖



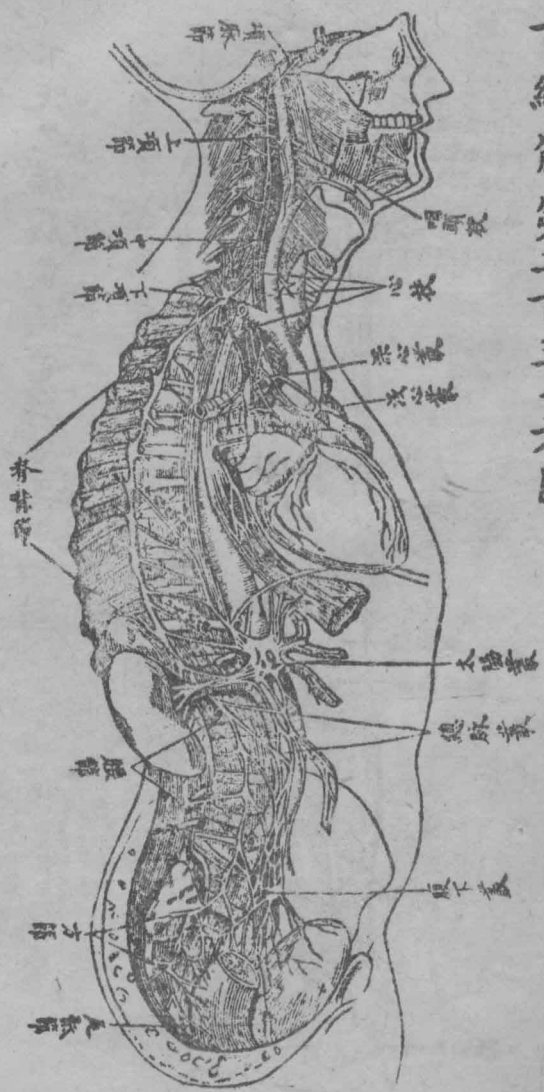


# 下肢之腦筋後面第二百五十四圖





百結筋第二百五十六圖



拍筋之一端發明巴吉尼輪



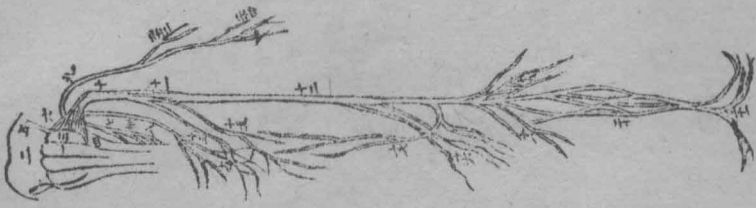
巴吉尼輪之圖



小犬博結筋之結以城令其透明

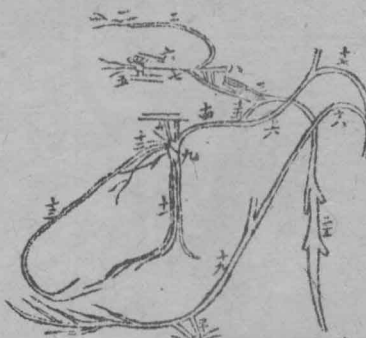


舌喉胃副春筋之本皆有各處



一三四髓頭一方堪體三喉體四體形體二中腦  
 五陰筋六舌喉頭筋之本七齒八口筋之幹九刺春筋第十  
 肺胃筋之上六筋十一下筋十二肝十三喉頭枝作為十四  
 即喉頭義由舌喉頭之枝以助之八並十五乃上喉筋之  
 一枝十六心枝十七延回後枝十八前筋及心枝十九後筋  
 枝二十食筋二十一胃枝二十二副春筋之本二十三胸  
 乳肌之枝二十四斜方肌

此乃筋頭筋頭



項脈叢結二此結與項脈叢乃三相連之緣四眼結生  
 相枝五第三筋之下和一端由其端根與其結相連六  
 鼻筋之一端由其長根與其結相連七細絲由其結直  
 後行於項脈叢八峰窩穴內第六筋之一端收項脈叢二  
 枝九蝴蝶筋結十蝴蝶筋筋十一膊枝十二鼻枝十三鼻筋  
 枝十四結之後枝即後筋筋十五其項脈枝與其叢相通六  
 其若枝與筋筋

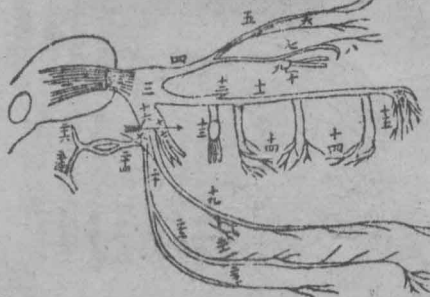
結形之凹相合  
 筋筋十中數  
 下行而味筋相  
 合八司筋筋  
 下牙床筋收中  
 義筋與司味之  
 他筋十一百結  
 筋上項筋

臂叢之枝與其散佈



一臂叢二前胸筋三後胸筋四膈筋五上飯匙筋六下飯筋七肌皮筋八套鳥喉管肌之處九內皮筋十臂中筋之本有兩頭十一肘屈中筋行於俯轉肘圓肌之高頭並處或指肌之間十二共肌枝十三前臂間枝十四行於環筋帶下之處而分六末枝其迴環筋之枝乃淺者十五正肘筋十六行於腕正轉兩頭間之處十七共背骨枝十八筋之末分淺深兩掌枝十九肌線發二十三頭肌之肌枝二十三後骨間筋透延仰肌二十三輔肘筋其末而發筋乃肌線發之末枝二十四輔肘筋透深來腹之末二十五回環筋

第五對腦筋與其枝



一筋二根之本二筋出中腦之處三月月結四眼腦筋五額腦筋發上滑車枝穿過上眼孔散佈於額六淚筋七鼻筋八前篩孔其鼻筋發下滑車枝九鼻筋與眼結相連即上根十第三筋之小端與結相連即下根其結之前面發眼筋摺紋筋十一上牙床筋十二眼窩枝十三蝴蝶腦筋與蝴蝶腦筋相通其結之下端三枝乃額筋十四上牙床筋後中前相連作為上牙叢十五下眼窩枝散於腮十六下牙床筋十七其前或肌幹八後幹其前分二枝十九司味筋二十中較絲與尖角相合二十下牙床筋二十下牙筋二十舌骨枝二十四耳門筋在下牙床結之後而後相合作為一幹二十五其與餘筋相通之枝二十六幹相至於耳門



項旁之解剖發明其舌筋

頭內之筋

- 一司喉筋
- 二司視筋
- 三司聽筋
- 四滑車
- 五險三核筋
- 六外直肌
- 七之體及司聽筋
- 八舌頭筋
- 九舌下筋
- 十舌冠筋
- 十一舌骨筋
- 十二舌骨筋
- 十三舌骨筋
- 十四舌骨筋
- 十五舌骨筋
- 十六舌骨筋
- 十七舌骨筋
- 十八舌骨筋
- 十九舌骨筋
- 二十舌骨筋



二神經及手筋  
十二項脈管  
十四項脈管  
十五項脈管  
十六項脈管  
十七項脈管  
十八項脈管  
十九項脈管  
二十項脈管

腰方叢及下肢



十四項脈管  
十五項脈管  
十六項脈管  
十七項脈管  
十八項脈管  
十九項脈管  
二十項脈管



一首四腰筋與末脊背枝作為腰叢  
十四上方筋及末腰作  
為方叢  
三首腰筋之二枝皮筋  
四陰股筋  
五外皮筋  
六前股筋  
七其肌枝  
八中皮枝  
九內皮枝  
十內股筋  
十一連藏筋  
十二腎筋  
乃方腰之枝  
十四內蓋秘筋  
十五小坐筋  
十六大坐筋  
十七內肌  
十八外肌  
十九肌枝  
二十後脛筋  
於二十一兩掌筋  
于二外股筋  
三淺股筋  
于四肌皮筋  
透深膜分兩皮枝以供足背

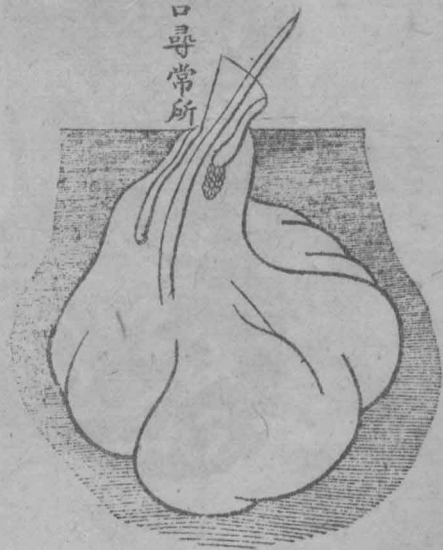
縱斷皮膚之圖第二百五十七



皮膚之圖



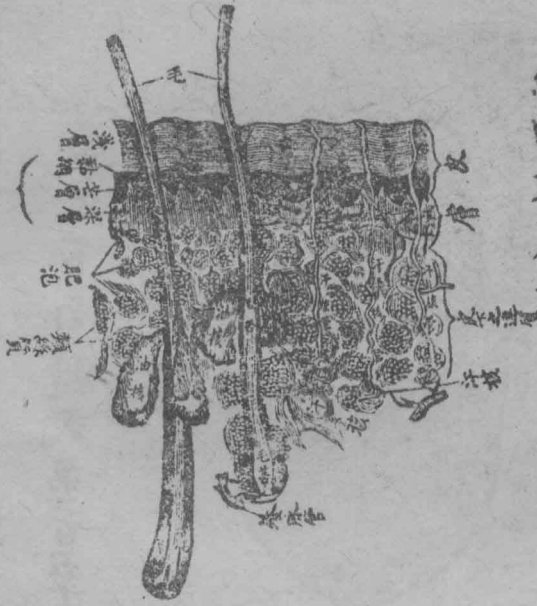
二物與核口尋常所列之法



生油核中培植動物之圖



縱斷皮膚加倍圖式第二百五十七

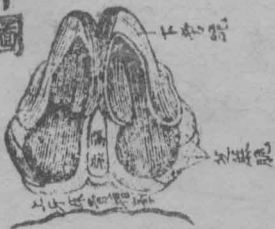


鼻脛圖式第二百六十一

由旁視



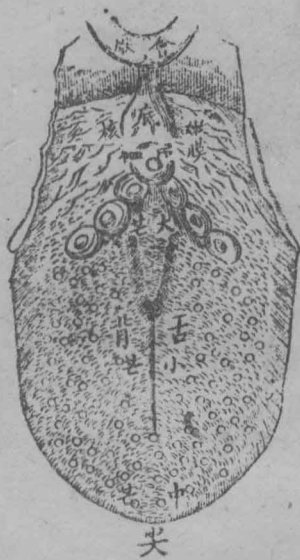
由下視



第二百六十圖



舌之下面圖式 第二百五十八



芒之三種加倍圖式 第二百五十九



大芒即  
環狀芒

