

机械产品样本

离 心 机
过 滤 机
橡 胶 机 械
塑 料 机 械

中华人民共和国第一机械工业部

1964

目 录

一、离心 机

三足式离心机	1
三足式离心机 SS-600	3
三足式离心机 SS-636	6
三足式离心机 SS-800	9
三足式离心机 SS-914	12
上悬式离心机	15
上悬式离心机 XJ-1000	17
上悬式离心机 XJ-1200	20
上悬式离心机 XZ-1250	22
卧式刮刀卸料离心机	25
卧式刮刀卸料离心机 WG-680-I	27
卧式刮刀卸料离心机 WG-680-II	30
卧式刮刀卸料离心机 WG-800	33
卧式活塞推料离心机	37
卧式活塞推料离心机 WH-800	38
卧式活塞推料离心机 WH-1200	41
管式高速离心机	45
管式高速离心机 G-100-I	47
管式高速离心机 G-100-II	49
附录:	
一、离心机的基本分离原理	51
二、离心机的分类	51

二、过 滤 机

外滤面轉鼓真空过滤机	53
外滤面轉鼓真空过滤机 GP5-1.75	54
外滤面轉鼓真空过滤机 GP40-3.012	57
内滤面轉鼓真空过滤机	59
8平方米内滤面轉鼓真空过滤机	60
25平方米内滤面轉鼓真空过滤机	62
圆盘真空过滤机	65
圆盘真空过滤机 PZG9-1.8/2, PZG18-1.8/4, PZG27-1.8/6	66
圆盘真空过滤机 PZG34-2.5/4, PZG51-2.5/6, PZG68-2.5/8	69
板框压滤机	73
板框压滤机 BAS2/320-25, BAS4/320-25, BAS6/320-25	75
板框压滤机 BAS8/450-25, BAS12/450-25, BAS16/450-25	77
板框压滤机 BAS22/630-25, BAS30/630-25, BAS40/630-25	79
明流型板框压滤机 BMS55/810-30, BMS60/810-30, BMS70/810-30	81

板框压滤机 BMY62/804-26	83
箱式压滤机 XMY224/1010-60	85
滤油机 50, 100, 150	87

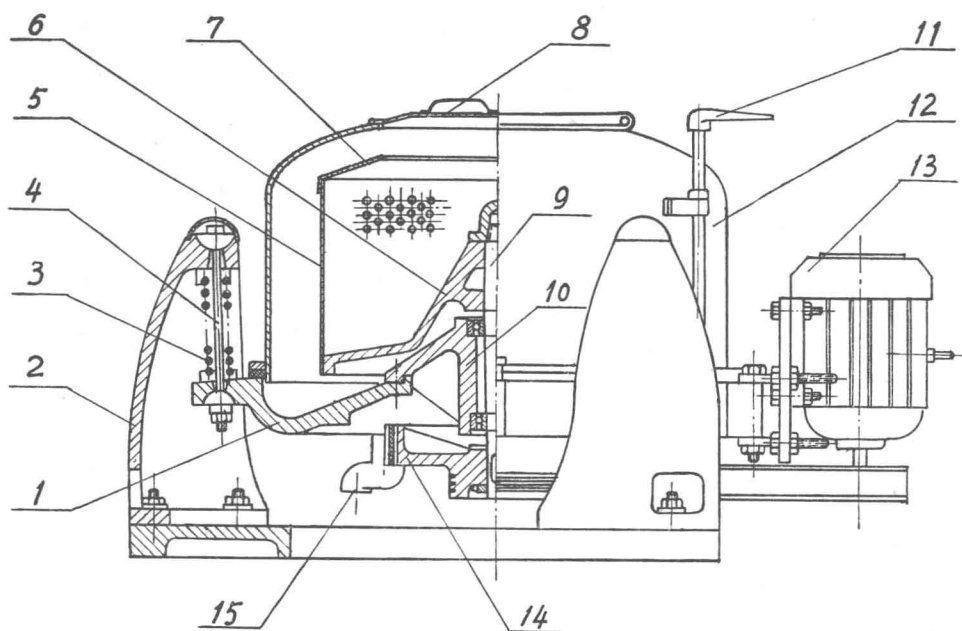
三、橡胶、塑料机械

密闭式炼胶机 XSHM-2	89
双速密闭式炼塑机 SHM-50	92
双速密闭式炼胶机 XHM-50	94
密闭式炼胶机 XHM-140	96
10立升臥式稠浆搅拌机	99
50立升搅拌机	100
100立升搅拌机	101
500立升捏合机	102
500立升捏合机	103
开放式炼胶机 XK-160	106
开放式炼塑机 $\phi 160 \times 320$	108
开放式炼胶机 $\phi 160 \times 320$	109
开放式炼胶机 $\phi 350 \times 900$	111
开放式炼塑机 SSH-1000	113
开放式炼塑机 SSH-1000	115
开放式炼胶机 XK-360	118
开放式炼胶、炼塑机 X(S)K-400	121
开放式炼胶机 $\phi 405 \times 1100$	125
开放式炼胶机 $\phi 450 \times 1200$	127
开放式炼胶机 G50-XH450	129
开放式破胶机 XSP-800	131
开放式炼胶机 XSH-1000	135
开放式炼胶机 XSH-1530	138
开放式炼胶机 $\phi 560 \times 1530$	141
开放式炼胶机 XSH-2130	143
螺杆塑炼机 $\phi 300$	146
胶料造粒机 $\phi 300/380$	148
三輓压延机 XY(3Г)360	151
三輓压延机 $\phi 450 \times 1200$	155
三輓压延机联动装置 $\phi 450 \times 1200$	158
三輓、四輓压延机 XY(3L)230、XY(4L)230	160
四輓压延机 XY(4LX)-230	163
橡胶三輓压延机 UI-3-1730	165
橡胶四輓压延机 UI-4-1730	169
塑料挤出机 G51-S45	172
塑料挤出机 ZSJ-65	174
塑料挤出机硬管联动装置 SJG-65	177
塑料挤出机薄膜联动装置 SJM-65	179

塑料挤出机 ZSJ-90	182
塑料挤出机硬管联动装置 SJG-90	185
电纜連續硫化机組 LLZ-115	187
电纜連續硫化机組 LLZ-150	190
胶管挤出机 XJ-G-65	193
胶管挤出机 XT-85	195
橡胶挤出机 XJ(G)-85A	196
胶管挤出机 XJ-115	197
胶管挤出机 XJG-115	200
滤胶挤出机 XJL-115	202
滤胶挤出机 XJL-200	204
滤胶挤出机 XJL-250	206
滤胶机 $\phi 250$	209
胎面挤出机 XJ-200	211
胎面挤出机 XJ-200 II	213
胎面挤出机 XJ-250	214
胎面挤出机 XJT-250	217
胎面挤出联动装置	219
内胎挤出联动机	221
压力成型机 G53-45T	224
压力成型机 ICh-100	226
压力成型机 ICh-100	228
压力成型机 ICh-250	231
压力成型机 ICh-500	235
塑料注射成型机 240-r	239
臥式塑料注射成型机 601	240
中型半芯輪式成型机	241
大型半芯輪式成型机	244
半鼓式成型机	247
中型层布貼合机	249
大型层布貼合机	251
胶管成型机	253
吸引管卷成机	255
万能空气定型机	257
鋼絲圈成型机	259
鋼圈包布机	261
棉綫合股机	263
24錠棉綫編織机	265
64錠棉綫編織机	268
胎面接头机	271
合模机	273
压模机	275
螺旋式平板压力硫化机 G53-CH500 \times 600	276

平板压力硫化机 G53-25T	278
平板压力硫化机 G53-140T	280
框式平板硫化机 600×600	282
平板硫化机 1200×5300	284
硫化罐 $\phi 500 \times 12000$	287
单壁硫化罐 $\phi 800 \times 1500$	289
卧式单壁硫化罐 $\phi 1500 \times 3000$	291
双壁硫化罐 $\phi 1500$	294
轮胎翻新硫化机 G58-XLT	297
电动式力車胎硫化机 G58-XLT	300
36"内胎个体硫化机	302
45"内胎个体硫化机	305
55"内胎个体硫化机	307
切胶机 G53-H760 I	310
切粒机 JL-200	312
卧式锯胶机 533×610	314
裁断机 $\phi 400 \times 900$	316
立式裁断机	318
卧式裁断机	322
丁苯切胶机	325
单刀立式水压切胶机	327
100吨卧式液压切胶机	329
圆盘粉碎机	332
密闭式有机粉料筛粉机	334
3#震动筛	335
碳黑筛子	337
松焦油脱水罐	338
30吨蓄力器	340
50吨蓄力器	341
三联卧式水泵	343
热水循环泵	345
单輪里程試驗机	347

三足式离心机



三足式离心机结构图

概 述

SS型及SX型三足式离心机为人工卸料、间歇操作的过滤式离心机。SS型为上部卸料式，SX型为下部卸料式。

用途：

三足式离心机可用于分离含中等粒度（ $0.1\sim 1\text{mm}$ ）和细粒度（ $0.01\sim 0.1\text{mm}$ ）固相的悬浮液；可供分离粒状的、结晶状的或纤维状的物料；也可供成件物品及易燃易爆物（如硝酸钠，氯酸钾）的脱水。这种离心机适用于需要获得含水量较低的滤渣的场合，因其操作是间歇式的，较适用于过滤周期长、处理量不大的生产过程。

用三足式离心机分离物料时，滤渣可以很好地洗涤，并且滤渣粒子不会遭到破坏。

由于三足式离心机操作简单、适应性大，这种离心机在化工、制盐、制药、漂染及纤维等工业部门都获得广泛的应用。

结构:

三足式离心机的底盘(1)、外壳(12)及装在底盘上的主轴(9)和转鼓,用三根摆杆(4)悬挂在三根支柱(2)的球面座上,摆杆上有缓冲弹簧(3)。这种支承方式使转鼓因装料不均而处于不平衡状态时能作自动调整,减轻主轴和轴承的动力负荷。三足式离心机由装在外壳侧面的电动机(13)通过三角皮带驱动。

装有转鼓的主轴垂直安装在一对滚动轴承内,轴承座(10)则固定在悬挂于支柱上的底盘中。转鼓由打孔的圆柱形鼓壁(5)、拦液板(7)和转鼓底(6)三部份组成。处理悬浮液时,转鼓内需衬滤网或滤布;处理成件物品(如衣物,布匹等)时不必在转鼓内衬滤网或滤布。

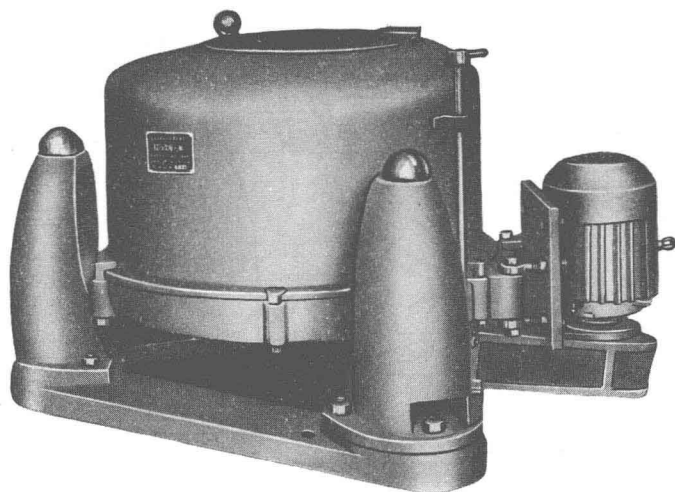
在外壳顶部有铰接式的机盖(8),上部卸料三足式离心机的加料和卸料都通过机盖进行;下部卸料三足式离心机通过机盖加料而由转鼓底部卸料。外壳的侧面有制动器手把(11),拉动制动器手把则制动带(或块)煞紧主轴上的制动鼓(14),使离心机迅速停车,以缩短操作周期。底盘底部处有滤液出口(15),分离出的滤液由此引出。

主轴轴承用钠基润滑脂润滑。

操作原理:

为使布料均匀,悬浮液于离心机启动并达全速后逐渐加入,当滤渣充满整个有效容积时停止加料。处理膏状物料或成件物品时,于离心机开车前将物料放入转鼓内。转鼓转动时,物料在离心力的作用下,其所含液体经由滤布(或筛网)和鼓壁上的小孔而被甩到外壳内壁,在底盘上汇集后由滤液出口流出;固相则截留在转鼓内,在停车后以人力从转鼓上部或下部卸出。在分离过程中可用洗涤液洗涤滤渣。

洗涤时间、洗涤液用量及甩干时间由工艺要求及所要求的滤渣湿度决定。



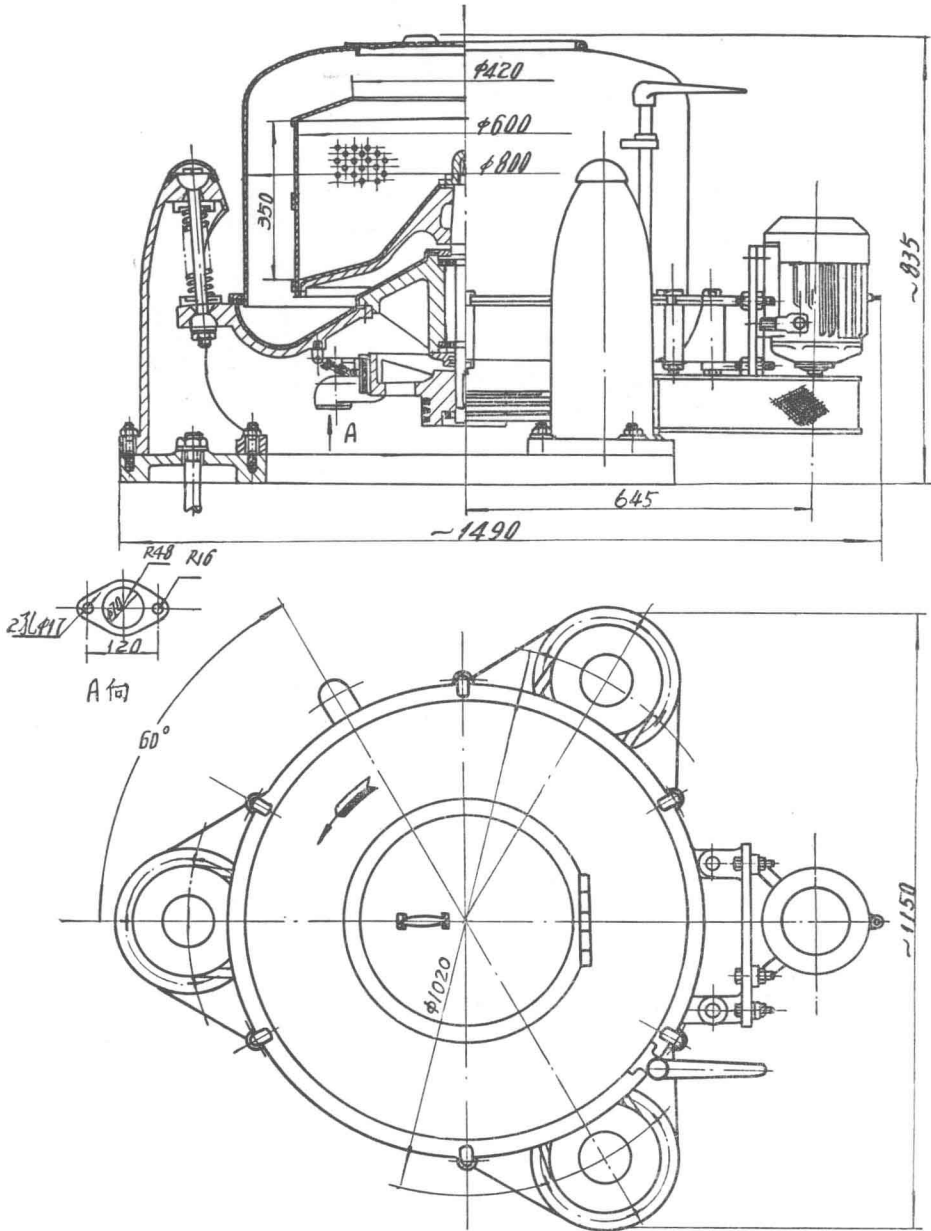
說 明

SS-600型离心机为三足式、人工上部卸料、間歇操作的过滤式离心机。轉鼓內径600毫米。

本离心机的結構及操作原理請參閱三足式离心机“概述”部份。

构造材料：

本离心机用碳素鋼制成。但根据特殊訂貨，直接与所处理的物料相接触的各零件可用不銹鋼制造，或者由碳素鋼制造衬橡胶衬里，其余不与物料接触的各零料絕大部份用黑色金属制造。



SS-600型离心机外形尺寸图

技术规格

轉鼓：

內径 (毫米)	600
高 (毫米)	350
拦液板口径 (毫)	420
轉鼓壁厚 (毫米)：	
碳素鋼轉鼓	6
不銹鋼轉鼓	4
轉速 (轉/分)	1430
过滤面积 (平方米)	0.66
最大装料重量 (公斤)	100
有效容积 (升)	45
鼓壁处分离因数	~700

电动机：

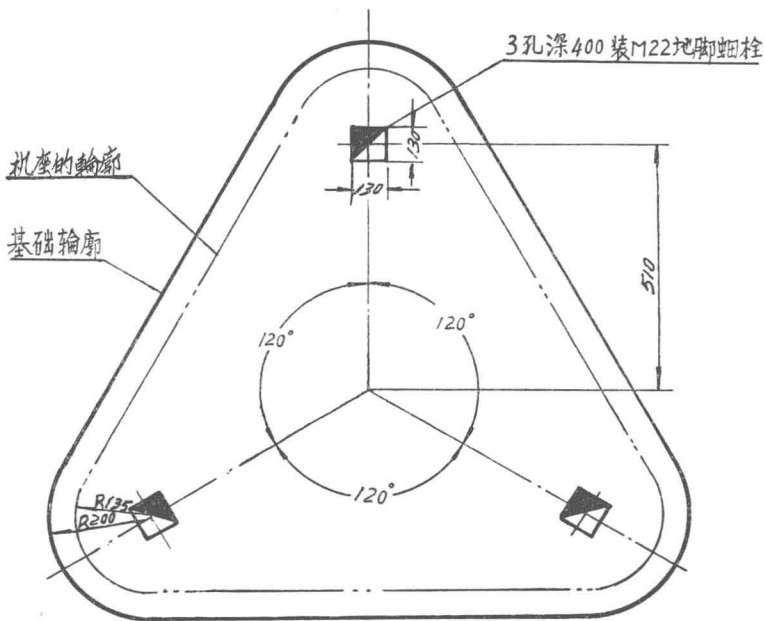
型号	J042-4
轉速 (轉/分)	1430
功率 (瓩)	2.8
电压 (伏)	220/380
传动方式	三角皮带传动

离心机外形尺寸 (毫米)：

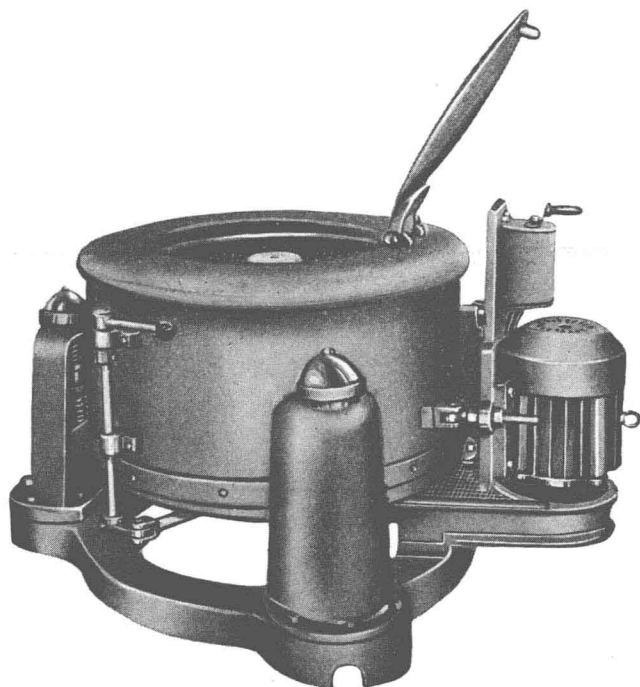
长	1490
寬	1150
高	835
离心机与电动机总重 (公斤)	620

成套供应范围

电动机 (JO42-4)	一台
三角皮带	三条
地脚螺栓	三个



SS-600型离心机基础图



說 明

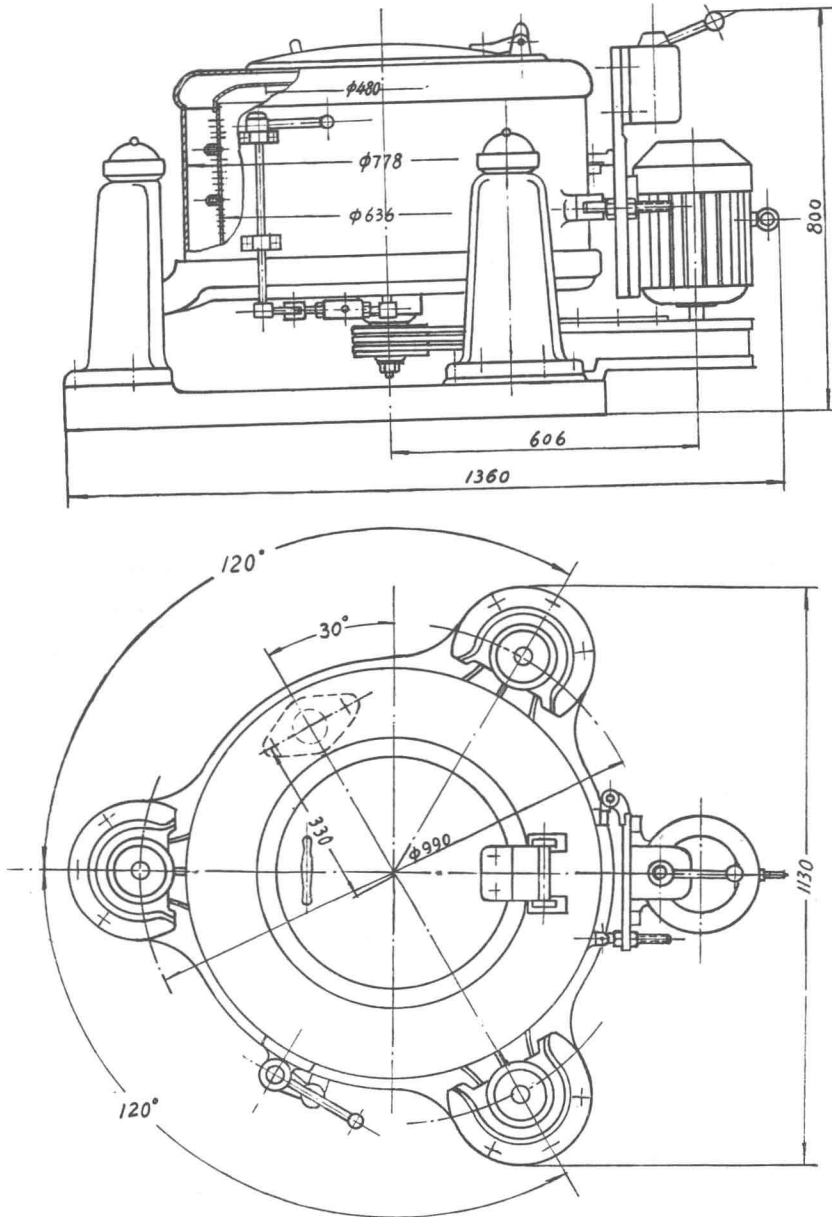
SS-636型离心机为三足式、人工上部卸料、间歇操作的过滤式离心机。轉鼓內徑636毫米。

轉鼓的鼓壁部份用2毫米厚鋼板制成，其外側鉚有两个加强箍。其他部份的結構以及操作原理參看三足式离心机“概述”部份。

本离心机适用于紡織物的脫水等操作。当用于細棉布的脫水时，每次所需的甩干時間为10~15分钟，最終含水量30%。

构造材料：

各零部件均用黑色金属制成。轉鼓經鍍鋅处理。



SS-636型离心机外形尺寸图

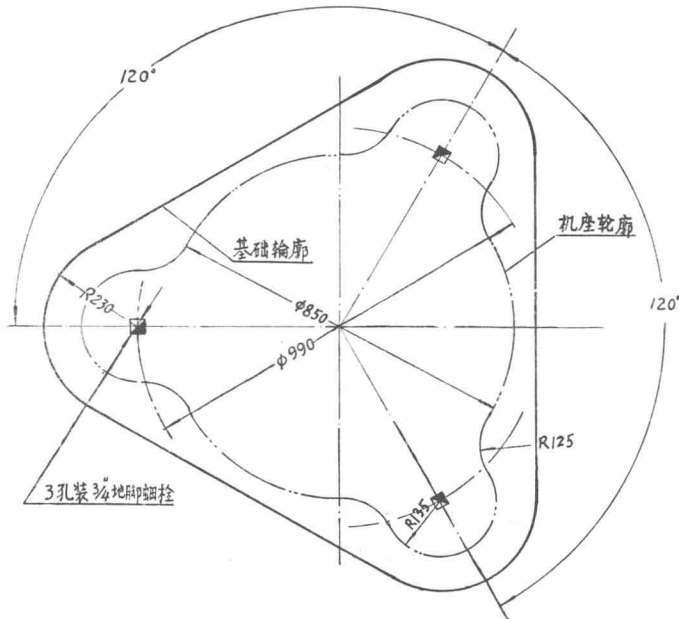
技 术 規 格

<p>轉鼓:</p> <p>內徑 (毫米) 636</p> <p>高 (毫米) 310</p> <p>拦液板口径 (毫米) 480</p> <p>鼓壁厚度 (毫米) 2</p> <p>轉速 (轉/分) 1430</p> <p>过滤面积 (平方米) 0.62</p> <p>最大装料重量 (公斤) 50</p> <p>有效容积 (升) 36.5</p> <p>鼓壁处分离因数 735</p>	<p>型号 J42-4</p> <p>轉速 (轉/分) 1430</p> <p>功率 (瓩) 2.8</p> <p>电压 (伏) 220/380</p> <p>传动方式 三角皮带传动</p> <p>离心机外形尺寸 (毫米):</p> <p>长 1360</p> <p>寬 1130</p> <p>高 800</p> <p>离心机与电动机总重 (公斤) 800</p>
---	--

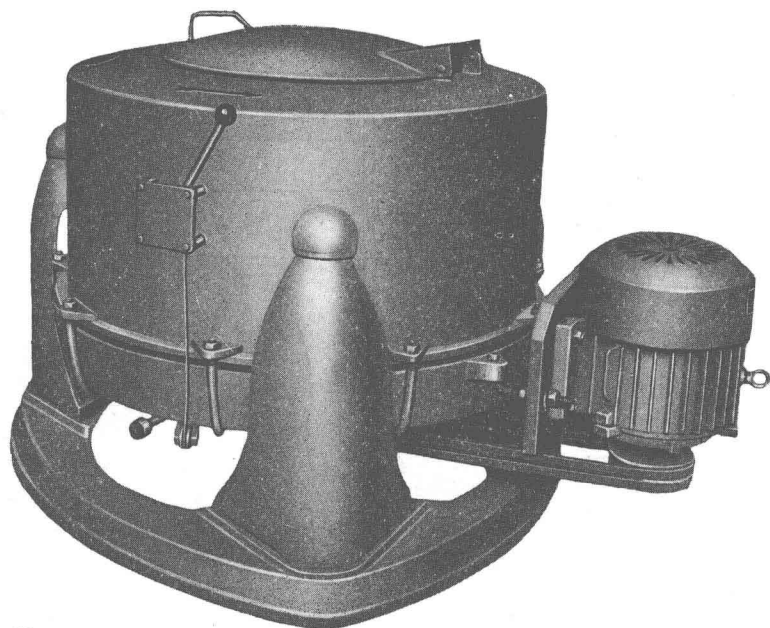
电动机:

成套供应范围

电动机 (J42-4) 一台	地脚螺栓 (3/4") 三个
YΔ起动器 一个	三角皮带 三条
搬手 一把	



SS-636型离心机基础图



說 明

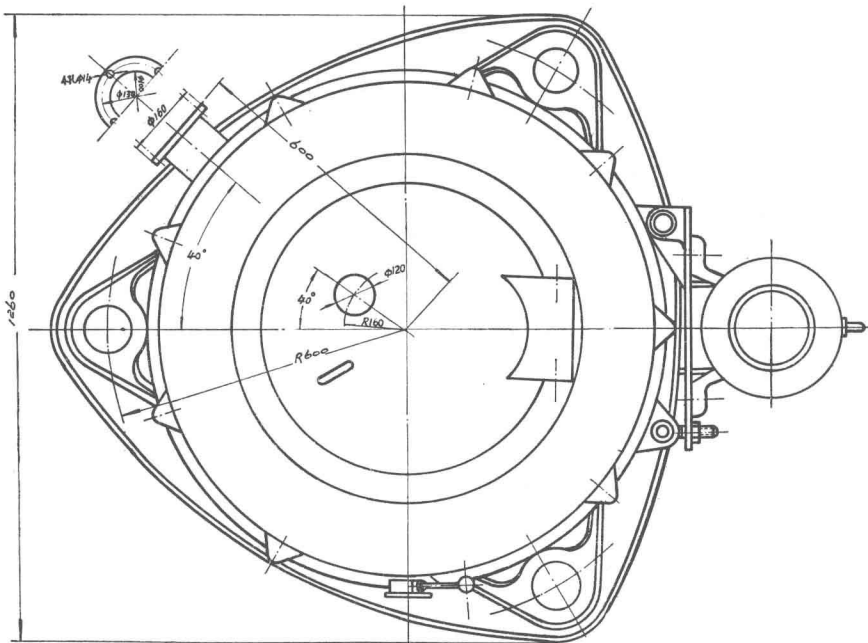
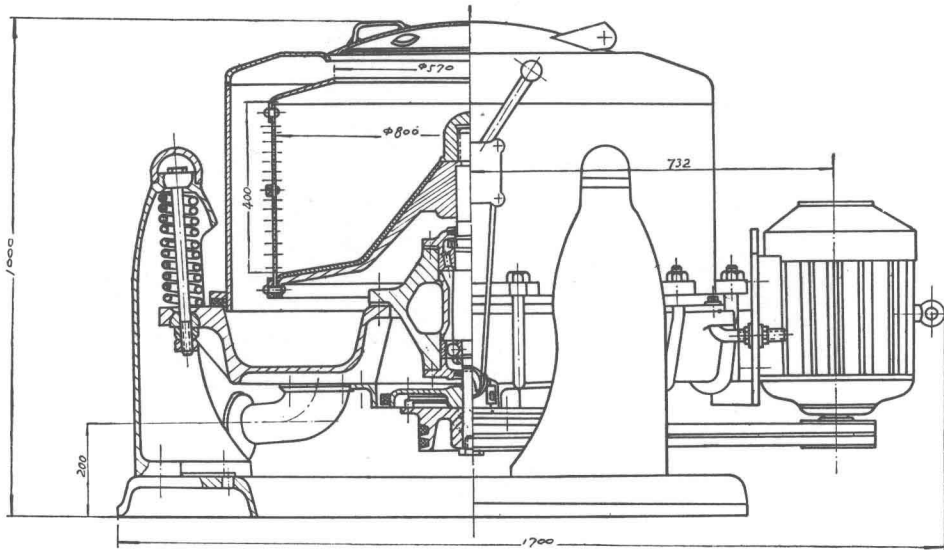
SS-800型离心机为三足式、人工上部卸料、間歇操作的过滤式离心机。轉鼓内径800毫米。

本离心机在皮带传动系統中有离心式摩擦离合器，使电动机易于起动。其次，在轉鼓外壁上加有一个加强箍，以增加轉鼓的强度和刚度。其他部份的結構請參閱三足式离心机“概述”部份。

本离心机用于分离含較大顆粒固相的悬浮液时，滤渣最終含水量可达1%；分离含中等顆粒的悬浮液时，达1~5%；分离細顆粒悬浮液时，达5~40%。

构造材料：

按用户的需要，直接与所处理的物料相接触的各零件可用碳素鋼、不銹鋼或者紫銅制造，或是用碳素鋼制成而噴涂塑料或衬橡胶。其余不与物料接触的零件由黑色金属制成。



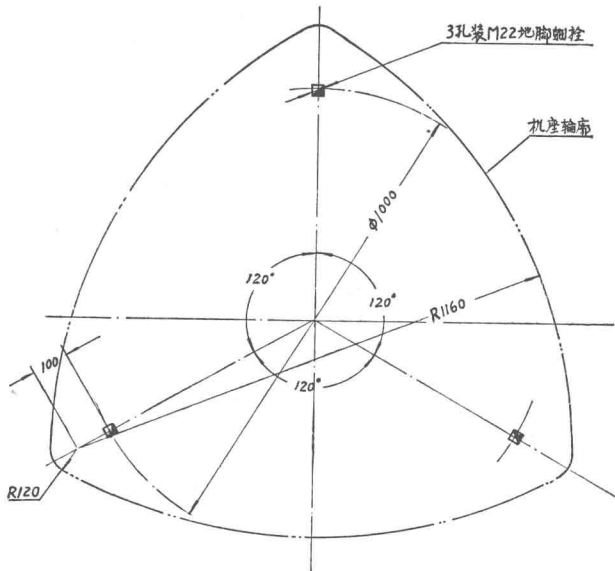
SS-800型离心机外形尺寸图

技术规格

<p>轉鼓:</p> <p>内径 (毫米) 800</p> <p>高 (毫米) 400</p> <p>拦液板口径 (毫米) 570</p> <p>鼓壁厚度 (毫米) 5</p> <p>轉速 (轉/分) 1120~1250</p> <p>过滤面积 (平方米) 1</p> <p>最大装料重量 (公斤) 130</p> <p>有效容积 (升) 90</p> <p>鼓壁处分离因数 565~700</p> <p>电动机:</p>	<p>型号 JO2-41-4</p> <p>轉速 (轉/分) 1440</p> <p>功率 (瓩) 4</p> <p>电压 (伏) 380</p> <p>传动方式 三角皮带传动</p> <p>离心机外形尺寸 (毫米):</p> <p>长 1700</p> <p>寬 1260</p> <p>高 1000</p> <p>离心机与电动机总重 (公斤) 760</p>
---	---

成套供应范围

电动机 (JO2-41-4型)	一台
三角皮带 (C-2057)	两条
地脚螺栓 (M22×50)	三个
鈎形扳手 (78~85和100~110)	各一个
磁力起动机 (QC1-2/6)	一个



SS-800型离心机基础图



說 明

SS-914型离心机为三足式、人工上部卸料、間歇操作的过滤式离心机。轉鼓內径914毫米。

本离心机的結構及操作原理請參閱三足式离心机“概述”部份。

构造材料：

本离心机与处理的物料相接触的各零件用碳素鋼制造，或是用不銹鋼制造，由用戶按需要决定。其余不与物料接触的各零件絕大部份用黑色金属制造。