

肥乡县地名资料汇编

F  
X  
X  
D  
M  
Z  
L  
H  
B

河北省肥乡县地名资料办公室

肥 乡 县

FEIXIANGXIAN

地 名 资 料 汇 编

DIMING ZILIAO HWIBIAN

河北省肥乡县地名办公室

一九八二年十月

## 地名领导小组成员

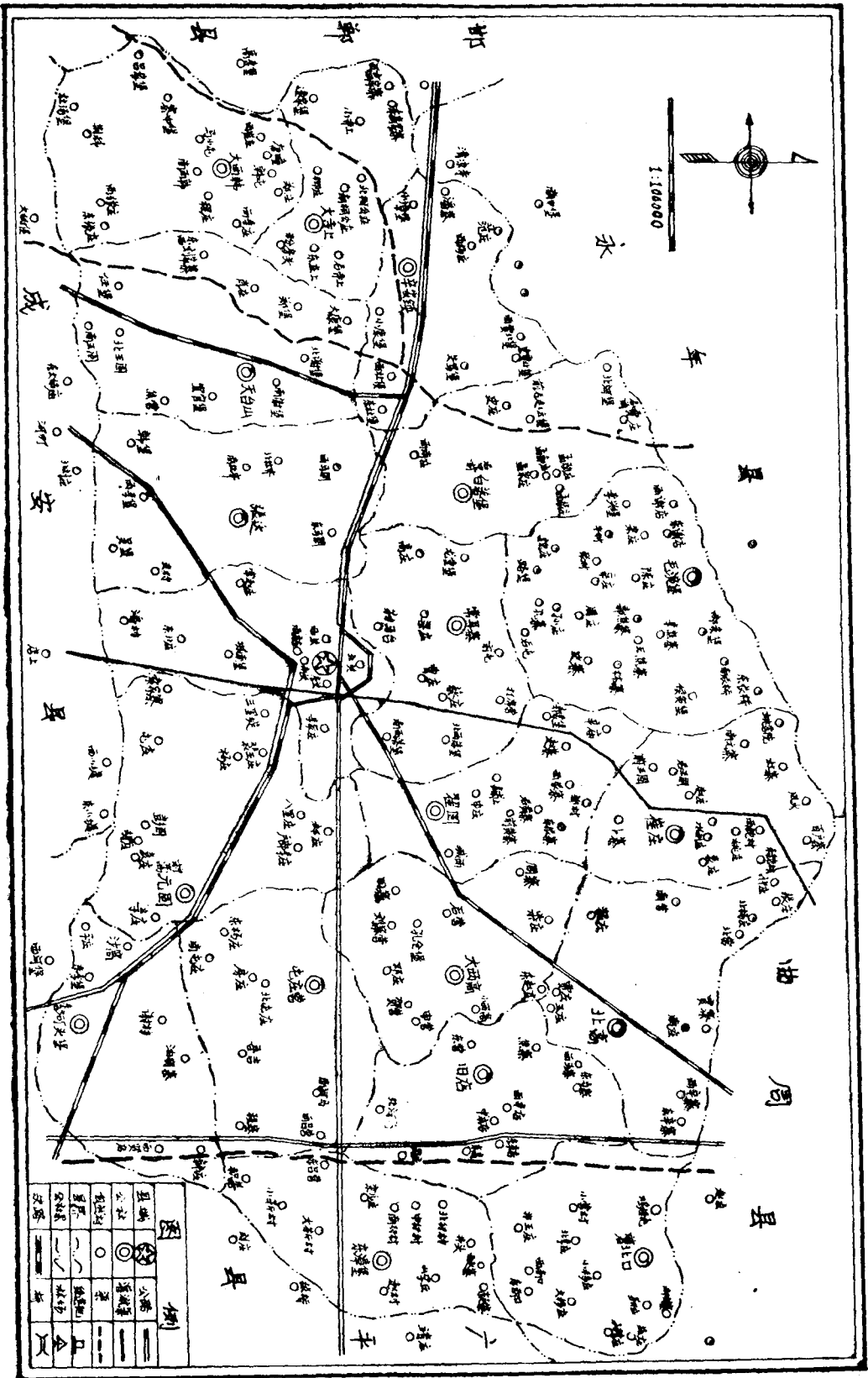
组 长：李有善

副 组 长：袁廷文、冉会新

成 员：段其吉、杨同兴、王振华、路新臣、  
顾玉良、孙成在

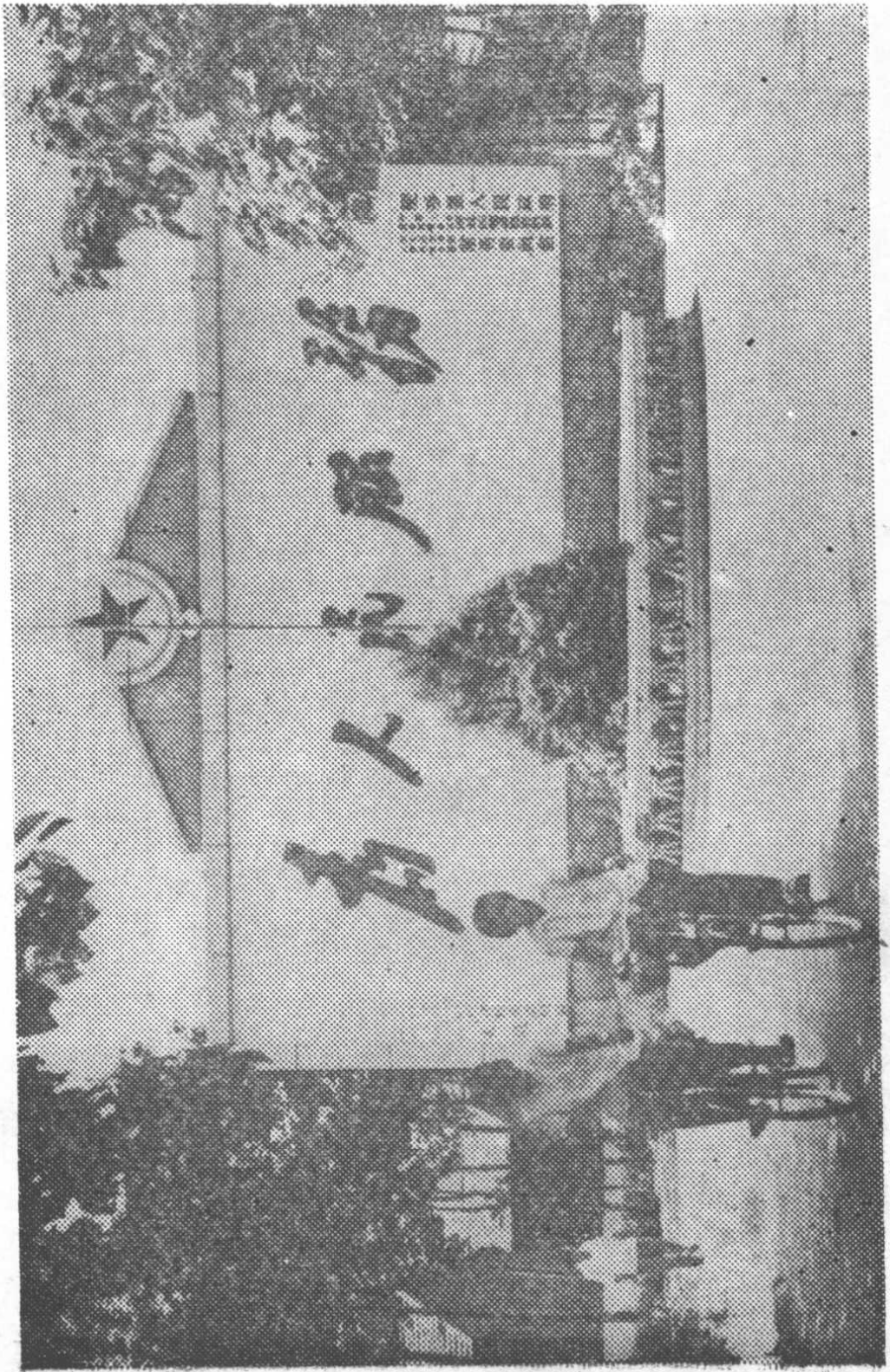
办公室人员：杨运才、刁援朝、岳秀山、武天贵

# 河北省肥乡县标准地名图



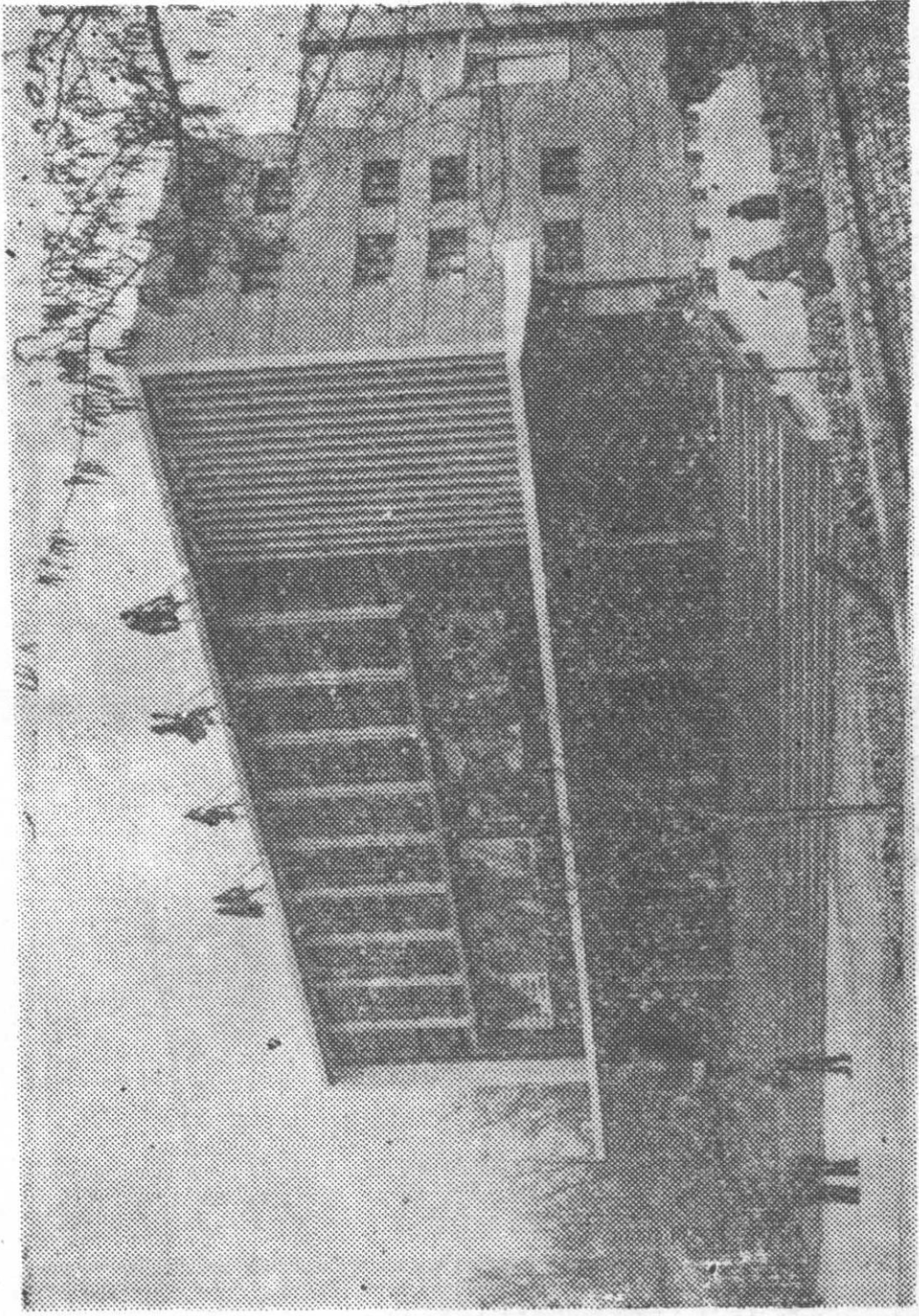
图例

○	公社	○	大队	○	村
—	公路	—	铁路	—	河流
—	堤防	—	沟渠	—	桥梁
—	境界	—	境界	—	境界
—	境界	—	境界	—	境界



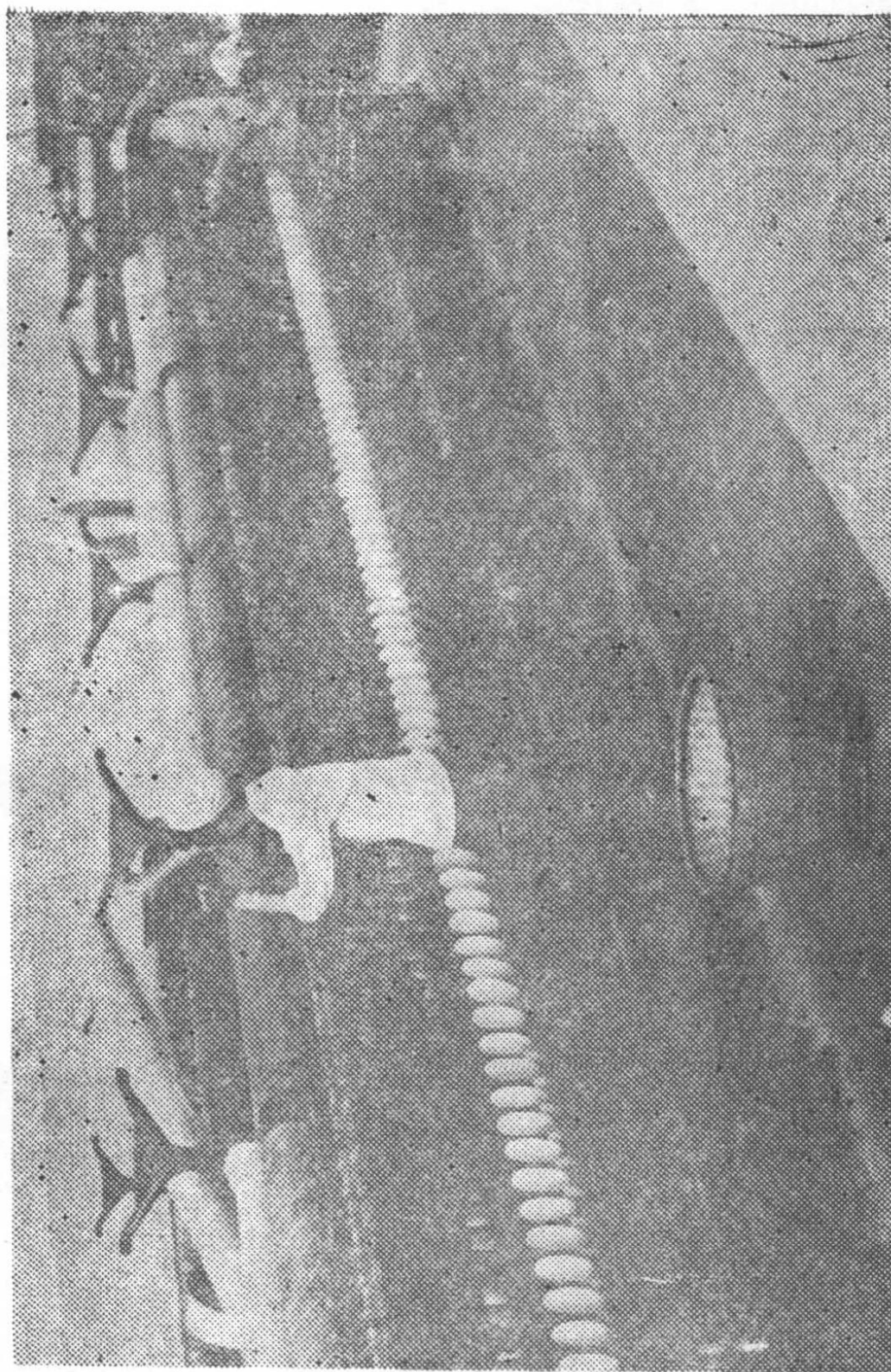
肥东县政府大院 图一





肥乡县电影院 图二





肥乡县毛纺厂 图三

# 前 言

我县遵照国务院（1979）305号文件精神和省、地地名领导小组的指示和部署，于1981年6月组织专门力量，开展了地名普查工作，经过一年多时间的努力，对我县539条地名现状和历史进行了认真地调查与考证，参阅了《广府府志》、《肥乡县志》、《大名府志》和《史记》等重要史籍；广泛地访问一些熟悉本县历史情况、传说、古迹的老前辈、老干部和老“地方通”；并搜集到古碑7块，铁钟5口，谱书1套，为257条地名的来历、含义和演变找到了依据，所有材料，经过内业整理和地名标准化处理，综合有关材料写出地名普查的文字概况，标注标准地名图、地名卡片、调查表、地名成果表等四项成果，经县委托的地名普查成果审查验收工作组审查验收，又经省、地、地名办公室复验合格，在此基础上，为使这次普查的地名成果能够更好地发挥作用，对各条战线提供可靠的地名资料，并服务于整个社会和人民生活，特编纂出这本《肥乡县地名资料汇编》，作为加强地名管理，推行地名标准化的工具，同时又是一份有价值的历史、地理资料。

本书以地名普查资料为基础，将四项成果的主要内容汇编成册，通过广泛征求意见，集各方专业人员对文、图、表、卡、进行了审核、补充和修订，并适当增编了一些篇目，县政府领导同志亲自审阅稿件，因此，《肥乡县地名资料汇编》的资料较地名普查成果更可靠、更充实、更完善、同时保持了



四项成果的系统性、一致性、完整性，为使用提供了方便，今后使用肥乡县地名及有关资料，应以本《汇编》为准，如需更改或补充者，须按国务院《关于地名命名、更名的暂行规定》履行批准手续后，方可有效。

本书收编县标准示意图一幅；县、公社和其它地名概况23篇，自然村现状及沿革257篇，各类标准地名共282条，有关的参考，文、图分别收入概况和附录中，《汇编》正文的编排，以图为先导，以文为主体，以录为依托，力求言简意赅，一目了然方便使用。

本书以地名普查收集的资料为主，并参考了有关历史、地理的记载，对群众传说进行了分析研究，考证和必要的取舍，所引各类数据，均以肥乡县统计局1980年年终《国民经济统计资料》为准绳，所有地名均按1982年地名普查标准化处理后的标准名称。

本书在编纂过程中，力求项目齐全，真实可靠，语言简明易懂，但由于我们才疏学浅，水平所限，时间仓促，缺点错误在所难免，望同志们提出宝贵意见，以期改进。

肥乡县地名办公室

# 目 录

## 行政区划概况

河北省肥乡县概况 .....	( 1 )
肥乡县历史沿革 .....	( 4 )
城关公社 .....	( 7 )
毛演堡公社 .....	( 9 )
崔庄公社 .....	( 11 )
北高公社 .....	( 13 )
北口公社 .....	( 15 )
旧店公社 .....	( 17 )
白落堡公社 .....	( 19 )
常耳寨公社 .....	( 21 )
大西高公社 .....	( 23 )
辛安镇公社 .....	( 25 )
翟固公社 .....	( 27 )
东漳堡公社 .....	( 29 )
大寺上公社 .....	( 31 )
屯庄营公社 .....	( 33 )
天台山公社 .....	( 35 )
张达公社 .....	( 37 )
大西韩公社 .....	( 39 )

元固公社 .....	( 41 )
河头堡公社 .....	( 43 )

### 其它地名概况

肥乡交通概况 .....	( 45 )
肥乡水利概况 .....	( 46 )
肥乡火车站 .....	( 49 )
肥乡汽车站 .....	( 50 )
肥乡变电站 .....	( 51 )
肥乡火化厂 .....	( 52 )
肥乡化肥厂 .....	( 53 )
肥乡气象局 .....	( 53 )
平原君赵胜墓 .....	( 53 )
窦默墓 .....	( 54 )
烈士陵园 .....	( 55 )
贸易街 .....	( 56 )
永安街 .....	( 57 )
建设街 .....	( 58 )
交通街 .....	( 59 )
陵园街 .....	( 59 )

### 自然村现状及沿革

#### 城关公社

南关 .....	( 60 )
----------	--------



北街 .....	( 60 )
西街 .....	( 60 )
东街 .....	( 60 )
南街 .....	( 61 )
交通街 .....	( 61 )
陵园街 .....	( 61 )
贸易街 .....	( 61 )
永安街 .....	( 62 )
建设街 .....	( 62 )
北关 .....	( 62 )
西关 .....	( 62 )
东关 .....	( 63 )
李庄 .....	( 63 )
辛庄 .....	( 63 )
常庄 .....	( 63 )
赵庄 .....	( 63 )
城南堡 .....	( 64 )
东北庄 .....	( 64 )
潘村 .....	( 64 )

### 毛演堡公社

毛演堡 .....	( 65 )
东长桥 .....	( 65 )
南长桥 .....	( 65 )
郝家堡 .....	( 65 )
候寅堡 .....	( 66 )

西谢店 .....	( 66 )
东谢店 .....	( 66 )
宋庄 .....	( 66 )
李焦寨 .....	( 67 )
郭焦寨 .....	( 67 )
王焦寨 .....	( 67 )
李兴堡 .....	( 67 )
林寨 .....	( 68 )
陈庄 .....	( 68 )
牛村 .....	( 68 )
张村 .....	( 68 )
辛庄 .....	( 69 )
史寨 .....	( 69 )
周庄 .....	( 69 )
孙庄 .....	( 69 )
魏庄 .....	( 70 )
孔寨 .....	( 70 )
路堡 .....	( 70 )
后屯 .....	( 70 )

### 崖庄公社

崔庄 .....	( 72 )
百户寨 .....	( 72 )
风火 .....	( 72 )
杜寨 .....	( 72 )
姚宫院 .....	( 73 )

西魏村 .....	( 73 )
东魏村 .....	( 73 )
南元寨 .....	( 73 )
姚庄 .....	( 74 )
水刘庄 .....	( 74 )
袁庄 .....	( 74 )
赵庄 .....	( 74 )
后王固 .....	( 74 )
前王固 .....	( 75 )
卜寨 .....	( 75 )

#### 北高公社

北高 .....	( 76 )
许庄 .....	( 76 )
张庄 .....	( 76 )
杨庄 .....	( 76 )
北营 .....	( 77 )
贾寨 .....	( 77 )
南庄 .....	( 77 )
东辛寨 .....	( 77 )
西辛寨 .....	( 78 )
南营 .....	( 78 )
温庄 .....	( 78 )
贾庄 .....	( 78 )
王庄 .....	( 79 )



## 北口公社

前北口 .....	( 80 )
后北口 .....	( 80 )
郝刘寨 .....	( 80 )
靳庄 .....	( 80 )
鸡泽屯 .....	( 81 )
小移庄 .....	( 81 )
薛庄 .....	( 81 )
瓜精庄 .....	( 81 )
小营村 .....	( 82 )
李庄 .....	( 82 )
大移庄 .....	( 82 )
东南口 .....	( 82 )
西南口 .....	( 83 )
井王庄 .....	( 83 )

## 旧店公社

旧店 .....	( 84 )
西马寨 .....	( 84 )
东马寨 .....	( 84 )
焦寨 .....	( 84 )
西辛店 .....	( 85 )
中辛店 .....	( 85 )
东辛店 .....	( 85 )

东营 .....	( 86 )
东高 .....	( 86 )
路庄 .....	( 86 )
北河马 .....	( 86 )

### 白落堡公社

白落堡 .....	( 87 )
后贾庄 .....	( 87 )
前贾庄 .....	( 87 )
北河堡 .....	( 87 )
孟陶庄 .....	( 88 )
孟张庄 .....	( 88 )
孟郭庄 .....	( 88 )
孟宋庄 .....	( 88 )
赵云堡 .....	( 89 )
史庄 .....	( 89 )
西南庄 .....	( 89 )

### 常耳寨公社

常耳寨 .....	( 90 )
打席营 .....	( 90 )
前屯 .....	( 90 )
龙堂堡 .....	( 90 )
北西落堡 .....	( 91 )
蔡庄 .....	( 91 )

曹庄 .....	( 91 )
梁庄 .....	( 91 )
高庄 .....	( 92 )
南西落堡 .....	( 92 )
勒马台 .....	( 92 )

### 大西高公社

大西高 .....	( 93 )
柴庄 .....	( 93 )
赵庄 .....	( 93 )
周寨 .....	( 93 )
小西高 .....	( 94 )
后营 .....	( 94 )
孔仓堡 .....	( 94 )
申营 .....	( 94 )
贺营 .....	( 94 )
田寨 .....	( 95 )
刘寨营 .....	( 95 )
邓庄 .....	( 95 )

### 辛安镇公社

辛安镇 .....	( 96 )
西贾北堡 .....	( 96 )
东贾北堡 .....	( 96 )
范庄 .....	( 96 )