

医疗器械

(内部资料 注意保存)

全国工业学大庆展览医疗器械展台

展品简介

上海医疗器械研究所

一九七七年七月

毛主席语录

应当积极地预防和医治人民的疾病，推广人民的医药卫生事业。

把医疗卫生工作的重点放到农村去。

卫生工作是一件关系着全国人民生、老、病、死的大事，是一个大的政治问题，党必须把它管好。

在生产斗争和科学实验范围内，人类总是不断发展的，自然界也总是不断发展的，永远不会停止在一个水平上。因此，人类总得不断地总结经验，有所发现，有所发明，有所创造，有所前进。

“我们的医疗器械太落后。治病，首先是医生有为人民服务的好思想，其次是要有技术专长，再就是必要的工具、设备。要发动群众解决医疗器械的规格品种、数量、质量问题。还要从国外引进一些新技术，改变我们的医疗器械的落后状况。也有一些新品种，我们不是没有条件生产，只要加强协作就可以解决”。

（摘自周恩来总理一九七三年十一月八日讲话）

医疗器械简介

医疗器械工业战线广大职工在各级党组织领导下,坚定不移地贯彻毛主席关于“把医疗卫生工作的重点放到农村去”的光辉指示,深入农村山区调查访问,研制了一批适合农村需要的产品。各有关单位坚持工人、技术人员、干部和使用、科研、生产两个三结合,开展社会主义大协作,应用电子、核子、激光、纤维光学、超声等现代科学技术,为针刺麻醉和心血管肿瘤等疾病的防治提供了一批新的装备,其中有些产品已经达到世界先进水平。

英明领袖华主席继承毛主席的遗志,粉碎了祸国殃民的“四人帮”,极大的鼓舞了医疗器械工业战线的广大职工的革命斗志。他们决心认真学好马列和毛主席著作,在以华主席为首的党中央抓纲治国的战略决策指引下,高举毛主席的伟大旗帜,高举毛主席树立的大庆红旗,再接再厉为社会主义革命和社会主义建设,为卫生革命做出新的贡献。

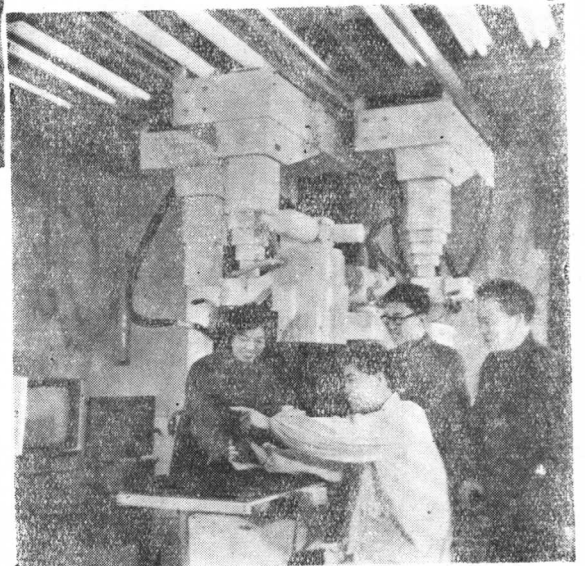


▲ 七一器材厂职工认真学习《毛泽东选集》第五卷，深揭猛批“四人帮”篡党夺权的滔天罪行。



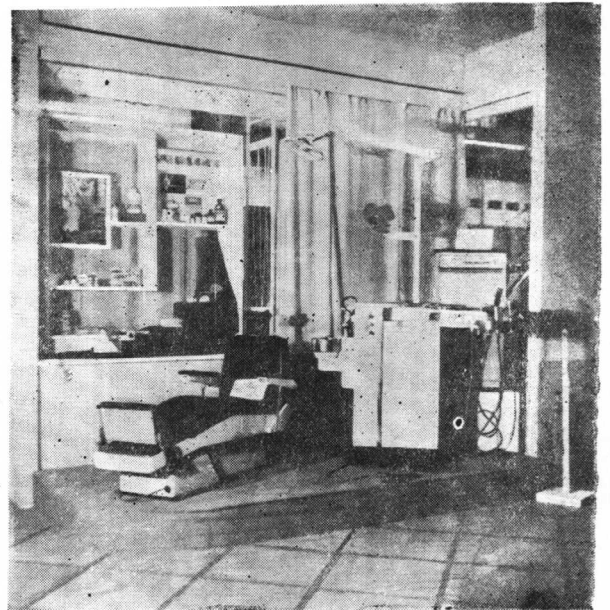
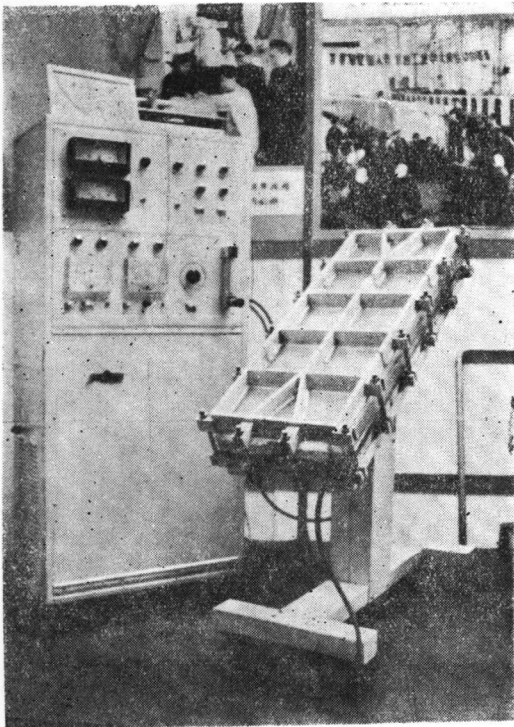
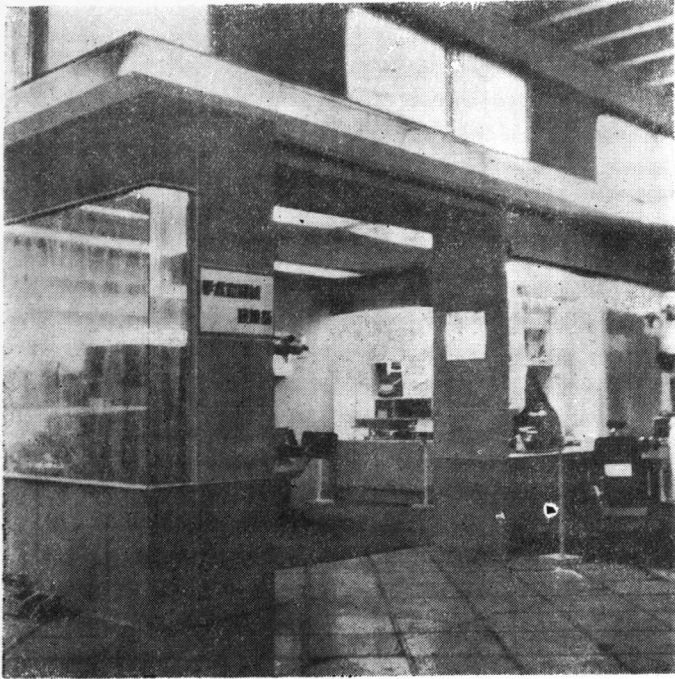
▲ 苏州医疗器械厂在战斗中形成一支能打硬仗的医疗器械职工队伍。

▼ 上海医疗器械厂开展两个“三结合”，试制成功 1000 毫安大型X线诊断机组。



在全国工业学大庆
展览中医疗器械展品
一瞥。





展品目录

(一) 面向农村新产品	
小型心电图机·····	1
X线干板照相机·····	1
76-1 型台式血压表 ·····	2
ST-2 数字体温计 ·····	2
HG-701 皮下无针注射器 ·····	2
半导体冷冻白内障摘除器·····	3
妇科电熨器·····	3
红医刀包·····	4
YFQ 型药物两用机 ·····	5
TBT-400 型台式荸荠型糖衣机 ·····	5
TY-3 型台式单冲压片机 ·····	5
(二) 计划生育器械	
76-2 型电动流产吸引器 ·····	6
流产吸引管·····	6
双腔人流吸引管(有槽)·····	6
子宫探针、刮匙·····	7
金属节育环·····	7
节育环放置叉、取出钩 ·····	7
子宫颈扩张器·····	7
双翼阴道检查镜·····	8
输卵管拉钩·····	8
(三) 中医及针灸器材	
针灸器械包·····	8
针麻引产仪·····	8
71-1 型针刺麻醉机(手提式) ·····	9
57-6D 电脉冲医疗刺激仪 ·····	9
DZ-3 袖珍治疗机 ·····	10
SD-1B 电子痛阈测试仪·····	10
脉象仪·····	11
(四) 医化仪器	
XST-1 型投影显微镜 ·····	11
自动血球计数器·····	12
JDQ-1 型电子血球计数器 ·····	12

ZDF-1 型光密度计	12
GYZ-2 荧光诊断仪	13
HG-1 型火焰光度计	13
WZ-2 微量振荡器	14
(五) 齿科设备及材料	
CS34 型电动牙科椅	14
牙科综合治疗机	15
FG-2 型气动涡轮牙钻	15
硬质合金车针(钻头)	15
人造金刚石牙科钻头	16
自凝造牙树脂	16
S-P型自凝牙托树脂	16
自凝牙托粉、造牙粉、牙托水	17
釉质粘合剂	17
切牙无缝冠	17
“721”补牙材料	17
横串瓷牙、合金钉瓷牙	18
弹性复制胶	18
S6009 型快速自动造牙粉、牙托粉、造牙水	18
高温包埋粉	19
钴铬铸造合金	19
黄金钉瓷牙	19
(六) 电动、风动、精密手术器械	
骨科电钻	20
电动胸骨锯	20
电动骨钻	21
风动开颅器	21
手部外科器械包	21
眼科显微手术器械包	22
耳科显微手术器械	23
显微手术器械包	25
二尖瓣扩张器	25
无血扁桃体切除刀(挤切刀)	26
胃、食道缝合器	26
人造膝关节、肘关节、指关节、股骨头、人造关节安装器械	26
子宫颈钳	27
气管异物钳	27
三翼血管吻合钳	27
骨折加压钳	27

小血管器械·····	28
(七) 医用高分子材料	
整形用硅橡胶海绵及胶块·····	28
胃插管·····	28
硅橡胶下颌骨·····	28
胸腔引流管·····	29
肠外瘘内堵硅橡胶片·····	29
T型医用硅橡胶管·····	29
硅橡胶腹膜透析管·····	29
41型人造皮·····	30
脑积水引流装置·····	30
渗出性中耳炎通气管·····	30
肠内道含线测血表·····	31
动脉泵胶囊·····	31
动静脉联管·····	31
输液泵胶管·····	31
静脉导管·····	32
硅橡胶薄膜·····	32
外用硅橡胶避孕药环·····	32
人工耳鼓膜·····	32
人工手指关节·····	32
医用塑料夹板·····	33
穿刺输液导管·····	33
复合树脂补牙材料·····	33
静脉插管注射器·····	33
心脏造影导管·····	34
心脏检查导管·····	34
76-1、76-2型插管·····	34
肾脏造影管·····	35
脑积水分流装置·····	35
鼓泡式人工肺·····	35
心脏导管·····	35
GD4型鼓泡式氧合器·····	36
(八) 纤维光学内窥镜	
XW-2型纤维光学胃镜·····	36
XP-24型纤维导光膀胱镜·····	37
纤维光学子宫镜·····	37
(九) 手术室设备及仪器	
冷光束十二孔无影灯·····	38

75-1 型电动综合手术台	38
PJ-1 型病人监护仪	39
TX-03 型人工心肺机	40
YDZ01-N液氮冷冻治疗器	40
KSW ₂ -6D型窗式空气调节器	41
双人双目手术显微镜	41
DST-3 型电子数字体温计	42
无油空气压缩机	42
自动呼吸器	42
(十) 医用超声、激光、同位素、电子等仪器	
CXX-1 型超声波显相仪	43
CXT-1 型超声心动图仪	43
BS-1 型胎儿听诊器	44
医用激光治疗器	44
JZX-1 小型激光治疗机	45
44-1 型闪烁甲状腺功能自动运算测定仪	45
JH-74 电子管八道脑电图机	46
TQ-19 型医用数据处理机	46
74-C型平板型人工肾	47
微量持续注射泵	47
AMQ-1 型按需埋藏式心脏起搏器	47
(十一) X线设备及附件	
荧光间接摄影机	48
F10-2 型诊断X线机	48
X32 型多轨迹断层摄影机	49
涤纶片基医用X光胶片	49
S2-766 型X、 γ 射线剂量仪	49
3YG-1 型硫氧化钆增感屏	50

(一) 面向农村新产品

小型心电图机

北京医疗仪器厂

该机具有体积小、携带方便、操作简单、可交直流两用的特点。主要用于诊断、监察心血管疾病患者和手术病人、危重病人心脏机能。

主要技术性能

1. 输入阻抗: 10 兆欧
2. 共模抑制比: 20000:1
3. 频率响应: 100 赫芝, 3 分贝
4. 时间常数: 大于 2 秒
5. 噪声: 小于 10 微伏
6. 记录速度: 25 毫米/秒、50 毫米/秒
7. 电源: 交流 220 伏, 50 赫芝
直流 9 伏

X 线干板照相机

北京市干板协作组

X线干板照相机以硒干板代替X线胶片,对人体做X线检查。干板照相层次清楚、丰富、并有特殊的边缘效应,尤其是显示组织内的肿瘤,因其密度突然变化,效果更加突出。因此,现已成为诊断早期乳癌的一种方法,并可达到较高的准确率。对于骨骼、泌尿系统、胆囊、周围血管的造影、肺部断层等X线照相,效果也很满意。

干板照相具有出相快、设备简单、成本低、不用暗室、不怕辐射等优点。每照一张干板相只需几角钱,更为适合农村X线检查需要。

主要技术性能

1. 干板最大尺寸: 380×305 毫米(相当 15×12 吋)
2. 所需时间: 约 3 分钟
3. 耗电量: 2 瓩

76-1型台式血压表

上海医院设备厂

76-1型台式血压表采用了全国血压表统一设计膜盒和机芯,可以和其它厂生产的膜盒和机芯互换,维修方便。测量血压时,可由表针摆动反映读数

主要技术规格

- 单位:毫米汞柱
1. 规格: 0~300
 2. 示值误差: 20~40, ± 3
40~240, ± 2
240~300 ± 3
 3. 表盘刻度划分: 0~300, 刻度线等分
20~300间标有分度线,分度单位为 2

ST-2数字体温计

上海医用仪表厂

数字体温计用于测量人体口腔温度,掉换其它测温传感器也可以测量肛门、皮肤、食道等部位的人体温度。本机可做“连续”、“定时”两种使用方法。“连续”使用测温,能连续反映出被测部位的温度变化情况,一般可作为重病员或手术时的体温监视。使用“定时”测温只限于测量口腔温度并可重复进行。本机以热敏电阻作为测量元件,测量准确、迅速,测量数值以数码管直接显示。因采用集成电路,故体积轻巧,携带方便。

主要技术规格

1. 工作电压: 220 伏, $\pm 10\%$
2. 测温时的环境湿度: $< 80\%$
3. 测温范围: $30\sim 42^{\circ}\text{C} \pm 0.1^{\circ}\text{C}$

HG-701皮下无针注射器

上海医疗器械三厂

皮下无针注射器供医疗单位进行大规模防疫,集体注射疫苗用。它以手摇小油泵为动力,压缩主弹簧,吸进药液,当手扳扳机时,被压缩的弹簧产生恢复力,推动活塞,使药液产生高压,

从喷嘴高速喷出, 穿透皮肤进入皮下组织, 达到注射的效果。

本产品轻、小, 操作简单, 携带方便, 接触疫苗的注射器零件每天消毒一次就可以连续使用。这种注射安全迅速, 每小时可达 600 人次; 注射时间短, 疼痛反应轻。

主要技术性能

容量调节范围:	0.2~1 毫升
主弹簧压力:	180 公斤
喷嘴孔径:	$\phi 0.14$ 毫米
重 量:	1.85 公斤
体 积:	250 × 100 × 3200 毫米

半导体冷冻白内障摘除器

广州东方红医疗器械厂

半导体冷冻白内障摘除器是利用半导体的温差电效应设计的, 用冷冻方法摘除白内障及治疗角膜炎的眼科手术设备。

本仪器具有致冷源易得, 携带方便, 冷冻持久, 温度可调, 手术成功率高等优点, 适应城乡医疗单位和巡回医疗。

主要技术性能

致冷堆: 在一般室温(25°C)最佳电流 17~18 安

冷尖最低温度: 低于 -25°C

冷尖结霜时间: 小于 1 分 30 秒

冷尖最大温差: 56°C

达到最低温长时间: 小于 7 分钟

电源部分:

输入电压: 220 伏 ± 10%

输出电流: 10~20 安, 连续可调

波纹系数: $\leq 15\%$

连续使用时间: 4 小时

妇科电熨器

上海手术器械七厂

妇科电熨器主要适用于妇科常见病、多发病, 如: 慢性宫颈炎、子宫颈肥大、纳氏囊肿、子宫颈管炎等疾病的治疗。

该器主要由变压器、加热器和电熨头组成, 通过变压器将 220 伏降压为 36 伏供给加热器,

使呈圆球面的紫铜电熨头发热，接触宫颈糜烂面进行熨烫，使疮面糜烂组织呈焦黄色。治疗后，患处短时期内结痂自行脱落，上皮迅速增生、达到完全愈合。

主要技术规格

1. 变压器: 220/36 伏, 50 伏安
2. 加热器: 36 伏, 20 瓦
3. 电熨头: R5、R3、R1.5 三种
4. 电 源: 220 伏, 50 赫芝

红 医 刀 包

西北医疗器械一厂

红医刀包系根据广大农村开展合作医疗事业的实践需要设计的，供做小外伤，脓肿等小型手术及五官科一般检查和治疗用的成套器械。为简化品种、便于携带，该包中有二端分别为 #4、#7 的双头刀柄，可兼作眼睑板的二用压舌板和一柄五头刮匙等新品种。

该包由下列 26 个品种共 35 件组成：

品名	规格	数量	品名	规格	数量
敷料镊	125 毫米	2 把	止血钳	125 毫米	2 把
组织镊	125 毫米	2 把	持针钳	140 毫米	1 把
眼用镊	100 毫米有钩	1 把	止血钳	160 毫米, 直弯	4 把
眼用镊	100 毫米无钩	1 把		各 2 把	
银质探针		1 支	二用压舌板		1 件
膝状镊		1 把	针灸针		1 组
砂眼镊	轮状	1 把	鼻镜	钳式	1 把
枪状镊		1 把	眼用剪	100 毫米	1 把
牙用镊		1 把	手术剪	140 毫米, 圆尖	2 把
睫毛镊		1 把		各 1 把	
敷料镊	200 毫米	1 把	耳镜	3×1	1 组
缝合针		2 包	五头刮匙		1 组
刀 片		2 包	三棱针		1 支
双头刀柄		1 把			
开睑器		1 把			

YFQ 型药物两用机

天津医疗器械研究所

药物两用机适用于农村公社卫生院及一般医院将少量中草药切成饮片和粉碎成颗粒状粉末用来制成各种片剂和丸剂之用。该机器能够粉碎和切割根茎类、草叶类、块茎类、油类等中草药。由于具有体积小、耗电量低、一台机器两用的特点，所以深受农村赤脚医生和有关部门的欢迎。

主要技术性能

粉碎机：锤片直径 130 毫米，主轴转速 6000 转/分

生产效率：2~5 公斤/时，粉末细度 80~140 目筛

切片机：刀盘直径 250 毫米，主轴转速 350 转/分

生产效率 5~25 公斤/时

切片厚度 1~10 毫米

TBT-400 型台式荸荠型糖衣机

长沙医用设备厂

台式荸荠型糖衣机为小型糖衣机械，具有体积小、重量轻、加热设备完善，适合广大农村公社卫生院、部队、医院小药厂糖制片剂用。

主要技术性能

最大糖衣量：6 公斤/次

TY-3 型台式单冲压片机

长沙医用设备厂

TY-3 型台式单冲压片机为小型制药机械，可将各种颗粒状、粉状料压制成各种规格的片剂。本机具有体积小、重量轻、压力大，电动手摇两用，适合广大农村公社卫生院、医院小药厂制取各种片剂用。

主要技术性能

最大压力：3.5 吨

最大产量：80 片/分

最大充填量：13 毫米

最大压片直径： $\phi 12$ 毫米

(二) 计划生育器械

76-2型电动流产吸引器

上海医院设备厂

76-2型电动流产吸引器,由无油润滑活塞泵、电磁阀、负压控制器、5000毫升负压瓶等组成。本机负压是由润滑活塞泵产生,负压方向不受电机转向影响,确保了手术的安全可靠。负压控制器能保持给定负压值,并在负压降低时自动抽气补偿。若调换体积更大的负压瓶即可对2~3个妇女同时进行流产吸引手术,该吸引器经临床使用,反映可靠安全。

主要技术规格

泵型式: 立式单缸无油润滑活塞泵
真空度: (负压值)不低于650毫米汞柱
抽气速率: 30升/分
吸引量: 7000毫升/分
电动机: 单相,180瓦,1400转/分

流产吸引管

南京第二医疗器械厂

装于流产吸引器上,供早期妊娠的妇女施行人工流产吸引手术用。流产吸引管的吸口可兼作刮匙用以剥离子宫内胚胎组织。

主要技术规格

管径分: $\phi 5$ 、6、7、8毫米四种
长度: 240毫米

双腔人流吸引管(有槽)

上海手术器械七厂

该产品用于流产吸引装置上,供早期妊娠的孕妇施行人工流产吸引手术用。吸引管外部有一个凹槽。在吸宫手术时,当胚胎组织连同空气被强烈吸出时,外界空气可随时通过凹槽适