

晉地理志圖
東晉疆域圖
前趙疆域圖
後趙疆域圖
前燕疆域圖
後燕疆域圖
南燕疆域圖
北燕疆域圖

歷代輿地沿革圖

三

	西				中				東				
	六	五	四	三	二	一	一	二	三	四	三	二	一
北二							3	2	1				
中		12	11	10	9	8	7	6	5	4			
	22	21	20	19	18	17	16	15	14	13			
		31	30	29	28	27	26	25	24	23			
		39	38	37	36	35	34	33	32				
			46	45	44	43	42	41	40				
			53	52	51	50	49	48	47				
			60	59	58	57	56	55	54				
			67	66	65	64	63	62	61				
			74	73	72	71	70	69	68				
南八		80	79	78	77	76	75						
南九		84	83	82	81								
南十				86	85								

宣統元年九月刊成

西晉地理圖

晉地理志圖序

歷史地志以晉志最爲踳駁前賢議之者衆矣自鎮洋畢氏及陽湖方氏兩校本出似爲完書然以余流覽所及覺兩家猶有未盡今繪爲圖凡兩家已足正者從之其有未確者置之不加

爲余所補正者如河東郡垣縣改作東垣書鄭注周官鄭注說文左傳杜注山海經郭注並作東垣知前漢作垣後漢晉並作東垣詳余晦明軒稿梁國補燕縣據大康地記清河郡補

清陽縣寰宇記清河郡下晉省甘陵于厓縣西南七里置清河縣寰宇記又清陽縣下云古清陽之地故城在今縣東南後漢併入甘陵西晉省甘陵於此清河縣理置清陽縣復漢名是晉郡治清河縣別有清陽縣在其北觀水經注可證代郡富城改富城漢志作富城闕云當桓都城故曰富城水經注應劭曰富桓都山作城故曰富城郡國志亦作富城

西河國補穀遠縣代語譚耳寰宇記穀遠晉未省後平郡改揖次爲揖次據二敦煌郡改深泉爲淵泉避唐諱改陽漢中郡刪黃金興道二縣通清泉亦改隴西郡補河關縣據大康地記避諱

蜀分成固立興勢按地形志延平三年置元初志後魏文帝置黃金縣唐置通典誤水經注但稱黃金成元初志後魏文帝置黃金縣唐貞觀二十三年改興勢爲興二縣最謬捷爲郡補開邦縣水經涑水注又平鄉也晉初置地在臨邛之西南安之西濟南郡下補北海郡以厓城平陵鄒平於

志之最謬者畢方二家亦覺之而未訂正北海一郡的爲脫漏錢竹汀增之致確畢氏疑武非也樂安國分利益爲二縣續漢志樂安郡以後改濟南爲北海非也東萊國下補東牟郡

利第七益第八城陽郡補夷安縣據大康地記東萊國下補東牟郡兩漢志東萊郡有東牟縣而晉志無之按懷帝紀永嘉九年有東牟太守龐抗魏書張幸傳爲慕容超東牟太守北史同地形志亦有東牟郡是晉有東牟郡至確地形志東牟郡領牟平黃縣恆縣觀陽四縣黃縣恆縣膠東後漢屬北海後魏與利中復

竊謂牟平觀陽在東牟左右地甚遼廓西晉時此地無甚兵燹何以荒廢當是東晉時苻氏慕容氏據青州時罷之長廣郡補昌陽縣地形志昌陽二漢屬東萊後罷晉惠帝復後屬長廣實元康八年復立昌陽縣屬長廣天門郡補滌陽縣水經滌水注都是晉長廣郡有昌陽主確

西晉地理圖序

陽縣晉太武昌郡改官陵爲高陵宋志太康元年改斬春郡之康中置武昌郡改官陵爲高陵安豐爲高陵及鄉縣皆屬武

昌然則此官陵爲高陵之誤鄉縣邱墟於張格度見水經江水注故晉志不載

元初志吳寶鼎二年分宜春立以渝豫章郡改豫章縣爲豫甯

郡國志於豫章郡下注引豫章記新吳上蔡永修縣並中平立

豫章縣建安立此豫章立縣之始卽指分海昏之地也劉昭引

以注郡下者以新吳上蔡永修豫章諸縣皆立於安順後非郡

國志所宜有故總注於郡下宋志有新吳永修說與豫章記合

晉武改上蔡爲望蔡說亦合唯豫甯侯則云漢獻帝建安立吳

郡志則又以豫甯爲豫章至隋改南昌爲豫章縣而分海昏之

豫甯又直稱豫章作晉志者遂亦同之水經贛水注本是修水

過豫甯縣後人見與各地志不合於其旁注章字今本遂爲豫

章甯矣淺人又見隋之豫章卽古南昌並於水經注南昌下又

真以建安中更名西安晉又名爲豫章蓋卽龔宋志豫甯縣下

語而又改豫甯爲豫章不知豫甯自晉自立後宋齊梁陳皆同謝

安傳謝玩封豫甯縣伯宋王曇首及子僧綽封豫縣侯齊王儉

封豫甯縣侯梁王亮封豫甯縣公馮道根及子懷封豫甯縣伯

裴之橫及子鳳寶封豫甯縣侯唯陳書陳規傳陳宥封豫章縣

侯然南史陳宗室傳仍作豫甯通檢宋齊梁陳史無封豫章者

則知陳書誤也然則宋志所云吳曰西安晉改豫甯每鐵案不移

矣而所以致誤之由者亦因宋志有脫文竟以建安所立卽爲

西安也者果爾則當云建安中吳立曰西安方可通今以郡國

志注照之知漢獻帝建安立下脫曰豫章三字下接吳曰西安

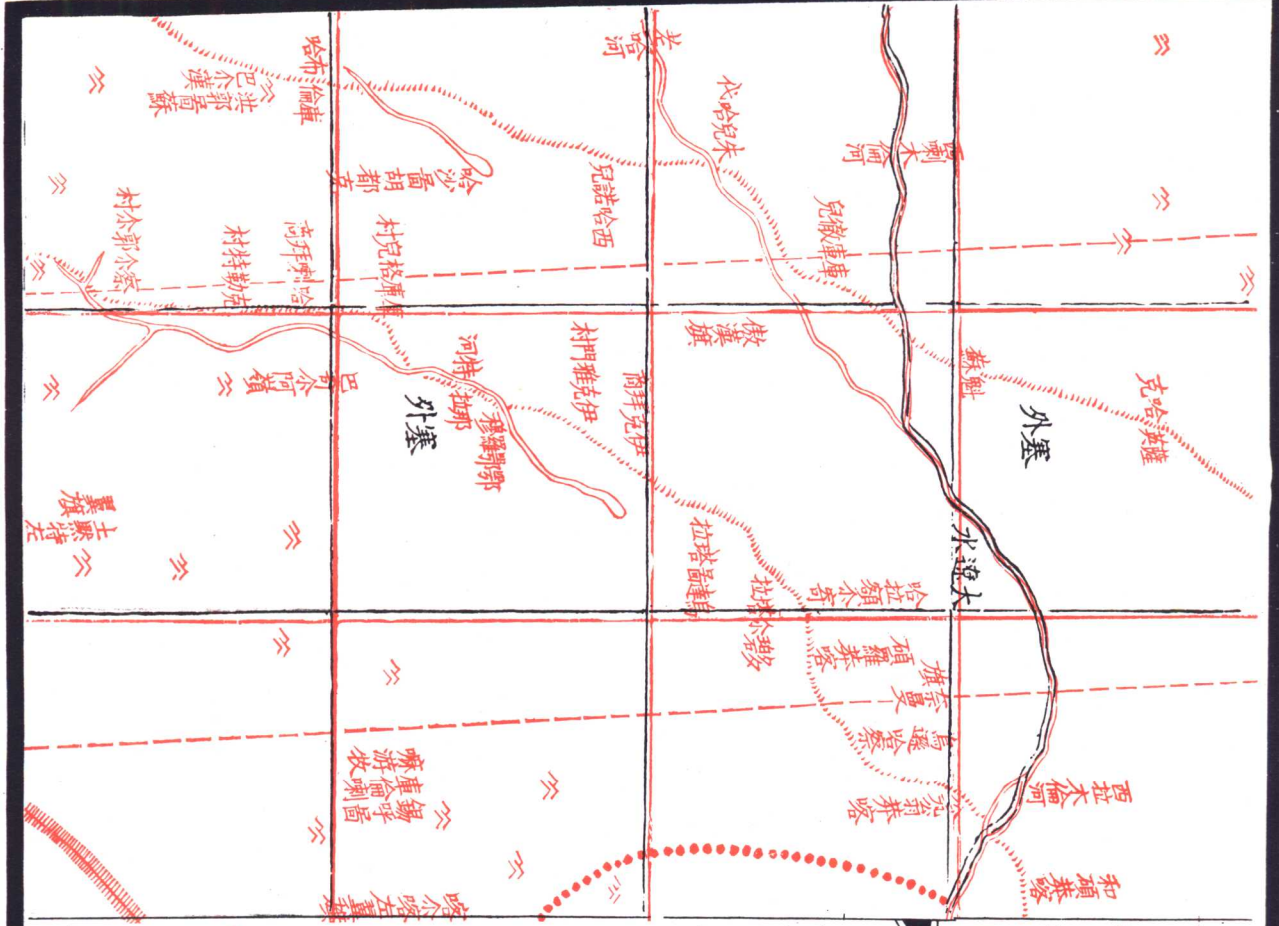
則無不合一爲點破渙然水釋矣至於晉志大抵以太康中爲斷惠帝以後所

增改則略之今亦據各地志補入以完西晉一代之制南渡後

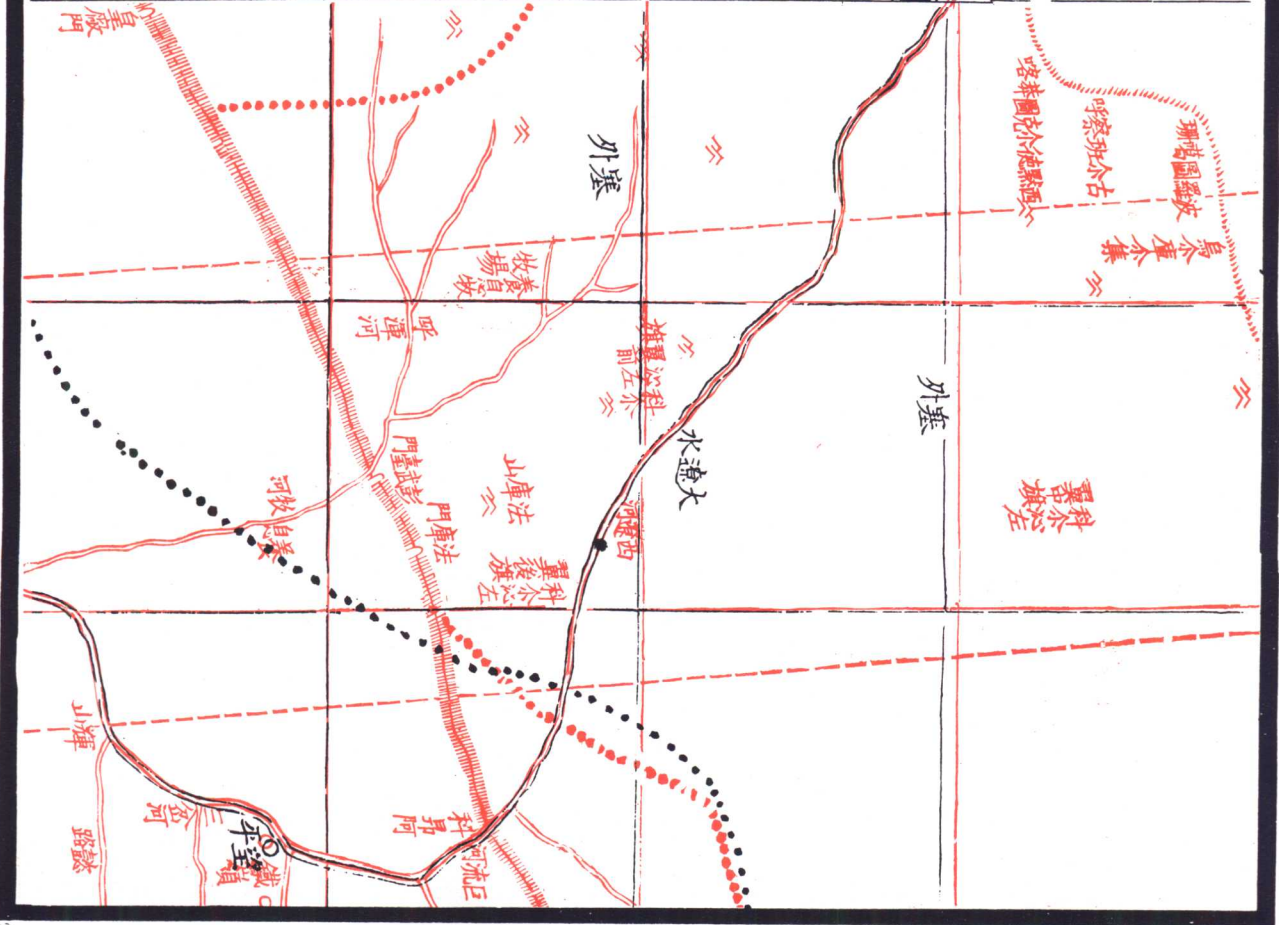
改變愈繁別爲東晉地理圖稿創於十年前熊君會貞覆審之

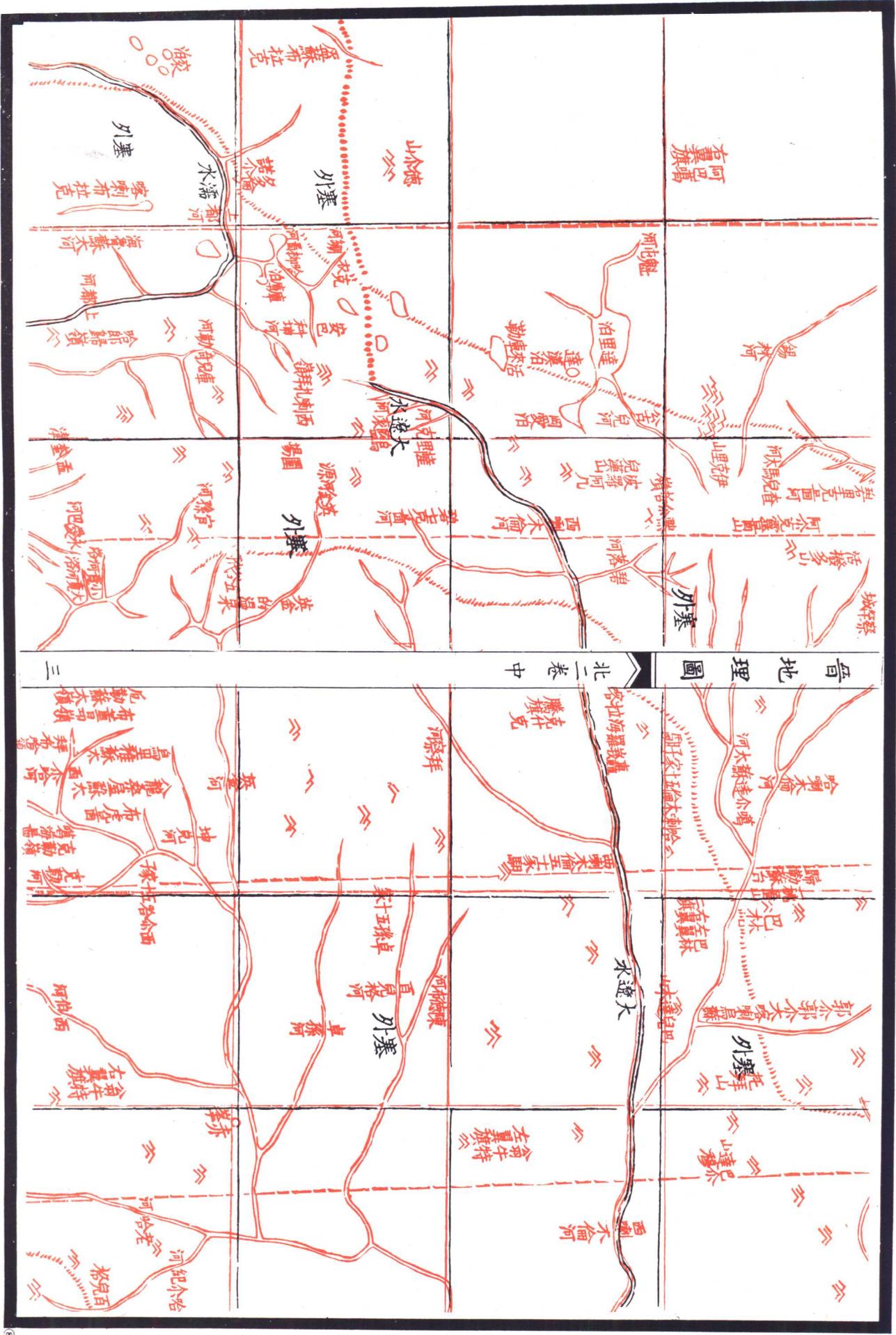
乃囑黃岡馬君範疇繪圖入木又幾經校勘而成之

宣統元年九月宜都楊守敬記時年七十有二



晉地理圖 北二卷東一 平州

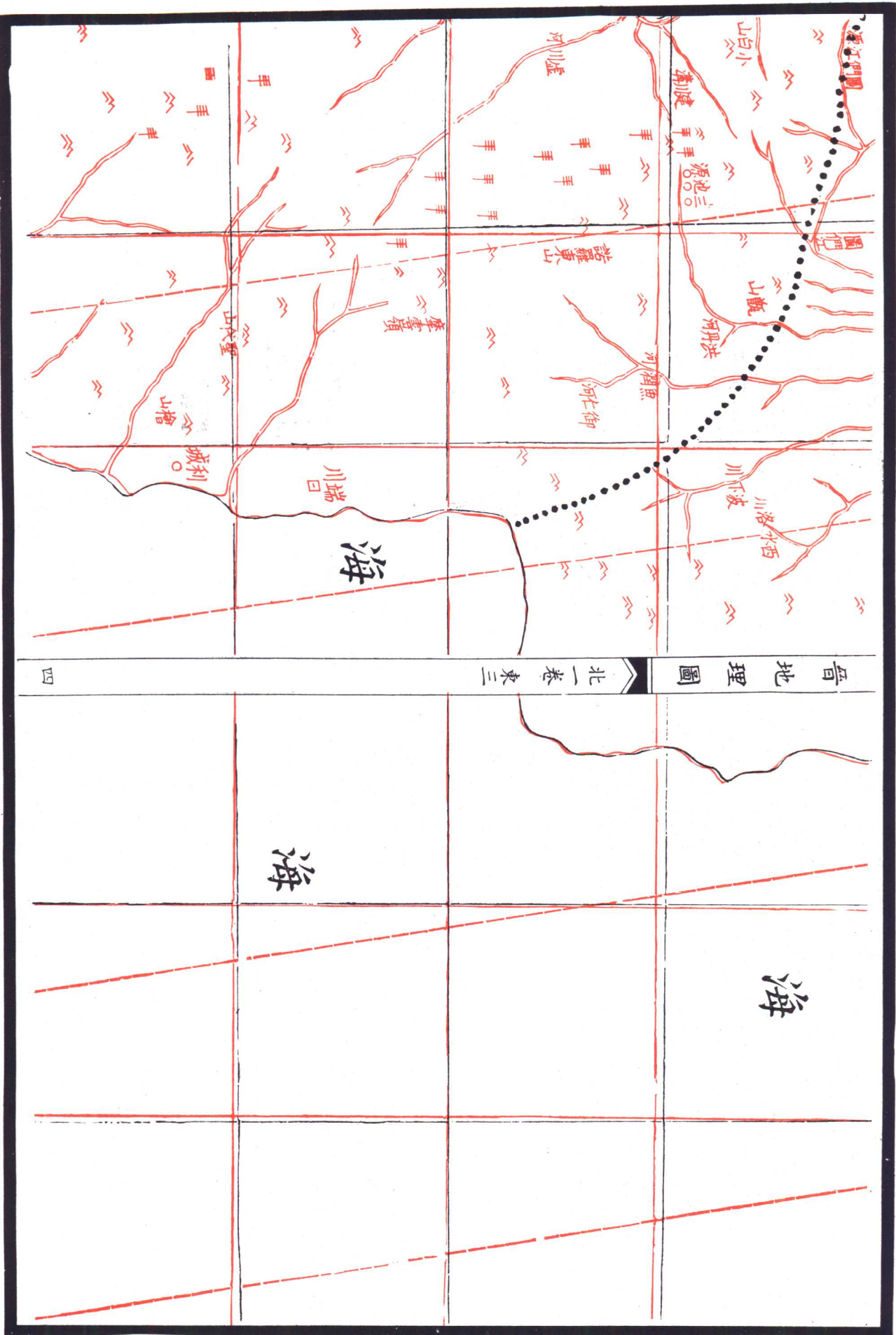




晉地理圖

北二卷中

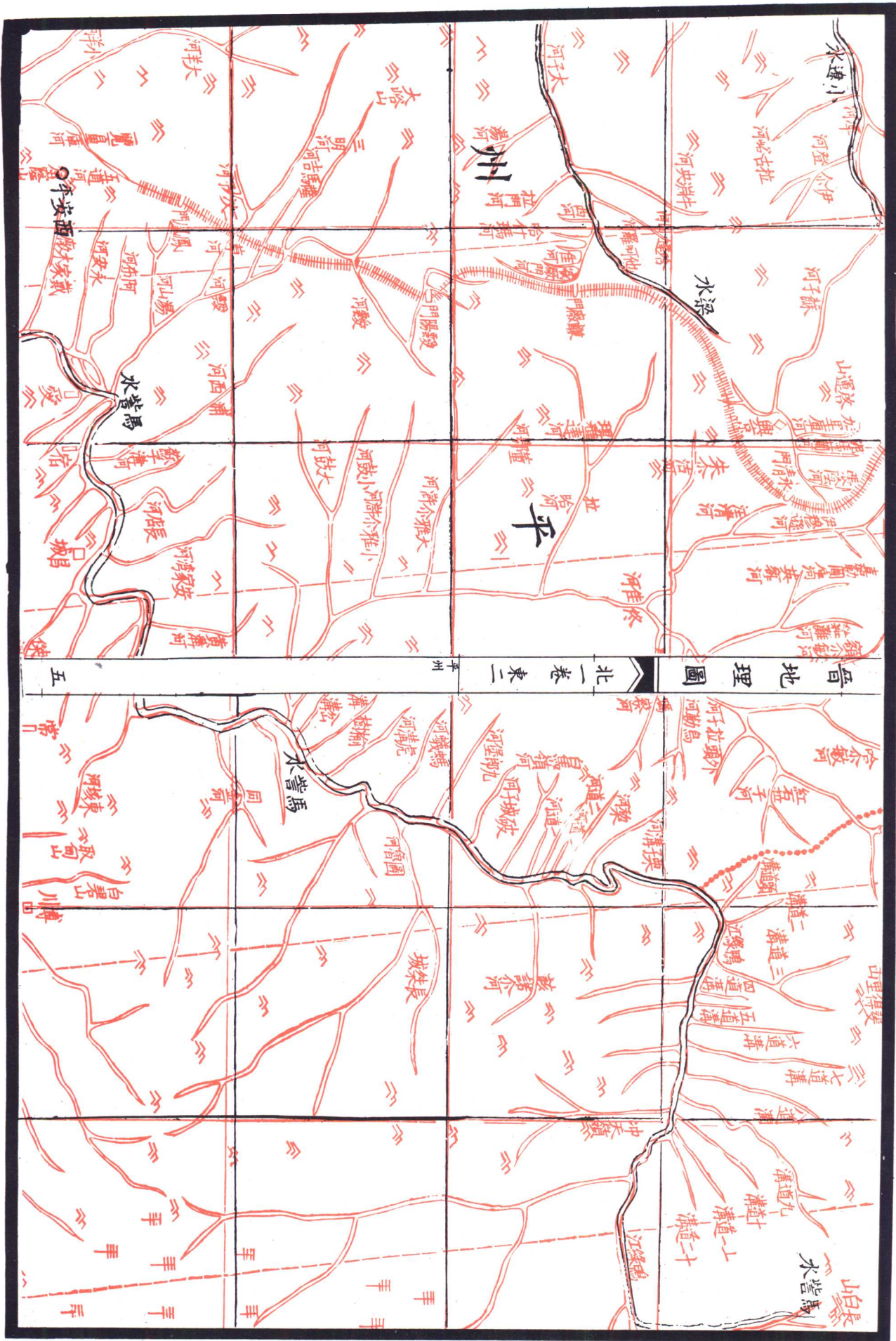
三

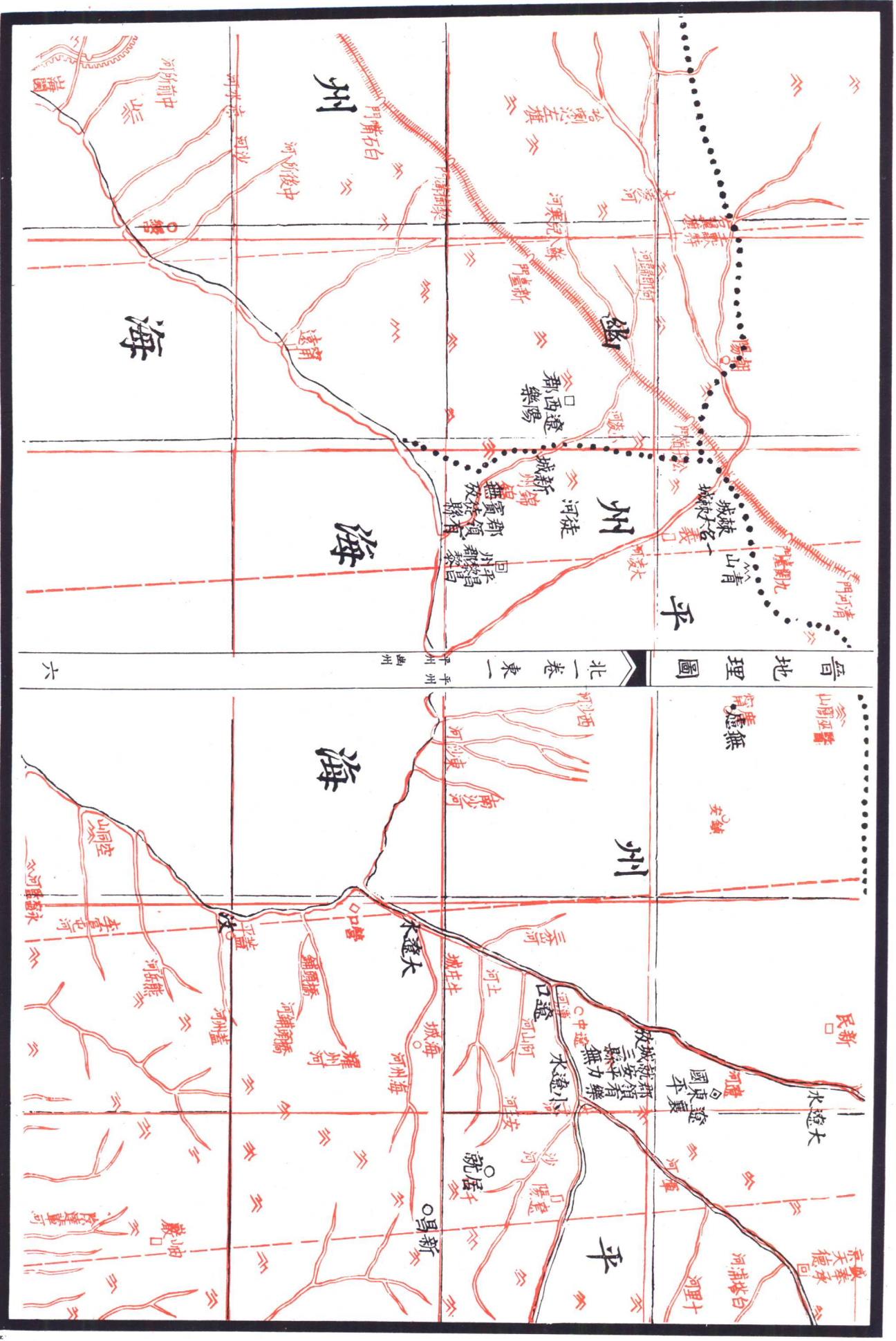


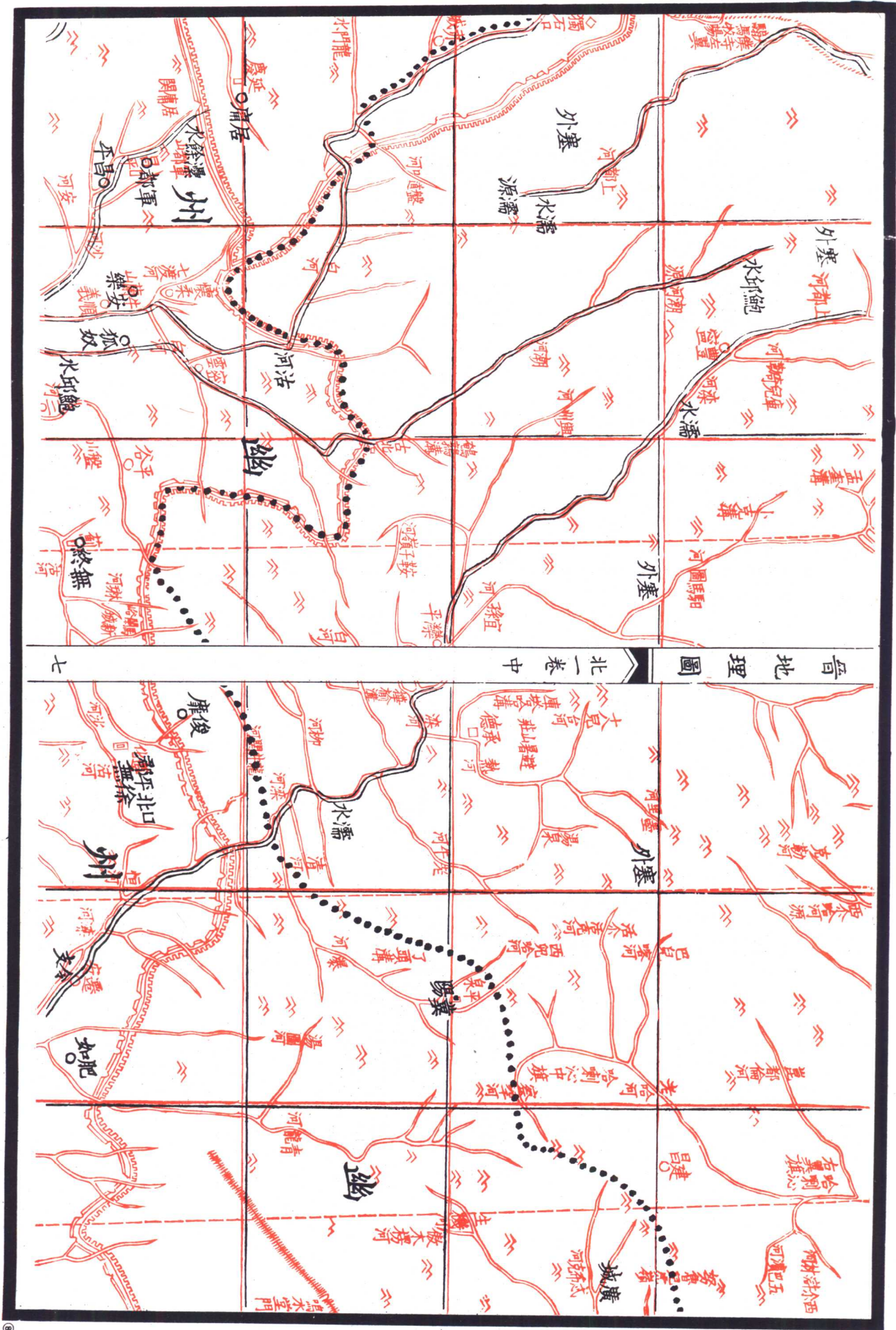
晉地理圖

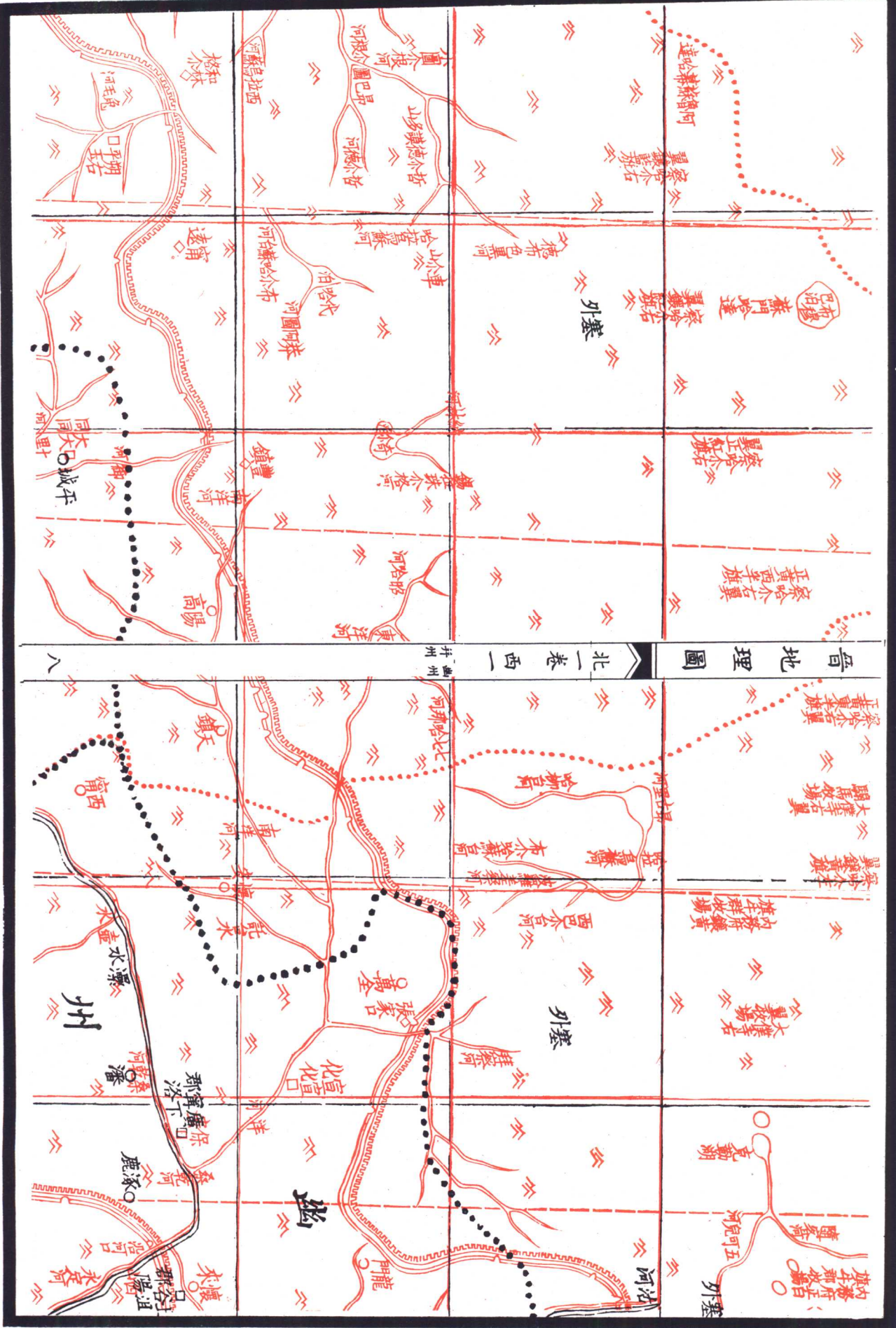
北一卷東三

四





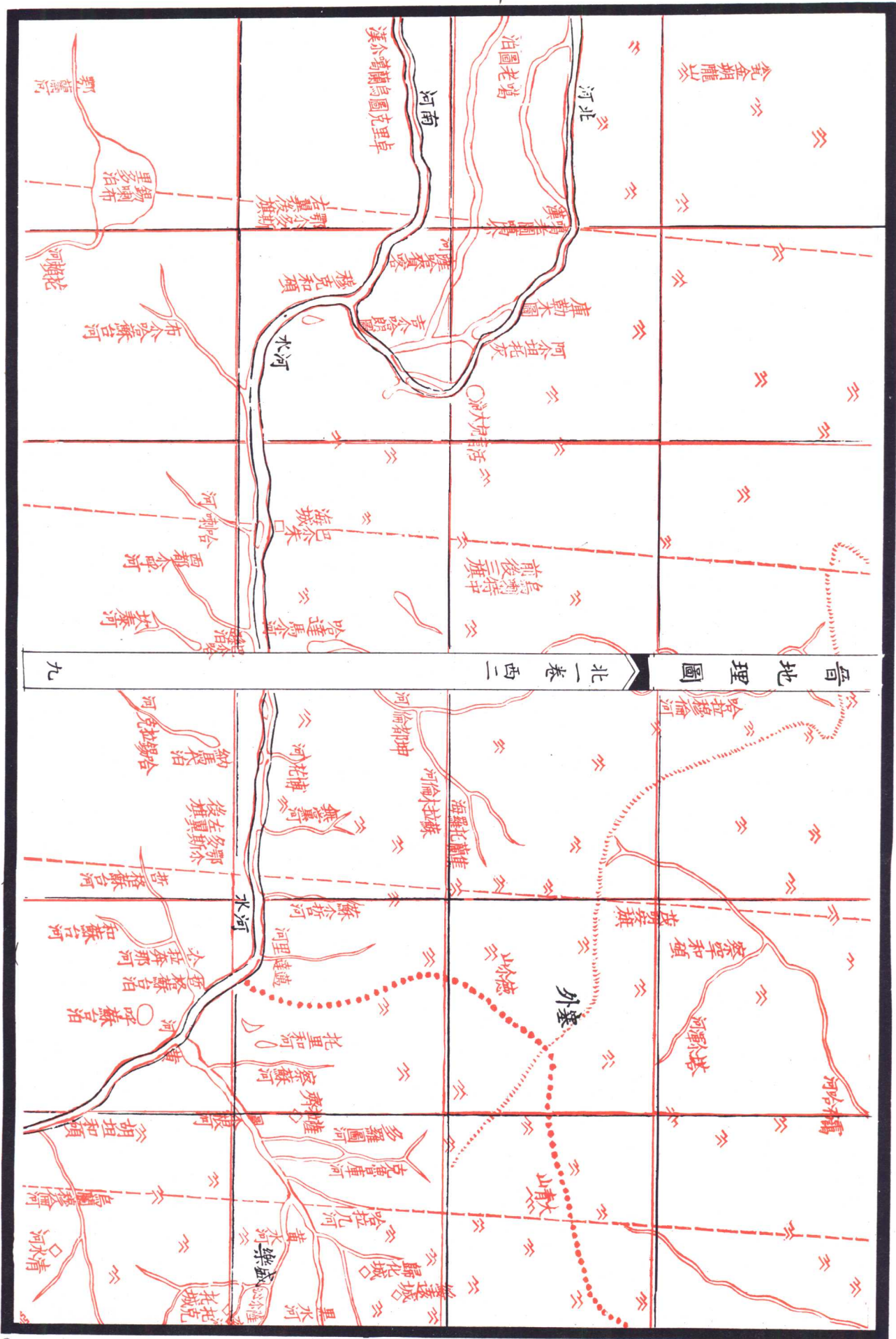




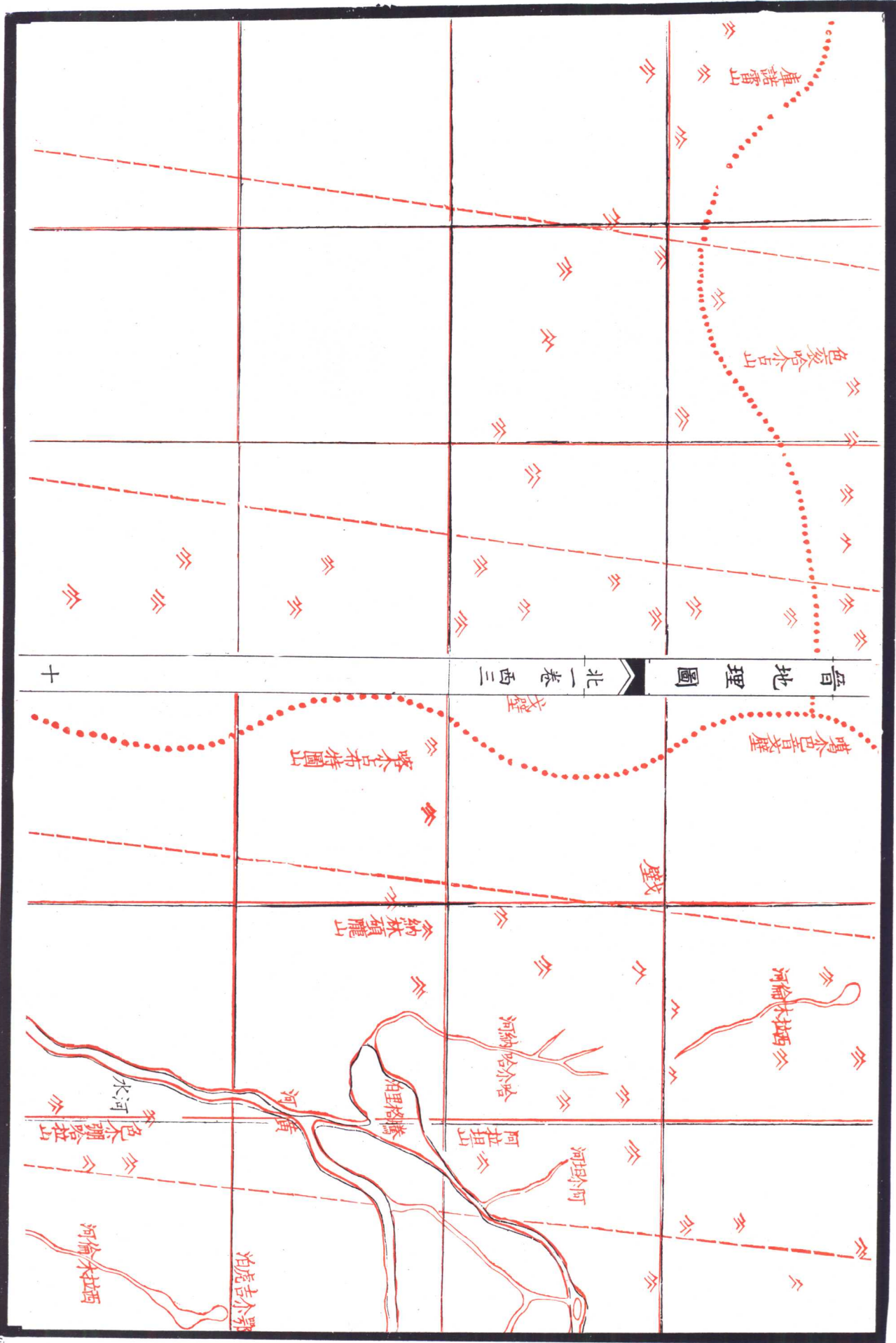
晉地理圖

北一卷西一

州



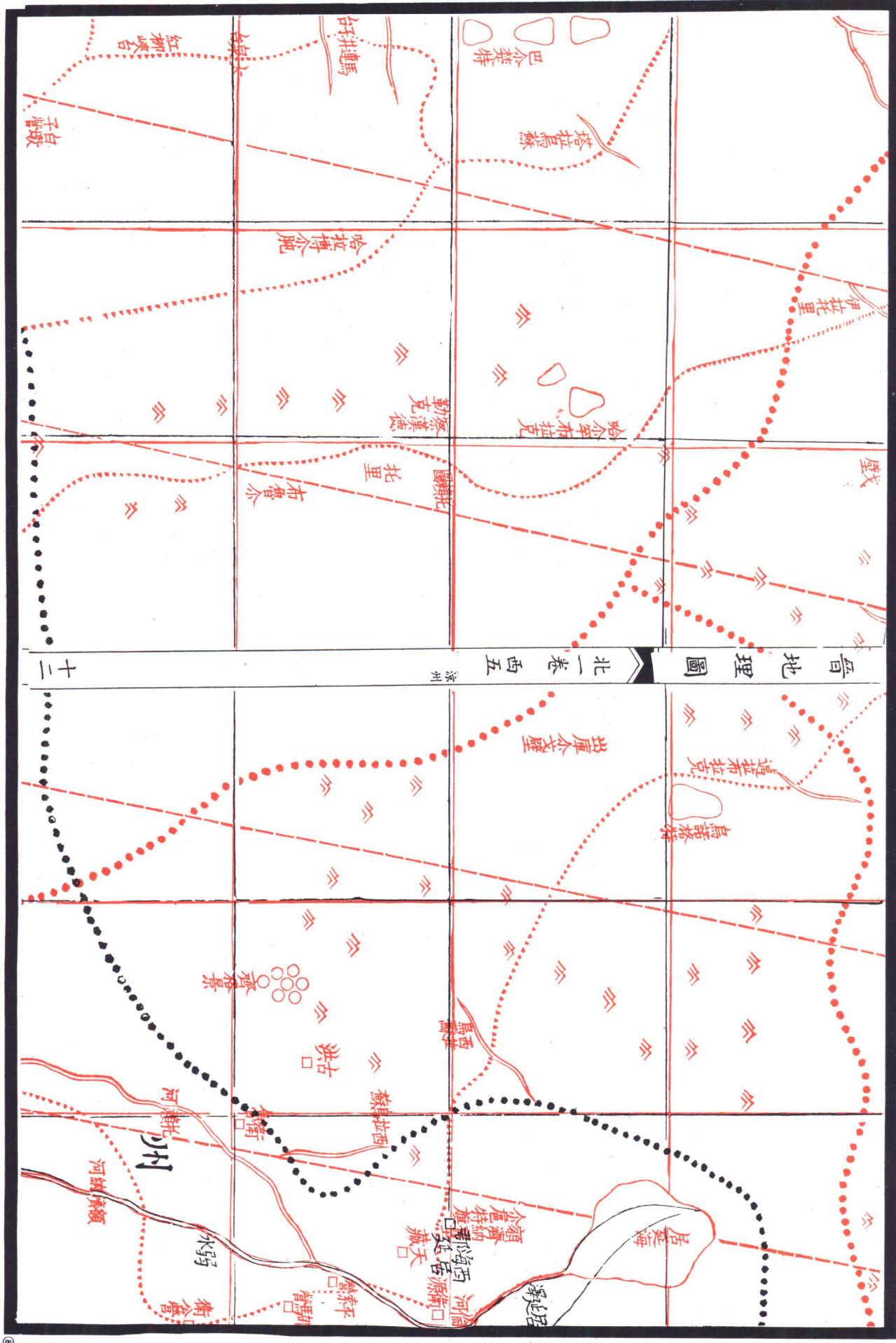
音地理圖 北一卷西二



晉地理圖

北一卷西三

十



哥地理圖 北一卷西五 濟州

十二

