

盒式磁带录音机原理及电路

附录五 进口盒式录音机、收录二用机电路选

附录五 进口盒式录音机、收录二用机电路选

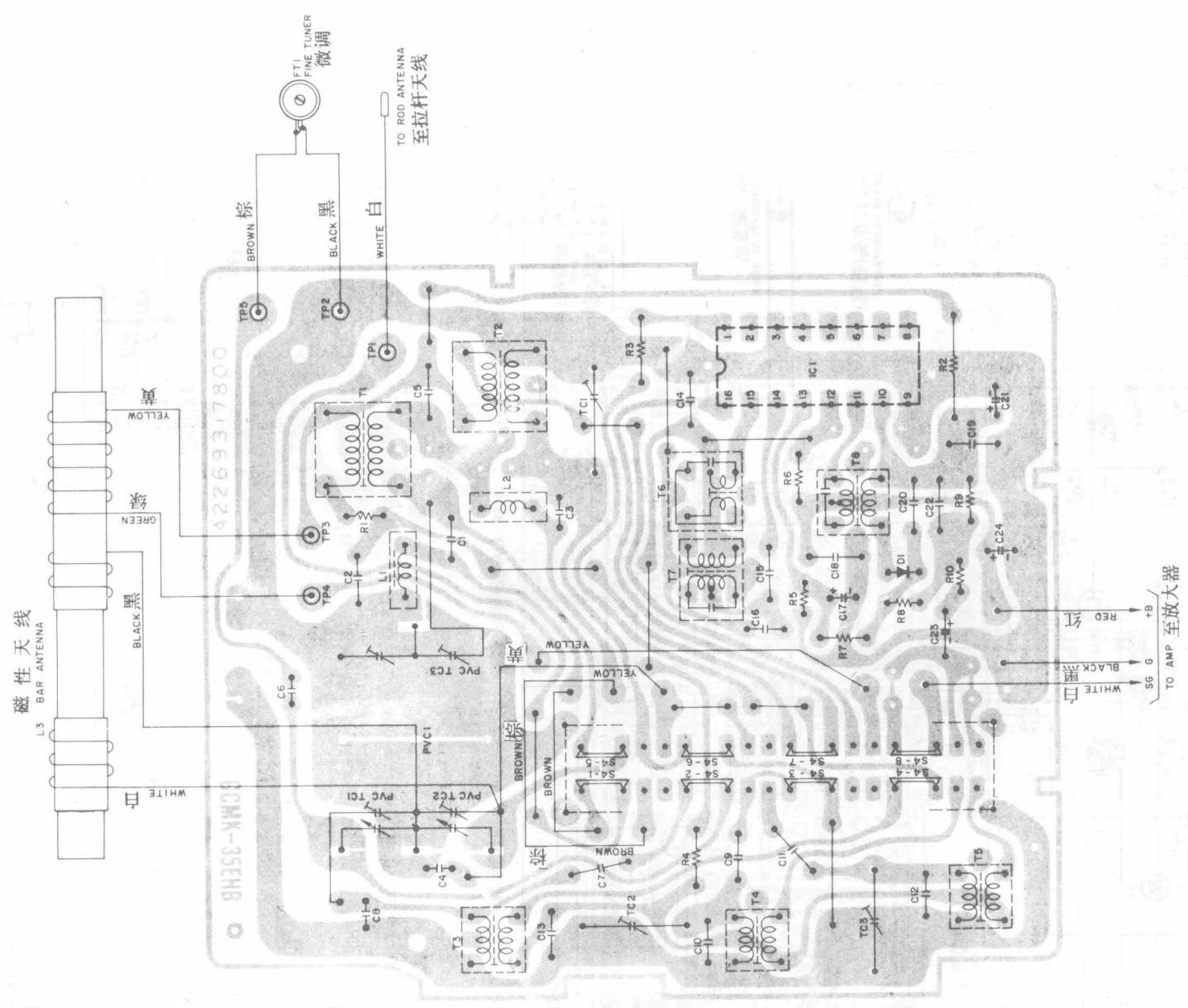
目 录

松下 RQ-2106	1	夏普 GF-6060X	22
三洋 M1700H	2~3	GF-8585X	23
M2405H	4~5	GF-9090X, GF-9090	24
M2429F	6~7	GF-9191X, GF-9191A	25
M2511	8	GF-9494X	26~27
M2564H	9~11	GF-555X	28~29
M4500K	12~13	康力 V130	30
M9930K	14~17		
M9994K	18~19		
M9998K	20~21		

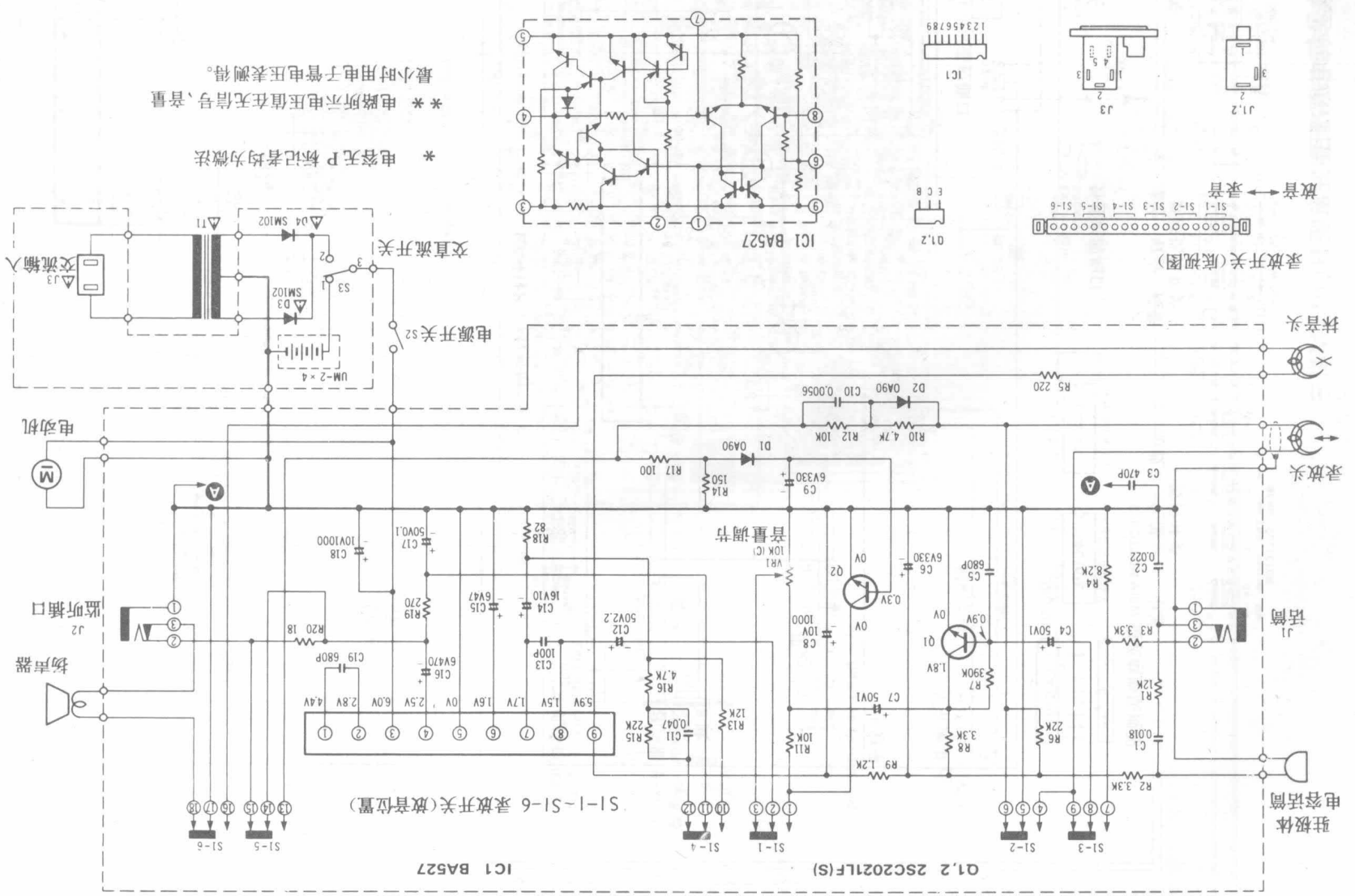
(请读者注意: 本书第143页以后附录五的页码已更改如上。)

20/5/12/15/02
Awt1/12/15/02

三洋MI700H型盒式收录机印刷电路图(收音部分)

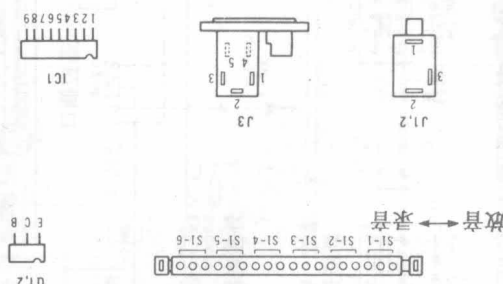


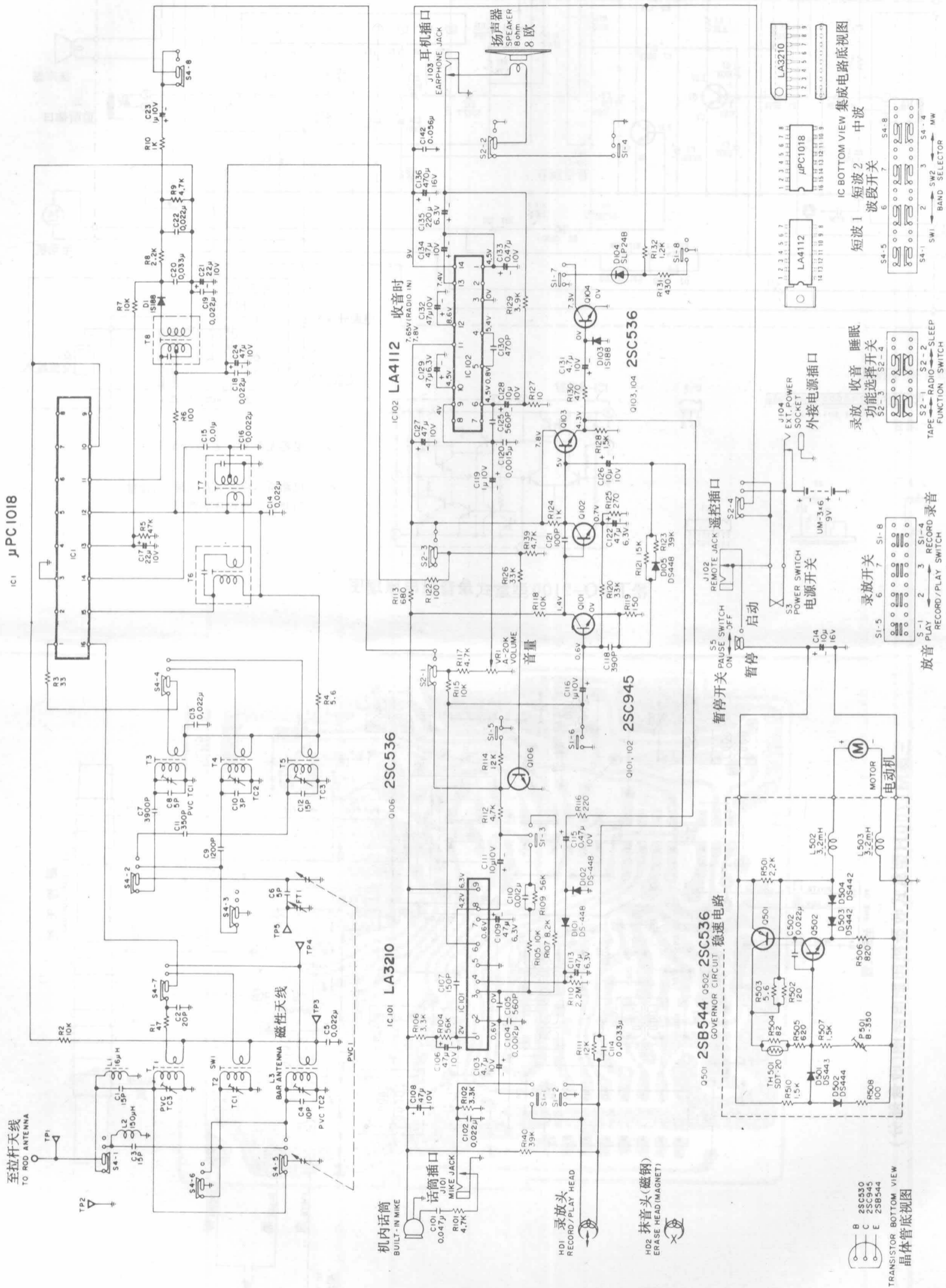
松下RQ-2106型盒式录音机电路原理图



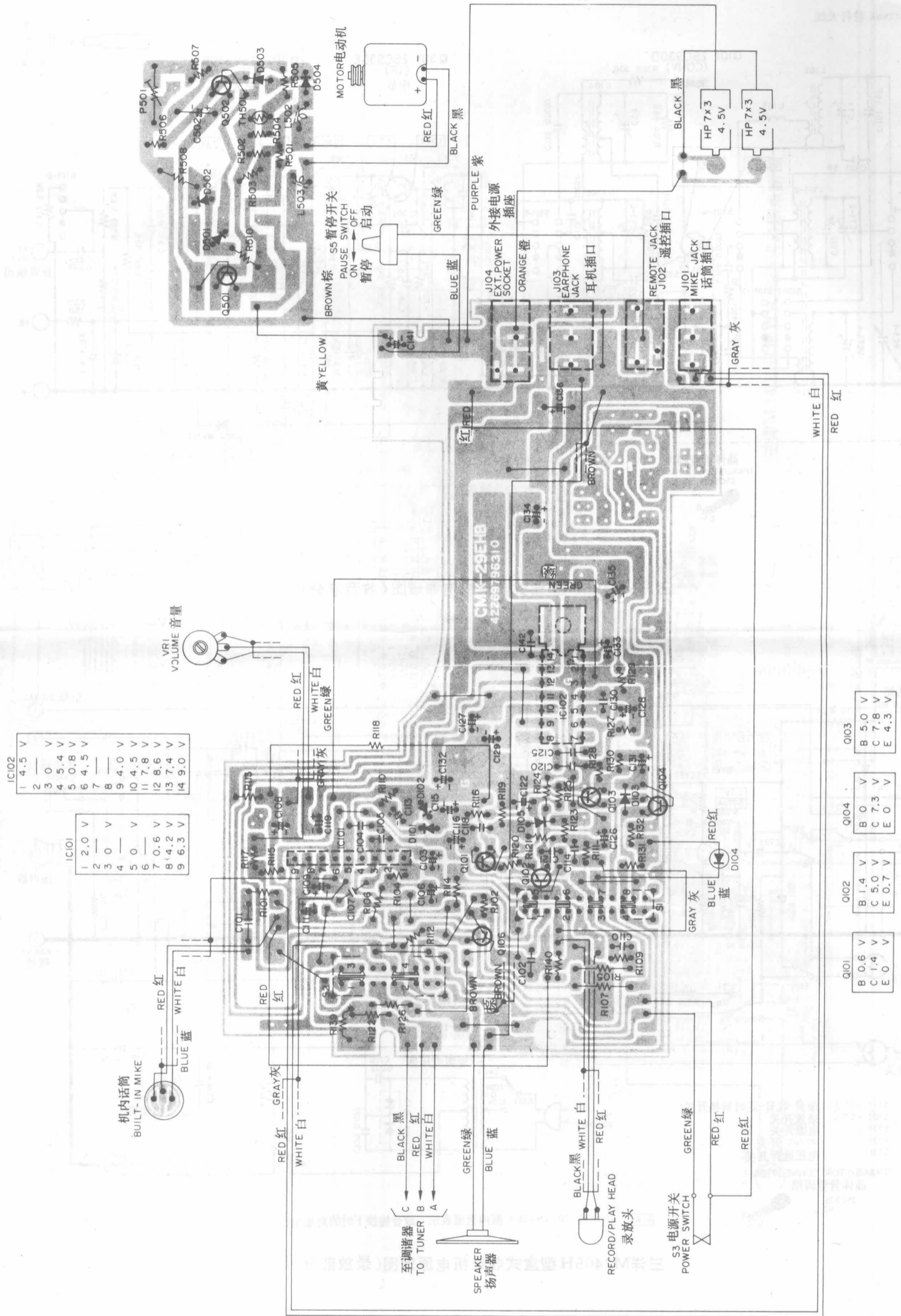
* 电容无P标记者均为微法
* 电路所示电压值在无声信号、音量最小时用电子管电压表测得。

录音开关(底视图)



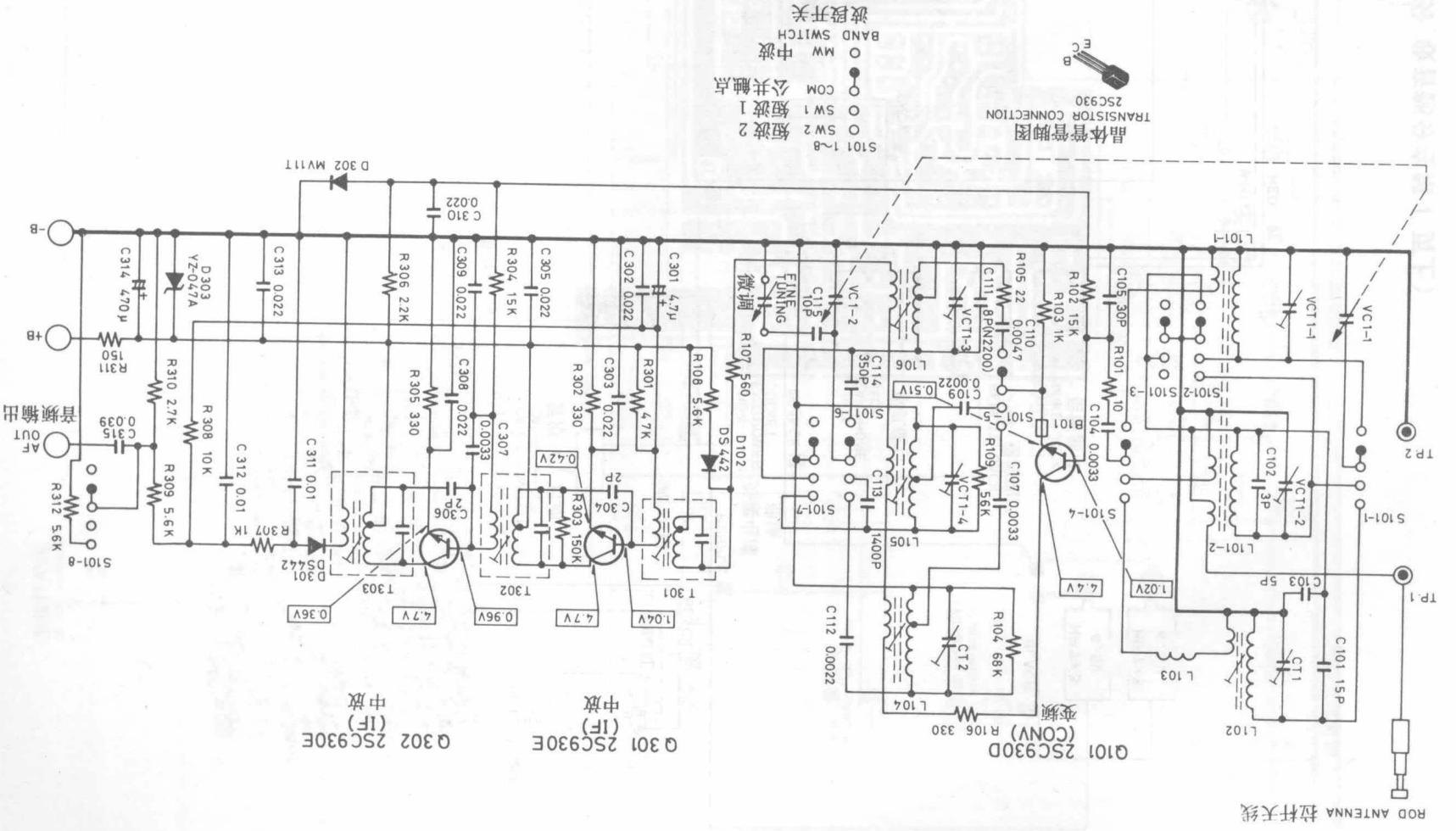


三洋M1700H型盒式收录机电原理图

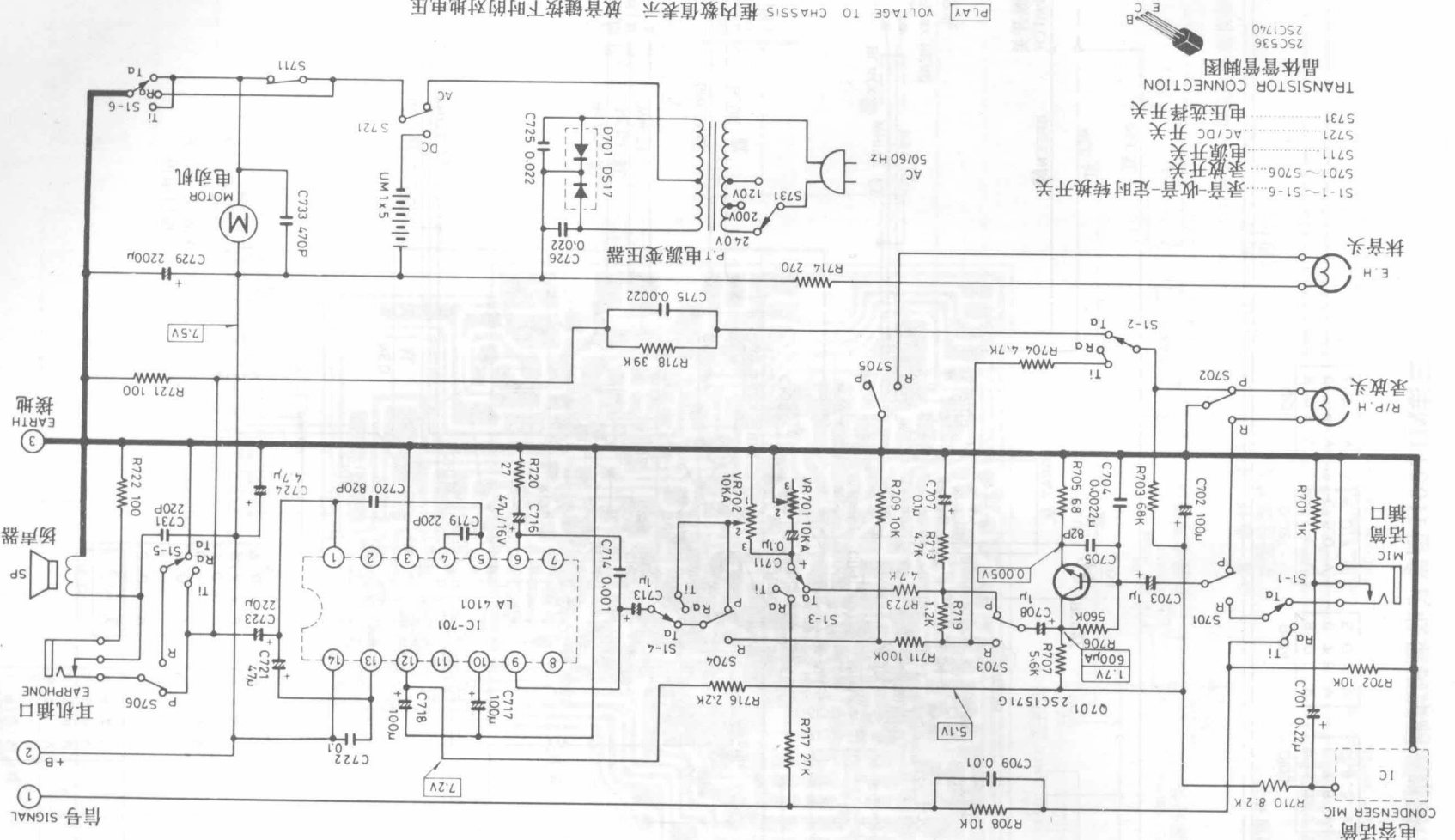


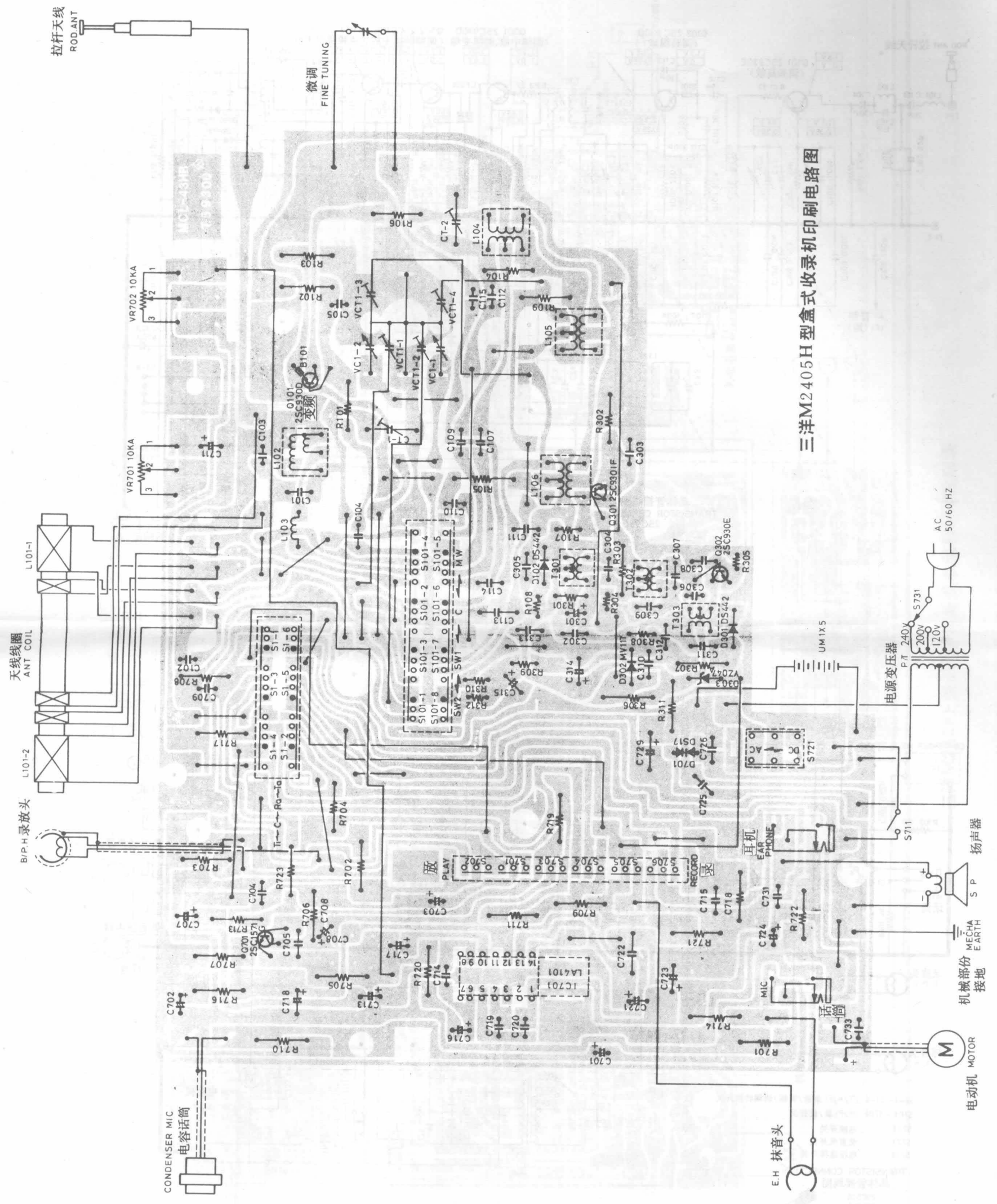
三洋M1700H型盒式录音机印刷电路图(录音部分及电源部分。收音部分在第1页上)

三洋M2405H型盒式录音机电原理图(收音部分)



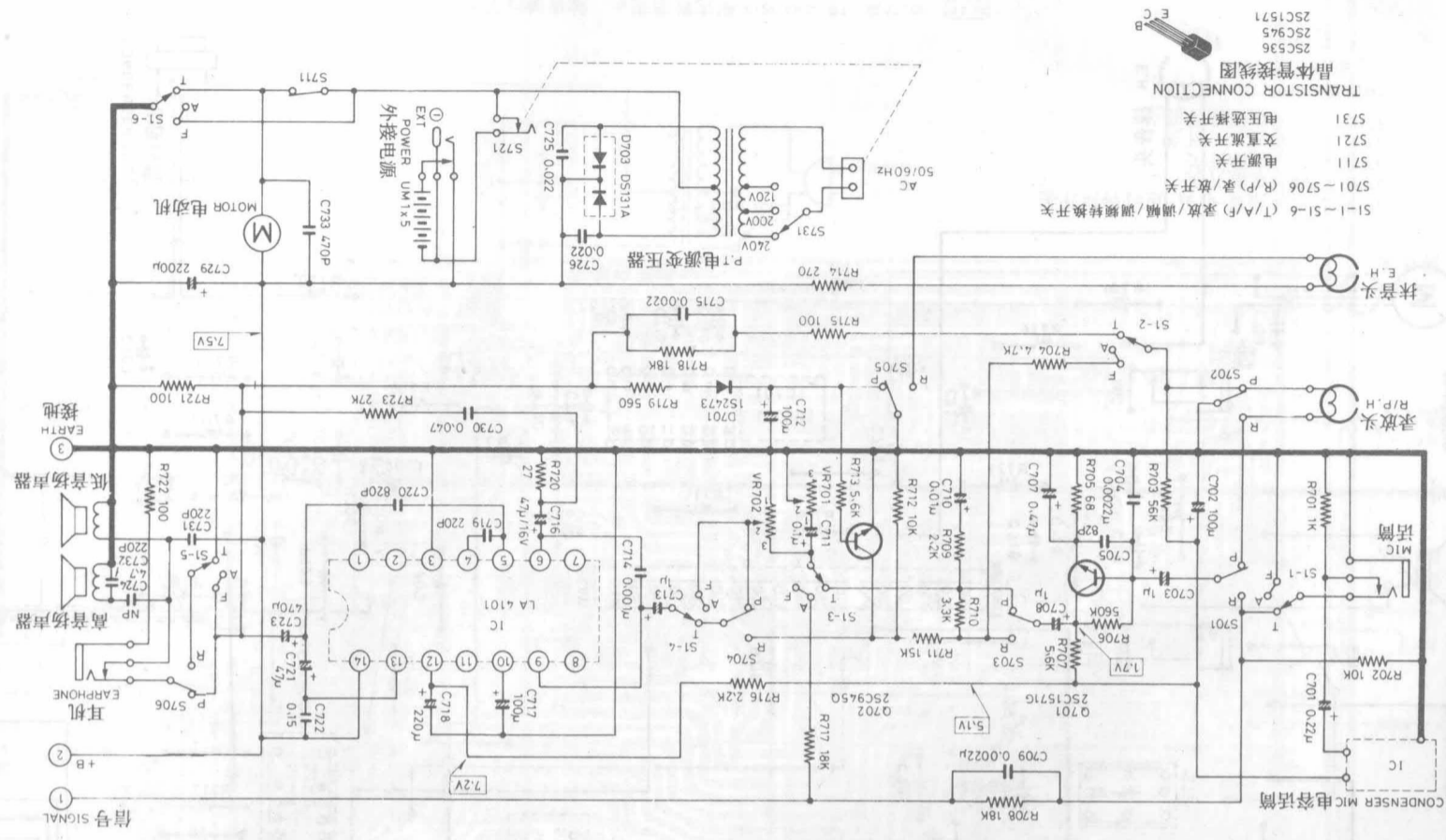
三洋M2405H型盒式录音机电原理图(录放部分)





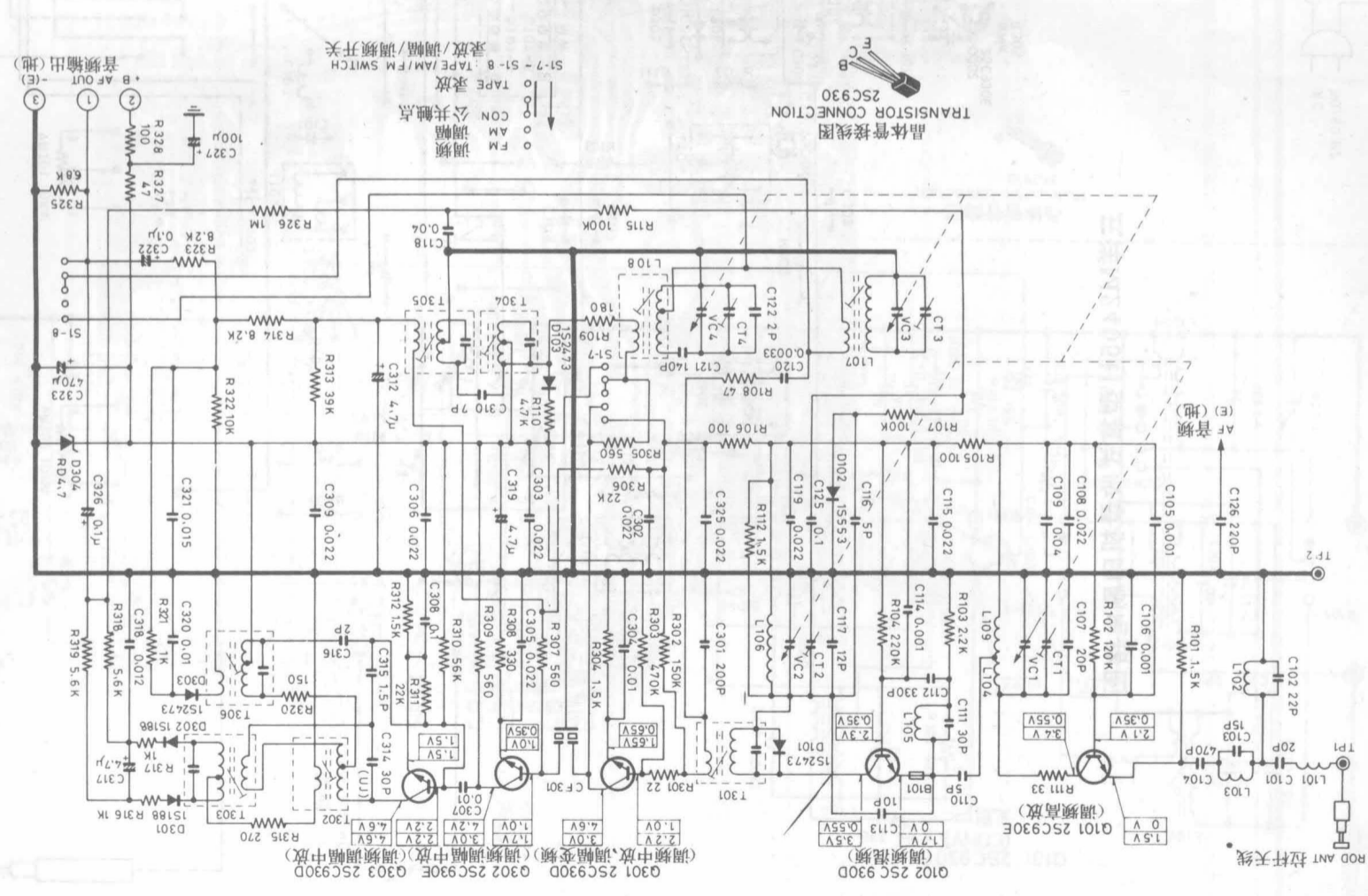
三洋M2405H型盒式收录机印刷电路图

三洋M2429F型调频调幅盒式收录机电原理图(录音部分)



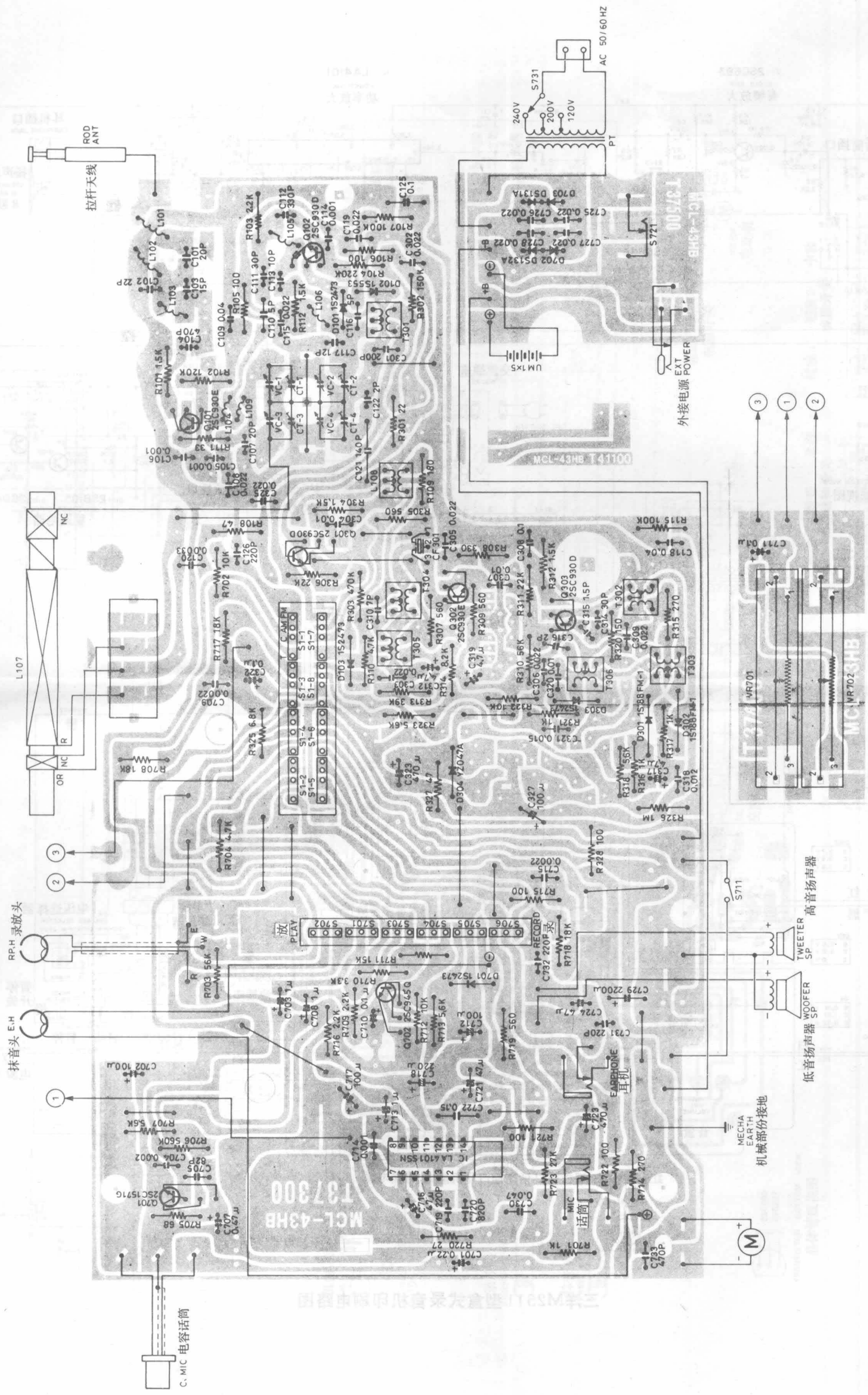
- 晶体管接线图
TRANSISTOR CONNECTION
- S1-1-S1-6 (T/A/F) 录音/调幅/调频转换开关
 - S711 电源开关
 - S721 交流选择开关
 - S731 电压选择开关
- 2SC536
2SC945
2SC1571

三洋M2429F型调频调幅盒式收录机电原理图(收音部分)



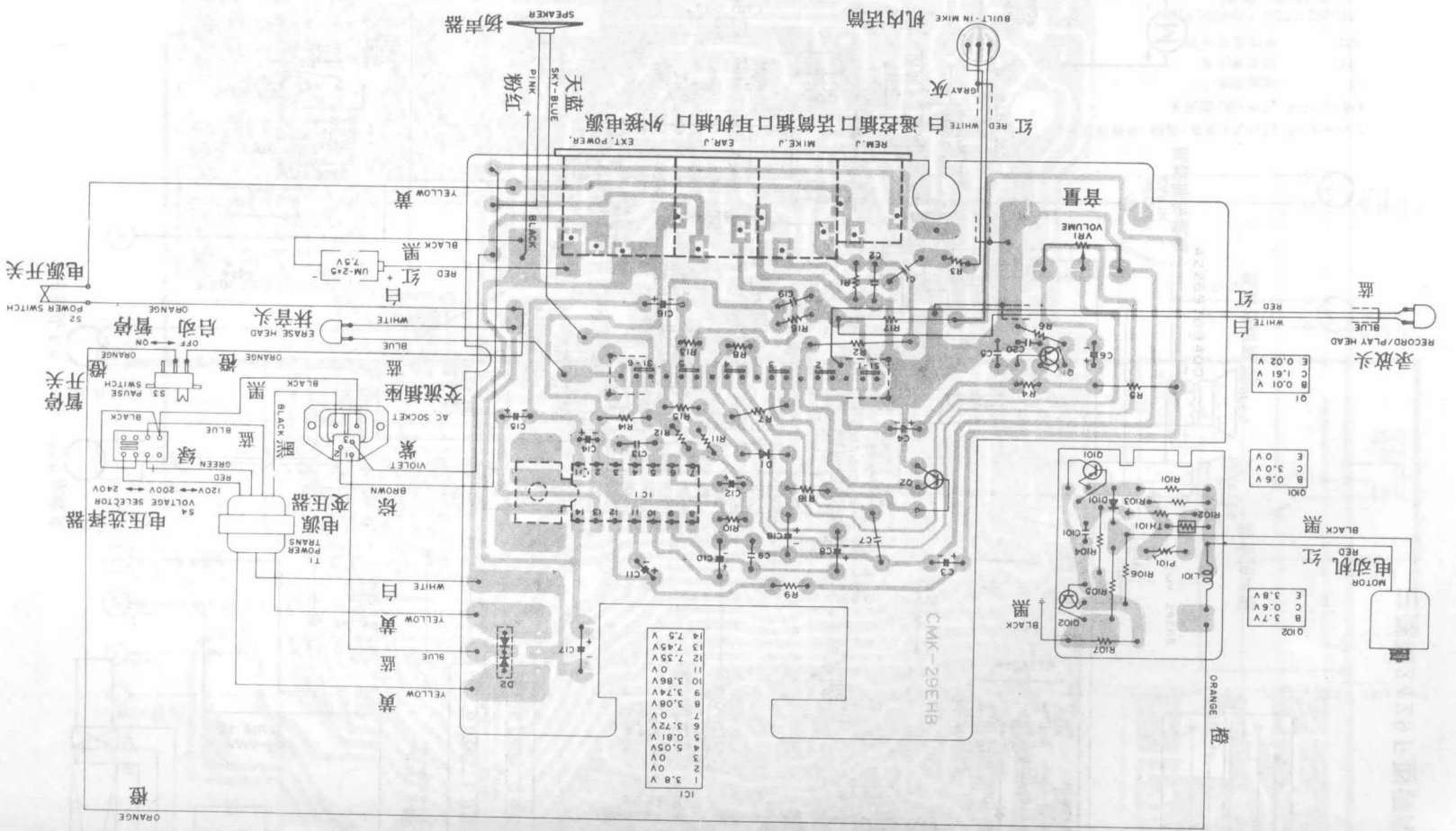
- 晶体管接线图
TRANSISTOR CONNECTION
- FM 调幅
 - AM 调幅
 - CON 公共触点
 - TAPE 录音
 - S1-7-S1-8 TAPE/AM/FM SWITCH 录音/调幅/调频开关
- 2SC930
2SC930D
2SC930E

Q101 2SC930E (调频高放) Q102 2SC930D (调频混频) Q103 2SC930E (调频中放、调幅变频) (调频调幅中放) (调频调幅中放)

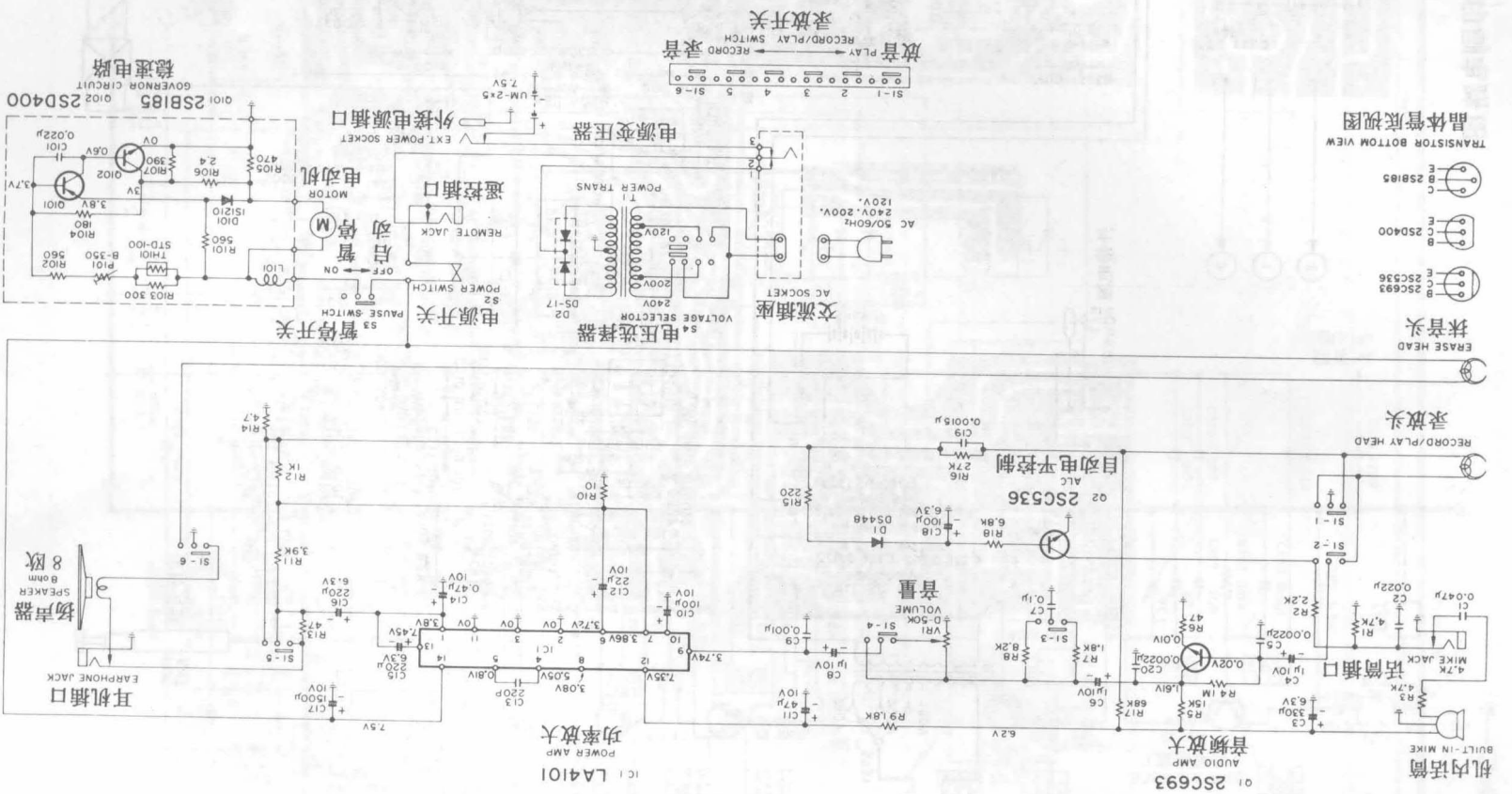


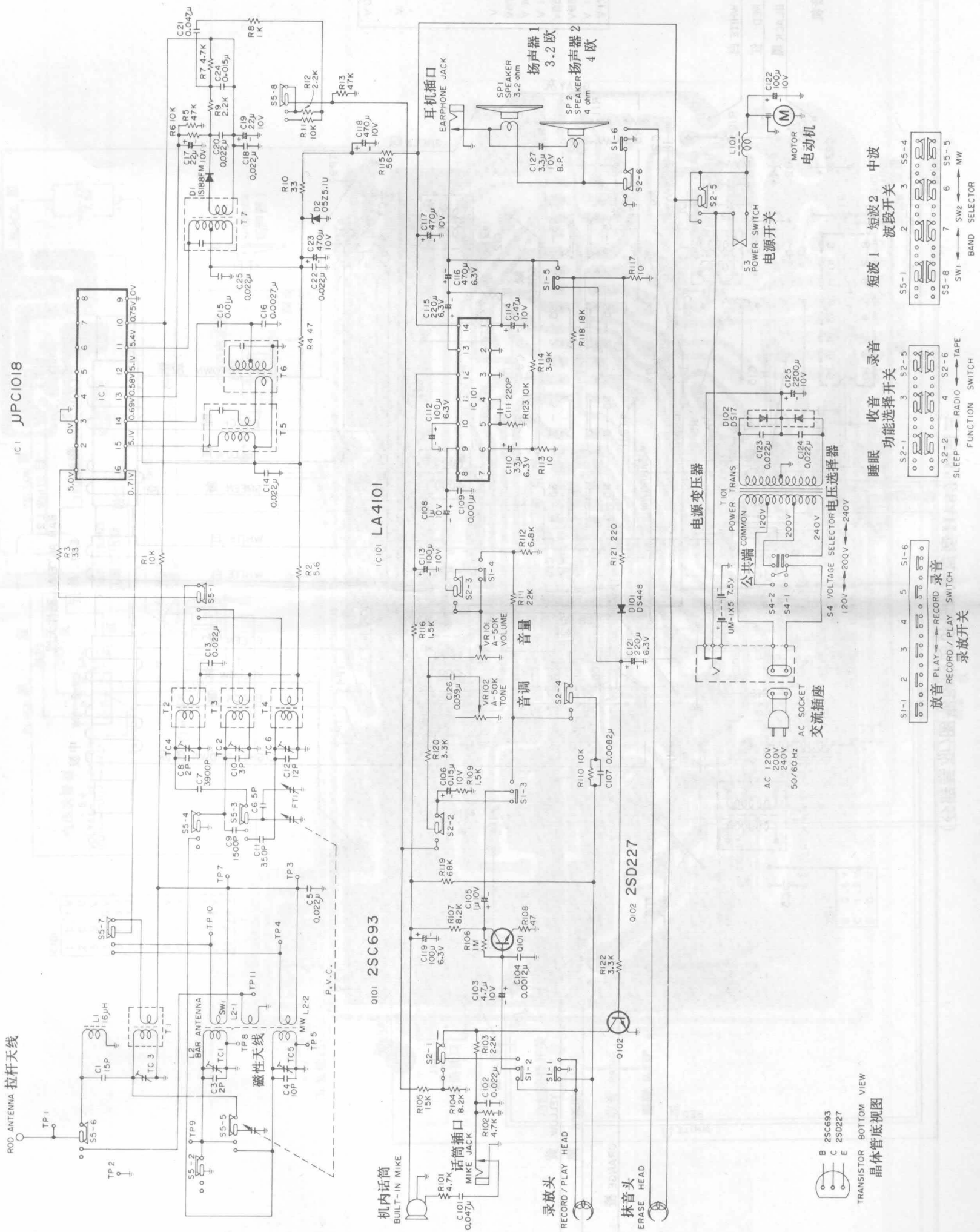
三洋M2429F型调频调幅盒式收录机印刷电路图

三洋M2511型盒式录音机印刷电路图

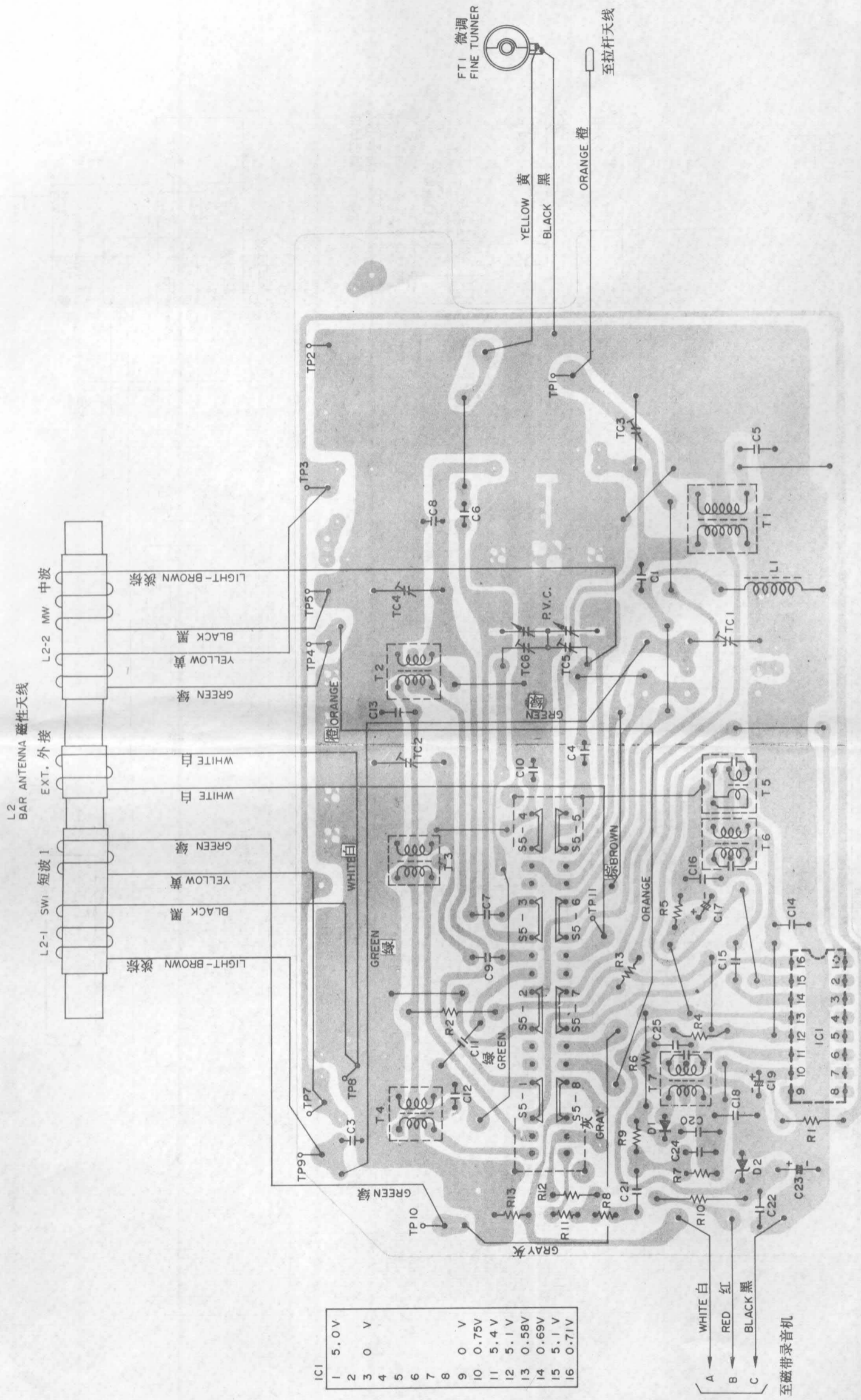


三洋M2511型盒式录音机电原理图





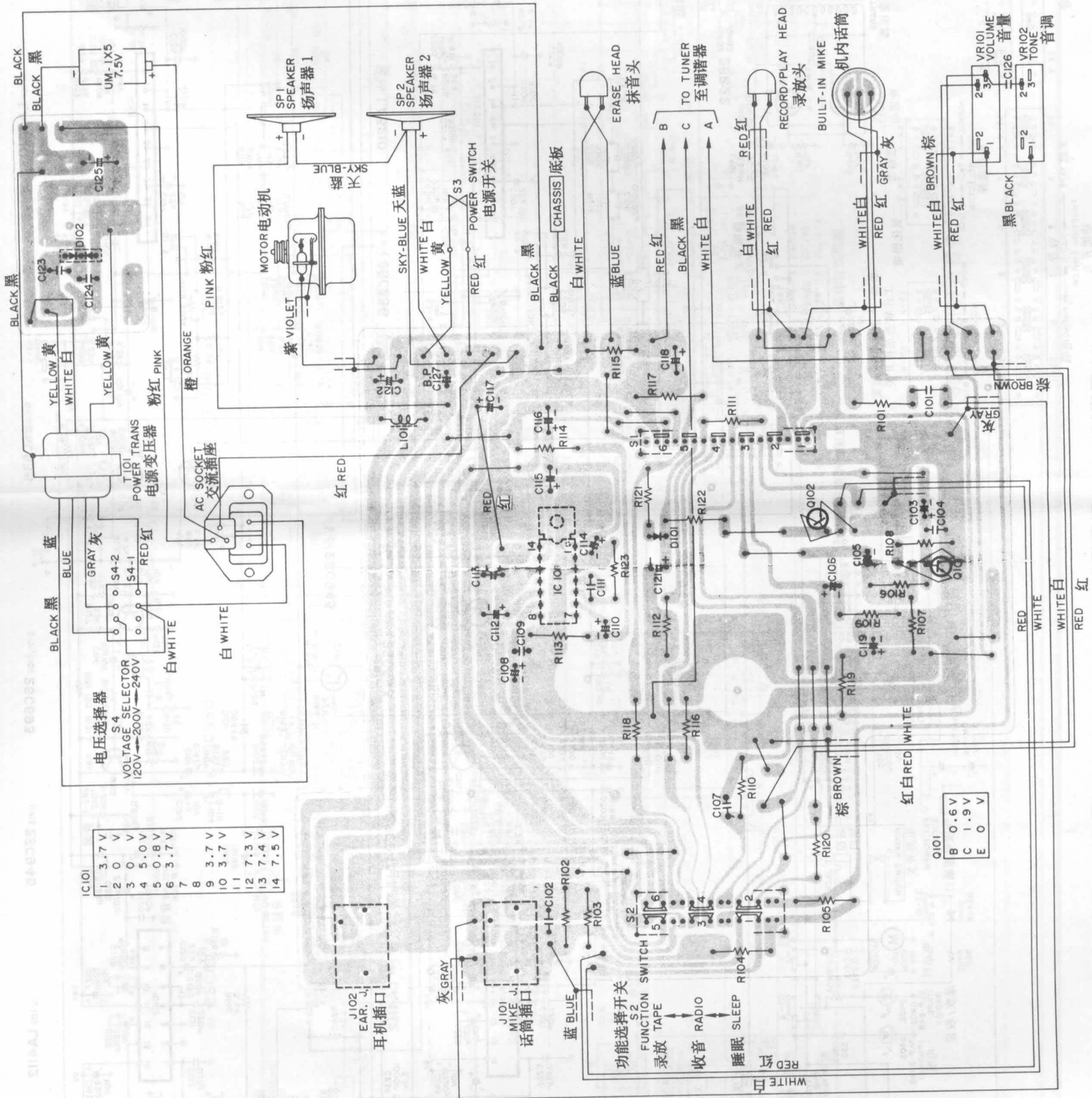
三洋M2564H型盒式收录机电原理图



IC1	1	5.0V
	2	0 V
	3	0 V
	4	0 V
	5	0 V
	6	0 V
	7	0 V
	8	0 V
	9	0.75V
	10	5.4V
	11	5.1V
	12	0.58V
	13	0.69V
	14	5.1V
	15	5.1V
	16	0.71V

WHITE 白
 RED 红
 BLACK 黑
 至磁带录音机

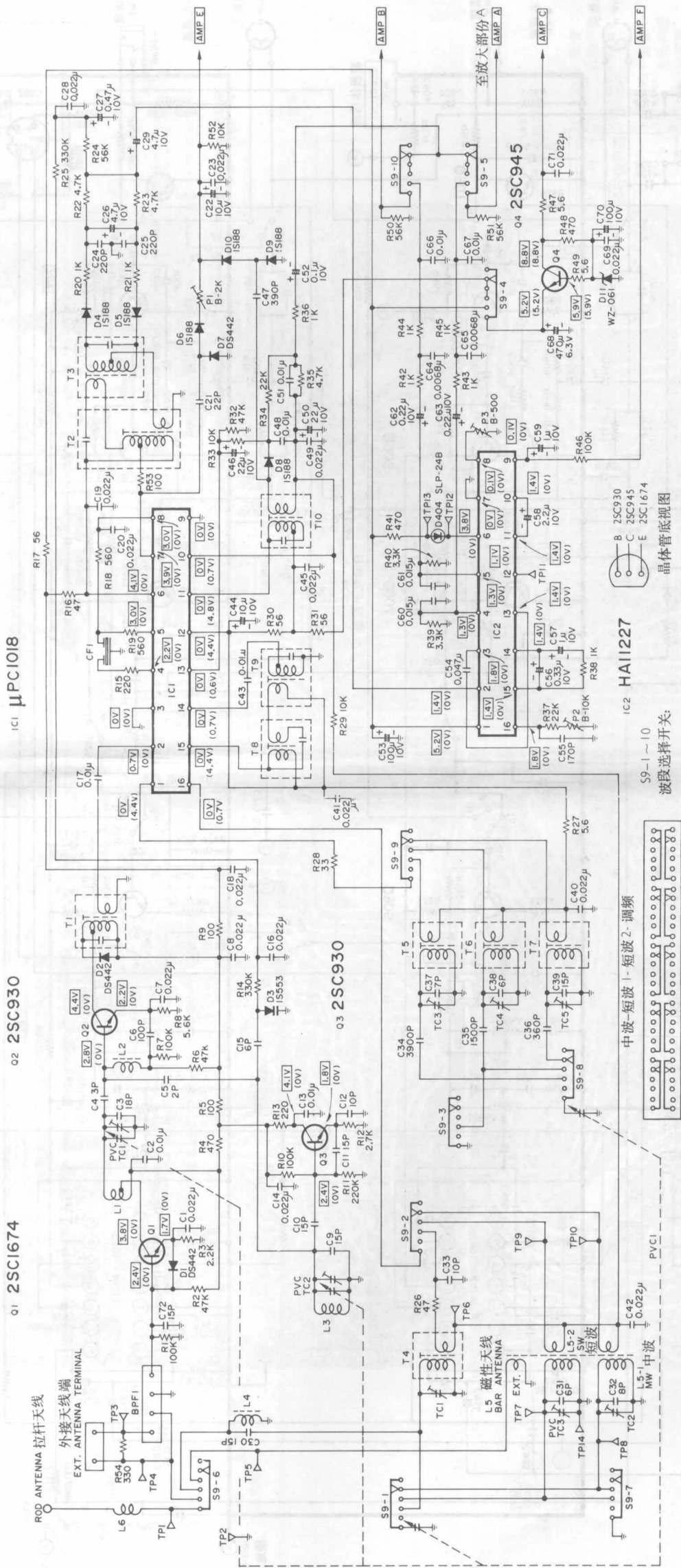
三洋M2564H型盒式收录机印刷电路图(收音部分)



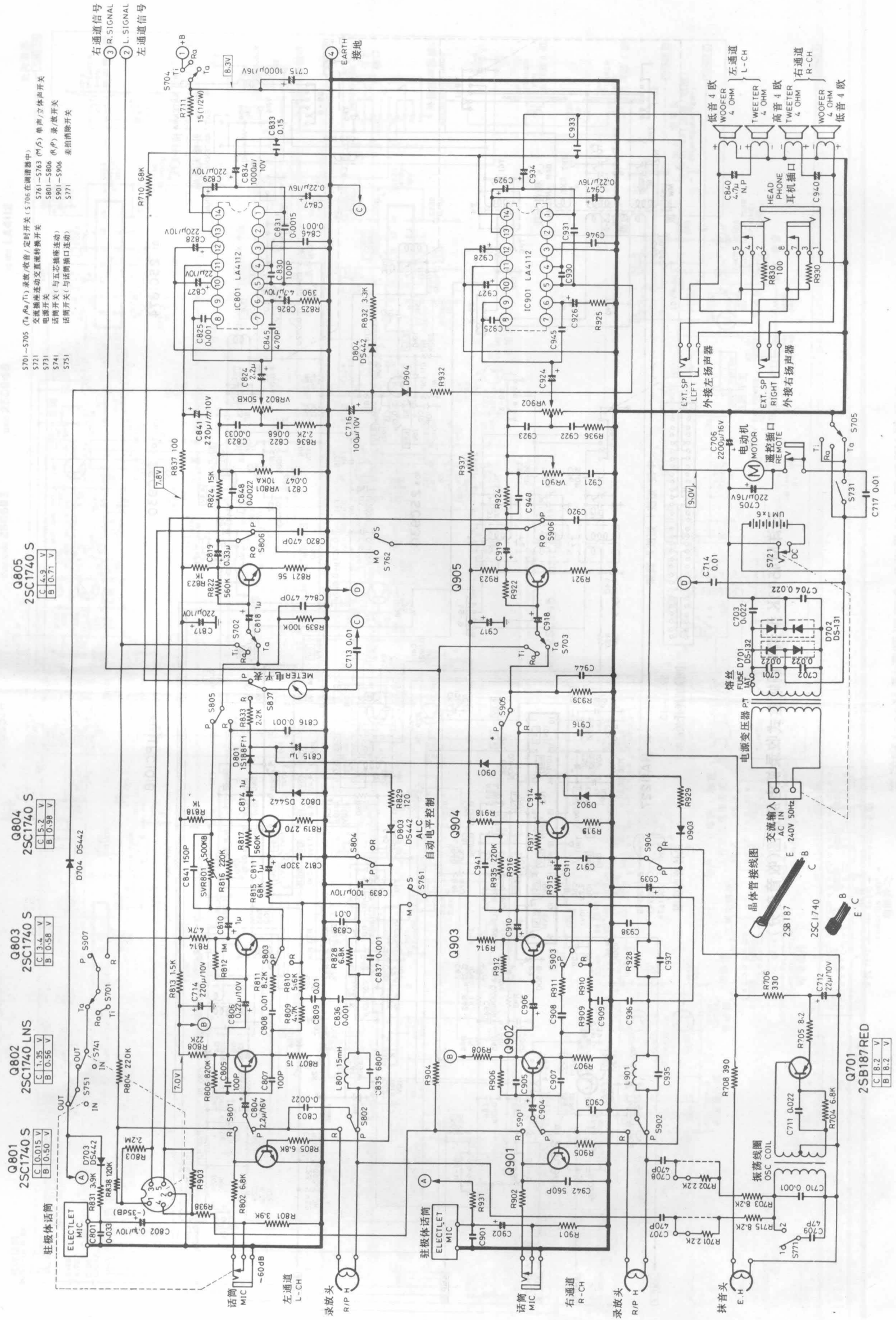
三洋M2564H型盒式收录机印刷电路图(录放部分)



三洋M4500K型调频调幅盒式收录机电原理图(录音部分)

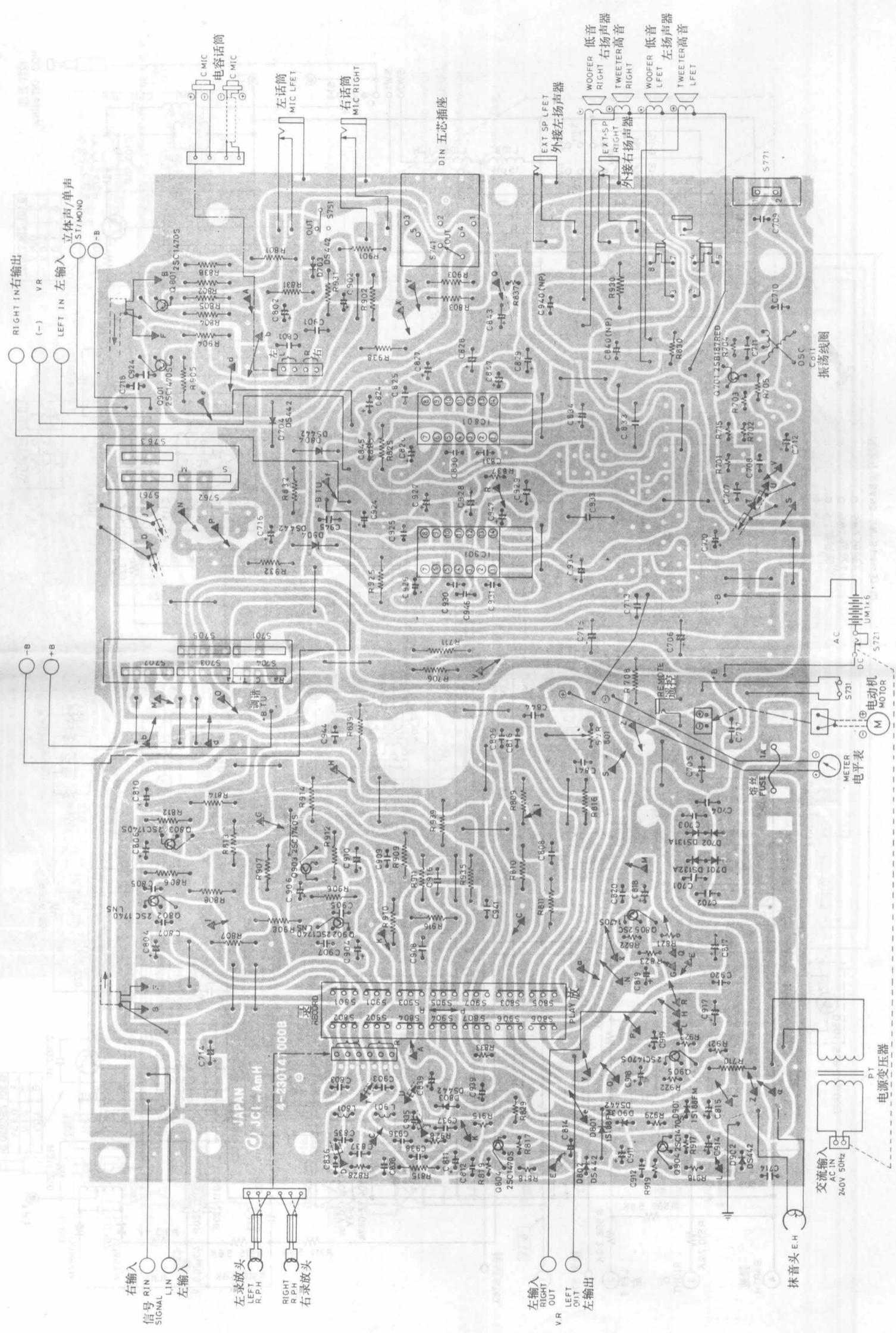


三洋M4500K型调频调幅盒式录音机电原理图(收音部分)



- S701~S705 (Ta, Rg, Ti) 录放/收音/定时开关 (S706在调谐器中)
 S721 交流插座连动直流转换开关
 S731 电源开关
 S741 话筒开关 (与左声道插座连动)
 S751 话筒开关 (与右声道插座连动)
 S771 差拍消除开关

三洋M9930K型调频调幅盒式收录机电原理图(录放部分)



三洋 M930K 型调频调幅盒式收录机印刷电路图(录放部分)