

風光如畫的阿爾巴尼亞



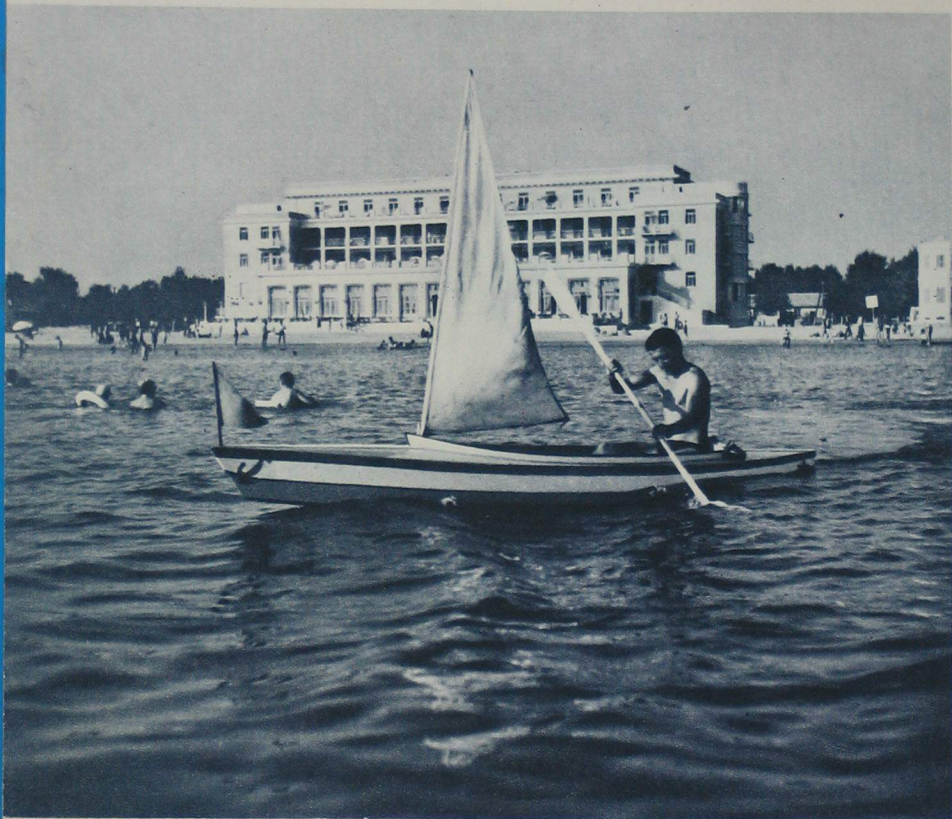
874
13.8

風卷如畫的阿爾巴尼亞

142808



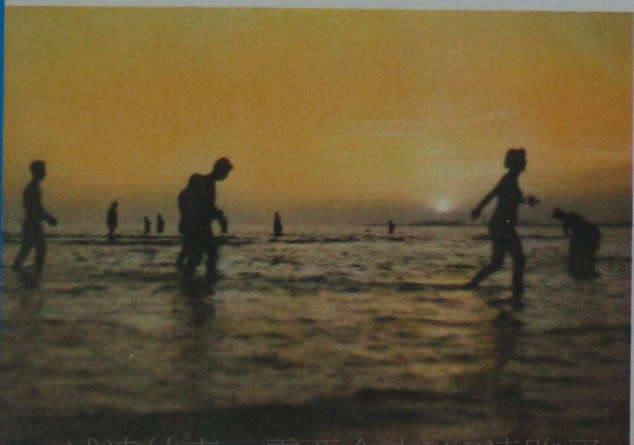
那拉索海滨“亚得里亚”旅馆。



都拉索“亚得里亚”旅馆前的海滩。



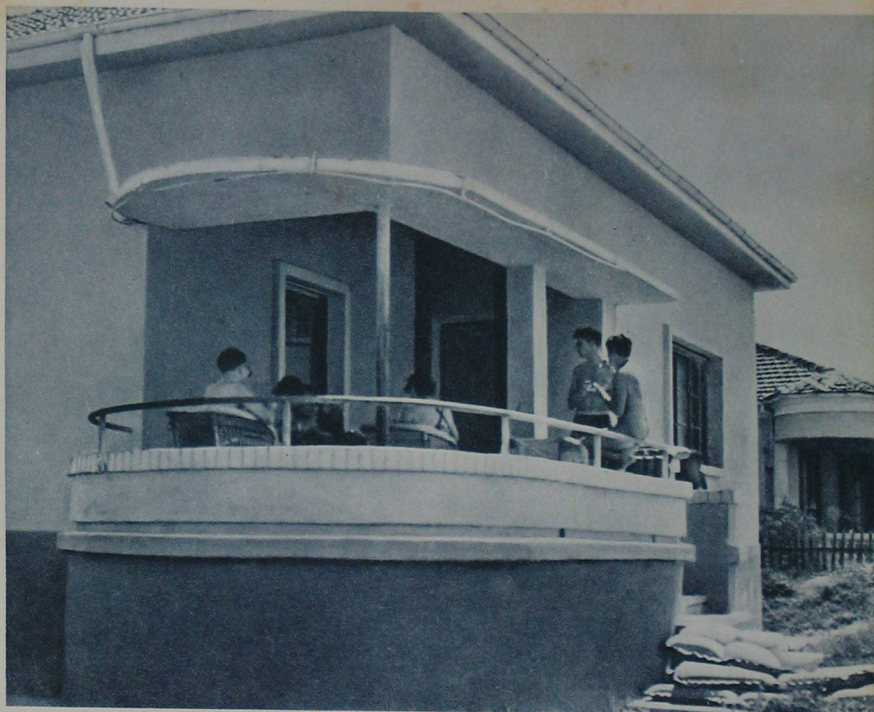
都拉索海濱是亞得里亞海
最細的海濱



細沙和海水調和着中午的炎熱和傍晚的涼風。

亚海最大，沙

一。



阿尔巴尼亚旅行社为旅客们准备了舒适的堡垒。

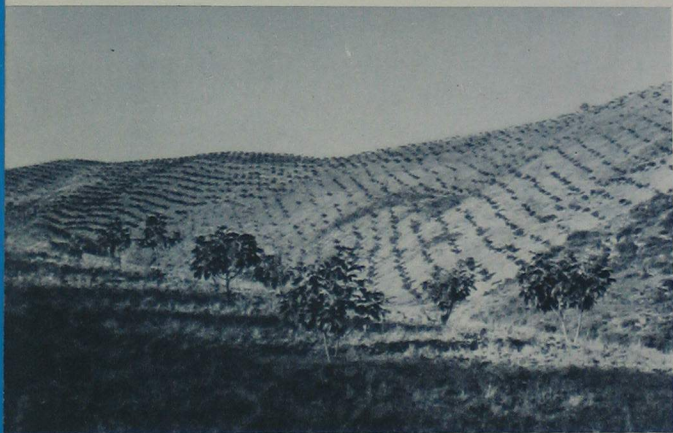
千万个少先队员在都拉索海滨度假日。





斯庫台和列希之間的申津海濱，這里地方廣闊，沙粒極細。





山坡植樹。

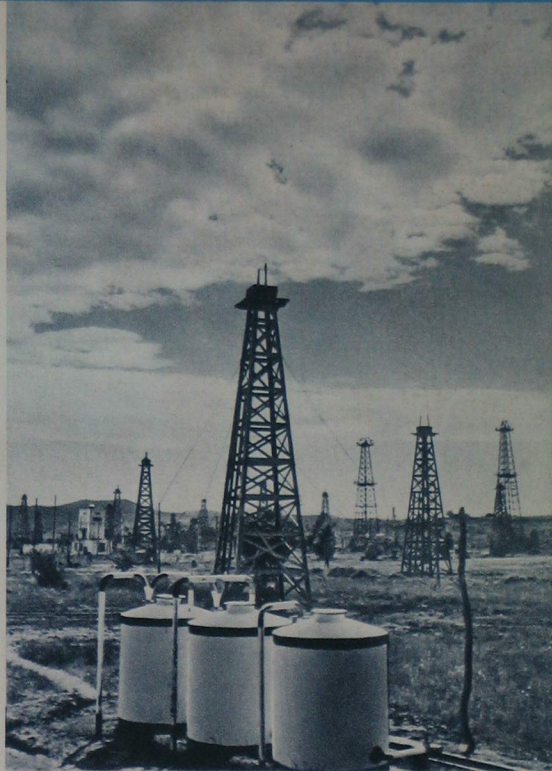


仅在我国解放后农业才采用机器耕作。

沿海平原和广闊的
它們將变成



布姆布里姆沼泽地已疏通。



茂柴却有取之不尽的地下资源。

都在进行土地改良。

国的粮仓。



美丽的贝尔希湖，湖的四周是小山环绕的荆棘地，这里布满着灌木和各种蝶形花科植物。现在已遍地种满了茶叶。



阿尔巴尼亚沿海地区的橄榄树极有名。茂盛的绿叶盖满了海边园形的山头，它自西部的山坡一直伸展到山嶺之間較平坦的谷地，可以說滿山遍野尽是綠色的波浪。



阿尔巴尼亚是一个盛产葡萄酒和水果的国家。而苏克式（都拉索），纳尔脱（发罗那）和伊马拉的葡萄酒最著名。

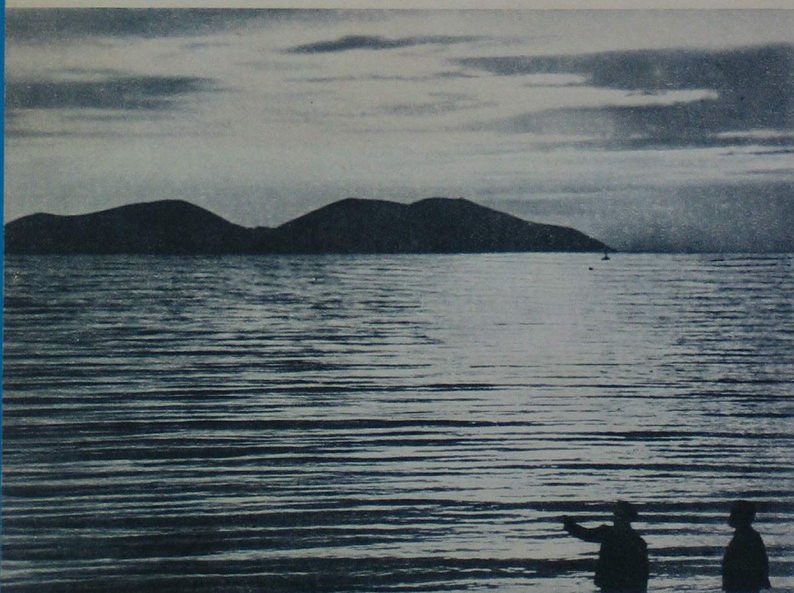


“冷泉”，冬夏两相宜的游览胜地，同时也是风光如画和供游人小住的理想的地方。



发罗那海边美丽的风景
真使人有应接不暇之感。

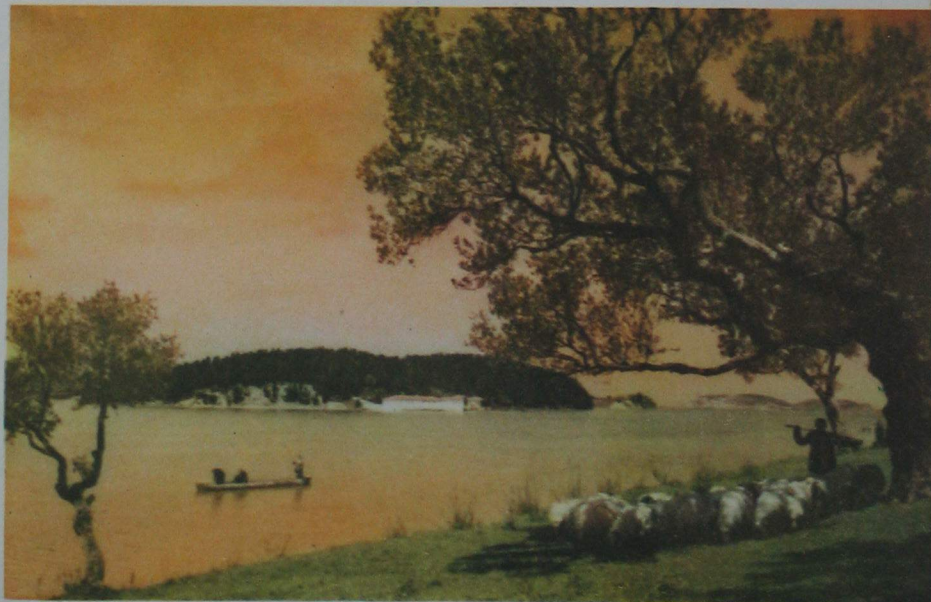
不管是白天或夜晚，景色诱人的发
罗那海边永远给人一种迷惑之感。





自卡尼納遙望發羅那。

美麗的納爾脫湖。





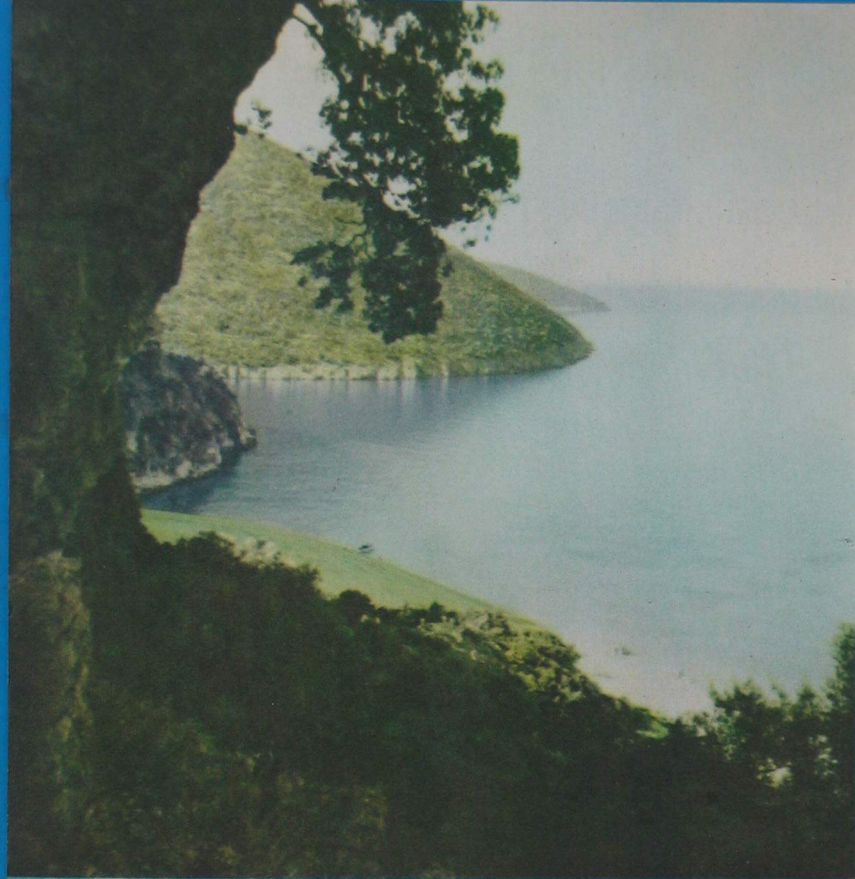
拔海二千零五十米的且克山脉，它联系着整个里維埃哈地区。



水流自高聳的洛庫拉峽谷（一千零五十五米）奔流直泻到愛奧尼亞海。

自发罗那至薩兰达沿海的山地构成了里維埃哈地区,这里
可称得上是一块少見的宝地,山里的气候悬殊,植物丛生。





难道这里没有象挪威那样的海湾
吗? ……这里有地中海的海湾。



仙人掌以及其他热带植物在这里
都生长得很好。