

中学地理复习用



# 参考地图册

CANKAODITUCE

地图出版社

## 主要矿产、物产产量居世界第一位的国家

煤	苏联	稻谷	中国
石油	苏联	小麦	苏联
天然气	美国	玉米	美国
铁	苏联	棉花	美国
铬	南非	甘蔗	印度
铜	美国	烟草	中国
镍	加拿大	咖啡	巴西
铝	澳大利亚	丝	中国
菱铁矿	捷克斯洛伐克	橡胶	马来西亚
锡	马来西亚	金鸡纳	印度尼西亚
金	南非	猪	中国
钨	中国	牛	印度
铋	玻利维亚	绵羊	苏联
金刚石	扎伊尔	鱼类	日本

中学地理复习用

参考地图册

地图出版社编制出版

中国地质图制印厂印刷

新华书店北京发行所发行

787×1092 1/32 2 1/2印张

1980年9月第1版 1984年4月第3版

1984年4月山西第3次印刷

统一书号：12014·1006 定价：0.52元

本图上中国国界线系按照我社1980年

出版的1:400万《中华人民共和国地图》绘制。

印数：480001—810000

# 前 言

本图册包括中国、世界两部分，是专供准备高考复习和巩固中学地理知识而编制的一本参考地图册。它的作用在于能把各种自然、经济、社会现象的地理分布及其相互关系直观地反映出来。通过读图，可以加深理解各种地理现象及其内在联系。所以掌握地理基本知识离不开地图，它是学习地理的必要工具。

本图册的内容，是根据全日制十年制学校地理教学大纲规定的精神编制的。除地图外，还配置各种附图、附表、插图和插画，有助于读者对地理分布及相互关系的对比、联想，加深记忆和运用。

## 目 次

宇宙知识 银河系 太阳系	世界一月气压和风	32
地球公转	世界七月气压和风	33
地球知识 (一)	世界地形	34-35
地球知识 (二)	世界的气候类型和洋流	36-37
地图知识 (一) 比例尺的演变	世界政区和海上交通	38-39
地图知识 (二) 图例	亚洲	40-41
中国政区和交通	东南亚	42-43
中国人口	朝鲜 日本 蒙古	44
中国民族	南亚	45
中国地形	西亚	46
中国气候 (一)	大洋洲及太平洋岛屿	47
中国气候 (二)	太平洋 印度洋 北冰洋	48-49
中国水系	非洲	50
中国土地利用	北非 西非	51
中国农业	中非 东非 南非	52
中国工业和矿产	大西洋	53
黑龙江省 吉林省 辽宁省	欧洲	54
陕西省 山西省 河南省 山东省	南欧	55
河北省 北京市 天津市	西欧 北欧	56
湖南省 湖北省 江西省 安徽省	中欧	57
江苏省 浙江省 上海市	苏联	58
福建省 广东省 台湾省	北美洲	59
广西壮族自治区	美国	60
四川省 贵州省 云南省	墨西哥 中美	61
青海省 西藏自治区	西印度群岛	61
新疆维吾尔自治区	南美洲	62
内蒙古自治区	南极洲	63
宁夏回族自治区 甘肃省	世界自然带	64-65

# 宇宙知识

# 银河系

宇宙就是大而无边无际的。宇宙中有许多星系。晴朗的夜晚，天空出现银白色的光带，这就是银河系。银河系是宇宙的成员，它的长直径为十万光年（即光在一年里所走的路程约相当 94905 亿公里）。太阳仅是银河系中一个发热发光的小恒星。

太阳



侧视图

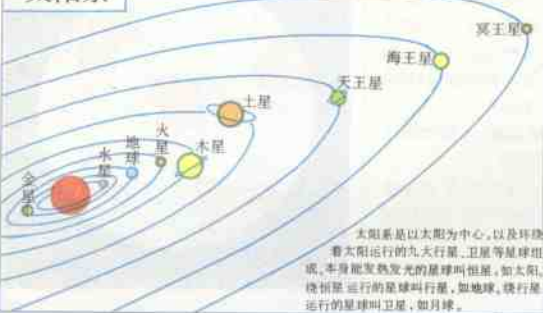
太阳



正视图

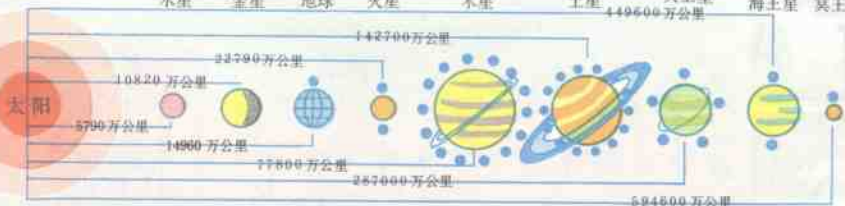
# 太阳系

# 太阳系九大行星数据比较

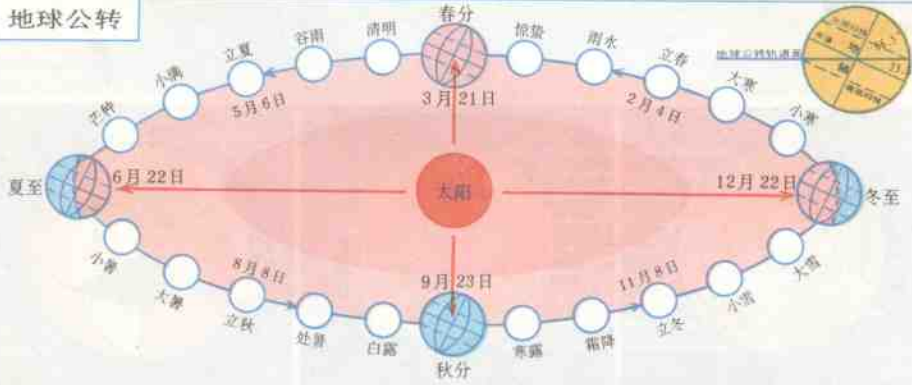


行星	公转周期	自转周期	半径 (公里)	质量 (地球=1)	体积 (地球=1)	密度 (地球=1)	卫星数
水星	87.9天	58.6天	2440	0.05	0.056	5.46	0
金星	224.7天	243天	6050	0.82	0.856	5.26	0
地球	1年	23时56分	6378	1.00	1.00	5.52	1
火星	1.9年	24时37分	3395	0.11	0.15	3.96	2
木星	11.8年	9时55分	71400	312.94	1316	1.33	16
土星	29.5年	10时14分	60000	95.18	745	0.70	21
天王星	84年	24时左右	25900	14.63	65.2	1.24	5
海王星	164.8年	24时左右	24750	17.22	57.1	1.66	2
冥王星	247.9年	6天9时	1350	0.0024	0.009	1.50	1

水星 金星 地球 火星 木星 土星 天王星 海王星 冥王星



# 地球公转





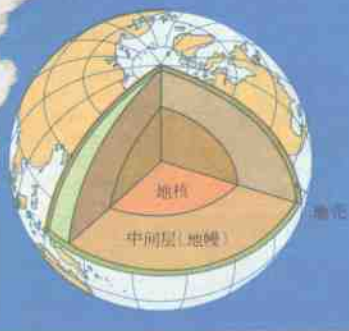
# 地球知识(一)

## 地球的 内部构造

地壳 也称岩石圈。指地面至地下数公里到70公里之间的一层，一般大陆部分较厚，海洋底下较薄，靠近地面的地壳中，每下降100米，温度约升高3度，估计在地壳的深处，温度将高达摄氏1000度以上。

中间层 也称地幔。厚约2900公里，在最深处，压力估计140-150万个大气压，温度高达摄氏2000度左右。

地核 是一个半径约3500公里的大地核，压力可达350万个大气压以上（相当于每1平方厘米上承受3000吨以上的巨大压力），温度高达摄氏3000度左右。

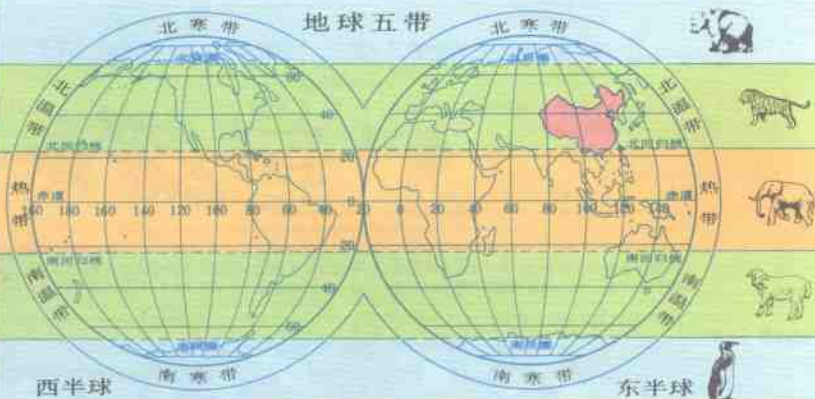


## 北半球



## 南半球

## 地球五带



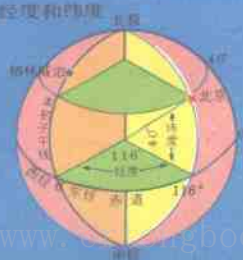
## 夏至光照 6月22日



## 冬至光照 12月22日



## 经纬度和纬度



夏至时阳光直射北回归线，北半球白天长，受太阳辐射多，天气炎热，是夏季（南半球是冬季）；冬至时阳光直射南回归线，北半球白天短，受太阳辐射少，天气寒冷，是冬季（南半球是夏季）。

# 地球



地球表面总面积约 51000 万平方公里  
 陆地总面积约 14950 万平方公里  
 赤道周长 40076 公里  
 子午线周长 40009 公里  
 地球自转一周 23 时 56 分 4 秒  
 地球在赤道上自转线速度每秒 465 米

# 地球知识(二)

## 桔子

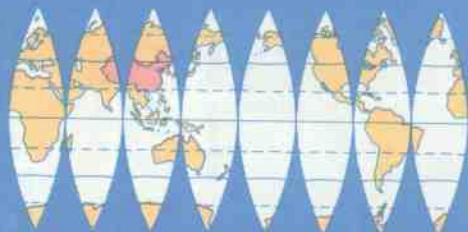


剥开的桔子

## 地球分割



## 地球仪图片

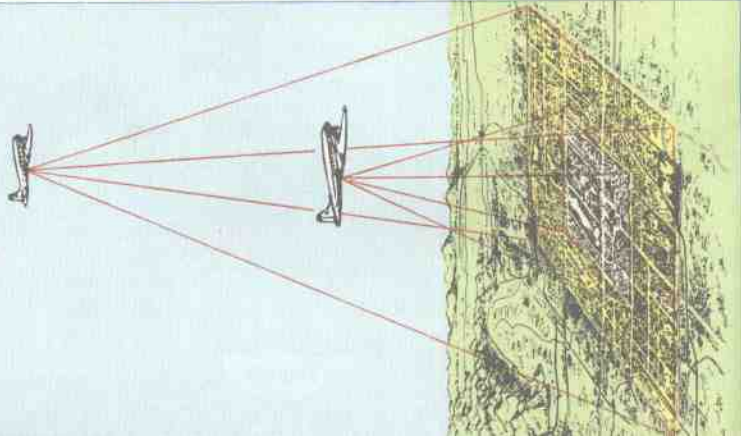


## 地图



# 地图知识(一)比例尺的演变

## 北京鸟瞰



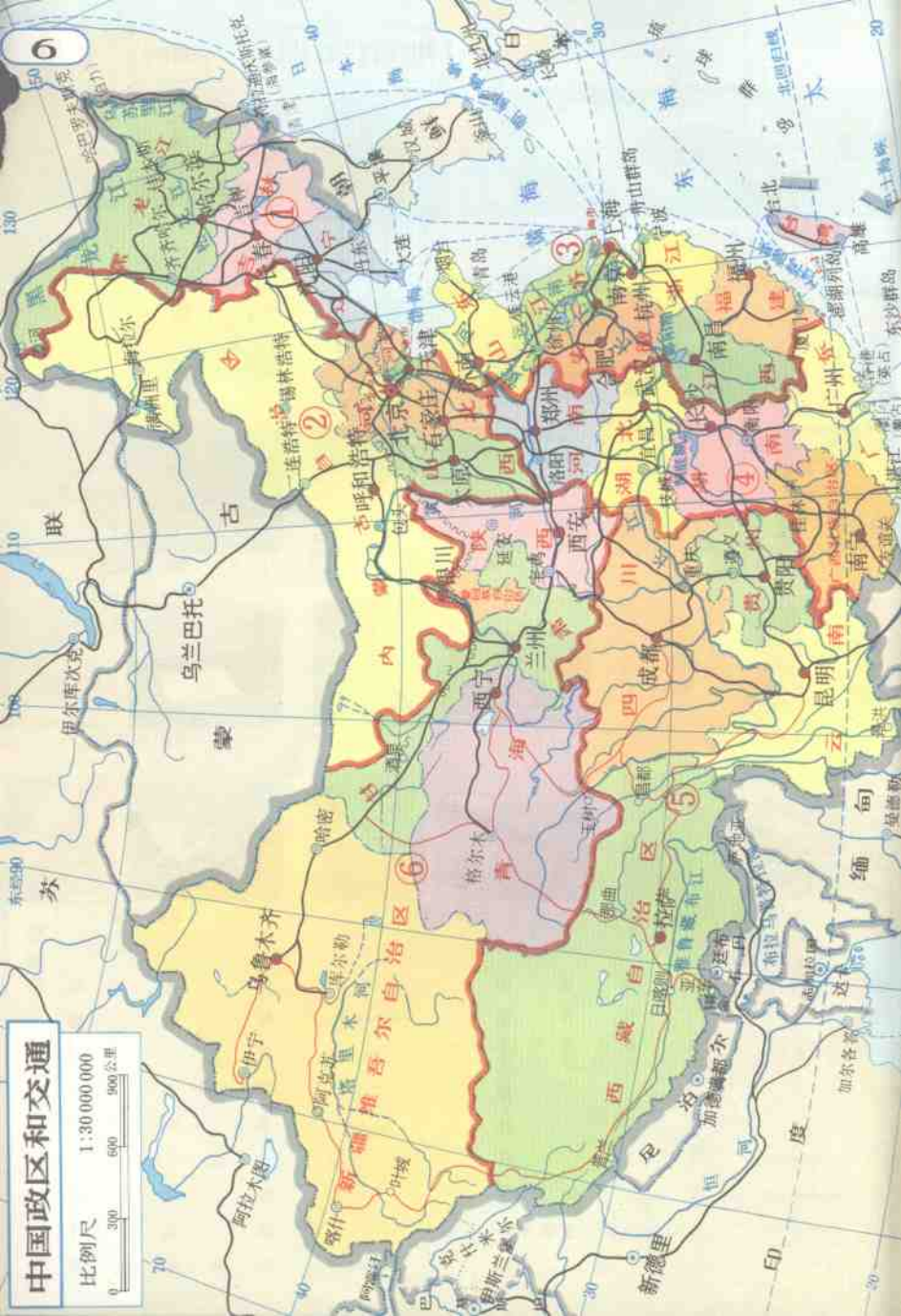






# 中国政区和交通

比例尺 1:30 000 000  
0 300 600 900 公里





祖国在地球上的位置

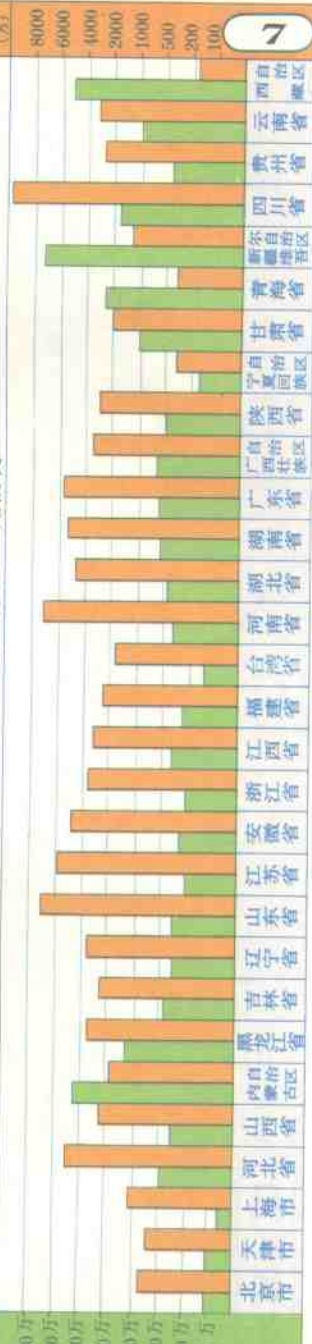


我国航空线示意图

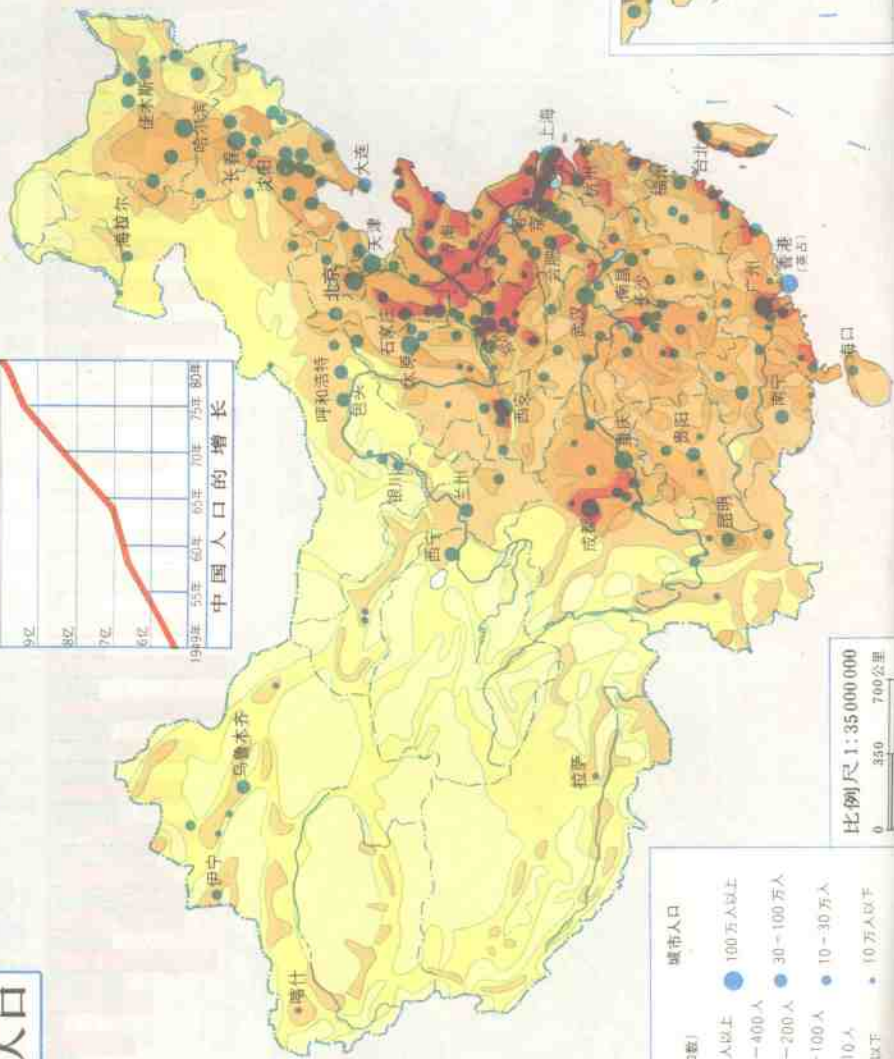


全国六大区  
 ① ② ③ ④ ⑤ ⑥  
 东 北 东 南 西  
 北 华 中 西

我国省、自治区、直辖市面积人口比较表



# 中国人口



城市人口



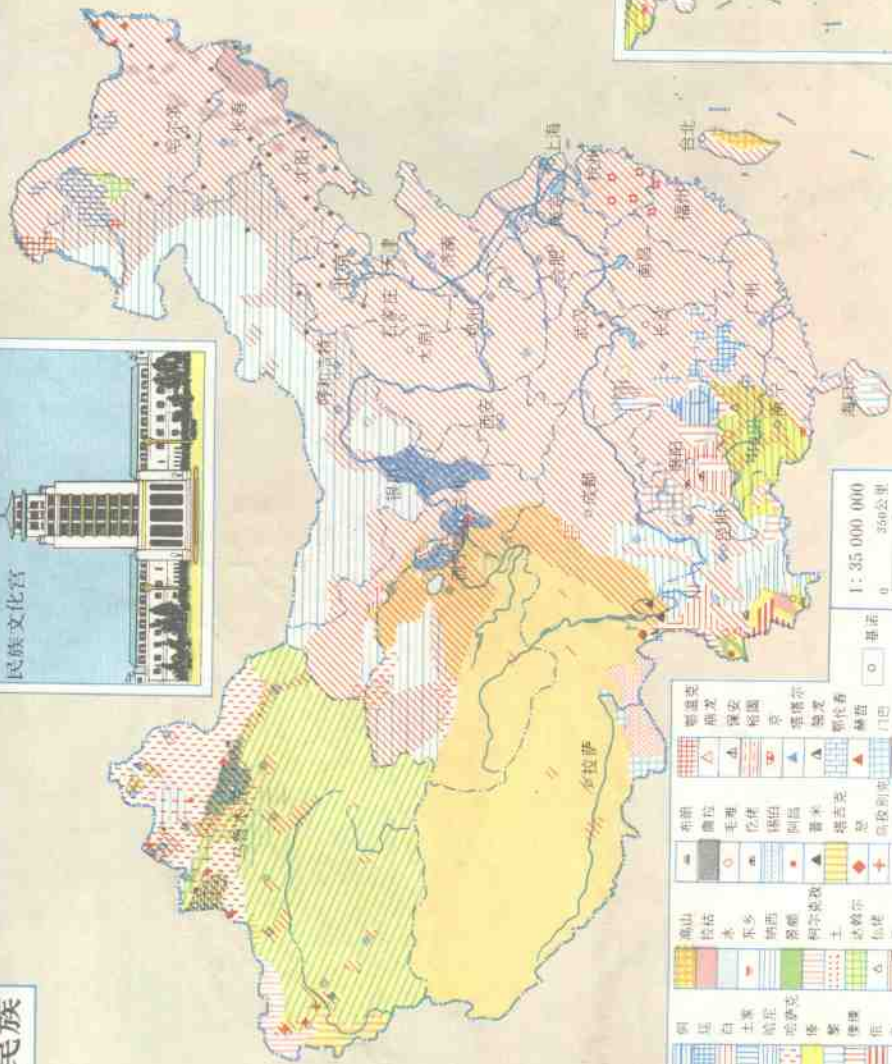
比例尺 1:35,000,000





# 中国民族

民族文化宫



1:35 000 000

0 350公里

○ 城市

○ 港口

○ 铁路

○ 公路

○ 河流

○ 湖泊

○ 海洋

○ 岛屿

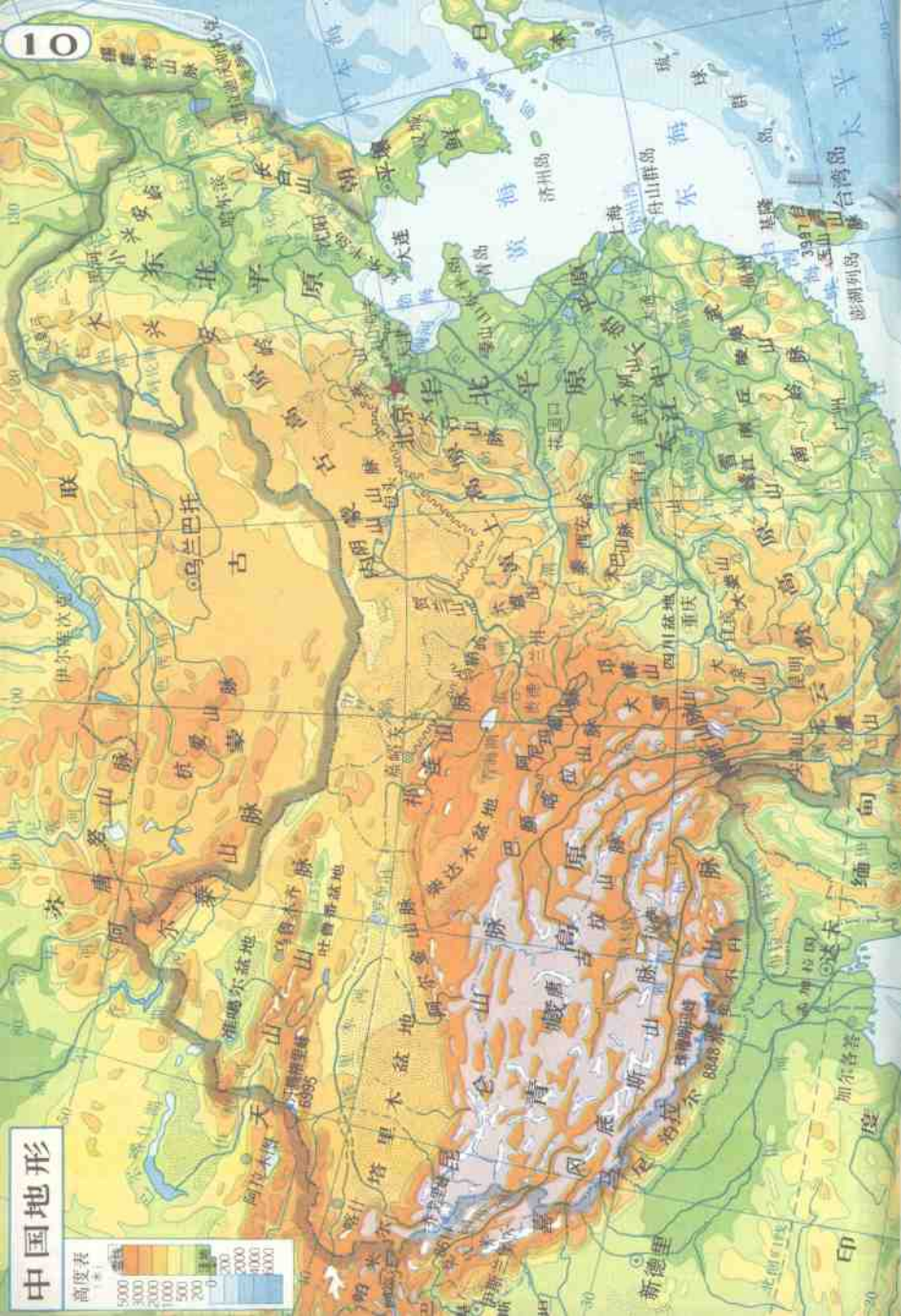
○ 海峡

○ 其他



# 中国地形

高度表  
米





比例尺 1 : 30 000 000



我国地震带分布示意图



我国近海主要渔场  
盐场分布示意图



- 盐场代号
- 1 莱州
  - 2 潍坊
  - 3 青岛
  - 4 烟台
  - 5 威海
  - 6 日照
  - 7 东营
  - 8 滨州
  - 9 德州
  - 10 聊城
  - 11 菏泽
  - 12 济宁
  - 13 泰安
  - 14 莱芜
  - 15 临沂
  - 16 菏泽

- 渔场代号
- 1 海洋岛
  - 2 长山
  - 3 庙岛
  - 4 威海
  - 5 烟台
  - 6 青岛
  - 7 日照
  - 8 连云港
  - 9 温塘
  - 10 莱州
  - 11 威海
  - 12 日照
  - 13 连云港
  - 14 连云港
  - 15 连云港
  - 16 连云港





一月平均气温



台风和寒潮



七月平均气温

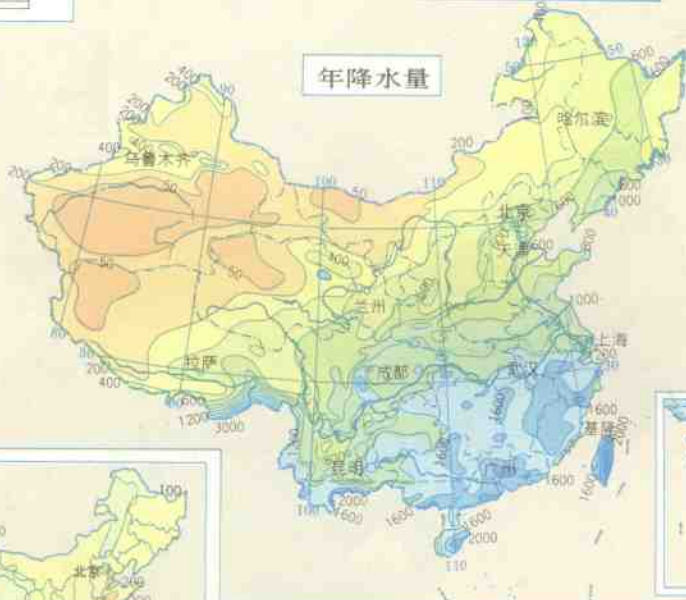


比例尺 1:55 000 000

0 550 1100 公里



年降水量



无霜期



干湿和温度带



南海诸岛

南海诸岛



