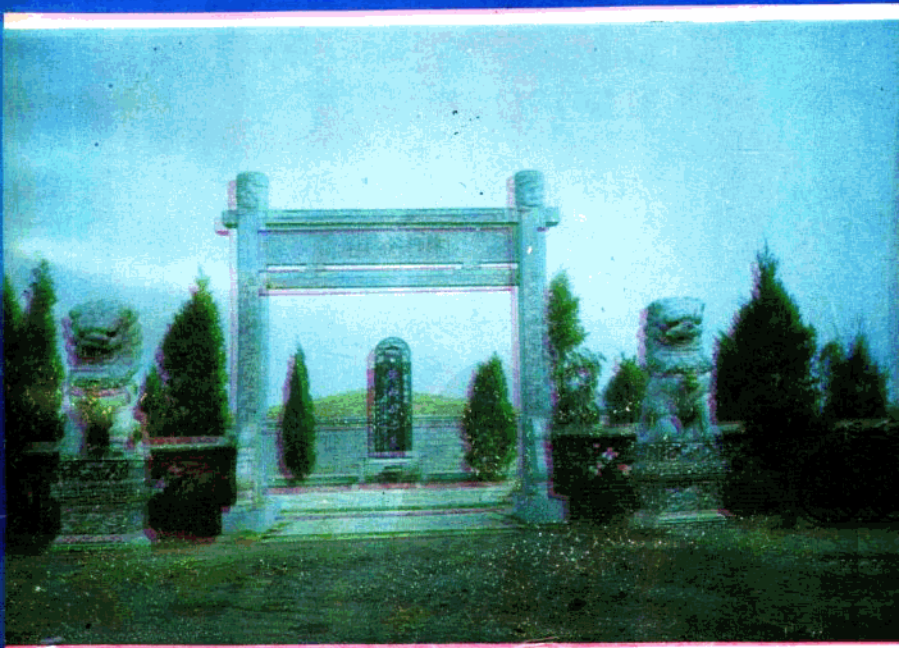


陳氏宗親

陳氏宗親
卷之三

(三)



中國陳氏宗親會淮陽總會編

顧 問 陳昊蘇 丁祥明

編 審 陳樹芳 陳憲勇

主 編 陳國良 王紀友

副主編 吳光亮 霍進善

子孫遠望環球為家

始祖陳胡公墓於漢重修德慶

百代流芳永無敬題

新加坡陳永和控股有限公司董事長 陳永和

Anna C. Chenault

Chenault Building
1047 30th Street, N.W.
Washington, D.C. 20007
Tel: 202-347-0516
Tel: 202-333-9095
Fax: 202-347-0373

慎終追遠

陳氏宗親會刊

陳香梅題



美國總統亞洲事務顧問 陳香梅

乙亥年

萬古長存

陳天然題



河南省書畫院院長 陳天然



重慶陳胡公墓落成典禮暨陳氏祭祖大會全體與會人員合影



↑ 在鄭州機場
歡迎陳永和先生
一行。由左至
右：王紀友、陳樹
芳、林堅、陳可
堅、林瑞瓊、陳永
和、林雪梅、宋亞
旗

← 陳永和先生
揭碑后鼓掌致意



陳永和先生在歡迎會上講話。由左至右：衛明亮、林雪梅、陳淑珍、陳永和、林瑞瓊、韓凌雲



陳永和先生在為重修陳胡公墓落成典禮剪彩，共同剪彩的有河南省僑辦主任林雪梅女士、周口地委統戰部長衛明亮先生

此圖為馬來西亞陳氏宗親總會向重修始祖陳
 胡公墓落成典禮贈送的賀盾



中國陳氏宗親會淮陽總會顧問丁祥明向馬來
 西亞陳氏宗親總會代表陳開松會長贈條幅



在歡迎會上。由左至右：淮陽縣長李軍法、廈門姓氏研究會長陳國良、淮陽縣副縣長丁祥明、廈門集美陳氏宗親理事會會長陳文輝、淮陽陳氏宗親總會會長陳樹芳



在陳氏宗親聯誼大會上。由左至右：淮陽縣委書記李華亭、河南省橋辦主任林雪梅女士、新加坡陳永和先生



▲淮陽縣人民政府副縣長丁祥明、陳樹芳向
陳永和先生贈金字匾

▲中國陳氏宗親會淮陽總會會長陳樹芳、常
務副會長陳憲勇同永遠名譽會長陳永和先生
合影

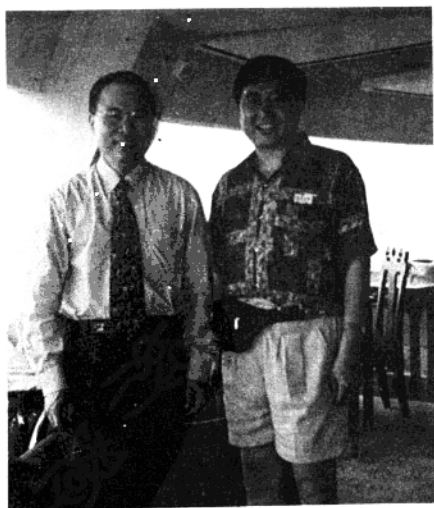


中國陳氏宗親會淮陽總會常務副會長陳憲勇代表總會向馬來西亞柔佛頴川陳氏公會贈會旗





在廈門集美禮拜堂前合影。前排從左至右：陳國良、永和先生小女、陳月蓮女士、陳阿火、陳金燦、陳樞龍，后排自左至右：鄭德發、陳憲勇、陳永和先生、王紀友、陳永健、陳甲友先生



淮陽縣政府副縣長、淮陽陳氏總會顧問趙和平先生，在泰國陳氏宗親總會辦公室同泰總會理事長陳紹揚先生合影

中國陳氏宗親會淮陽總會 新聘領導人名單

永遠名譽會長

陳香梅（女）美國總統亞洲事務顧問

名譽會長

陳重光	臺灣知名人士
陳 翀	香港孔教學院代表
陳開援	河南省建材設計研究院工會主席

副 會 長

陳利英（女）	鄭州市僑聯主席
陳美祥	廈門市書法家協會副主席
陳大雲	陝西省洛南縣離休干部
陳現亮	河南省淮陽縣烟草局副局長
陳希禎	河南省淮陽縣酒廠副廠長

理 事

陳洪鼎	江蘇省鹽城市民俗學會常務副秘書長
陳自華	四川省大竹縣歸僑僑眷聯合會秘書長

胡生真	淮陽縣公安局退休干部
陳秀文	河南滎陽庭院經濟開發研究所主任
陳淑抱	廣東省陸豐縣陳氏理事會會長
陳思易	河南省購物指南報編輯
史新民	河南省淮陽縣人大辦公室副主任
陳 拱	福建省安溪縣志主編
陳金用	福建省安溪縣知名人士
陳禪心	福建省莆田市知名人士
陳以忠	福建省德化縣
方士芳	河南省淮陽縣黨史辦公室編輯
陳志偉	青海省西寧市
陳加忠	浙江省永嘉高級專家聯誼會副會長

序

淮陽縣人民政府副縣長 丁祥明
中國陳氏宗親會淮陽總會顧問

《陳氏宗親》族刊第三集即將付梓。這不僅是海內外七千萬陳氏的一件喜事，也是我縣百萬人民值得慶賀的喜事。

皇皇陳氏，支派繁多，悠悠數千載，族眾遍五洲。千支萬派，但陳姓始祖源于淮陽，已被世界陳氏族人所共認。陳胡公在淮陽建國立業，開辟疆土，哺育了世世代代的陳氏族人，使之成為根扎淮陽，花開全球，根深葉茂的中華望族。優秀的陳氏后裔，無論遷居異國他鄉，或在天涯海角，不忘飲水思源。近年，僑居泰國、馬來西亞、菲律賓等國陳氏，紛紛來人來函，請求總會安排他們來淮祭祖。今年十月十五日，新加坡陳永和先生遠渡重洋，率團歸來，參加重修陳胡公墓落成典禮暨陳氏祭祖大會，從而拉開了慎終追遠，弘揚祖德，團結奮進，繁榮祖地經濟的序幕。

為了敦睦宗誼，總會曾印刷兩期《陳氏宗親》族刊，收到了很好的效果。最近總會又編輯了《陳氏宗親》第三集，約七萬字，其內容有：重修陳胡公墓落成典禮暨陳氏祭祖大會和陳氏姓源、祖源、世系、播遷、名人、楹聯、詩文等。這對激勵陳氏后裔思源報本、尋根愛國將產生莫大的凝聚力和向心力。

誠望以《陳氏宗親》族刊為紐帶，聯結五洲陳氏，發名門尊祖敬宗之情，頌望族至仁至孝之德，振陳氏之雄風，揚淮陽之威名，為促進祖國繁榮昌盛，完成統一大業而奮斗。