

古人員清江集稱其博學多
錄士文每書一段多有圖記款在禮認浚

右離騷九歌圖宋龍眠居士李公本淮南張渥叔厚所

畫妙絕當世 家藏請予書其辭因識於左云空

正廿一年 王世襄自選集 褚士文 仕學

王父 餘素健印

河 褚士文 褚無 褚散 印在東

錦灰堆

暢安自署



王世襄自选集
锦灰堆

叁卷

王世襄
安吟哦

王子敬题

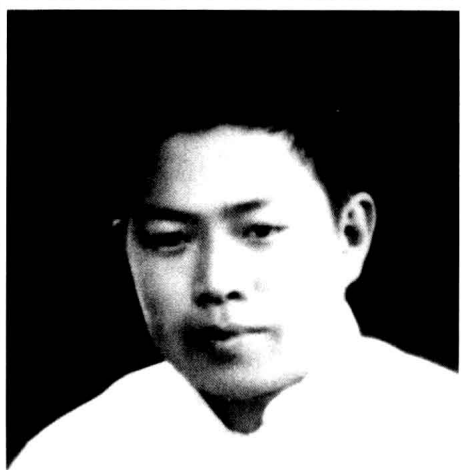


生活·讀書·新知 三联书店

畅安吟哦目次

- 鹤铃赋……………06
- 寒鸿秋 玉泉山酌突泉……………13
- 题强云门用各家墨仿古山水册……………09
- 恭祝嫂公老伯九旬大庆……………14
- 瓮山赏月达旦……………09
- 再登黄山……………15
- 浣溪纱 代柬……………10
- 减字木兰花 题漆艺师蓝有智百蝶册……………15
- 蝶恋花……………10
- 养牛四首……………17
- 临江仙……………10
- 放鸭四首……………17
- 生查子……………11
- 养猪四首……………18
- 临江仙 题王执中片叶双蝉小帧……………11
- 咸宁道中二首……………19
- 洞仙歌 石盆菖麦嫩绿可爱
此吾家少朝清供也……………11
- 扁担铭五首……………19
- 贺新凉 大雪登瓮山……………12
- 畦边偶成……………20
- 一半儿……………12
- 西湖观渔十首并序……………20
- 一半儿 圆明园……………13
- 偶成……………23
- 红绣鞋……………13
- 题茶猷赠桓哥黄山松石卷 以茶猷题
四代序……………24
- 寒鸿秋……………13
- 题翁万戈手绘莱溪雅集图……………24

- 赠邓宛霞……………25
- 题傅大卤拓汉百戏画像砖……………25
- 题曹辛之手制蓝玉崧草
书白傅两长歌卷小匣……………25
- 题蔡氏寒舍紫檀家具图录……………26
- 题岑猷山水襄补丛林……………26
- 题傅大卤手拓唐玉带饰册三首……………26
- 题从碧伉俪合作枫菊图……………27
- 题元白尊兄诗画册四首……………27
- 题朱钧珍香港园林画册一首……………28
- 题攻玉山房藏明式家具图册四首……………28
- 吐鲁番葡萄节口占……………29
- 蟋蟀谱集成编辑藏
事自嘲六首代序……………29
- 谢赠兰……………30
- 题傅大卤金石遗作拓片展四首……………30
- 题苗子墨荷长卷二首……………31
- 万戈兄海外寄诗步原韵……………31
- 和黄永川先生白题白犬图诗……………32
- 步苗公赠诗原韵一九九二年七月同游巴黎……………32
- 望江南六首漳州古名乡城……………32
- 望江南六首游婺源……………33
- 望江南八首扬州红楼宴……………35
- 望江南六首为木趣居主人作……………36
- 南乡子题佩秋画师为元白兄绘双蛙图……………37
- 附元白兄原唱……………37
- 附苗子兄和词鹧鸪天……………38
- 虞美人二首题乔十光漆画展……………38
- 为吴晓铃铭侯宝林赠杖……………39
- 为吴晓铃铭马连良赠杖……………39
- 为傅大卤铭砚……………39
- 铭元白兄臂阁步苗公韵……………39



王世襄小影

摄于1931年



鴿鈴賦



原夫蒼筤之所生兮，於崑崙之欽巖。幹
籊而修長兮，枝猗而歲蕤。上摩千
尺之層砒兮，下俯百仞之深谿。夏霖雨之
所潦濯兮，冬風雪之所凌吹。容隆匝
其四圍兮，信無通人之徑蹊。彼河汾之
懸匏兮，託根於曲沃。薰風拂而始華兮，
秋露浥而漸綠。條絲蔓以緣木兮，實輪
困而蕃育。歷歲寒而輕揚兮，涉中流
而不覆。惠子培而無用兮，顏淵飲之於
陋室。於是宋翟構梯，匠石運斤。潛根既
斷，大實迺分。公輸摹規，夔襄準綸。鏤鏤
纖薄，表裏調均。律協子壘，樂制伶倫。妙
諧宮呂，雅洽韶鈞。復使封膜圖形，烈裔
噴墨。敷美采以生輝，綴徽象以文飾。極
九鼎之祥禎，窮五岳之神色。徑寸千仞，
萬里咫尺。彼繁工之咸備，乃託之於飛
翮。在昔元昊肇鸞，西郡未和。馬蕭兮

悲鳴、川湍、而揚波、鏗鏘兮戰甲、燦
耀兮長戈、比銀泥之盒啟、訝飛哨之何
多、戰淩戰兮皆楚歌、時不利兮死奈
何、有若吳郡幽居、石湖隱士、心遠塵囂、
門臨塵市、更板敲過、誦經聲起、方深
巷之遙聞、忽喧鈴之盈耳、雖曉夢兮
時驚、固閑情之可喜、尔乃離之春草、
灼之林花、白羽如玉、朱眸有沙、或嬉啄
於水曲、或游聳乎雲涯、響鐙鏗兮

天樂、卷舒徐兮流霞、闔中極目、陌上駐
車、何其和且暢也、至於夏雨初晴、夕陰
未霽、階滴有聲、渥雲無際、墮素景兮
星流、奮輕羽兮電掣、斯時則奇音燥疾、
異聲激銳、何其清且爽也、若夫秋風暮
起、涼露為霜、青楸落木、白日匿光、馬跡
踏於歧路、舟延佇於河梁、時有孤翼
往復、隻影迴翔、傍長亭而送行色、逆迅
颼而發清商、於是征人涕下、游子神愴、

何其悲且惻也。乃若更靜星稀、霜天月
沒、朔風侵幃、隆寒入骨、別殘缸而不寐、
疊戍衣而將發、忽聞羈雌失群、宵征未
歇、傳急響於天邊、知懸鈴於尻末、心為
之摧、帛為之裂、不禁頽影嗟傷、掩面
哽咽、何其淒且厲也。已矣夫。陽春時兮
繁、花敷、秋風起兮庭芳蕪、歲月邁兮
將何如、懷伊人兮天一隅、日登樓兮望雲
衢、安得飛鈴至、惠我尺素書。

劉師盼遂、任教燕京大學、講授文選、每
令學生擬古辭賦、作為課藝、時表業
荒於嬉、終日火繪葫蘆、情春泉佐文
子通三君、刻成鴿哨、癖之既甚、竟戲以
為題、製賦呈焉、幸未受呵責、而尚以為
可教、頃棟故篋、舊稿猶存、已忽之五十年、
而劉師罹四凶之厄、抱恨以終、亦逾廿載、
惻愴之餘、不禁怒憤之填膺也。

一九三八年課藝一九八七年補記

題強雲門用各家墨仿古山水冊

雪堂墨色黝寒綠二十六丸堅似玉

王晉卿致東坡二十六丸東坡謂之雪堂義墨鳳味龍尾東坡二硯供研

磨紙工森然生石竹羨君暮古能入

神胸內谿山久蟠伏便將松髓寫松

姿自有幽香散箋幅華亭用墨墨

迺彰去宰生平好用葉琛源墨環源乃大知名昌言死守真

凡俗石昌言有李廷珪墨不許人磨東坡非之汪程此冊多用徽州汪程諸名

墨今後更知名豈獨環源章寶蓋

瓊山賞月達旦

水庭生夜涼移牀就疎檻中夕斜

月傾波光漾吟簟起循玉闌行荷

氣暗風颭虛廊接山徑數折上西

嶼松枝萬珠露一流星閃山高月

逾低人影長冉冉言瞻智慧海喬

木森翳掩俯聞微妙香仰覩金容

儼東隅兀磐石古蘚碧於染趺坐

逢月越山意與舒歛簷牙挂又留

清輝若微減，頻更起長風。四顧天
地黯，寸心蘊澄素。此際彌深湛，嗒
然遺吾身。神遊莫能範，東極忽明
霞。液池正灑洩。

浣溪紗

代

千萬煩愁，及他明朝，一塊到吾
家。牆邊桃樹正開花。若肯來時
來莫晚，看花休待夕陽斜。還須
吃盞杏仁茶。

蝶戀花

驀見君來，簾幕動，一霎驚歡。
醒賸愁千種，歡去知惟愁與共。
宵、還自貪尋夢。密字斜行
和淚送，莫厭箋輕。淚比詞箋重。
我有愁，千萬棒，誓言都留
作相思用。

臨江仙

獨裏喚他千百過，可能喚出真。

漸清明鏡好相親、却將自影、看作
意中人。一鑑奩開、勤拂拭、休
教沾惹纖塵。不辭流盼、此中頻、
牽眉波眼、細細自溫存。

生查子

前日值郎來、眉黛嬌能語、不敢
近蓮塘、怕被鴛鴦妒。昨日
送郎歸、偏向蓮塘住、不是妒
鴛鴦、為憶蓮心苦。

臨江仙

題王執中片
葉雙蟬小幘

窗外夕陽、牆外樹、西風颯、聲乾、
帶些秋意、未全殘、疏枝低處、一葉
待君看。可似碧天、明月裏、長河
涼露溥、更無人到、夜初闌、素娥
青女、共說五更寒。

洞仙歌

石盆茁麥、嫩綠可愛、
此吾家歲朝清供也。

小池鑿玉、貯微波、清淺、一簇針齊
似新剪、憶江南、三月、綠遍平疇、人

未起、秋稻歌隨夢遠、誰移湘
几上、竟日無人、庭院深、隔簾見、
休便憶王孫、春在天涯、歸路迴、
燒痕未轉、看幾許、瓶中早梅殘、
任寒峭、風多、又添紅亂、

賀新涼

大雪登甕山

不見荒寒意、只漫空、霏、玉屑、天
公遊戲、石罅林坳、渾未掃、裝就瓊
臺、邈迤、先著我一雙、輕履、明鏡不
開、山、飲影、悄、無聲、漸入沉、睡、飛
鳥絕、凍雲翳、何當直、拊、崑崙
背、掬北溟、銀波萬斛、都歸袖底、
大漠朔風、來得否、吹作冰花、飛起、
一揮手、晶瑩千里、石上長松、堪
對舞、且逍遙、此地非人世、引吭
嘯、徹天際、

一半兒

新秋景物不蕭條、小女紅衫忒

煞嬌、倚着門兒、兩手招、有人挑、一
半兒葡萄、一半兒棗、

一半兒

圓明園

斷橋危峙石斜欹、荊棘枒杈上土
陂、草徑牛羊踏作泥、總淒淒、一
半兒殘陽、一半兒水、

紅綉鞋

春不到、無牽無挂、待春歸、索性
由他、只疏枝落牘、兩三花、一心懣
芎蒂、未肯便天涯、慢騰、將
人磨折煞、

塞鴻秋

憎騰欲睡、松知道、卧山坡、早把
腰兒凹、瘦高可枕簪花帽、鱗皴
不礙青鞋、蹈、心情夢裡豪、跨着
長龍跳、醒來一覺哈哈笑、

塞鴻秋

玉泉山
釣突泉

有誰煎得、蘭湯沸、串珠兒爭向

波皮兒碎，則道是瑤階曳斷琅
璫佩，則道是吐腥涎，醒了驪龍
睡，宵深半月窺，似見人憔悴，又
道是濕潛，彈下相思淚。

以上作於一九四一年之前

恭祝蠖公老伯九旬大庆

結社治營建，功高邁喻李，水利
繫民生，遺文訪遐邇，導度經不傳，
九卷賅髮史，哲匠創新篇，幽潛
起千祀，絲綉萃四朝，披圖散霞綺，
典籍親校寫，巧思見三几，碑傳列
黔賢，積福盈尺咫，得一足不朽，公延
兼眾美，遂使百年来，藝苑尊
獨峙，小子生最遲，相去殆四紀，遲
生竟有素，門牆許仰止，折簡時
見招，教誨督頑弛，辨物窮本原，
析理洞元旨，談笑動梁塵，不覺
日移晷，餘意或未申，揮毫復數

紙愈信山嶽高、丘阜徒灑地、愈
信滄海寬、浩瀚無涯淡、丹黃絢梅
菊、初冬亦旖旎、瑤觴奉嘉醕、小
什陳下俚、上壽儕彭聃、期願更無
已、敢不常篤勤、追隨諸君子、十
載僅有成、再博公顏喜。

再登黃山

晨沐耽朱泚、宵眠愛玉屏、鳥啼
山更寂、徑熟我猶驚、客有登
臨意、松魚迎送情、脩然千歲碧、
詎為世機嬰、

減字木蘭花

題漆藝師藍
有智百蝶冊

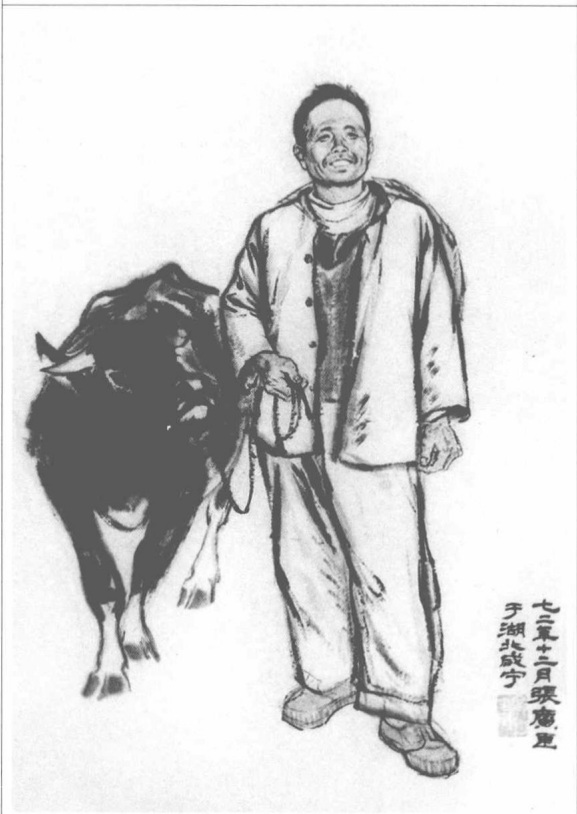
巴箋似雪、百影翩跹、飛蛺蝶、怪底
髮盤裝就、銖衣最耐看、色渲
金時、信手拈來成妙諦、名重京
都、又見葦葦亭、李築夫、
李巖號築夫、
槩工兼畫師

名重一時見
墨香居畫識

以上作於一九六九年之前



牵牛图
摄于1973年



牵牛图
张广作于咸宁

七三年七月張廣
于湖北咸宁