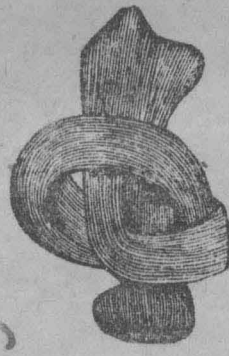


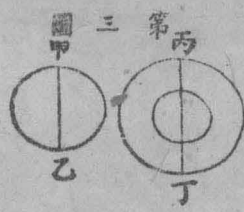
全體通考

圖上

輔腿骨以蒸水泡之表明骨之韌力第一圖



兩環柱形一虛一實表明其力量

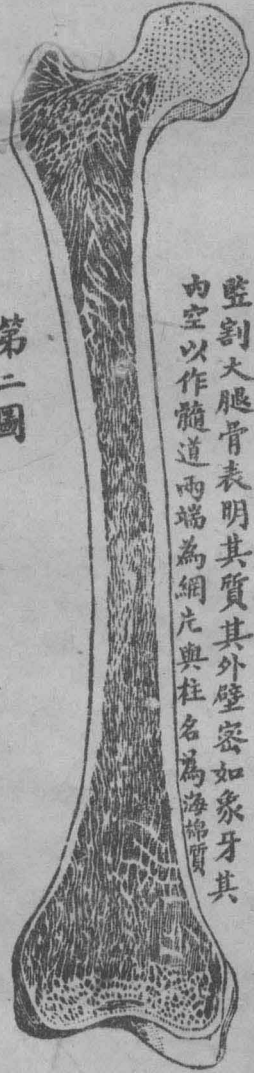


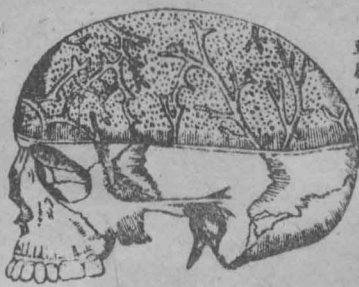
此圖表明交端海棉質之質



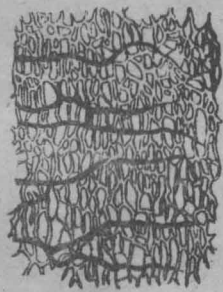
豎剖大腿骨表明其質其外壁密如象牙其內空以作髓道兩端為網片與柱名為海棉質

第二圖





頭顱骨海綿質大回血道第五圖



骨衣血管之列法第六圖

腕黏骨之節面第十四圖



第四圖表明骨層
分開其層加增夫
力



質骨海其與道血回明發對骨脊



圖八十二第

見骨部卷三十篇第十圖甲

倍百二加腕純



第十圖甲

倍十五百二加腕骨



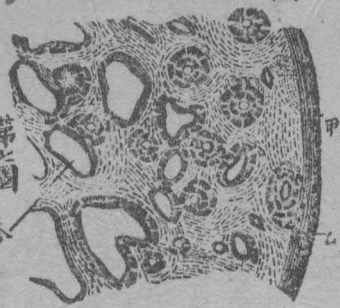
第十五圖

倍百二加腕骨



第十六圖

圖之倍十二加割橫道西微哈



第七圖

倍十二加割縱道西微哈



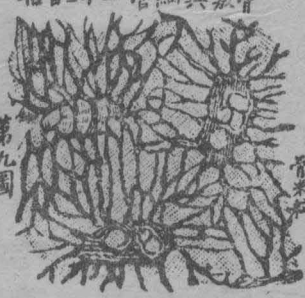
第十圖

倍百一加體西微哈



第八圖

倍百二千一管細與察骨



第九圖

骨米紅

第十二圖



骨片加四百四十倍

哈微西孔第十三圖



第十圖

骨片乃由骨泡而為

加八百倍



骨囊發式第六圖

變骨之鹿豎割加五十倍第二十四圖



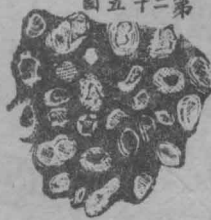
血管道

腕

度骨

海標質

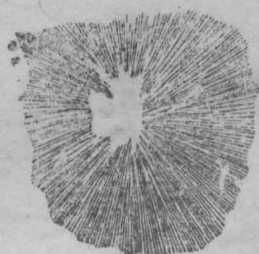
第二十五圖



變骨之鹿橫割

見二篇第二十八圖

胎頷項骨第二十三圖



胎骨之例第三七圖



胎體泡



此圖乃第十四年之第五骨種發於小阜第二十二圖

此圖乃第四年之第四骨種發於大阜第二十一圖

此圖乃在頭一年之末其第三骨種發骨之頭第二十圖

此圖乃胎內第十個月其下端有第二骨種乃發膝節第十九圖

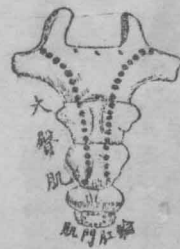
此圖乃骨種長發幹兩端第十八圖

此圖乃在胎內第三個月其第一骨發於幹中第十七圖



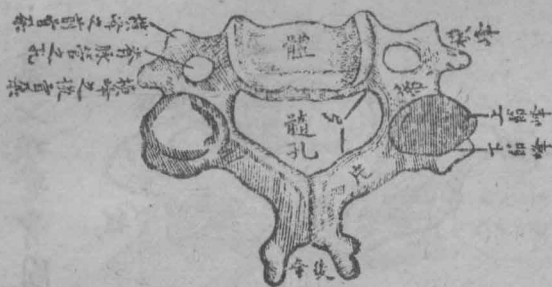
尾骶骨前面圖式

尾骶骨後面圖式第六十四圖



脊骨旁面圖式第二十九圖

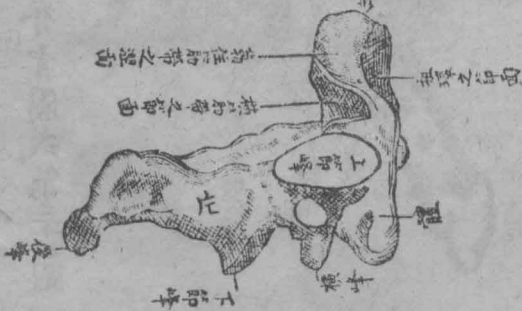




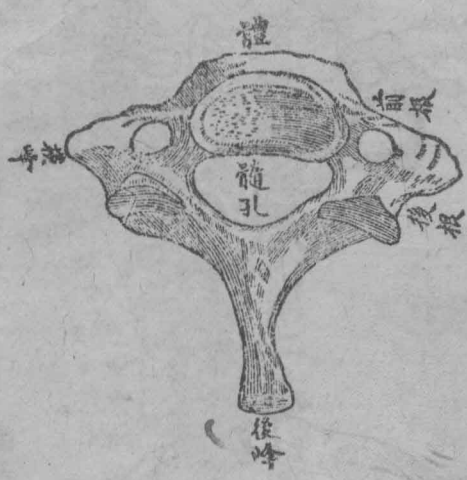
項脊骨圖式第三十圖



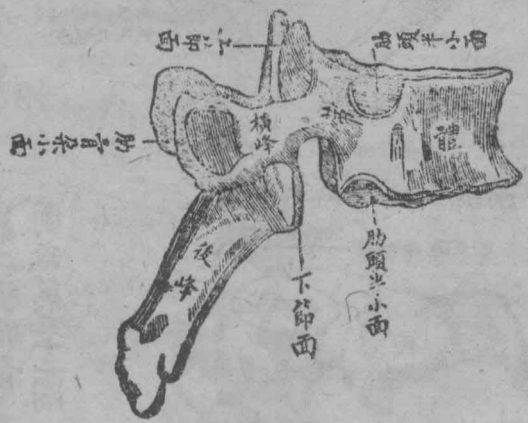
第一項脊骨 即寰椎骨
圖式第三十一圖



第二項脊骨 即齒椎骨
圖式第三十二圖

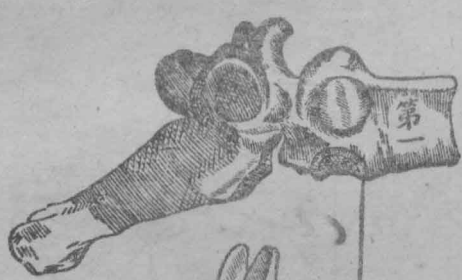


第七項脊骨圖式第三十三圖



脊背脊骨圖式第三十四圖

異脊背
脊骨圖
式



第三十五圖



第一
上椎骨六個
下椎骨六個

第九
上椎骨六個

第十
上椎骨六個

第十一
上椎骨六個
下椎骨六個

第十二
上椎骨六個
下椎骨六個

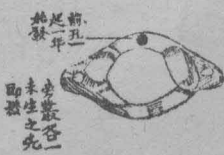
見腰脊
骨第三
十六圖
六十三
方骨

脊骨所發之式



此三骨種乃另外所發

加環骨 有三



推輪骨種 有六



腰脊骨種附加 有二



此骨有二種十

後骨有二

三年始發

此骨較上 二骨多如 二片

此骨較上 二骨多如 二片

枕骨外面圖



胸鎖乳肌
夾板頭肌

枕骨內面圖



第三十七圖

旁角

接相骨頂顛面對

外面圖

額骨相接



枕骨相接
顛頂骨

第三十八圖

內面圖

後上角

後下角



前上角

前下角

左耳門骨第四十圖



