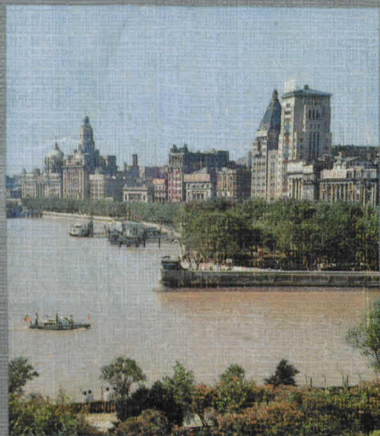


上海 SHANGHAI



上海 SHANGHAI

上海人民美術出版社



上 海

上海人民美術出版社出版

上海长乐路672弄33号

新华书店上海发行所发行 上海市印刷一厂印刷

开本 787×1092 1/12 印张 10

1984年9月第1版 1984年9月第1次印刷

印数: 00,001—11,000

统一书号: 8081·14113 平装本定价: 20.00元





前言

亲爱的朋友,你到过上海吗?这本画册,也许对你了解这个城市能够有所帮助。

上海——这个远东著名的城市,位于中国东部海岸线的中心,被称为中国通往世界的东部门户。长达6,300公里的中国第一大河——长江的出海口,就在上海这个城市的身旁擦过,由西向东,流入与太平洋相连的东海。上海市和她邻近的江苏省、浙江省的部分地区,都处于长江三角洲地带。这里地势平坦,土地肥沃,雨量充沛,气候温和,是中国经济最富庶的地区之一。

同北京市、天津市一样,上海也是中国中央政府直接管辖的一个城市。现在,上海市连同郊区十个县的行政辖区面积有6,185平方公里,拥有1,194万居民,而其中的639万人集中居住在面积仅230平方公里的市区里。所以来到上海的人们,首先的一个印象是,这个城市的人口密度特别高,到处可以看到熙熙攘攘的人群。但当你在这个城市里逗留之后,你将发现这里人们性格开朗,对事业具有进取精神,

市场商品琳琅满目,生产活动频繁忙碌,使人感到她充满着活力和富有生机勃勃的气息。这里是中国的一个重要的工商业城市,又是同世界上百六十多个国家和地区有着经济贸易来往的重要港口。

上海是中国近代经济、文化事业发展较早的一个地方。中国近代的机器制造业、纺织工业、出版事业和电影事业,就是首先从上海开始的。中国的第一家报纸也是在上海创办的。中国许多近代著名的革命活动家、文学家、艺术家和科学家都曾经在这个城市里度过不平凡的日子。

上海现在也是中国科学技术和文化教育的中心之一。这里有象交通大学、复旦大学这样一些历史悠久的著名的高等学校,有在创造人工合成胰岛素等方面取得先进成果的科研机构,有继承和发扬中国优秀的民族文化、形式多样的各种文化艺术团体。茁壮成长起来的上海年轻的体育健儿和艺术家,近年来在国际比赛中正在为自己的祖国争取新的荣誉。

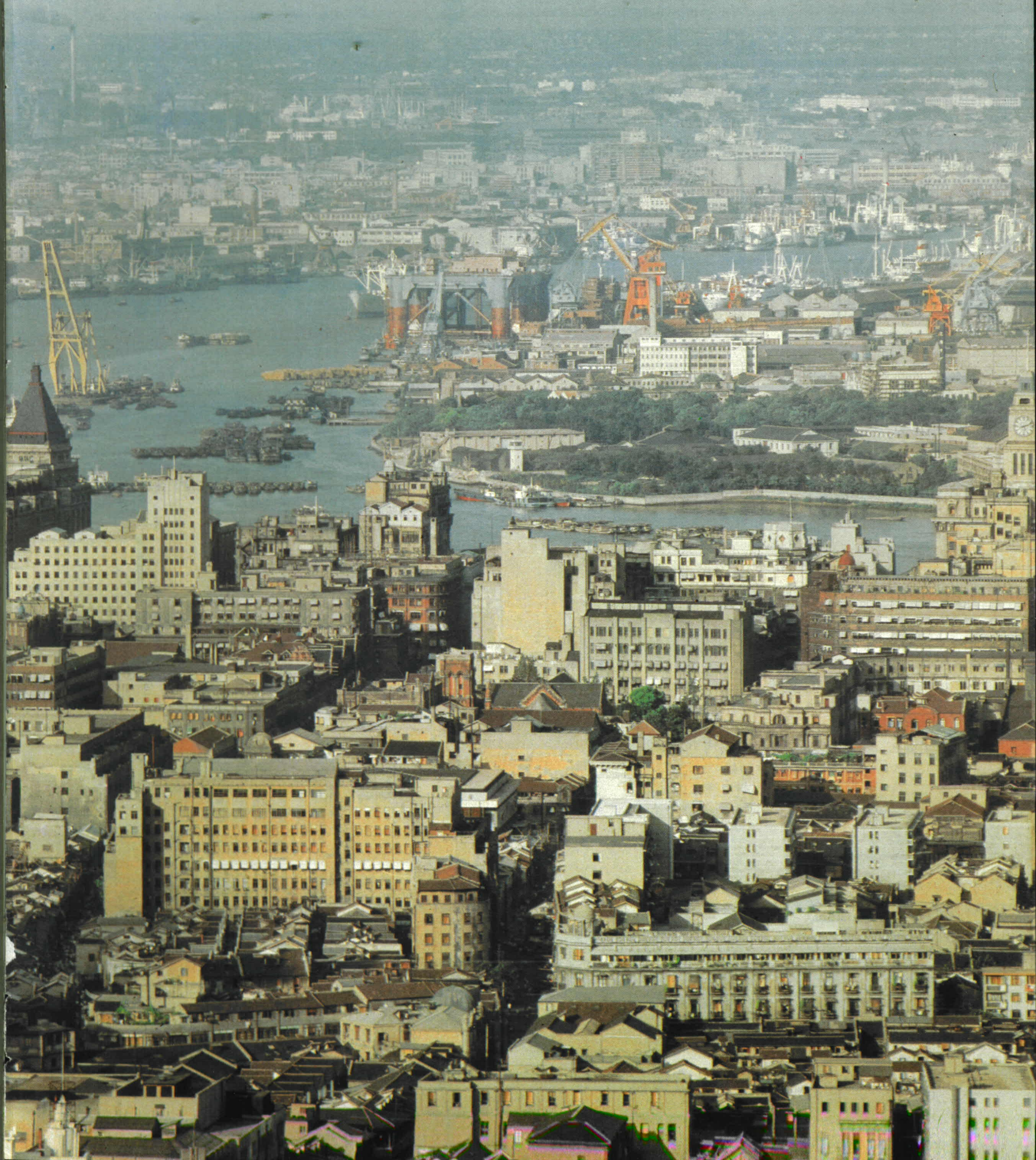
上海作为一个近代的都市,是近百年来发展起来的。但她又有自己悠久的历史。在上海市郊已陆续发掘出新石器时代晚期至中国春秋战国时代(公元前八世纪至公元前三世纪)的20多处遗址。在市区和郊区迄今还保留着中国唐、宋、元、明、清以来(公元七世纪至本世纪初)的若干古迹和具有各自特色的园林。

上海是一个正在继续发展中的城市。中华人民共和国成立以来,这个城市经历了一系列改组、改造和建设,工农业生产、国内外贸易、文化教育事业都有了很大发展。人们的生活比之原来的水平,已经有了显著、普遍的提高。这里没有豪富和赤贫。但是由于历史遗留下来的问题以及经济迅速发展而出现的新问题,城市建设正面临着许多艰巨而紧迫的任务。上海现在已被国务院列为我国十四个进一步开放城市之一,正在向社会主义现代化前进。它将为中国的经济振兴作出应有的贡献。

摄影: 陈春轩 杨克林 赵曙晤 尹福康
谢新发 杨溥涛 夏道陵 吕大魁
张涵毅 张颖 方幸根 徐义根
刘定传 张平 黄加法 徐长生
赖克里 王美德 周孟春 俞颐申
陈东成 潘世聪 陆永楨 徐斌
钟志仁 王洪德 常春 左家忠
戚德胜 任向群 唐载清 刘渤
丁彬萱 周炘 蔡武纯 刘海发
夏永烈 邵华安 丁定 毛履中
王寿美 宋士诚 叶天荣 黄宗炜
叶导 金宝源 姜长庚 徐大刚
冯英甫 经思标 郁时新 杨志明
方维仁 顾永樑 许志刚 薛宝琪
杨比沪 高保鑫 应富棠 冯学敏
钟向东 周秀全 滕俊杰 徐裕根
周祖贻 刘兴立 张其正 陆余康
吴德璋 张潮 胡莱英 钱继弘
张鹤令 沈惠章 沪船影 张关宝
祖忠人 赵祖德 俞创硕 章虎臣
孟学雷 苏正雄 倪秀玲 刘治平
陶洪兴 杨定国 王全亨 周学忠
张弘强 王志强 曹厚德 张己南
金业明 曹震云 汤孟宗 赵天佐
张刘仁

文字: 王厚康 何志坚 李树林 郑润中
英文翻译: 傅丰豪 陈祥丰 陈定平
校订: 陆谷孙
日文翻译: 朱实 谢永松 郭焰烈
校订: 俞彭年
制图: 黄永根
装帧设计: 陆星辰
责任编辑: 潘世聪







2

3



1. 上海鸟瞰。
2. 黄浦江发源于江苏省太湖，流经上海，穿过市区，至吴淞口与长江汇合，全长114公里。
3. 黄浦江上的风樯帆影。
4. 苏州河。旧名吴淞江，流经上海市中心区，是上海和内地水运的重要河道。



五：文明礼貌，秩序井然，讲卫生，
讲公德，讲纪律，讲礼貌，讲文明，
三热爱，热爱祖国，热爱社会主义，热爱中国共产党。







6



7

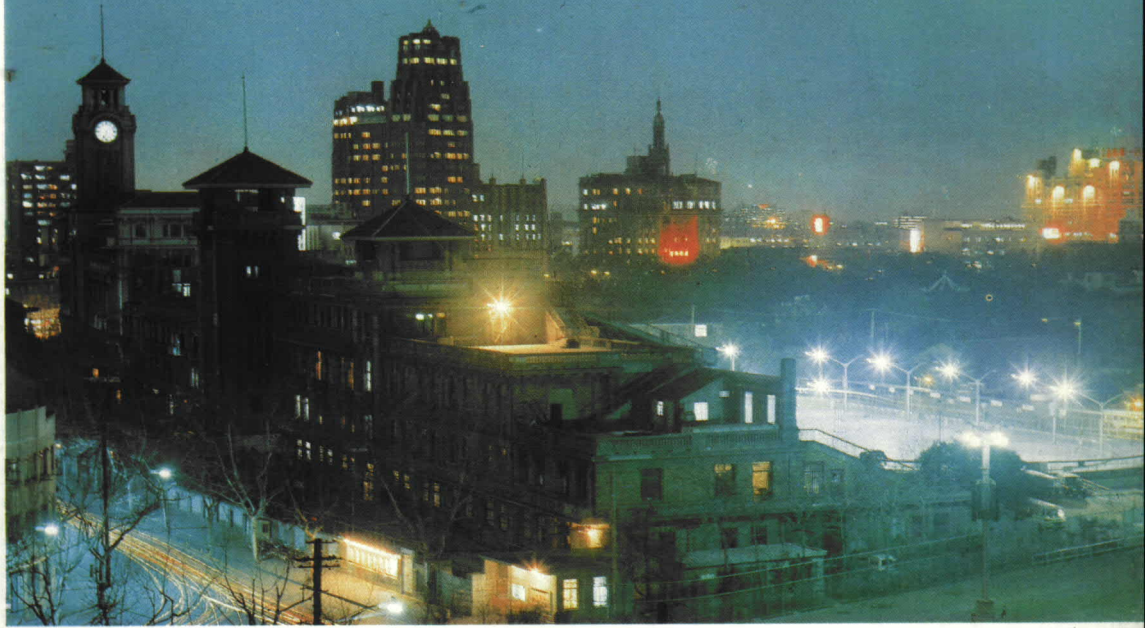
5. 人民广场。现在是市中心的主要通道，解放前这里原是由于赌博的跑马厅。

6. 苏州河流至上海外白渡桥，与黄浦江汇合，这是汇合处两岸景色及建筑物。

7. 上海体育馆和上海游泳馆。

8. 上海的夜景：南京路一带、黄浦江、豫园九曲桥、西藏路。

9. 南京路是上海的主要商业街道。



8.

