

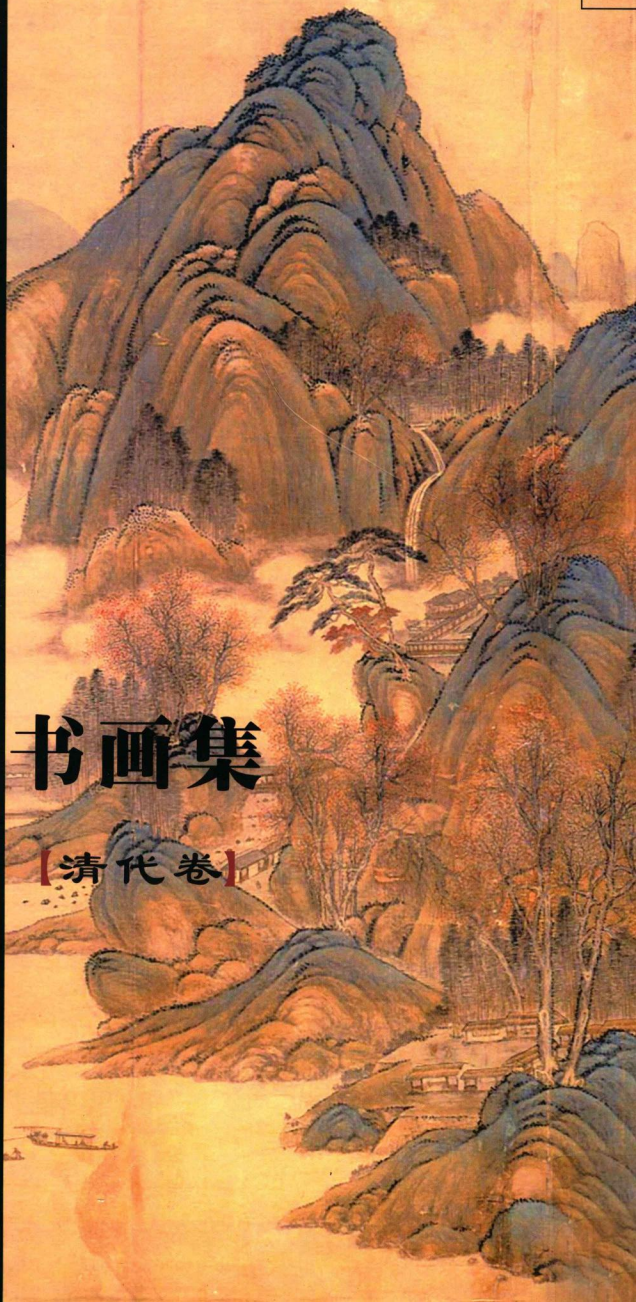
QINGDAIGONGCANG

中國書局

SHUHUAJI

清代
宮藏書畫集

【清代卷】





清代官藏书画集



清代卷

中国书店

春山伴侶兩三人
携酒尋花

不厭頻好是泉
頭池上石欹

法坐靜無塵
唐寅



目 录

清代

丁观鹏 人物	一
西园雅集图	二
仿韩滉七才子过关	三
莲座文殊像	四
摹宋人笔意	五
王 云 山水	六
王丹林 楷书诗	七
王时敏 山水	八
仿王维江山雪霁	九
仿黄公望山水	一〇
仿黄公望浮岚暖翠	一一
王时翼 岳阳大观	一二

王 武 天竺水仙	一三
仿元人溪亭对菊	一四
花鸟	一五
王图炳 书明人元夕应制诗	一六
王 炳 天平山景	一七
澄波月泛图	一八
王原祁 山水	一九
云山无尽	二〇
平林罨翠	二一
华山秋色	二二
仿王蒙山水	二三
仿北宋人山水	二四



仿李营丘笔意·····	二五
仿赵孟頫仙山楼阁·····	二六
仿倪瓚山水·····	二七
仿黄公望山水·····	二八
仿黄公望山水·····	二九
仿黄公望山水·····	三〇
仿黄公望秋山图·····	三一
江山清霁·····	三二
草堂烟树·····	三三
晴翠浮岚·····	三四
山水·····	三五
王敬铭 一梧轩图·····	三六
万壑松风·····	三七
山水·····	三八
山水·····	三九
山村雨霁·····	四〇
千岩万壑·····	四一
石泉试茗·····	四二
匡庐读书·····	四三
早梅图·····	四四

仿王蒙秋山读书·····	四五
仿王蒙夏日山居·····	四六
仿董北苑山水·····	四七
奇峰耸秀·····	四八
临关个山水·····	四九
夏木垂阴·····	五〇
夏日山居图·····	五一
夏麓晴云图·····	五二
寒林小景·····	五三
王 鉴 仿王蒙秋山图·····	五四
仿黄公望烟浮远岫·····	五五
元济 王原祁(合作) 兰竹·····	五六





方琮 山水……………五七

石壁秋林……………五八

松阁听泉……………五九

允禧 山水……………六〇

山静日长……………六一

永理 书醴泉铭……………六二

永瑤 山水……………六三

山水……………六四

松壑探奇……………六五

松谿山馆……………六六

春潭渔集……………六七

秋山游骑……………六八

秋寺鸣泉……………六九

弘历(清高宗) 开泰图……………七〇

竹垞山房图……………七一

雨景……………七十二

嵩阳汉柏……………七三

弘 昉 万壑祥云……………七四

云岑开锦……………七五

枫溪放艇……………七六

菊涧霏甘……………七七

翠嶂高秋……………七八

华 嵩 午日钟馗……………七九

刘 墉 书苏诗……………八〇

关 槐 健节恒春……………八一

群峰积玉……………八二

米汉雯 书五言绝句……………八三

许 佑 藤花乳鸡……………八四

孙 祐 秋山楼阁……………八五

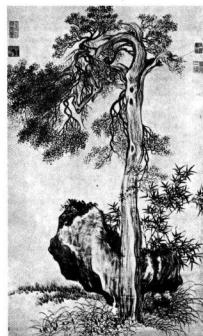
杨大章 白鹰……………八六

杨 晋 柳塘春牧……………八七

梅竹兰石……………八八

李世倬	对松山图	八九
	皋涂精舍图	九〇
吴历	九芝图	九一
	仿吴镇山水	九二
何焯	书食蟹诗	九三
余省	东篱秀色	九四
邹一桂	太古云岚	九五
	水阁延宾	九六
	古干梅	九七
	红桃白梨	九八
	芙蓉	九九
	杏花燕子	一〇〇
	春华秋实	一〇一
	秋山萧寺	一〇二
	秋塘钓艇	一〇三
	盎春生意	一〇四
	腊梅天竺山茶	一〇五
	蔷薇朱藤	一〇六
	霜菊秋罗	一〇七
	藤花芍药	一〇八

汪承霈	岁寒三益	一〇九
沈宗敬	万松春霭图	一一〇
	千岩环秀	一一一
沈荃	书伊川四箴	一一二
	书岑参大明宫早朝诗	一一三
	书桃李园序	一一四
	节临枯树赋	一一五
沈源	琴德箴图	一一六
	御制冰嬉赋图	一一七
张玉书	书七言律诗	一一八
张廷彦	中秋佳庆图	一一九
张英	书七言绝句	一二〇





张若澄	笠亭岚霭·····	一三一	张照	瑶林冬轴·····	一三三
翠嶂观泉·····	一一二	书韦庄二诗·····	一三四		
张若霭	松竹鸣禽·····	一一三	书联·····	一三五	
梅樛水仙·····	一一四	临王翬祥梅花·····	一三六		
张宗苍	山水·····	一一五	临米芾重九会郡楼诗帖·····	一三七	
云岚松翠图·····	一二六	翠嶂高秋·····	一三八		
云岚洞阁·····	一二七	翠嶂高秋·····	一三九		
云峰飞瀑·····	一二八	张 缙	连昌宫图·····	一四〇	
仿董北苑山水·····	一二九	陆 昉	长松图·····	一四一	
草堂趺坐·····	一三〇	陈 书	出海大士像·····	一四二	
柳塘夏雨·····	一三一	山窗读易·····	一四三		
秋山霁色图·····	一三二	仿王蒙夏日山居·····	一四四		
		仿王蒙夏日山居·····	一四五		
		陈 舒	新年大吉图·····	一四六	
		罗廷禧	一百二十寿图·····	一四七	
		罗 牧	林壑萧疏·····	一四八	
		金廷标	仙舟笛韵·····	一四九	
		枫林晚坐·····	一五〇		
		采兰图·····	一五一		
		孟母移居图·····	一五二		

拜石图·····	一五三
秋花·····	一五四
扁舟载鹤·····	一五五
移桃图·····	一五六
婕妤当熊·····	一五七
萱花寿石·····	一五八
碧桃·····	一五九
瑶圃采芝图·····	一六〇
鬲泥图·····	一六一
柳遇	一六二
禹之鼎	一六三
山水·····	一六三
仕女·····	一六四
仕女·····	一六五
恽寿平	一六六
山水·····	一六六
五清图·····	一六七
百合·····	一六八
乔柯修竹·····	一六九
仿倪瓖万里丛篁·····	一七〇
恽寿平	一七一
王翠	一七一
合景岁朝图·····	一七一
笄重光	一七二
杨晋	一七二
林居高士图·····	一七二

禹穴古柏图·····	一七三
荷花·····	一七四
梅花书屋·····	一七五
富春山图·····	一七六
写生盆梅·····	一七七
费而奇	一七七
姚文瀚	一七八
卖浆图·····	一七八
贺清泰	一七九
白鹰·····	一七九
贲鹿·····	一八〇
袁尚统	一八一
天中得喜图·····	一八一
岁朝图·····	一八二
袁 瑛	一八三
仿赵宗汉笔意·····	一八三
顾大申	一八四
秋日山居·····	一八四



董邦达	山水·····	二二六
蒋溥	络纬图·····	二三四
	摹文徵明玉兰·····	二三五
	野菊·····	二二三
	杏花松竹·····	二三二
	花鸟写生·····	二三一
	红桃白梨·····	二三〇
	乔松春荫·····	二二九
	竹石水仙·····	二二八
	四瑞庆登·····	二二七
蒋廷锡	人参花·····	二二六
	书御制佛赞无量佛像·····	二二五
	携琴访友·····	二二四
顾塞	夏山图·····	二二三
曹夔音	山水·····	二二二
萧晨	丰年瑞雪·····	二二一
	群峰雪霁·····	二二〇
	溪桥林影·····	二一九
	溪山行旅·····	二一八
	秋日山居·····	二一七

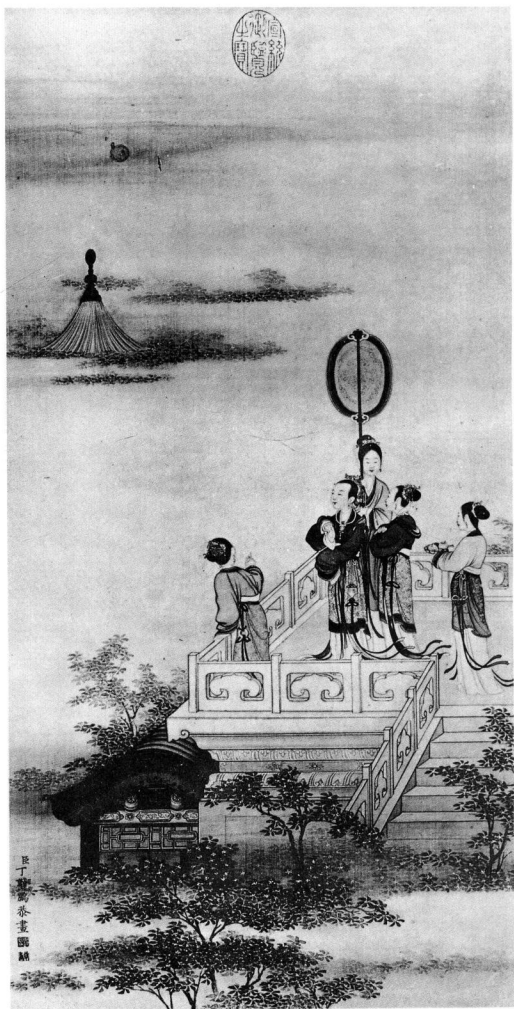
	云岚叠翠·····	二三七
	仙庐澄霁·····	二三八
	乐志论·····	二三九
	仿王蒙幽林清逸·····	二四〇
	仿荆浩匡庐图·····	二四一
	仿倪瓒疏林含秀图·····	二四二
	江关行旅·····	二四三
	芦汀泛月图·····	二四四
	返照归云图·····	二四五
	层峦耸翠·····	二四六
	范成大腊月村田乐府图·····	二四七
	秋林平远·····	二四八





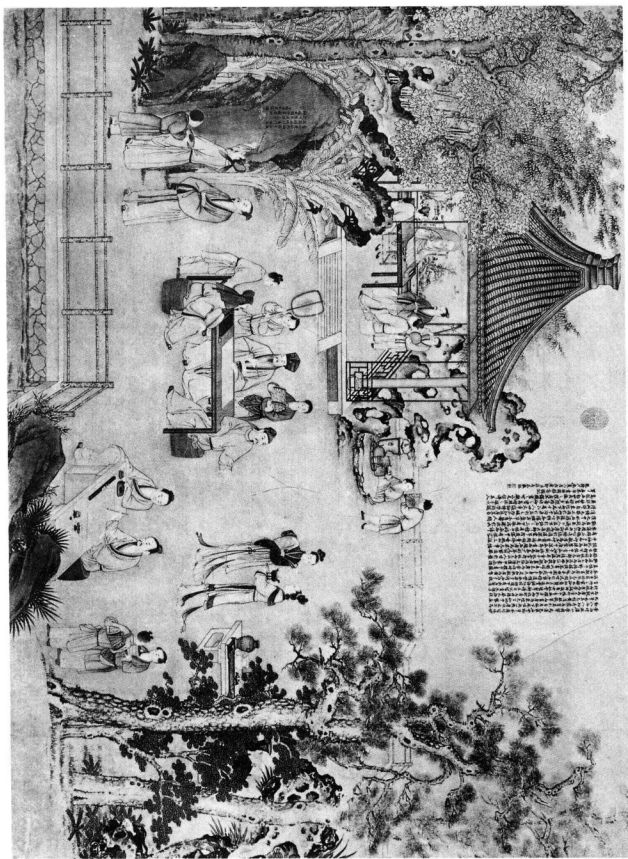
雪景图·····	二四九
渔村野韵·····	二五〇
翠岩红树·····	二五一
谿山霁雪·····	二五二
灞桥觅句图·····	二五三
仿宋人寒林楼观图·····	二五四
仿唐人大禹治水图·····	二五五

福临(清世祖) 山水·····	二五六
赫奕 仿倪黄合作笔意·····	二五七
雨壑风林·····	二五八
秋山凝翠·····	二五九
渔父词·····	二六〇
禁园秋霁·····	二六一
戴衢亨 山水·····	二六二
清人 山水·····	二六三



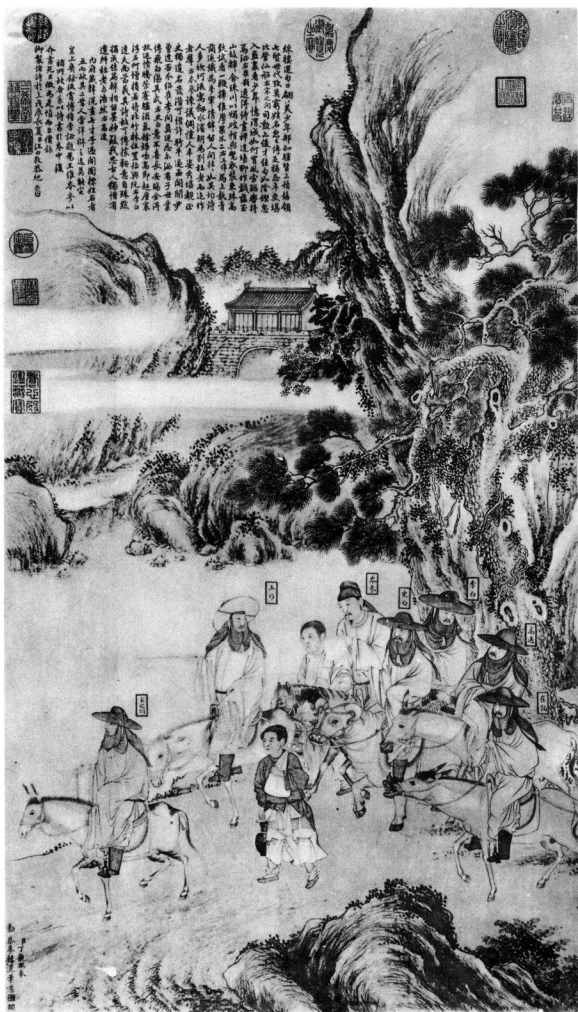
清丁觀鵬人物 絹本，設色。縱一尺九寸九分，橫一尺零三分。款署「臣丁觀鵬恭畫」。鈐印二：「臣觀鵬」、「恭畫」。石渠寶笈未見著錄。

丁觀鵬，供奉內廷，善人物，為清高宗所賞。



清丁观鹏西园推集图 纸本，设色。纵二尺九十九分，横四尺一寸四分。款署“臣丁观鹏恭
 绘”。铃印二：“臣”、“丁观鹏”。幅上有“庄有恭、搢璋敬临米芾书西园推集图记，暨敬书
 御题截句二则。”石渠宝笈未见著录。

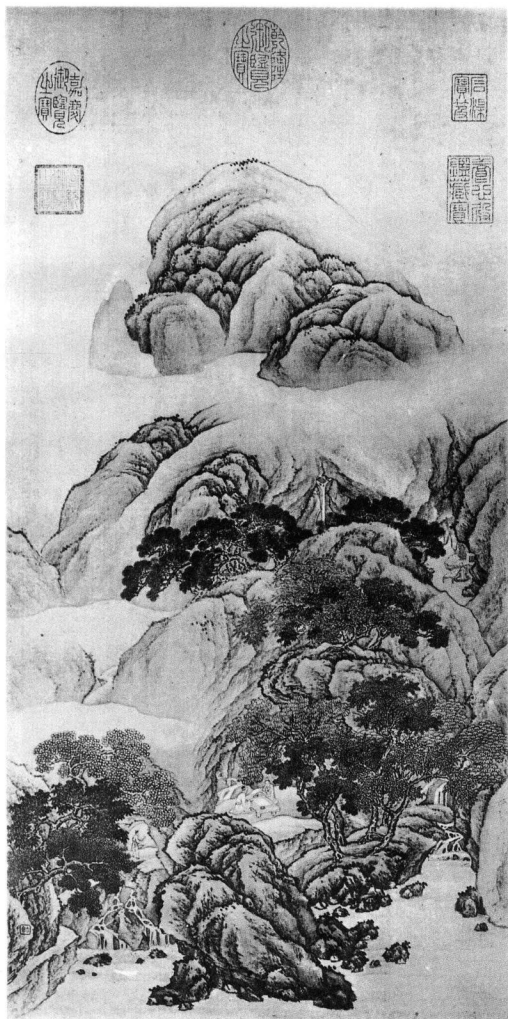
清丁观鹏仿韩滉七才子过关 纸本，设色。纵三尺九寸五分，横一尺七寸二分。石渠宝笈续编著录。





清丁观鹏莲座文殊像
编、秘殿珠林著录。

绢本，没色。纵三尺九寸五分，横二尺三分。无名款。石渠宝笈续



清王云山水

绢本，设色。纵一尺八寸四分，横九寸二分。石渠宝笈著录。

王云字汉藻，号清痴，高邮人。父斌以画名。云画楼台、人物，颇似仇实父；写意山水，得石田遗意。康熙时驰名江淮间。