

08.16

大兴安岭年鉴

1989

大兴安岭丰采

1989

中共大兴安岭地委党史研究室编

大 兴 安 岭 年 鉴

出版单位：大兴安岭地委党史研究室

承 印 厂：大兴安岭日报社印刷厂

出版日期：1990、4 印数1000

开本大32 字数48万 印张22.5 插页10

黑新出图（89）396号 内部发行

大兴安岭年鉴编审人员

编 审 陈修文
主 编 赵亚明
副 主 编 于长海
特邀编辑 刘廉洁 汪振宇 王明堂
审 定 省党史研究室指导处

编 辑 说 明

《大兴安岭年鉴》是由党史研究室编纂的。这是一部全面、系统、翔实反映大兴安岭地区在党的领导下，1988年各条战线各个方面发展变化的新情况、新成就、新资料，是一部综合性、资料性的工具书。为各机关、科研、业务部门了解大兴安岭，研究大兴安岭、振兴大兴安岭服务。是记载大兴安岭的史册。

本年鉴采用分类编辑法，以部类（如概况、政治）为单元，由分目（如地理、资源）以及条目组成，条目是年鉴反映情况和动态的主要表现形式。本年部类设有：概况、政治、法制、经济、工业、农业、基本建设、交通邮电、商业、外贸、教育、科学、文化、体育、卫生、计划生育、县区、社会生活、人物、大事记等20个。重要文献、规定等分别列入各类。

年鉴资料是由各部门、各单位提供的，经编辑办公室审定。统计数字属全区性的主要数字由统计局提供，业务方面的数字由主管单位提供。由于稿件来源不一，口径不同，公开引用时应以统计部门提供的数字为准。

现在出版的1989年《大兴安岭年鉴》以反映1988年的资料为主。由于是第一次出版，所以有的条目还对历史做了概括介绍。

编写年鉴是一项新的工作，而且要年复一年地进行下去，恳请读者不吝批评指正。

本年鉴得到地委、行署、林管局领导的大力支持和指导，各单位和档案部门提供了大量的资料，给予热情帮助，在此表示感谢。

编 者

1989年11月

发 刊 词

张振华

由地委党史研究室主编的1989年《大兴安岭年鉴》与广大读者见面了。

这是我区的第一部《年鉴》。它比较全面、系统地介绍了我区1988年的政治、经济、文化、科学和社会等方面的情况及其所取得的显著成就。这是一部同现实紧密结合的工具书。它既有现实意义，又有历史价值。因此，我代表地委、行署、林管局对《大兴安岭年鉴》的编纂出版，表示热烈的祝贺，并希望《年鉴》得到广泛利用。

《年鉴》的编纂工作，应着眼于为党的基本路线“一个中心、两个基本点”服务，全面、准确地将全区在党的领导下，一年来在两个文明建设中所做的工作，出现的新情况、新成果、新经验反映出来，并汇编成卷，以供读者检阅查考，起到“昨天的纪录，今天的镜子，明天的见证”作用。是一部资治、育人、存史丰富的党史资料。

党的十一届三中全会以来，众多的大型《年鉴》工具书相继出版，这是我国社会主义建设事业兴旺发达的标志之一。我们大兴安岭地区广大史志工作者，经过近三年的努力，已编纂出版了建国以来党、政、军、群和企业的组织史资料，以及会战以来党的活动大事记，接这两部骨架工程的下限，又特邀几位离退休老同志参加，仅用了三个多月的时间，编纂了我区1989年的《年鉴》，并将坚持逐年出版，使历史长河之水永流，世代相传。这是一项开拓性的工作，也是为后人造福的大事。所以，我们应给予高度重视，热情地支持，使其成为众所关心的事业。



万里、田纪云视察大兴安岭北三局火灾区。 夏明晶 摄



李鹏同志在灾区与小同学亲切交谈。 夏明晶 摄



田纪云副总理及省委各地赴豫本去黄河视察灾区。夏明晶 摄



李春宵、张叔、王汉忠在地委常委扩大会议上。夏明晶 摄



“五·五”大火后新建的堤河城。 戴天摄

新建的职工住宅楼。

「五·六」大火后因操林业局

赵亚明 摄



中国小英雄赵金

宝。

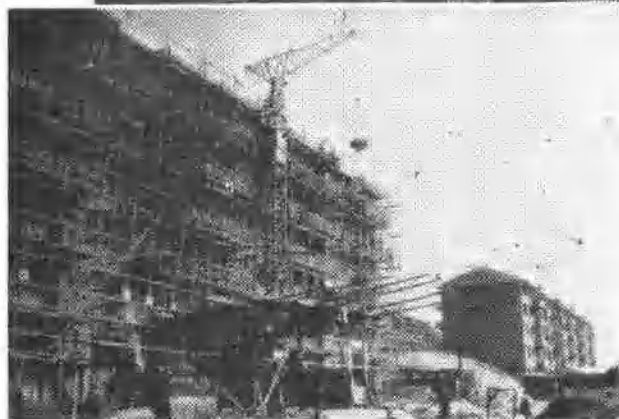
戴天摄



屋。

阿木尔林业局复建后房

胡作振



因北三局争公李校，抢中工程。

夏明品摄



抢采火坑木。

夏明品摄



劳林工人加深与水管线，为火情扑救提供上水基。发明品提

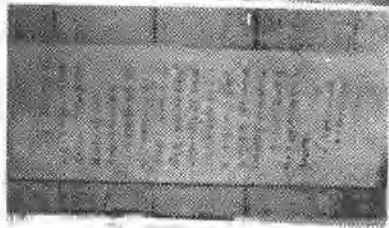


在孩子扑火队可省下消防队员，让火灭。

各林业局配备现代化扑火工具，组建专业扑火队。华 夫摄

董乡视察情景。
 中央统战部副部长江平在十八号民

陈广庆摄



▲新建的育才中
 学。高宏伟摄

◀抗倭兵纪念碑
 设在加格达奇北山
 落成。



首届文艺创作奖励大会。

徐玉福摄



区侨界代表团、夏明品摄
加格达奇区运动会在地



加格达奇一瞥。

高宏伟摄

加格达奇发电厂新建的冷却塔



马林新址。

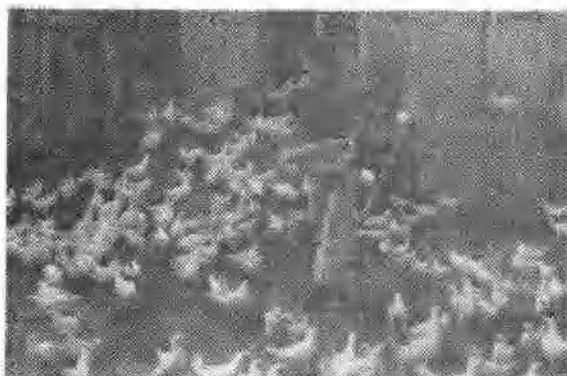
动力物馆



表示全貌。

←马林碑。

动力物馆



新建的团强副食商店
新林区的致富之家。
刘力拍摄



邮电局长话杆 曹殿武摄
学吉林长话科先进单位——地区
邮电邮电总局命名为全国

车水马龙，认真遵守客运规则，对力的训
 使这部命共的文明列车——加碧小客



▼行署，否局新建的住宅楼。

二家所和



右图院品全林登局，山打均

新建的体育场。



目 录

发 刊 词	张 振 华	
编辑说明		
概 况	(1)	
地 理	(1)	
• 位置与疆界	• 面积与地貌	
资 源	(2)	
• 土地资源	• 森林资源	• 水资源
• 气候资源	• 动物资源	• 植物资源
• 矿产资源		
人 口	(4)	
• 第三次人口普查	• 总人口与城镇人口及特点	
• 总人口总户数和各种职业的人口数统计表		
行政区划	(7)	
• 县、区以下行政单位统计表	• 村以上行政区划	
• 建制镇基本情况	• 全区建制镇基本情况	
经济和社会发展	(1 1)	
• 1988年国民经济统计公报	• 1988年全 区国民经济主要经济指标(表)	