



凤山祖庙

〔纪念凤山祖庙重光十周年〕

广东·汕尾



前言

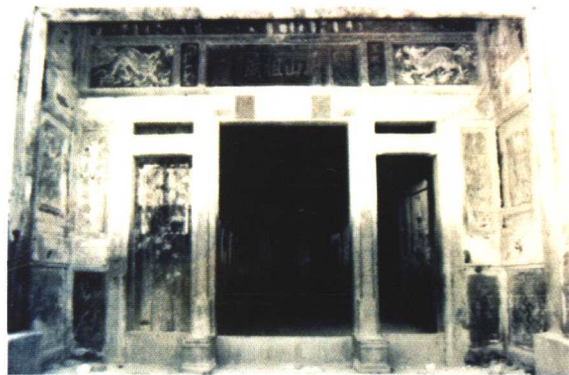
汕尾凤山祖庙位于市区东南面，是汕尾港发祥地，几百年前，闽籍渔民商旅带着妈祖的信仰到凤岛开基置业。妈祖姓林名默，福建莆田湄州人氏，生于宋建隆元年三月二十三日（公元960年），卒于雍熙四年九月初九日（公元987年）。妈祖天资聪慧，秉性善良，一生济世助人，扶贫救危，积德行善。在生为世人所崇颂。卒后立庙奉祀，历代皇朝层层加封，最高封号“天上圣母”，更被尊为海神，万众顶礼膜拜，求安赐福。今日，神州大地、沿江、沿海乃至东南亚诸邦、欧美各国祖庙遍布，尊妈祖为和平女神，四方瞻仰，信众数以亿计。

凤山因形似凤而得名。汕尾市民祖籍多为福建，渔家商旅历来信奉妈祖，明时建妈祖于凤山之麓，由是香火不绝，凤岛呈祥，历代颂扬递次重修，传“先有凤山妈祖，后有汕尾港”。乃汕尾港历史沿革之佐证。今逢改革开放，国运昌盛，为弘扬中华优秀传统文化，九一年列凤山祖庙为文物保护单位，各界人士、港澳台同胞、旅外华侨鼎力相助，慷慨捐资千万，重修其庙宇、戏台，增建天后阁、钟鼓楼，立天后圣母巨像于凤山之巔，纳三山一湖，初辟粤东胜景，历时三载有余，首期工程告捷，于甲戌年十一月初十举行重光大典。金凤展翅，妈祖慈恩广庇，合境风调雨顺，万民赞颂。值十周年庆典，谨以此册向长期以来关心、支持祖庙建设的各级政府、各界人士、海内外同胞和重修祖庙的组织者、建设者致以崇高敬意。共祈世界和平，祖国统一，国富民强；同祝粤东新星创辉煌，再造一个新汕尾。



凤山祖庙

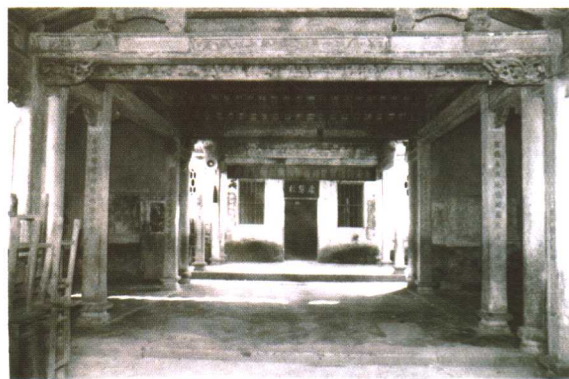
凤山祖庙是湄洲妈祖的分灵行宫。始建于明代，清乾隆壬戌年（公元一七四二年）扩建，采用三进两院布局的粤东明清建筑风格，称“金星抱印、龙虎相护”，总建筑面积 840 平方米。历代递次重修，时至一九九一年六月十五日汕尾市城区人民政府批准凤山祖庙为文物保护单位，同年十二月二十八日成立凤山祖庙文物管理处、修建理事会，九五年五月五日成立旅游区管理委员会。根据省文管委的批复，按原风貌重修凤山祖庙、古戏台，扩建天后阁、钟鼓楼，立妈祖石像于凤山之巔。



● 祖庙旧址正面



● 清代石碑匾



● 祖庙旧址内殿



● 祖庙旧址龙虎井

● 祖庙旧址

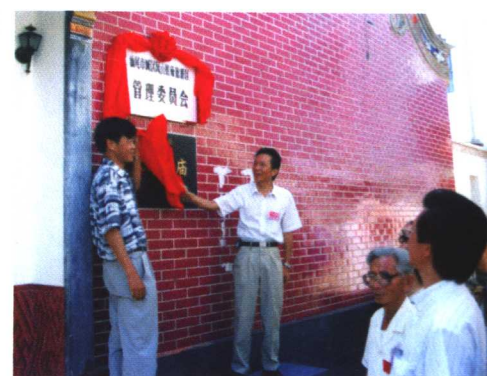




● 文管处、修建理事会揭牌



● 文管处、修建理事会成立大会盛况



● 凤山祖庙旅游区管理委员会揭牌



● 修葺一新的祖庙正殿



凤山祖庙



● 祖庙正殿妈祖像



● 陈戊己先生率理事会成员拜妈祖



● 祖庙正殿在修建中



● 祖庙正殿在修建中



● 泥塑师傅雕塑妈祖金身



● 凤山祖庙脊梁安装



● 修复中的祖庙正殿门面



● 传统的瓷片粘贴工艺



● 古戏台在修建中



● 戏台由本埠弟子林德望先生捐建



凤山祖庙



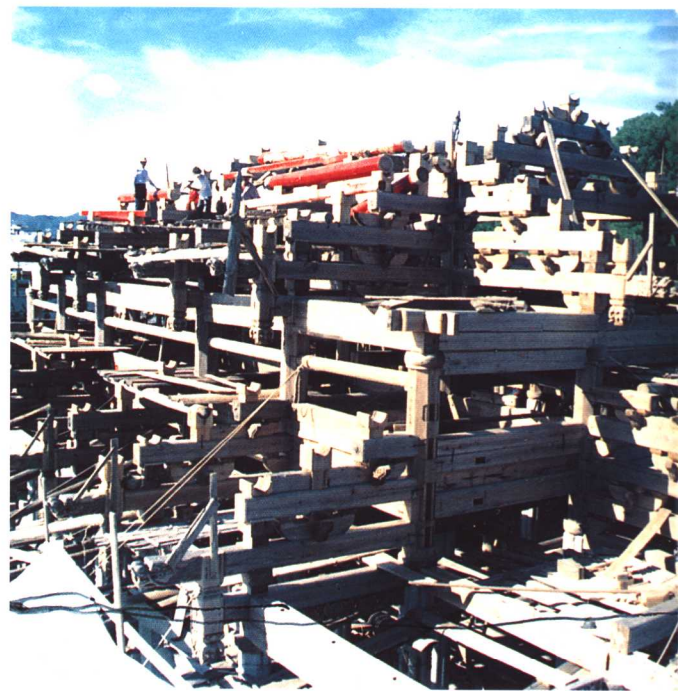
● 天后阁的施工工地



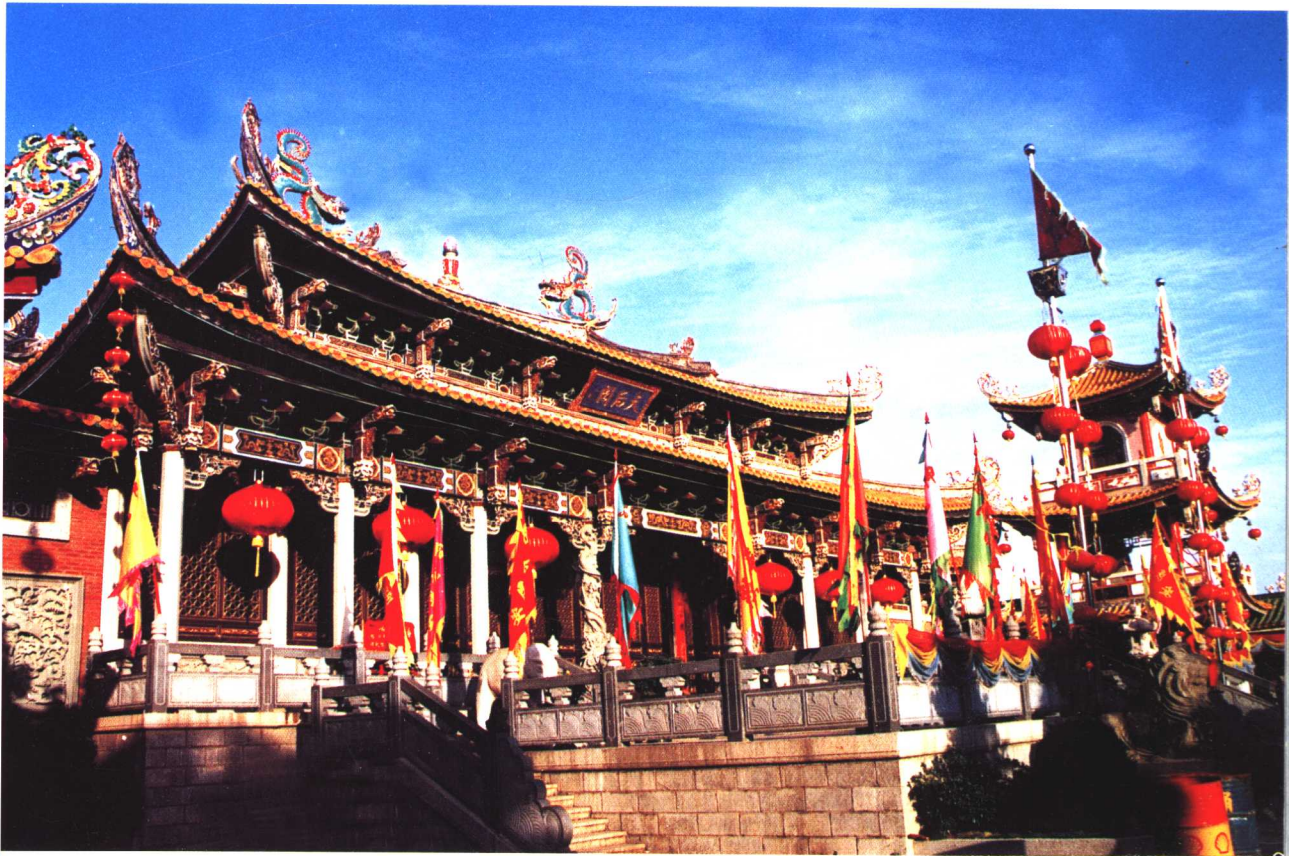
● 理事会耆老在天后阁前植下六棵菩提树



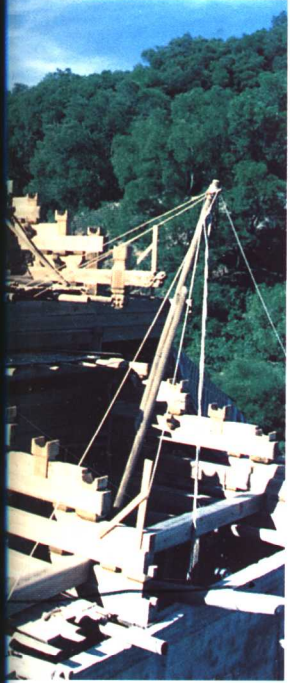
● 陈光泽先生率理事会成员拜妈祖择日



● 天后阁脊梁安装



● 雄伟壮观的天后阁



● 钟楼由澳门钟梓汪偕男钟小健捐建



● 建设中的钟楼





凤山祖庙

妈祖石像是汕尾市著名的标志性建筑，一九九四年建成。石像基础用56条20厘米直径17米深的钢筋砼桩连结为基础，象征56个民族团结一心，根深蒂固。南京设计院设计施工，由澳门林玫生先生捐建。整座石像采用妈祖故乡的花岗岩石468块雕琢组成，重量约一千吨，像高16.83米。厦门大学教授李维祀设计，惠安精工石雕厂雕刻师傅王文生制作安装，由澳门吴利勋先生捐建。



● 妈祖石像设计者厦门大学教授李维祀



● 日夜战斗在施工工地的技术人员和工人们

● 妈祖石像初稿评审会





● 妈祖石像基础的钻探工地



● 精心灌注妈祖石像基础



● 妈祖石像基础由澳门林玫生先生捐建



● 妈祖像石料从海路运抵汕尾



● 妈祖像石料从陆路运抵汕尾



鳳山祖廟



凤山祖庙与建设

● 石像安装揭幕

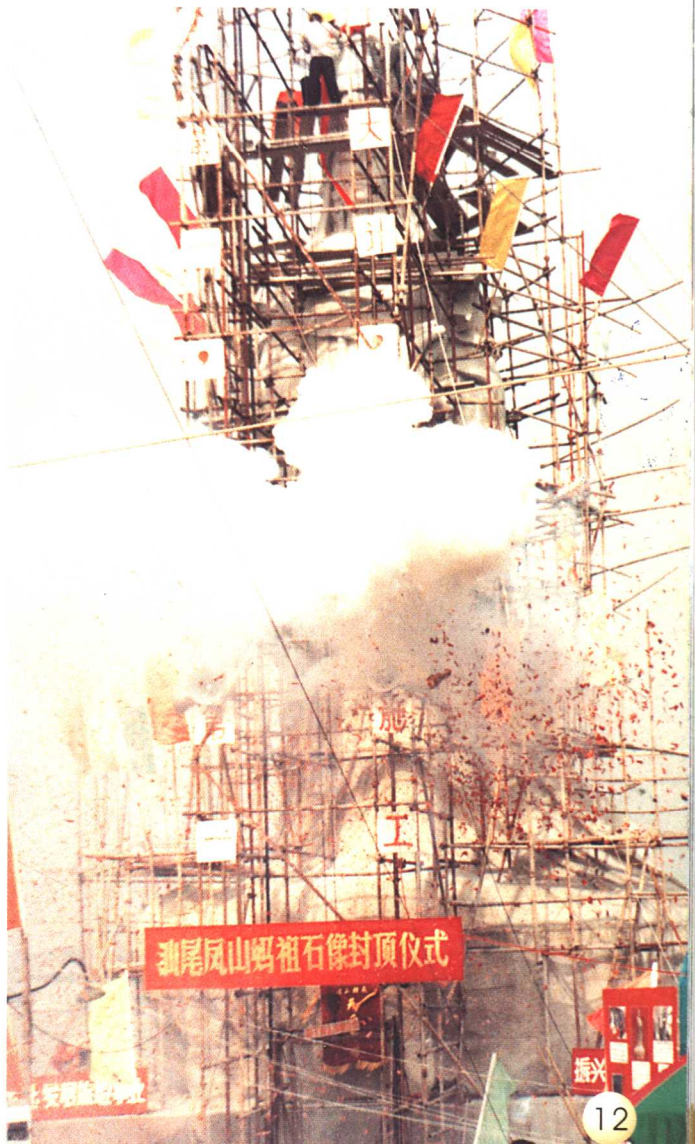


● 妈祖石像封顶

● 妈祖石像雕刻师王文生



● 妈祖石像捐资者吴丰淦、吴利勋及市、区领导参加石像剪彩





凤山祖庙

凤仪台景区的凤仪石牌坊为香港同胞黄瑶、徐少珠伉俪捐建，九五年建成。广东著名书画家赖少其先生、苏华女士、澳门著名书法家连家生先生为牌坊题字。



● 牌坊捐资者黄瑶先生亲临施工现场



● 凤仪牌坊紧张吊装



● 区委书记余立宪与黄瑶先生揭幕



● 管委会主任李可赠洋纪念屏

凤山祖庙与建设

● 香港同胞黄玉炳先生捐建的柴铺井园



● 凤仪台景区的十二生肖园



● 辛亥革命纪念亭



● 八达鞋业有限公司徐煜盛伉俪捐建的八达路





凤山祖庙



● 凤仪台上载歌载舞



● 妈祖圣迹馆景点之一



● 渔家船屋



● 海陆丰戏剧脸谱园



● 渔家风情陈列馆



● 园林式义冢园



● 广东省老促会会长罗天视察烈士陵园



● 鼎盖山革命烈士纪念碑园



● 曾炯坚先生、周民先生与区领导研究烈士碑修建方案