

分類
畫範

自習畫譜大全

啓功題



馬
駘
畫
寶

野焦署第



自习画谱大全(五)

出版者：荣 宝 斋

(北京琉璃厂西街19号)

发行者：新华书店北京发行所

印刷者：北京人民印刷厂

1983年1月第一版 印数：1—110·000

编号：8030—1311 定价：1.10元

(社53—168)

重印自习画谱说明

这本自习画谱，为画家马骥（马骥字企周）所作。初版于本世纪二十年代，当时曾被画家黄宾虹等所赞许，评为芥子园画谱之后又一杰作。

马企周先生用了五年时间，运用写生创作的实践经验，分为人物、山水、花鸟、虫鱼、走兽等一千多幅范画，编成这部画谱。并把画人物的要领、画山水怎样皴染、画花鸟如何取势等概括地写在每幅范画之上。其中描写历史题材的范画，关于历史出处，分别加以题名。这不仅对初学绘画的人，可以一目了然，並可供研究、鉴藏和欣赏绘画的人参考。

这部画谱，初版时共分二十四册。现在为了学习绘画和欣赏方便于翻阅，改为花果虫鱼、花鸟走兽、山水树石、人物故事一、二共五册，陆续出版。

美人百態畫譜目錄

上集

衛莊姜

羊后

凝香兒

武則天

張麗華

馮小憐

夏姬

西施

趙飛燕

鄭夫人

蔡文姬

洛神

薛濤

莫瓊樹

王昭君

一

二

三

四

五

六

七

八

九

十

十一

十二

十三

十四

十五

鈞戈夫人

上官昭容

桃葉桃根

飛鸞輕鳳

董雙成

管仲姬

楚蓮香

琵琶

班婕妤

山陰公主

卓文君

潘夫人

張姒

陳后

紅綃

綠珠

十六

十七

十八

十九

二十

二十一

二十二

二十三

二十四

二十五

二十六

二十七

二十八

二十九

三十

關盼盼

葉小鸞

平陽公主

孟才人

弄玉

吳絳仙

盧媚兒

木蘭

韓采屏

李夫人

柳氏

邢夫人

海陽妓

關元宮人

雲英

徐月英

三十一

三十二

三十三

三十四

三十五

三十六

三十七

三十八

三十九

四十

四十一

四十二

四十三

四十四

四十五

甘后 四

樊素 四

小蠻 五

下集

秦國夫人 一

紫雲 二

陰后 三

蘇蕙 四

賈愛卿 五

朱寶兒 六

官嫖 七

琴操 八

衛夫人 九

息夫人 十

李妙女 十一

瑩嫖 十二

孫夫人 十三

薛夜來 十四

魏國夫人 十五

樂昌公主 十六

實后 十七

謝道韞 十八

楊玉環 十九

朱淑貞 二十

梁夫人 二十一

壽陽公主 二十二

隨清娛 二十三

鶯鶯 二十四

紅拂 二十五

秦若蘭 二十六

公孫大娘 二十七

寵姐 二十八

虞姬 二十九

花蕊夫人 三十

梅妃 三十一

麗娟 三十二

戈小娘 三十三

粉兒 三十四

任氏 三十五

吳練鵲 三十六

二喬 三十七

嫦娥 三十八

張麗嬪 三十九

巫山神女 四十

金母 四十一

懿德后 四十二

張紅紅 四十三

趙合德 四十四

孫壽 四十五

織女 四十六

城皇女英 四十七

華綠華 四十八

王戎婦 四十九

劉采春 五十

衛壯姜

佳麗齊姜舊有名
裳黃衣綠可憐生
碩人詩句工描寫
純勝唐賢賦鮑情

丙寅六月下浣
卯池漁父始



羊后

陰教難禁一代謨猗房廢立在斯須
傷心中惆悵人奉抚况今知有丈夫
心周馬胎製於沈工



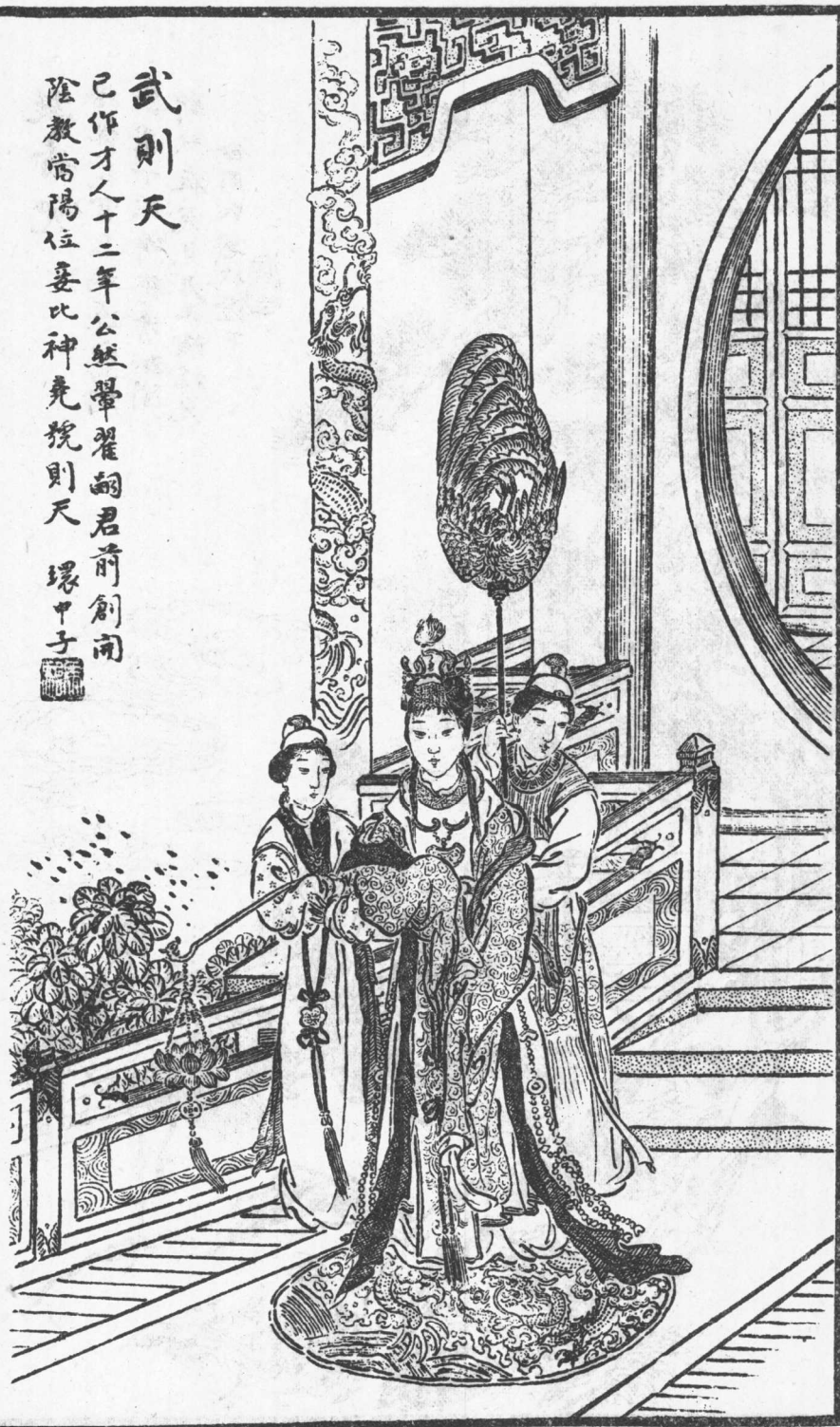
凝香兒

讚佛花宮玉漏遲
鸞翔鶴舞下瑤墀
穆清秋夜窈見君
玉瀆桂兒
合周氏寓於燈下



美人百態畫譜 上集

武則天
 已作才人十二年公然翬翟嗣君前創開
 陰教當陽位委比神堯號則天 環中子



張麗華

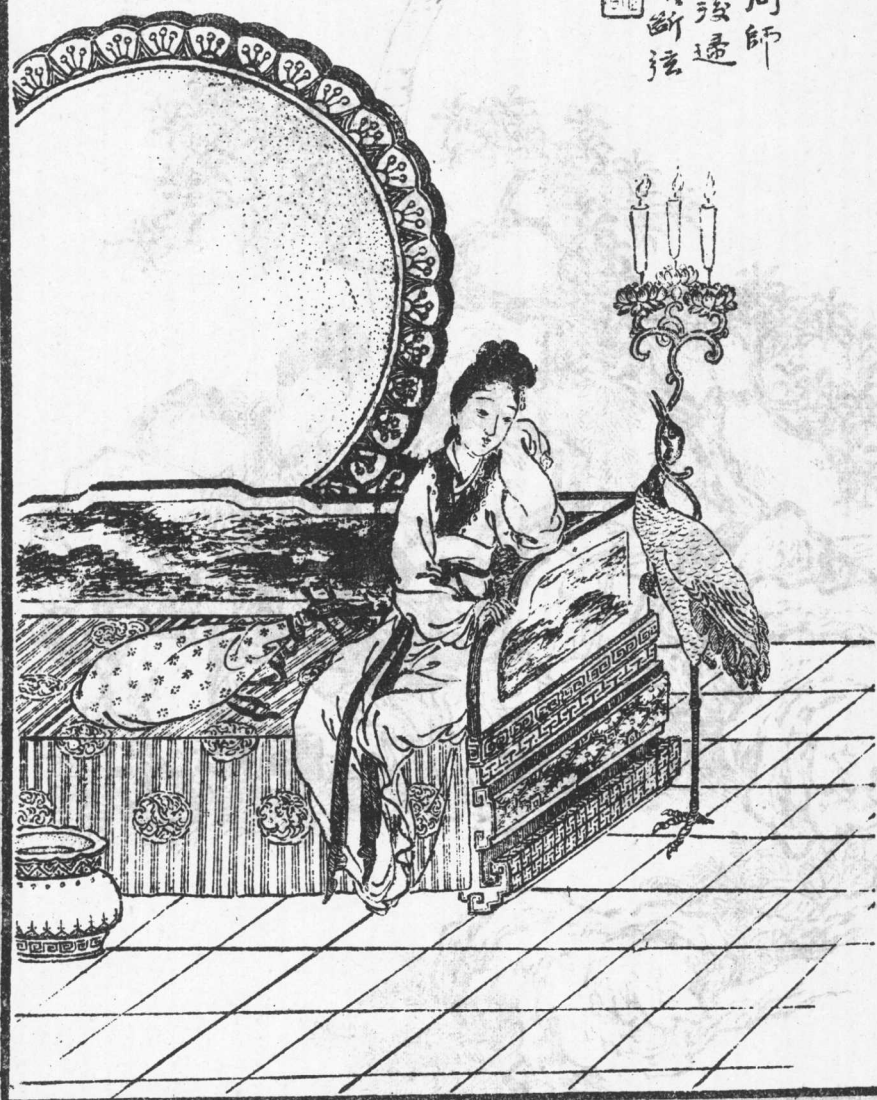
臨妝媚臉映朝霞
稱得佳人字麗華
不道胭脂易零落
一時競唱法庭花

仝周



馮小憐

一曲琵琶夜未眠周師
孤旅已闌上晉陽臨潞遙
何處空想鴛鴦續斷弦
卯池種父貽



夏姬

胡適株林從夏南靈公
月下我停驂百花開老
誰重就不信難皮少者三

全周馬姑



西施
芳姿自帶蕙西未許修以色与齊水
剩山殘吳越盡多年猶說浣紗溪

印地種父寫於海上



趙飛燕

堪笑殘雲漢家偏多異質使人誇
輕肌能作掌中舞細袖常凝石上花
丙寅春暮全周馬駘

中



鄧夫人

玉頰紅添絕世姿
宮人狂事點胭脂
君恩本自多憐惜
媚態非因
獼隨醫
印池漁父



蔡文姬
短夢恨駝影
逐雁飛馬
歸鄉心

