

蓬萊縣電業史



蓬萊縣電業局

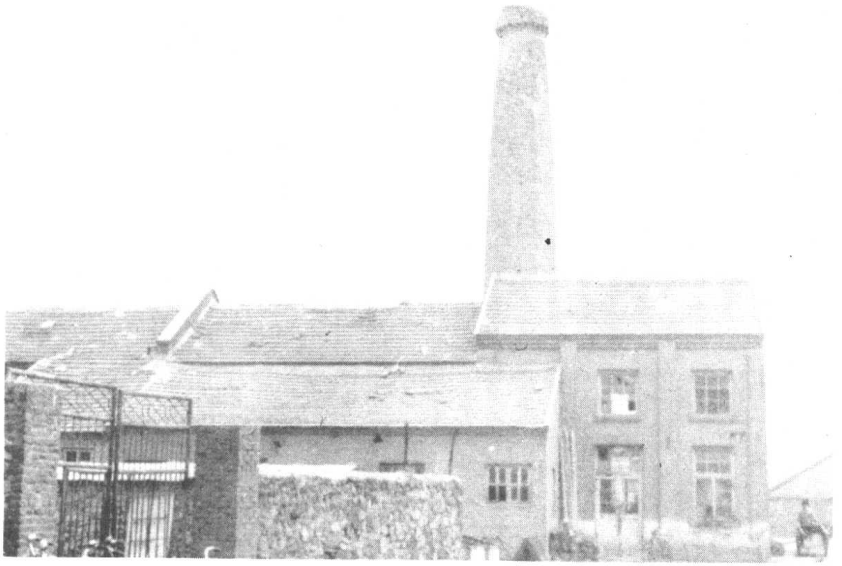
蓬萊縣電業局

一九八七年三月

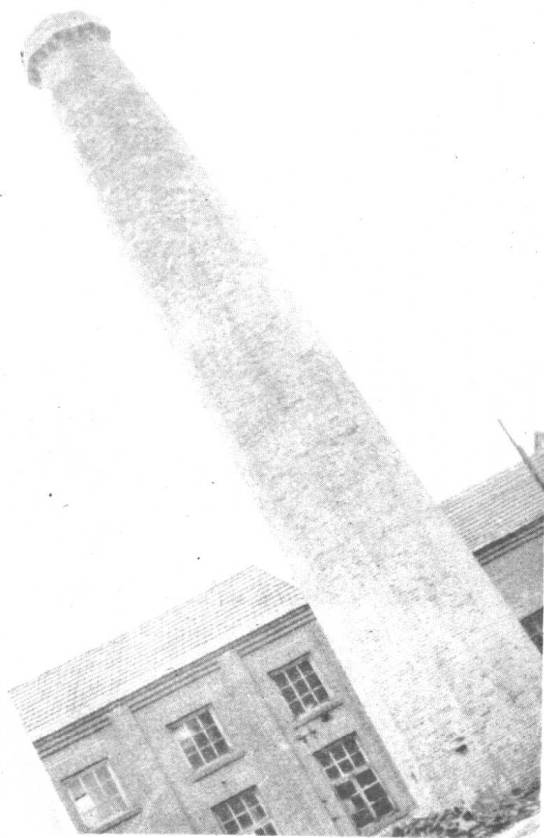


电业局领导审阅电业史

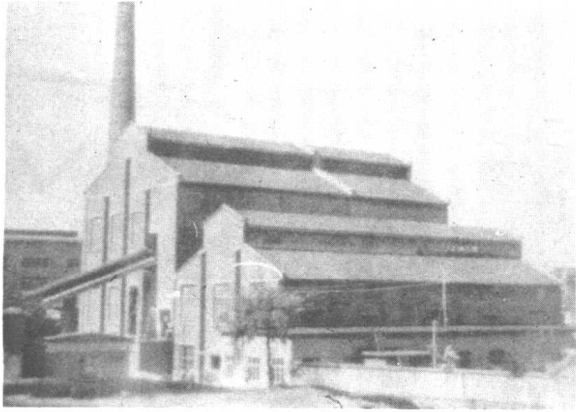
胡书本摄



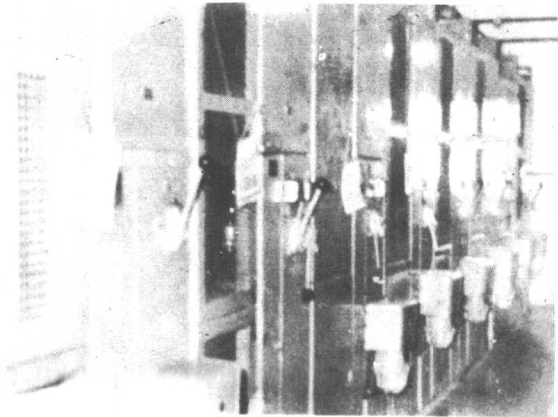
建国前发电厂主厂房



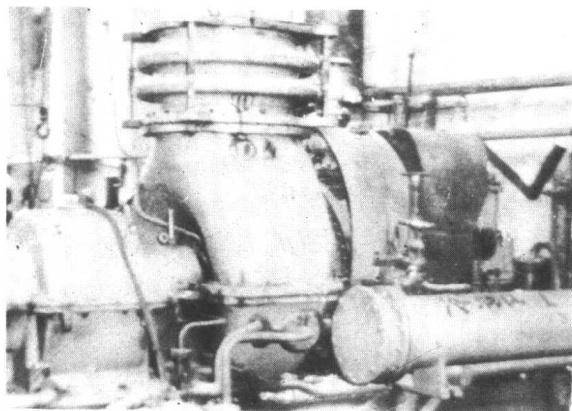
建国前发电厂大烟囱



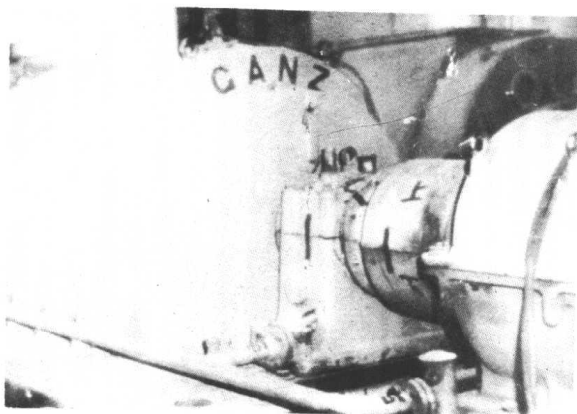
火力发电厂全景



火力发电厂高压室

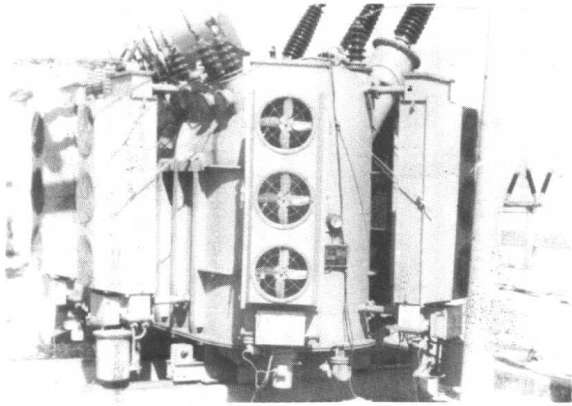


三号机汽轮机

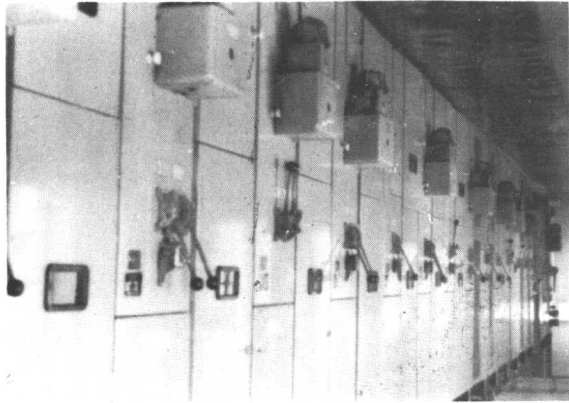


二、三号发电机

以上照片牟建华摄



蓬莱110千伏变电站5万^伏千安^安变压器



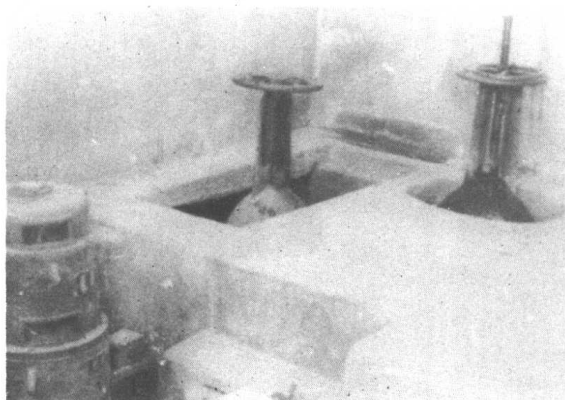
蓬莱变电站高压室



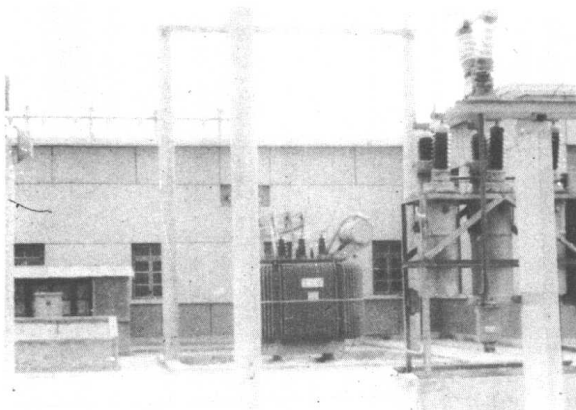
标准供电站——于家庄供电站



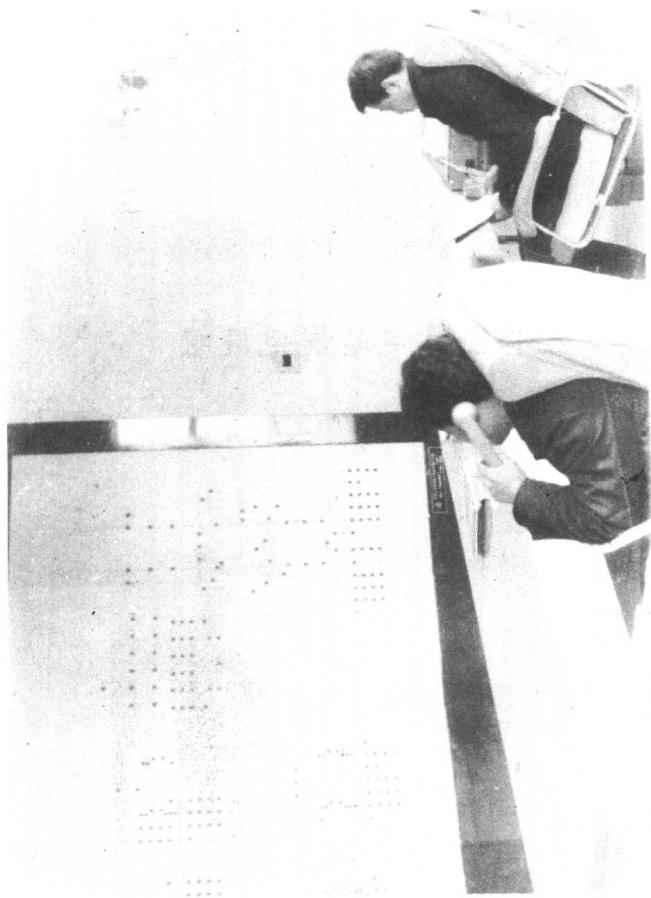
电业局校表室



王格庄水电站发电机组

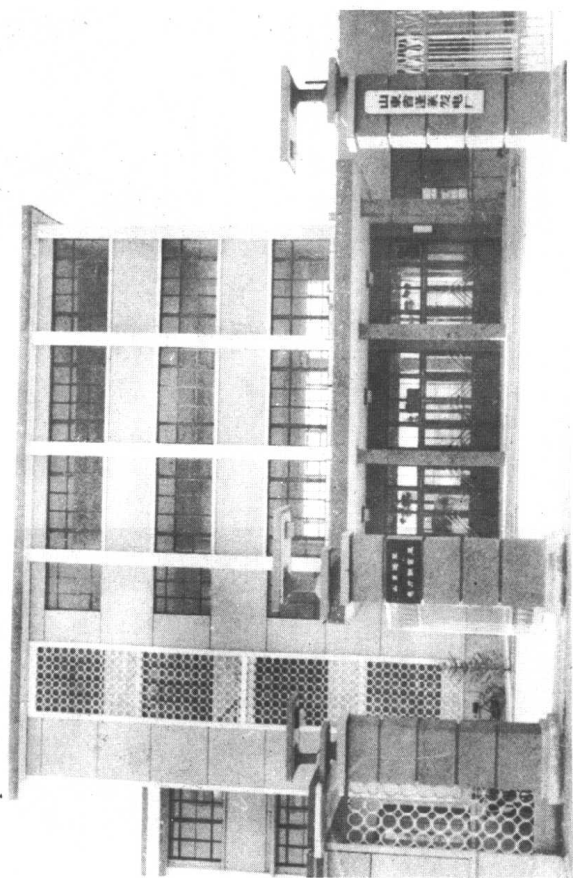


标准变电站——徐家集变电站

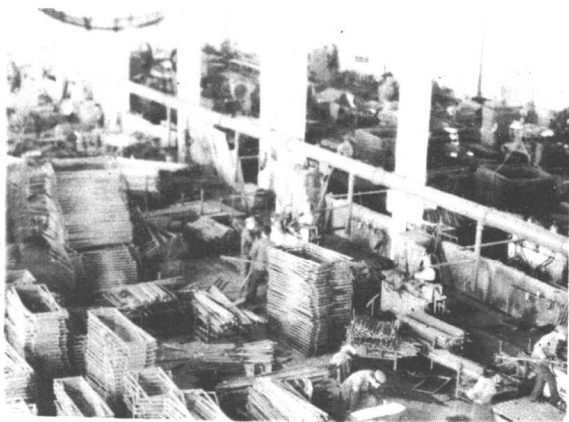


以上照片胡书本摄

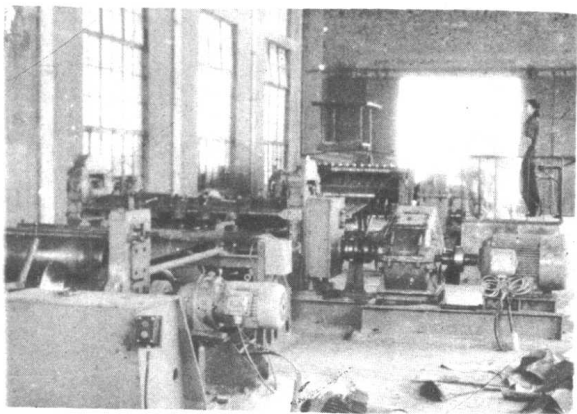
电业局调度室



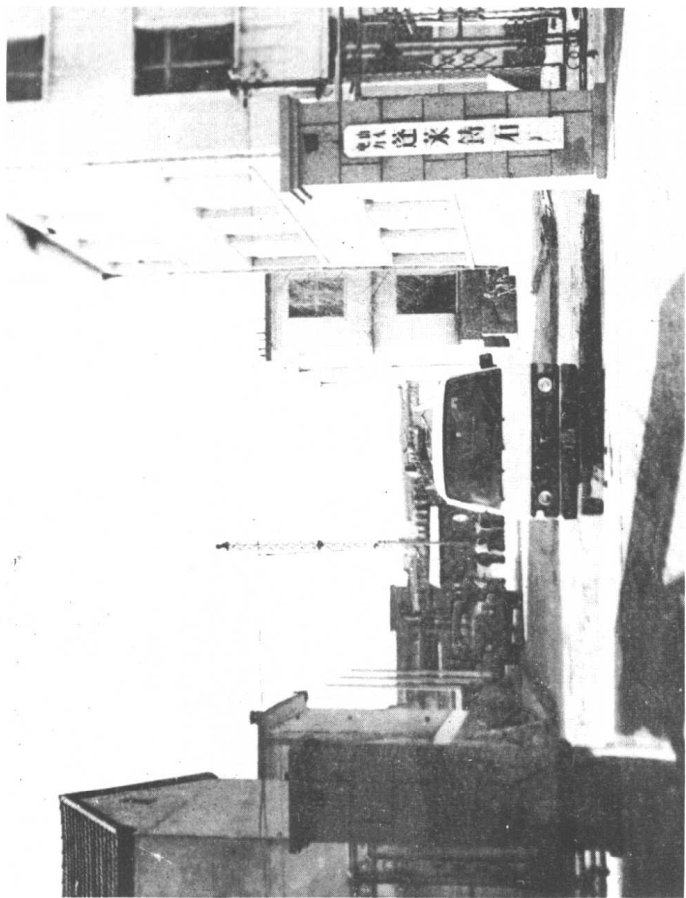
蓬萊電力鋼窗廠外景



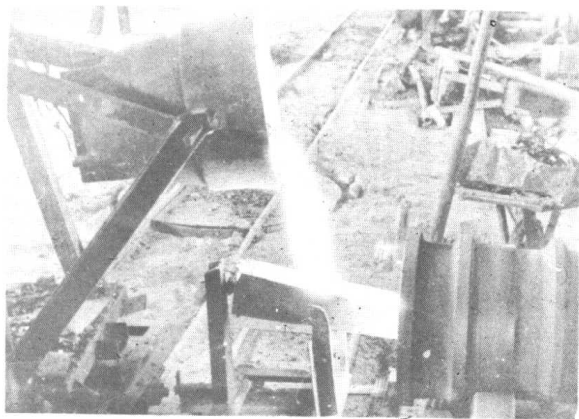
钢窗厂、钢窗车间



钢窗厂、剪板车间



蓬萊鑄石廠外景



铸石厂冶炼车间



铸石产品

编 印 说 明

根据1982年烟台电业局“关于烟台地区电业史志的编纂意见”，我局于1983年即着手蓬莱县电业史志的编纂工作。

认真地，系统地总结电力生产的发展历史，是振兴中华，加速四化建设的需要；是两个文明建设的需要；是一项上对祖宗、下对子孙，继往开来的千秋大业，也为历史留下有证可考的真实资料。这是历史赋予我们的光荣使命，也是我们当代人不可推诿的职责。

蓬莱县电业史是从蓬莱古城的第一盏灯写起，本着详今略古的原则，写下了电业发展的艰苦历程。为今后电力建设提供可靠的资料依据。从而可以扬长避短，发挥优势，少走弯路。

本史系电业发展的历史，至于电力修造中的两个企业，我们着重辑录钢窗厂的企业管埋部份和铸石厂的技术管埋部份。在这两个企业的资料中，从前者可以看出一个电力修造企业的发展过程；后者展现出在我国尚属建材工业新项目的铸石生产，在探索技术方面所走过的曲折道路。

由于编写者水平有限，经验不足，原始资料又残缺不全，因此错误和缺点肯定不少，甚望各级领导和同志们给予批评、指正。以便修改、补充，使本史能够真实地、全面地反映出我县电力生产发展的历程。为开创社会主义现代化建设的新局面发挥应有的作用。

蓬 莱 县 电 业 局

一 九 八 七 年 三 月

目 录

第一篇 概述	(1)
第一章 电力工业在我县国民经济中的作用	(1)
第二章 大事记	(8)
第三章 建国前的发电概况	(18)
第四章 机构设置和沿革	(21)
第一节 部门和单位的机构设置	(21)
第二节 部门和单位主要领导人	(24)
第三节 部门和单位党组织建设	(27)
第五章 我县电力工业现状	(31)
第二篇 发电阶段	(46)
第一章 地理概况	(46)
第一节 疆域	(46)
第二节 地质	(46)
第三节 山脉	(46)
第四节 河流	(46)
第五节 地下水	(47)
第六节 海域	(47)
第七节 航运线路	(47)
第八节 交通	(47)
第二章 我县电力生产的建设和发展	(47)
第一节 厂址的变迁	(47)
第二节 发电厂的发展过程	(50)
第三节 火力发电时期	(53)