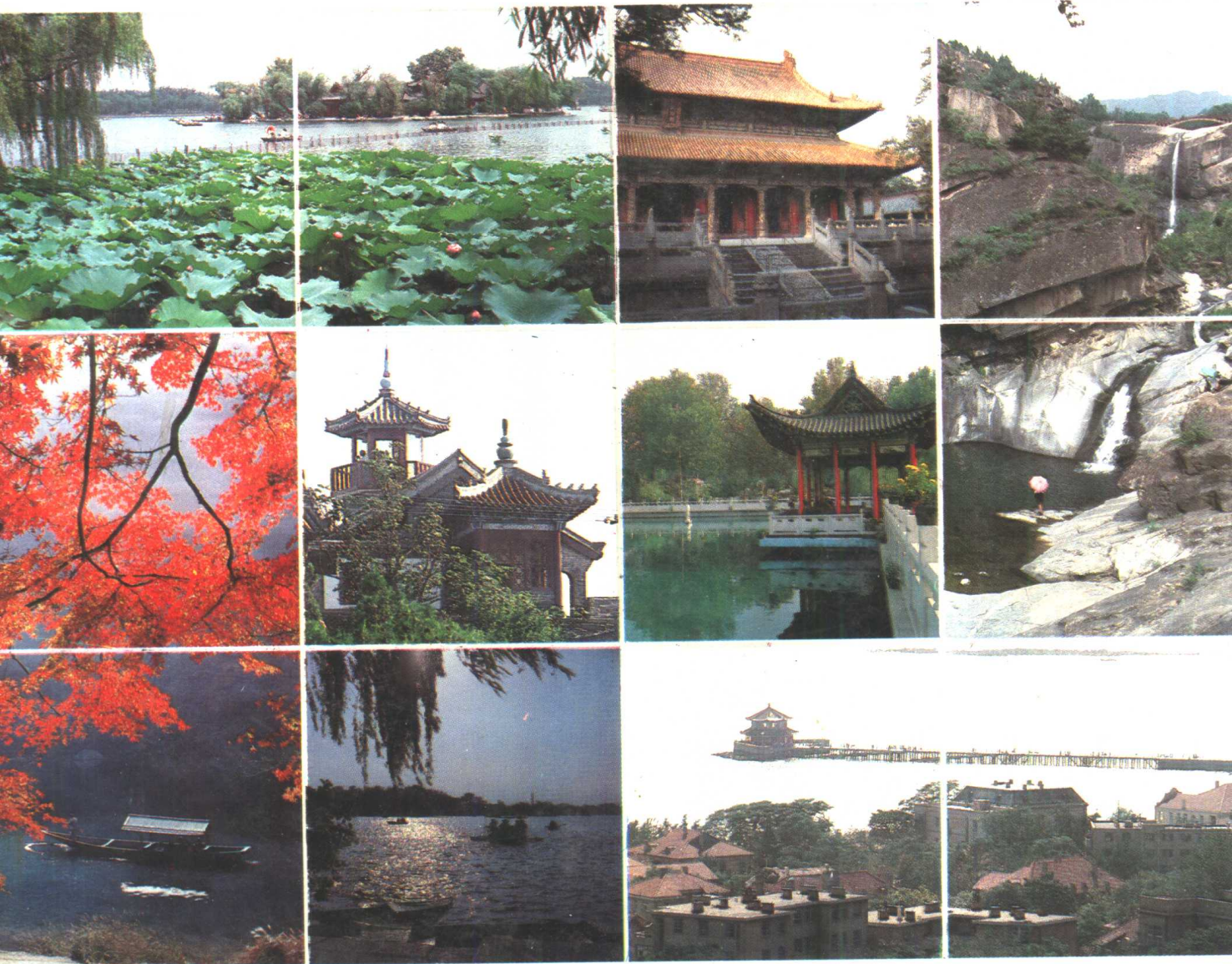


全国新产品集

山东分册



全国新产品信息服务中心
山东省经济委员会
山东经济报社

全 国 新 产 品 集

山 东 分 册

全国新产品信息服务中心
山东省经济委员会
山东经济报社
一九八五年十二月

大力开发新产品

振兴山东经济

子思

一九八五年三月

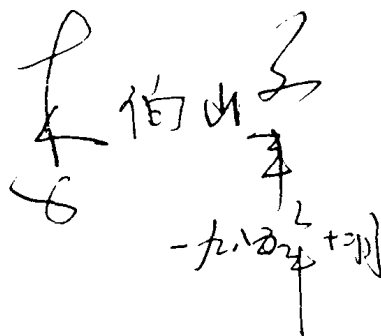
序

党的十一届三中全会以来，山东工业的面貌有了很大的改变。其中变化之一就是新产品、新品种大大多了起来。一九八三年到一九八五年，全省共开发新产品六千多种，其中有六百多种填补了国内空白，有一百二十七种获得了国家“金银奖”或“百花奖”。许多产品丢掉了“几十年一贯制”的老面孔，开始以新的功能、新的款式、新的花色和品种出现在消费者面前。

工业产品的不断开发创新，是企业技术进步的重要标志，也是开拓市场的必然要求。现在科学技术发展很快，群众的消费结构、消费习惯正在发生新的变化。特别是有计划商品经济的迅猛发展，对外开放的进一步扩大，使产品的竞争日趋激烈，工业企业面临着新的挑战。在这种情况下，死抱着老产品不放，因循守旧，是没有出路的。只有依靠技术进步，按照市场的需求变化，积极开拓创新，做到生产一代，研制一代，预研一代，不断用设计新颖独

具一格的新产品、新品种、新花色去适应消费,引导消费,带动需求,才能在激烈的竞争中立于不败之地,才能使企业永远充满生机和活力。

全国新产品信息服务中心会同我省有关部门编辑出版的这本《全国新产品集山东分册》,刊载了我省近几年来研制开发的部分新产品。这是我省工业战线三百多万职工智慧的结晶。希望这本集子的出版,对于沟通产销、扩大交流起到一定作用,更希望通过这本集子,使企业的干部职工从中受到一些启发,激励他们不断上新创新,向着更高的目标攀登!



李佑山
一九八二年

(本文作者系山东省经济委员会主任)

目 录

机 械

CBZ2 型系列高压齿轮泵	2
KGBTf—50KVA 三相晶闸管不停电电源设备 (U. P. S)	4
YT683HC 型后置发动机客车	6
QG07 型双轴五吨汽车全挂车	8
泰山牌 LWBG13 型半挂列车	10
泰山牌 LW20—1 型 20 吨半挂列车	12
YL16—20 型轮胎压路机	14
子午加速轴流式局部扇风机	16
QGAI 轻型铝合金气缸	17
QGBI	17
4GX—350A 型油田钻井用高压管汇	18
强力珩磨油石	18
K3A 型快换刀架	20
螺纹孔扳手夹紧式三爪钻夹头	21
R8 端面铣刀杆	22
M10—M36 G1/8—G2” 螺口圆板牙	22
BFGIAK 型单体分列式喷油泵	23
16BD—1 型全密封耐蚀泵	24
22BD—3	24
250HW—8 型蜗壳式混流泵	25
DS28 型三相三线有功电度表	26
YNZH—100 耐震压力表	27
SCH—2 型超声波测厚仪	28

SJH—102 镀层涂层测厚仪·····	29
GD—1 型钢芯铝导线断钢芯测试仪·····	30
SKW—2A 可调式微量呼吸检压仪·····	31
HY—X—Ⅲ型旋转式恒温摇瓶机·····	32
GXL—5 型橡胶带拉力试验机·····	33
QK300YB—1 动力钳·····	34
无电刷无风扇式 P3BK 型系列电动扳手·····	35
DCG—15 型电煤钻侧式供水器·····	36
CO ₂ 系列分马力单相电容起动异步电动机·····	37
Y280 三相异步电动机·····	38
Y 系列三相异步电动机·····	39
YLB 系列深井泵用三相异步电动机·····	40
DF—1500 汽油发电机组·····	41
QF—3—2 10500 伏汽轮发电机·····	42
TT—30—11 型三万千乏调相机·····	43
SL 7 系列低损耗电力变压器·····	44
SFS 7 低损耗电力变压器·····	44
SFPS ₃ —90000/220 低损耗电力变压器·····	45
火炬牌 DG— $\frac{330}{340}$ —KT 煤矿蓄电池式 电机车用特殊型铅蓄电池·····	46
火炬牌 KQ—304 可潜器用铅蓄电池·····	48
火炬牌 GGM— $\frac{2000}{3000}$ 固定用铅蓄电池·····	49
KY—KA20C 可移式螺杆冷冻机组·····	51
2FLSBA 半封闭制冷压缩机·····	52
SGD—320/15 型刮板输送机·····	53
500 米旁通气力输送装置·····	54
5—36—18D 排粉风机·····	55
MFD—35 型风扇式多级磨煤喷粉机·····	56

MQL—2000 煤气发生炉.....	57
QLB—450×450 型 100 吨平板硫化机	58
QLB—450×450×2 型 100 吨双层平板硫化机.....	59
J ₁ —360A、J ₁ —460、J ₁ —530 高速精密车床.....	61
2M9125 型多用磨床.....	62
Z28—20 滚丝机	63
Q12Y—12×2500 液压摆式剪板机.....	65
电阻焊罐身成型组合机.....	66
160T 摆动螺旋压力机.....	67
JA53—1000 吨双盘摩擦压力机.....	68
J58—160 吨电动螺旋压力机.....	69
Q3110B 滚筒抛丸清理机.....	70
S83140 双盘搅拌冷却机.....	71
S1125A 型辗轮混砂机.....	72
Q7530 型抛喷丸联合清理机	73
Q3313 型倾斜滚筒抛丸清理机	74
Q392 型通过式抛丸清理机.....	75
粉末静电喷涂成套设备	76
FHJ20/180 聚脂—环氧粉末	77
华丰牌 R4100 柴油机.....	79
泰山—650 型拖拉机.....	80
泰山—150 型拖拉机.....	82
YQ500—1 农用运输三轮车.....	83
ZL25A 型轮式装载机	84
SD960JC 集装箱半挂汽车列车	85
SD15HC 长材半挂汽车列车.....	86
SD960 半挂汽车列车	87
SD344A 后倾自卸汽车.....	87

SD343 侧倾自卸汽车	88
QG09 型双轴六吨汽车全挂车	89
84—29 型射孔弹	90
84—29 型四方位过油管射孔器	91

化 工

山泉牌 FFD—381 壳型铸造酚醛树脂	94
山泉牌 FX— ⁵¹¹ / ₅₁₃ 玻璃纤维塑料	94
山泉牌 J151 酚醛塑料粉	94
强力牌耐磨碳黑	96
塑料油膏	98
丙烯酸光固化木器清漆	100
MH—01 丙烯酸酯天然彩砂外墙涂料	102
QLB—D/Q400×400×2 平板硫化机	104
ZR—10 十溴二苯醚	105
氯烃—70	106
氯化胆碱	107
氯乙烯—偏二氯乙烯共聚乳浆	108
二氧化硫脲	109
橡胶促进剂—NS	110
M201 木糖醇酐油酸酯	111
S108 型硫酸生产用钒催化剂	113
AS 抗静电柔软剂	115
CPE—36 型氯化聚乙烯	116
二乙基羟胺	117
XC—W ₄₀ 毛纺油剂	118

橡胶防老剂 BLE	119
橡胶防老剂—SP	120
橡胶防老剂 RD	121
橡胶专用环烷酸钴	121
环烷酸酰胺	122
SS—2 水基动力液添加剂	123
RA101 原油破乳剂	124
AE—121 水溶性原油破乳剂	125
API—7041 原油破乳剂	126
SL—1 缓蚀剂	127
无铁硫酸铝	128
101MH 型漂浮铝粉浆	129
彩色铝粉浆	130
磷酸三甲酯	132
丙二酸二甲酯	133
一氯醋酸甲酯	133
二氯醋酸甲酯	134
FH—1 型腐植酸树脂	135
硅酸钾	136
硅酸钾钠	137
透明白碳黑	138
己二酸二辛酯 (DOA)	139
氟硼酸	140
ST207 烷氧基硅油	141
颗粒黄丹	142
AQ—301 型聚醋酸乙烯乳液	143
邻氨基对甲苯酚	144
JB—84 型萤光粉涂管粘合剂	145

ZR8211 不饱和聚酯	146
硅溶胶.....	147
氯丁阳离子胶乳.....	148
ST284—C 有机硅消泡剂	149
STU 氨基硅酮弹性体织物整理剂.....	150
YRL—A 阳离子乳化沥青.....	152
高 PVC 丙烯酸 BG—3 内墙涂料	153
ABS 塑料涂料.....	154
无光聚氨酯涂料.....	155
SH 长效防腐蚀涂料	156
新 L40—2 木船防污漆	157
83—2 钢壳船防污漆.....	158
1780 广谱防污涂料.....	159
B831 丙烯酸清漆	160
QJ8311 系列氯化氯丁胶涂料	161
C04—42 无苯醇酸磁漆.....	163
多元素颗粒肥.....	164
干碳酸氢铵.....	164
碳酸氢铵化肥添加剂.....	165
助壮素.....	166
40%水剂乙烯利.....	167
QNR—13 型久—马复合农药乳化剂.....	168
50%久—马复合乳剂.....	169
三氯杀虫酯 7504	170
涕灭威 (3%颗粒剂)	171
WY—83 型印刷聚丙烯塑料油墨.....	172
RMⅢ—525 型三级煤矿许用乳化炸药.....	173
RMⅣ—525 型四级煤矿许用乳化炸药.....	174

ZR 型乳化油炸药	175
防锈乳化油	176
锅炉化学清灰剂	177
KF—301 除垢剂	178
食用纯碱	179
H30—9 环氧胶	181
RM—1 橡胶金属硫化胶粘剂	182
BCL—A 型粘接剂	183
H 型热熔胶	185
J—611 型金属填补胶	186
水果气调保鲜专用薄膜	187
氯化氯丁橡胶	188
绉纹衬里手套	190
足球鞋	190
橡塑全胶鞋	191
硫化旅游鞋	192
大口径排吸水胶管	193
橡塑夹布胶管	194
846 型硬质输水胶管	195
趋高压大长度钢丝编织液压胶管	196
尼龙难燃运输带	198
窄型联组三角带	199
精密机械隔微振用橡胶空气弹簧	200
G _L ^J 44H 化肥专用高压角式 ^{截止} 节流 _阀	201
TOC—201 型总有机碳分析仪	202
SP—502 微机控制的多功能气相色谱仪	203
八瓦全折轮胎成型机头	205
三角型六瓦全折轮胎成型机头	206

轻 工

MZB—1201 型单层刨花板生产线·····	208
唐龙轻身酒·····	210
强力牌增强复合牛皮纸·····	212
金鹿牌载重自行车·····	214
QS6—14 型六组双滴料行列式制瓶机·····	216
长城牌铝合金门窗·····	218
箭牌食用明胶·····	219
果 胶·····	220
高果糖浆·····	221
L—赖氨酸 ·····	222
食品级碳酸氢铵·····	223
大虾调味盐·····	224
青食牌菠萝豆·····	225
青食牌巧克力·····	226
青食牌脆饼·····	227
牙山牌强化婴儿奶粉·····	228
仙姑顶牌味美思·····	229
肥桃酒·····	230
栈桥牌按摩乳·····	231
鲁光牌粉刺露·····	232
新型日化合成香料·····	233
A 型釉上丝网颜料·····	234
丝网白色颜料、镉黄色剂·····	235
氧化银·····	236
无苯凹印塑料油墨·····	237
网印印花粘合剂·····	238

小鸭牌液体洗涤剂·····	239
阻燃聚乙烯泡沫装饰板·····	240
压纹印刷涂料纸·····	241
双鹤牌无铅超级压光漂白纸·····	242
电子计算机记录纸·····	243
电子计算机连续打印记录纸·····	244
双鹤牌无毒标签纸·····	245
饼干包装原纸·····	246
冰棍包装原纸·····	247
复印纸·····	248
电池棉纸·····	249
金穗牌药物卫生纸·····	250
牛皮箱板纸·····	251
涂布白版纸·····	252
梅花牌低定量涂料画报纸·····	253
防护面罩纸·····	255
研磨盘基纸·····	256
泰山牌玻璃纸胶带·····	257
成型礼帽·····	258
粘合衬新工艺西服·····	259
薄型猪正面服装生活手套革·····	259
聚氨酯发泡鞋底·····	260
冷粘拖跟布鞋·····	261
印磷火柴盒·····	262
金燕牌工艺美术台笔·····	263
安牌 500 毫升轻量白酒瓶·····	264
BL—S 型塑料可调式百叶窗帘·····	265
JL2.5 自动卷帘·····	266

安全保险插销（系列）产品	266
铝基稀土镁合金制品	267
不锈钢火锅	268
MS833 型弹子门锁	269
金峰牌 841 型内门内销锁	270
844 型铐锁	271
刺猬牌针刺针	272
红叶、白兰、莲花牌手缝针	273
82B 型三头调节式玻璃刀	273
天鹅牌涂塑卷尺	274
酚醛树脂玻璃纤维布钓鱼竿	275
1 [#] 仿金铜	276
家用电器焊接冷拔钢管	277
板式散热器	277
CP—II 型住宅厨房排风设备	278
组合式发热线	279
新型电热水壶	280
不锈钢自动控温电热开水桶	281
ZC500/2 型紫外线饮水消毒器	282
双功能自选通话器	283
BY150 型家用电冰箱	284
HGS—45 型飞机专用秤	285
HDS—50/100 型塑料薄膜专用秤	286
多用木工电刨	288
双刀平毯机	288
JSB800（B）酒精导向筛板粗馏塔	289
ZND1 型水平带式真空洗浆机	290
GM 型条母加工自动机床	292

BLZ ₁₀ 回转式制瓶机·····	293
ZQJ450 型液压猪头切割机·····	294
TQ05 型家禽脱毛机·····	295

纺织 丝绸

色织涤纶低弹花呢·····	298
色纤维纶纱·····	300
稀土染色毛华达呢·····	301
涤纶低弹长丝棉维交并西服呢·····	302
17027 彩点花呢·····	303
05011 顺毛兔毛女式呢·····	303
05010 05012 松结构兔毛女衣呢·····	304
涤花呢·····	305
仿毛呢·····	306
仿毛华达呢·····	307
涤纶轧花绸·····	308
层花绸·····	309
喜乐呢·····	310
12—841206 涂层尼丝纺·····	312
古香缎·····	313
涤丰绸·····	314
花美绉·····	315
519—55 星绉缎·····	316
841001 康乐呢·····	317
双面夹丝布·····	318
单面涤盖棉足球服·····	319

轧花仿麂皮绒·····	320
枪刺化纤胶背地毯、挂毯·····	320
棉维 103 [#] 强力运输带帆布·····	321
涤亚麻混纺纱线·····	322
维纶牵切纱线绳·····	323
LB12—1 型立式自动领布剪裁机·····	324
YFA022—6 型多仓混棉机·····	325
GD301— $\frac{180}{200}$ 型浆丝机·····	326
K144G—180 型浆丝机·····	327
MT911—200 型螺旋喷射式烧毛机火口·····	328
G 二	
BC272 F 型三联梳毛机·····	329
H 四	
C111C 型黄麻头道梳麻机·····	330
YNH125 型连续扩容蒸发器·····	331
GA615F 型自动换梭织机·····	333

电 子

冬梅牌 BSL—12A 型便携式调频调幅收录机·····	336
华光 II 型计算机—激光汉字编辑排版系统·····	337
耀灵牌 DJS—033 微型计算机·····	338
冬梅牌 TSL—21 型台式全立体声收录机·····	339
C12 型推拉式圆型连接器·····	341
CJZ ₁ 、CJZ ₂ 型双列直插式集成电路插座·····	342
压电级铌酸锂晶体·····	343
CA 型固体电解质烧结钽电容器·····	344
CJ22A 型金属化纸介电容器·····	345