

人体解剖学图谱

Rentijieponxuetupu



华山冶金医学专科学校
武汉冶金医学专科学校

编绘

一九七八年十一月十日



上

救死扶傷，實川
革命的人道主義
張大東

前 言

在英明领袖华主席抓纲治国的伟大战略决策指引下，举国上下意气风发，以战斗的姿态开始了第二次“长征”，迈出向四个现代化进军的矫健步伐前进！前进！！我们在党组织的亲切关怀和鼓励下，为了提高形态学的教学质量，加强两个学校基础知识、基础理论的学习和理介，共同编绘了这本“人体解剖图谱”。

本图谱采用黑白线条绘制，力求说明问题，以适应学生学习和临床医生参考之用。在73年华山冶金医专编绘的《人体解剖图谱》的基础上，重新审编，增添了百余幅的细胞亚微结构等，部分地反映了人体形态学近代进展情况。全书共收集国内外有关部分书籍进行编绘、改绘、自绘约500余幅。

本书以细胞组织学、胚胎学、系统解剖学等依次排列。每一部分先介绍大体结构，一般光学显微镜观察而后介绍电子显微镜观察，由宏观到微观，由表及里，由浅及深，循序渐进。

由于水平有限，时间仓促，虽然作了一定的努力，但遗漏、错误以及不妥之处在所难免，故殷望同志们提出宝贵意见。

华山冶金医学专科学校 解剖教研组
武汉冶金医学专科学校

目 录

第一部分 细胞学

图 1	细胞模式图	(1)
图 2	光镜下的线粒体	(1)
图 3	光镜下的高尔基体	(1)
图 4	色素颗粒、脂肪滴	(2)
图 5	动物细胞的各种形态	(2)
图 6	细胞的直接分裂	(3)
图 7	细胞的间接分裂	(3)
图 8	细胞内蛋白质合成的示忌图	(4)
图 9	细胞和细胞器结构的立体模式图	(5)
图 10	细胞结构的电镜观察模示图	(6)
图 11	细胞的模性结构示忌图	(6)
图 12	单位膜结构图	(7)
图 13	细胞管泡系统	(7)
图 14	内质网的电镜观察	(7)
图 15	染色体	(8)
图 16	高尔基体立体模示图的电镜观察	(8)
图 17	溶酶体的形成与消化过程	(9)
图 18	线粒体与溶酶体	(10)
图 19	图示线粒体基粒的分布 线粒体基粒的位置和结构示忌图	(10)
图 20	线粒体内生化活动示忌图	(11)
图 21	线粒体的电镜模示图	(11)
图 22	线粒体的电镜观察(一)	(11)

图 22	线粒体的电镜观察(二)	(12)
图 23	中心体的电镜观察	(12)
图 24	过氧化体的电子显微镜图	(13)
图 25	微管的电镜观察示忌图	(13)
图 26	细胞核的电子显微镜观察	(14)
图 27	遗传信息的转录和翻译示忌图	(14)

第二部分 基本组织

图 28	单层扁平上皮	(15)
图 29	复层扁平上皮——食管	(15)
图 30	复层扁平上皮	(16)
图 31	皮肤——示角质层	(16)
图 32	基膜的电子显微镜观察	(17)
图 33	单层立方上皮	(17)
图 34	单层柱状上皮	(17)
图 35	假复层纤毛柱状上皮	(18)
图 36	移行上皮	(18)
图 37	疏松结缔组织	(18)
图 38	致密结缔组织	(19)
图 39	脂肪组织	(19)
图 40	网状组织	(20)
图 41	透明软骨	(20)
图 42	骨结构图	(21)
图 43	骨组织立体结构模示图	(21)
图 44	骨组织(磨片)高倍镜观	(22)
图 45	平滑肌	(22)
图 46	分离之平滑肌	(22)
图 47	横纹肌纤维	(23)
图 48	横纹肌	(24)

图49	骨骼肌纤维连续放大模式图	(25)
图50	蛙缝匠肌肌浆网 和横管的模式图	(26)
图51	心肌(纵、横切面)	(26)
图52	心肌	(27)
图53	心肌纤维电子 显微镜下的结构模式图	(28)
图54	神经元	(29)
图55	神经元胞体结构 的电子显微镜观察	(30)
图56	神经元模式图	(30)
图57	一条神经纤维的 立体模式图	(31)
图58	游离神经末梢	(31)
图59	触角小体及终球	(31)
图60	环层小体	(32)
图61	肌纤维的运动终板	(32)
图62	肌梭和它的神经	(33)
图63	神经胶质	(34)
图64	胶质细胞“脚板” 与毛细血管的关系	(34)

第三部分 胚胎学概要

图65	人的精子	(35)
图66	人的精子形态模式图	(35)
图67	人的精子演化示意图	(36)
图68	人的卵细胞	(37)
图69	卵的受精过程之一	(37)
图69	卵的受精过程之二	(38)
图70	受精卵的细胞分裂	(39)
图71	胚泡的形成	(39)
图72	早期人胚发育图	(40)
图73	人胚的植入	(41)
图74	人胚早期发育	(42)
图75	人胚体形初步形成	(42)
图76	人体胎膜的形	(43)

图77	人胚早期形态和大小变化	(44)
图78	胎 盘	(44)
图79	消化管的早期形成	(45)
图80	肠管发生时的位置变化 及其与系膜的关系	(46)
图81	睾丸下降	(47)
图82	心脏发生	(47)
图83	泌尿系发生	(48)
图84	(一)面部发生	(49)
图84	(二)面部先天性畸型	(50)
图85	呼吸系发生	(51)
图86	神经系统先天性畸型	(51)
图87	神经系发生	(52)

第四部分 运 动 器

图88	全身骨骼	(53)
图89	骨的结构	(53)
图90	颅的前面观	(54)
图91	颅的侧面观	(55)
图92	颅底外面观	(56)
图93	颅底内面观	(57)
图94	颅正中切面	(58)
图95	颅骨顶面观	(59)
图96	婴儿颅骨	(59)
图97	枕 骨	(60)
图98	颞骨的前、后面	(61)
图99	颞骨外侧面	(62)
图100	颞骨内侧面	(62)
图101	蝶骨上面	(63)
图102	蝶骨前面	(63)
图103	蝶骨后面	(64)
图104	下 颌 骨	(64)
图105	下颌骨整体观	(65)
图106	胸 廓	(65)
图107	脊 柱	(66)
图108	椎骨——示颈椎、胸椎	(67)

图108 椎骨——示腰椎	(68)	图144 足部关节	(94)
图109 骶、尾骨	(68)	图145 全身肌肉——前面	(95)
图110 第一、二肋骨	(69)	图146 全身肌肉——后面	(96)
图111 胸 骨	(69)	图147 肌的形状	(97)
图112 上肢骨	(70)	图148 筋膜与肌间隔	(97)
图113 肱骨、尺骨及桡骨	(71)	图149 腱 鞘	(97)
图114 锁骨及肩胛骨的前面	(72)	图150 头面部肌肉	(98)
图115 锁骨及肩胛骨的背面	(72)	图151 表情肌	(98)
图116 手 骨	(73)	图152 颈部肌(浅层)	(99)
图117 髌 骨	(74)	图153 颈部肌(中层)	(99)
图118 下肢骨	(75)	图154 颈部肌(深层)	(100)
图119 股骨、胫骨及腓骨	(76)	图155 舌骨肌群	(100)
图120 距骨、跟骨	(77)	图156 胸、腹部肌(浅层)	(101)
图121 足 骨	(78)	图157 胸、腹部肌(中层)	(102)
图122 足 弓	(78)	图158 胸、腹部肌(深层)	(103)
图123 关节构造	(79)	图159 背部肌(浅层)	(104)
图124 下颌关节	(79)	图160 背部肌(深层)	(105)
图125 胸肋关节	(80)	图161 膈肌与腹后壁肌	(106)
图126 颈椎的连接	(81)	图162 上肢肌前面(浅层)	(107)
图127 脊柱的连接	(82)	图163 上肢肌前面(中、深层)	(108)
图128 上肢关节	(83)	图164 上肢肌背面(浅层)	(109)
图129 上肢各关节	(84)	图165 上肢肌背面(深层)	(109)
图130 下肢带骨的连接与髋关节	(85)	图166 肩、肘部滑液囊(前)	(110)
图131 前臂骨间膜	(85)	图167 肩、肘部滑液囊(后)	(110)
图132 髋髌关节	(86)	图168 手部肌群	(111)
图133 骨 盆	(86)	图169 三角肌止点	
图134 骨盆径线	(87)	上、下骨折分析	(112)
图135 奈拉通氏线	(87)	图170 桡骨干骨折后的位移	(112)
图136 卡布兰氏点	(87)	图171 旋前肌群与旋后肌群	(113)
图137 下肢关节	(88)	图172 大腿后肌群(右侧)	(114)
图138 髋关节	(89)	图173 腰肌与股内侧肌群	(114)
图139 膝关节前面观	(90)	图174 下肢肌前面(浅层)	(115)
图140 膝关节内面观	(90)	图175 下肢肌前面(深层)	(115)
图141 膝关节后面观	(91)	图176 下肢肌后面(浅层)	(116)
图142 膝关节的结构	(92)	图177 下肢肌后面(深层)	(117)
图143 踝关节——示韧带	(93)	图178 股骨骨折的移位	(118)

图179	足底肌	(119)
图180	睾丸、精索被膜 与疝囊的关系	(120)
图181	腹股沟管内解剖	(120)

第五部分 内脏器官

图182	消化系统图	(121)
图183	消化管壁的结构	(122)
图184	口腔表面的解剖	(122)
图185	乳牙(右侧)	(123)
图186	右侧恒牙(舌面)	(123)
图187	纵锯开的牙	(123)
图188	舌	(124)
图189	咽交叉及 腭扁桃体的血液供应	(125)
图190	咽肌和咽腔	(126)
图191	食管与胃	(127)
图192	食管上段横切面	(127)
图193	胃(前面观)	(128)
图194	胃壁肌层	(128)
图195	胃粘膜	(129)
图196	X线下的胃型	(129)
图197	胃底部纵切面	(130)
图198	胃底腺(高倍镜)	(131)
图199	胃底腺主细胞 电子显微镜观察	(132)
图200	胃底腺颈粘液细胞 电子显微镜观察	(133)
图201	胃底腺壁细胞 的电子显微镜观察	(133)
图202	小肠各段特点	(134)
图203	十二指肠横断面	(134)
图204	小肠纵切面	(135)
图205	小肠绒毛	(136)
图206	小肠绒毛的纵切面	(137)
图207	横结肠(断面)	(137)
图208	大肠纵切面	(138)
图209	回盲部内部结构	(138)
图210	兰尾的位置	(139)
图211	兰尾的横断面	(139)
图212	直肠的位置和弯曲	(140)
图213	直肠内部结构	(141)
图214	唾液腺	(141)
图215	肝	(142)
图216	肝、胆囊、 十二指肠及胰	(143)
图217	肝的毗邻	(144)
图218	肝的低倍镜观	(145)
图219	肝窦	(145)
图220	肝细胞的 电子显微镜下观察	(146)
图221	肝内引流和结构基础	(147)
图222	肝小叶内循环 的调节装置	(148)
图223	Dissr氏间隙	(148)
图224	胆囊、胰腺和十二指肠	(149)
图225	胆囊的变异	(150)
图226	胰腺内部结构	(150)
图227	胰腺低倍镜观察	(151)
图228	胰腺高倍镜观察	(151)
图229	胸、腹部划线与分区	(152)
图230	胸、腹部脏器浅面观	(153)
图231	胸、腹部脏器之一	(154)
图232	胸、腹部脏器之二	(155)
图233	胸、腹部脏器之三	(156)
图234	胸后壁及腹后壁观	(157)
图235	腹膜腔分区	(158)
图236	小网膜的内容	(158)
图237	腹腔横切面和矢状切面	(159)
图238	网膜囊	(160)
图239	正常胆囊动脉 及Caio t三角	(160)

- 图240 呼吸系统图……………(161)
- 图241 头部正中矢状切面
与付鼻窦……………(162)
- 图242 喉的结构……………(163)
- 图243 喉软骨……………(163)
- 图244 喉肌……………(164)
- 图245 喉腔……………(165)
- 图246 声带与声门裂……………(166)
- 图247 气管与支气管……………(167)
- 图248 肺……………(168)
- 图249 肺泡与血管模式图……………(169)
- 图250 肺切片……………(170)
- 图251 肺小叶结构模式图……………(171)
- 图252 肺泡壁的内面观……………(172)
- 图253 呼吸膜电子
显微镜分层图……………(172)
- 图254 肺与胸膜体表标志(前)…(173)
- 图255 肺与胸膜体表标志(后)…(174)
- 图256 泌尿系统图……………(175)
- 图257 肾的位置……………(176)
- 图258 右肾冠状切面……………(176)
- 图259 肾的固定装置……………(177)
- 图260 肾段及肾动脉分布图……………(178)
- 图261 肾段动脉(右肾)……………(178)
- 图262 马蹄肾……………(179)
- 图263 肾的变异……………(179)
- 图264 肾蒂与肾上腺的血管……………(180)
- 图265 肾皮质切面(低倍镜)……………(180)
- 图266 肾小管模式图……………(181)
- 图267 肾皮质切面(高倍镜)……………(181)
- 图268 肾髓质结构……………(182)
- 图269 人肾脏肾小囊内层细胞
与毛细血管内皮之间的关系
(电镜模式图)……………(183)
- 图270 正常肾小球结构示意图……………(184)
- 图271 肾小体模式图……………(185)
- 图272 肾小球的
电子显微镜观……………(185)
- 图273 肾小球毛细血管壁
一部分立体模式图……………(186)
- 图274 肾滤过膜的电镜观察……………(186)
- 图275 输尿管的位置与形态……………(187)
- 图276 输尿管横切面……………(187)
- 图277 男性盆腔矢状切面……………(188)
- 图278 膀胱、精囊腺、
前列腺及尿道球腺……………(189)
- 图279 精路……………(189)
- 图280 膀胱及男性尿道……………(190)
- 图281 阴茎海绵体(下面观)……………(191)
- 图282 阴茎……………(192)
- 图283 阴囊层次模式图……………(193)
- 图284 阴囊……………(193)
- 图285 曲细精管……………(194)
- 图286 前列腺……………(194)
- 图287 附睾管……………(195)
- 图288 女性盆腔矢状切面……………(196)
- 图289 女性生殖器……………(197)
- 图290 子宫内膜切片及子宫内
膜周期变化(一、二、三)…(198)
(四、五)……………(199)
- 图291 卵巢组织切片……………(200)
- 图292 女性外生殖器……………(200)
- 图293 男性会阴……………(201)
- 图294 男性会阴肌……………(202)
- 图295 女性会阴图……………(203)
- 图296 女性会阴浅袋……………(203)
- 图297 盆膈肌……………(204)
- 图298 乳腺……………(204)
- 图299 乳腺(切面)……………(205)
- 图300 之一 乳腺上皮的分泌状态
之二 图示包在肌上皮
细胞内的乳腺泡……………(206)

第六部分 循环系统

- 图301 大小循环模式图……………(207)
- 图302 心脏的位置……………(207)
- 图303 心脏及大血管
根部前面观……………(208)
- 图304 心血管后面观……………(209)
- 图305 右心房、右室内面观…(209)
- 图306 心内结构(示左心房)……(210)
- 图307 心办膜……………(211)
- 图308 大血管根部图……………(211)
- 图309 心音听诊部位……………(212)
- 图310 心脏A、V配布……………(212)
- 图311 心脏的A、V
配布模式简图……………(213)
- 图312 心包……………(213)
- 图313 心脏的刺激传导系统……(214)
- 图314 窦房结的位置
及形态模式图……………(214)
- 图315 房室连接区模式图……………(215)
- 图316 心脏大血管根部图……………(215)
- 图317 心肌内神经末梢模式图…(216)
- 图318 心脏交感、付交态神经和
传入神经供应模式图……(217)
- 图319 心脏的神经支配……………(217)
- 图320 心脏的x线下示意图……(218)
- 图321 全身动脉图……………(219)
- 图322 头颈部的动脉……………(220)
- 图323 颈外动脉之一……………(221)
- 图324 颈外动脉之二……………(222)
- 图325 上肢动脉……………(223)
- 图326 腋动脉……………(223)
- 图327 肱动脉……………(224)
- 图328 手的动脉……………(224)
- 图329 肋间血管……………(225)
- 图330 腹主动脉……………(226)
- 图331 腹腔动脉之一……………(227)
- 图332 腹腔动脉之二(胃后面)…(228)
- 图333 肠系膜上动脉……………(229)
- 图334 肠系膜下动脉……………(229)
- 图335 男性盆腔动脉……………(230)
- 图336 女性盆腔动脉……………(231)
- 图337 髋关节周围动脉网……………(231)
- 图338 下肢的动脉(前面)
及下肢血管示意图……………(232)
- 图339 小腿前面动脉……………(233)
- 图340 小腿后面动脉……………(234)
- 图341 足部动脉……………(235)
- 图342 全身静脉干示意图……………(236)
- 图343 静脉办……………(237)
- 图344 头颈部静脉……………(237)
- 图345 上肢的浅静脉……………(238)
- 图346 手的皮静脉……………(238)
- 图347 门静脉及其侧枝循环……(239)
- 图348 之一 门静脉……………(240)
- 之二 门静脉及其交通…(241)
- 图349 之一 下肢的浅静脉……(242)
- 之二 大隐静脉根部
 属支变化图……………(243)
- 图350 足背静脉……………(244)
- 图351 胎儿的血液循环……………(244)
- 图352 胎儿血液循环图……………(245)
- 图353 大、中动脉组织图……………(246)
- 图354 大静脉组织图……………(247)
- 图355 小动脉与小静脉……………(247)
- 图356 毛细血管网……………(248)
- 图357 微循环模式图……………(248)
- 图358 毛细血管电镜下结构……(249)
- 图359 淋巴系统……………(250)
- 图360 脾……………(251)
- 图361 脾的组织结构……………(251)
- 图362 脾的血液循环……………(252)

图363 胸腺的形态及位置..... (253)

图364 胸腺低倍镜观察..... (253)

图365 胸腺高倍镜的观察..... (254)

图366 淋巴结结构模式图..... (254)

图367 淋巴结组织结构图..... (255)

图368 毛细淋巴管示意图..... (256)

图369 淋巴形成与回流示意图... (256)

图370 胸腔内的淋巴结..... (257)

图371 头、颈及腋窝的
淋巴管和淋巴结..... (257)

图372 沿腹腔动脉
分布的淋巴结..... (258)

图373 盆腔的淋巴结..... (258)

图374 淋巴干及淋巴导管..... (259)

图375 上肢的淋巴回流..... (260)

第七部分 神经系统

图376 全身神经分布..... (261)

图377 脑和脊髓(底面观)..... (262)

图378 脊 髓..... (263)

图379 脊髓末段与马尾..... (264)

图380 脊髓及脊神经
和脊柱的关系..... (265)

图381 脊髓的解剖..... (295)

图382 脊髓于第四
颈椎处的横断面..... (266)

图383 脊髓半横断..... (267)

图384 脊髓被膜及穿刺部位..... (268)

图385 脊神经的组成..... (268)

图386 成人脊髓横断面..... (269)

图387 脊神经成分图解..... (269)

图388 脊髓颈段横断面..... (270)

图389 脊髓传导图..... (270)

图390 脊髓反射示意图..... (271)

图391 脑干(前、侧)..... (272)

图392 脑干(后面)..... (273)

图393 脑神经核投射图(后)..... (274)

图394 脑干内部构造..... (275)

图395 脑干内部结构..... (276)

图396 脑干横断面
经过锥体交叉部..... (277)

图397 脑干横断面
经过丘系交叉部..... (277)

图398 脑干横断面
经过橄榄下部..... (278)

图399 脑干横断面
经过橄榄中部..... (279)

图400 脑干横断面经过
橄榄上部示舌咽神经..... (280)

图401 脑干横断面经过
橄榄上部示听神经..... (281)

图402 脑干横断面
经过脑桥下部..... (282)

图403 脑干横断面
经过脑桥中下部..... (283)

图404 脑干横断面
经过脑桥中部..... (284)

图405 脑干横断面
经过脑桥中上部..... (285)

图406 脑干横断面
经过脑桥上部..... (286)

图407 脑干横断面经过下丘部... (287)

图408 脑干横断面经过上丘部... (288)

图409 丘脑下部核团
在第Ⅰ脑室侧壁的投影... (289)

图410 小脑外形..... (290)

图411 小脑正中切面..... (291)

图412 丘脑下部各核团在正中面上
的位置及与毗邻关系..... (291)

图413 小脑过中央核切面..... (292)

图414 小脑皮质的切面..... (292)

图415 小脑叶的切面..... (293)

图416 小脑扁桃体疝入椎管内... (293)

- 图417 大脑上面……………(294)
- 图418 大脑外侧面……………(295)
- 图419 大脑底面……………(296)
- 图420 大脑内侧面……………(297)
- 图421 大脑半球内侧示脑回……(298)
- 图422 侧脑室下角示海马回
与齿状回……………(298)
- 图423 嗅区……………(299)
- 图424 大脑半球底面观示脑回…(300)
- 图425 大脑半球外侧观示脑回…(300)
- 图426 岛叶……………(301)
- 图427 大脑半球
各功能区的位置……………(301)
- 图428 感觉投射区之一……………(302)
- 图428 感觉投射区之二……………(303)
- 图429 人体各部在中央
前回皮质上的代表区……(304)
- 图430 大脑皮质的分层结构图…(305)
- 图431 脑室铸型……………(305)
- 图432 脑室系统及脑池……………(306)
- 图433 人脑的脑室系统
和各脑池……………(307)
- 图434 大脑半球冠状切面……(307)
- 图435 通过胼胝体上部的切面…(308)
- 图436 大脑半球通过
丘脑上部的切面……………(309)
- 图437 基底核及其
在大脑半球中的位置……(310)
- 图438 内囊图解……………(311)
- 图439 脑内的白质之一……………(311)
- 图440 脑内的白质之二……………(312)
- 图441 脊髓的血管分布……………(312)
- 图442 大脑内皮质与
髓质的血管分布……………(313)
- 图443 大脑内部血供模式图……(313)
- 图444 大脑基底动脉……………(314)
- 图445之一 颅内外静脉
及其交通……………(314)
- 图445之二 硬脑膜与静脉窦……(315)
- 图446 脑脊液循环图……………(316)
- 图447 脑神经核与脑神经根
的立体模式图之一……………(317)
- 图448 脑神经核与脑神经根
的立体模式图之二……………(318)
- 图449 感觉传导与
脑干内的立体模式图……(319)
- 图450 锥体传导路
在脑干内的立体模式图…(319)
- 图451 普通感觉传导路……………(320)
- 图452 深部感觉传导路之一……(321)
- 图453 深部感觉传导路之二……(322)
- 图454 皮质脊髓及皮质延髓束…(323)
- 图455 锥体系统的传导之一……(324)
- 图456 锥体系统的传导之二……(325)
- 图457 锥体系统的传导路……(326)
- 图458 锥体外路之一……………(327)
- 图459 锥体外路之二……………(328)
- 图460 锥体外路之三……………(329)
- 图461 中脑损伤……………(330)
- 图462 前庭神经与中枢之联系…(331)
- 图463 前庭神经的传导……………(332)
- 图464 听觉的传导……………(333)
- 图465 听觉传导路……………(334)
- 图466 视觉传导的示意图……(335)
- 图467 角膜反射……………(336)
- 图468 视觉通路
和瞳孔反射经路……………(336)
- 图469 脊神经……………(337)
- 图470 颈丛神经……………(338)
- 图471 臂丛……………(338)
- 图472 臂丛及其分之……………(339)
- 图473 挠神经之分布……………(340)
- 图474 尺神经分布……………(341)

- 图475 正中神经之分布……………(342)
- 图476 肋间神经……………(343)
- 图477 腰丛及骶丛……………(344)
- 图478 骶丛的组成……………(345)
- 图479 股神经……………(345)
- 图480 臀部的神经……………(346)
- 图481 小腿的神经……………(346)
- 图482 梨状肌与
坐骨神经的关系……………(347)
- 图483 脊神经节段性分布(腹)…(347)
- 图484 脊神经节段性分布(背)…(348)
- 图485 脊神经节段性分布
和皮神经(前面)……………(349)
- 图486 脊神经节段性分布
和皮神经(背面)……………(350)
- 图487 动眼神经……………(351)
- 图488 三叉神经……………(352)
- 图489 面神经起始及分布……………(353)
- 图490 面神经及其
所支配之肌肉……………(353)
- 图491 面神经核上和
核下损伤之表现……………(354)
- 图492 面神经解剖途径……………(354)
- 图493 舌咽、迷走神经
分支分布示意图……………(355)
- 图494 迷走神经……………(356)
- 图495 舌咽神经……………(357)
- 图496 舌下神经……………(358)
- 图497 植物性神经
对心脏的支配……………(359)
- 图498 牵涉性痛……………(360)
- 图499 右侧胸部交感链……………(360)
- 图500 腹部交感神经的分布……………(361)
- 图501 交感、付交感
神经的分布……………(362)

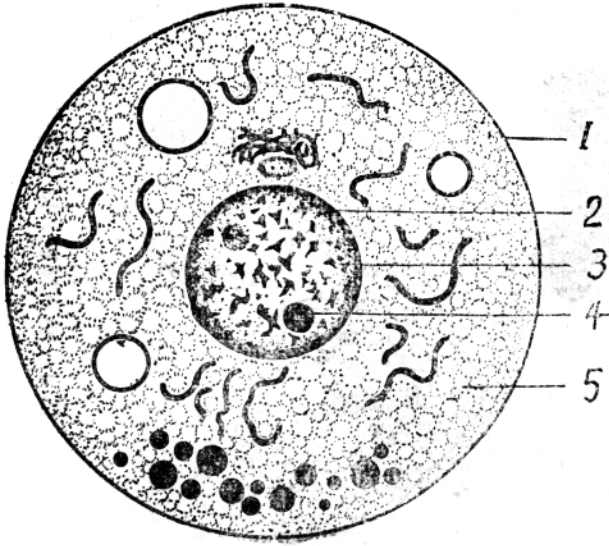
第八部分 感觉器官

- 图502 耳廓……………(363)

- 图503 耳针穴位
分布规律示意图……………(363)
- 图504 耳的概况……………(364)
- 图505 鼓膜……………(364)
- 图506 咽鼓管年令比较……………(365)
- 图507 鼓室……………(365)
- 图508 鼓室各壁的立体关系……………(365)
- 图509 内耳半规管的位置……………(366)
- 图510 右耳的骨迷路……………(366)
- 图511 骨迷路与膜迷路……………(367)
- 图512 眼睑矢状剖面……………(368)
- 图513 眼的纵切面……………(368)
- 图514 眼的前部纵切面……………(369)
- 图515 眼肌……………(369)
- 图516 眼球的纵切面……………(370)
- 图517 视网膜结构模式图……………(371)
- 图518 泪腺……………(372)
- 图519 听斑的切面……………(372)
- 图520 壶腹嵴……………(373)
- 图521 蜗管的切面……………(373)
- 图522 科蒂氏器……………(374)
- 图523 皮肤模式图……………(374)
- 图524 皮肤的组织结构……………(375)
- 图525之一 味蕾……………(376)
- 图525之二 嗅器结构……………(376)

第九部分 内分泌腺

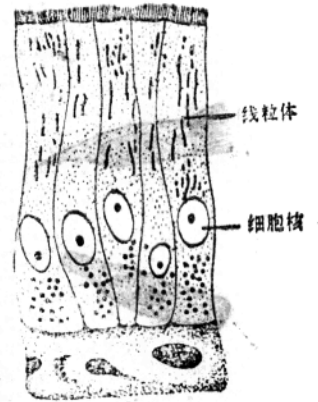
- 图526 人体的内分泌腺……………(377)
- 图527 甲状腺的形态与位置……………(378)
- 图528 甲状腺内部结构……………(379)
- 图529 甲状旁腺切面……………(379)
- 图530 人的甲状旁腺……………(380)
- 图531 肾上腺的形态位置……………(381)
- 图532 肾上腺切面……………(381)
- 图533 胸垂体切面……………(382)
- 图534 胸垂体切面(高倍镜观)…(382)
- 图535 人脑垂体的门脉循环……………(382)



◇图1 细胞模式图

- 1. 细胞膜
- 2. 核膜
- 3. 染色质
- 4. 核仁
- 5. 细胞质

◇图2 光镜下的线粒体



之一

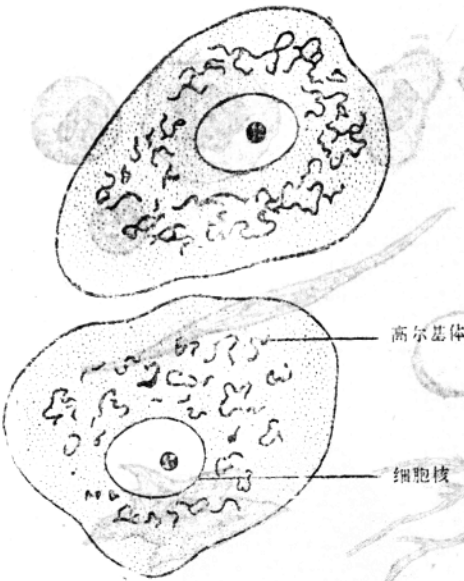
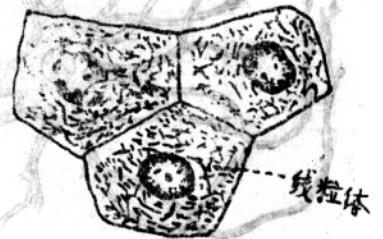


图3 光镜下的高尔基体



之二

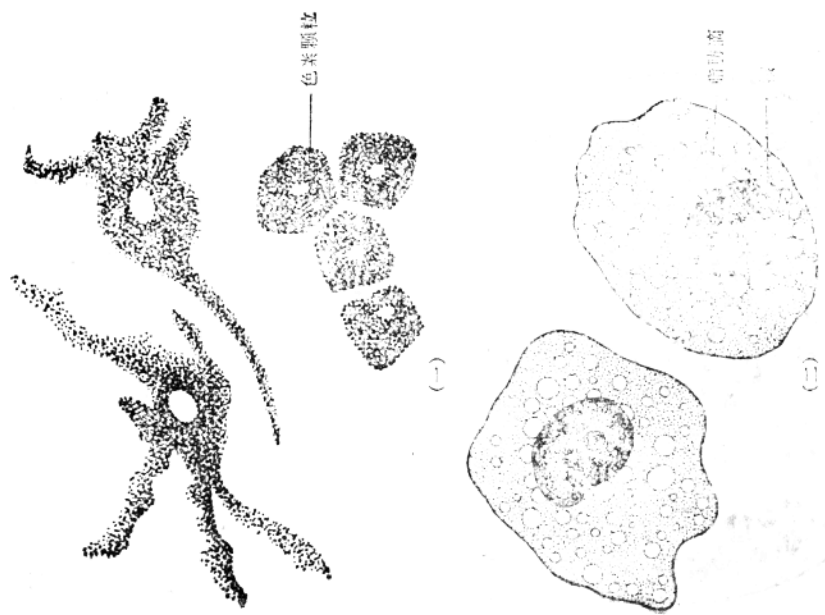


图 4 色素颗粒、脂肪滴

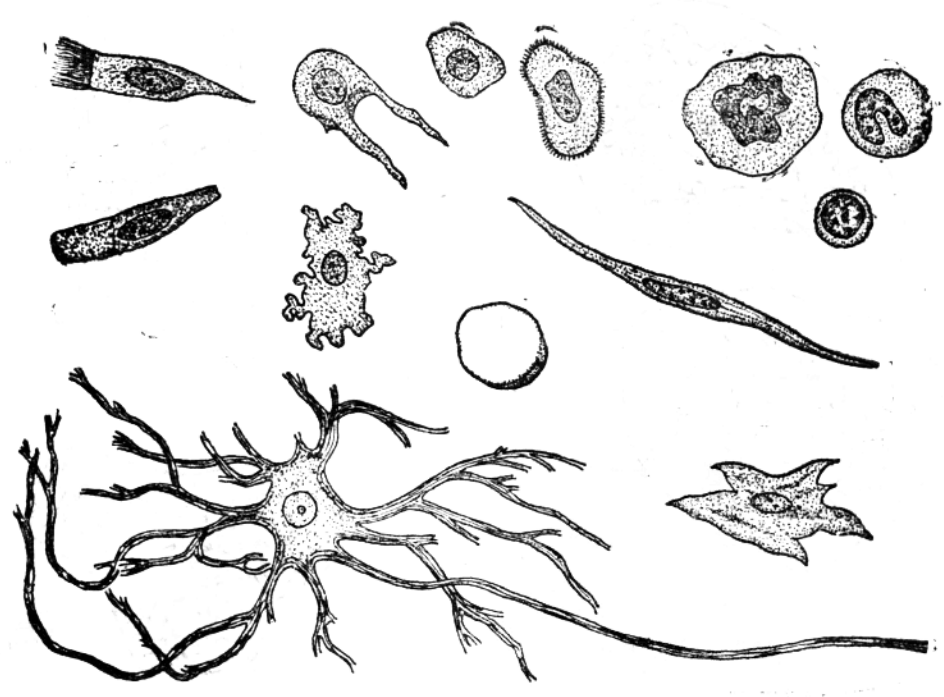


图 5 动物细胞的各种形态

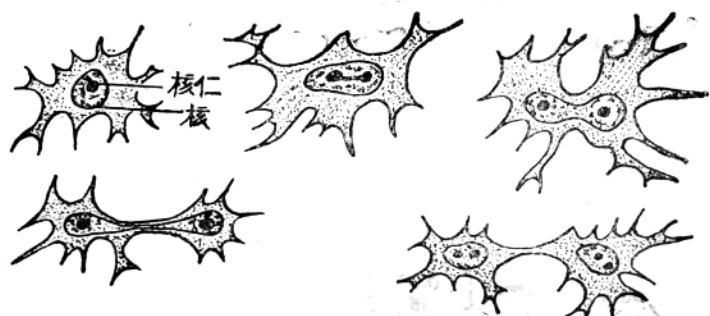


图 6

细胞的直接分裂

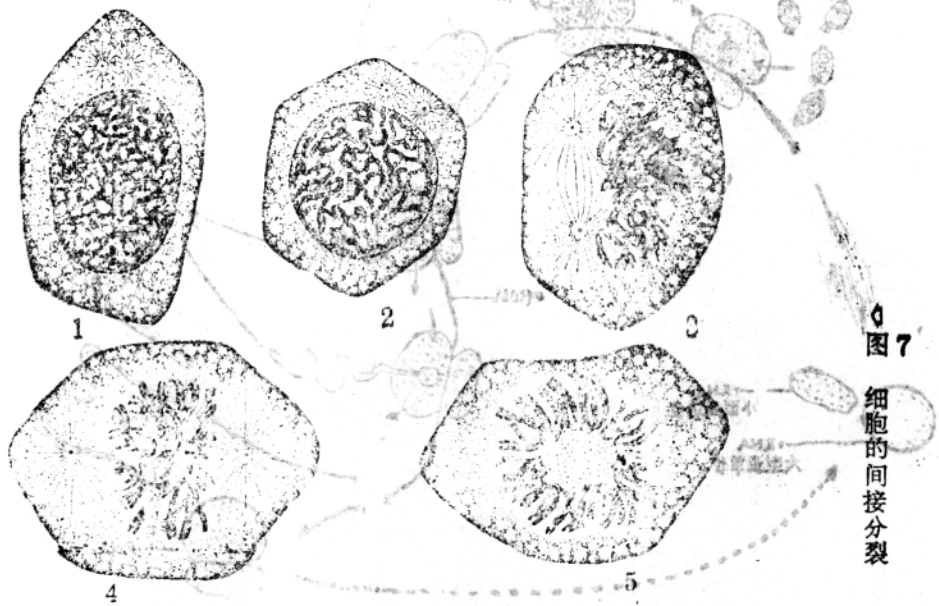
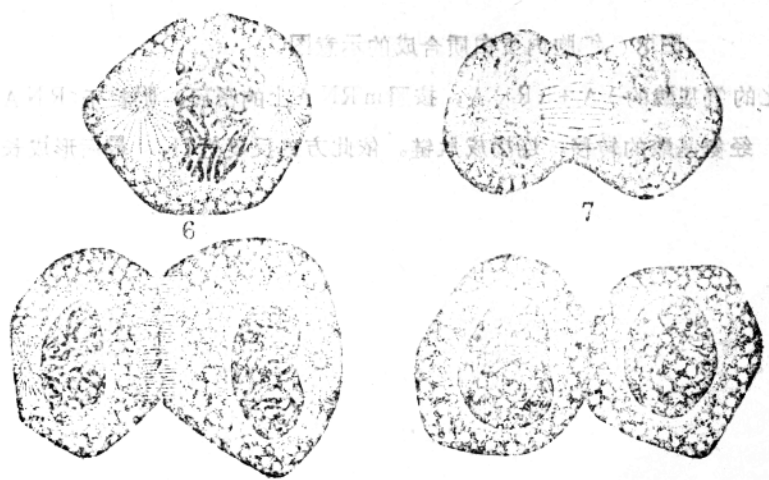


图 7

细胞的间接分裂



8

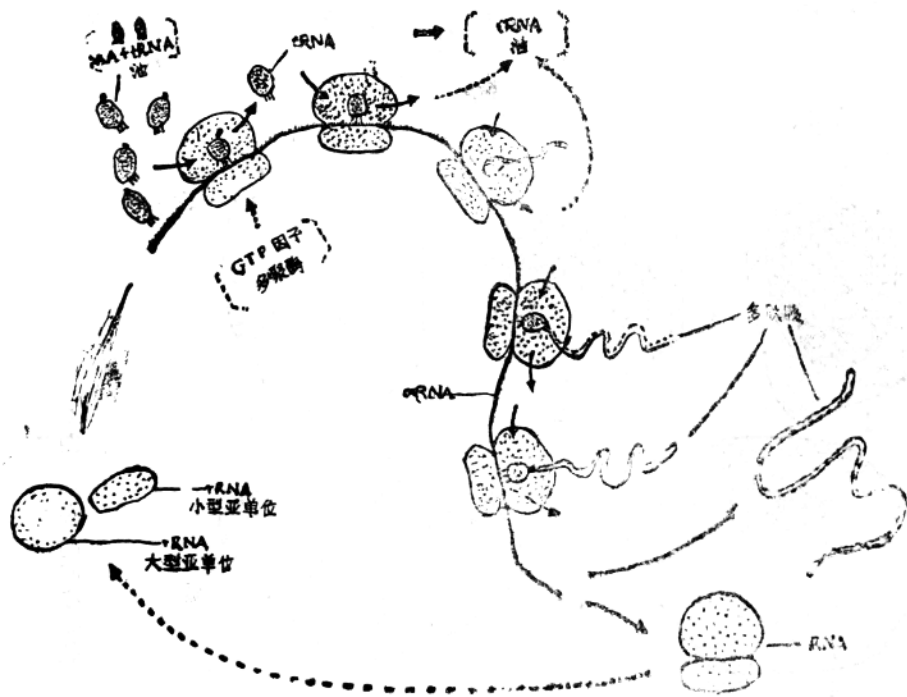


图8 细胞内蛋白质合成的示意图

携带有经酶活化的氨基酸的 $AA + tRNA$ ，按照 $mRNA$ 上的密码，附着于 $rRNA$ ；在多聚酶的参与下，经氨基酸的转移，连接成肽链。依此方式反复进行，最后形成长的多肽链。

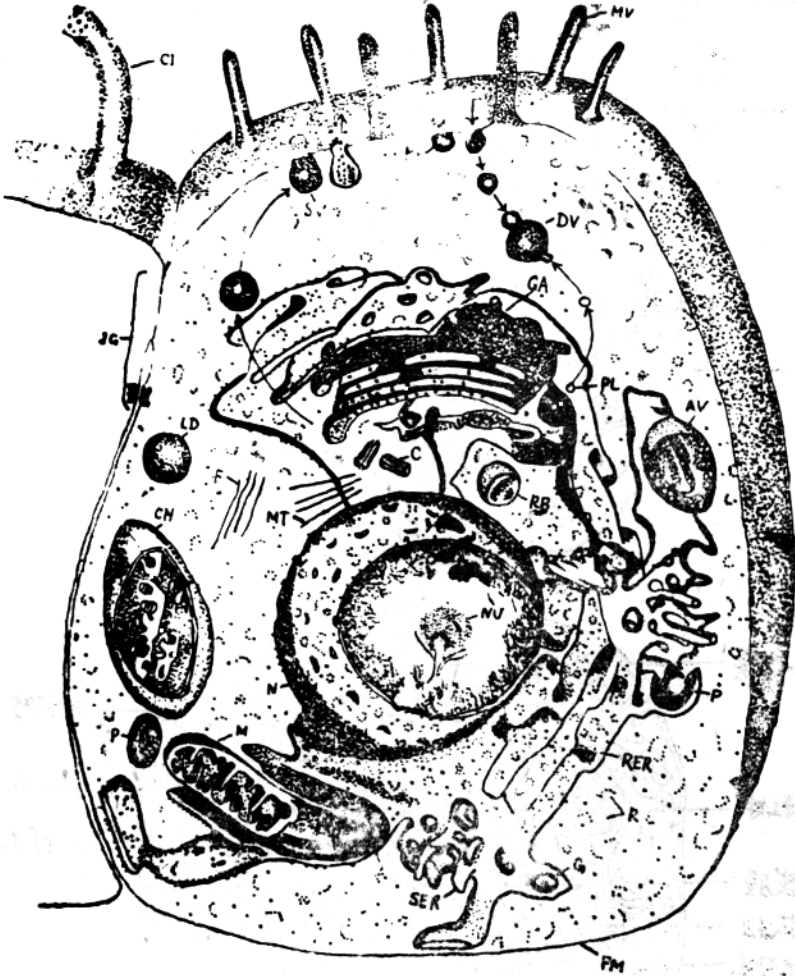


图9 细胞和细胞器结构的立体模式图
(镜下观察)