

人體寄生蟲學實驗圖譜

葉 英 吳 淑 卿

湯 釗 猷 范 振 華

編 繪

華東醫務生活社出版

目 錄

I. 原 蟲 部

溶組織內阿米巴	1
結腸內阿米巴	2
不致病阿米巴	3
鞭蟲與滴蟲	4
惡性瘧原蟲紅血球前環期(彩)	5
間日瘧原蟲的生活史(彩)	6
間日瘧原蟲各期的形態(彩)	7
三日瘧原蟲各期的形態(彩)	8
惡性瘧原蟲各期的形態(彩)	9
錐蟲與利什曼原蟲的形態	10
杜氏利什曼原蟲(彩)	11
杜氏利什曼原蟲的生活史	12
結腸小袋纖毛蟲	13



II. 蠕 蟲 部

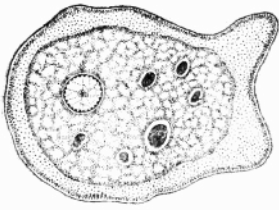
布氏薑片吸蟲	14
布氏薑片吸蟲的生活史	15
肝片形吸蟲	16
中華枝睾吸蟲	17
中華枝睾吸蟲的生活史	18
衛氏並殖腺吸蟲	19
衛氏並殖腺吸蟲的生活史	20
日本分體血吸蟲	21
日本分體血吸蟲的生活史	22
曼氏雙槽帶條蟲的生活史	23
鏈形帶條蟲	24
鏈形帶條蟲的生活史	25
肥胖帶條蟲	26
細粒棘球條蟲的生活史	27

似蚓蛔線蟲的解剖	28
似蚓蛔線蟲的生活史	29
十二指腸鈎口線蟲	30
鈎蟲的口囊與交合繖	31
鈎蟲的口囊與交合繖	32
鈎蟲的生活史	33
微絲蚴	34
班氏吳策線蟲的生活史	35
蠕形住腸線蟲	36
蠕形住腸線蟲的生活史	37
毛首鞭形線蟲	38
毛首鞭形線蟲的生活史	39
蠕蟲卵	40

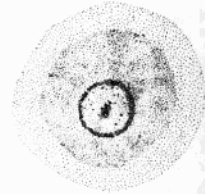
III. 昆蟲部

螳螂的口器	41
中華按蚊與庫蚊	42
按蚊的生活史	43
蚊蟲的解剖	44
庫蚊幼蟲的形態	45
伊蚊幼蟲的形態	46
按蚊、庫蚊、伊蚊各期形態比較表	47
中華白蛉	48
家蠅的解剖及卵	49
蠅蛆的後氣孔	50
開皇客蚤	51
四種常見跳蚤的頭部	52
人蝨	53
臭蟲的形態	54
搔疥蟎	55
恙蟲	56
花蜱	57
蜱的口器	58

溶組織內阿米巴



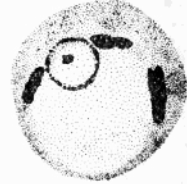
1. 滋養體



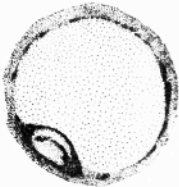
2. 包囊前期



3. 未成熟單核包囊



4. 未成熟單核包囊



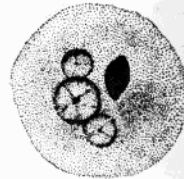
5. 未成熟單核包囊
核正在分裂中



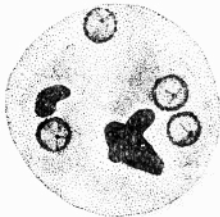
6. 未成熟單核包囊
核正在分裂中



7. 未成熟雙核包囊



8. 未成熟三核包囊

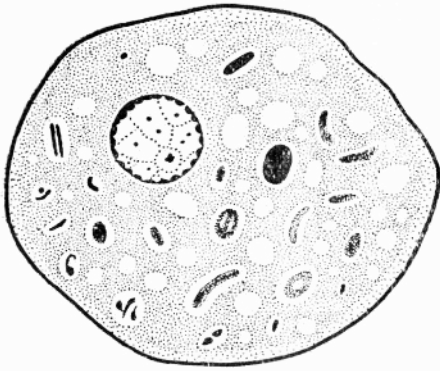


9. 成熟包囊

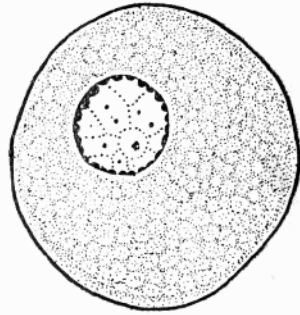


10. 成熟包囊

結腸內阿米巴



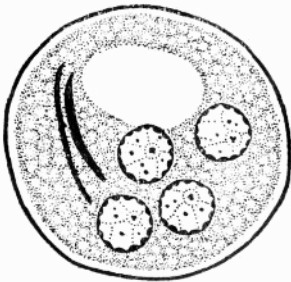
1. 滋养體



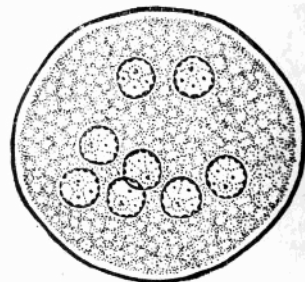
2. 包囊前期



3. 單核包囊



4. 四核包囊



5. 成熟包囊

不致病阿米巴



1. 滋養體

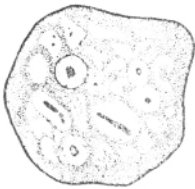


2. 滋養體

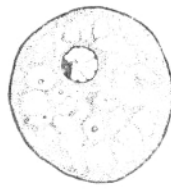


3. 滋養體

齒齦內阿米巴



4. 滋養體

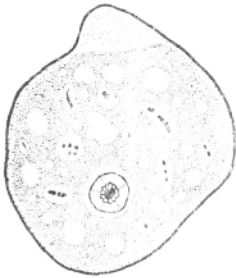


5. 單核包囊

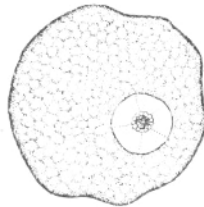


6. 四核包囊

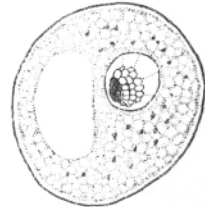
微小內蜒阿米巴



7. 滋養體



8. 包囊前期

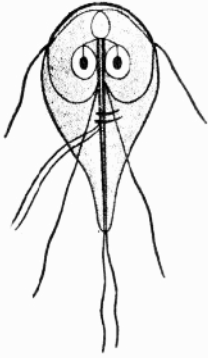


9. 單核包囊

卜氏嗜碘阿米巴

鞭蟲與滴蟲

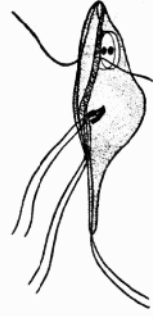
醫學院
外科



1. 滋養面背面觀



2. 包囊



3. 滋養體側面觀

藍賈第鞭毛蟲



1. 滋養體腹面觀

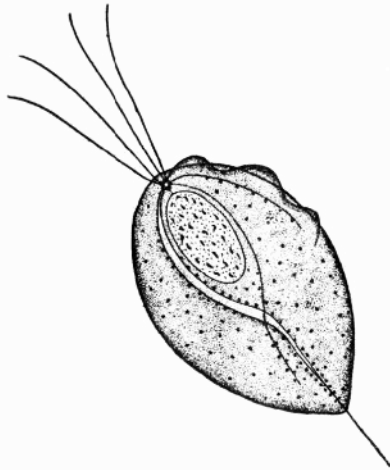


2. 包囊

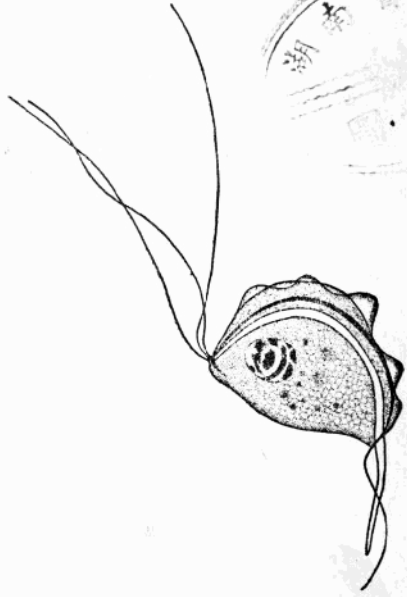


3. 包囊

梅氏唇鞭蟲



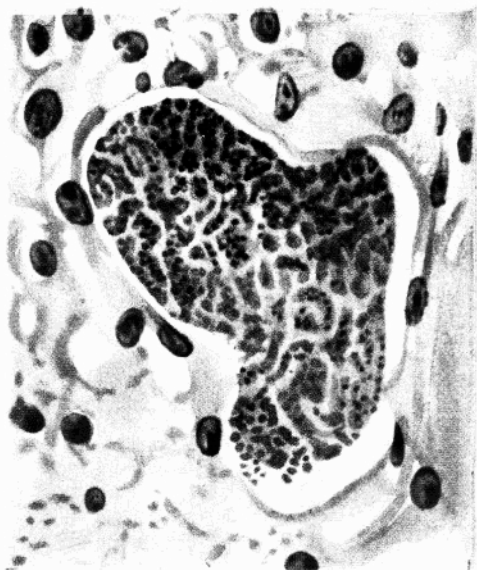
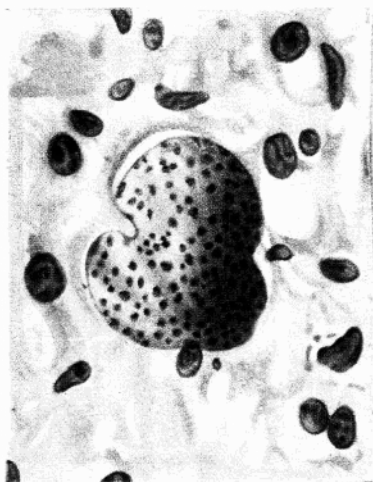
陰道毛滴蟲



腸毛滴蟲

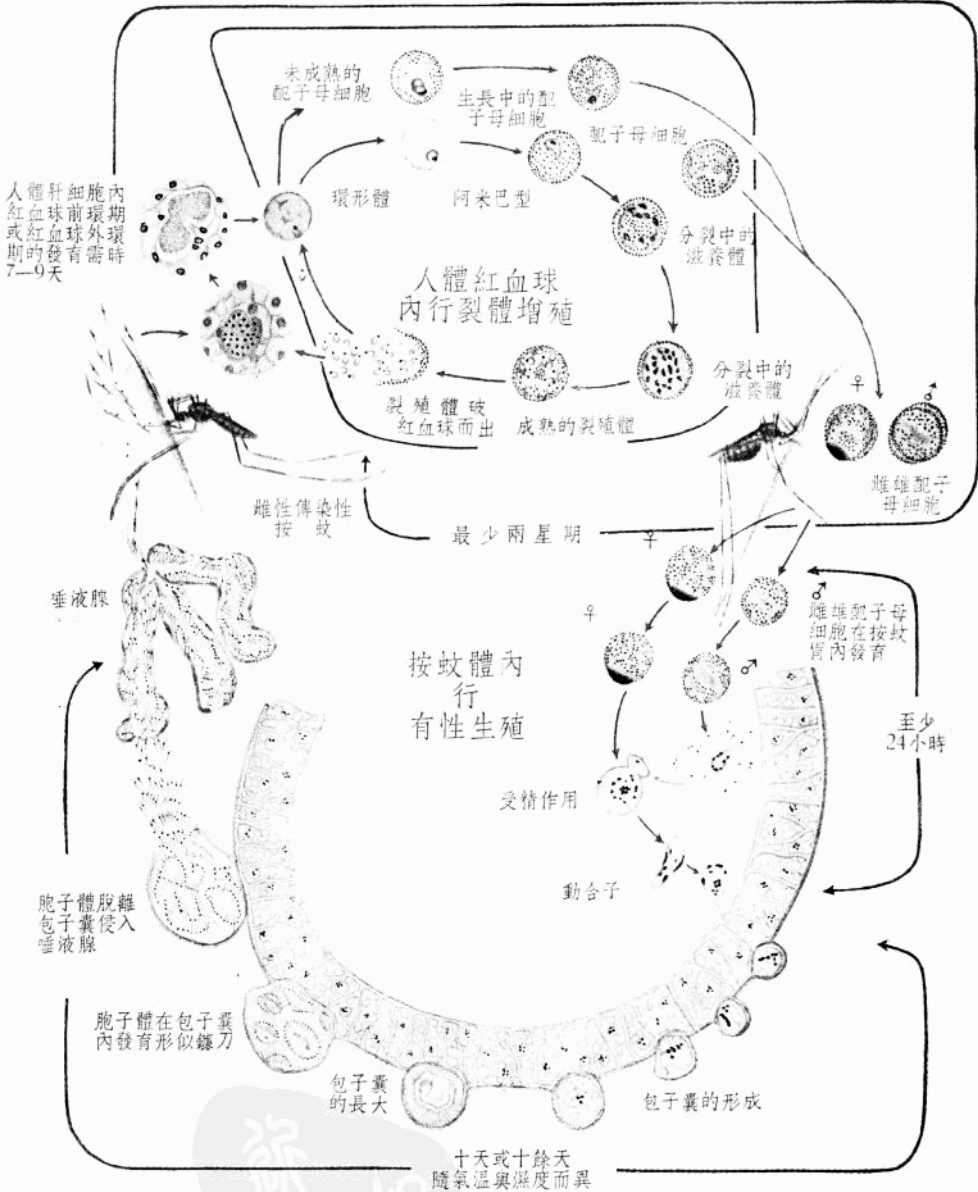
湖南醫學院
圖書館

惡性瘡原蟲紅血球前環期



間日瘧原蟲的生活史

48小時



問日瘧原蟲各期的形態



邊線環形期
滋養體



指環形
滋養體



指環形滋養體
示感色素及薛氏小點

三個阿米巴在
同一血球中



阿米巴型
滋養體



二個阿米巴型
滋養體在同一
血球中



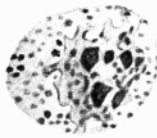
生長中的阿米
巴型滋養體



成熟滋養體

成熟滋養體
核質在分裂中

裂殖前期

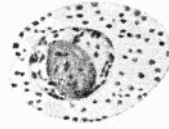


裂殖前期

成熟裂殖體



生長中的配子
母細胞



雄性配子母細胞



雌性配子母細胞



環形期
滋養體



初生的波養體



初期帶形
的滋養體

生長中的波養體



帶形滋養體



成熟滋養體



裂殖前期



裂殖前期



成熟裂殖體



未成熟雄性
配子母細胞



未成熟雌性
配子母細胞



成熟雄性
配子母細胞



成熟雌性
配子母細胞

惡性瘧原蟲各期的形態



環形期
滋養體



一個紅血球中
雙重感染的滋養體



滋養體中示
兩個核實



生長中滋養體



三個滋養體
在同一血球中



成熟
滋養體



二個滋養體在
同一血球中



成熟
滋養體



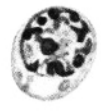
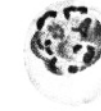
成熟的
滋養體



成熟滋養體
核實在分裂中



裂殖前期



裂殖前期



成熟裂殖體



生長中的配子母細胞



未成熟雌性
配子母細胞



成熟雌性
配子母細胞

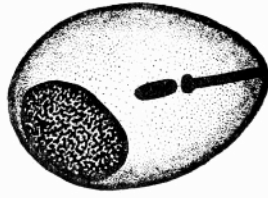


未成熟雌性
配子母細胞

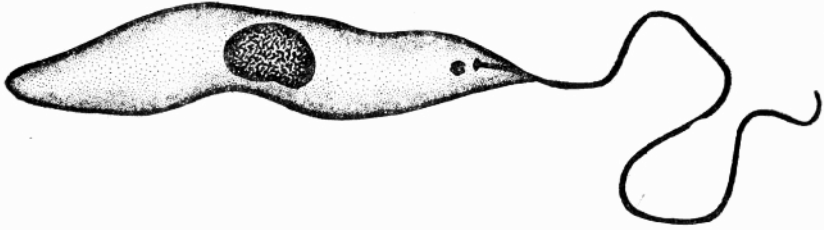


成熟雌性
配子母細胞

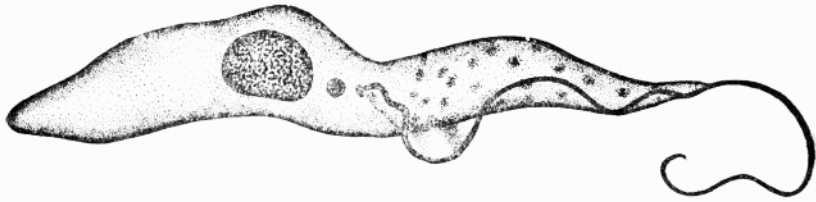
錐蟲與利什曼原蟲的形態



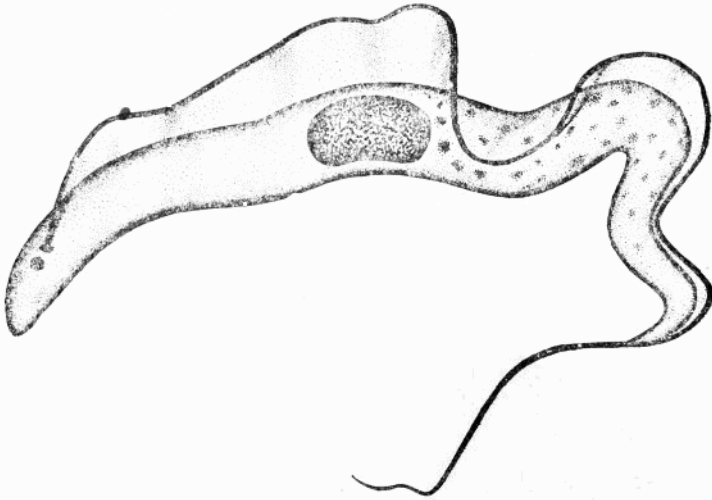
1. 利什曼型



2. 細滴型

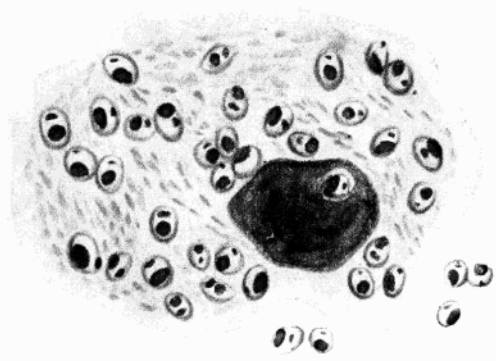


3. 梭形型

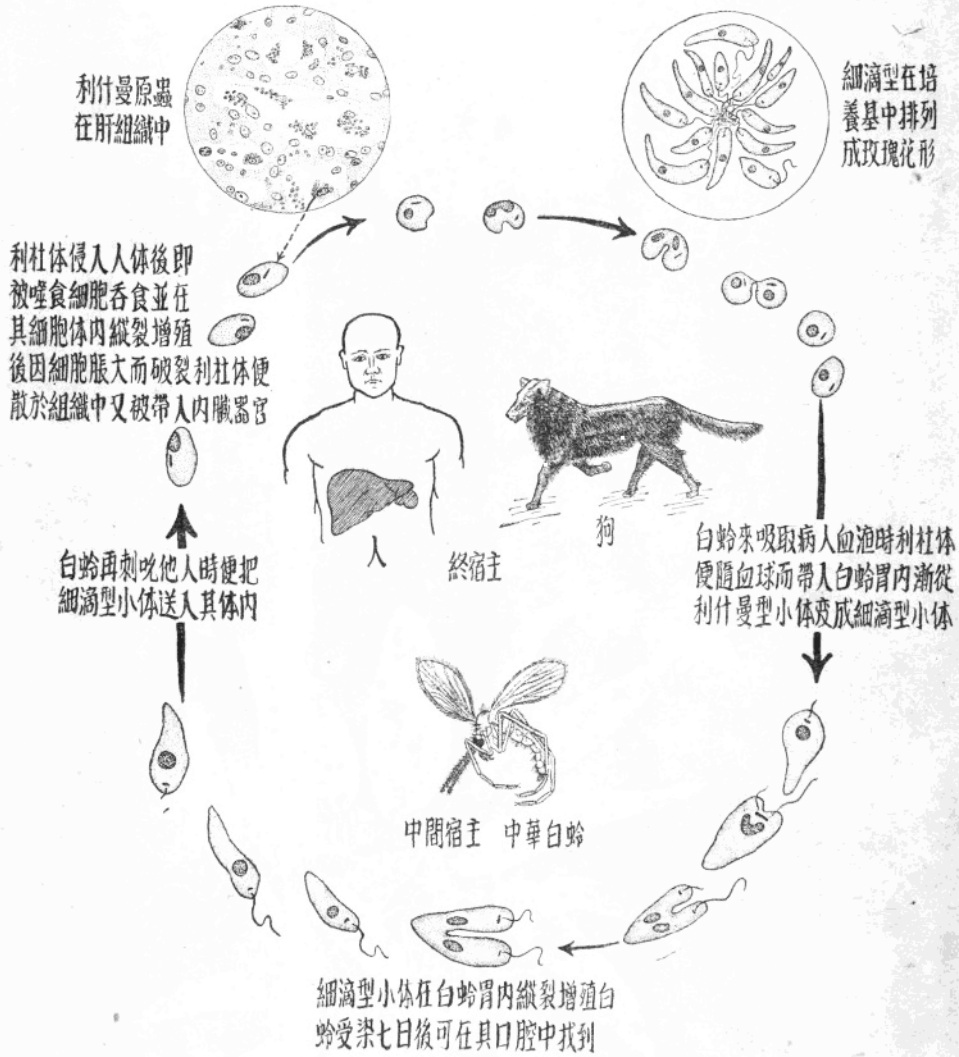
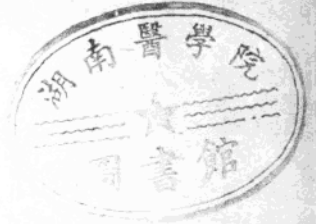


4. 錐虫型

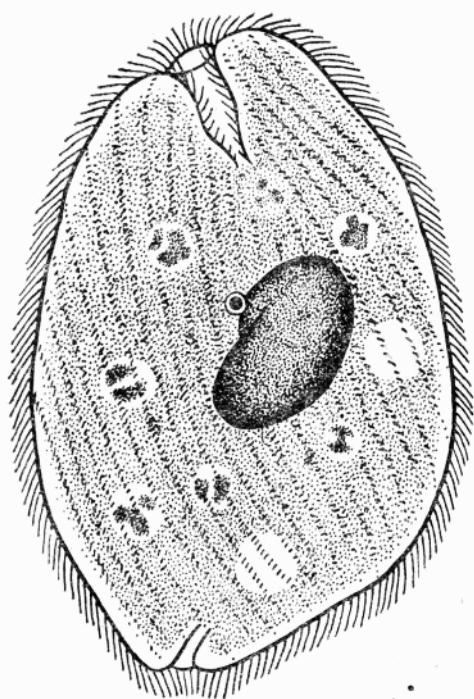
杜氏利什曼原蟲



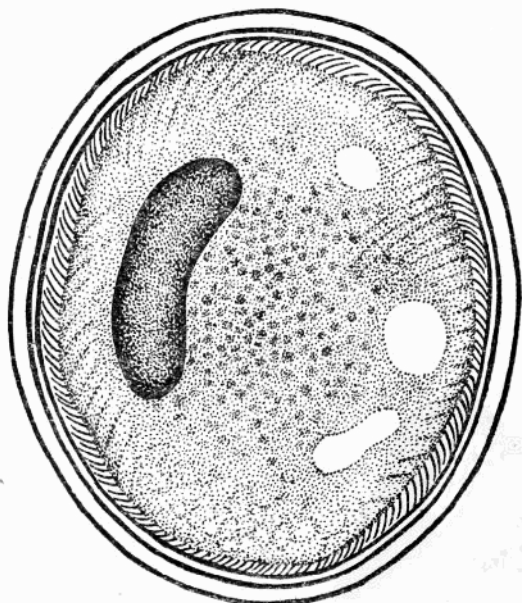
杜氏利什曼原蟲的生活史



結腸小袋纖毛蟲

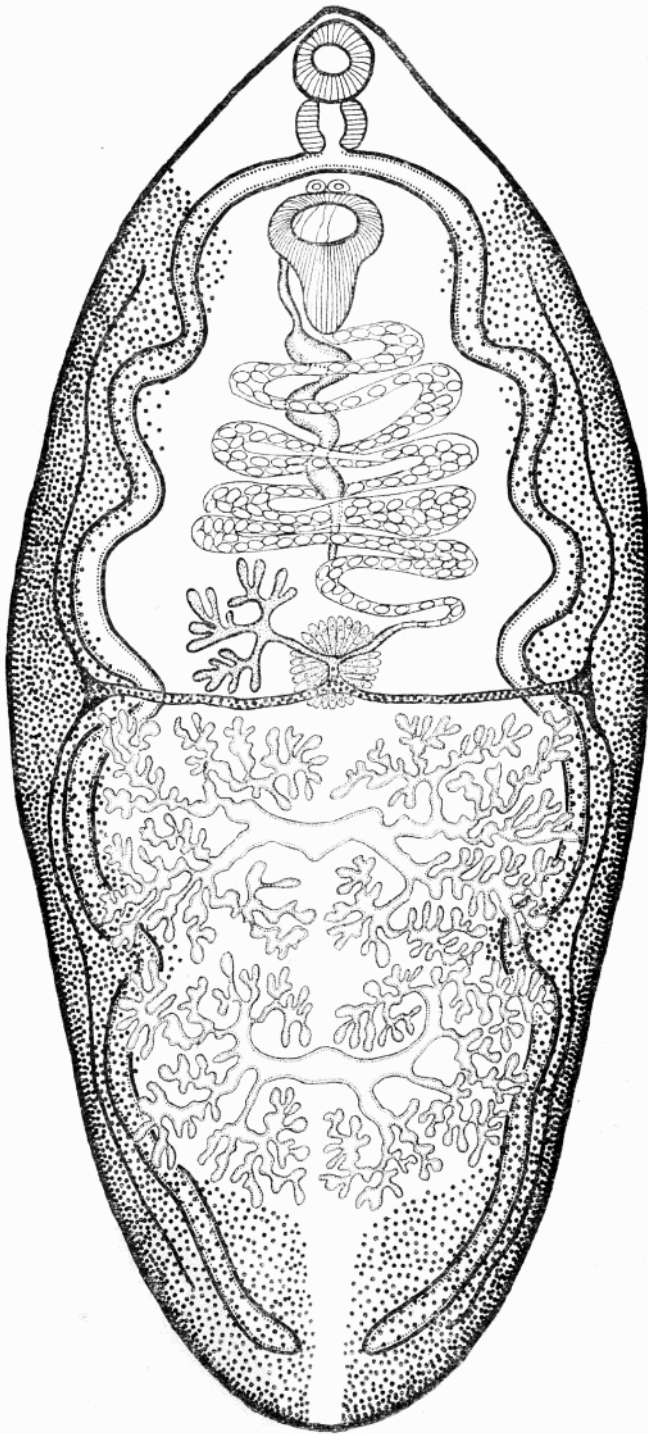


1. 滋養體



2. 包囊

布氏薑片吸蟲



成虫