



黔江土家族苗族簡况

黔江土家族苗族自治縣成立紀念

一九八四年十一月十三日

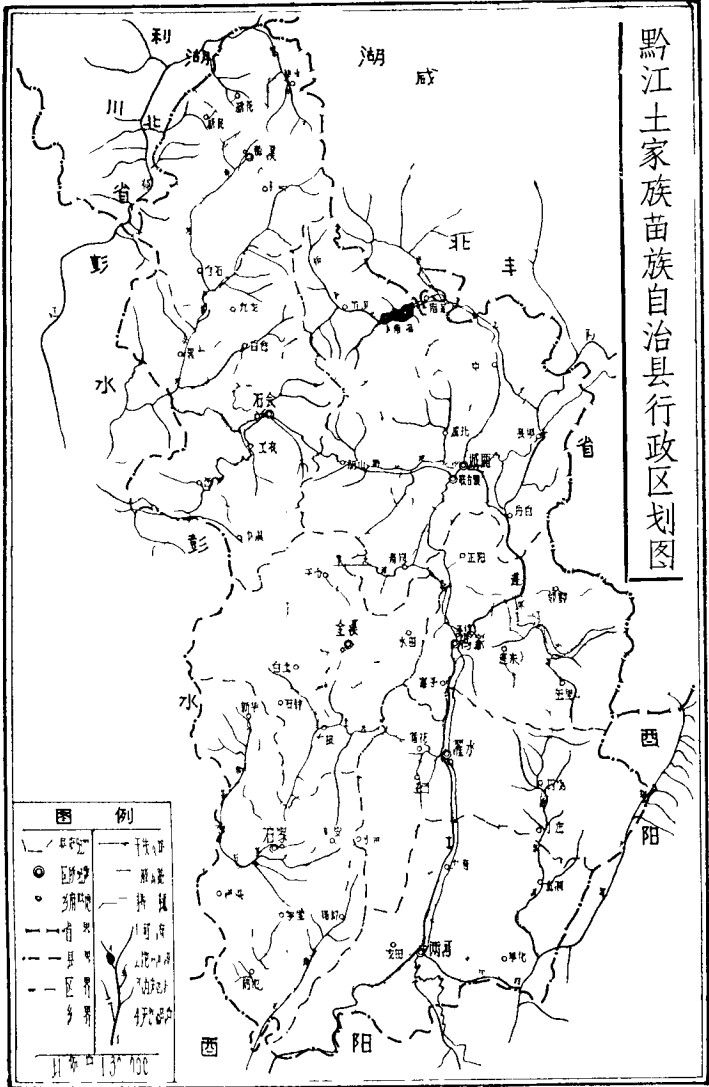
黔江土家族苗族简况



《黔江土家族苗族简况》编写组

一九八四年七月

黔江土家族苗族自治县行政区划图



图例	
—	国界线
—	省界线
—	县界线
—	乡界线
○	自治县治所
●	乡治所
○	村治所
—	干流
—	支流
—	山溪
—	可航
—	不通航
—	死水

比例尺 1:30000

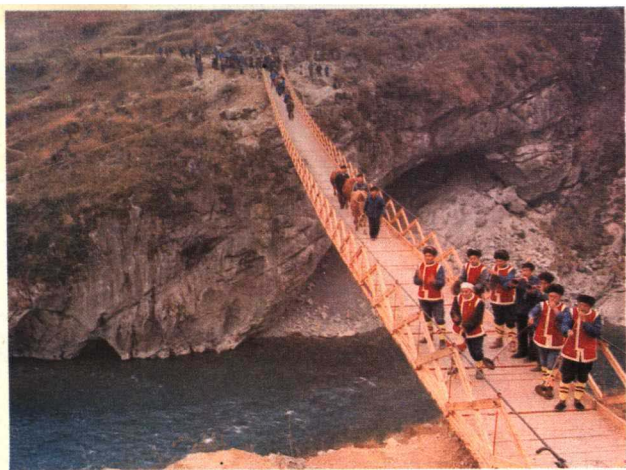


深山明珠——小南海



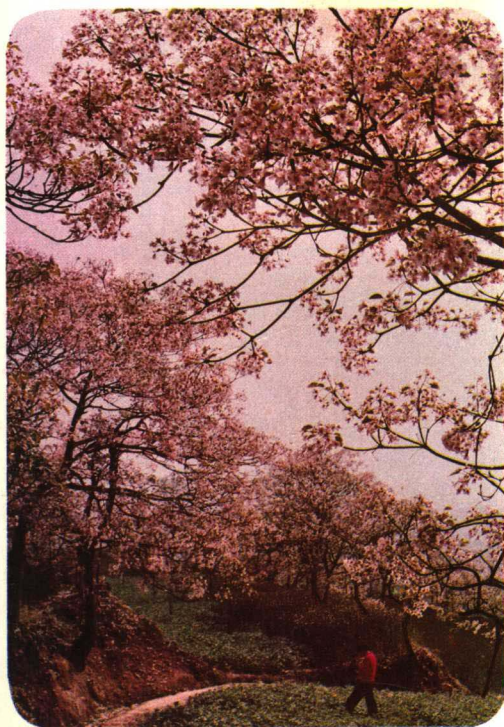
别具一格的吊楼

两河新建铁索桥





黔江民族卷
烟厂的部分产品



桐花
满山

山药材——

金毛狗脊

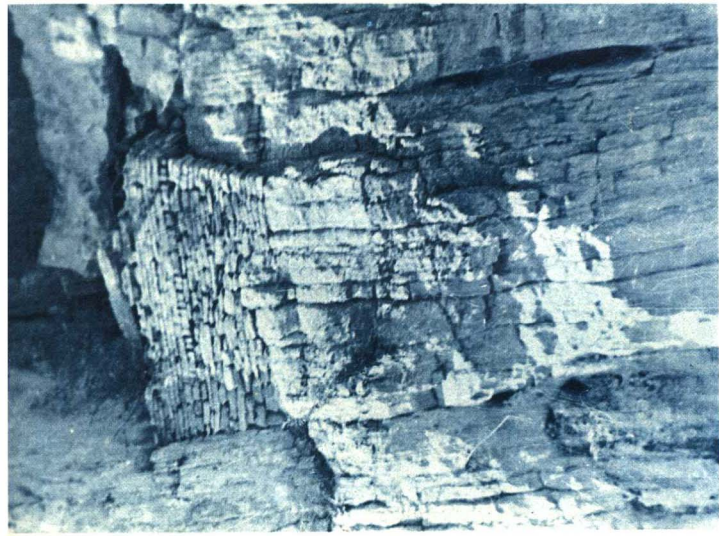




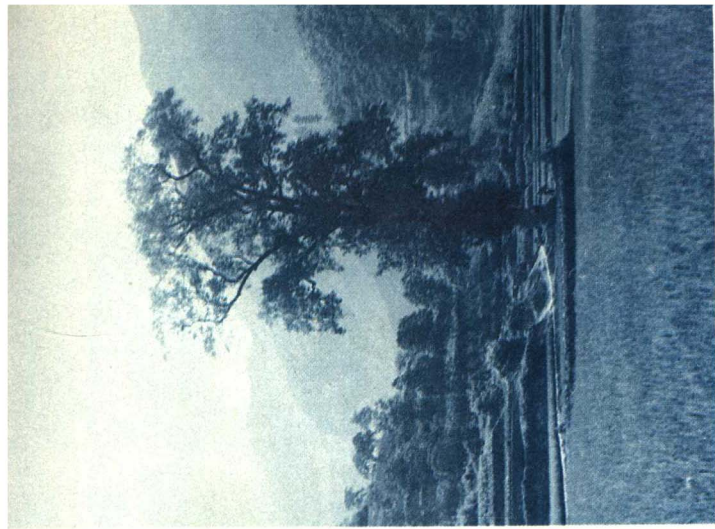
黔江城红军革命纪念碑



红军树——水车坪皂角树，
贺龙率红军途经此地，曾拴过战马。

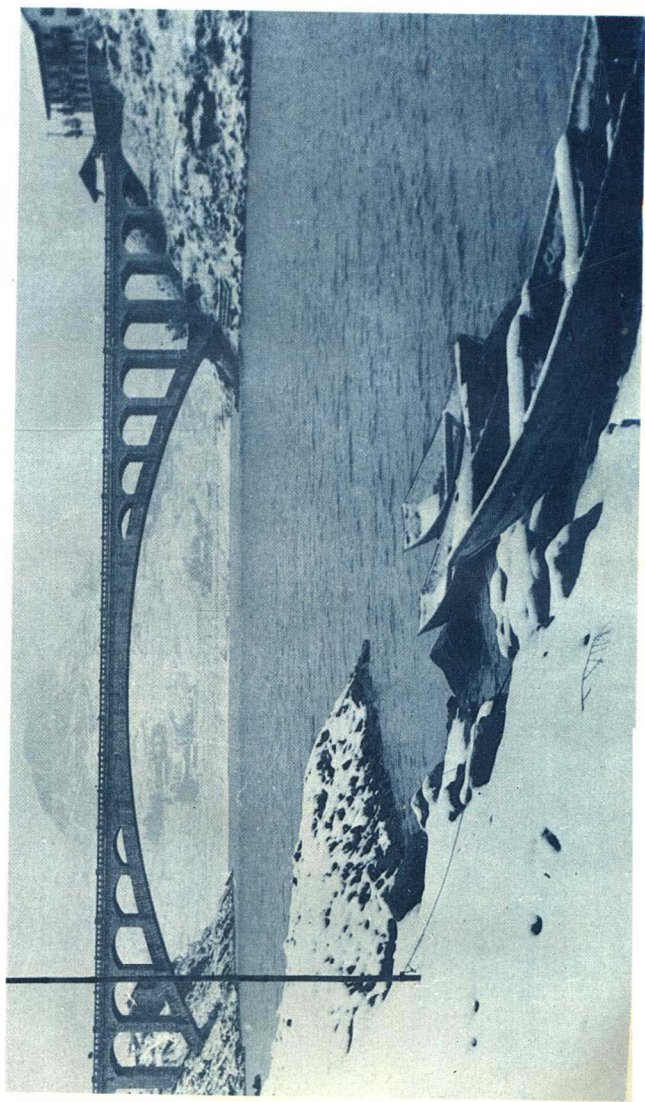


水寨绝壁上的古人岩坟墓



“祖宗树”——太极龚姓

苗族祖先栽的枫香树



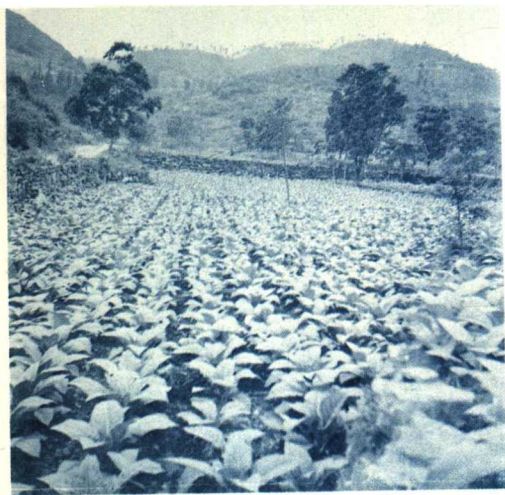
阿蓬江上濯水大桥



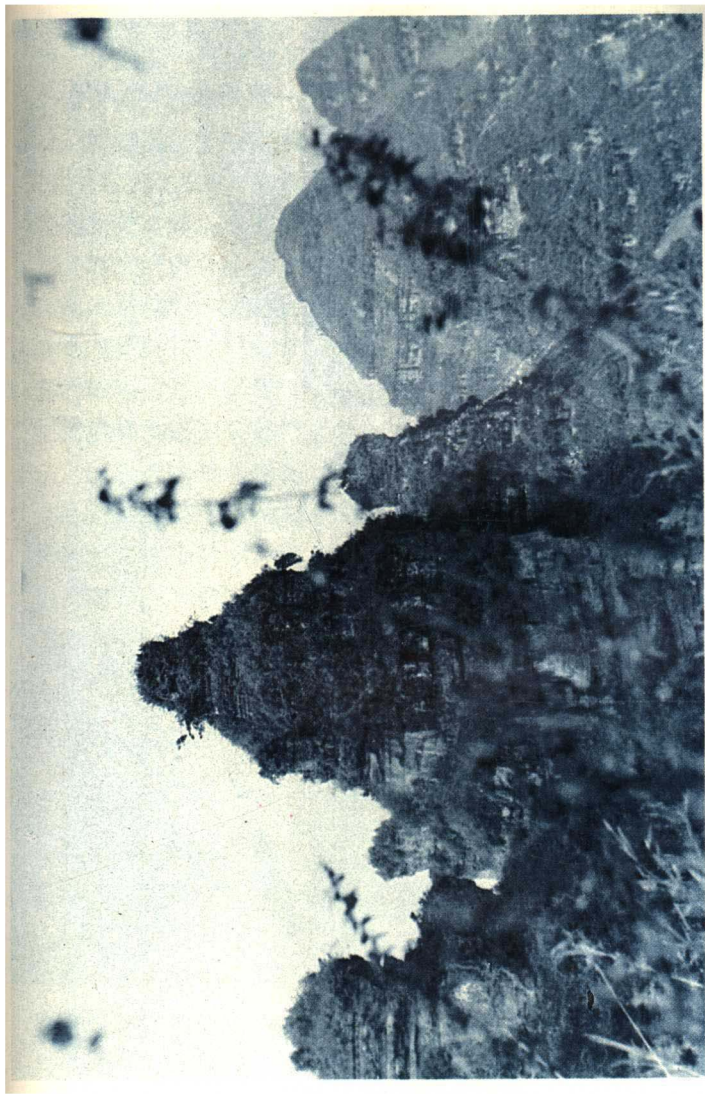
新安梯田



黔江酒厂生产的“蓬江大曲”等产品



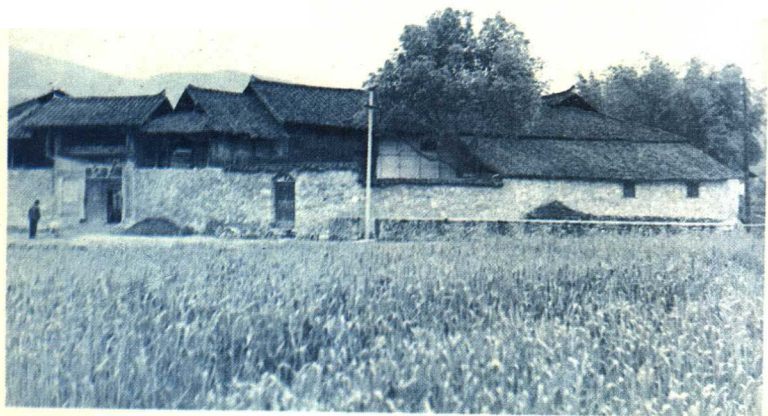
质地优良的
黔江烤烟



黔江庚戌辛亥武装起义的誓师地——凤池山



湘鄂西革命武装和根
据地的创始人之一、
红三军政委——万涛



万涛故居全景——黔江正谊桂花树



土家族妇女儿童



画报上有我们苗家女