

ZHONG GUO SHE JI DA QUAN

世界商業室內外裝飾設計大全



餐館·飯店



河北科學技術出版社

主编：王一鸣

策划：黄庆援

编委：王一鸣 郑达东 沈建平 钱玉麟 张少盛 余军海

傅月明 徐和平 阮长江 许江辉 宗敏敏 谭剑中

张 建 裴继刚 杨大松 刘天白 张 宁 沈思瑛

曾 江 吴 奇 黄英杰 程建新 汤重喜

翻译：罗大明 周 敏

ZHONG GUO SHE SHE JI DA QUAN

前 言

餐馆、饭店是人们饮食的场所。从饮食文化的商业角度看,餐馆的社会功能已是人们进行社会交际、业务洽谈、亲朋聚会、庆典活动的场所了。餐馆的环境不但反映了经营者的文化层次和修养,也直接限定了光临餐馆、饭店的宾客的层次和身份。近几年来,随着第三产业的迅猛发展,餐馆业的竞争日益激烈。竞争不仅反映在烹饪技术、饮食质量上,同时也表现在建筑装饰的硬件质量上,这就是说餐馆、饭店装饰极为重要。目前,国内各大中城市的餐馆、饭店,为招揽顾客,在装饰上追求各种艺术效果,既有古典的,又有新潮的;既有中国情调的,又有欧美流派的,风格各异。在生活节奏明显加快的今天,为宾客用餐时提供一个调节身心、闲逸畅饮的饮食文化环境。本书精选了世界优秀餐厅、饭店装饰实例彩图 300 余幅,内容丰富多彩,令人耳目一新,给装饰设计师提供了有指导性的参考资料。

编者

目 录

饭店餐厅 2

自助·快餐厅 84

全服务餐馆 118

风味餐馆 170

日本“云中居”饭店 餐厅的装饰与餐椅的形体非常吻合,圆的造型
给人动的美感,地面的深色与其它的浅色产生强烈对比,显示了文明高雅。





隔间过道全部采用弧线体造型,如同音乐的旋律。
酒吧的地面使用的是深色大理石,恰到好处。



4 饭店餐厅

美国芝加哥饭店

装饰气派的餐厅酒吧入口



西餐入口

可容纳 100 人的餐厅





6 饭店餐厅



美国安托尼饭店

入口



壁上的装饰增加了宫廷的气氛

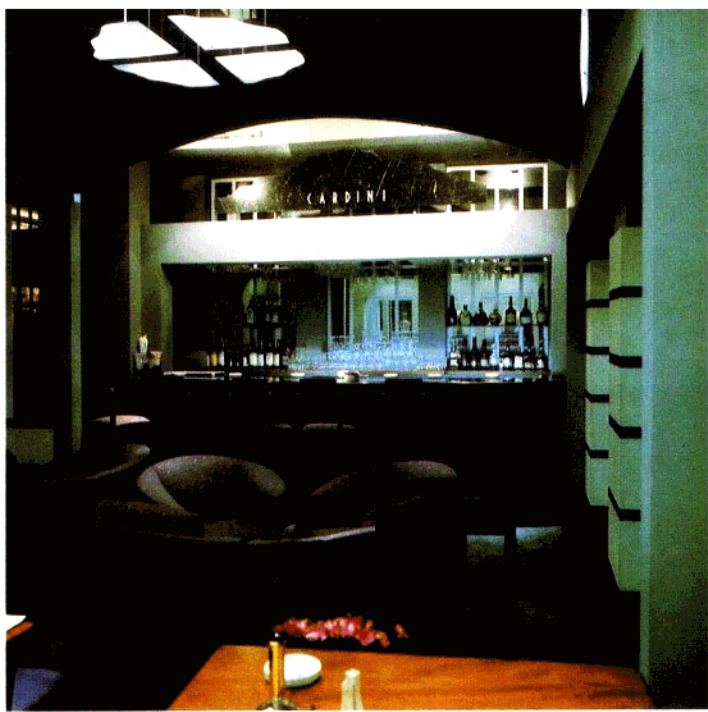
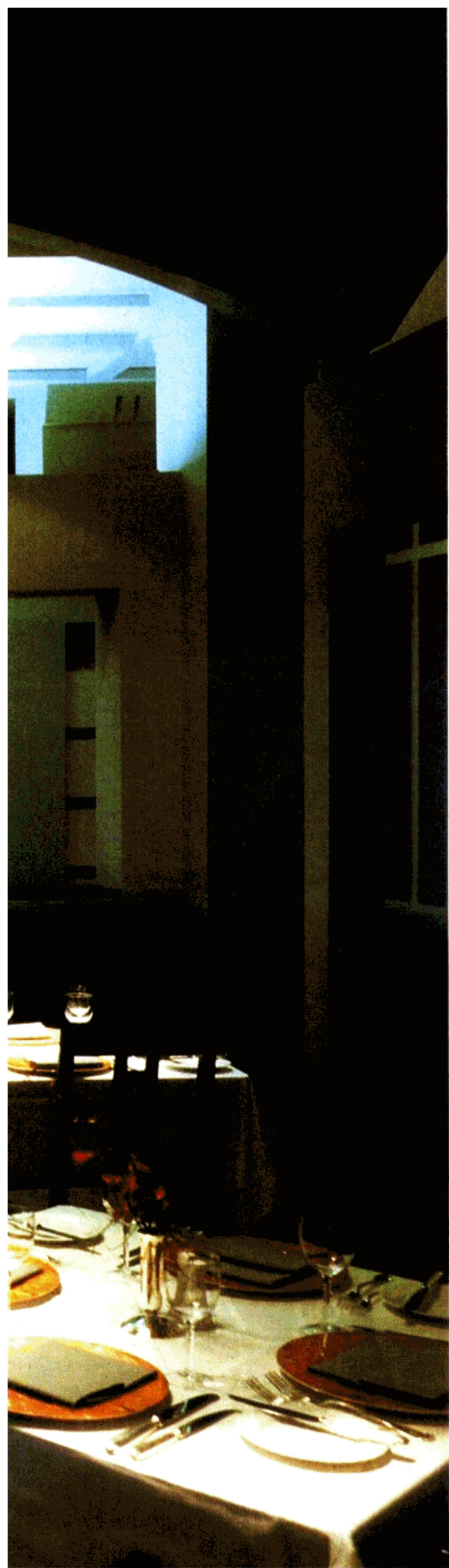
正面壁上设计一整面镜子，视觉上增加了餐厅的深度。



顶棚淡淡的色调处理,使夏日的季节产生出冬季的情调。



试读结束 需要全本请在线购买: www.ertongbook.com



美国卡迪里饭店 下吊的灯罩增强了酒吧的亲切气氛

通道采用石壁，增加了厚重感。



美国莱兹·卡尔登饭店
休息区的墙面画以海洋为
题材,使宾客产生无限的遐想。



八角藻井的大堂中央,显示出古典的风格。



大堂过道陈设 18 到 19 世纪欧美艺术品,使整个大厅气派、庄重、大方。



美国莱兹·卡尔登饭店
豪华的用餐环境





合理的经理室设计

敞开的餐厅一角



美国莱兹·卡尔登饭店
藏酒厨



餐厅入口

