

京 J 74

北京市基本建设委员会批准

建筑配件图集

空腹钢框木门

北京市建筑设计院 编制
1980

建筑配件图集

空腹钢框木门

空臆钢框木门

京J74

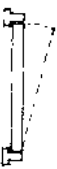
院负责人	任培	总工程师	
室主任	焦锦七	主任工程师	沈良
组长	沈致文	设计负责人	陶伯贤

目 录

目 录 说 明	1
空臆型管及纹簇图	2
钢框门通用表	3
G1 纤维板门立面	4
G1 门节立详图	5
G2 玻璃门带纱立面	6
G2 门节立详图	7
浴厕门	8
壁橱门通用及详图(一)	9
壁橱门通用及详图(二)	10
壁橱门节点详图	11
专用钢框门窗	12
门窗组合节点图	13

说 明

1. 钢框木门是贵物以钢代木方针的新产品。由北京市建筑设计院及北京市建筑木材厂共同研制，并由该厂试生产供应。在研制过程中得到北京第二轧钢厂、北京市合页厂、北京建筑机械厂等单位的支持和配合。钢框木门的主要做法是将原木钢门框改为12厚冷轧钢板高频焊制轧制成空臆“T”形管，束板门扇由42厚改为35厚。新设计约专用纹簇及北京S02-3型门锁等五金配件均由北京木材厂配套供应。钢框门首先在住宅通用图中采用。
2. 门的洞口宽度尺寸系列与76J71及76J73两套图统一，便于互换通用。本图集洞口宽度暂设至1500，高度至2700，待条件成熟时再列入。
3. 编号方法同76J61图集，只将门代号的“M”改为“G”，以示区别。由于纹簇与门框材料线，所以在门类别号后加左右开方向的数字编号。例：
 门洞宽度 37911 并各方向代号（奇数左开，偶数右开）
 门洞高度 37911 纤维板束板门类别号
 钢框木门代号
4. 本图集编号均为门框向的开法为准，区别左开右开均以立框为准。纹簇在左为左开，在右为右开。如设计需外开时，可在开右方向号前加“—”，例3791-1。
5. 门的立框方向



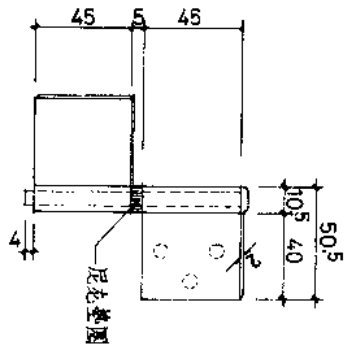
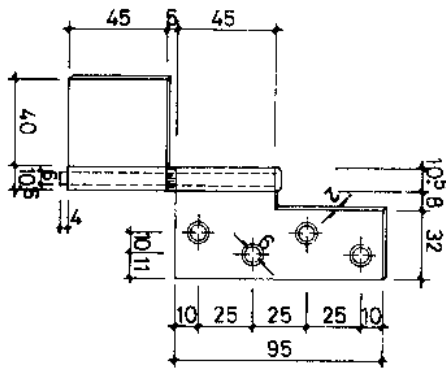
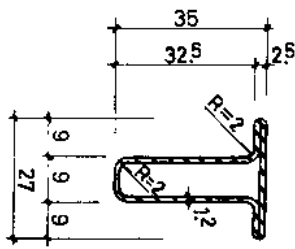
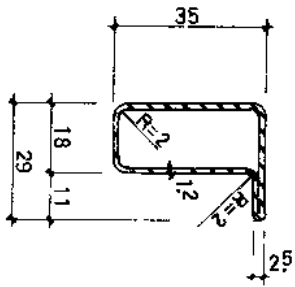
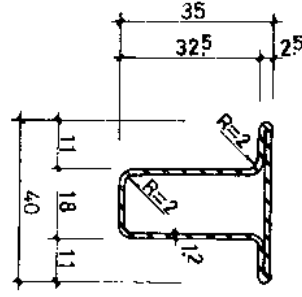
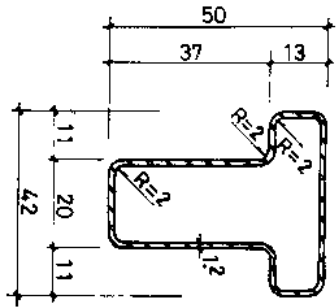
▲外立框（均开门）

6. 钢框门框由木材厂刷防锈漆两道，而门颜色均采用人造皮。
7. 有关制作及质量验收标准由木材厂另绘图纸及有关规范配合。
8. 安装方法同空臆钢窗，采用墙体嵌洞或后打洞安装，省掉木砖。钢框木门适宜于立墙中。但用于轻质隔墙时必须考虑安装的条件。

通用图
1980

目 录、说 明

京J74
1



型号编号	5001	带钢宽度	184	型号编号	3501	带钢宽度	146	型号编号	3502	带钢宽度	124
元管直径	Φ58	公尺至旁	1.73kg/M	元管直径	Φ46	公尺至旁	1.38kg/M	元管直径	Φ40	公尺至旁	1.17kg/M

型号编号	3503	带钢宽度	124	A型专用咬链		B型专用咬链	
元管直径	Φ40	公尺至旁	1.17kg/M	(孔眼斜口分左右两种)		(用于塔架门时页片钻孔)	

注：专用咬链由北京市合页厂生产

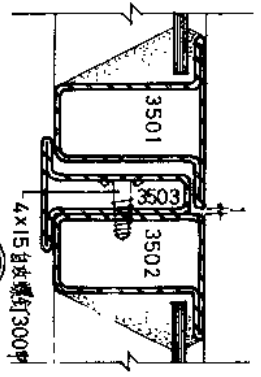
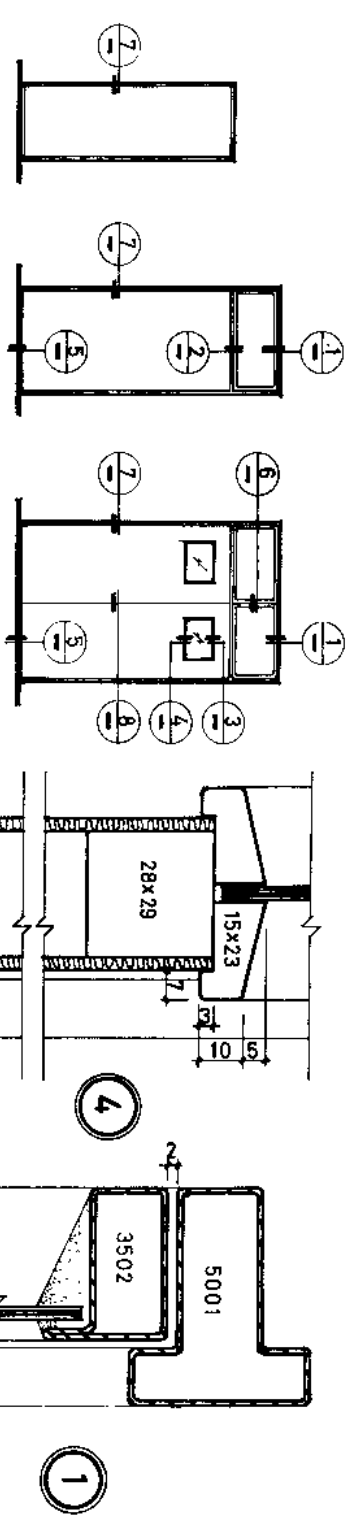
洞口	750	900	1000	1200	1500
1960					
内开门	窗 左开 01G11 01G21 31G11 □31G11 11G11 □11G11 11G21				
	窗 右开 01G12 01G22 31G12 □31G12 11G12 □11G12 11G22			41G2	51G2 51G3
窗 对开					
2100					
内开门	窗 左开 07G11 07G21 37G11 □37G11 17G11 □17G11 17G21 17G31				
	窗 右开 07G12 07G22 37G12 □37G12 17G12 □17G12 17G22 17G32			47G1 □47G1 47G2 47G3	57G1 □57G1 57G2 57G3
窗 对开					
2400					
内开门	窗 左开 08G11 08G21 38G11 □38G11 18G11 □18G11 18G21 18G31				
	窗 右开 08G12 08G22 38G12 □38G12 18G12 □18G12 18G22 18G32			48G1 □48G1 48G2 48G3	58G1 □58G1 58G2 58G3
窗 对开					
2700					
内开门	窗 左开 09G21 39G11 □39G11 19G11 □19G11 19G21 19G31				
	窗 右开 09G22 39G12 □39G12 19G12 □19G12 19G22 19G32			49G1 □49G1 49G2 49G3	59G1 □59G1 59G2 59G3
窗 对开					

注：1. 洞高及编号与76J61图集可以互换，但本图某洞口设置窗以1500宽为限，特生产设备安装在顶端。
2. 通用图 1980 窗框门选用表

洞口	750	900	1000	1200	1500
2700	<p>2390 1897 24 416 33 08G1 1627 250 160</p>	<p>2690 2052 24 576 33 39G1</p>	<p>1991 19G1</p>	<p>1491 49G1</p>	<p>1591 59G1</p>
2400	<p>2390 1912 24 416 33 08G1</p>	<p>2390 1912 24 416 33 38G1</p>	<p>1891 18G1</p>	<p>1481 48G1</p>	<p>1581 58G1</p>
2100	<p>2090 2037 20 07G1 1627 250 160</p>	<p>2090 2052 5 37G1</p>	<p>1791 17G1</p>	<p>1471 47G1</p>	<p>1571 57G1</p>
1960	<p>1950 1897 20 01G1 1487 250 160</p>	<p>1950 1912 5 31G1 870 804 33</p>	<p>1161 11G1</p>	<p>1170 1104 33 47G1 597</p>	<p>1470 1404 33 57G1 707</p>

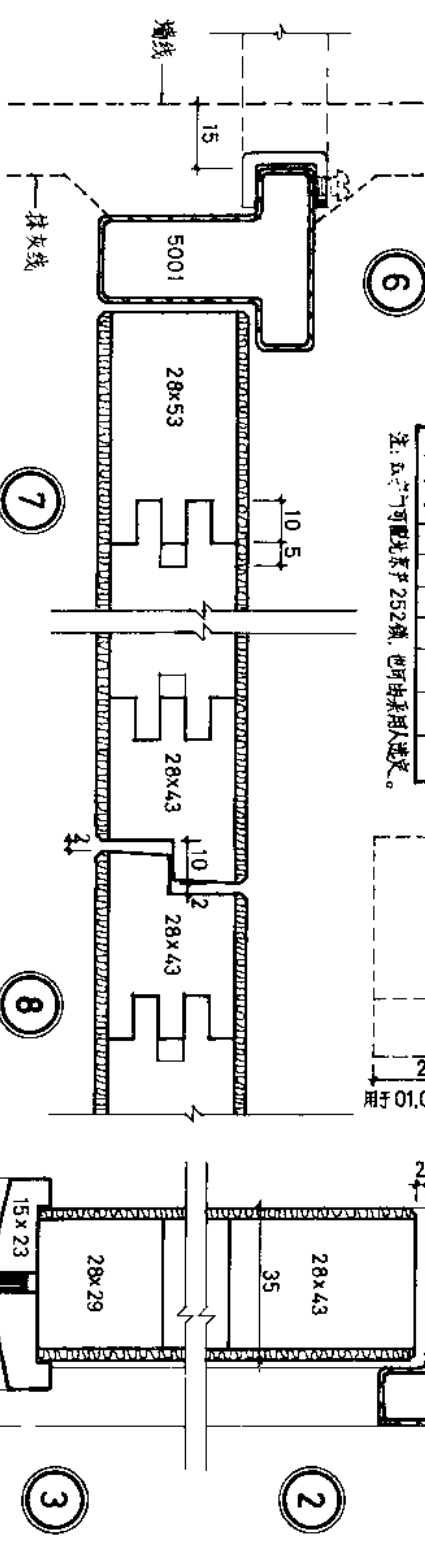
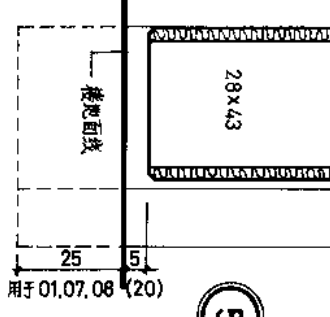
注: 1. 本页立石供加工制作用, 半铅行的左右并定编号见第3页效果图。
 2. 本页所注门窗框的净高尺寸均为准尺寸, 如工时要加公差均应为+公差。
 3. 门框的净高高度应按图注尺寸加长25毫米埋入面层部分。

通用图 G1 纤维板门立面 京J74 1980



数量	五金	材料名称	规格	单位	数量	材料名称	规格	单位	数量	材料名称	规格	单位
01.07	2	A型B型	100 75	150	125	2	1	1	1	1	1	1
08	2	2	2	1	1	1	1	1	1	1	1	1
31.11.37.17	2	2	2	1	1	1	1	1	1	1	1	1
38.18.38.19	2	2	2	1	1	1	1	1	1	1	1	1
47.57	4	4	4	4	4	4	4	4	4	4	4	4
48.58.49.59	4	4	4	4	4	4	4	4	4	4	4	4

注:五金与可配五金 252 项,也可由采购人选定。

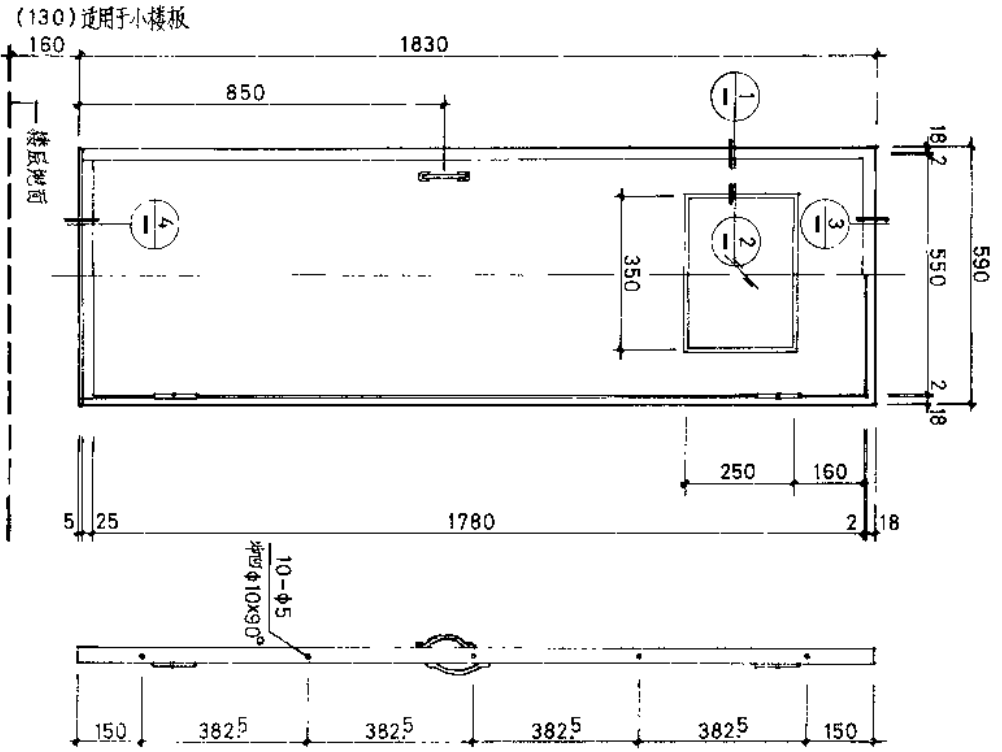


注:用于上框处的门型材为28x53.

洞口	750	1000	1200	1500
2700	<p>09G2</p>	<p>19G2</p>	<p>49G2</p>	<p>59G2</p>
2400	<p>08G2</p>	<p>18G2</p>	<p>48G2</p>	<p>58G2</p>
2100	<p>07G2</p>	<p>17G2</p>	<p>47G2</p>	<p>57G2</p>
1960	<p>01G2</p>	<p>11G2</p>	<p>41G2</p>	<p>51G2</p>
	<p>01G3</p>	<p>11G3</p>	<p>41G3</p>	<p>51G3</p>

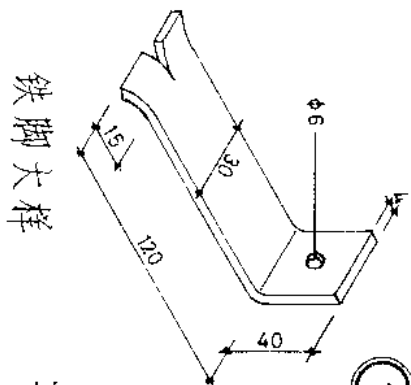
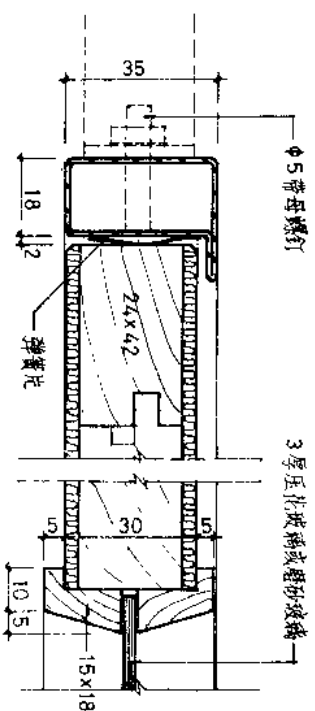
注: 1. 本页立百窗加工制作用, 单扇门的左右并在编号及格子页通用表。
 2. 本页所注门窗的总高度尺寸均为净尺寸, 加工时
 的公差均应为+公差。
 3. 门框的实际高度应较图注尺寸加长25毫米埋入面层部分。

通用图 G2 玻璃门 玻璃门 玻璃门 玻璃门 玻璃门
 G3 玻璃门 玻璃门 玻璃门 玻璃门 玻璃门
 立面
 8374
 5



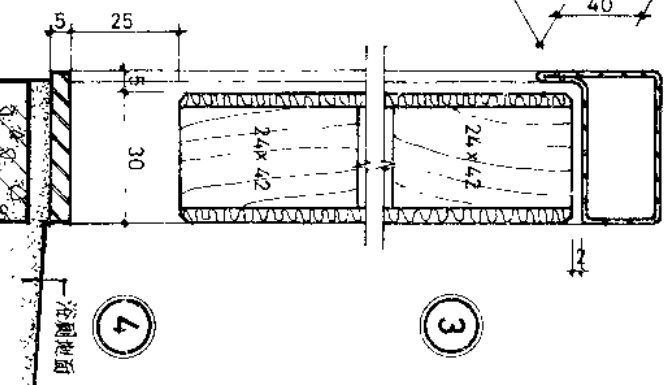
- G001 (左内开) G001—1 (左外开)
- G002 (右内开) G002—2 (右外开)

1. 门框如用嵌墙与墙体安装, 门框垂直度三个。如墙体予留木板则每边用五个75长 $\phi 5$ 沉头木螺钉连接。
 2. 插芯安装, 内开门在门框上焊接芯鼻, 外开门在门框下焊接芯鼻, 插芯则在门框上。



五金配件

A型专用铁链	2块	北京分厂生产
100型空心拉手	2个	
75插管	1个	
弹簧托	1块	用弹簧钢制作

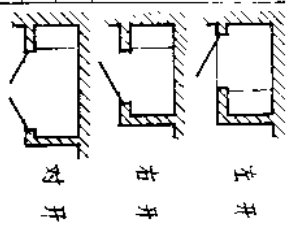


通用图
1980

浴 厕 门

洞口	600	700	900	1000	1200
530					
750					
1960					
左开	03GB1	13GB1	23GB	33GB	
右开	03GB2	13GB2	23GB	33GB	
对开	03GB1	13GB1	23GB	33GB	
左开	01GB1	11GB1	21GB	31GB	41GB
右开	01GB2	11GB2	21GB	31GB	41GB
对开	01GB1	11GB1	21GB	31GB	41GB
左开	02GB1	12GB1	22GB	32GB	42GB
右开	02GB2	12GB2	22GB	32GB	42GB
对开	02GB1	12GB1	22GB	32GB	42GB

塑钢门均为外开门，由于铰链与钢框在加工厂内焊接，故单扇塑钢门需分左右开能编号。例：



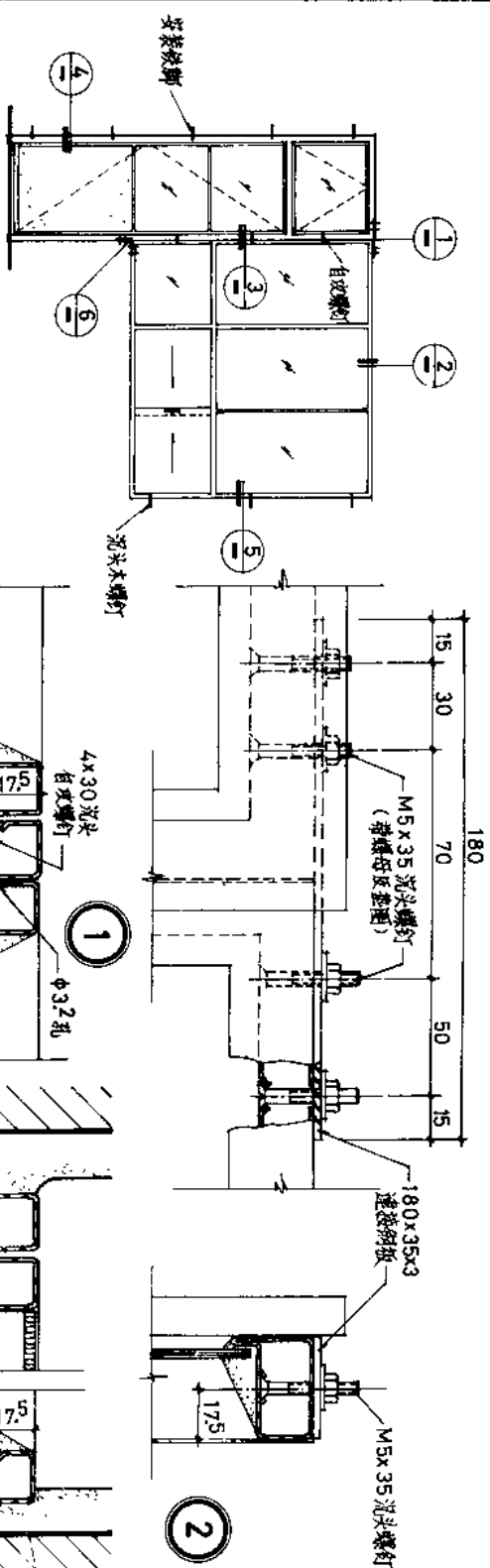
通用图 塑钢门选用及详图(一) 京J74 1980 9

洞高	开启方向	洞宽	600	700	900	1000								
2530	外开门		 04GB1	 ▼ 04GB1	 ▼ 04GB1	 14GB1	 ▼ 14GB1	 ▼ 14GB1	 24GB	 ▼ 24GB	 ▼ 24GB	 34GB	 ▼ 34GB	 ▼ 34GB
			 04GB2	 ▼ 04GB2	 ▼ 04GB2	 14GB2	 ▼ 14GB2	 ▼ 14GB2	 14GB2	 ▼ 14GB2	 ▼ 14GB2	 24GB	 ▼ 24GB	 ▼ 24GB
2730	外开门		 05GB1	 ▼ 05GB1	 ▼ 05GB1	 15GB1	 ▼ 15GB1	 ▼ 15GB1	 25GB	 ▼ 25GB	 ▼ 25GB	 35GB	 ▼ 35GB	 ▼ 35GB
			 05GB2	 ▼ 05GB2	 ▼ 05GB2	 15GB2	 ▼ 15GB2	 ▼ 15GB2	 15GB2	 ▼ 15GB2	 ▼ 15GB2	 25GB	 ▼ 25GB	 ▼ 25GB

注：本图以洞口是嵌2.7M及2.9M层高的住宅的室内净高度而设计。如具体工程高度有变动时，可在下部各洞高度的尺寸中进行调整，并绘制详图或效果图。

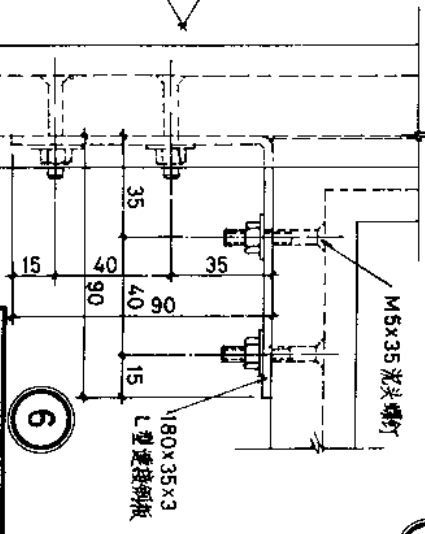
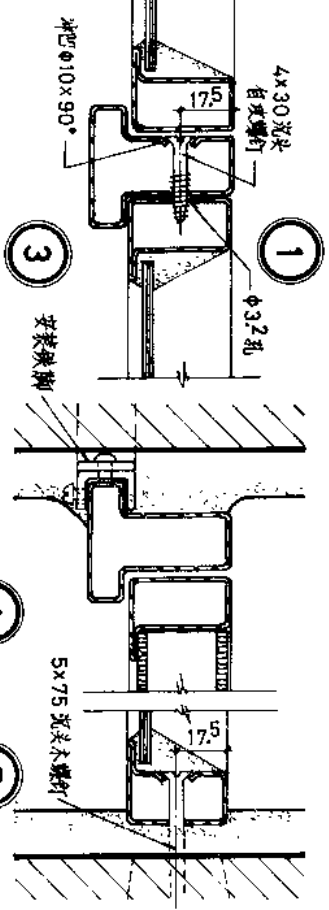
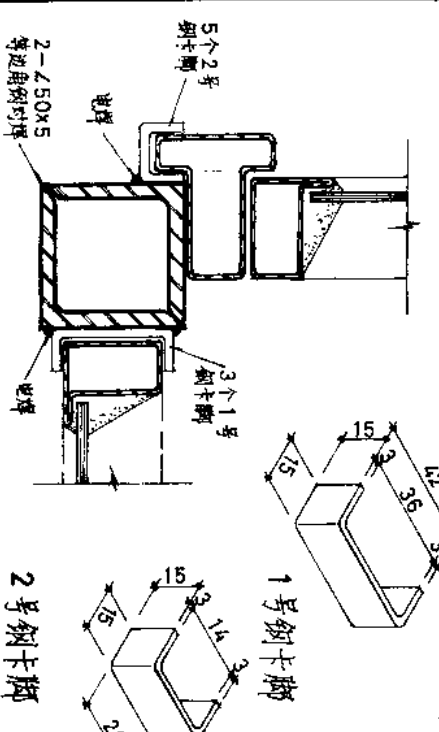
通用图 坐榻门选用及详图(二) 页次 10

钢框门窗组合立石



角钢柱组合门窗节点

(组合形式由具体工程采用未定)



- 说明
1. 钢框门窗组合使用应在工程图中注明专用钢框门和窗的各自编号。
 2. 门窗组合先用连接钢板将门窗上下端连接后, 再用手电钻对准门框上的孔往窗框上钻3个φ32的孔, 将入自攻螺钉钉, 使门窗紧密结合在一起。
 3. 采用角钢柱组合门窗时, 先将角钢柱安装在平面位置, 下端用铁脚固定, 再作面层装饰, 然后用钢卡脚卡住门窗, 同时电焊焊牢。
 4. 空管钻孔及为配件由加工厂供应。