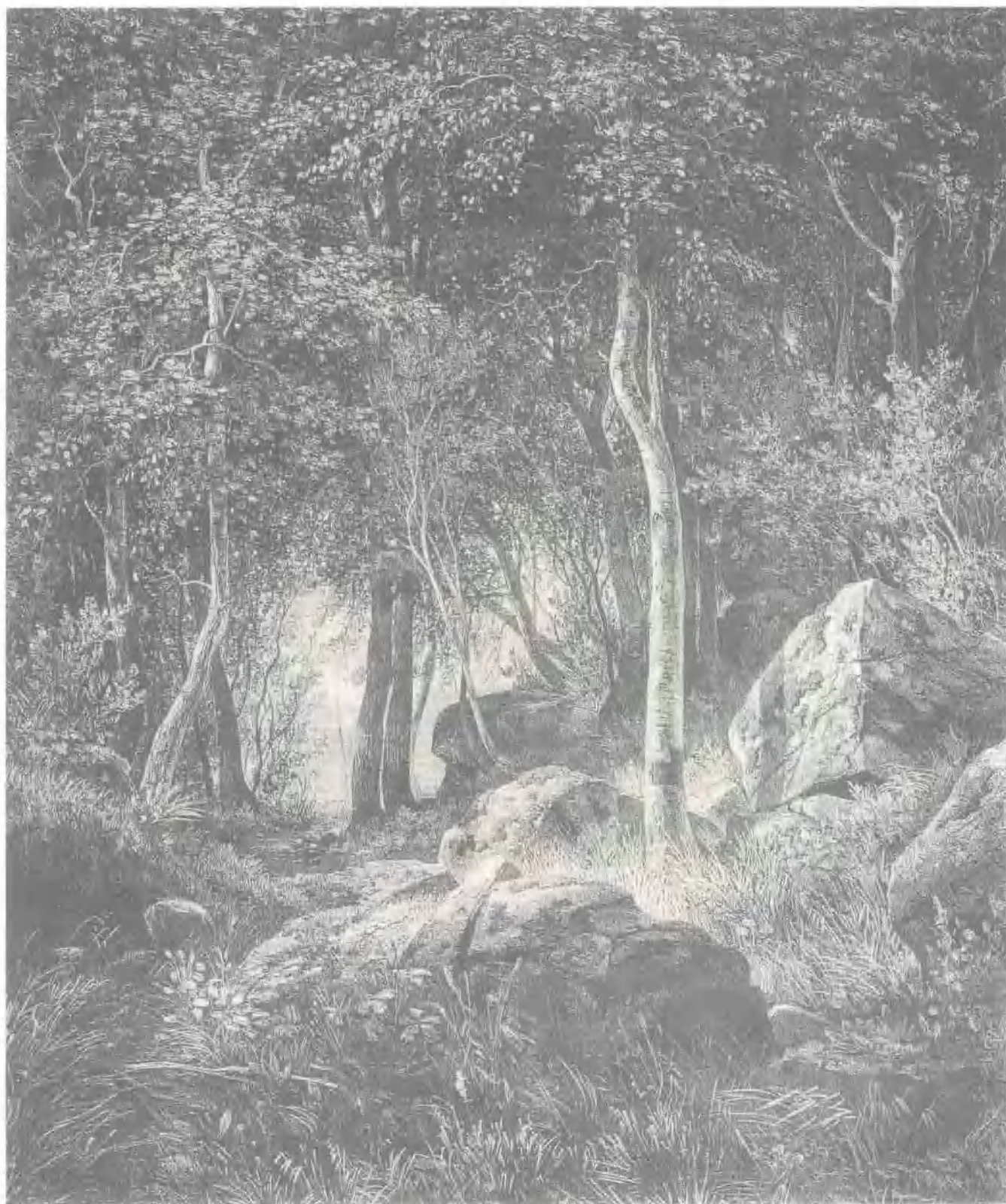


希施金 & 列维坦

SHISHKIN & LEVITAN



世界名画家经典素描 41
俄国·希施金 & 列维坦

世界名画家经典素描 41

希施金 & 列维坦

H. H. SHISHKIN & ISAAK LEVITAN

[俄 国]

中国民族摄影艺术出版社



希施金 (И. И. Шишкин, 1832—1898)

伊凡·伊凡诺维奇·希施金是俄国十九世纪巡回展览画派最具代表性的民族画家之一。他生用画笔描绘俄罗斯北亚大自然的宏伟壮丽，探索森林的奥秘，被人们誉为“森林的歌手”。

希施金出生在维亚特卡省的一个商人家庭，他自幼就生活在森林之中，对森林怀有深厚的情感，也使他获得了有关森林的许多知识，因此，他从学画起就立志画大森林。

他20岁时来到莫斯科，考入绘画雕刻建筑专科学校，入莫克里茨基工作室学习。毕业后升入彼得堡美术学院，入画家伏罗比约夫工作室学习五年。前后九年的艺术学习，使他的绘画基础非常扎实。28岁时，希施金以优异成绩获得金奖，走出校门，赴德国和法国深造。33岁时，他又获彼得堡美术学院院士称号，1873年被聘为教授。希施金的风景画多以巨大的、充满生命力的树林为描绘对象，那些摇曳多姿的林木昂然挺立，充满生机。繁木菁林，疏密有致，大森林的奥与神秘，被前景树淋漓尽致，可谓美不胜收。希施金所描绘的林木，无论是独株，还是丛林，都带有史诗般的性质。林木的形象雄伟豪放，兼具个性，显示出俄罗斯民族的性格。

希施金的代表作有《松林》、《中午在莫斯科近郊》、《密林深处》、《柳树林中的割草场》、《无边的森林》等。

(1-25页为希施金的作品)

列维坦 (Isak Levitan, 1861—1900)

列维坦是俄国十九世纪下半期最杰出的风景画家。令人惊讶的是，他用于艺术创作的时间只不过20年左右，而艺术大分却如瀑布般倾泻而下。

列维坦于1861年诞生于立陶宛的基巴拉特村，父亲是铁路职员，家庭生活十分贫困。因为是犹太人，又受到民族压迫和歧视，养成他忧郁孤僻的内向性格。1873年，怀着成为画家的愿望，列维坦进入莫斯科美术学院求学。十五岁那年，母亲去世了，过了两年，父亲又离开了他，这使得列维坦求学的日子十分艰辛。但一位艺术大师却在生活的磨难之中成长起来了。列维坦跑遍了莫斯科郊外，又沿着伏尔加河沿岸旅行，和俄罗斯的天空、森林、河流、土地深情对话。他画中那挥之不去的忧郁情调，也许就来自于他的人生阅历和对沙皇亚历山大二世残暴统治下多灾多难的俄罗斯的忧虑和同情。

从列维坦的画作中，我们能感受到他对大自然的崇敬和热爱，感受到他的心灵与大自然的融合。列维坦在写给挚友、俄国文学大师契诃夫的一封信中说：“我还从来没有如此爱过自然，对于它如此敏感。”契诃夫在写给他的信中说：“望着温暖的夜晚的天空，望着映照出疲惫的、忧郁的落日的河流和水塘，是一种可以为之付出全部灵魂的莫大满足。”

列维坦逝于十九世纪的最后一年，其年才将近四十岁。他的英年早逝，令许多爱着他的人们扼腕不已。契诃夫曾激愤道：“列维坦是一个伟大的、独树一帜的天才，他的作品多么清新有力，本该引起一场变革的，可惜他死得太早了。”即使在今天，面对列维坦的画作，我们在感到震撼之余，也不能不为之叹惜。

(26-32页为列维坦的作品)

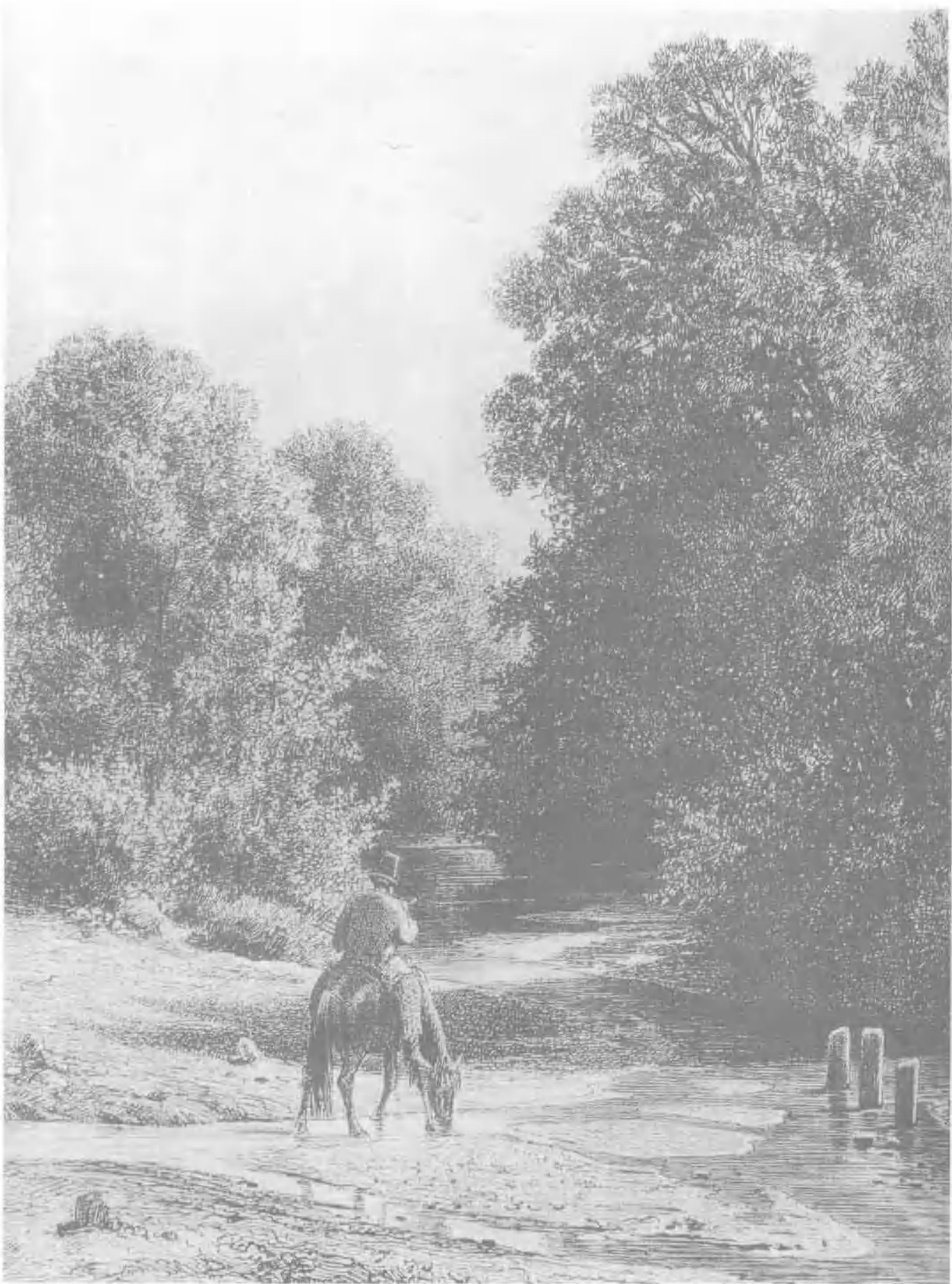
世界名画家经典素描 / 清华体主编。
北京：中国民族摄影艺术出版社，2009.1
ISBN 7-80069-714-2

1. 世… — II. 唐… — III. 素描 — IV. 唐集 — 世界
F. 7234

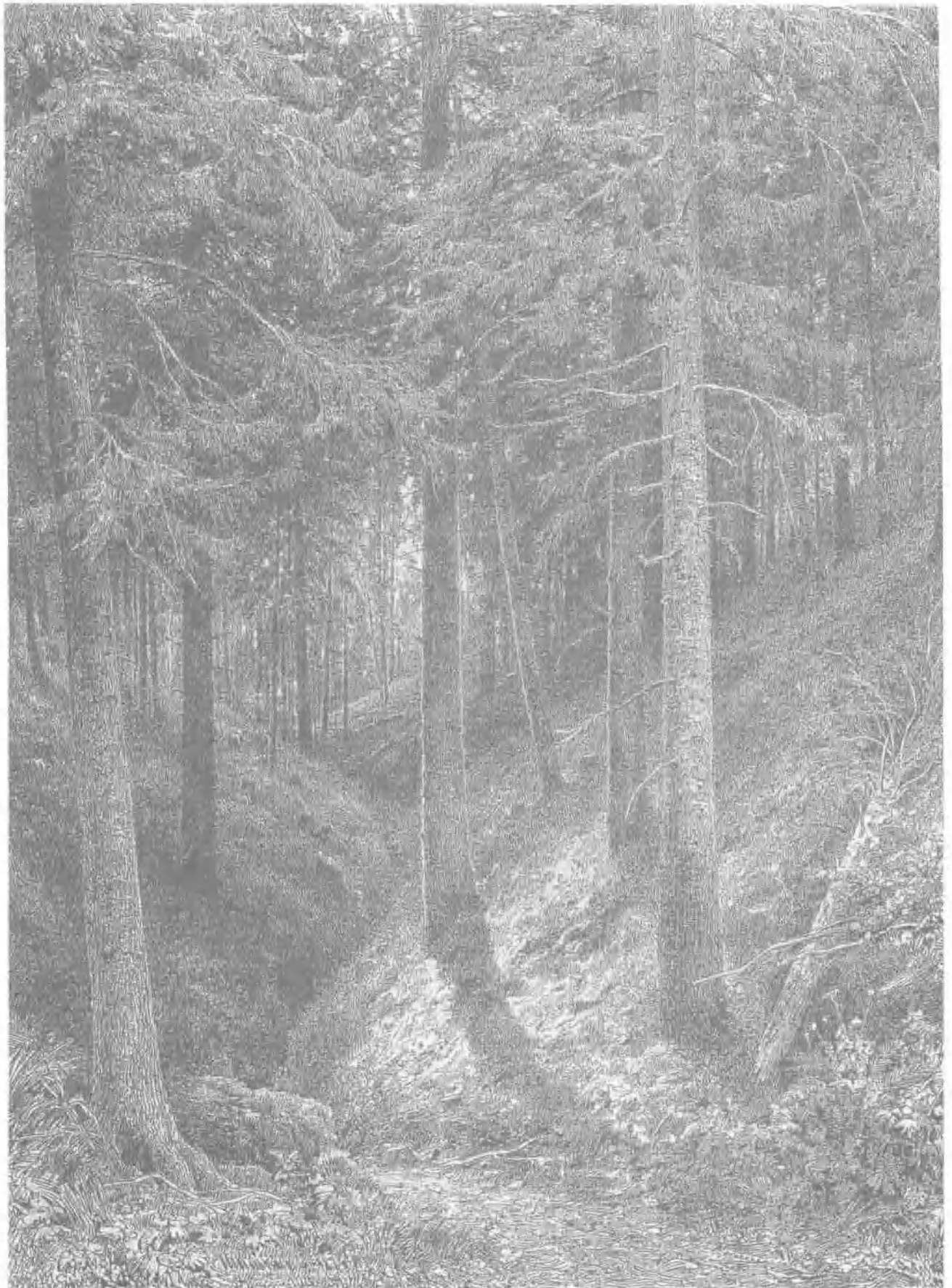
中国版本图书馆CIP数据核字 (2008) 第000261号

世界名画家经典素描 41：希施金 & 列维坦

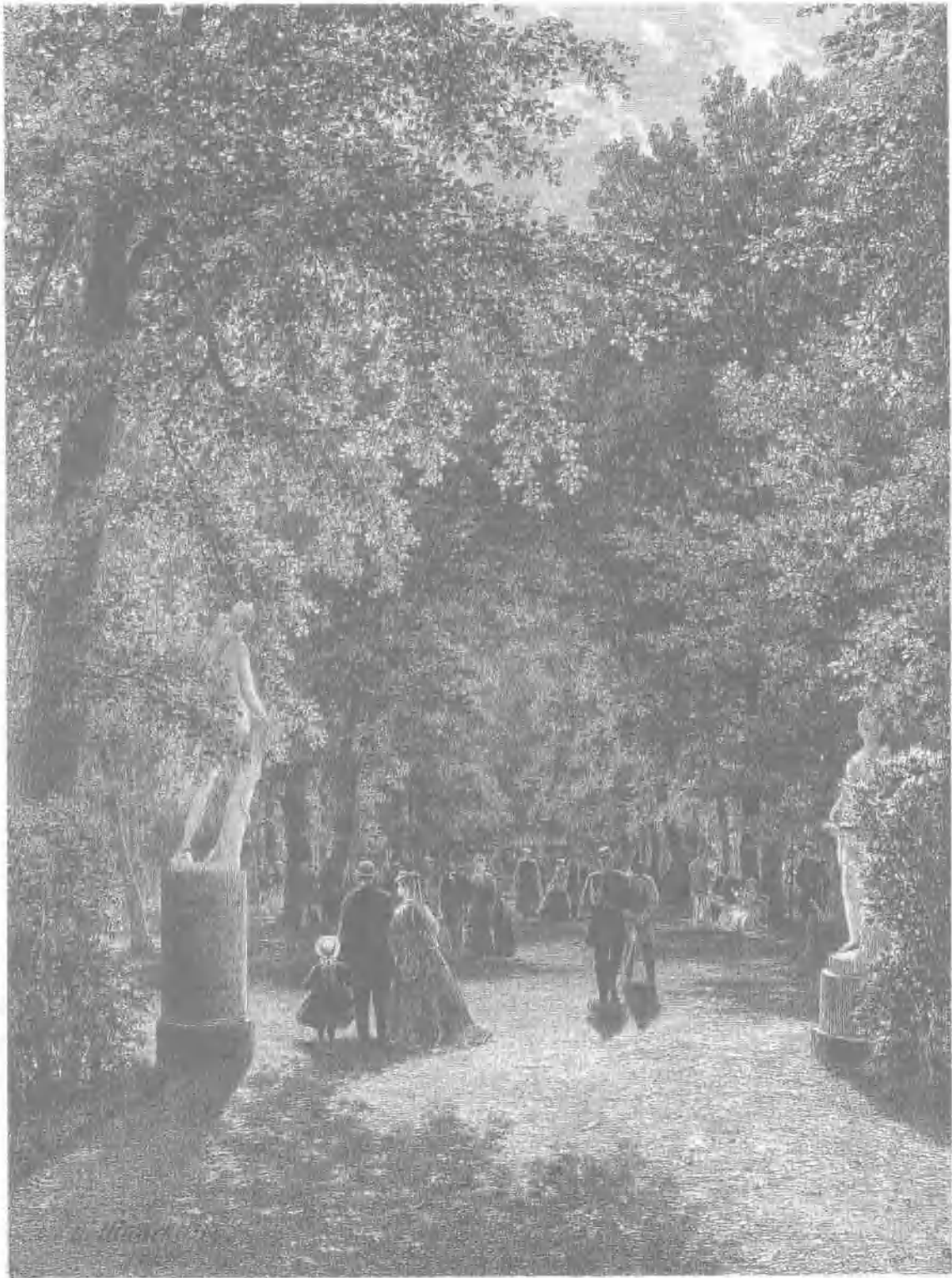
出版	中国民族摄影艺术出版社
主编	唐中伟
责任编辑	柯枫
出版协作	香港人民艺术出版社
设计出品	北京民族摄影艺术艺术中心
印刷	北京晋泰印刷有限公司
经销	新华书店
印次	2008年7月第1版第1次印刷
开本	889毫米×1194毫米 1/16
印张	全54册共144印张
标准书号	ISBN 7-80069-714-2/F·249











A. H. H. H.

