

中国人民解放军
图书馆
空军医学科学处

婚育知识画册 HUNYUZHISHIHUACE

节育与避孕

婚育知识画册



空军医专610 2 0000482 4

节育与避孕

双辽县计划生育委员会
吉林省计划生育宣传教育分中心 編集
陕西省计划生育宣传教育分中心

56282

吉林美术出版社

1986·8 长春

空军医学专科学校
图书馆

避孕节育知识问答

【内容提要】生完第一个孩子后,为了响应党的计划生育号召,要落实避孕节育措施。本册从避孕原理讲起,详细介绍了常用的避孕节育方法和为了提高避孕效果,应该注意的问题。还叙述了—旦节育措施失败,出现计划外怀孕后早期发现以及妥善的补救方法。

吉林省计划生育委员会

双辽县计划生育委员会
吉林省计划生育委员会
吉林省计划生育委员会

28585

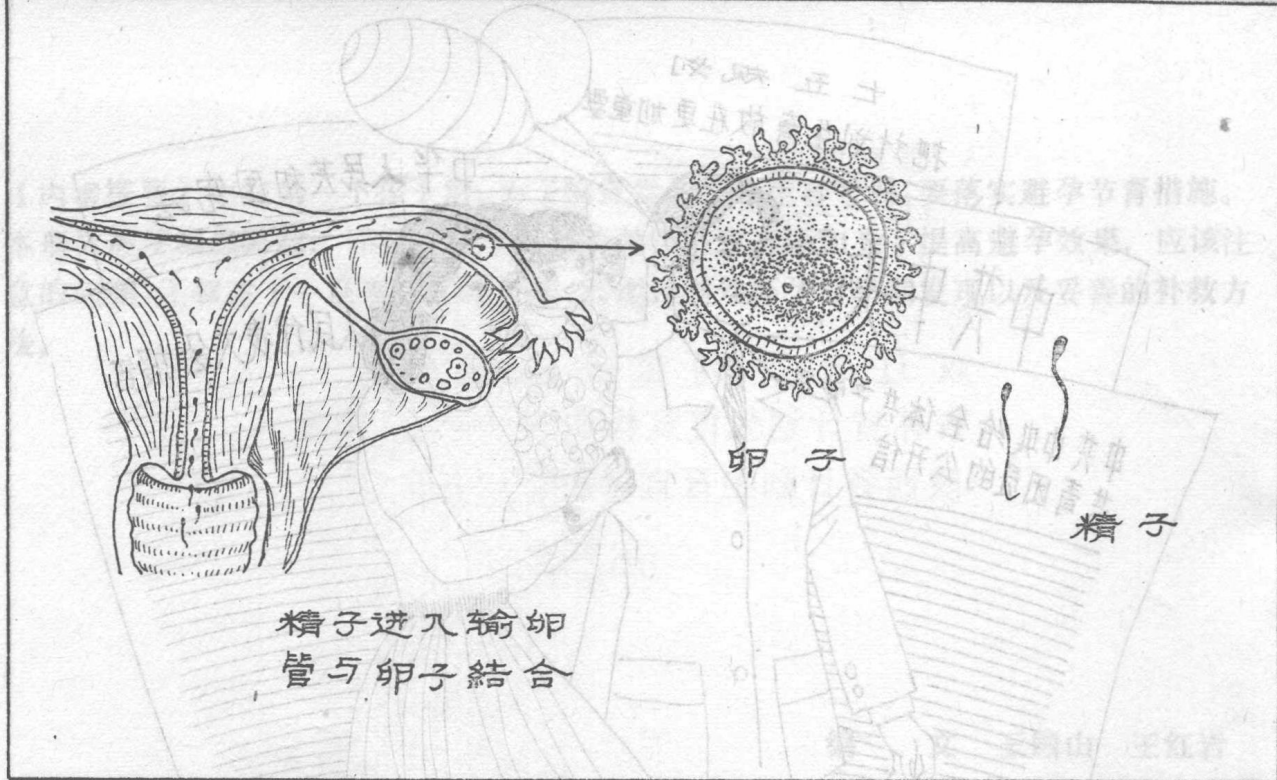
吉林出版集团
吉林出版集团
吉林出版集团

编 文 王国山 王红岩
绘 制 王玉章 王丹峰等
封面摄影 尹东升

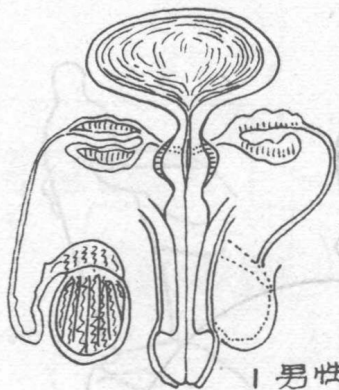


1. 实行计划生育，是我国的一项基本国策，广大青年夫妇积极响应党的一对夫妇只生育一个孩子的号召，有了一个小宝宝以后，都要求落实避孕节育措施。

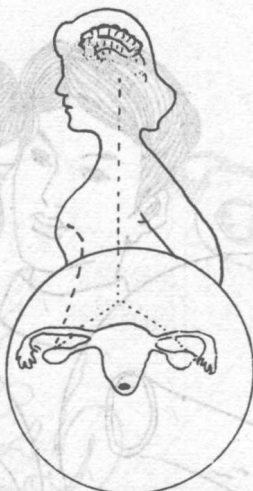
丁至补源 宋青四 里期内官千五第特官千既眼潜受 潜受四 合龄



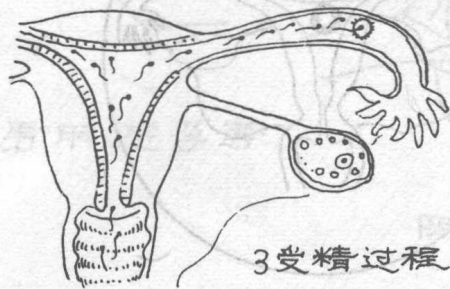
2. 要想知道避孕的道理，首先要明白怀孕是怎么回事。发育成熟的健康的子
女每月每次排出一个卵子，进入输卵管，这时同房，精子由阴道通过子宫进入输卵管和卵子
结合，叫受精，受精卵到子宫种植在子宫内膜里，叫着床，就怀孕了。



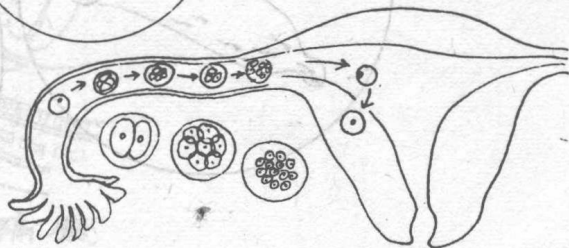
1 男性生殖器



2 卵巢中产生卵子

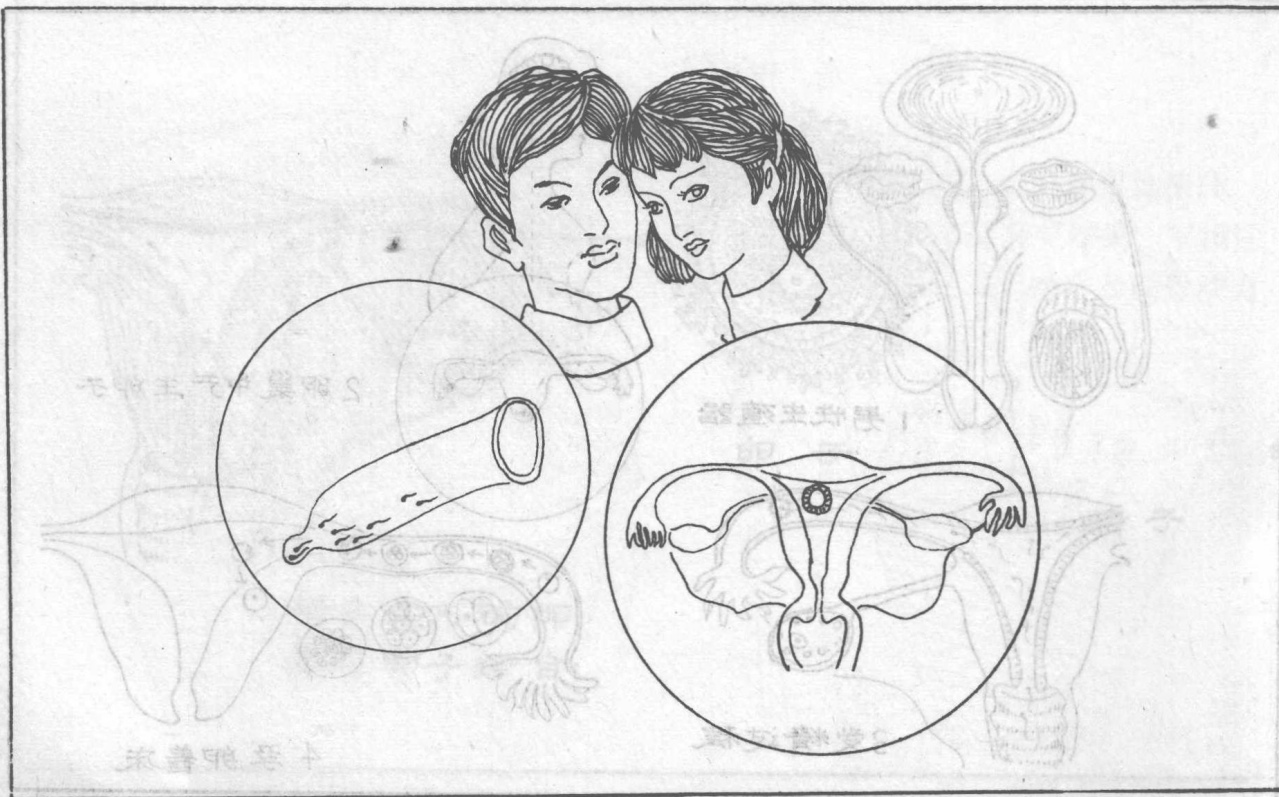


3 受精过程

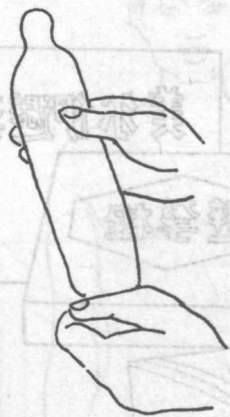


4 孕卵着床

3. 怀孕必须具备四个条件：①男子能产生精子，并能排入女方阴道；②进入阴道的精子能存活，到达输卵管和卵子结合；③女方能产生健全的卵子，并有和精子结合的机会；④受精卵能着床。



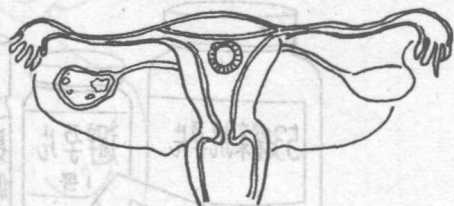
4. 避孕就是用一定的科学方法，破坏怀孕的条件，使精子和卵子不能排出，或阻止精子和卵子结合，或使受精卵不能着床，达到不怀孕的目的。现在推行的避孕方法对身体都无害，夫妇可照常过性生活。



男用避孕套



阴道隔膜

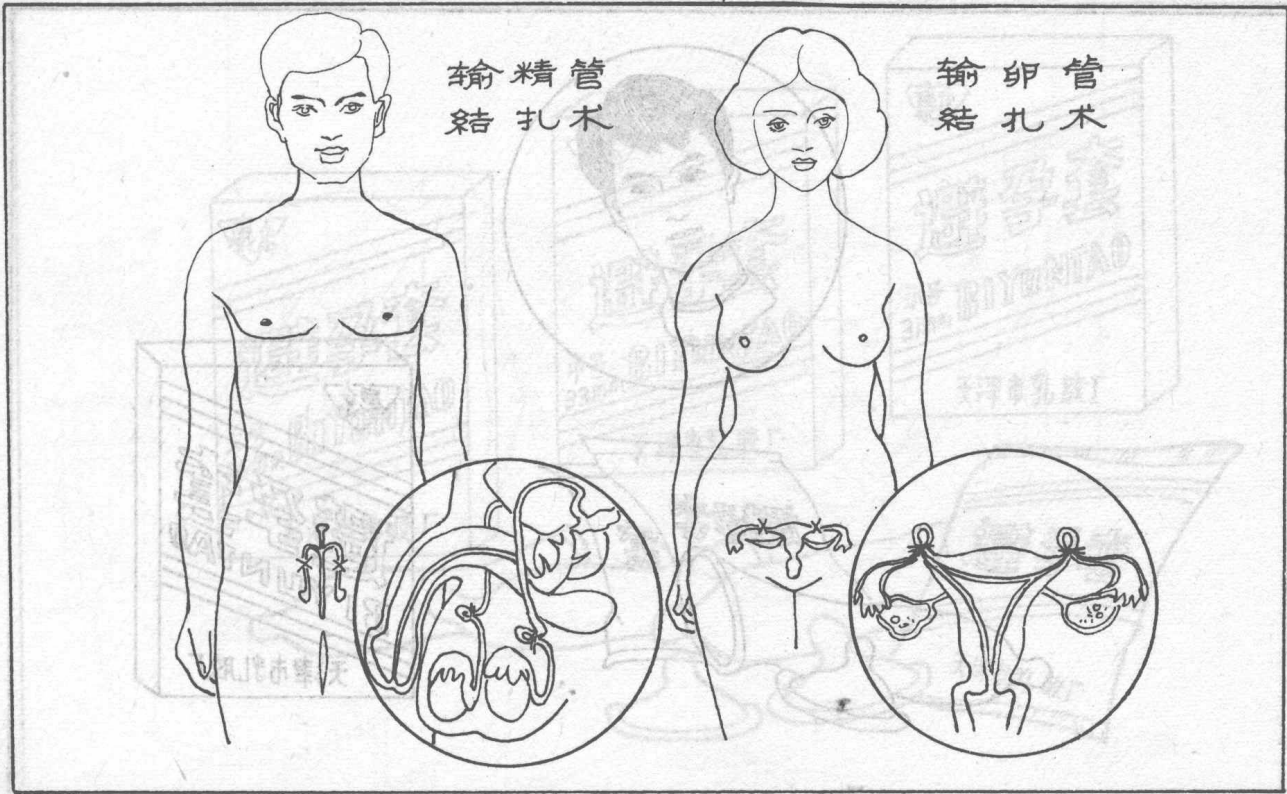


女用节育环

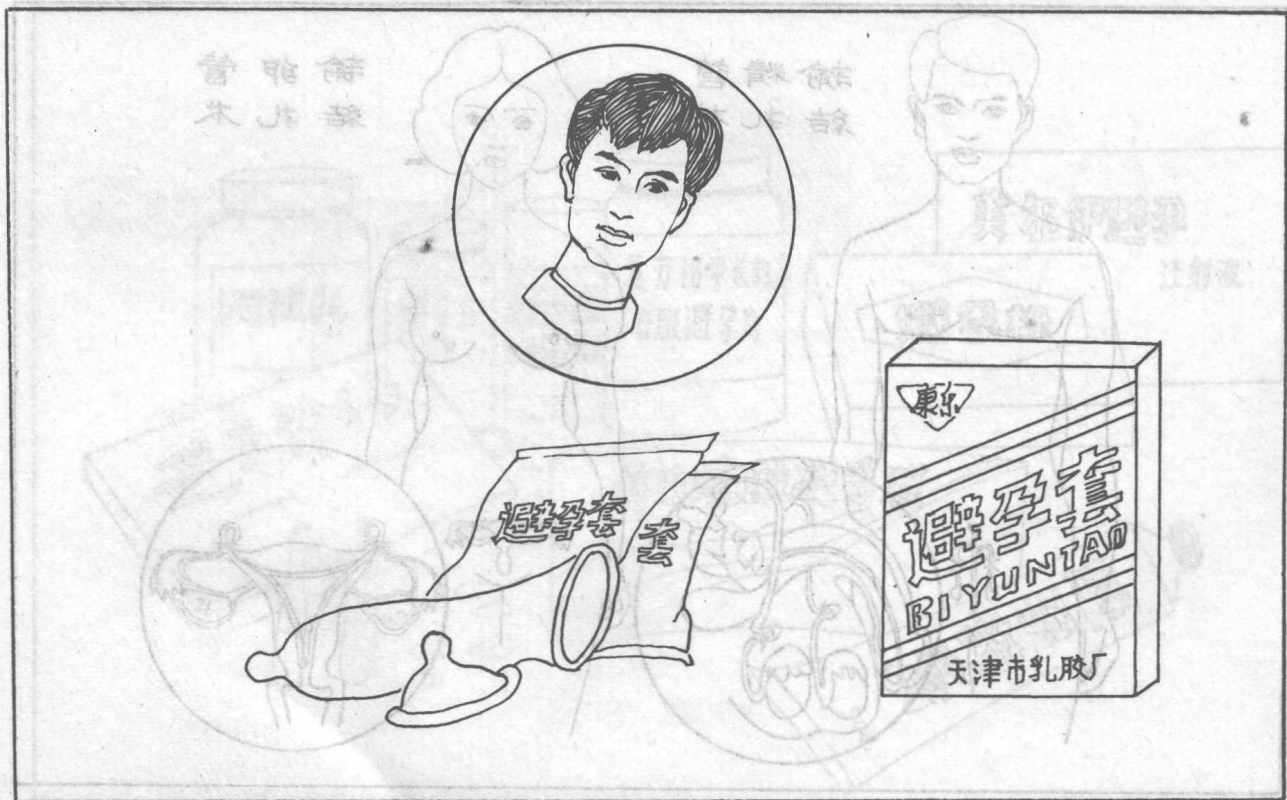
5. 避孕方法可分为三类：①工具避孕。男用工具避孕套，防止精子进入阴道；女用工具节育环，改变子宫内环境，使受精卵不能着床；还有阴道隔膜，阻挡精子进入子宫。



6. ②药物避孕。分口服，针剂，外用三种。口服类药：避孕片1号，Ⅰ号、0号、短效18甲，长效18甲，探亲1号，53号等；针剂：长效避孕针1号、美尔伊；外用药：避孕膜、片、栓、膏等。



7. 永久性避孕：结扎女子输卵管，使卵子不能和精子相遇；结扎男子输精管，使精子不能排入女子阴道。这是安全可靠痛苦少的绝育手术。近年来还有粘堵和腹腔镜绝育等方法。



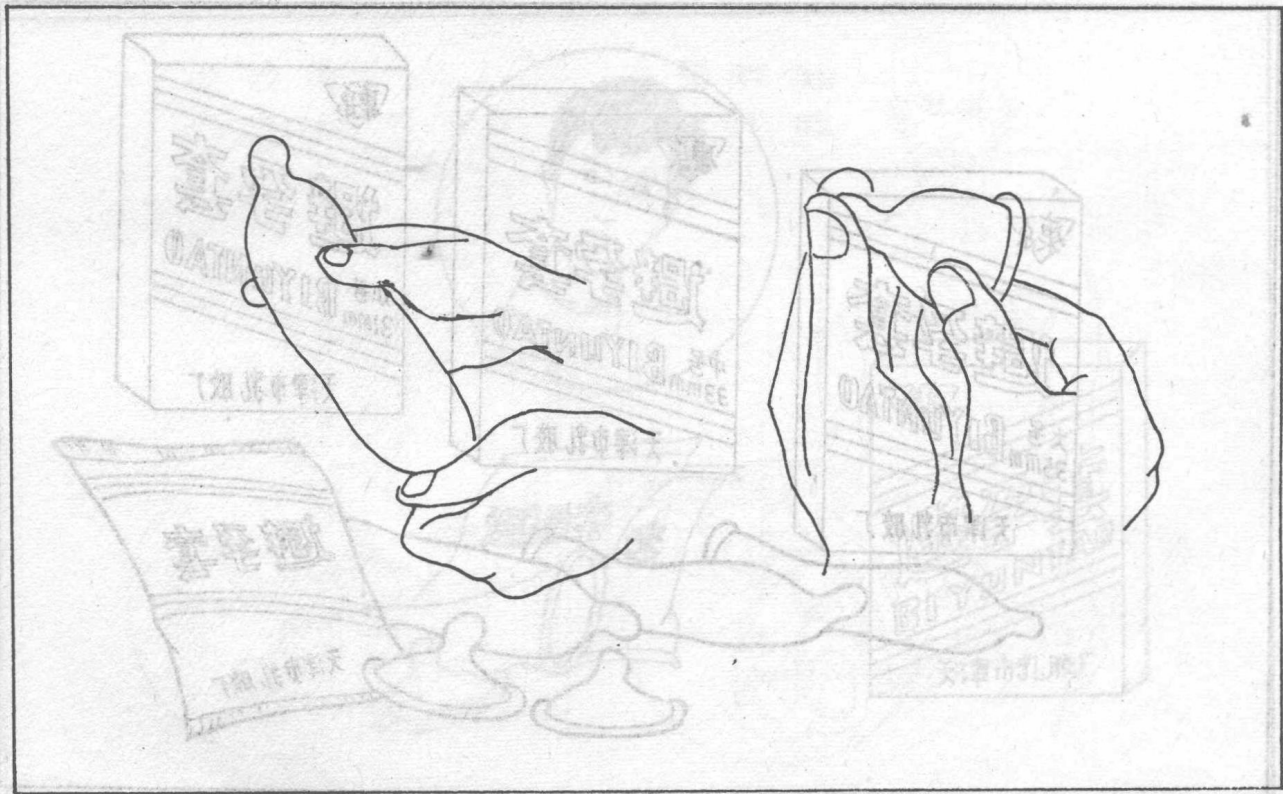
8. 避孕套。是男用避孕工具,使精液不能进入女方阴道。它是由又薄又软的优质乳胶制成的圆管套子,套口有橡皮圈,套在阴茎上时不易滑脱,顶端有小囊,装存排出的精液。结束·需要全本请在线购买: www.ertongbook.com



9. 避孕套分大中小（35，33，31毫米）三个型号。要根据个人情况选用，太大容易滑脱，太小不舒服，而且容易破裂。一般先以中号试用，如不合适，再换大号或小号。

入阴道洗出药液，有53号探亲药片吃一片更好

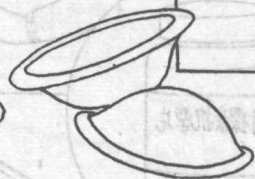
。出此相同套平推研茎图淋，口



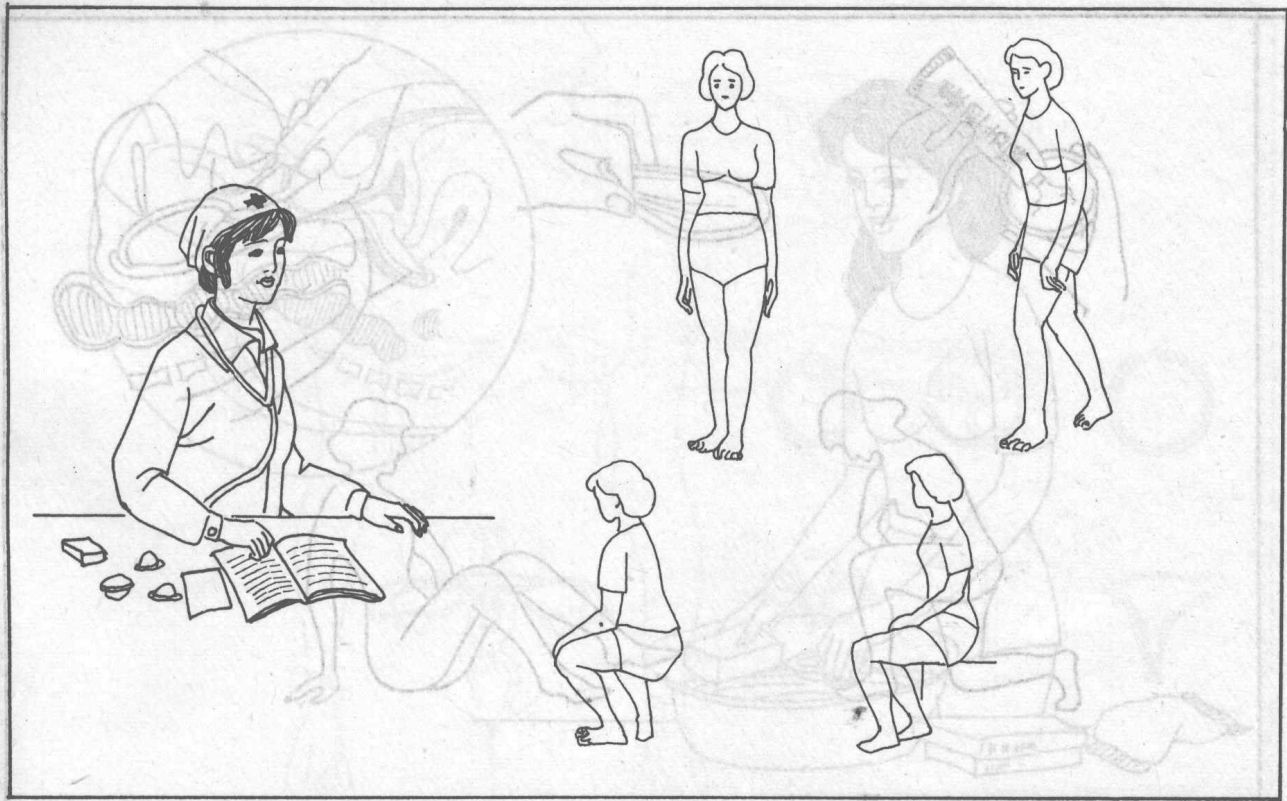
10. 使用前先吹气检查，观察有无破损和漏气。然后捏出小囊空气，放在阴茎头上，推卷开套住整个阴茎，使小囊悬挂在阴茎头外。射精后，在阴茎软缩前，用手捏住套口，将阴茎和避孕套同时抽出。



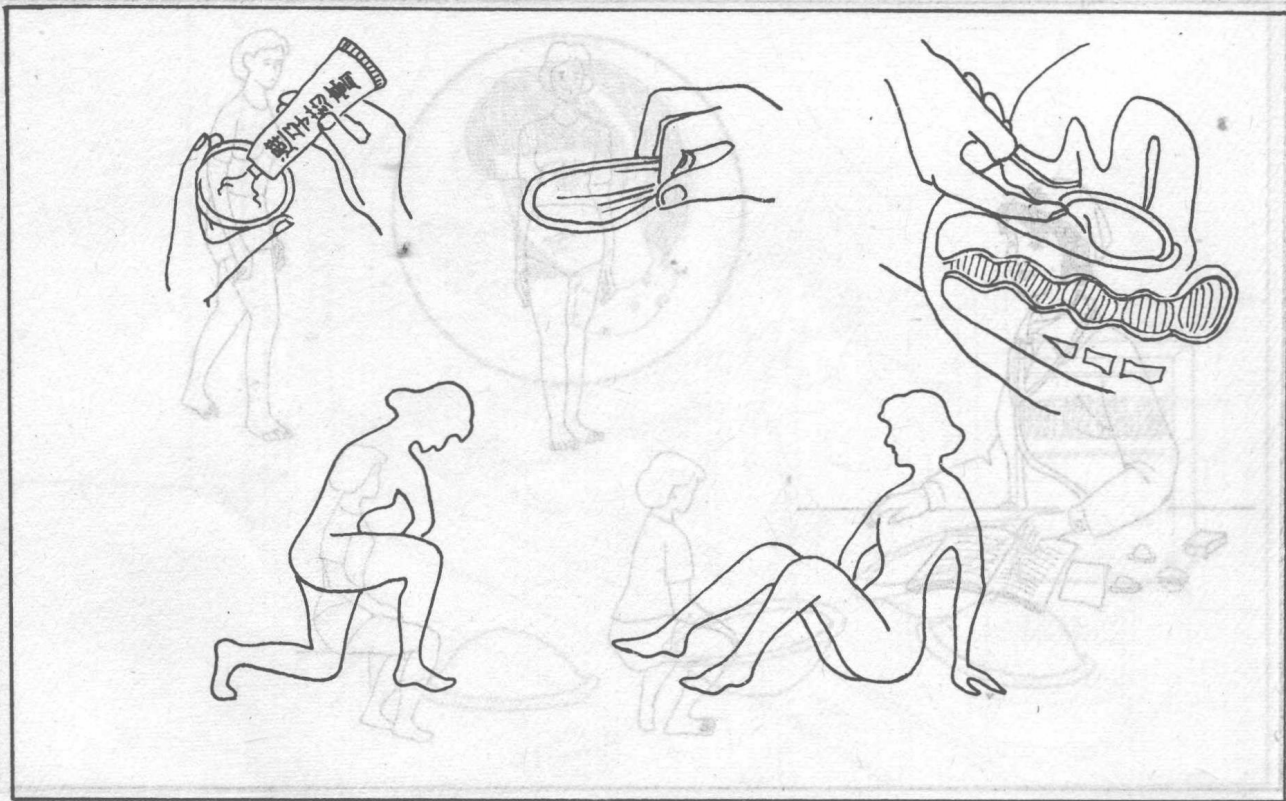
11. 如果射精后避孕套滑落到阴道里或破了，女子应立即蹲起来，使精液从阴道里流出来，或向阴道里注入避孕药膏。也可在手指上包一块干净的软布，蘸上肥皂水，伸入阴道洗出精液。有53号探亲药片吃一片更好。



12. 阴道隔膜是女性避孕工具，外形扁圆似帽子，故俗称子宫帽。房事前把它放入阴道盖住子宫颈，阻止精子进入子宫，故能避孕。阴道隔膜规格不同，常用65，70，75号。



13. 使用阴道隔膜前应找医生检查，根据阴道大小选配合适型号，并学会使用方法，试带几次。放入阴道隔膜后，站，走，蹲，坐都应没有不适之感。



14. 同房前先解小便，洗净手，把隔膜凸面和四周涂上药膏，取半卧或蹲式，右手拇指和中指捏扁隔膜，左手分开阴唇，送入阴道尽头，然后用手指再摸一下是否将子宫颈盖住，放好后就可同房。