

新女装

3



● 小姐新颖礼服 夏日流行女衫
● 服饰美教室

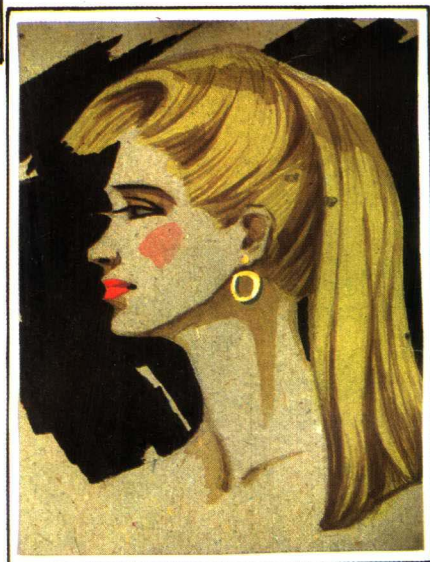
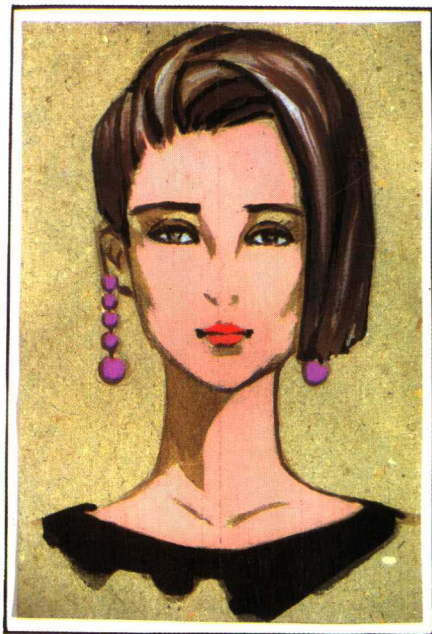
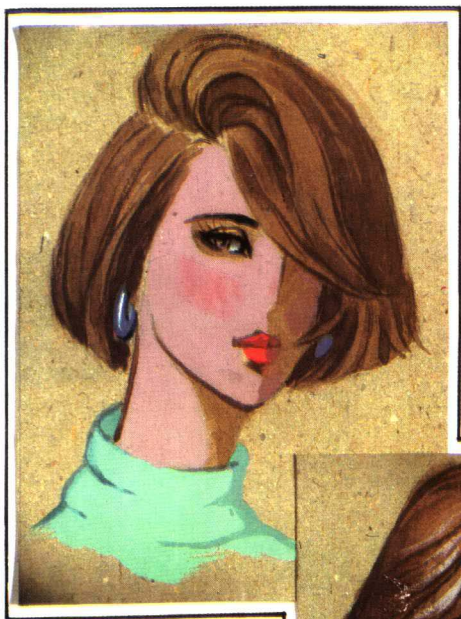
— 服装与饰物的合理搭配
— 服装的相称与平衡

● 中年妇女服饰指南

— 永久的配色 — 服饰十日

● 新潮女帽 时髦发型

中国轻工业出版社
日本鎌仓书房



时髦新颖的流行发式

插图 王恒忠

永久的配色——深蓝+白

摄影 後藤彦



1 裁剪图在 65 页

2
裁剪图在67页



BAHN GES. POLSKIE KOLEJE PAŃSTWOWE
BRUXELLES BERLIN RIGA
PARIS LIEGE VARSOVIE
SOCIÉTÉ DES WAGONS-LITS



3
裁剪图在66页

柔和随意的春季套装 17款

摄影
三好弘一



设计 花井幸子

一字领，收腰身的设计，表现出成年女子的温柔和成熟。翻领绣上精美的花纹做为点状装饰，裙子的八个活褶，增加了短裙活动的方便。这三款都是以丝麻为主，色彩的选配，给人一种清淡、洁净之美。

4
裁剪图在68页



5

5、镶嵌在开襟上下的白色圆纽扣与白裙、白鞋、白包形成协调的装饰效果。

6、一流的设计款式，斜开襟、圆形大翻领，六粒金属纽扣活泼独特。



6
裁剪图在69页



7
裁剪图在70页



8
裁剪图在71页

设计 渡边雪三郎

现代的轻便服饰，体现出随意性和修饰性结合的设计特点。

7、造型精巧、视觉圆润，上装适身合体，下摆、纽扣和裙子都突出圆形的特色。

8、黑和黄的对比配制，醒目突出，采用棉华达呢料制作。

设计 カズ・イトウ

这是一组条纹格料套装。

9、斜纹粗棉布料，白色纽扣与白色条纹呼应，为了打破竖条纹的纵向感，在肩部和腰部嵌拼两块横料，起到对比的效果。

10、用目前流行的棋盘格花色面料制成的西装套裙。





采用高档的毛呢料制作的无领套装。腰围合身，下摆瘦长的裙子，表现出女子腰身的健美，选用明快的色彩，使人感到春天爽朗气氛的欢乐。

11

裁剪图在72页



12

裁剪图在73页

设计 西田武生

白色的毛料裙套，双排钮的对称装饰，非常高贵优雅；黑色的秀发加上黑色的服装整体的色彩对比。黑白灰的合理运用是这套服装的设计成功之处，千万不能忽视这根细小腰带的巧妙配置。



13

裁剪图在74页

设计 · 白浜利司子

海水般的深沉，天空似的辽阔，小溪旁的凉意，空气中的清爽，是这套海蓝色服装给我们的意象。上装50年代的合身腰围，下裙80年代的张开式裙摆，形成新颖奇丽的设计效果。



14



15

裁剪图在76页



16



17

设计
ステファン

具有男子气息的女子套装，是其设计的特点，洋溢着一种使人亲近之感。

16. 采用有光泽的丝织感的面料。

17. 双排钮，较宽松的下摆。上下装采用同样的面料。

设计 鳥居工幸

朴素雅致，整齐洁白的清淡基调是其设计的要点。

18. 白与黑是这套女装的整体用色，上衣采用棉麻织物，裙子用料是真丝和其它不同原料的合织品。



18

裁剪图在77页



19

裁剪图在78页



20

裁剪图在79页

19. 白色上衣与前一款面料相同，裙子是涤麻织物。

20. 上下装都用丝织面料。上装是白地黑色小花，下装黑地白色小花。在服装的选料方面，上下既有对比又存在着统一，非常和谐。

服装的整体美离不开服饰的合理搭配，也就是服装与鞋、帽、围巾、手套、腰带、背包等物品的组合穿戴。这里向您展示三组服装与饰物的搭配实例。

服装与饰物的合理搭配 I





23



24



25

