

162
三门峡文史资料 第十四辑

來元關城冊寶堯

邵玉鐘題

——灵宝閩乡两县史料专集



政协河南省三门峡市委员会学习文史委员会
政协河南省三门峡市灵宝市委员会
二〇〇五年八月

三门峡文史资料 第十四辑

來元關城開寶元

邵玉鐘題 

——灵宝閩乡两县史料专集

政协河南省三门峡市委员会学习文史委员会
政协河南省三门峡市灵宝市委员会
二〇〇五年八月

《三门峡文史资料》第14辑编委会

顾 问：连子恒 李文慧 郭秀荣 赵继祥 晁武健
主 任：张兰印
副 主 任：韦守信 郭恩奇 李鸿滨 陈雪平 吴群慈
 高占荣 王跃华 王万鹏
委 员：朱洪波 王松安 杨顺发 王 军
主 编：韦守信
副 主 编：杨顺发 王 军 石 耘 张世超 张智义
 宁建国 刘鸿远
编 辑：王建波 赵赞慈 周建军 彭军平 杨保民
 李志恒 朱春峰 王宝学 王根存 陈拴民
 刘雪琴
特邀编辑：马培芝 任仰坤 刘文忠 焦兴华 蔺万盈

三门峡文史资料第十四辑

天宝鼎城开元来

政协河南省三门峡市委员会学习文史委员会 编印
政协河南省三门峡市灵宝市委员会
河南省三门峡市湖滨区永昌印刷厂印刷
开本:1194×850mm 1/32 38万字 印数:1-1500册

豫内资三新出发通字[2005]032号 工本费:35元

盛古修史

功德昭著

郑增茂



河南省人大原副主任郑增茂同志题词

灵宝人杰浩气长存
昭日月盛世编史
功德永驻壮山河

乙丑年秋

亢崇仁



河南省人大原副主任亢崇仁同志题词

试读结束：需要全本请在线购买：www.ertongbook.com

物华天宝

人杰地灵

连子恒
二〇〇二.九月

中共三门峡市委书记连子恒同志题词

了解過去
研究
現狀
開創
未來

李文慧



三门峡市人民政府市长李文慧同志题词

文史資料工作是政協
工作的一大特色。

張蘭印
2005年9月

三门峡市政协主席张兰印同志题词

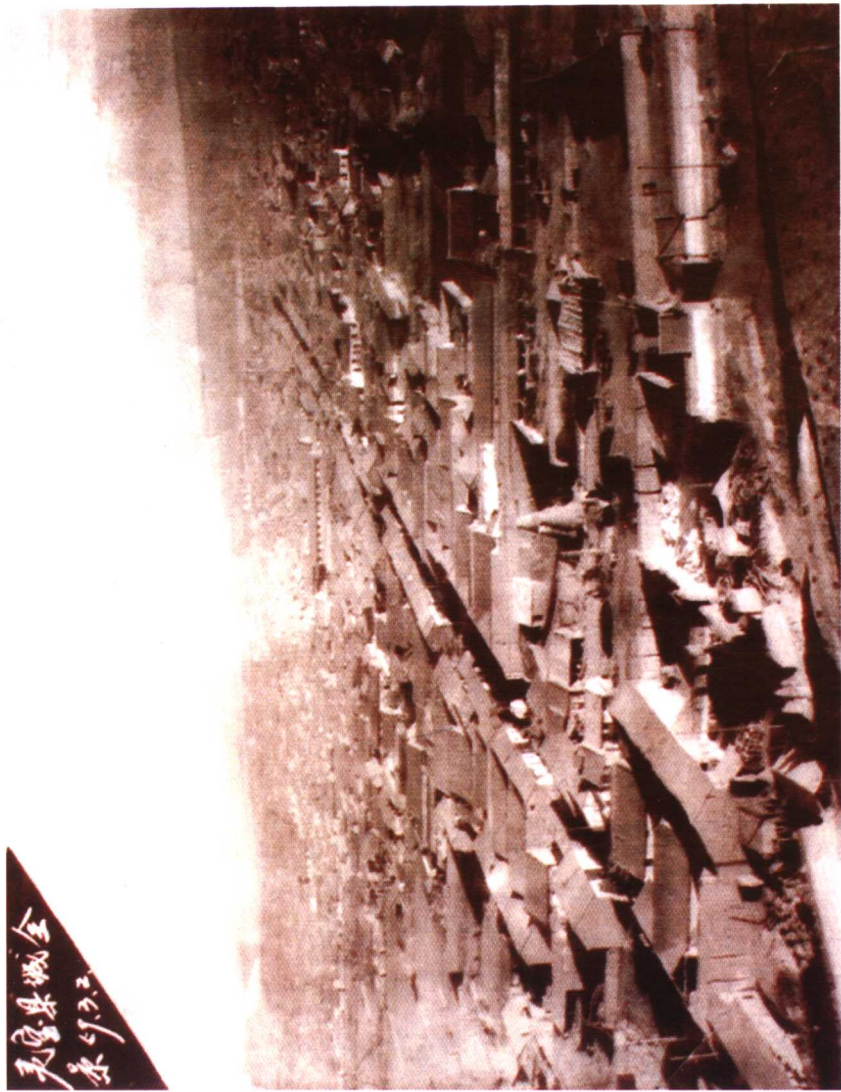
研究前踪

汲取智慧

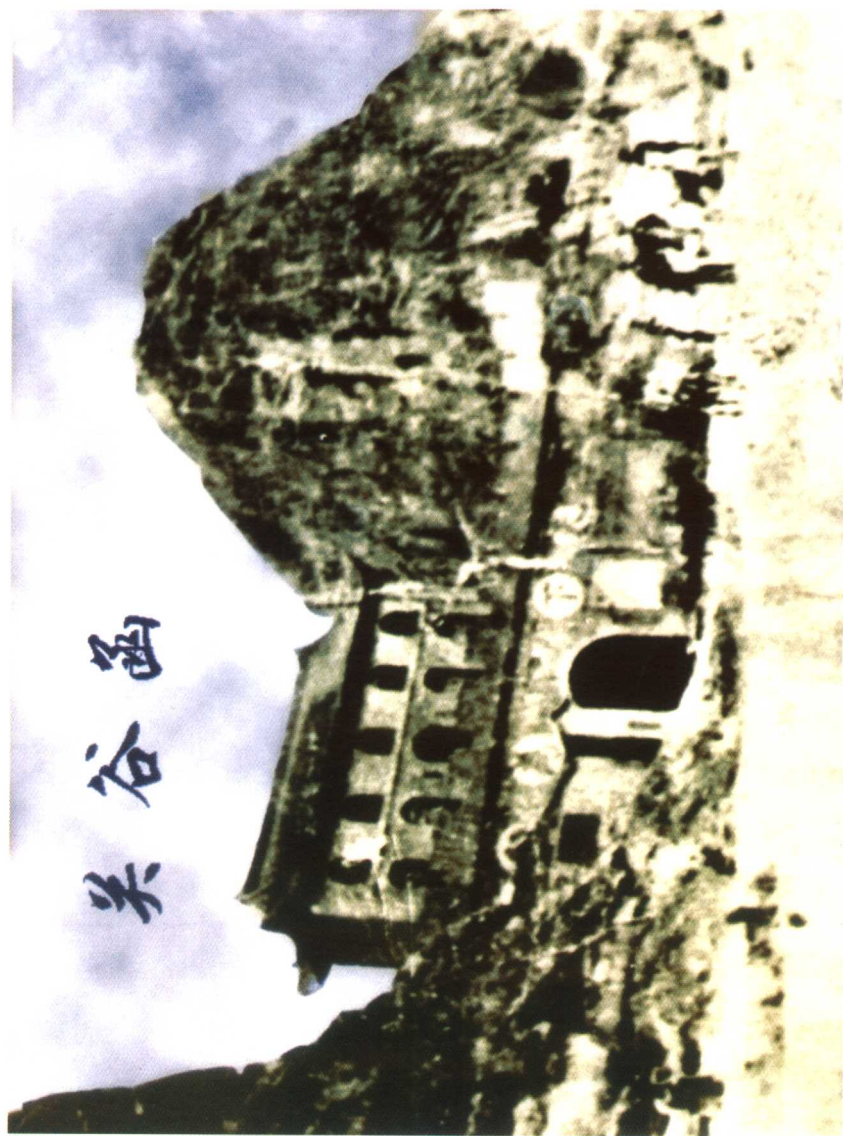
宋育文
二〇〇五年九月

三门峡市人大原副主任宋育文同志题词

原灵宝县城全景



▲原灵宝县城全景(1959.3.2 摄)



▲函谷关(此图系魏函谷关，位于灵宝故城西南，抗战期间毁于兵火)



▲ 阆乡故城东南城墙一角



▲ 原阆乡火车站售票口（面西）

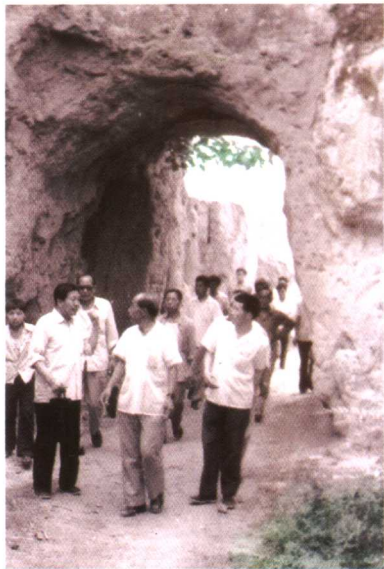


◀ 原閩乡火车站正门（面北）

里故子老外門北寶靈



▲ 灵宝故城北门外老子故里



▲函谷关古道▲

中共灵宝县委扩大会议全体合影 1951.6.20.



▲中共灵宝县委扩大会议全体合影（1951.6.20 摄）

中排自左至右为张振海(县委组织部长)、张淮溪(县长)、任荣廷(县委书记)

靈寶各界慶祝五一國際勞動節及抗美援朝遊行示威大會攝影



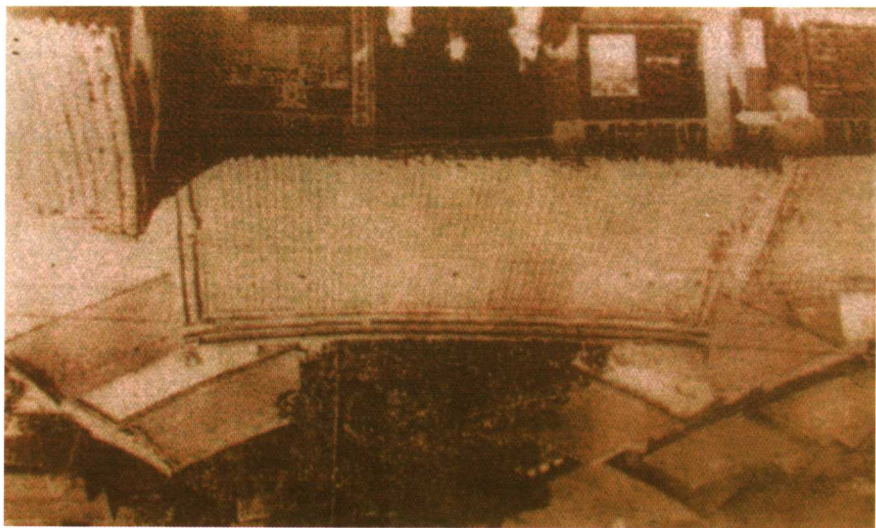
▲灵宝各界庆祝五一国际劳动节及抗美援朝游行示威大会（1951年）



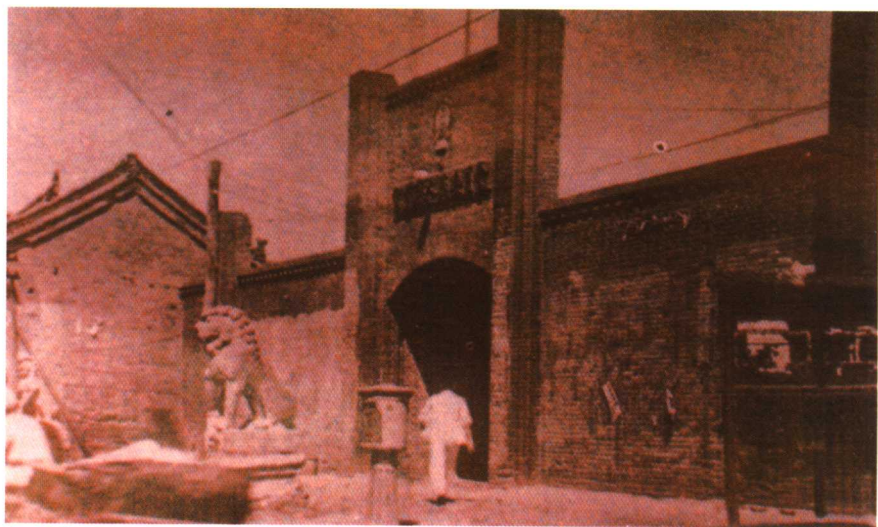
◀灵宝故城南大街（南门内一角）



◀灵宝故城西关大同路（图中古树为老君庙前之古槐）



▲中共灵宝县委员会大门（搬迁前旧址）



▲灵宝县人民委员会大门（搬迁前旧址）



▲灵宝中华棉花机器打包股份有限公司（打包车间厂房）



▲灵宝县人民文化馆（搬迁前旧址）