

中華民國二十一年九月
附印銘代表國民政府
赴尼泊爾國授勳紀略

梅溪山莊唱和集

霍然題



李秘書·尼國陸軍總司令·張專使·尼國大元帥·張夫人



北京佛學院長道階贈詩

奉和

張鼎丞專使梅澤山莊唱和詩并叙

專使奉國府令赴尼泊爾國授勳公舉
夏命道遍栢城與余邂逅于極樂寺回
蘇州原前領事之嘉招也 專使出示梅
澤山莊唱和詩一卷屬和卷中佳什如林
光神何敢擲管狀願以 專使此次赴尼
授勳恢復邦文化干戈為玉帛其功誠
偉而尼迫爾國蓋佛國也即唐有裝西
域所稱尼波羅國晉阿育王派布教
師傳佛聖教全國泰佛自喜和平然
非專使宣慰以解中尼二十餘之隔閡
曷免復其本心乎余於三月半周歷五印
度攷爾梵文經典曾遊其國居尼京是二
閱月余蓋先於 專使到尼二年云此平
專使於國交外仍留意梵文經典頗有
珍色之惠與余常課而合此一回緣誠足
紀也因不計工拙謹和 專使原韵詩一
首以就正焉余於梵文經典非之有年他
日專使幸有以至此勝事也

喜馬峰高紀勝遊授勳專使快登頭尼王

敬敬隆殊祀華夏詠詩詩感酬康藏干戈永

息中遠去庶黃山出邦交親善藩籬固佛曰彌

天樂未休

北京佛道階初集



外門宮皇於使專張迎歡臣大武文率王尼



禮敬隊衛侍隊樂軍時車下宮皇尼赴使專張



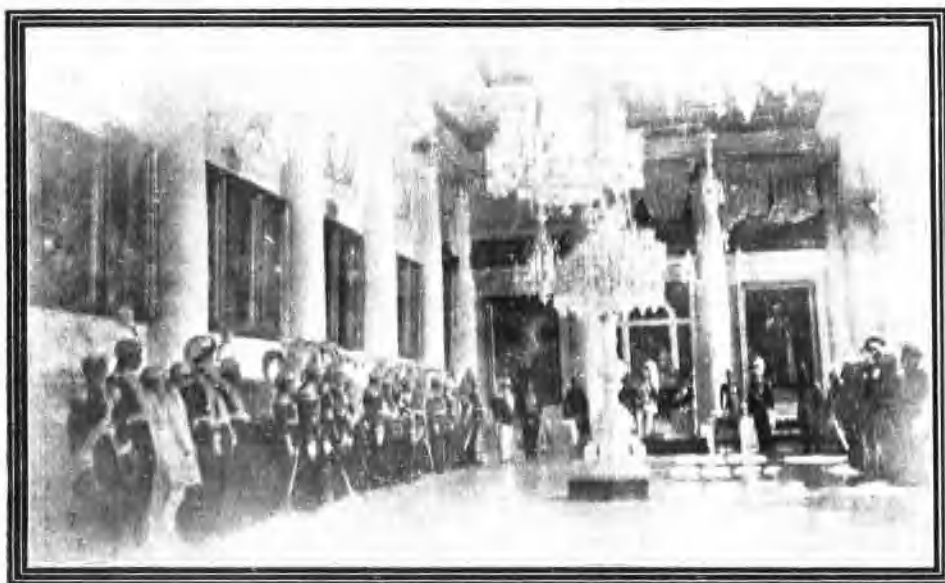
影攝禮敬槍舉途沿使專張國中遊歡人萬軍衛禁派王國尼



片禮典行舉宮入使專張接迎官武衛侍車禮馬四家皇派王國尼



尼皇宮外升十二禮炮迎接
張專使至皇宮代委中國政府舉行授勳大典

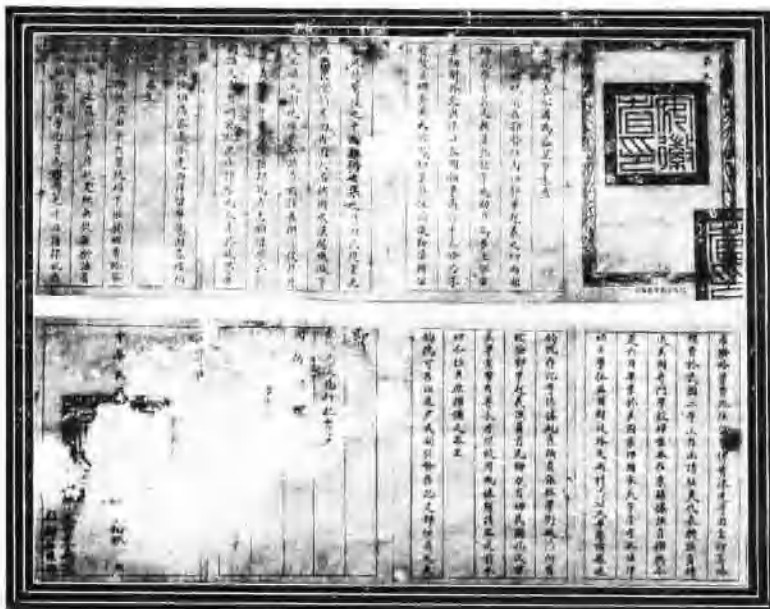


張專使與尼國王元帥中尼復文撤兵西藏



以上各國照片均為尼爾爾王所贈紀念

武昌起義時都察院元洪張錫文外交代表與口領國領事發文字片



戴院長關心國防外交親筆公函

考試院院長辦公處用稿

考試院院長辦公處用稿

中華民國二十一年一月一日

貴專使弟呈世種書藉酒日錦級
特別裝裱而像架兩座均用錦以裝
全不免稍費時日
大神出發務請稍候數日一俟齊
備立即送呈先此函達並致款忱
敬頌
無祺不一
并其付附持

鼎登專使黃鑒日前承
枉駕適時偶抱採薪致失側履無任
歉悵茲接慈者現擬由
蔣總司令名義致送
尼泊爾國王 總理遺教及總理奉
寶錄唐石銘百子全書廿四史全上古
三代漢魏六朝文各一部 總理遺像
及 蔣主席像各一景請由

中華民國十七年秋南京政府成立銘任外交部參事調任



駐爪哇總領事時招待各國公使外賓並陪同閱兵之紀念

蔣主席請勵志社紀念



歡迎於南京張宅



張漢卿副總司令

廣東省政府歡迎紀念



銘捐 資五 千元 建築 縣長 國圖 書館 蒙前 教育 部長 黃鄂 給子 金銀 一等 獎章

捐貲興學 褒章執照

張

銘

安徽旌德縣人於民國十一年捐入縣長縣公
立圖書館銀五千元應獎給金銀一等褒章

除按照褒獎條例授與褒章外
特給執照以資證明

教育總長

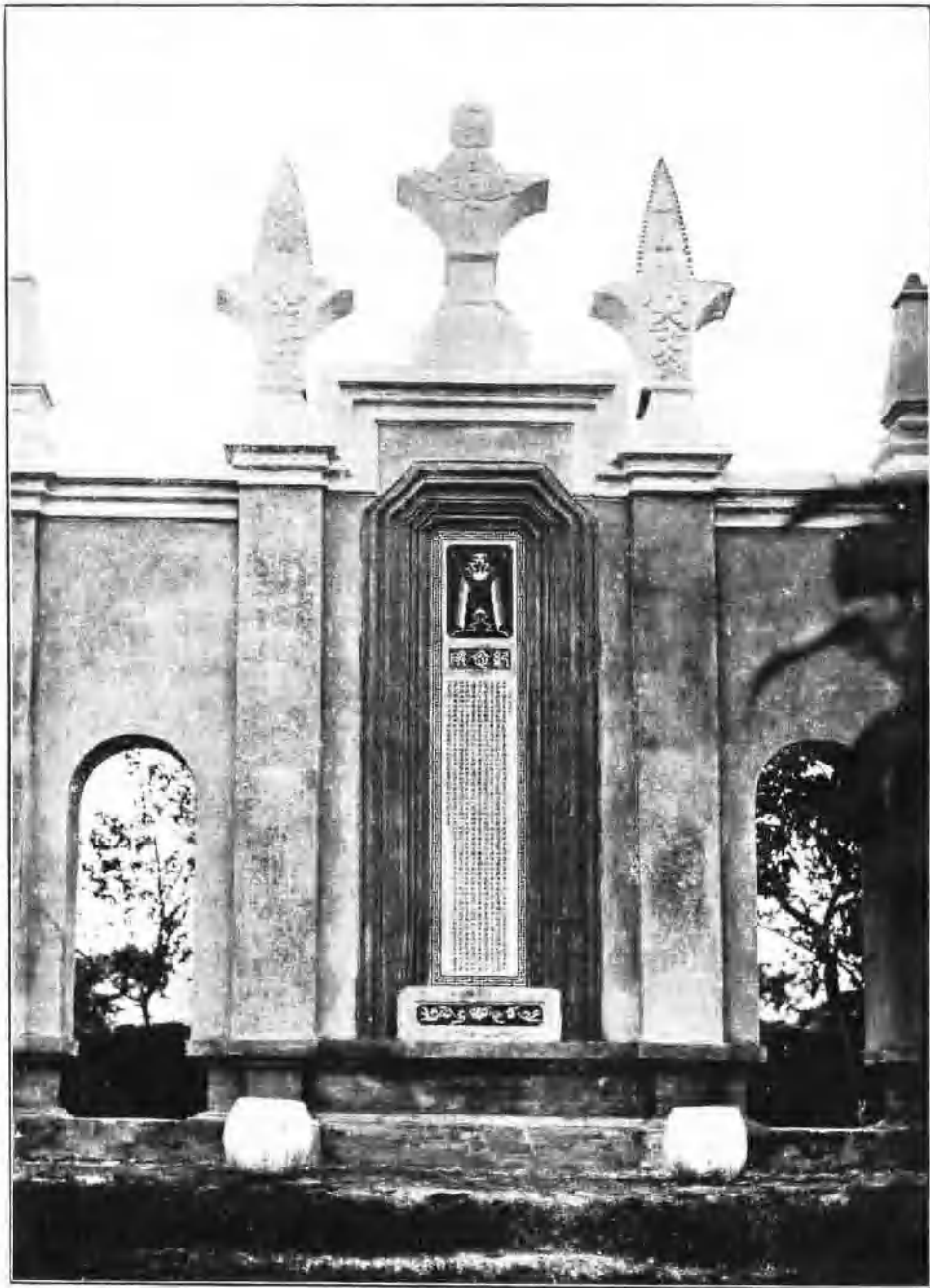


中華民國十二年十二月十八日

天字第貳貳零號

紀念碑

天長縣圖書館藏
 鄒架蒲琳現行所知則光大厚所聞則高明豈徒學府詞宗講取羅胸萬卷
 召棠慚芟舍草終滿而不除花方長而勿折願與邦人君子領茲生意益懷

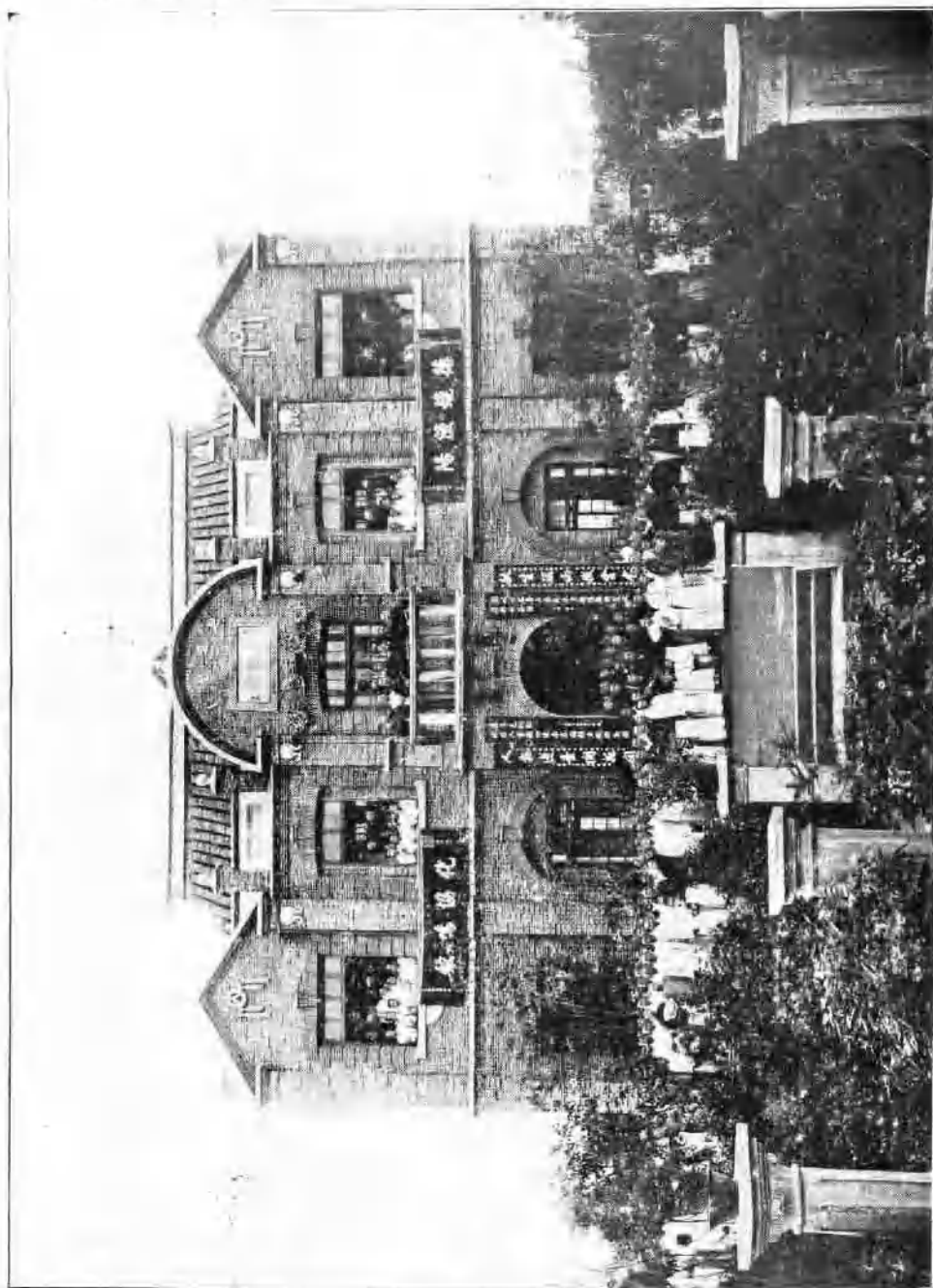


癸亥仲夏每建公園圖書館成與邦人賢士大夫落之他日遊此者以讀書
 愛物爲心將見道源文化之發揮而大之也受書數語以助誌歌之響
 大總統府諮議國務院簡任存記天長縣知事張銘撰並書

天長縣紳商各界因圖書館落成特置白石紀念碑立於公園以爲永久紀念

天長縣圖書館

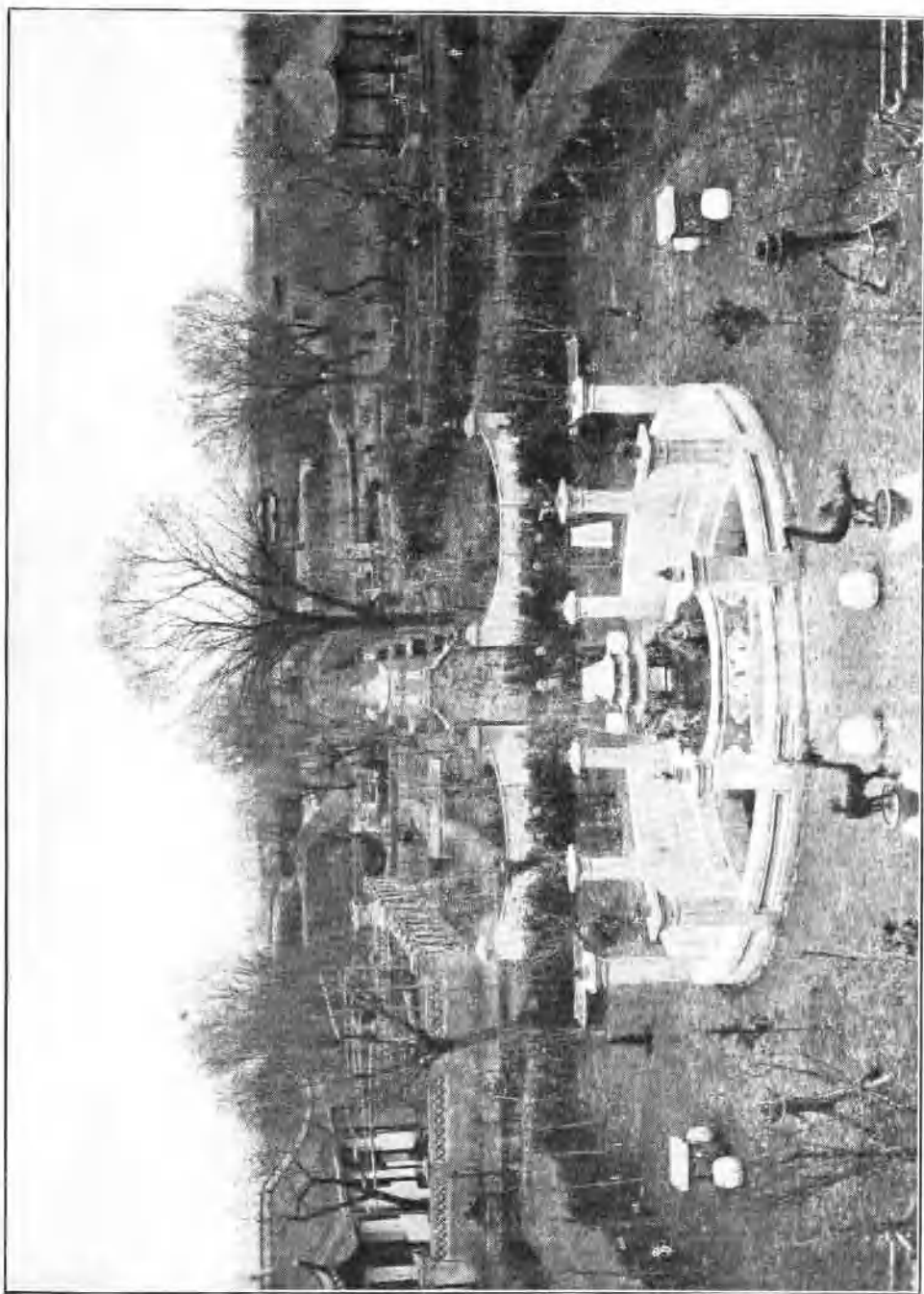
此照乃安徽天長縣圖書館為銘捐資五十元提倡而設該館民國十二年舉行落成典禮時來賓



約一千餘人共用經費二萬九千餘元余在天長任四年苦心經營一切尙稜宗蒼松木亦已成林

天長縣公園

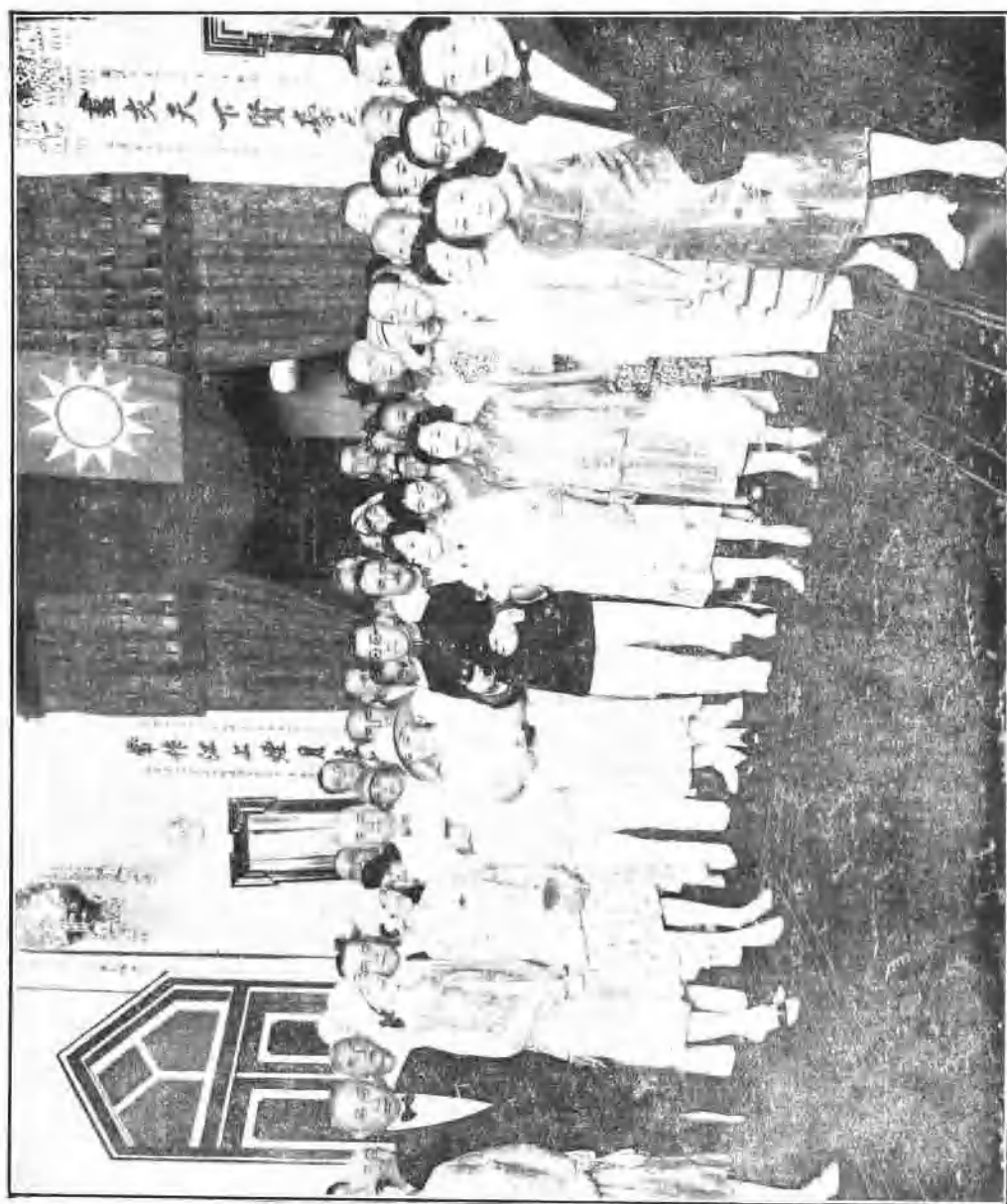
創地荒蕪時任縣長天在銘



矣林成木花十年已今園公造

國 際 聯 歡 演 講 紀 念

中華民國十九年國慶晚宴諸爪哇荷國政府學界代表
省長海陸軍總司令各部長各區總領事華僑團體代表



等來賓五百餘位此係余當日講演中國政治歐戰各情
暨王外交部長正廷外交勝利各案中外人士聞之屏息

雲山何嶢嶢，南邦特清迥。乃心向齊州。

袁季為朝請。

清先諸末，廓爾塔尚入貢。

同茲行李，來候人

勞遠有邛竹。量嘉徵，蒞親領懷卦。

坤維子款誠，與語並君。亦未佛王，猶揭

珊瑚頂。

鼎承長光屬朝。

章炳麟



赴左伯爾授勅後感想

張銘

國在大地上必有其所以立之道得其道即昌失其道即亡自古中外皆然矣左伯爾界於中印之間國小而強能屹立於強隣之側而不為所吞併吾初異之迨赴該國授勅攷察其國內情狀而知其確有自立之道歟端焉

一其人民守禮而好義也據攷察所得其他之人民風俗淳樸能確守東方舊道德即彼此途途相遇亦互相敬禮大有我國古代耕者讓畔行者讓道之風其國又向無內戰發生蓋視內戰為叛亂乃國家最大不幸之事夫內部既翕則對外之力張世之勇於公戰者必其怯於私鬪者也考武王伐商以虎賁三千人而克億萬臣之付心志統一與不統一之異耳今有國焉帶甲百萬而考據一深互相攻伐互為掣肘則對外之能力盡失雖謂之國無一兵焉可也此左伯爾自立之道一

一其人民耐勞而善戰也人類秉性與地理大有關係近山者性強毅近水者性柔敏左伯爾國境東西長約一千英里南北廣約五百英里環喜馬拉雅山