

# XIAOXUE DILI TIANCHONG TUCE

# 小学地理填充图册

## 使用说明

本填充图册是提供小学地理上册填图练习用。老师可根据教学要求，比课本练习题适当增加一些填图内容。

为了方便填图练习，有部份填写内容在图上画出字格，要求学生把笔记工整地填在字格里。

(上册)



\_\_\_\_\_ 年级 \_\_\_\_\_ 班 学号 \_\_\_\_\_ 姓名 \_\_\_\_\_

统一书号: K 12014·1254

定价: 0.99元

编辑: 朱西法 编绘: 苏必文

787·1902 1:16 1印张

1983年4月第1版

1985年9月第3版

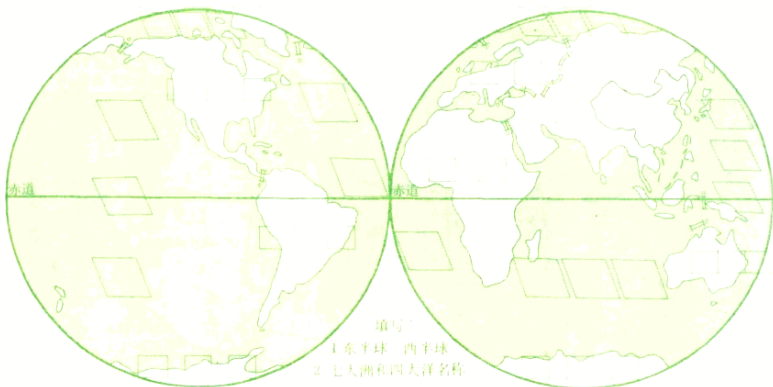
1986年8月第5次印刷

地图出版社编制出版

北京新华书店发行

北京胶印厂印刷

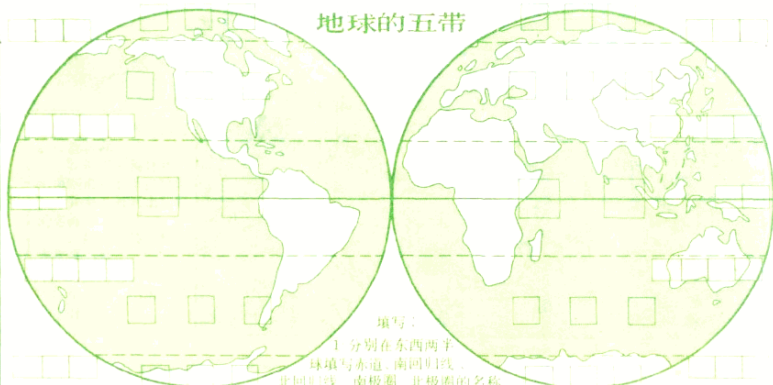
### 两半球



填写

- 1 东半球、西半球
- 2 七大洲和四大洋名称

### 地球的五带



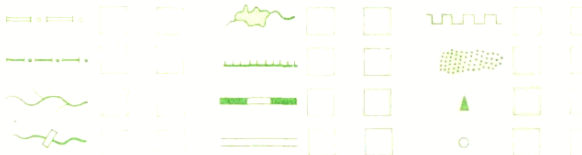
填写

- 1 分别在东西两半球填写赤道、南回归线、北回归线、南极圈、北极圈的名称
- 2 分别在东西两半球图上填写热带、北温带、南温带、北寒带、南寒带

图

例

写出图例的名称

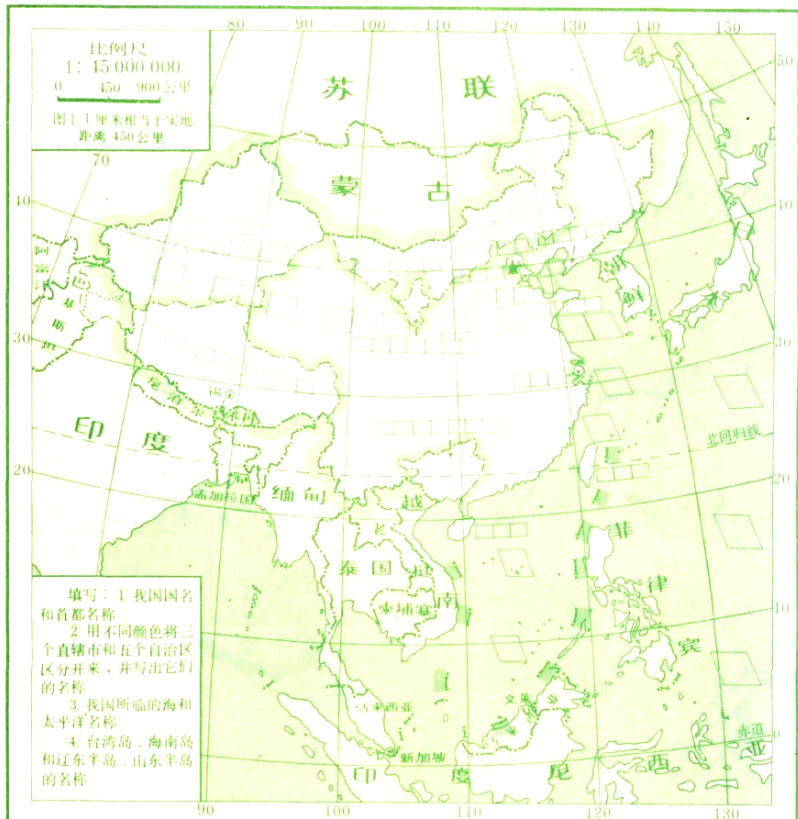


ACT36/04

39888

班级 学号 姓名





- 填写：1 我国国名和首都名称。  
 2 用不同颜色将三个直辖市和五个自治区区分开来，并写出它们的名称。  
 3 我国所临的海和太平洋名称。  
 4 台湾岛、海南岛和辽东半岛、山东半岛的名称。

**比例尺知识**

按文字式比例尺提出的要求，写出线段式、数字式比例尺。

图1.1厘米相当于实地100米

0 100 200 米

1:10 000

图1.1厘米相当于实地50公里

0 50 100 公里

1:

图1.1厘米相当于实地1公里

0 1 2 公里

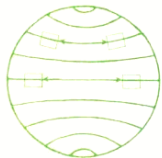
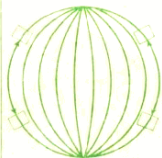
1:

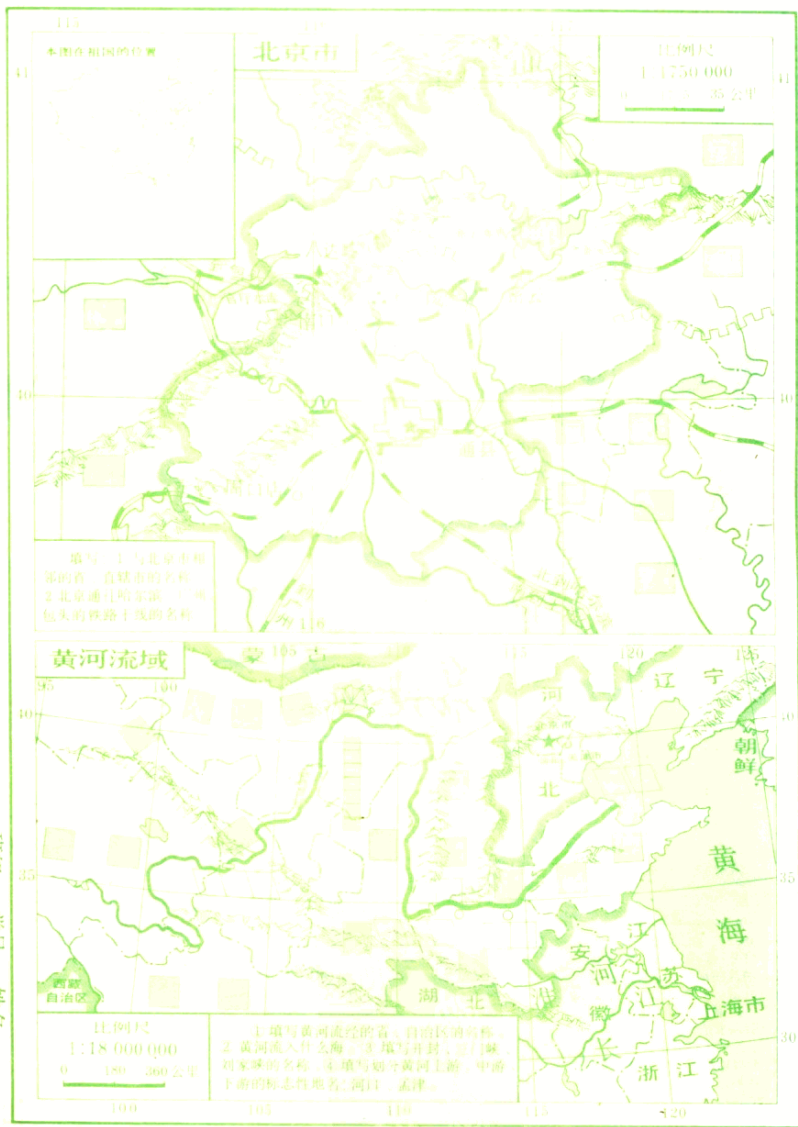
图1.1厘米相当于实地125公里

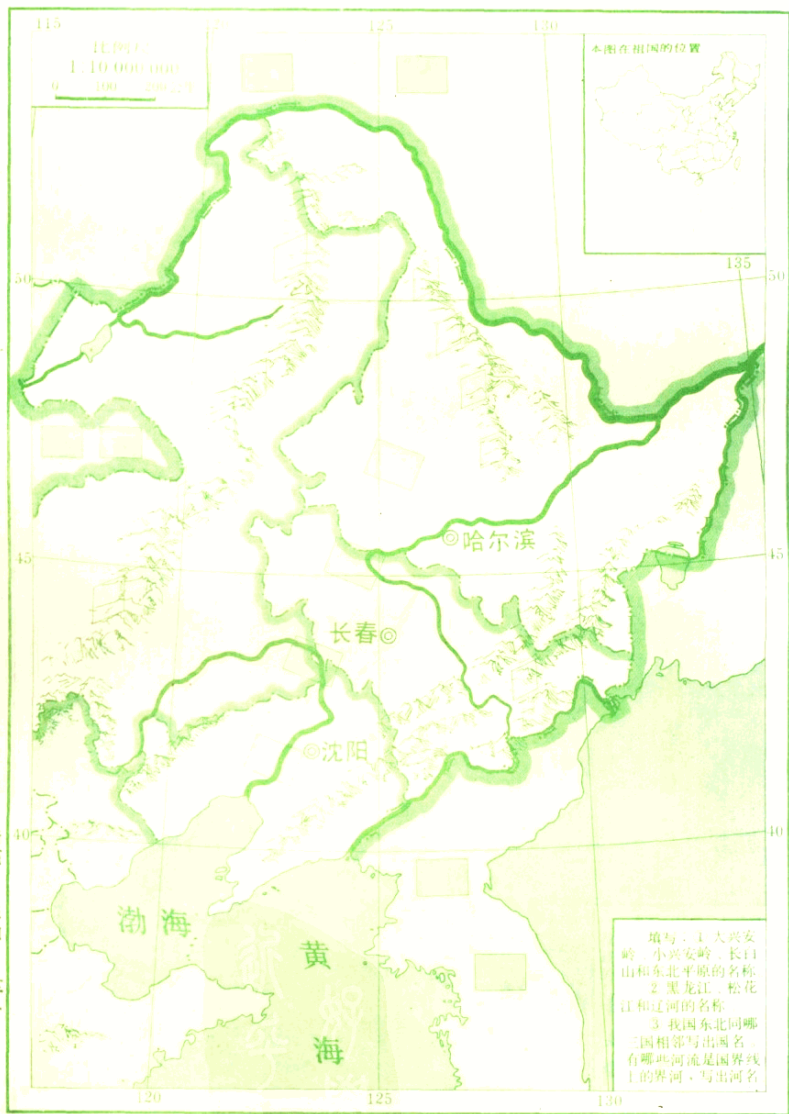
0 125 250 公里

1:

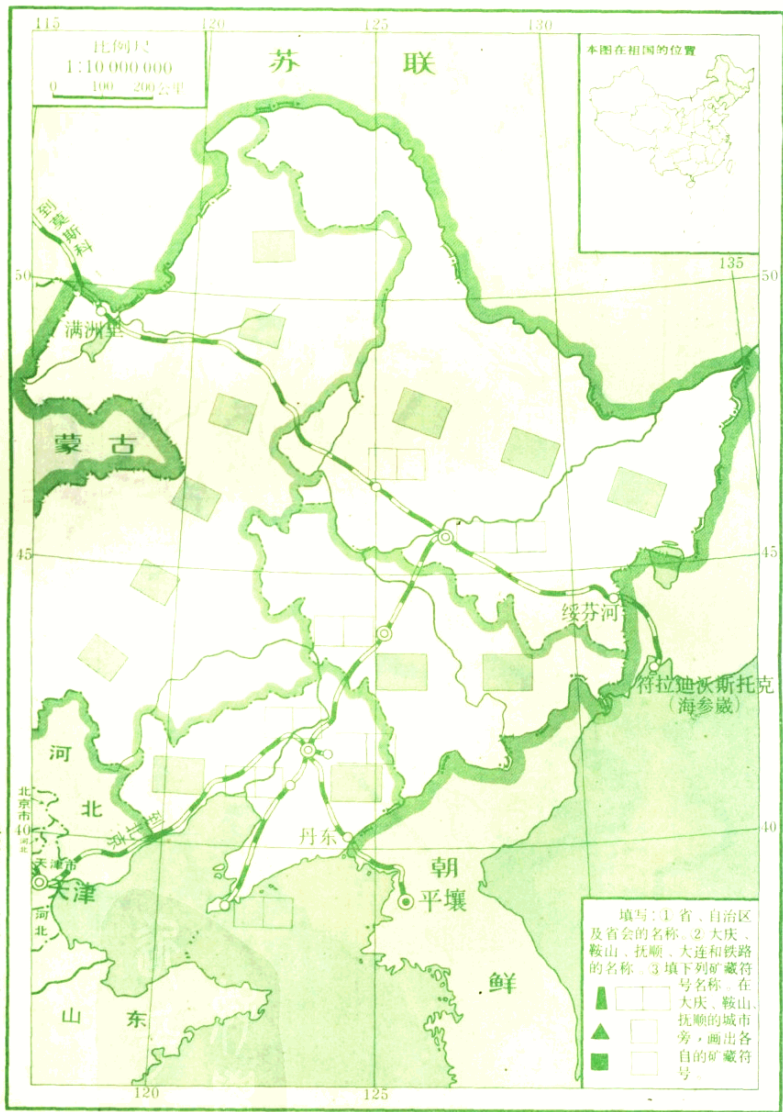
分别写出经线、纬线上箭头所指示的方向







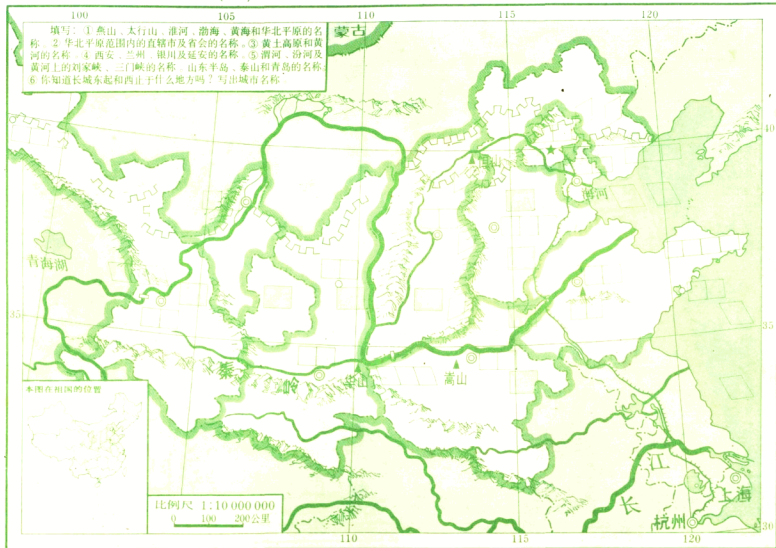
班级 学号 姓名



班级 学号 姓名

# 华北平原和黄土高原 (一)

6



班级 学号 姓名

