

宇宙圣斗士

YUZHOU SHENDOU SHI

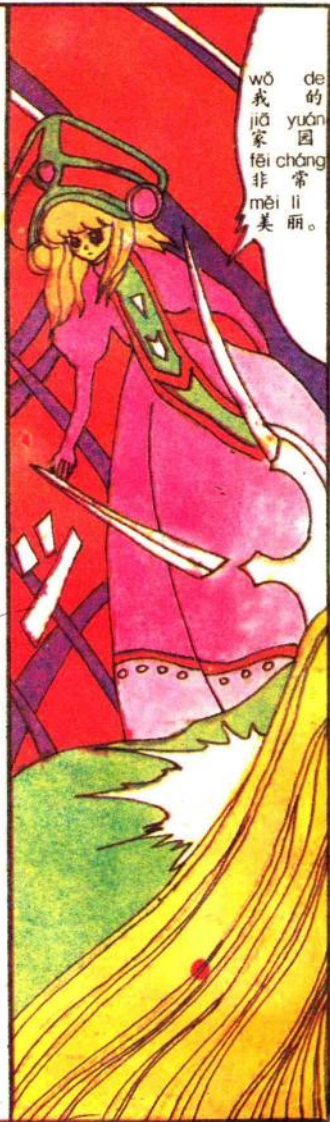
流星拳!



宇宙圣斗士
大战太空城

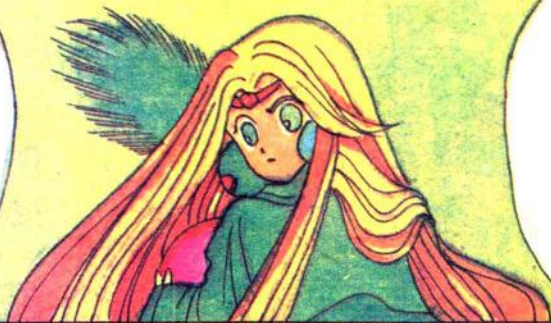


wǒ shì tiān gōng
我 是 天 宫
gōng zhǔ — yā
公 主 — 雅
lèi wǒ yǒu yī
蕾 我 有 一
gè kě ài de xiǎo
个 可 爱 的 小
mèi mei。
妹 妹。



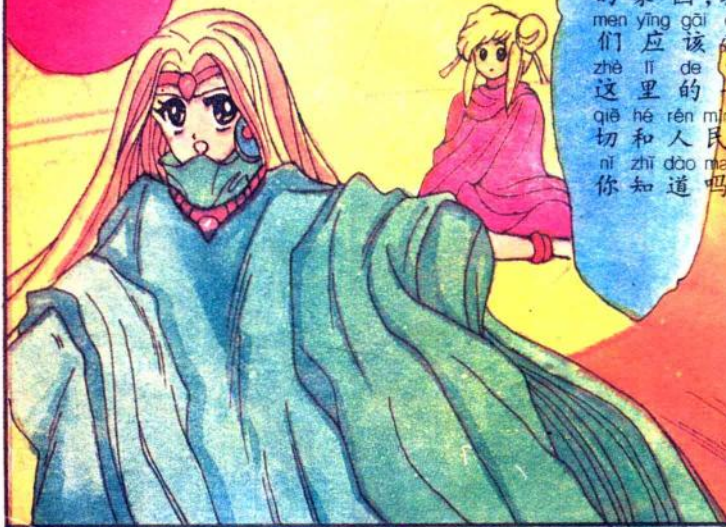
wǒ de
我 的
jiā yuán
家 园
fēi cháng
非 常
mèi lì。
美 丽。

wó shì tiān gōng xiǎo
我 是 天 宫 小
gōng zhǔ — yà dì
公 主 —— 雅 迪
zhēn de hǎo xiǎng dào
真 的 好 想 到
wài miàn de shì jiè
外 面 的 世 界
去。



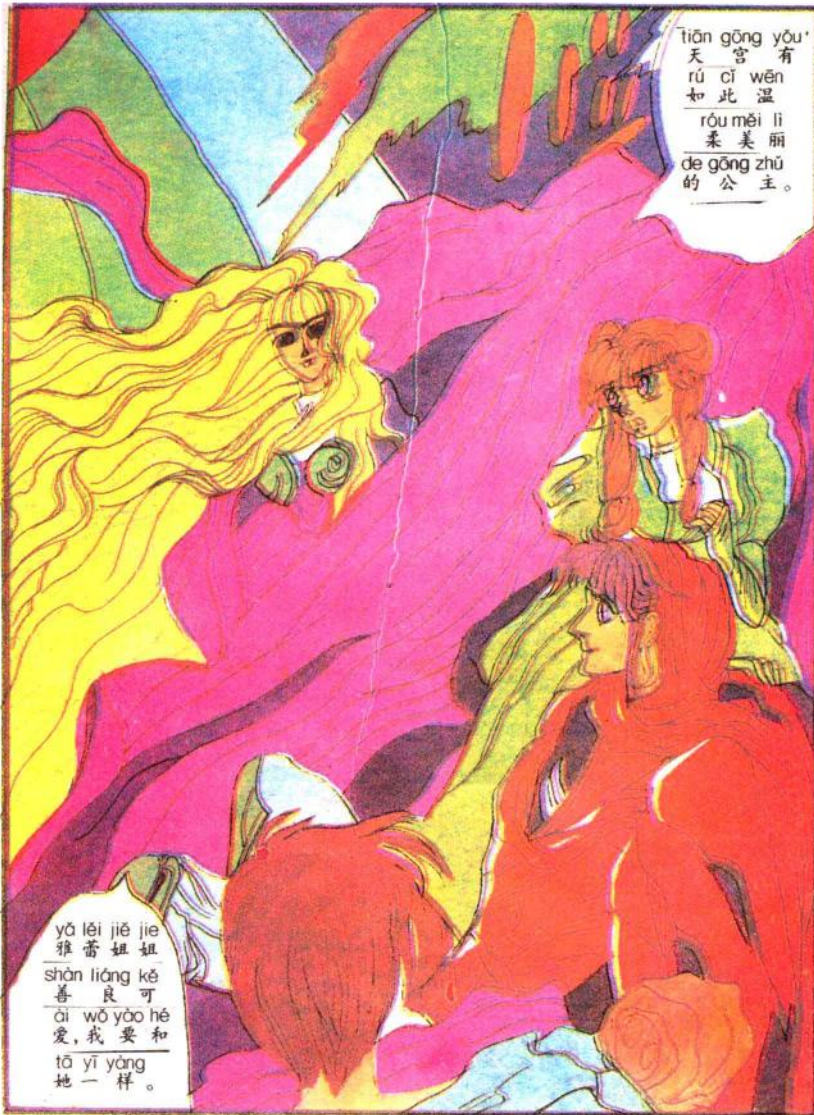
zhēn tǎo yàn zhǐ yǒu dé dào fù
真 讨 厌 只 有 得 到 父
wáng de tóng yì cái néng lí
王 的 同 意 才 能 离
kāi tiān gōng chū qù lǚ xíng
开 天 宫 出 去 旅 行。
tiān gōng de guī jǔ zhēn duō
天 宫 的 规 矩 真 多。
kě wǒ zhēn de xiǎng chū qù kàn
可 我 真 的 想 出 去 看
kàn ya
看 呀!

yà lèi jiě jie nǐ
雅 蕾 姐 姐 你
wèi shén me zǒng
为 什 么 总
shì tīng huà ne
是 听 话 呢?



yà dì tiān
雅 迪 天
gōng shì wǒ men
宫 是 我 们
de jiā yuán wǒ
的 家 园 我
men yīng gāi ài
们 应 该 爱
zhè lǐ de yī
这 里 的 一
qiè hé rén mín
切 和 人 民
nǐ zhī dào ma?
你 知 道 吗?





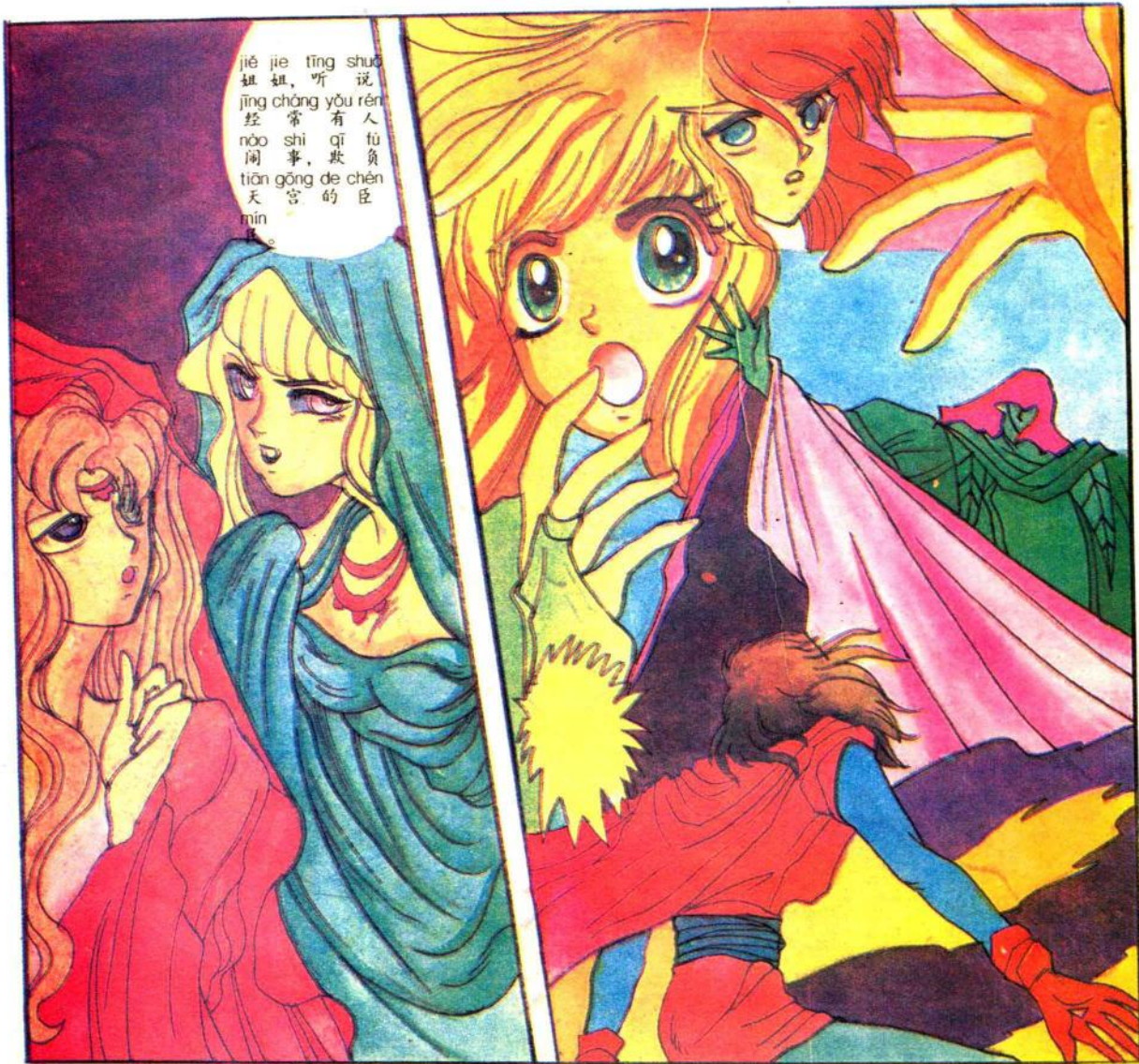
tiān gōng yǒu
天 宫 有
rú cǐ wēn
如 此 温
róu měi lì
柔 美 丽
de gōng zhǔ
的 公 主。

yā lěi jiě jiě
雅 蕾 姐 姐
shàn liáng kě
善 良 可
āi wǒ yào hé
爱, 我 要 和
tā yī yàng
她 一 样。

HAPPY!!!



jié jie tīng shuō
tiě tiě tīng shuō
jīng cháng yǒu rén
nào shì qǐ fù
tiān gōng de chén
mín



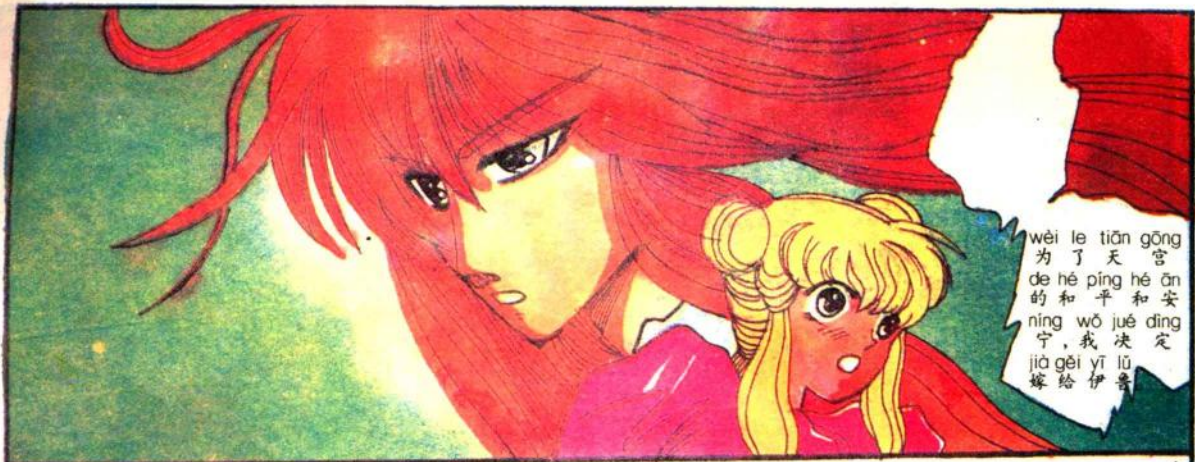


wǒ jiù shì nà gè kě wù de jiā hóu yī
 我 就 是 那 个 可 恶 的 家 伙 伊
 lǔ hěn zǎo jiù tīng shuō tiān gōng dà
 鲁 很 早 就 听 说 天 宫 大
 gōng zhǔ yà nǚ měi lì ér shān hóng líng
 公 主 亚 娜 美 丽 而 善 良
 wǒ men hǎi yù jiè zhèng què shǎo yí
 我 们 海 域 界 正 确 少 一
 wáng fēi chū fēi tiān jià gěi wǒ yào
 个 王 妃 出 非 天 嫁 给 我 要
 zé wǒ lǎng bǎ tiān gōng zhān cǎo chū
 则 我 将 把 天 宫 斩 草 除
 gēn 。

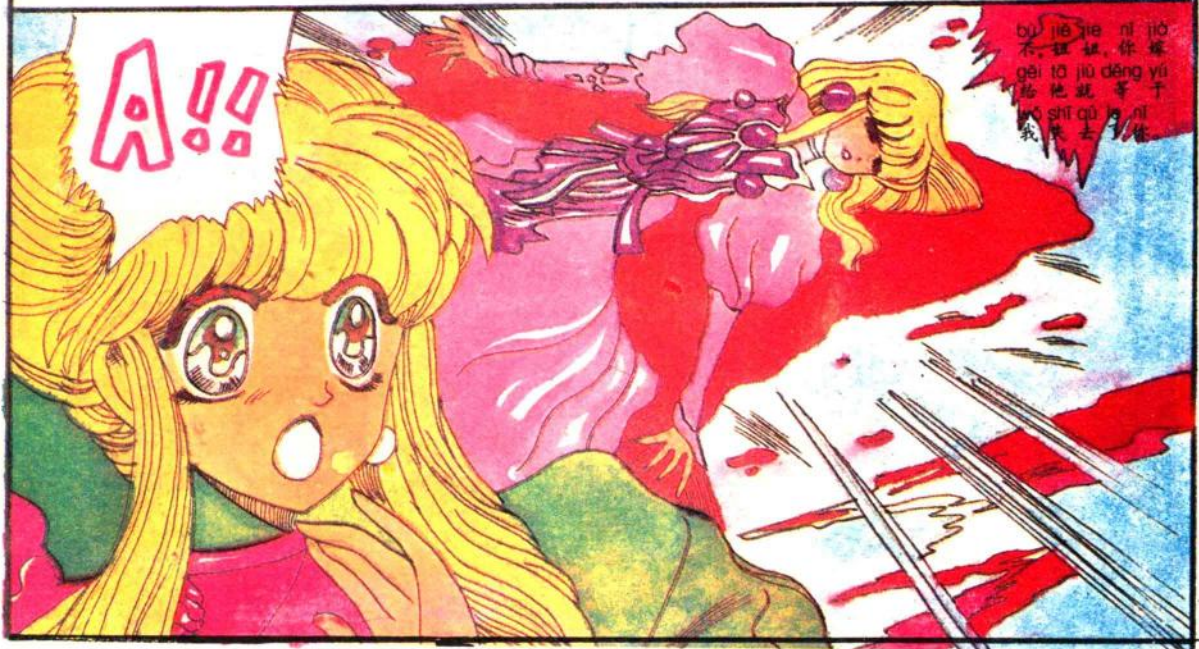


wǒ yào
我 要
tiān gōng
天 宫
shā jìn
杀 尽
rén
人

jià shì de
嫁 是 的
bù tā
不 他
wǒ lǚ míng
我 伊 鲁 名
bù gěi yǒu è
不 给 有 恶
dà mó
大 魔。




wèi le tiān gōng
为 了 天 宫
de hé píng hé ān
的 和 平 和 安
níng wǒ jué dìng
宁 我 决 定
jià gěi yī
嫁 给 伊 普



A!!!

bù jié tā shì qù
不 能 嫁 给 他 去
niè niè jiù děng wǒ
你 姐 姐 就 等 我
jià yú nǐ
嫁 于 你



gōng gōng gōng
dì yí gè dui
yǎ shì shì yù
qǐ gōng shì jiā hǎi wú
bù tiān xiǎo guó le men
duì zhǔ ruò kàng de wéi lì

tiān wèi shì men jiě
gōng xiàn zài yù le wēi
jié xiàn zài yù le wēi
xiǎn nǐ men kuài qù jiù
tā。





jiù zhè yàng yā dí hé yǒng shì ā wēi
 就 这 样 雅 迪 和 勇 士 阿 威
 jué xīn chuāng rù hǔ kǒu — hǎi yù zhǔ
 决 心 闯 入 虎 口 —— 海 域 主
 jiè jiù yā léi jiě jiě yā dí gōng zhǔ
 界 救 雅 蕾 姐 姐 雅 迪 公 主
 ná shàng le fù wáng shēng qián de bǎo bǎo
 拿 上 了 父 王 生 前 的 宝 宝
 bèi — tiān gōng zhàng 。
 贝 —— 天 宫 杖 。





yà dì hé ā wēi bìng jiān zhàn
雅迪和阿威并肩战
斗，保卫天宫。

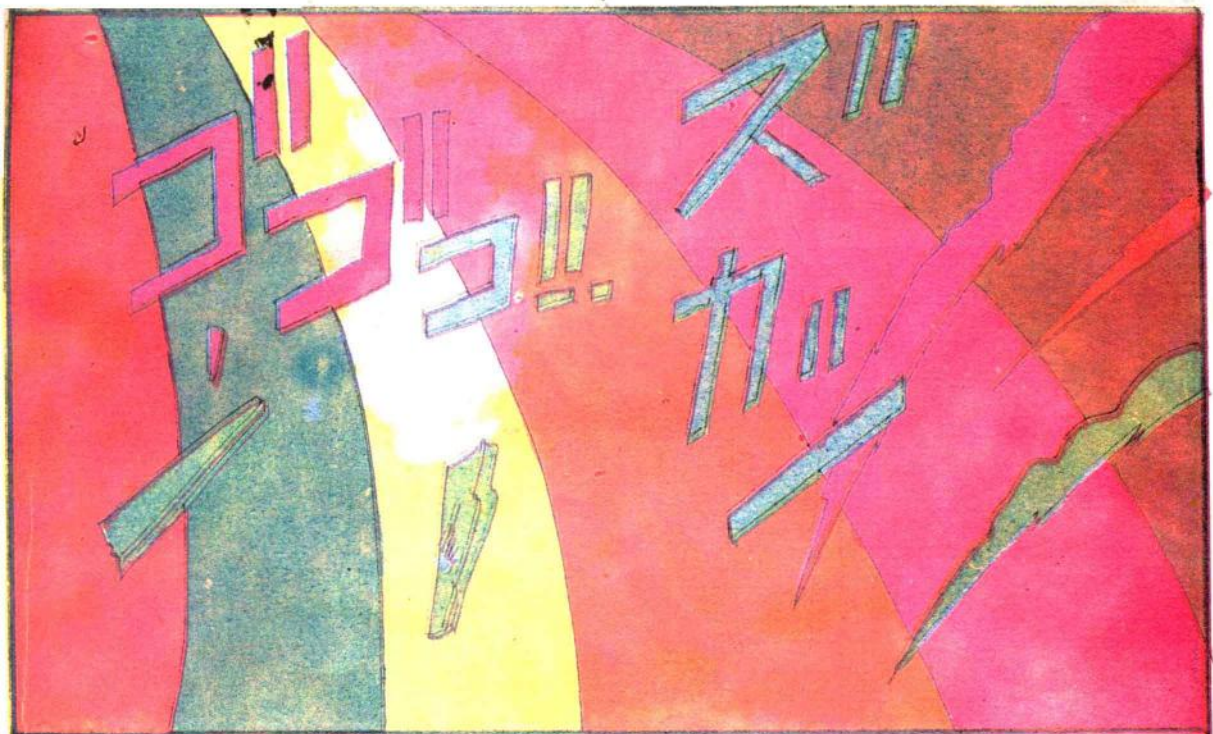


啊

bù hǎo, shān
不 好, 山
hóng lái le,
洪 来 了,
wǒ men kuài
我 们 快
pǎo
跑

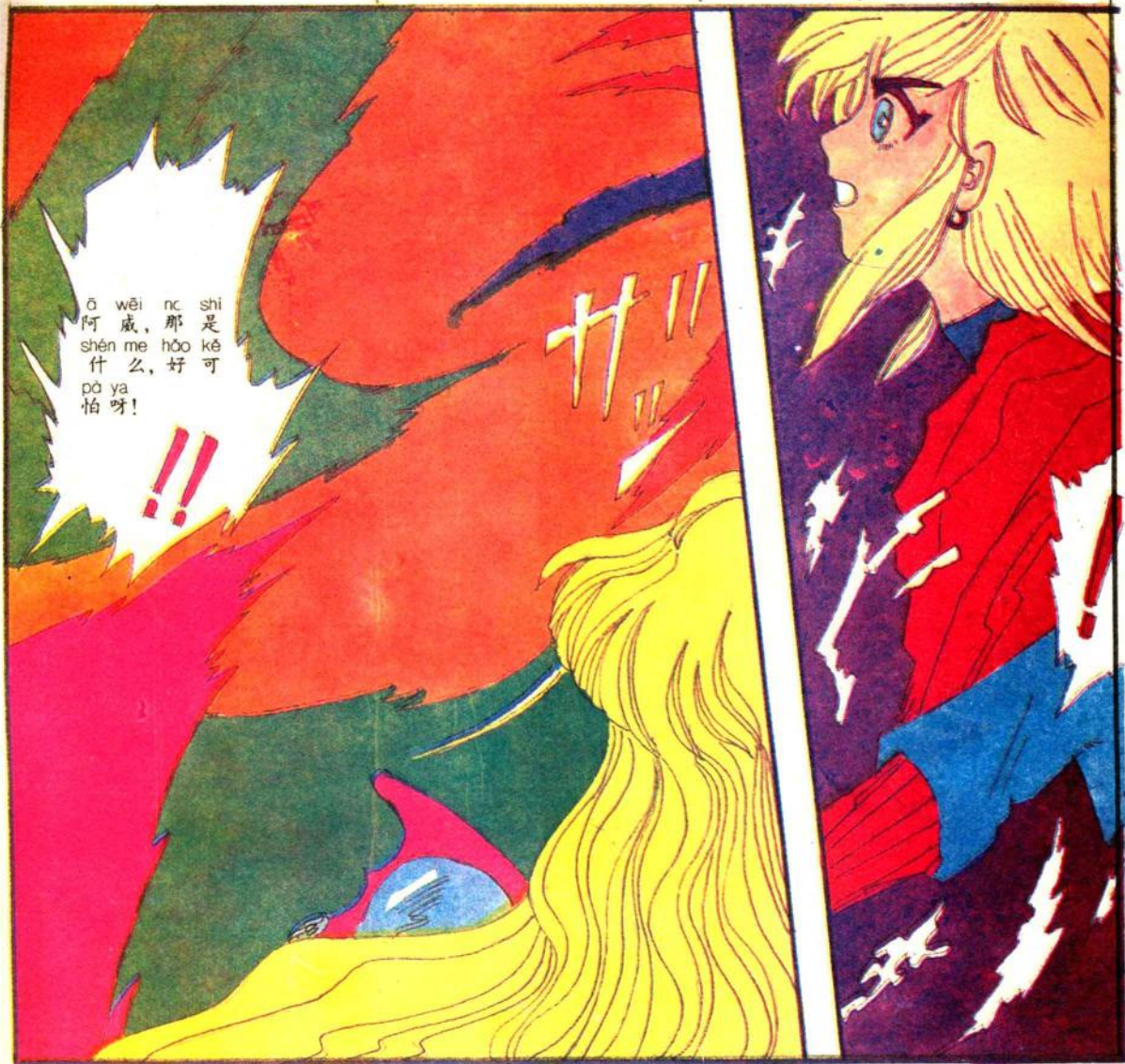


jiù mìng
救 命!



才才才才

zhè shì hǎi yù
这 是 海 域
jiè ma, zěn zhī
界 吗, 怎 么
me dào chù
么 到 处
jiàn bù dào
见 不 到
rén bù jiě
人 不 姐
xiàn zài zài
现 在 姐
nǎ lǐ zài
哪 里 在



ā wēi nà shì
shén me hǎo kě
什 么 好 可
怕 呀!

