

★有趣的★
情景百科绘本

坦克

普肃 / 编著



吉林出版集团股份有限公司 | 全国百佳图书出版单位



有趣的
情景百科绘本

坦克

普肃 / 编著



吉林出版集团股份有限公司 | 全国百佳图书出版单位



轻型坦克

轻型坦克可以乘坐4个人，主要用于战场侦察和警戒，而且它还适合在雨林、河流较多的地方战斗呢。

由于自身的重量限制，轻型坦克的装甲很薄，最厚处不超过100毫米。如果在作战时，会在车体的前部、两侧以及炮塔的顶端装上装甲，加装后“变胖”了的轻型坦克会比平时跑得慢一些。





火炮口径105毫米。

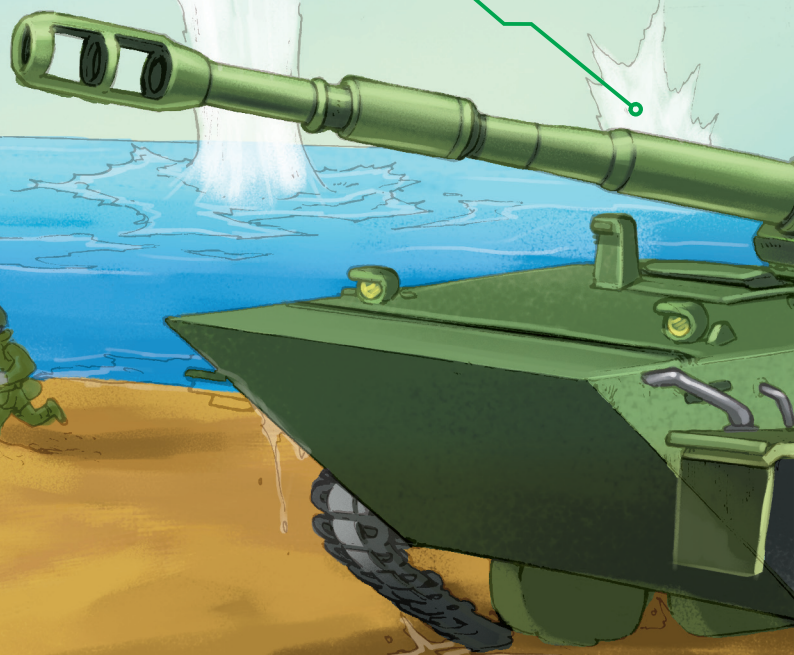
你知道吗？

轻型坦克在路面坑洼不平的地域，行驶速度很快，1小时轻轻松松就能跑上55千米，加速和转向十分灵活。



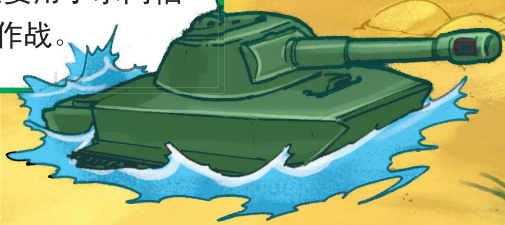
水陆两栖坦克

这辆水陆两栖坦克的火炮口径为76毫米，主要为抢滩登陆中的步兵提供掩护和火力支援，消灭敌方的装甲车辆。



你知道吗？

水陆两栖坦克可以在陆地、水上行驶，它自重较轻，火炮口径76~105毫米，能乘坐4个人，车身装甲厚度不超过50毫米。它主要用于水网稻田地域作战，也可以用于近海登陆作战。





看，坦克登陆舰刚靠近海岸，水陆两栖坦克就快速冲了出来！多神气啊！

水陆两栖坦克的车体密封性很好，有足够的浮力在水面行驶，行驶速度每小时可达10公里以上。



坦克歼击车

为了准确命中敌方坦克，坦克歼击车常常需要先停车，再开火。对付距离2000米以内的对手，它的火力还是很强大的。

坦克歼击车的装甲很薄，车身较轻，所以经受不起坦克火炮的攻击。



你知道吗？

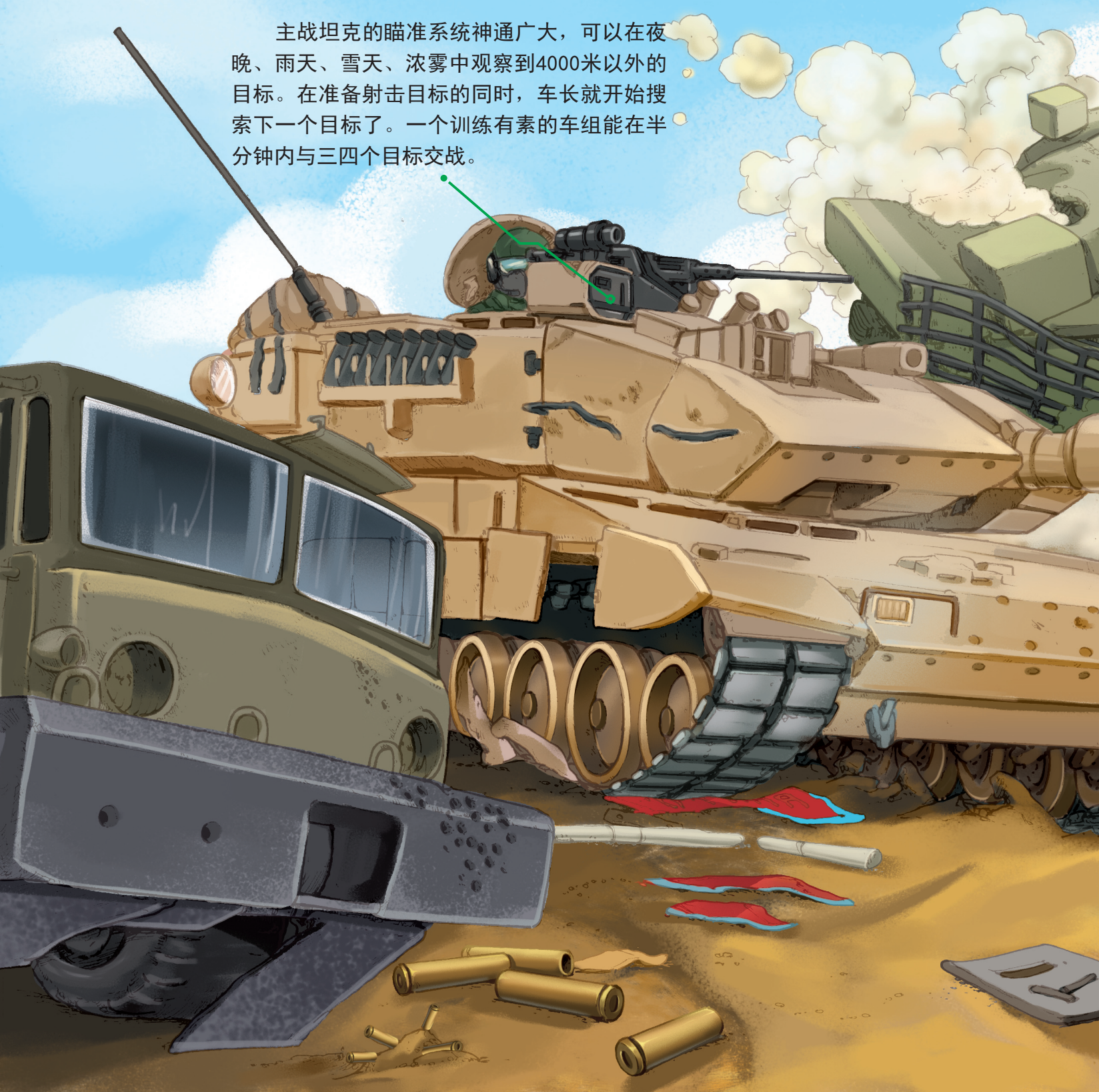
坦克歼击车又称自行防坦克炮，火炮口径105~125毫米，重18~32吨，能坐4个人。现代坦克歼击车分为履带式和轮式两大类，履带式歼击车很像坦克或自行火炮，轮式歼击车的外形就像用轮胎行驶的坦克。

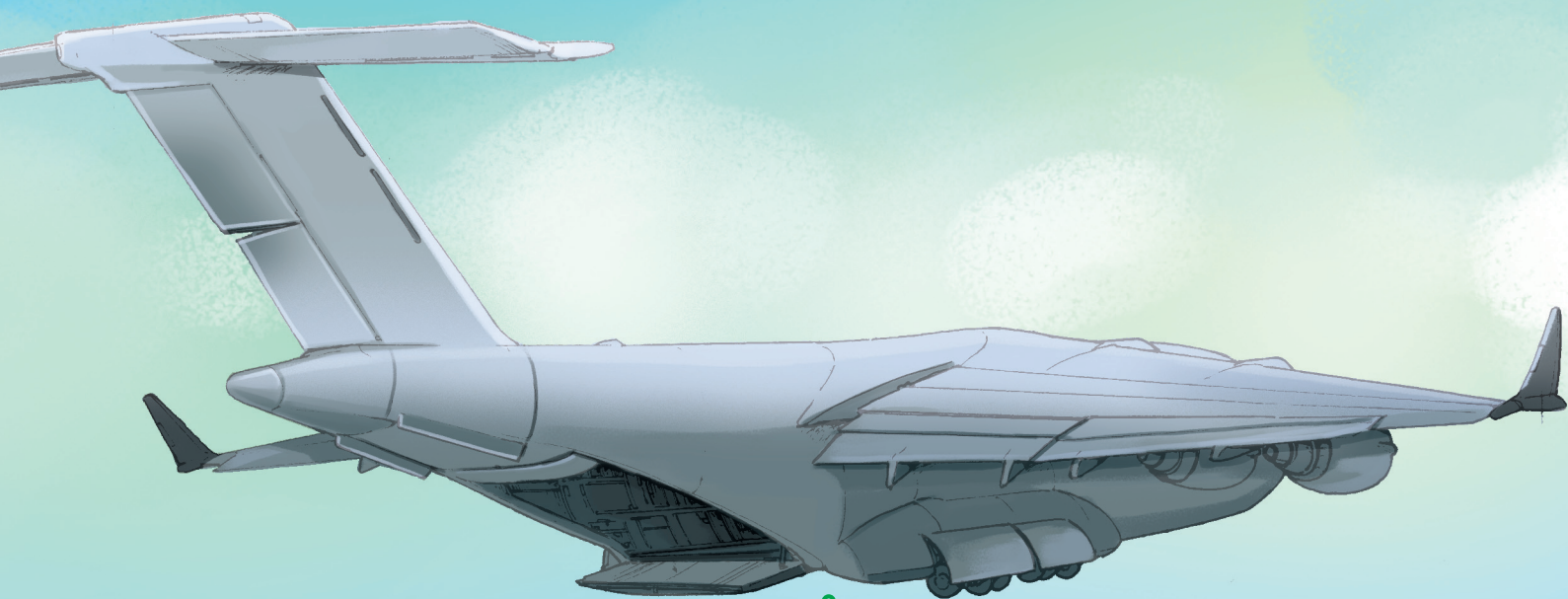
轮式歼击车有6个轮子和8个轮子两种，每个轮胎独立悬挂减震，可以让车辆在野外战场上以近70千米的时速奔跑，要是路面平整一些，它每小时能跑120千米呢！这可比坦克快多了。



主战坦克（一）

主战坦克的瞄准系统神通广大，可以在夜晚、雨天、雪天、浓雾中观察到4000米以外的目标。在准备射击目标的同时，车长就开始搜索下一个目标了。一个训练有素的车组能在半分钟内与三四个目标交战。





重型运输机本事很大，可以在50米以下的低空将坦克投出机舱。两个中队的运输机可以一次给伞兵们空投一个营的坦克。这些“从天而降”的坦克是不是会吓人一跳呢？

为了减缓速度，坦克拖盘上装了许多降落伞。





扫雷坦克

出于人员安全的考虑，
扫雷坦克可以在无人控制下
完成任务，变身成为一款
“扫雷机器人”。



这个“大块头”就是扫雷坦克。
它身上装有扫雷器，能炸毁前方的地雷，
让道路畅通无阻。

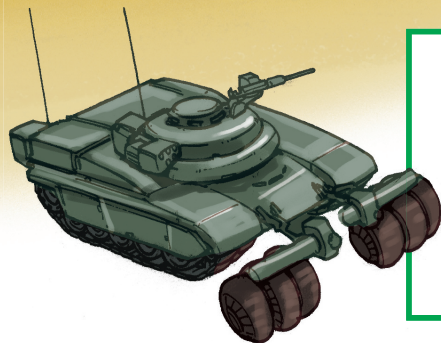
随着几声闷响，主战坦克的履带被地雷炸坏了，负重轮烧了，坦克趴在原地动弹不得。

这个家伙看着是不是一点儿也不像坦克呢？它是扫雷坦克的一种。它车头的部分安装有大量钢链，通过高速捶打地面这种方式扫雷。

车体前部的滚压式扫雷器像压路机的车轮一样滚动，一边行驶一边滚压，利用巨大的压力，压爆埋设在土层下的地雷。

你知道吗？

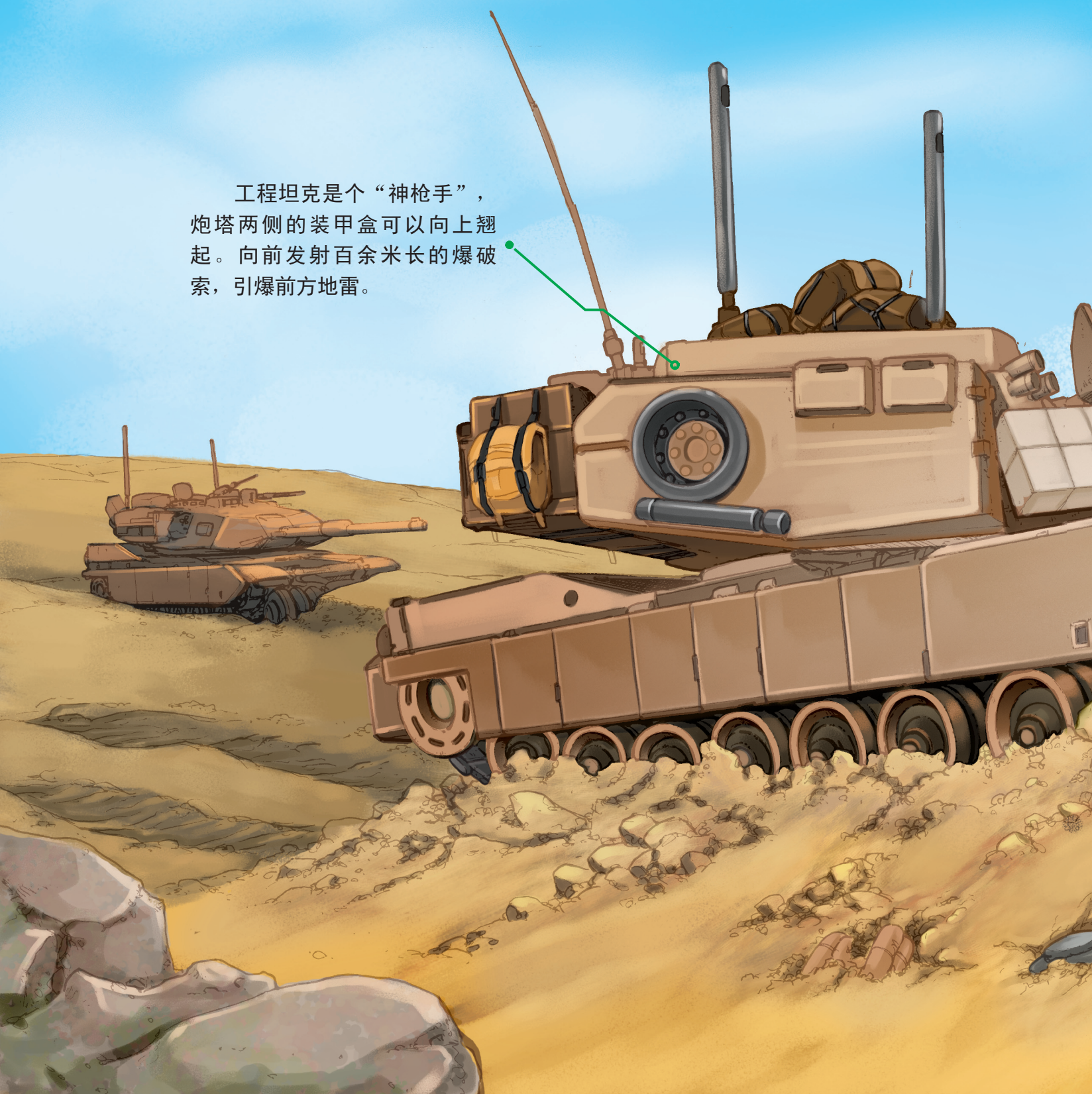
扫雷坦克是专门扫除反坦克地雷的特种装备，它的车速很快，车重40多吨，为坦克部队快速穿越雷区提供了保障。扫雷坦克的使用大大减少了坦克等重装备因地雷造成的损失。





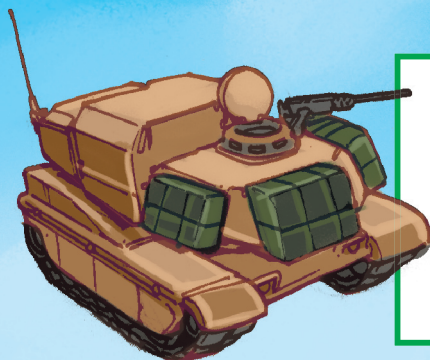
工程坦克

工程坦克是个“神枪手”，
炮塔两侧的装甲盒可以向上翘
起。向前发射百余米长的爆破
索，引爆前方地雷。

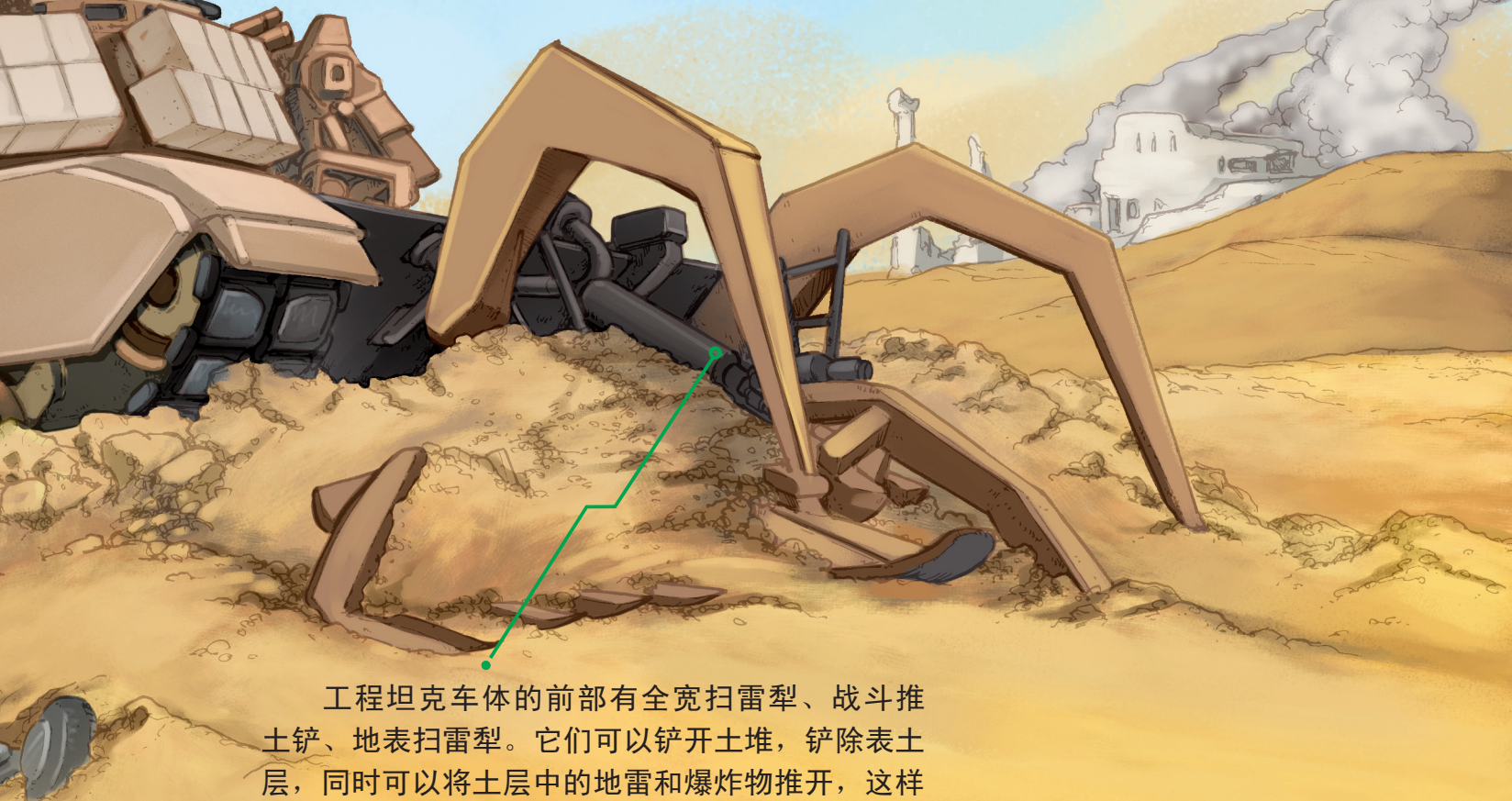


你知道吗?

工程坦克是特种坦克的一种，由主战坦克的底盘改造而成，自重达35~50吨，速度很快，机动性很强。它的车身、炮塔被装甲覆盖，可以抵御轻武器的攻击。它还可以用来清除土石路障和爆炸装置。



炮塔的指挥塔上配有重机枪，用来自卫。



工程坦克车体的前部有全宽扫雷犁、战斗推土铲、地表扫雷犁。它们可以铲开土堆，铲除表土层，同时可以将土层中的地雷和爆炸物推开，这样后面的队伍就能顺利通过了。

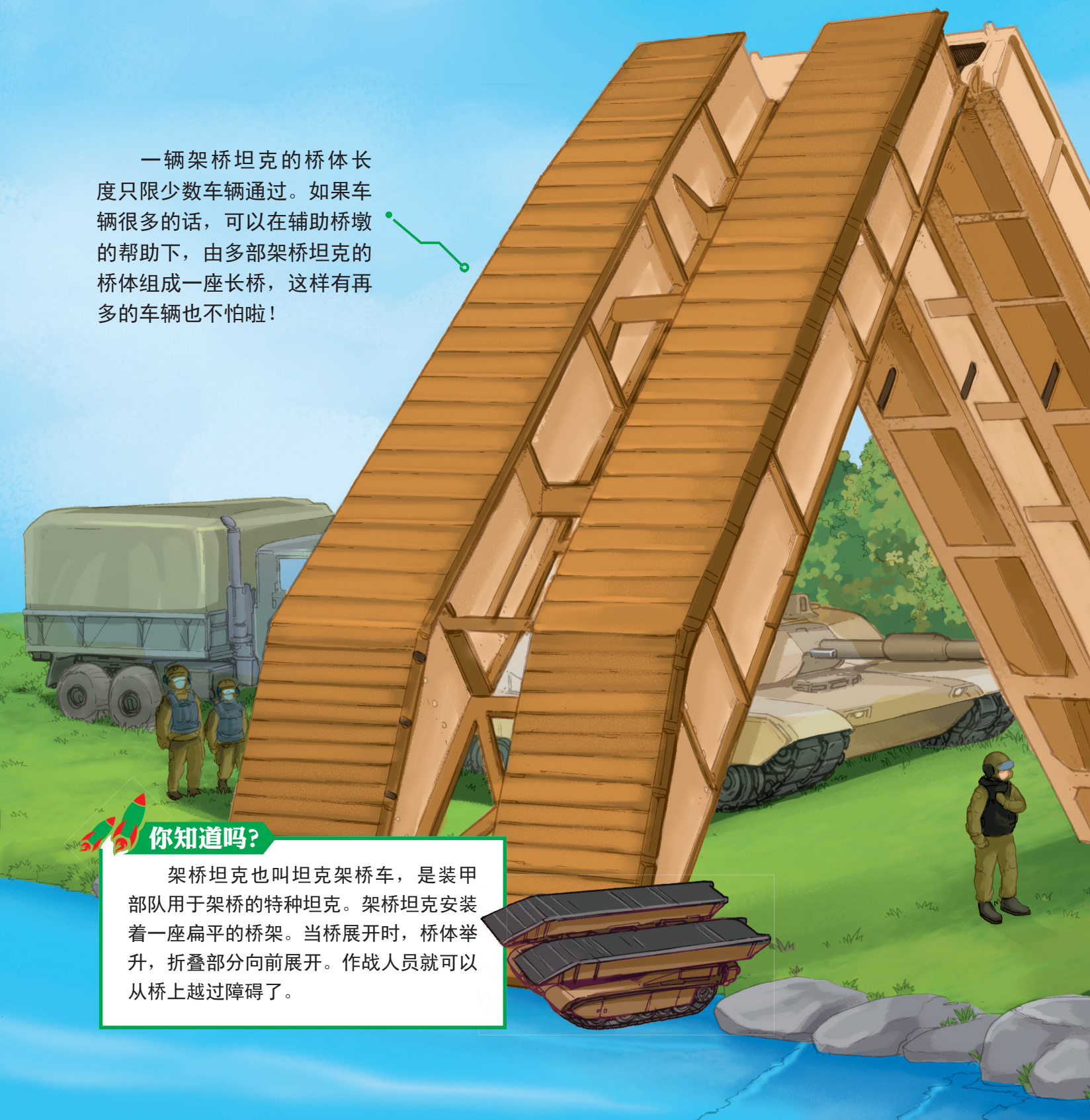


架桥坦克

一辆架桥坦克的桥体长度只限少数车辆通过。如果车辆很多的话，可以在辅助桥墩的帮助下，由多部架桥坦克的桥体组成一座长桥，这样有再多的车辆也不怕啦！

你知道吗？

架桥坦克也叫坦克架桥车，是装甲部队用于架桥的特种坦克。架桥坦克安装着一座扁平的桥架。当桥展开时，桥体举升，折叠部分向前展开。作战人员就可以从桥上越过障碍了。



有了架桥坦克，装甲部队就不怕各种沟壑、河流了，可以一路向前。



桥架、桥体和液压举升机重量可不轻啊。因此，架桥坦克大多使用的是主战坦克的底盘，全重30~60吨。当桥体展开后，桥长可达20多米，桥身可以承载60吨以上的重物通过。



图书在版编目（C I P）数据

坦克 / 普肃编著. -- 长春 : 吉林出版集团股份有限公司, 2016.5

（有趣的情景百科绘本）

ISBN 978-7-5581-1086-3

I. ①坦… II. ①普… III. ①常识课—学前教育—教学参考资料 IV. ①G613.3

中国版本图书馆CIP数据核字（2016）第103854号

TANKE

坦克

编 著：普 肃
出 版 人：齐 郁
责任编辑：李 丹 袁 丁
特约编辑：王 莹
封面设计：点石坊
版式设计：长春市创意广告图文制作有限责任公司
法律顾问：赵亚臣
出 版：吉林出版集团股份有限公司
发 行：吉林出版集团青少年书刊发行有限公司
地 址：吉林省长春市人民大街4646号
邮政编码：130021
电 话：0431-86037605
印 刷：吉林省金昇印务有限公司
版 次：2016年5月第1版
印 次：2016年5月第1次印刷
开 本：889mm×1194mm 1/16
印 张：1.5
字 数：15千字
书 号：ISBN 978-7-5581-1086-3
定 价：12.00元

版权所有 翻印必究