



培优教育经典品牌连续10年畅销

口算 应用题



天天练 Kousuan Yingyongti
Tiantianlian

廖静 主编

A版



口算 速算 巧算

竖式 应用

趣味数学

2

二年级上



微信扫码
轻松做题



电子科技大学出版社



培优教育经典品牌连续10★年畅销

口算 应用题

天天练

廖静 主编

A版 2 二年级上



电子科技大学出版社

图书在版编目(CIP)数据

口算·应用题·天天练. 二年级. 上 / 廖静主编.
-- 成都 : 电子科技大学出版社, 2017.5
ISBN 978 - 7 - 5647 - 4414 - 4

I. ①口… II. ①廖… III. ①速算 - 小学 - 习题集②
应用题 - 小学 - 习题集 IV. ①G624.505

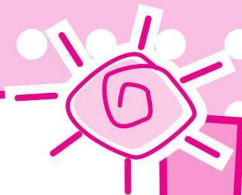
中国版本图书馆 CIP 数据核字(2017)第 107485 号

口算·应用题·天天练·二年级上
廖 静 主编

出 版：电子科技大学出版社(成都市一环路东一段 159 号电子信息产业大厦 邮编:610051)
策划编辑：曾 艺
责任编辑：熊晶晶
主 页：www.uestcp.com.cn
电子邮箱：uestcp@uestcp.com.cn
发 行：新华书店经销
印 刷：辉县市新兴印刷有限公司
成品尺寸：185 mm × 260 mm 印张：4.5 字数：86 千字
版 次：2017 年 5 月第一版
印 次：2017 年 5 月第一次印刷
书 号：ISBN 978 - 7 - 5647 - 4414 - 4
定 价：21.00 元

■ 版权所有 侵权必究 ■

- ◆ 本社发行部电话:028 - 83202463;本社邮购电话:028 - 83201495。
- ◆ 本书如有缺页、破损、装订错误,请寄回印刷厂调换。



目 录

1 长度单位

认识厘米和米	1
认识线段 确定线段长度	2
第一单元检测	3

2 100 以内的加法和减法(二)

不进位加(1)	4
不进位加(2)	5
进位加(1)	6
进位加(2)	7
不退位减	8
退位减(1)	9
退位减(2)	10
解决问题(1)	11
解决问题(2)	12
连加	13
连减	14
加减混合	15
带小括号	16
解决问题	17

整理和复习	18
第二单元检测	19

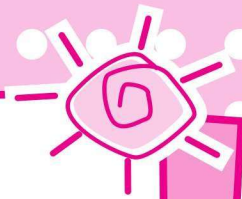
3 角的初步认识

认识角	20
认识直角	21
认识锐角、钝角 拼角	22
第三单元检测	23

4 表内乘法(一)

乘法的初步认识	24
5 的乘法口诀(1)	25
5 的乘法口诀(2)	26
2、3、4 的乘法口诀(1)	27
2、3、4 的乘法口诀(2)	28
2、3、4 的乘法口诀(3)	29
乘加、乘减(1)	30
乘加、乘减(2)	31
6 的乘法口诀(1)	32
6 的乘法口诀(2)	33
解决问题(1)	34





解决问题(2)	35	解决问题(2)	53
整理和复习	36	整理和复习	54
第四单元检测	37	第六单元检测	55
5 观察物体(一)		7 认识时间	
观察物体(1)	38	认识时间(1)	56
观察物体(2)	39	认识时间(2)	57
第五单元检测	40	解决问题	58
6 表内乘法(二)		第七单元检测	59
7的乘法口诀(1)	41	8 数学广角——搭配(一)	
7的乘法口诀(2)	42	简单的排列	60
7的乘法口诀(3)	43	简单的组合	61
8的乘法口诀(1)	44	第八单元检测	62
8的乘法口诀(2)	45	9 总复习	
8的乘法口诀(3)	46	数与代数(1)	63
解决问题(1)	47	数与代数(2)	64
解决问题(2)	48	数与代数(3)	65
9的乘法口诀(1)	49	数与代数(4)	66
9的乘法口诀(2)	50	图形与几何(1)	67
9的乘法口诀(3)	51	图形与几何(2)	68
解决问题(1)	52		





日期：__月__日
用时：__分__秒

二年级上



参考答案

1 长度单位

认识厘米和米

巧解速算场

1. 轻松口算。

1 米 = () 厘米

2 米 = () 厘米

4 米 = () 厘米

5 米 - 2 米 = () 米

8 米 + 12 米 = () 米

8 厘米 + 12 厘米 = () 厘米

8 米 + 22 米 = () 米

30 米 + 7 米 = () 米

82 米 - 2 米 = () 米

1 米 - 10 厘米 = () 厘米

45 米 + 10 米 = () 米

36 米 + 3 米 = () 米

25 米 - 10 米 = () 米

30 米 + 46 米 = () 米

31 米 + 13 米 = () 米

快乐应用营

2. 有两根铁丝,第一根长 26 米,第二根比第一根长 29 米。

(1) 第二根铁丝长多少米?

(2) 两根铁丝一共长多少米?

3. 一根绳子剪去 5 厘米后还剩 20 厘米,这根绳子原来有多长?

培优小贴士

长度单位很简单,米和厘米最常见。
之间进率是 100,灵活应用是关键。

检查了吗? 争取拿五颗星哟!





参考答案

认识线段 确定线段长度

巧解速算场

1. 轻松口算。

$13 - 5 =$	$20 - 6 =$
$86 - 40 =$	$99 - 8 =$
$15 - 7 =$	$25 - 2 =$
$59 - 40 =$	$72 - 70 =$
$56 - 5 =$	$77 - 6 =$
$37 - 9 =$	$65 - 4 =$

2. 比较大小。

5 米 ○ 50 厘米

79 厘米 ○ 97 厘米

100 厘米 ○ 10 米

99 厘米 ○ 1 米

30 厘米 + 30 厘米 ○ 60 米

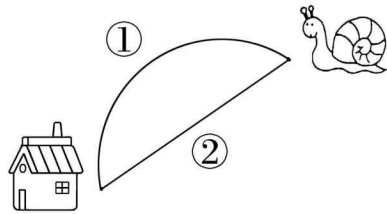
16 米 - 4 米 ○ 12 米

10 厘米 - 3 厘米 ○ 3 厘米

50 厘米 + 50 厘米 ○ 1 米

快乐应用营

3. 小蜗牛回家,走哪条路最近?



(1) 走()号路比较近,是()厘米。

(2) 请画一条与小蜗牛走的路线长度相等的线段。

4. 数一数下图中各有几条线段。



()条



()条



有错误吗?别忘记将错误记录下来以备复习哟!



日期：__月__日
用时：__分__秒

二年级上



参考答案

第一单元检测

1. 轻松口算。

100 厘米 = () 米

43 米 + 5 米 = () 米

16 米 + 9 米 = () 米

60 米 - 20 米 = () 米

32 厘米 - 2 厘米 = () 厘米

55 米 - 40 米 = () 米

6 厘米 + 2 厘米 = () 厘米

8 米 - 5 米 = () 米

40 米 - 20 米 = () 米

2. 按要求做一做。

(1) 下图中哪些图形是线段？在下面画“√”。



() () ()

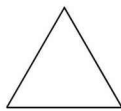


() () ()

(2) 下面的图形各是由几条线段围成的？



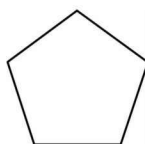
() 条



() 条



() 条



() 条

3. 小文跑了 40 米，还差 5 米到终点。她一共要跑多少米？

4. 璐璐高 92 厘米，家里茶几高 40 厘米。璐璐比茶几高多少厘米？

培优小贴士

在判断是不是线段时，一定要满足三个条件：

1. 线段是直的； 2. 有两个端点； 3. 可以量出长度。

检查了吗？争取拿五颗星哟！



3



2 100 以内的加法和减法(二)

不进位加(1)



参考答案

巧解速算场

1. 轻松口算。

$13 + 5 =$

$21 + 6 =$

$22 + 44 =$

$33 + 21 =$

$21 + 63 =$

$25 + 34 =$

$41 + 35 =$

$27 + 12 =$

$52 + 3 =$

$71 + 6 =$

$32 + 5 =$

$65 + 4 =$

2. 列竖式计算。

$22 + 24 =$

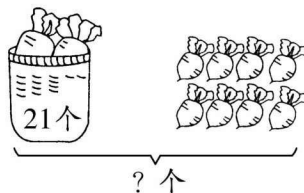
$33 + 35 =$

$15 + 43 =$

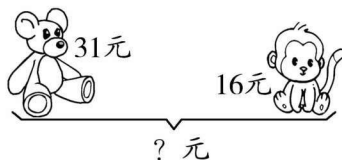
$44 + 55 =$

快乐应用营

3. 看图列式计算。



列式：_____



列式：_____

4. 根据算式补充问题。

(1) 二(1)班有男生 33 人, 女生 25 人, _____?

$33 + 25 = 58(\text{人})$

(2) 商店有白皮球 24 个, 蓝皮球 25 个, _____?

$24 + 25 = 49(\text{个})$

纠错园地

有错误吗? 别忘记将错误记录下来以备复习哟!



日期：__月__日
用时：__分__秒

二年级上



参考答案

不进位加(2)

巧解速算场

1. 轻松口算。

$15 + 4 =$

$26 + 31 =$

$32 + 24 =$

$15 + 22 =$

$15 + 33 =$

$25 + 34 =$

$42 + 6 =$

$72 + 7 =$

$51 + 35 =$

$27 + 72 =$

$33 + 45 =$

$61 + 26 =$

2. 用竖式计算。

$42 + 17 =$

$35 + 12 =$

$50 + 21 =$

$64 + 24 =$

快乐应用营

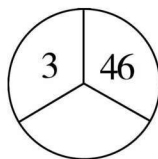
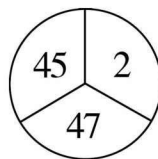
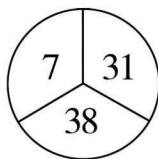
3. 某公园有柳树 24 棵, 杨树 15 棵, 油松 34 棵, 法桐 23 棵。

(1) 柳树和油松一共有多少棵?

(2) 法桐和杨树一共有多少棵?

数学新思维

4. 找规律, 填一填。



培优小贴士

两位数加两位数, 把两个加数都看作是整十数与一位数的和, 先算整十数加整十数, 再算一位数加一位数。

检查了吗? 争取拿五颗星哟!



5



参考答案

进位加(1)

巧解速算场

1. 算一算, 填一填。

$$\begin{array}{r} 4 \quad 6 \\ +2 \quad 5 \\ \hline \square \quad \square \end{array}$$

$$\begin{array}{r} 3 \quad 5 \\ +4 \quad 5 \\ \hline \square \quad \square \end{array}$$

$$\begin{array}{r} 5 \quad 7 \\ +1 \quad 8 \\ \hline \square \quad \square \end{array}$$

$$\begin{array}{r} 3 \quad 6 \\ +2 \quad 7 \\ \hline \square \quad \square \end{array}$$

2. 里应该填几?

$38 + 16 = \square 4$

$57 + 35 = \square 2$

$44 + 49 = \square 3$

$29 + 55 = \square 4$

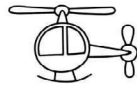
3. 用竖式计算。

$68 + 27 =$

$53 + 29 =$

快乐应用营

4. 买玩具。



29 元

22 元

27 元

(1) 文文买一辆玩具汽车和一个洋娃娃, 一共需要多少钱?

(2) 亮亮有 50 元钱, 可以买哪两样玩具?

数学新思维

5. 从 45, 46, 47, 48, 49 这五个数中, 找出和相等的两对数。

$\square + \square = \square + \square$

$\square + \square = \square + \square$

纠错园地

有错误吗? 别忘记将错误记录下来以备复习哟!



日期：__月__日
用时：__分__秒

二年级上



参考答案

进位加(2)

巧解速算场

1. 轻松口算。

$45 + 30 =$

$58 + 32 =$

$19 + 28 =$

$47 + 35 =$

$44 + 35 =$

$68 + 22 =$

$55 + 36 =$

$59 + 35 =$

2. 连一连。

$39 + 24$

94

$45 + 49$

80

$58 + 29$

63

$34 + 46$

87

3. 比较大小。

$25 + 36 \bigcirc 45$

$27 + 54 \bigcirc 81$

$38 + 29 \bigcirc 29 + 38$

$78 + 25 \bigcirc 87 + 25$

4. 用竖式计算。

$37 + 46 =$

$39 + 48 =$

$42 + 39 =$

$43 + 28 =$

快乐应用营

5. 动物园有猴子 38 只,长颈鹿 16 只。

猴子和长颈鹿一共有多少只?

培优小贴士

两位数加两位数,相同数位对齐,从个位算起,个位上的数相加满十,向十位(前一位)进 1。在加十位上的数时,不要忘记加上进位的 1。

检查了吗? 争取拿五颗星哟!





参考答案

不退位减

巧解速算场

1. 连一连。

$65 - 32$

13

$46 - 15$

27

$23 - 10$

31

$38 - 11$

33

2. 算一算, 填一填。

66	→ -42	<input type="text"/>
75		<input type="text"/>
96		<input type="text"/>

3. 用竖式计算。

$58 - 22 =$

$87 - 57 =$

$59 - 34 =$

$88 - 76 =$

快乐应用营

4. 一个班有男生 28 人, 女生 25 人。男生比女生多多少人?

5. 某商店卖了 48 台电视机, 卖了 32 台冰箱。电视机比冰箱多卖了多少台?

纠错园地

有错误吗? 别忘记将错误记录下来以备复习哟!



日期：__月__日
用时：__分__秒

二年级上



参考答案

退位减(1)

巧解速算场

1. 轻松口算。

$25 - 16 =$

$38 - 29 =$

$48 - 18 =$

$39 - 27 =$

$45 - 26 =$

$35 - 28 =$

2. 比较大小。

$46 - 37 \bigcirc 10$

$36 - 18 \bigcirc 26$

$72 - 23 \bigcirc 83 - 34$

$54 - 34 \bigcirc 74 - 56$

3. 用竖式计算。

$44 - 29 =$

$93 - 46 =$

$56 - 19 =$

$65 - 27 =$

4. 列式计算。

(1) 76 减去 48 是多少?

(2) 55 比 27 多多少?

(3) 54 与 36 的差是多少?

快乐应用营

5. 松鼠灰灰摘了 65 颗松果, 松鼠皮皮摘了 28 颗松果。皮皮比灰灰少摘了多少颗松果?

培优小贴士

退位减法要注意, 先从个位来减起。

个位不够十位退, 个位加 10 要牢记。

十位退后要减 1, 这个规律记心里。

检查了吗? 争取拿五颗星哟!

☆☆☆☆☆

9



参考答案

退位减(2)

巧解速算场

1. 算一算, 填一填。

$$\begin{array}{r} 5 \quad 6 \\ - 2 \quad 7 \\ \hline \square \quad \square \end{array}$$

$$\begin{array}{r} 5 \quad 4 \\ - 3 \quad 7 \\ \hline \square \quad \square \end{array}$$

$$\begin{array}{r} 7 \quad 0 \\ - 4 \quad 6 \\ \hline \square \quad \square \end{array}$$

$$\begin{array}{r} 9 \quad 0 \\ - 4 \quad 3 \\ \hline \square \quad \square \end{array}$$

2. 用竖式计算。

$60 - 39 =$

$60 - 48 =$

$70 - 48 =$

$90 - 63 =$

快乐应用营

3. 跳绳比赛。

姓名	方方	圆圆	丽丽	贝贝
跳的 下数	28	32	26	40

(1) 贝贝比丽丽多跳多少下?

(2) 圆圆和方方一共跳了多少下?

数学新思维

4. 找规律填数。

$90 \quad 83 \quad 76 \quad (\quad) \quad (\quad)$

$81 \quad 72 \quad 63 \quad (\quad) \quad (\quad)$

纠错
园地

有错误吗? 别忘记将错误记录下来以备复习哟!



日期：__月__日
用时：__分__秒

二年级上



参考答案

解决问题(1)

巧解速算场

1. 用竖式计算。

$45 + 26 =$

$78 - 39 =$

$35 - 27 =$

$85 - 66 =$

快乐应用营

2. 啄木鸟妈妈捉了 33 条虫子,啄木鸟宝宝比妈妈少捉了 19 条虫子。啄木鸟宝宝捉了多少条虫子?

3. 兔妈妈拔了 33 根萝卜,兔宝宝拔的比兔妈妈少 18 根。兔宝宝拔了多少根萝卜?

4. 亮亮在做一道减法题时,把被减数 62 看成了 26,这样算得的差是 18。正确的差是多少?

5. 圆圆今年 8 岁,妈妈今年 35 岁,6 年后,妈妈比圆圆大多少岁?

培优小贴士

用竖式计算两位数减两位数时,相同数位要对齐,从个位算起。个位上的数字不够减时,要从十位上退 1 当 10,和个位上的数合起来。

检查了吗? 争取拿五颗星哟!





参考答案

解决问题(2)

巧解速算场

1. 轻松口算。

$37 + 56 =$

$97 - 54 =$

$51 - 35 =$

$46 + 45 =$

$55 - 25 =$

$62 + 29 =$

$49 + 47 =$

$41 - 28 =$

$27 + 69 =$

$23 + 68 =$

$96 - 68 =$

$28 + 46 =$

2. 比较大小。

$75 - 23 \bigcirc 45$

$24 + 46 \bigcirc 66$

$75 - 23 \bigcirc 52$

$61 + 24 \bigcirc 48$

$84 - 65 \bigcirc 17 + 46$

$90 - 43 \bigcirc 83 - 36$

$14 + 46 \bigcirc 35 + 25$

快乐应用营

3. 二(3)班同学分组植树,第一组植树 35 棵,第二组比第一组多植树 18 棵,第二组植树多少棵?

4. 学校的美术作品展中,水彩画有 38 幅,蜡笔画有 42 幅。一共展出多少幅美术作品?

5. 速度最快的熊,时速可达 48 千米,比棕熊的时速多了 30 千米。棕熊的时速可达多少千米?

纠错园地

有错误吗?别忘记将错误记录下来以备复习哟!