



培优教育经典品牌连续10年畅销

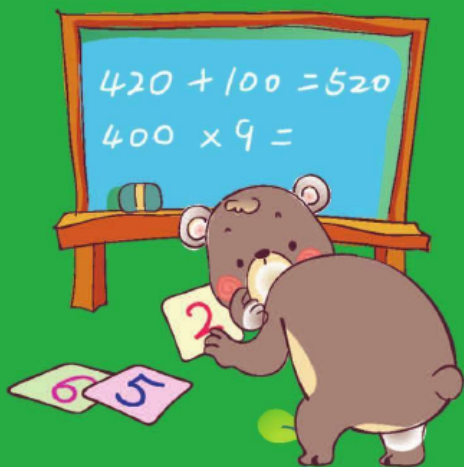
# 口算 应用题



天天练 Kousuan Yingyongti  
Tiantianlian

廖静 主编

A版



口算 速算 巧算

竖式 脱式 应用

趣味数学

3  
三年级上



微信扫码  
轻松做题



电子科技大学出版社

图书在版编目(CIP)数据

口算·应用题·天天练. 三年级. 上 / 廖静主编.  
-- 成都: 电子科技大学出版社, 2017.5  
ISBN 978 - 7 - 5647 - 4397 - 0

I. ①口… II. ①廖… III. ①速算 - 小学 - 习题集②  
应用题 - 小学 - 习题集 IV. ①G624.505

中国版本图书馆 CIP 数据核字(2017)第 104661 号

口算·应用题·天天练·三年级上  
廖 静 主编

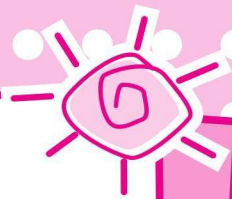
---

出 版: 电子科技大学出版社(成都市一环路东一段 159 号电子信息产业大厦 邮编:610051)  
策划编辑: 曾 艺  
责任编辑: 熊晶晶  
主 页: [www.uestcp.com.cn](http://www.uestcp.com.cn)  
电子邮箱: [uestcp@uestcp.com.cn](mailto:uestcp@uestcp.com.cn)  
发 行: 新华书店经销  
印 刷: 辉县市新兴印刷有限公司  
成品尺寸: 185 mm × 260 mm 印张: 4.5 字数: 86 千字  
版 次: 2017 年 5 月第一版  
印 次: 2017 年 5 月第一次印刷  
书 号: ISBN 978 - 7 - 5647 - 4397 - 0  
定 价: 21.00 元

---

■ 版权所有 侵权必究 ■

- ◆ 本社发行部电话: 028 - 83202463; 本社邮购电话: 028 - 83201495。
- ◆ 本书如有缺页、破损、装订错误, 请寄回印刷厂调换。



# 目 录

## 1 时、分、秒

认识秒	1
时、分、秒之间的进率	2
计算经过的时间	3
第一单元检测	4

## 2 万以内的加法和减法(一)

两位数加两位数	5
两位数减两位数	6
几百几十加减几百几十(1)	7
几百几十加减几百几十(2)	8
三位数估算	9
整理和复习	10
第二单元检测	11

## 3 测量

毫米、分米的认识(1)	12
毫米、分米的认识(2)	13
千米的认识	14
吨的认识(1)	15
吨的认识(2)	16

第三单元检测	17
--------	----

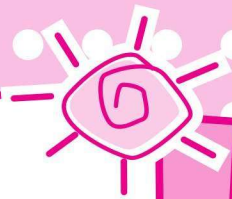
## 4 万以内的加法和减法(二)

不进位加法	18
连续进位加法(1)	19
连续进位加法(2)	20
不退位减法	21
退位减法(1)	22
退位减法(2)	23
减法的验算	24
解决问题	25
整理和复习(1)	26
整理和复习(2)	27
第四单元检测	28

## 5 倍的认识

倍的认识(1)	29
倍的认识(2)	30
倍的认识(3)	31
第五单元检测	32





## 6 多位数乘一位数

□算乘法(1) .....	33
□算乘法(2) .....	34
不进位笔算乘法 .....	35
不连续进位乘法 .....	36
连续进位乘法(1) .....	37
连续进位乘法(2) .....	38
三位数(中间有0)乘一位数 ...	39
三位数(末尾有0)乘一位数 ...	40
解决问题(1) .....	41
解决问题(2) .....	42
解决问题(3) .....	43
整理和复习(1) .....	44
整理和复习(2) .....	45
第六单元检测 .....	46

## 7 长方形和正方形

四边形 .....	47
认识周长 .....	48
长方形和正方形的周长(1) .....	49
长方形和正方形的周长(2) .....	50
解决问题 .....	51
第七单元检测 .....	52

## 8 分数的初步认识

几分之一 .....	53
几分之几 .....	54
分数的简单计算(1) .....	55
分数的简单计算(2) .....	56
分数的简单应用(1) .....	57
分数的简单应用(2) .....	58
第八单元检测 .....	59

## 9 数学广角——集合

集合(1) .....	60
集合(2) .....	61
第九单元检测 .....	62

## 10 总复习

测量 .....	63
时、分、秒 集合 .....	64
万以内的加法和减法 .....	65
多位数乘一位数 倍的认识 .....	66
长方形和正方形 .....	67
分数的初步认识 .....	68





日期：\_\_\_月\_\_\_日  
用时：\_\_\_分\_\_\_秒

三年级上



参考答案

# 1 时、分、秒

## 认识秒

### 巧解速算场

1. 轻松口算。

$5 \times 6 =$

$4 \times 8 =$

$72 \div 8 =$

$42 \div 6 =$

$64 \div 8 =$

$56 \div 8 =$

$40 + 20 =$

$60 - 35 =$

$45 + 15 =$

$60 - 30 =$

$9 \times 3 =$

$28 \div 4 =$

$36 \div 6 =$

$40 + 50 =$

$80 - 25 =$

$85 - 20 =$

2. 连一连。



7 时 30 分 25 秒



12 时 5 分 30 秒



8 时 15 分 10 秒

### 快乐应用营

3. 分别用 20 秒进行下面的活动,并记录结果。



行走( )步



跳绳( )次



踢毽子( )下



完成本页口算( )道

### 快乐应用营

4. 三年级同学进行 50 米赛跑比赛,甲用了 15 秒,乙用了 10 秒,丙用了 11 秒,丁用了 12 秒。请你给他们排名次。

培优小贴士

时间单位时、分、秒,由小到大已排好。  
相邻进率为六十,进率特殊要牢记。

检查了吗? 争取拿五颗星哟!



1



参考答案

## 时、分、秒之间的进率

### 巧解速算场

1. 轻松口算。

2 时 = ( ) 分

1 分 5 秒 = ( ) 秒

5 分 = ( ) 秒

1 时 30 分 = ( ) 分

3 时 = ( ) 分

3 时 20 分 = ( ) 分

4 分 = ( ) 秒

2 分 40 秒 = ( ) 秒

75 秒 = ( ) 分 ( ) 秒

2 分 - 20 秒 = ( ) 秒

2. 比较大小。

7 分 ○ 70 秒      30 分 ○ 6 时

500 分 ○ 5 时      180 分 ○ 2 时

61 分 ○ 1 秒      240 秒 ○ 4 分

1 分 20 秒 ○ 120 秒

90 分 ○ 1 时 30 分

1 时 15 分 ○ 80 秒

2 时 55 分 ○ 155 分

### 快乐应用营

3. 在( )里填上合适的时间单位。



小明每晚大约  
睡 10( )。



小刚吃午餐大约  
用 30( )。



跳绳 70 下大约  
用 25( )。



拍一张照片大约  
用 3( )。

4. 100 米游泳比赛,谁游得最快?



小刚  
80 秒



小林  
1 分 15 秒



小超  
110 秒

纠错园

有错误吗?别忘记将错误记录下来以备复习哟!



日期：\_\_月\_\_日  
用时：\_\_分\_\_秒

三年级上



参考答案

## 计算经过的时间

### 巧解速算场

1. 轻松口算。

$$48 \text{ 分} + 25 \text{ 分} = (\quad) \text{ 分}$$

$$80 \text{ 秒} + 40 \text{ 秒} = (\quad) \text{ 分}$$

$$90 \text{ 分} - 30 \text{ 分} = (\quad) \text{ 时}$$

$$4 \text{ 时} + 20 \text{ 分} = (\quad) \text{ 分}$$

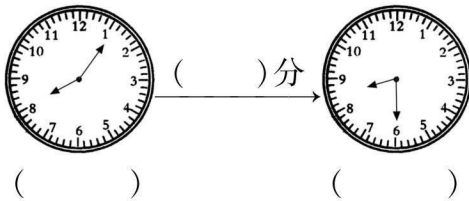
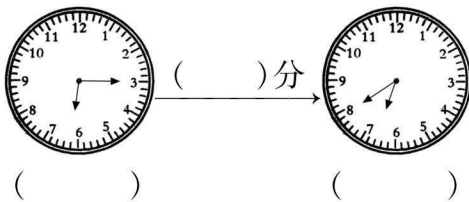
$$25 \text{ 秒} + 35 \text{ 秒} = (\quad) \text{ 秒}$$

$$200 \text{ 分} - 3 \text{ 时} = (\quad) \text{ 分}$$

$$75 \text{ 秒} - 50 \text{ 秒} = (\quad) \text{ 秒}$$

$$1 \text{ 时} - 35 \text{ 分} = (\quad) \text{ 分}$$

2. 写出钟面上所表示的时间,并算出经过的时间。



### 快乐应用营

3. 一场大雨从 8:20 开始下,到 10:55 停止。这场大雨共下了多久?

4. 育红小学三年级同学去春游,路上用了 1 小时 15 分钟,9:10 到达,他们是几时几分出发的?

### 数学新思维

5. 从北京开往武汉的火车应该 10:45 发车,结果今天晚点了 20 分钟,李伯伯赶到车站时火车只差 5 分钟就开车了。李伯伯什么时间到达车站的?

### 培优小贴士

计算经过的时间可以用数小格或大格的方法,也可以用结束的时间减去开始的时间。



参考答案

## 第一单元检测

1. 轻松口算。

$35 \text{ 分} + 20 \text{ 分} = ( \quad ) \text{ 分}$

$90 \text{ 分} + 40 \text{ 分} = ( \quad ) \text{ 时} ( \quad ) \text{ 分}$

$120 \text{ 分} - 60 \text{ 分} = ( \quad ) \text{ 时}$

$1 \text{ 时} + 20 \text{ 分} = ( \quad ) \text{ 分}$

$24 \text{ 秒} + 33 \text{ 秒} = ( \quad ) \text{ 秒}$

$100 \text{ 分} - 1 \text{ 时} = ( \quad ) \text{ 分}$

$80 \text{ 秒} - 50 \text{ 秒} = ( \quad ) \text{ 秒}$

$1 \text{ 分} 15 \text{ 秒} - 5 \text{ 秒} = ( \quad ) \text{ 秒}$

2. 在○里填上“>”“<”“=”。

$5 \text{ 分} \bigcirc 500 \text{ 秒} \quad 240 \text{ 秒} \bigcirc 4 \text{ 分}$

$1 \text{ 时} \bigcirc 69 \text{ 分} \quad 300 \text{ 秒} \bigcirc 6 \text{ 分}$

$140 \text{ 秒} \bigcirc 1 \text{ 分} 40 \text{ 秒}$

$2 \text{ 时} 25 \text{ 分} \bigcirc 125 \text{ 分}$

$250 \text{ 分} \bigcirc 4 \text{ 时} 10 \text{ 分}$

3. 在( )里填上合适的时间单位。

(1) 妈妈每天工作 8 ( )。

(2) 穿鞋子大约需要 15 ( )。

(3) 跑步行百米约需要 20 ( )。

(4) 小军每天看电视时长 40 ( )。

(5) 玲玲做作业用了 26 ( )。

4. 下面是王涛周日上午的作息时间表。

8:00—8:40	阅读
9:30—10:00	练书法
10:10—10:50	做作业
11:05—12:00	看动画片

(1) 王涛上午阅读用了多长时间?

(2) 10:45 王涛正在做什么?

(3) 哪项活动用时最长, 哪项活动用时最短?

纠错园地

有错误吗? 别忘记将错误记录下来以备复习哟!





日期： 月 日  
用时： 分 秒

三年级上



## 2 万以内的加法和减法(一)

### 两位数加两位数



参考答案

#### 巧解速算场

1. 轻松口算。

$54 + 26 =$

$21 + 60 =$

$50 + 35 =$

$35 + 16 =$

$34 + 26 =$

$28 + 26 =$

$68 + 13 =$

$15 + 37 =$

$36 + 48 =$

$33 + 56 =$

$11 + 76 =$

$64 + 15 =$

$40 + 23 =$

$35 + 18 =$

$34 + 10 =$

$47 + 20 =$

$27 + 19 =$

$34 + 35 =$

$32 + 36 =$

$27 + 56 =$

2. 在○里填上“>”“<”“=”。

$19 + 42 \bigcirc 32 + 29$

$35 + 56 \bigcirc 62 + 22$

$27 + 32 \bigcirc 24 + 45$

$19 + 87 \bigcirc 78 + 20$

$19 + 29 \bigcirc 12 + 26$

$48 + 22 \bigcirc 33 + 39$

#### 快乐应用营

3. 操场上有 45 人在做运动,又来了 34 人,操场上现在有多少人?

4. 一筐苹果重 36 千克,两筐同样的苹果共重多少千克?

5. 体育老师买来三根不同长度的绳子,红绳比黄绳长 24 米,蓝绳比黄绳短 18 米,你知道红绳比蓝绳长多少米?

培优小贴士

口算两位数加两位数时,如果个位相加满十,一定不要忘记向十位进“1”。

检查了吗? 争取拿五颗星哟!

☆☆☆☆☆

5



参考答案

## 两位数减两位数

### 巧解速算场

1. 轻松口算。

$36 - 21 =$

$75 - 35 =$

$50 - 15 =$

$74 - 16 =$

$80 - 28 =$

$66 - 23 =$

$99 - 19 =$

$78 - 22 =$

$67 - 35 =$

$84 - 54 =$

$82 - 71 =$

$94 - 78 =$

$49 - 21 =$

$58 - 47 =$

$70 - 44 =$

$59 - 15 =$

$98 - 57 =$

$71 - 43 =$

2. 在○里填上“>”“<”“=”。

$72 - 36 \bigcirc 24 + 11$

$85 - 58 \bigcirc 74 - 47$

$60 - 12 \bigcirc 78 - 18$

$97 - 50 \bigcirc 52 - 22$

$78 - 16 \bigcirc 24 + 31$

$75 - 21 \bigcirc 74 - 20$

$75 - 31 \bigcirc 57 - 13$

### 快乐应用营

3. 逛商店。



59元/架



16元/把

(1) 买一架玩具飞机比买一把伞贵多少钱？

(2) 一架玩具飞机比一辆玩具汽车贵12元，一辆玩具汽车多少钱？

4. 爸爸今年36岁，丁宁12岁，当爸爸50岁时，丁宁多少岁？

纠错园地

有错误吗？别忘记将错误记录下来以备复习哟！



日期：\_\_月\_\_日  
用时：\_\_分\_\_秒

三年级上



参考答案

## 几百几十加减几百几十(1)

### 巧解速算场

1. 轻松口算。

$800 - 400 =$

$400 + 200 =$

$500 - 60 =$

$120 + 100 =$

$800 - 200 =$

$660 - 200 =$

$900 - 400 =$

$700 + 200 =$

$540 + 100 =$

$840 - 100 =$

2. 列竖式计算。

$180 + 260 =$

$940 - 780 =$

$550 - 490 =$

$340 + 370 =$

$800 - 480 =$

$130 + 280 =$

### 快乐应用营

3. 水果店里有 510 个西瓜, 第一天卖出 180 个, 还剩多少个西瓜?

4. 小京家的奶茶店, 上午卖出了 250 杯奶茶, 下午卖出了 270 杯奶茶, 上午和下午一共卖出多少杯奶茶?

### 数学新思维

5. 小马虎在计算一道数学题时, 把被减数 460 写成了 640, 算出的结果是 290, 正确的结果是多少?

### 培优小贴士

笔算几百几十加几百几十的方法: 相同数位对齐, 从个位算起, 哪一位上的数相加满十, 要向前一位进 1。

检查了吗? 争取拿五颗星哟!





参考答案

## 几百几十加减几百几十(2)

### 巧解速算场

1. 轻松口算。

$$660 - 200 = \quad 420 + 100 =$$

$$540 - 40 = \quad 200 + 300 =$$

$$780 - 700 = \quad 900 - 500 =$$

$$960 - 300 = \quad 850 - 300 =$$

$$650 + 200 = \quad 670 + 100 =$$

2. 列竖式计算。

$$460 + 180 = \quad 760 - 480 =$$

$$520 - 290 = \quad 810 + 170 =$$

$$390 + 350 = \quad 420 - 380 =$$

### 快乐应用营

3. 爸爸的果园里收获了 260 筐苹果和 150 筐桃子。

(1) 苹果和桃子一共收获了多少筐?

(2) 苹果比桃子多收获了多少筐?

### 数学新思维

4. 现有 1 枚金牌、1 枚银牌和 1 枚铜牌，共重 740 克，1 枚金牌和 1 枚银牌共重 510 克，1 枚银牌和 1 枚铜牌共重 490 克。金牌、银牌和铜牌各重多少克?

纠错园地

有错误吗? 别忘记将错误记录下来以备复习哟!



日期：\_\_月\_\_日  
用时：\_\_分\_\_秒

三年级上



参考答案

## 三位数估算

### 巧解速算场

#### 1. 轻松口算。

$720 - 200 =$

$460 + 300 =$

$380 - 180 =$

$230 + 70 =$

$400 - 70 =$

$300 + 260 =$

$160 - 80 =$

$550 - 80 =$

$550 + 200 =$

$390 - 200 =$

$450 + 100 =$

$480 - 300 =$

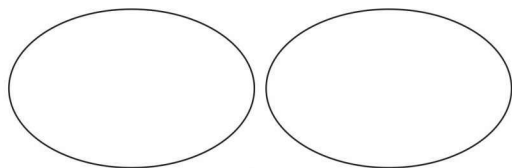
#### 2. 按要求把下面各数填在相应的圈里。

408 592 395 601 496 402

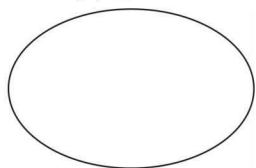
398 490 598 610 415 502

接近 400

接近 500



接近 600



### 快乐应用营

#### 3. 一件上衣 196 元，一条裤子 118 元。

如果李阿姨买这套衣服，大约需要准备多少钱？

#### 4. 一个鱼缸重 213 克，装水 662 克，估一估，一个承重 800 克的塑料袋可以装吗？

#### 5. 从上海到南京的铁路线长约 315 千米，从上海到合肥的铁路线长约 457 千米，从上海到南京的铁路线比从上海到合肥的大约短多少千米？

培优小贴士

解决有关购物的估算问题时，为了保证所准备的钱够用，应做到估大不估小。

检查了吗？争取拿五颗星哟！





参考答案

## 整理和复习

### 巧解速算场

1. 轻松口算。

$66 + 140 =$

$35 - 26 =$

$28 + 34 =$

$89 - 41 =$

$35 + 19 =$

$55 + 63 =$

$63 - 36 =$

$55 - 18 =$

$200 + 420 =$

$780 - 100 =$

2. 列竖式计算。

$850 - 370 =$

$630 + 190 =$

$500 - 280 =$

$350 + 480 =$

$490 + 260 =$

$860 - 590 =$

### 快乐应用营

3. 新华书店购进故事书 510 本, 文艺书 460 本。购进的故事书比文艺书多多少本?

4. 一辆自行车 385 元, 一台录音机 206 元, 爸爸想买一辆自行车和一台录音机, 带 500 元够吗?

### 数学新思维

5. 把一袋豆子倒入一个空桶, 连桶重 10 千克, 把同样的 4 袋豆子倒入这个空桶, 连桶重 37 千克, 一袋豆子重多少千克?

纠错园地

有错误吗? 别忘记将错误记录下来以备复习哟!



日期：\_\_月\_\_日  
用时：\_\_分\_\_秒

三年级上



参考答案

## 第二单元检测

1. 轻松口算。

$97 - 60 =$

$230 + 80 =$

$90 - 45 =$

$52 - 48 =$

$140 + 300 =$

$900 - 300 =$

$630 - 200 =$

$60 + 500 =$

$220 + 410 =$

$780 - 40 =$

2. 列竖式计算。

$900 - 450 =$

$320 + 490 =$

$520 - 190 =$

$420 - 170 =$

$910 - 780 =$

$360 - 180 =$

3. 一台洗衣机 810 元,一台微波炉 380 元。

(1) 买一台洗衣机和一台微波炉一共多少元?

(2) 买一台洗衣机比一台微波炉多多少元?

4. 水果店有 298 箱苹果,105 箱梨,苹果大约比梨多多少箱?

5. 一列火车原来有乘客 700 人,列车到站下去一批乘客后车上还有 550 人,下车多少人?

培优小贴士

计算两位数加、减两位数时,如果个位相加满十,要向十位进“1”;如果个位不够减,要从十位退“1”。



### 3 测 量

## 毫米、分米的认识(1)



参考答案

### 巧解速算场

1. 轻松口算。

$270 + 400 =$

$800 + 190 =$

$740 - 500 =$

$820 - 70 =$

$90 + 150 =$

$190 + 110 =$

$960 - 900 =$

$620 - 20 =$

$720 + 100 =$

$440 - 400 =$

2. 快乐填一填。

$6 \text{ 厘米} = ( \quad ) \text{ 毫米}$

$40 \text{ 毫米} = ( \quad ) \text{ 厘米}$

$1 \text{ 厘米} 5 \text{ 毫米} = ( \quad ) \text{ 毫米}$

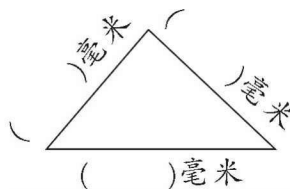
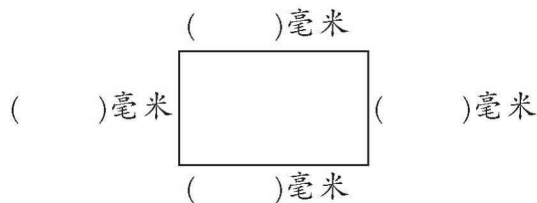
$2 \text{ 厘米} 7 \text{ 毫米} = ( \quad ) \text{ 毫米}$

$60 \text{ 毫米} = ( \quad ) \text{ 厘米}$

$12 \text{ 毫米} = ( \quad ) \text{ 厘米} ( \quad ) \text{ 毫米}$

### 快乐应用营

3. 量出每条边的长度。



4. 画一画。

(1) 画一条长 30 毫米的线段。

(2) 画一条长 4 厘米 7 毫米的线段。

5. 把 3 张长 5 厘米的纸条黏到一起, 黏合的部分长 5 毫米, 黏成的纸条长多少厘米?

纠错园  
地

有错误吗? 别忘记将错误记录下来以备复习哟!





日期：\_\_月\_\_日  
用时：\_\_分\_\_秒

三年级上



参考答案

## 毫米、分米的认识(2)

### 巧解速算场

1. 轻松口算。

8 分米 = ( ) 厘米

1 米 = ( ) 分米

70 厘米 = ( ) 分米

500 毫米 = ( ) 分米

1 米 5 分米 = ( ) 分米

2 分米 7 厘米 = ( ) 厘米

18 分米 = ( ) 米 ( ) 分米

20 米 - 15 米 = ( ) 米

12 分米 + 8 分米 = ( ) 米

8 毫米 + 32 毫米 = ( ) 毫米

3 分米 - 5 厘米 = ( ) 厘米

70 分米 + 18 分米 = ( ) 分米

26 毫米 - 15 毫米 = ( ) 毫米

1 分米 + 8 分米 = ( ) 厘米

15 毫米 - 8 毫米 = ( ) 毫米

56 分米 + 44 分米 = ( ) 米

### 快乐应用营

2. 美工课上,老师拿来一条长 1 米的毛线,剪下 2 分米做了小鱼,还剩下多长?
3. 妹妹高 1 米,家里茶几高 40 厘米,妹妹比茶几高多少厘米?

### 数学新思维

4. 李阿姨有一条彩带,在腰上绕 5 圈后余 3 分米,如果绕 6 圈,还差 4 分米。这条彩带有多长?

培优小贴士

长度单位来换算,相互进率要记全。

相邻单位十进率,隔一是百隔两千。

检查了吗? 争取拿五颗星哟!



13