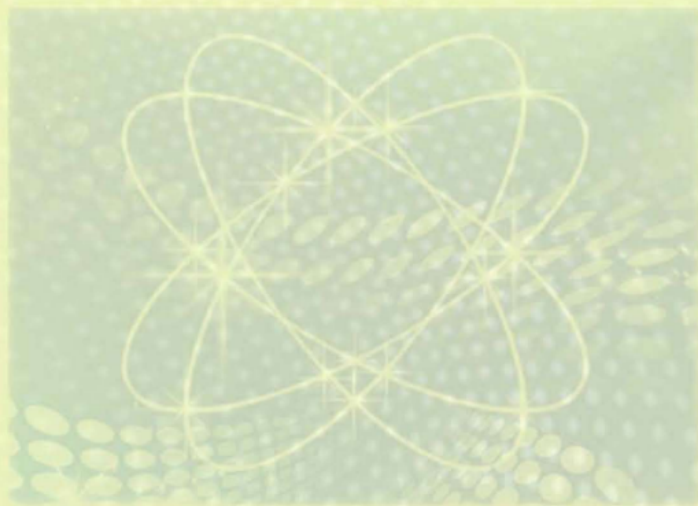


临夏主要林业有害生物 识别与防治

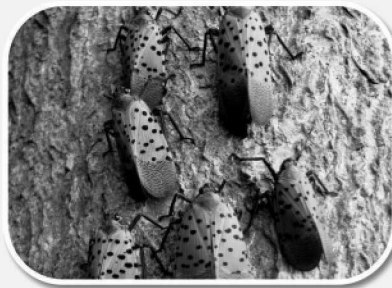
张山林 主编



甘肃科学技术出版社

临夏主要林业有害生物 识别与防治

张山林 主编



图书在版编目 (C I P) 数据

临夏主要林业有害生物识别与防治 / 张山林主编
— 兰州 : 甘肃科学技术出版社, 2016. 12
ISBN 978-7-5424-2387-0

I. ①临… II. ①张… III. ①森林植物—病虫害防治—临夏市 IV. ①S763.3
中国版本图书馆 CIP 数据核字(2016)第 285362 号

出 版 人 王永生

责任编辑 陈 槟

封面设计 祁生荣

出版发行 甘肃科学技术出版社(兰州市读者大道 568 号 0931-8773237)

印 刷 兰州万易印务有限责任公司

开 本 787mm×1092mm 1/16

印 张 9

字 数 230 千

插 页 26

版 次 2016 年 12 月第 1 版 2016 年 12 月第 1 次印刷

印 数 1~2 000

书 号 ISBN 978-7-5424-2387-0

定 价 46.00 元



1 杨树腐烂病病状



2 柳树腐烂病病状



3 杨树腐烂病分生孢子角



4 柳树腐烂病分生孢子器座



5 国槐腐烂病小穴壳菌型症状



6 小穴壳菌型病斑边缘不愈合



7 国槐腐烂病镰刀菌型症状



8 镰刀菌型病斑边缘后期愈合



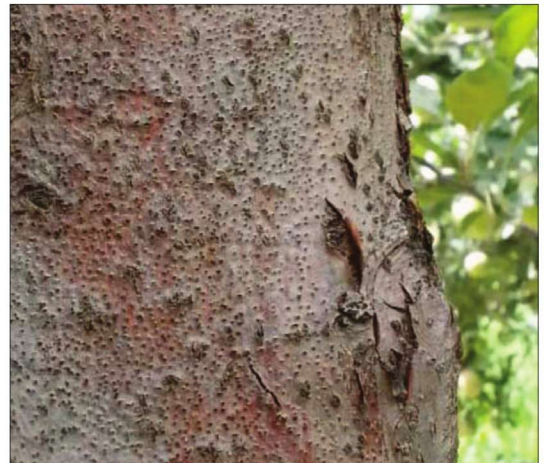
9 国槐受害状



10 苹果腐烂病病状



11 苹果腐烂病初发病状



12 病部密生分生孢子器



13 梨树腐烂病病状



14 梨树腐烂病分生孢子角



15 感病部枝条枯死



16 发病严重时致梨树枯死



17 杨树溃疡病病状



18 杨树溃疡病初发病状



19 柳树溃疡病病状



20 一年生枝条被害状



21 苗圃地二年生苗感病状



22 已经愈合的病斑



23 榆树溃疡病病状



24 榆树溃疡病病斑愈合



25 病斑干枯略凹陷



26 花椒流胶病病状



27 病部流胶状



28 花椒干基部发病流胶状



29 发病重时椒树枯死



30 核桃枝枯病病状



31 病部密布分生孢子盘



32 核桃枝枯病初发病状



33 发病枝条枯死



34 泡桐丛枝病病状



35 树干上丛枝状



36 丛枝造成树势衰弱



37 云杉梢枯病病状



38 散生于病枝表皮的病菌子囊壳



39 云杉幼树发病状



40 云杉苗圃地发病状



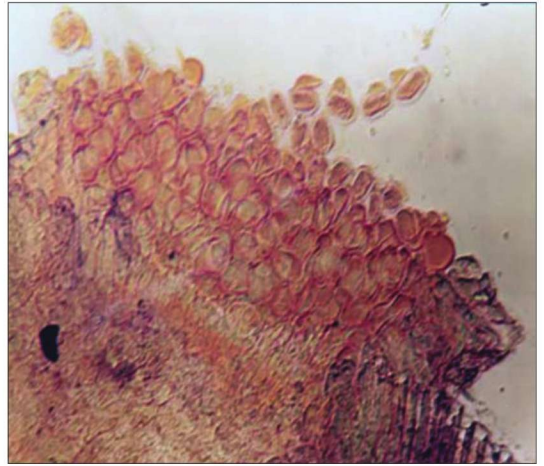
41 青杨叶锈病病状



42 叶片受害状 (叶片布满夏孢子堆)



43 转主寄主落叶松上锈孢子堆



44 锈孢子堆显微照片



45 感病重的杨树幼林叶片提前枯黄脱落



46 毛白杨锈病病状



47 嫩梢和幼叶受害状



48 杨灰斑病病状



49 杨灰斑病嫩梢受害状



50 杨树黑斑病病状



51 受害叶片枯黄



52 油松落针病病状



53 感病树针叶大量枯黄脱落



54 油松二年生针叶感病状



55 病落针上分生孢子器及子囊果



56 梨叶枯病病状



57 早酥梨发病状



58 梨园发病状



59 西洋梨发病状



60 梨桧锈病病状



61 梨桧锈病锈孢子器



62 桧柏上冬孢子堆吸水膨胀成胶质状物



63 梨叶背面发病状



64 梨白粉病病状



65 发病后期密布颗粒状闭囊壳



66 梨灰斑病病状



67 早酥梨上灰斑病症状



68 叶背面症状



69 梨叶疹病状



70 梨叶疹病初发病状



71 梨树发病状



72 梨煤污病病状



73 枝叶被害状



74 桃缩叶病病状



75 桃树发病状



76 桃细菌性穿孔病病状



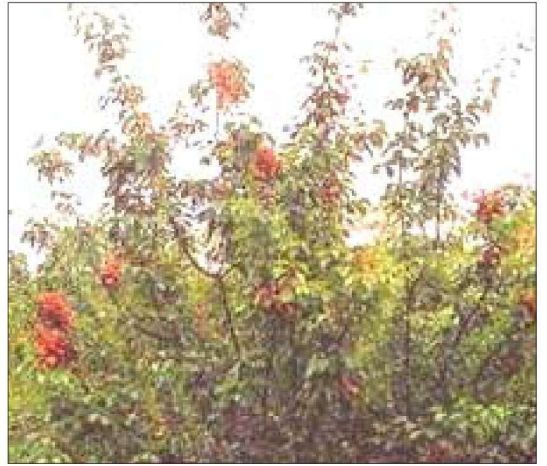
77 桃树发病状



78 李叶片发病状



79 杏疗病病状



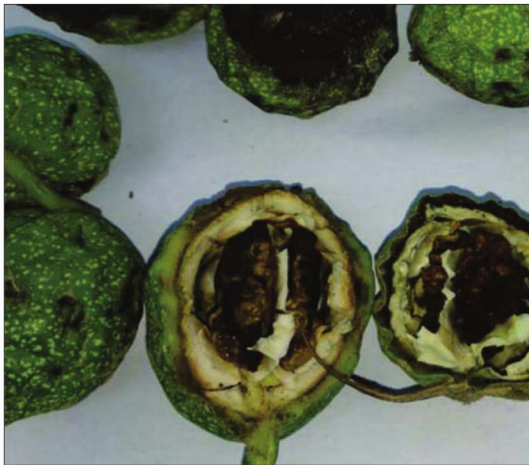
80 杏树上发病状



81 核桃黑斑病叶部病状



82 果实表面病状



83 果实内病状



84 松苗立枯病病状