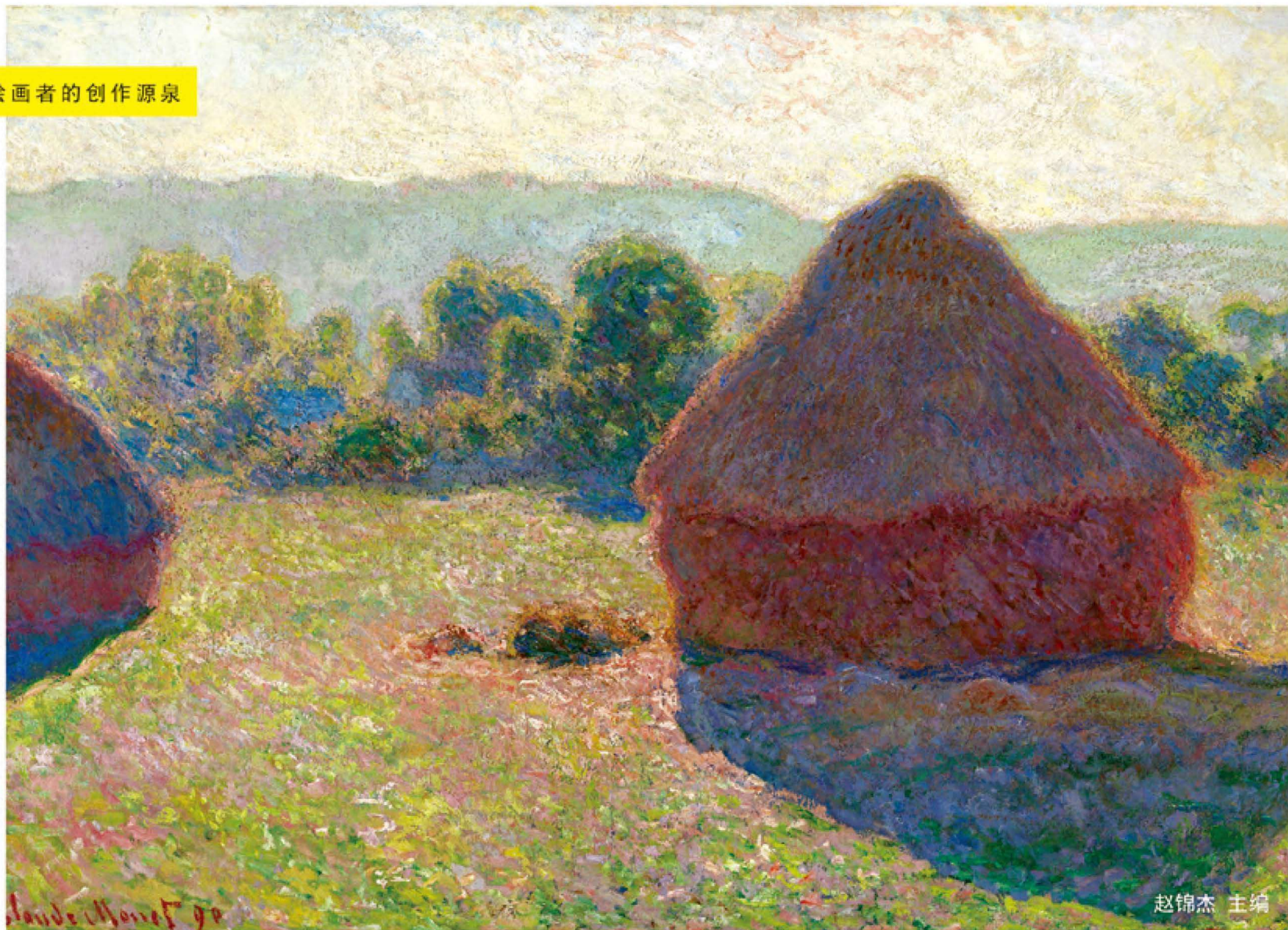


绘画者的创作源泉



XIFANG MEISHU DASHI YUANZUO
西方美术大师原作

莫奈
MONET

安徽美术出版社
全国百佳图书出版单位

图书在版编目(CIP)数据

西方美术大师原作. 莫奈 / 赵锦杰主编. — 合肥 :
安徽美术出版社, 2016.8

ISBN 978-7-5398-7107-3

I. ①西… II. ①赵… III. ①绘画—作品综合集—法国—近代 IV. ①J231

中国版本图书馆CIP数据核字(2016)第160481号

主 编: 赵锦杰

出 版 人: 陈龙银

策 划: 程 兵

责任编辑: 张婷婷 程 兵

助理编辑: 方 芳

责任校对: 吴 丹

责任印制: 徐海燕

西方美术大师原作

莫 奈 MONET

出版发行: 安徽美术出版社 (<http://www.ahmscbs.com/>)

地 址: 合肥市政务文化新区翡翠路1118号出版传媒广场14F

邮 编: 230071

营 销 部: 0551-63533604 (省内) 0551-63533607 (省外)

印 刷: 杭州五象印务有限公司

(杭州市拱墅区莫干山路670弄19号)

开 本: 720 mm×1020 mm 1/12

印 张: 8

版 次: 2016年10月第1版 2016年10月第1次印刷

定 价: 32.00元

版权所有, 请勿翻印、转载

如有倒装、破损、少页等印装质量问题, 请与

印刷厂联系调换: 0571-88845626

本社法律顾问: 安徽承义律师事务所 孙卫东律师

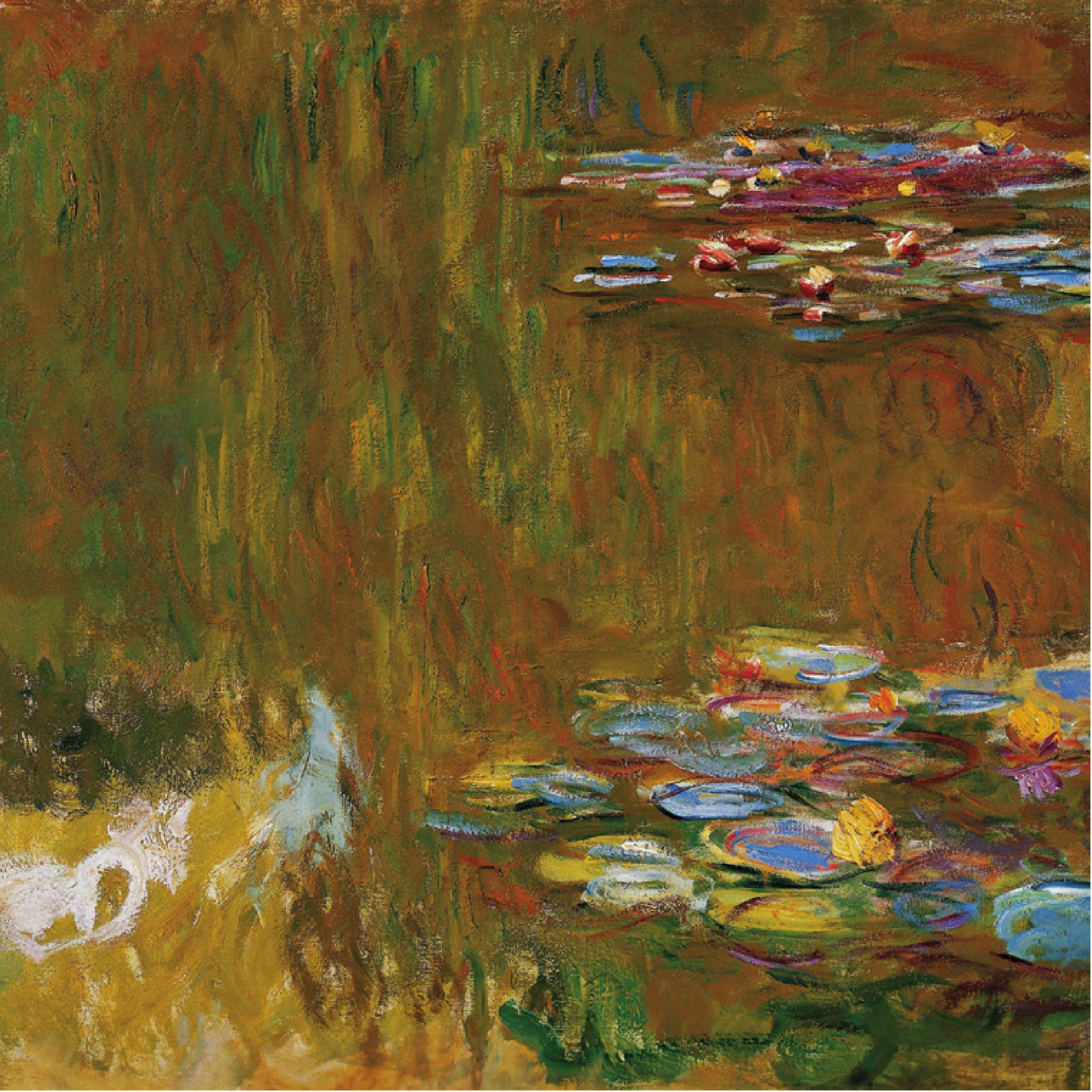
莫奈

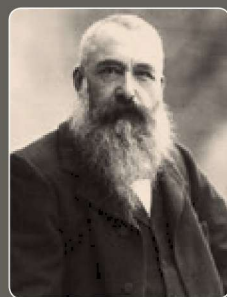
MONET

西方美术大师原作

XIFANG MEISHU DASHI YUANZUO

赵锦杰 主编





CLAUDE MONET

克劳德·莫奈 (1840—1926)

法国画家

克劳德·莫奈是法国最重要的画家之一，印象派的代表人物与主将，印象派的理论和实践家，擅长光和影的实验与表现技法。

1840年，莫奈出生在经营杂货店的商人家庭里，他从小就展现出绘画的天赋。莫奈的童年在北部港口勒阿弗尔度过，他不喜欢上学，小时候非常顽皮，喜欢在海边玩耍，沐浴着诺曼底的阳光自由成长。他酷爱大自然，并且在少年时期结识了影响其一生的著名画家——欧仁·布丹，所以莫奈早期的绘画带有明显的布丹的影子。

1862年，莫奈结束了两年的军旅生活，来到格莱尔的画室学习，并且结识了雷诺阿等印象派画家。虽然一直以来莫奈都在官方沙龙展上大放异彩，但是他讨厌这种刻板陈旧的学院派作风，在这一时期莫奈和印象派画家们就已经开始了大量的户外写生，这在当时是非常前卫的。

1865年，莫奈结识著名画家库尔贝和柯罗。

1874年，第一次印象派展览开幕，媒体羞辱这次展览，称之为对于美和理性的摧毁，还冠他们以“外光画派”的名号，但这却成为一种伟大的称颂。这是艺术的第一次重大解放，后来的野兽派、立体主义、超现实画派等几乎所有现代主义作品都源自印象派。

1890年，莫奈开始系列绘画《鲁昂大教堂》和《草垛》的创作。

1914年，卢浮宫收藏莫奈作品。

1920年，莫奈开始晚年最重要的作品《睡莲》的创作。由于长期在外光下作画，莫奈的视力受损，一度失明。手术后恢复了视力，他用色更加大胆，大量运用高明度的黄和蓝。

六年后，莫奈去世。在具有代表性的印象派画家中，唯有莫奈以86年的漫长人生始终如一地将创作热情倾注在印象派的技法上，他描绘的河水、天空、房屋和树木，都洋溢着非同寻常的生命感，而其他的印象派画家只是短暂的探索者。

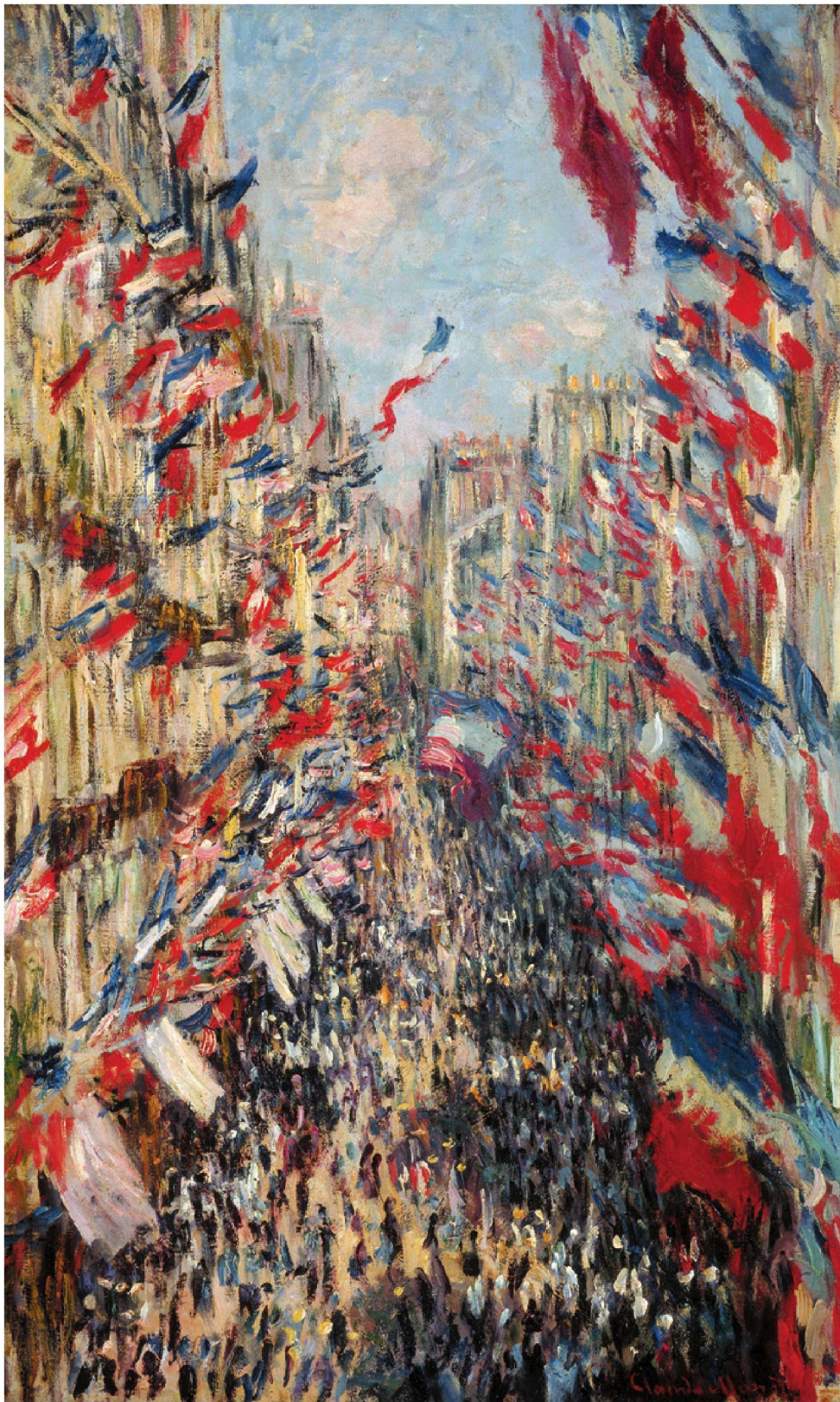


《特鲁维尔的旅馆》



《圣拉扎尔火车站》

莫奈最著名的组画作品之一。这一时期，莫奈迷恋对烟气的描绘，因此他说服圣拉扎尔火车站的站长闭站并完成了这组作品。这幅作品表现了巴黎圣拉扎尔火车站的一个日常生活场面。



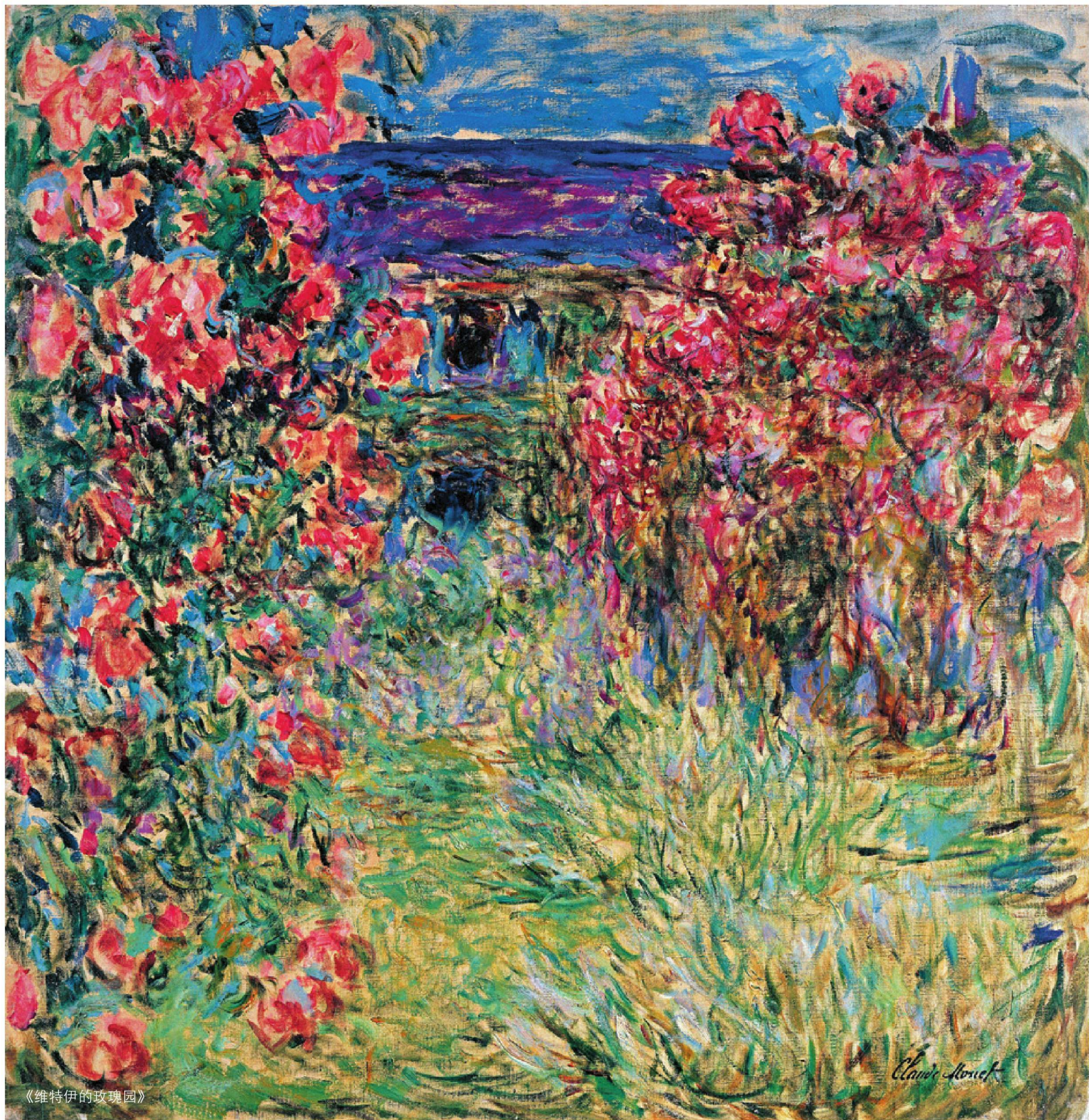
《蒙托尔热街的节日》



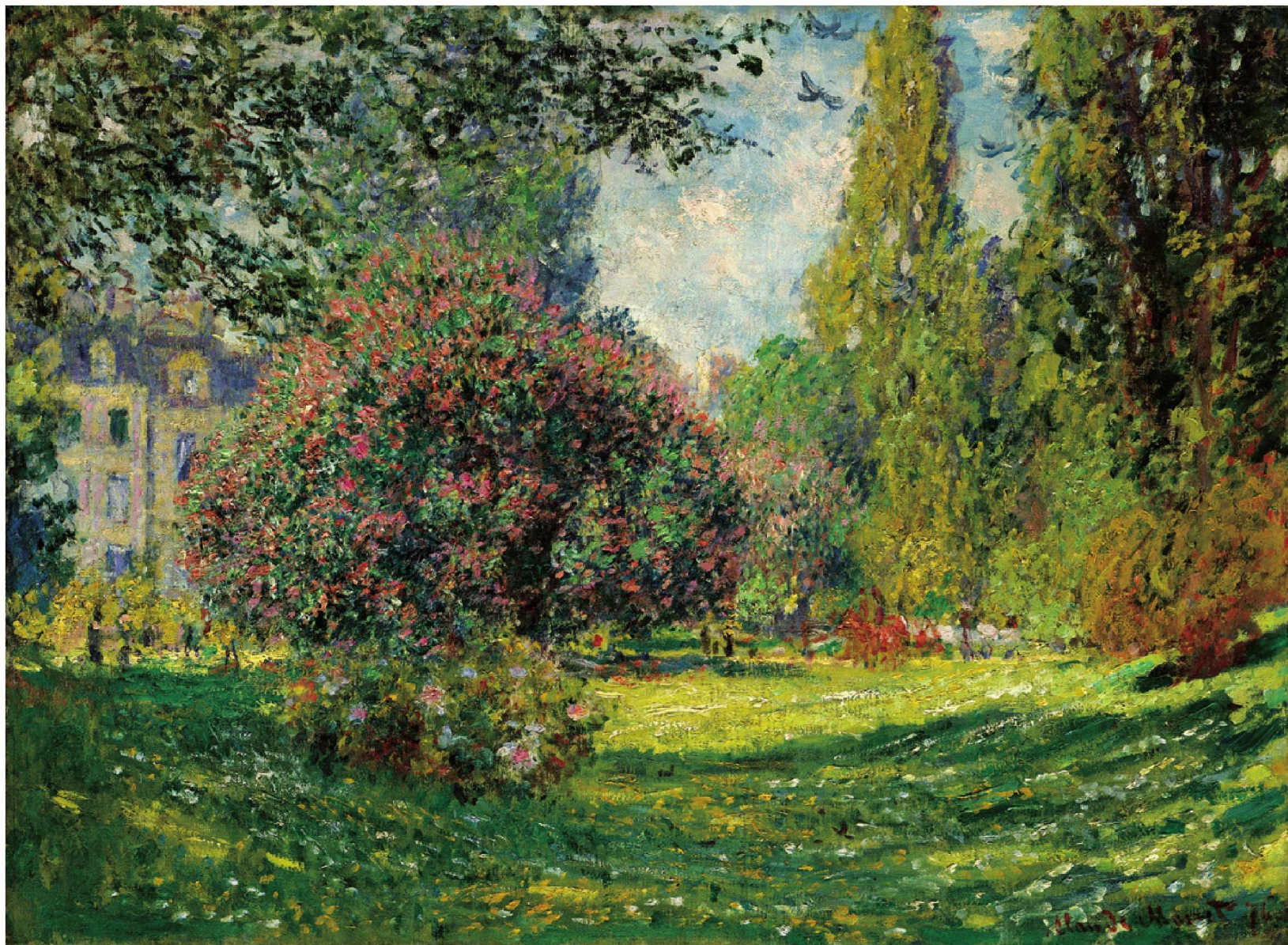
《午餐》



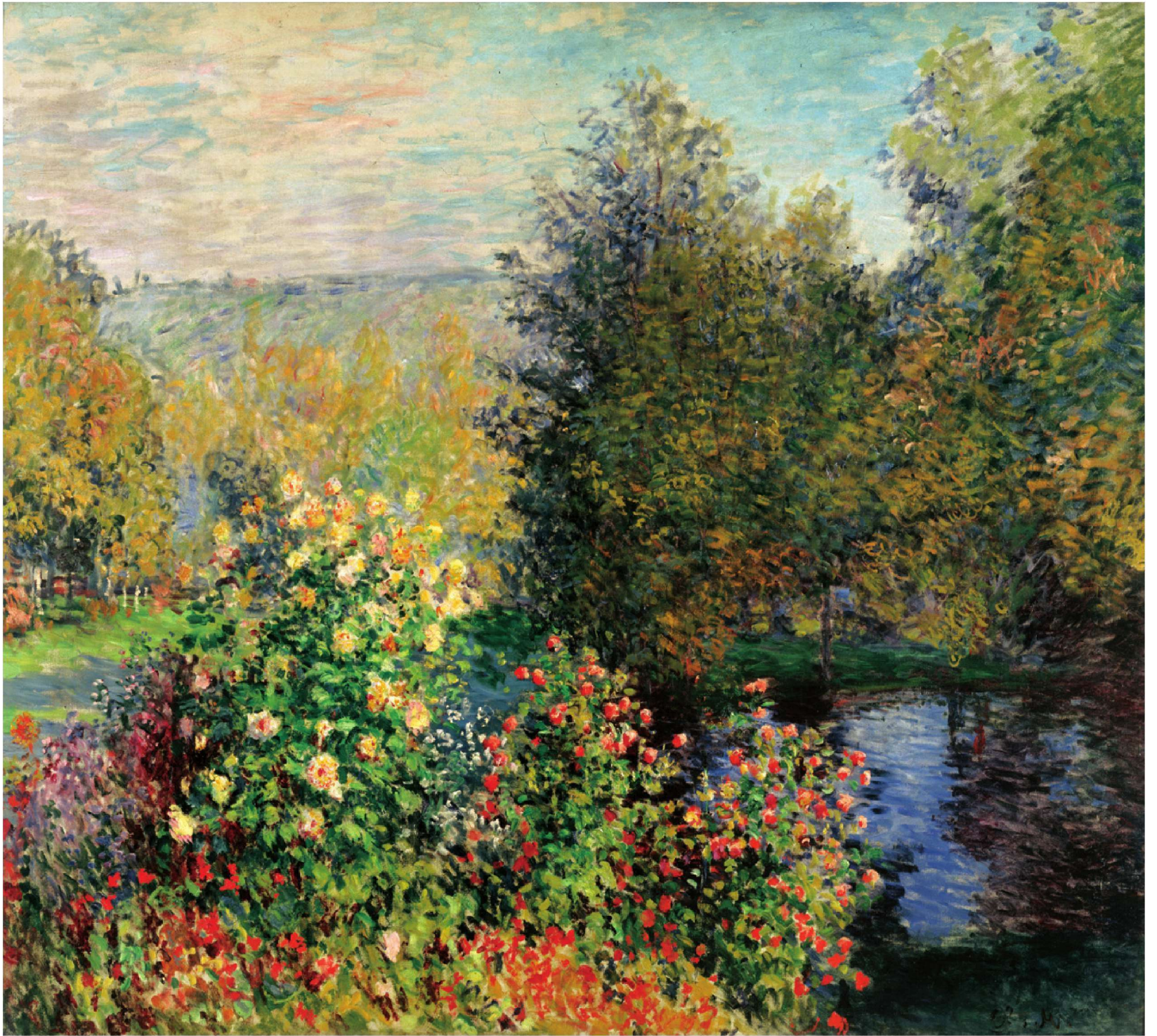
《阿让特伊艺术家的花园》



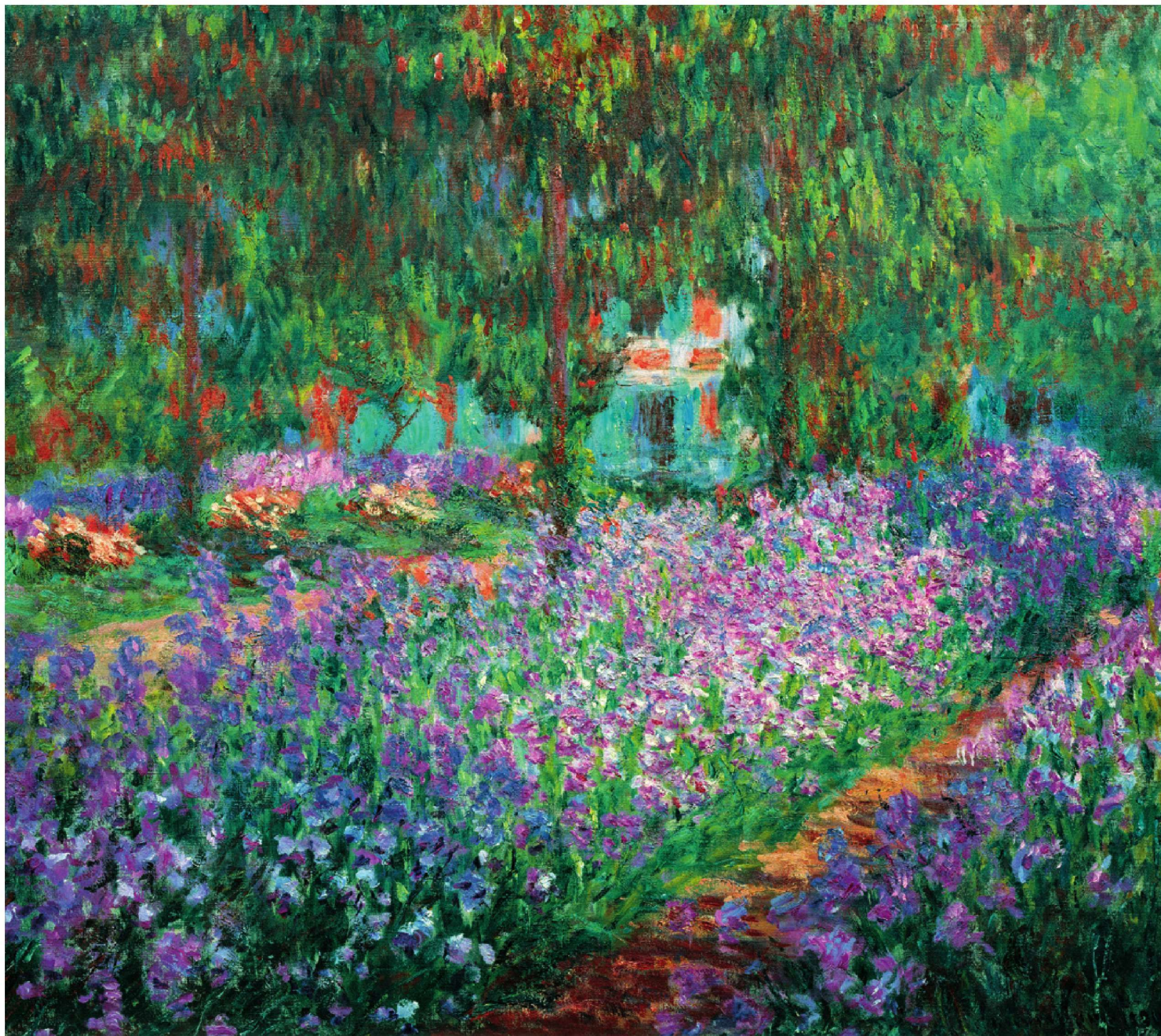
《维特伊的玫瑰园》



《蒙索公园小景》



《蒙日龙花园一角》



《吉维尼花园》

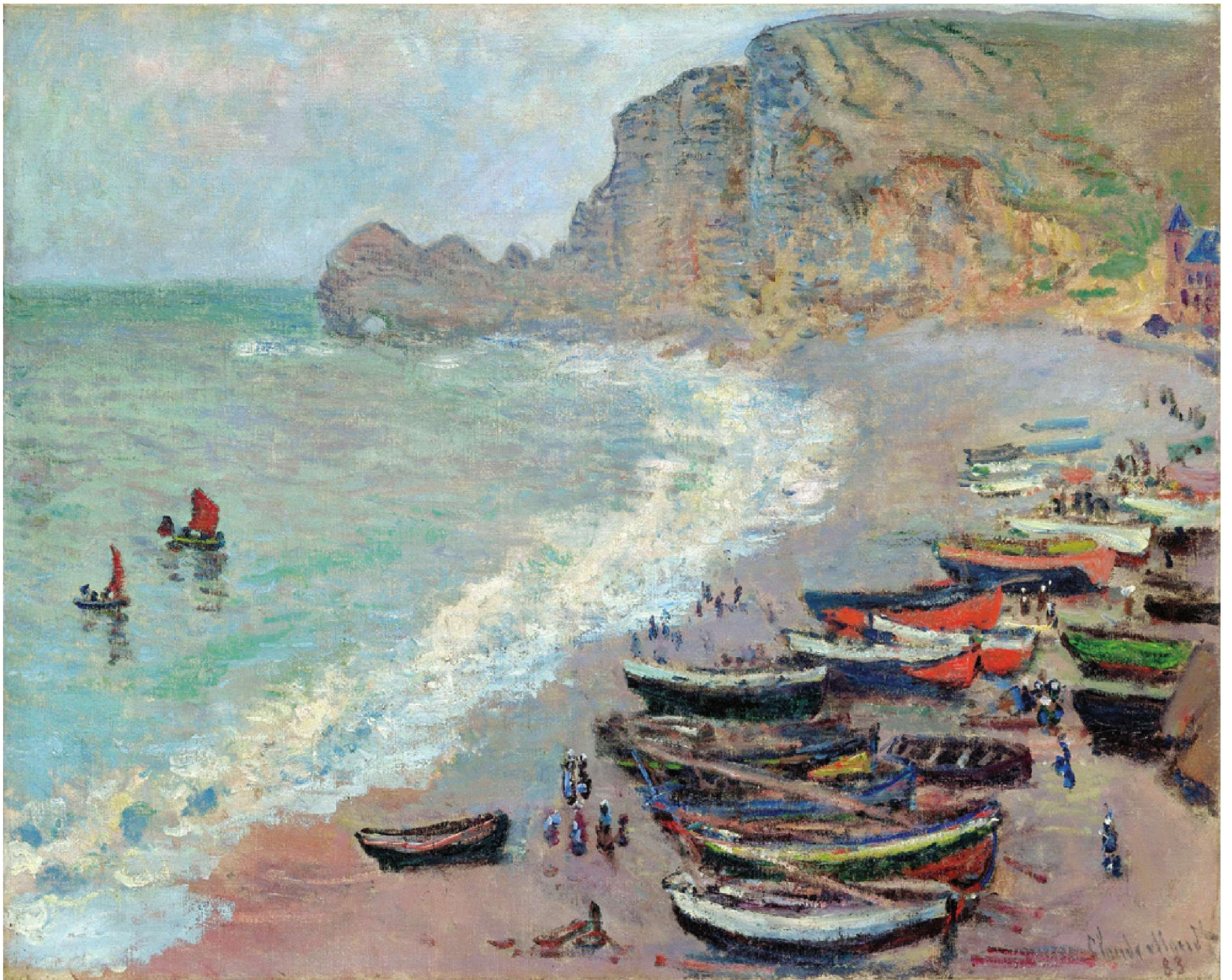


《吉维尼鸢尾花园》

J.M.W. Turner



《埃特尔塔海湾的帆船》



《海滩上的船只》