

衢州市交通志

(1985~2007)

浙江省衢州市交通局 编


 方志出版社

二〇一〇年十一月

衢州市交通志

(1985 ~ 2007)

浙江省衢州市交通局 编

 方志出版社

二〇一〇年十一月

图书在版编目 (C I P) 数据

衢州市交通志 / 浙江省衢州市交通局编. -- 北京 :
方志出版社, 2010.11

ISBN 978-7-80238-945-8

I. ①衢… II. ①浙… III. ①交通运输业-概况-衢
州市 IV. ①F512.755.3

中国版本图书馆 CIP 数据核字(2010)第 207194 号

衢州市交通志

编 者: 浙江省衢州市交通局

责任编辑: 李志瑜

出版者: 方志出版社

(北京市建国门内大街 5 号中国社会科学院科研大楼 12 层)

邮编 100732

网址 <http://www.fzph.org>

发 行: 方志出版社发行部

(010)85195814 85196281

经 销: 新华书店总店北京发行所

法律顾问: 北京市大禹律师事务所

印 刷: 衢州新华印务有限责任公司

开 本: 889×1194 1/16

印 张: 21.5

字 数: 388 千

版 次: 2010 年 11 月第 1 版 2010 年 11 月第 1 次印刷

印 数: 0001-1000 册

ISBN 978-7-80238-945-8/F·64

定 价: 80.00 元

· 版权所有 翻印必究 ·

衢州市交通志编纂委员会

- 主任委员：吴茶香（市交通局局长）
- 副主任委员：朱耀荣（市交通局副局长）
- 委 员：姜明才（市交通局副局长）
- 虞 颜（市交通局副局长）
- 曾水木（市交通局调研员）
- 丁景春（柯城交通分局局长）
- 胡广济（衢江区交通局局长）
- 丰建清（龙游县交通局局长）
- 姜文龙（江山市交通局局长）
- 李堤庆（常山县交通局局长）
- 孙金林（开化县交通局局长）
- 王江平（市公路管理处处长）
- 余国忠（市稽征运管处处长）
- 袁立峰（市港航管理处副处长）
- 王月红（市公路管理处副处长）
- 郑文俊（市交通质监站站长）
- 张亚平（衢州汽车运输集团董事长）
- 俞晓红（市交通局人教处处长）
- 盛 平（市交通局办公室主任）
- 张恒仪（市交通局监察室主任）
- 郑鲜兰（市交通局法规处处长）
- 陈凌云（市交通局建管处处长）
- 毛永华（市交通局计财处处长）
- 麻新建（市交通局行管处处长）
- 陆小春（市交通局经济处负责人）
- 王 信（市交通局服务中心书记）
- 联络员：张 松（市交通局秘书）

编志办公室

主任：朱耀荣

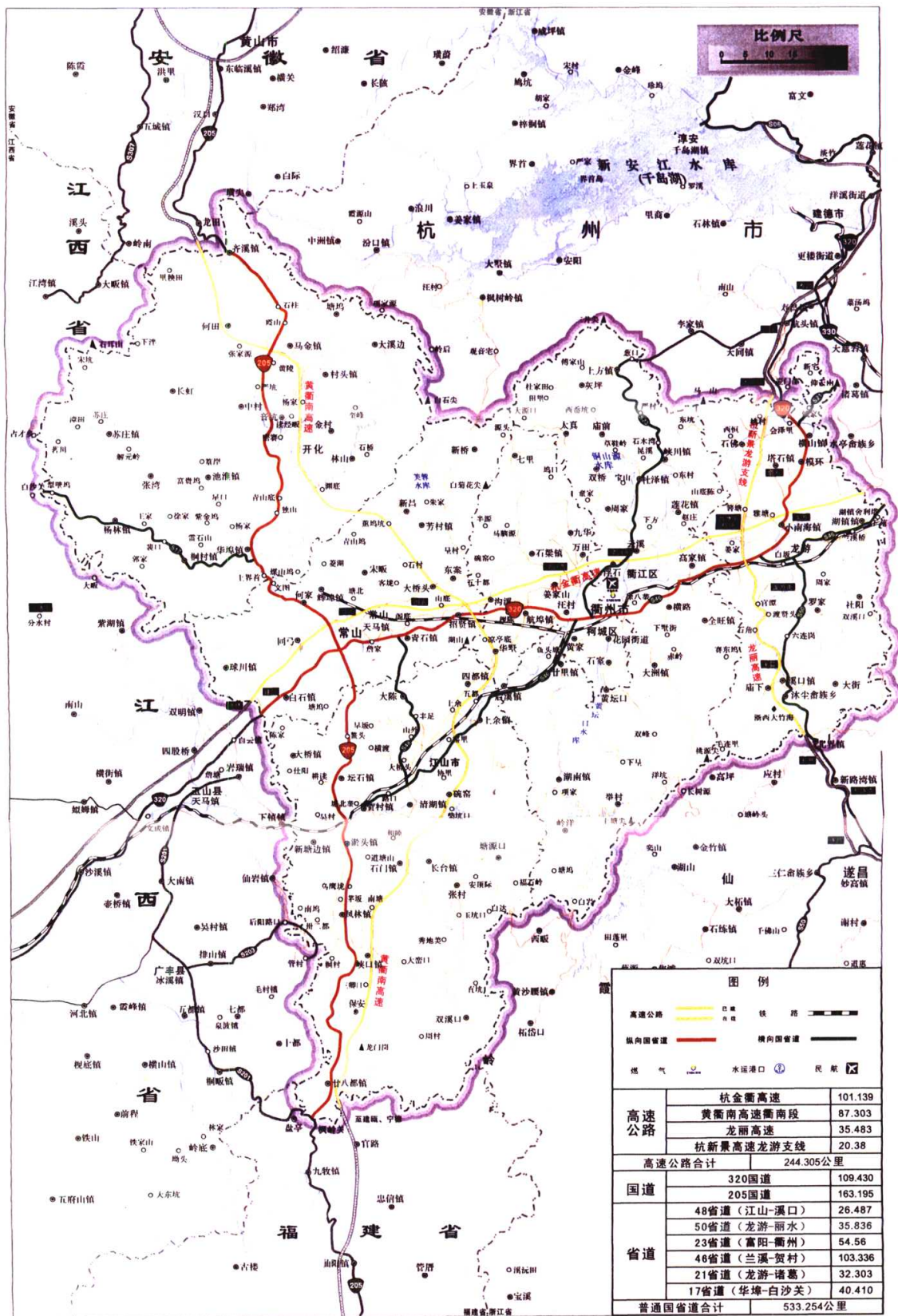
副主任：盛平 王信 潘玉光

联系人：方树兴

主编：潘玉光

编辑：方树兴

衢州市交通现状图 (2007)

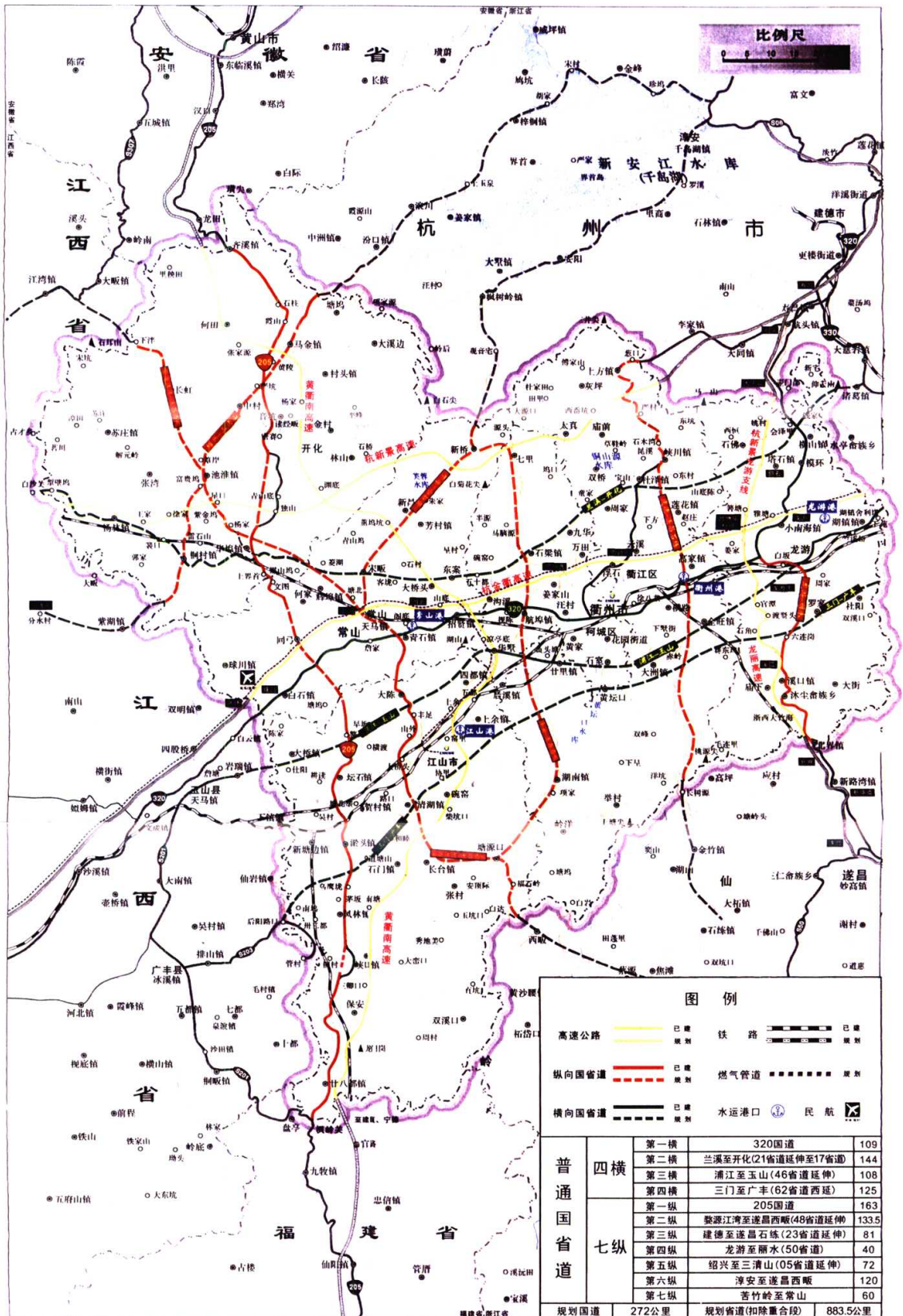


图例

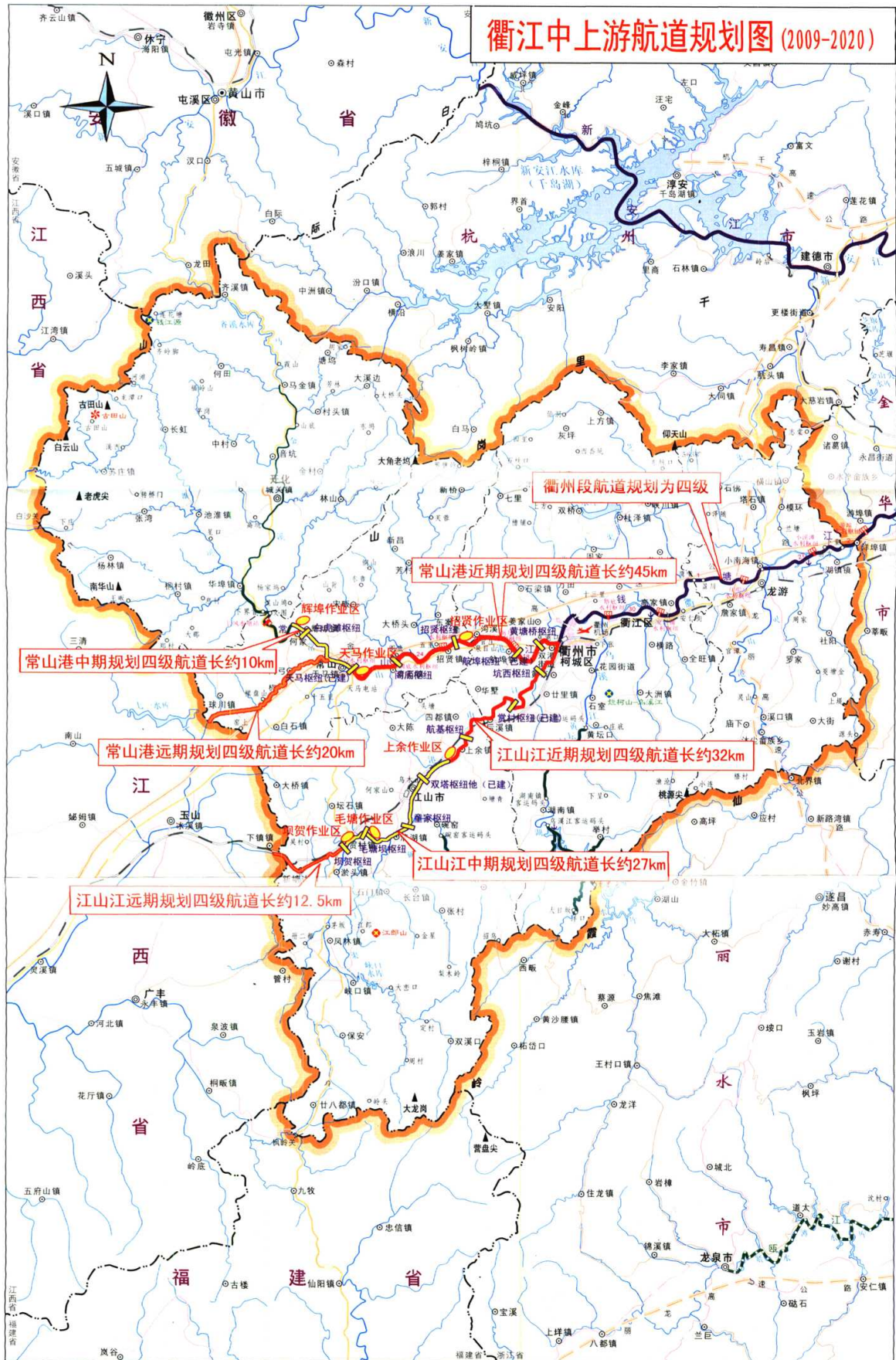
高速公路	铁路
纵向国道	横向国道
燃气	水运港口
	民航

高速公路	杭金衢高速	101.139	
	贵衢南高速衢南段	87.303	
	龙丽高速	35.483	
	杭衢景高速龙游支线	20.38	
高速公路合计		244.305公里	
国道	320国道	109.430	
	205国道	163.195	
	48省道(江山-溪口)	26.487	
	50省道(龙游-丽水)	35.836	
	23省道(富阳-衢州)	54.56	
省道	48省道(兰溪-贺村)	103.336	
	21省道(龙游-诸葛)	32.303	
	17省道(华埠-白沙关)	40.410	
	普通国道合计		533.254公里

衢州市交通规划图 (2009-2020)



衢江中上游航道规划图 (2009-2020)





2007年1月，省长吕祖善（前左一）视察交通中专。陪同视察的有市长、现任市委书记孙建国（后左一），市交通局长吴茶香（前右一）



2007年12月3日，国务院参事郭廷结（左三）调研衢江通航课题



2007年，交通部副部长黄先耀（中）视察衢州农村公路建设



2006年8月，副省长王永明（中）检查衢州交通工作，市长孙建国（前右一）陪同



副省长王建满（前右一）在黄衢南高速公路环保现场会上



省交通厅厅长郭学焕在双港公铁立交桥通车
典礼上讲话（1997.11）



2003年9月22日，衢州市委书记蔡奇在杭金衢
高速公路通车典礼上致辞



2007年8月，省交通厅厅长郭建彪（右二）在衢州检查交通工作



2005年12月20日，在衢州的全国、省人大代表视察交通工作，图为市人大常委会主任黄会荣（左一）、市委常委郑金平（左二）等领导视察衢江航道开发



2003年9月22日，杭金衢高速全线贯通



双港公铁立交桥（2004.5摄）



杭金衢高速公路常山特大桥 G60沪昆高速271K
(2006.10.18摄)



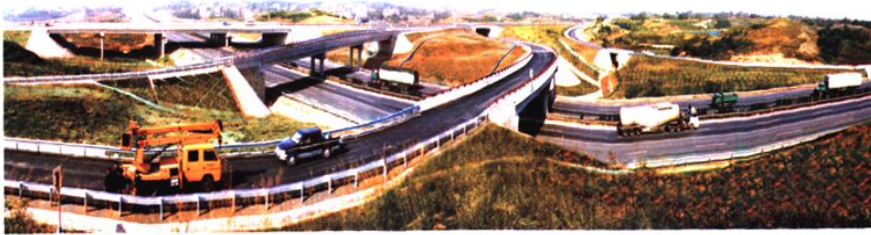
杭金衢高速公路东接线沈家大桥
(2002.9 摄)



杭金衢高速公路樊村隧道出口—253K
(2007.6 摄)



2006年12月31日，龙丽高速公路龙游段建成通车



杭新景高速公路吕塘互通枢纽



黄衢南与杭金衢高速五里互通枢纽



黄衢南高速衢南段峡口大桥



320 国道衢州段龙游九里立交桥航拍图



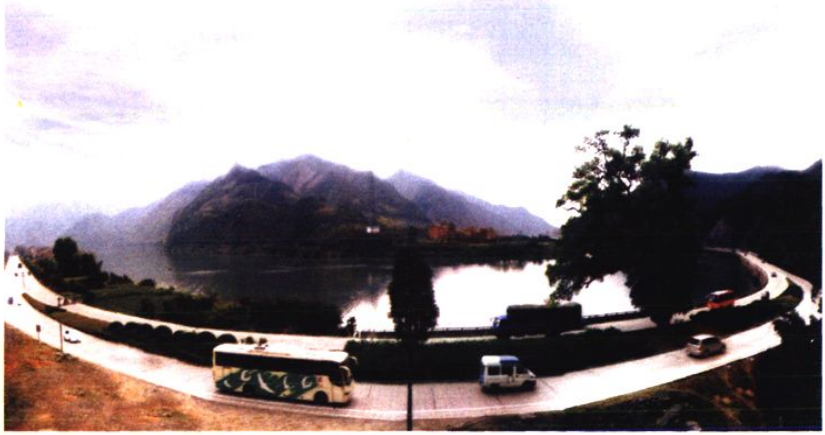
320 国道衢州市区落马桥鸟瞰图



45 省道江贺一级公路



205 国道常山石门坑路段生态公路鸟瞰图1760K



2001 年 5 月，205 国道常山段一期改建工程建成通车



205 国道常山至江山一级公路