

# 宜春市志

YICHUNSHI  
SHI  
DIZHI  
DIZHENGZHI

上册  
地理·政治

宜春市人民政府  
宜春市志编纂委员会

# 宜春市志

(上册)

宜春市人民政府  
宜春市志编纂委员会

 方志出版社

## 图书在版编目 (CIP) 数据

宜春市志/《宜春市志》编纂委员会编. —北京: 方志出版社, 2010. 9

ISBN 978 - 7 - 80238 - 841 - 3

I. ①宜… II. ①宜… III. ①宜春市—地方志 IV. ①K295. 63

中国版本图书馆 CIP 数据核字 (2010) 第 159815 号

### 宜春市志

---

编 者: 《宜春市志》编纂委员会

责任编辑: 夏红兵

---

出版者: 方志出版社

(北京市建国门内大街 5 号中国社会科学院科研大楼 12 层)

邮编 100732

网址 <http://www.fzph.org>

发 行: 方志出版社出版发行部

(010) 85195814 85196281

经 销: 新华书店总店北京发行所

法律顾问: 北京市大禹律师事务所

印 刷: 宜春资料印务有限公司

---

开 本: 889 × 1194 1/16

印 张: 175

字 数: 5467 千字

版 次: 2010 年 9 月第 1 版 2010 年 9 月第 1 次印刷

印 数: 0001 ~ 3000 套

---

ISBN 978 - 7 - 80238 - 841 - 3/K · 483 定价: 980.00 元 (全 3 册)

---

· 版权所有 翻印必究 ·

# 《宜春市志》编纂委员会

顾问：谢亦森

主任：龚建华

副主任：舒建勋 黄渭高

委员：罗春香 丁香根 曾德春 黄河 罗名鑫 谢菁  
黄建军 邓寄鹏 杨国荣 闵振鹏 邹献明 甘本新  
黄正逊 徐云辉 单玉生 闵潜志 徐晖 邹震宇  
李光发 金三元 刘安安 涂水泉 张龙飞 张家良  
杨玉平 刘平 邓伟 漆海云 孙国琴 廖晓萍  
李智勇

## 《宜春市志》编辑部

主任：黄渭高

副主任：曾德春 黄河 丁香根

成员：黄峰根 鲍焱 袁赣湘 张怀宇 袁新华 陆胜难  
熊利军 林峰 万字 李义生 汤文俊 杨鹏  
钟智梁

编审顾问：周慧（特邀）

编修顾问：李谷虚

## 市志编辑部业务组分工

地理政治组：组长：黄峰根

副组长：林峰

成员：汤文俊

经济组：组长：鲍焱

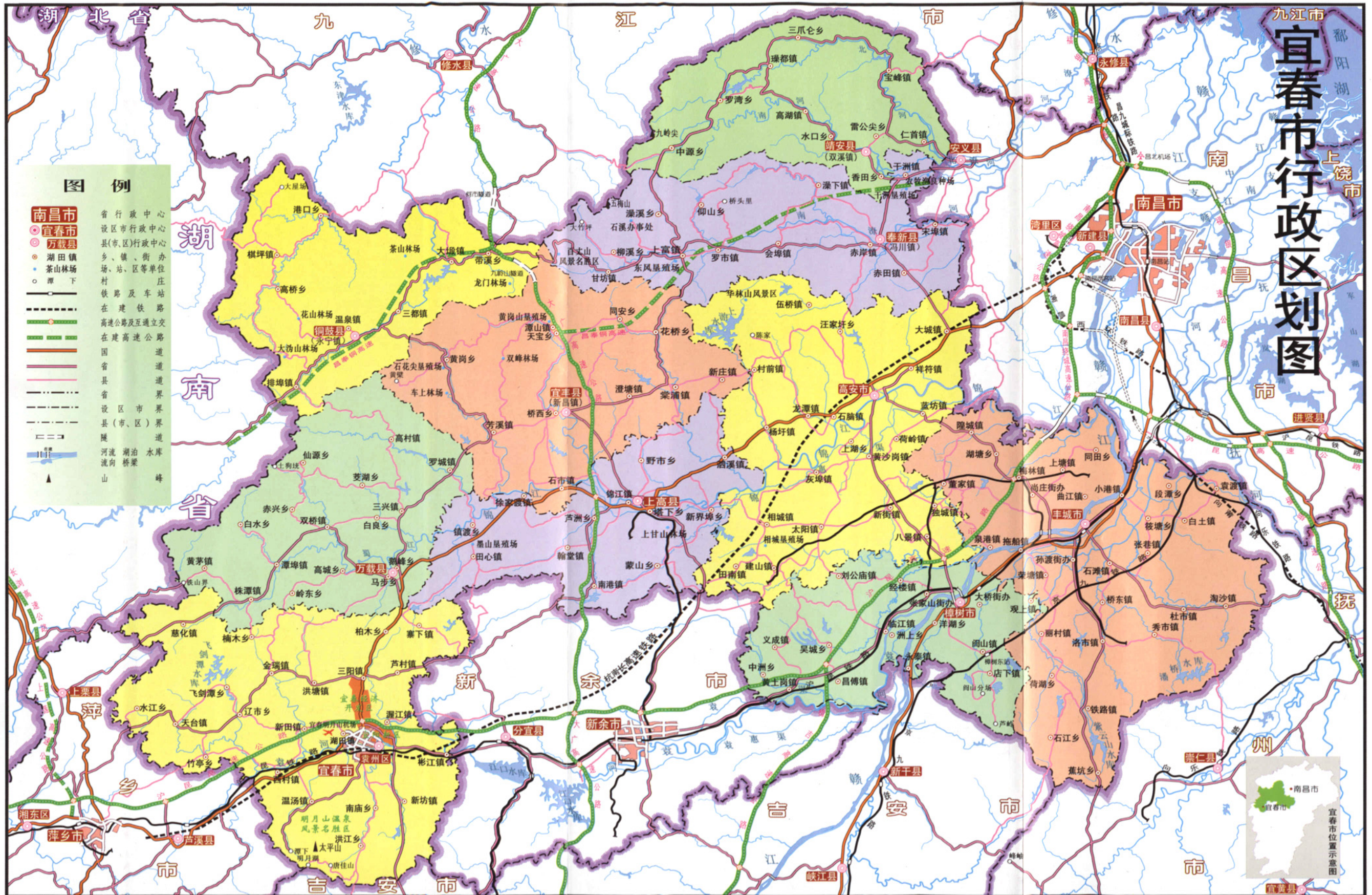
副组长：陆胜难

成员：万字 李义生

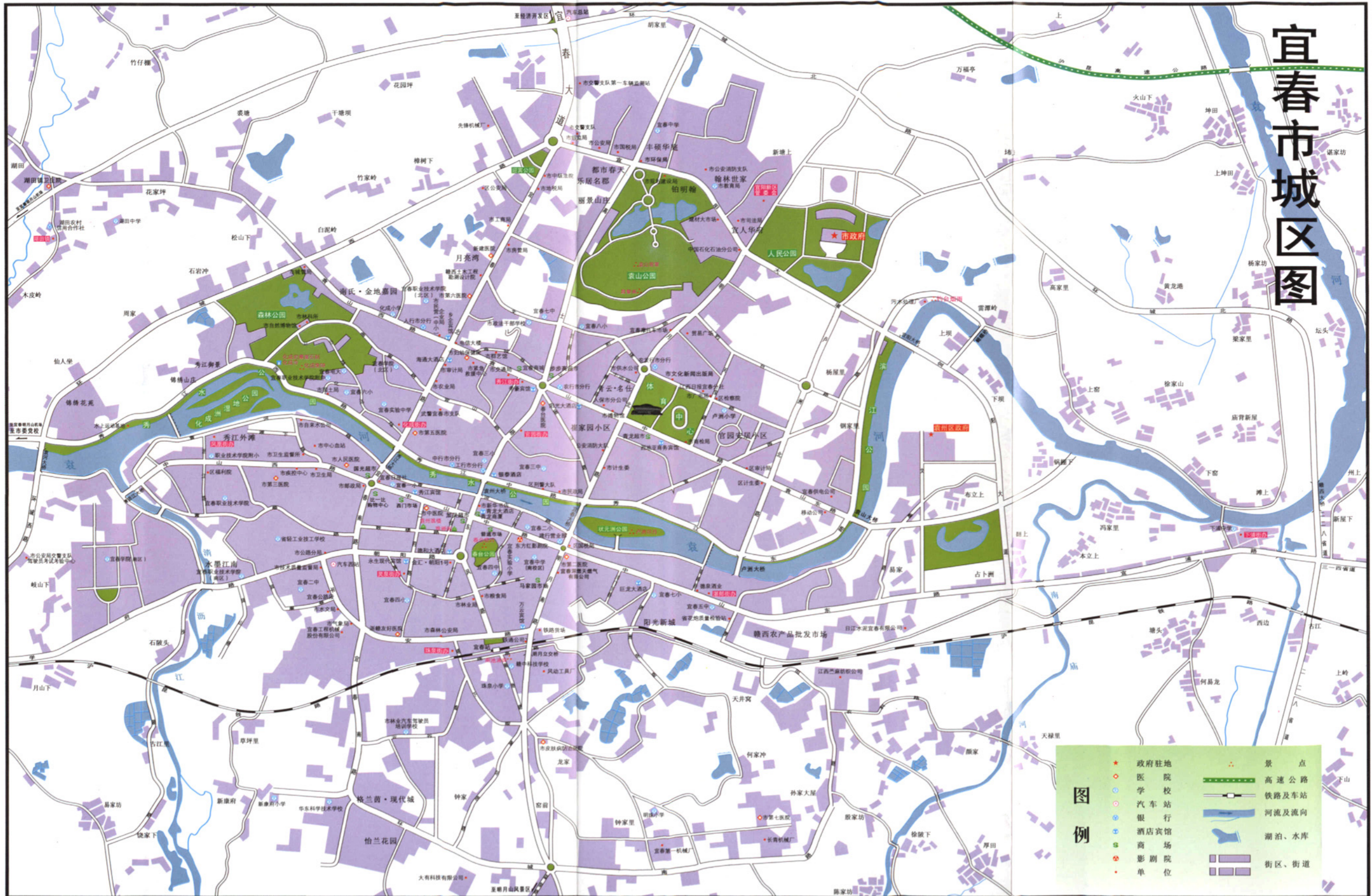
文化人物组：组长：袁赣湘

副组长：熊利军

# 宜春市行政区划图



# 宜春市城区图



图例	
★	政府驻地
⊕	医院
⊙	学校
⊠	汽车站
⊡	银行
⊣	酒店宾馆
⊤	商场
⊥	影剧院
⊦	单位
●	景点
——	高速公路
——	铁路及车站
——	河流及流向
——	湖泊、水库
——	街区、街道



铜鼓月形湾毛泽东塑像



铜鼓萧家祠（秋收起义指挥部）



铜鼓秋收起义广场



铜鼓秋收起义纪念馆



万载官元山彭德怀旧居





中共湘鄂赣省委旧址（万载仙源）



湘鄂赣省苏维埃政府大印



湘鄂赣省苏维埃政府旧址（万载仙源）



彭德怀题词



万载湘鄂赣革命纪念馆



上高会战烈士陵园



高安团山寺大惨案纪念塔



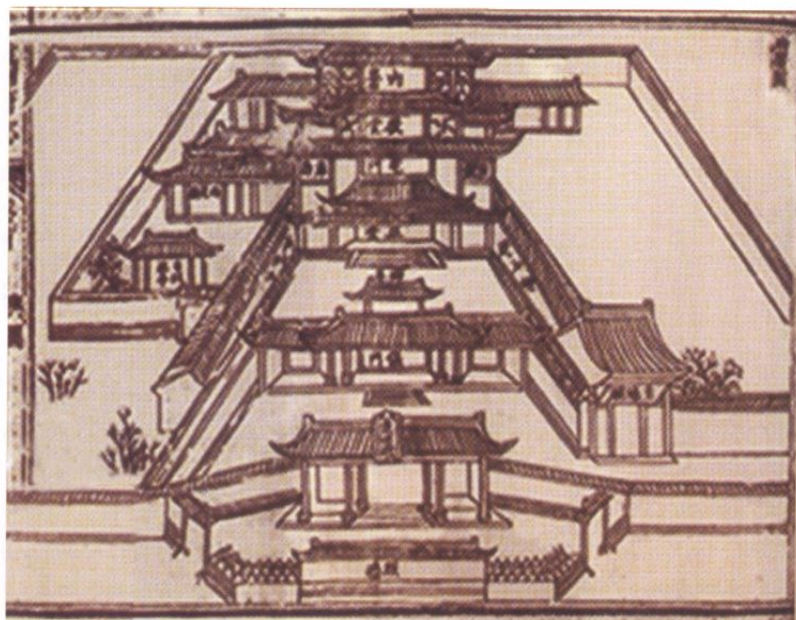
奉新狮山抗日阵亡将士纪念标



宜丰革命烈士纪念塔



奉新千洲革命烈士陵园



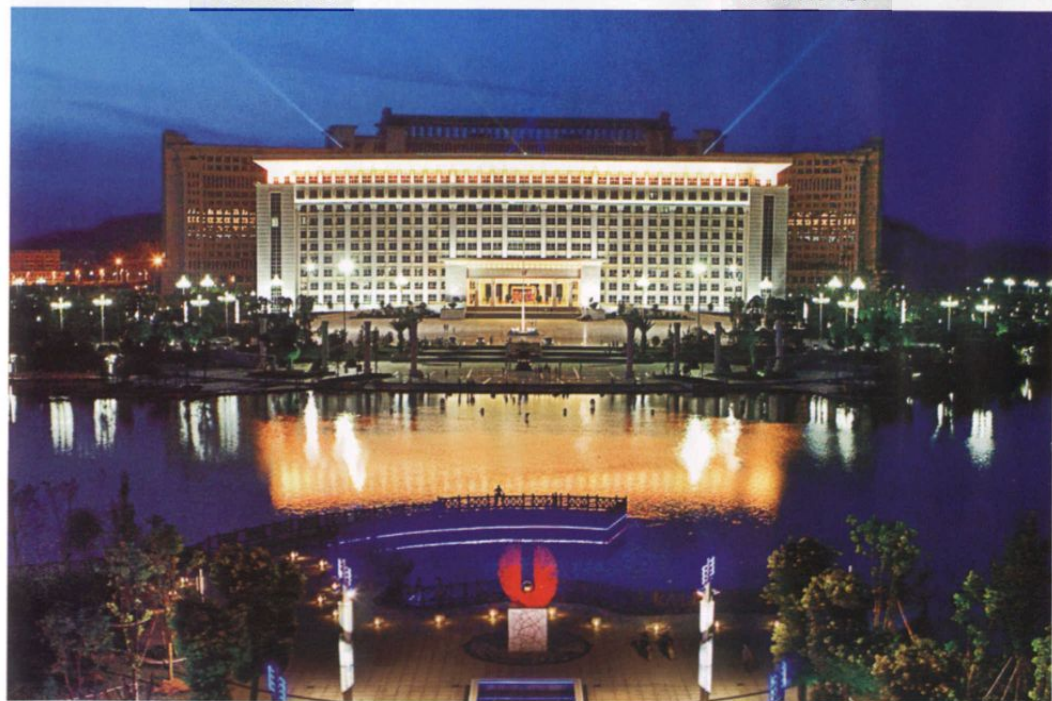
清袁州府衙图



原地委大楼



原行署大楼



宜春市市政大楼



宜春朝阳路



宜春秀江路



宜春袁山路



宜春袁山大桥（建设中）



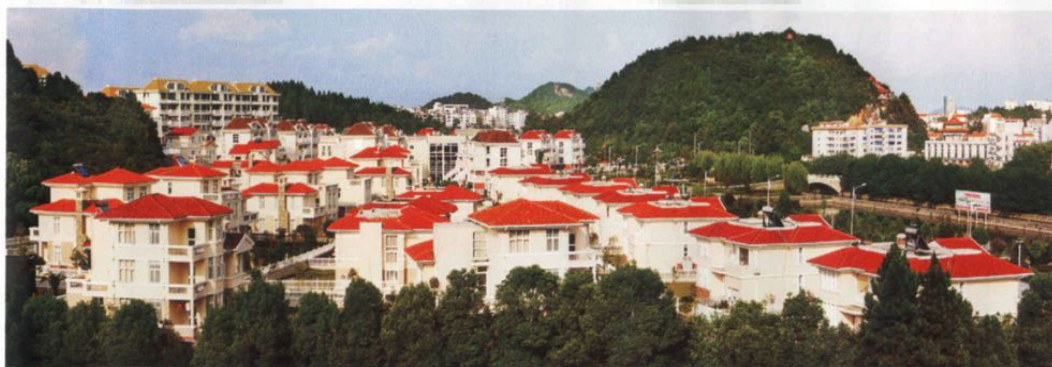
宜春路



宜春旧秀江浮桥



宜春袁州大桥



宜春秀江御景小区



宜春袁山公园



宜春状元洲公园



320国道截至宜春段



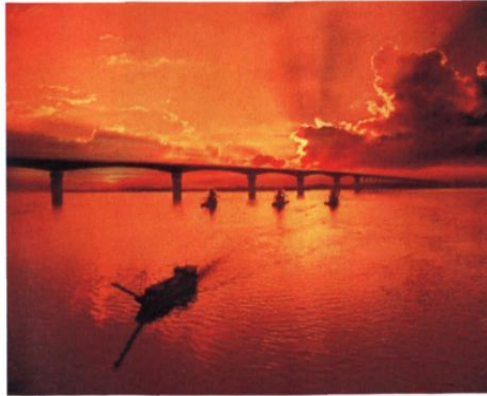
浙赣铁路



京九铁路



赣粤高速公路（药湖大桥）



樟树赣江大桥



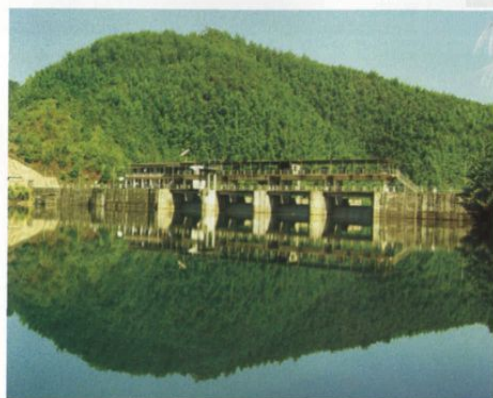
原樟树轮渡码头



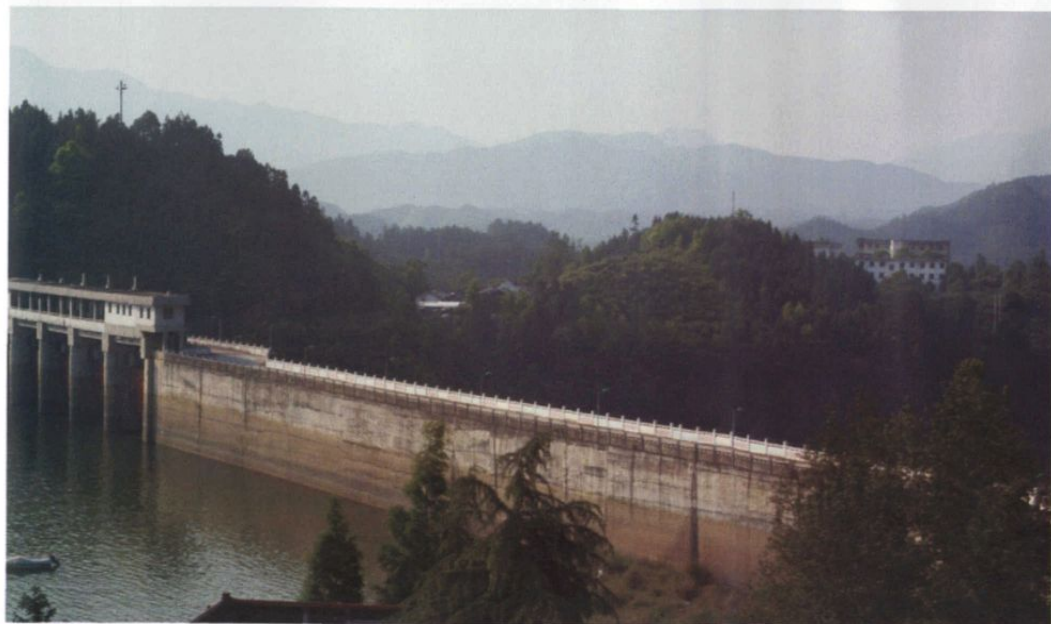
沪昆高速公路昌金段



丰城电厂



靖安罗湾水力发电厂



铜鼓大坝电站



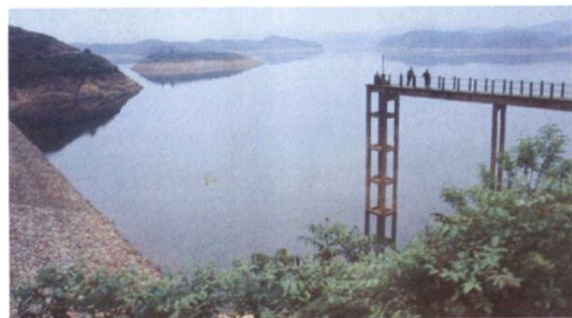
筒车（铜鼓）



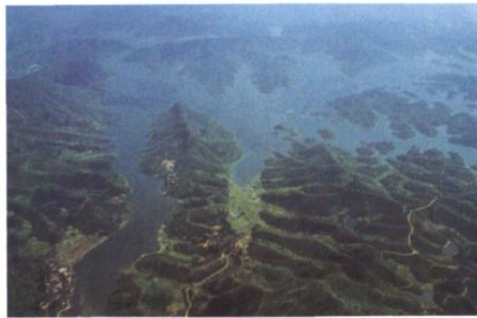
水碓（奉新）



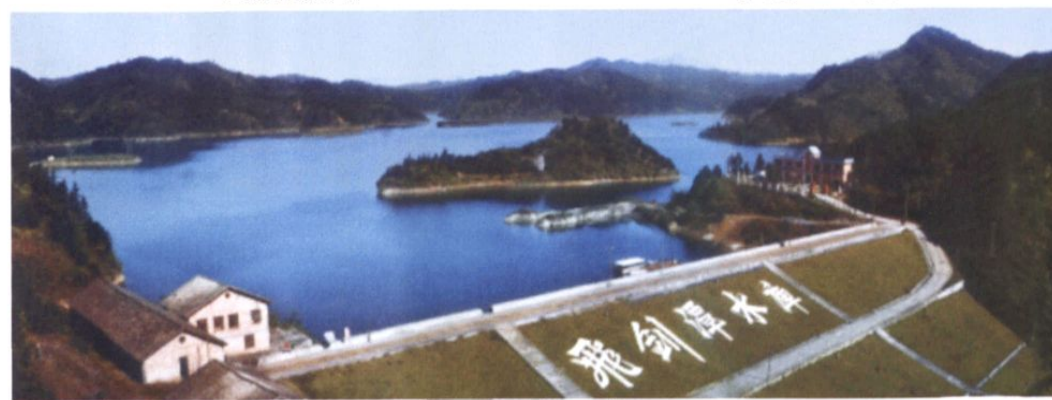
高安上游水库



丰城潘桥水库



丰城紫云山水库



袁州飞剑潭水库



赣江大堤（樟树段）





宜春钽铌矿



上高七宝山铁矿



樟树江西盐矿



丰城煤矿



樟树四特酒厂