

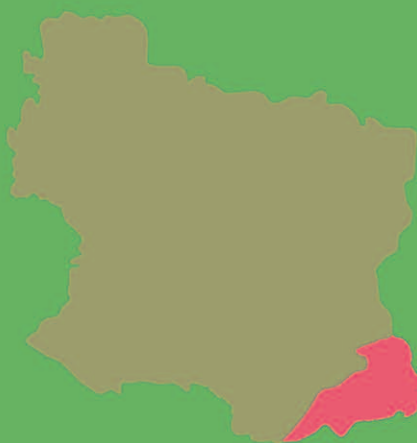
【甘肃省耕地质量评价系列丛书】

正宁县 ZHENGNING XIAN

耕地质量评价

GENGDI ZHILIANG PINGJIA

彭 宁 雷平新 主编



甘肃科学技术出版社

【甘肃省耕地质量评价系列丛书】

正宁县 ZHENGNINGXIAN

耕地质量评价

GENGDI ZHILIANG PINGJIA

彭 宁 雷平新 主编



甘肃科学技术出版社

图书在版编目 (CIP) 数据

正宁县耕地质量评价 / 彭宁,雷平新主编. -- 兰州 :
甘肃科学技术出版社, 2014.12
(甘肃省耕地质量评价系列丛书)
ISBN 978-7-5424-2076-3

I. ①正… II. ①彭… ②雷… III. ①耕地资源—资源评
价—正宁县 IV. ①F323.211

中国版本图书馆CIP数据核字 (2014) 第 292367号

出版人 吉西平
责任编辑 陈学祥 (0931-8773274)
封面设计 苏 静
出版发行 甘肃科学技术出版社(兰州市读者大道 568 号 0931-8773237)
印 刷 甘肃北辰印务有限公司
开 本 787mm × 1092mm 1/16
印 张 6.5
字 数 174 千
插 页 10
版 次 2015 年5 月第 1 版 2015 年 5 月第 1 次印刷
印 数 1~1 000
书 号 ISBN 978-7-5424-2076-3
定 价 26.00 元

《甘肃省耕地质量评价系列丛书》

编辑委员会

主任：崔增团

副主任：吴立忠 顿志恒

编委：张仁陟 郭天文 李小刚 车宗贤 张美兰

郭世乾 傅亲民 兰军 孙淑梅 蔡立群

杨虎德 张东伟 董博

《正宁县耕地质量评价》

编写人员

主编：彭宁 雷平新

副主编：杜岁虎 张文权 雷争民 任杰

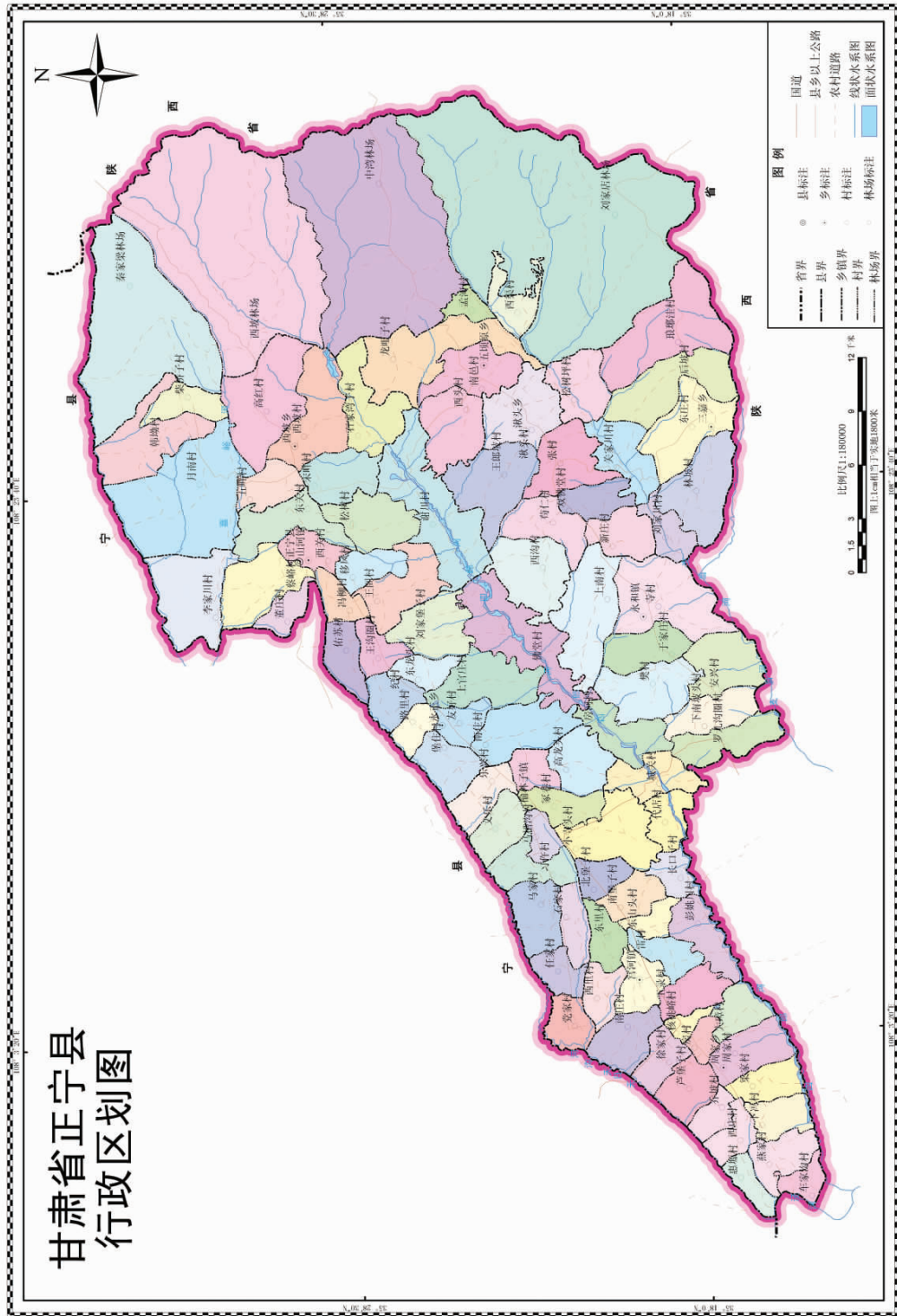
编审：李小刚

编委：彭宁 任杰 雷平新 杜岁虎 张文权

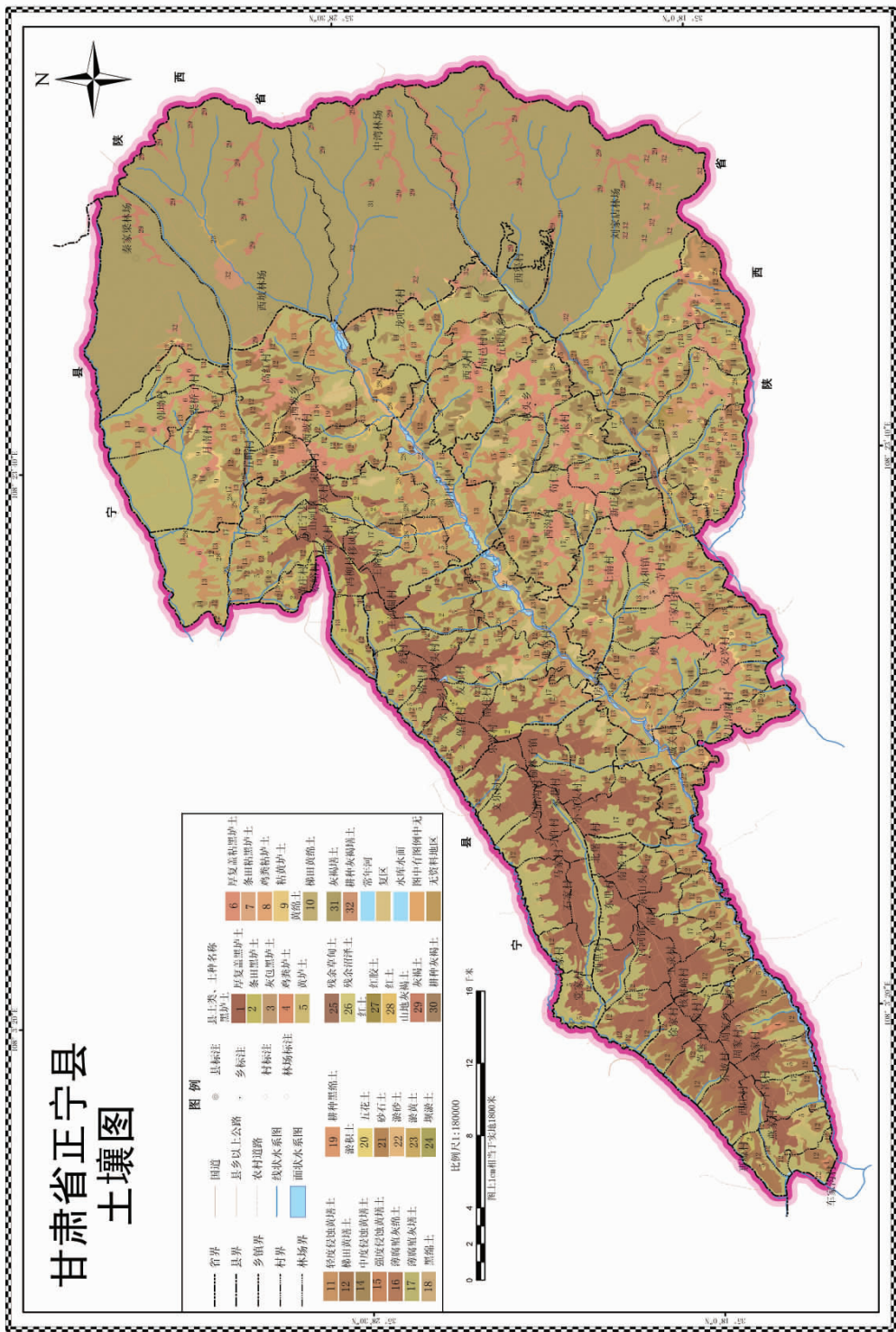
雷争民 赵巧绒 任宏干 何春霞

附图 1

甘肃省正宁县 行政区划图



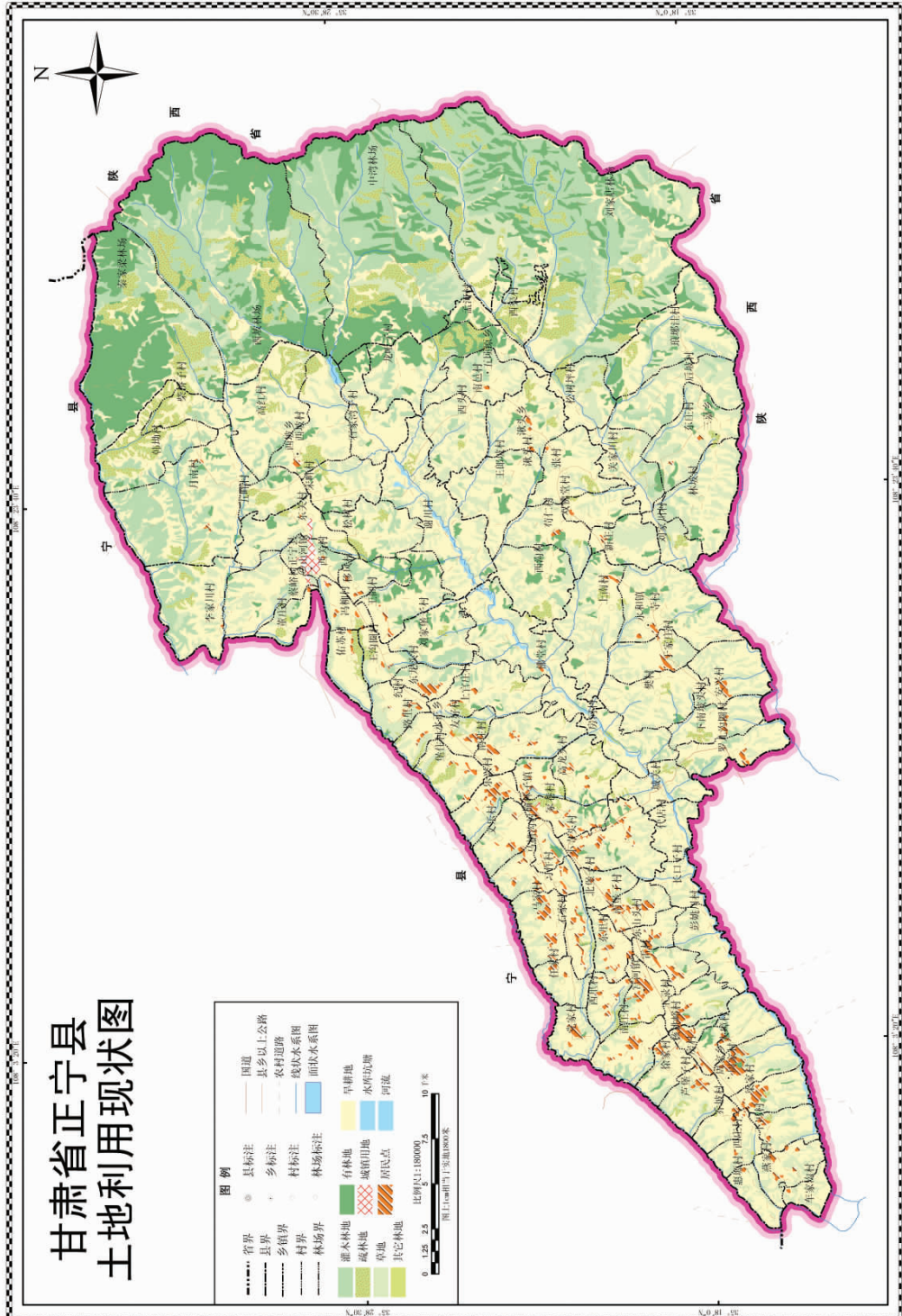
附图 2



本图采用北京1955年坐标系 1956年黄海高程系 高斯-克吕格投影 制图单位: 甘肃省农业厅农业与土壤肥料管理总站 甘肃省庆阳市正宁县农业技术推广中心 兰州大学干旱与草地生态教育部重点实验室 制图软件: 正宁县耕地资源管理信息系统 2012年8月

附图 3

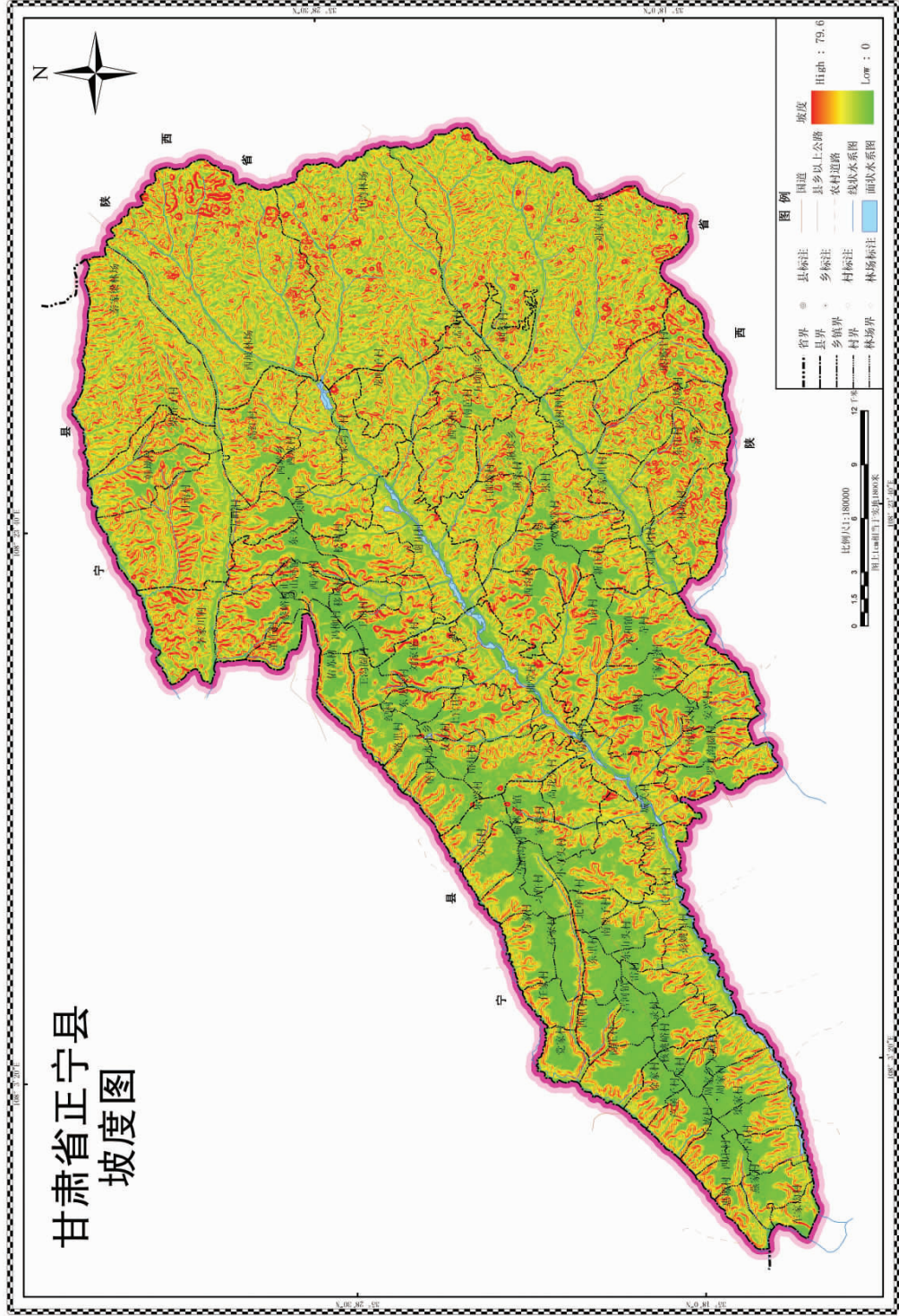
甘肃省正宁县 土地利用现状图



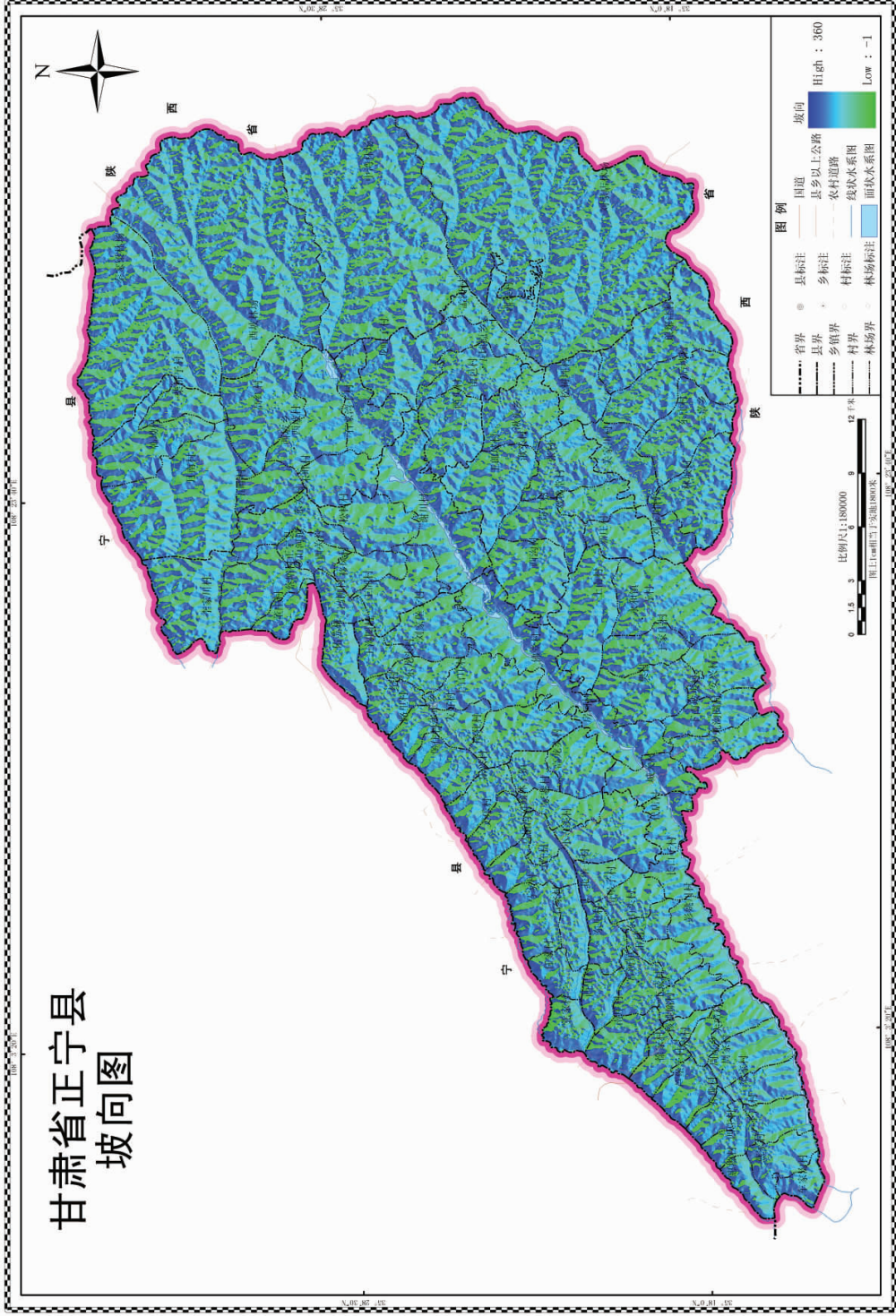
本图采用北京1954年坐标系 1986年黄海高程系 高斯-克吕格投影 制图软件: 正宁县地理资源管理信息系统 2012年8月

制图单位: 甘肃省农业节水与土壤肥料管理总站 甘肃省庆阳市正宁县农业技术推广中心 兰州大学干旱与草地生态教育国家重点实验室

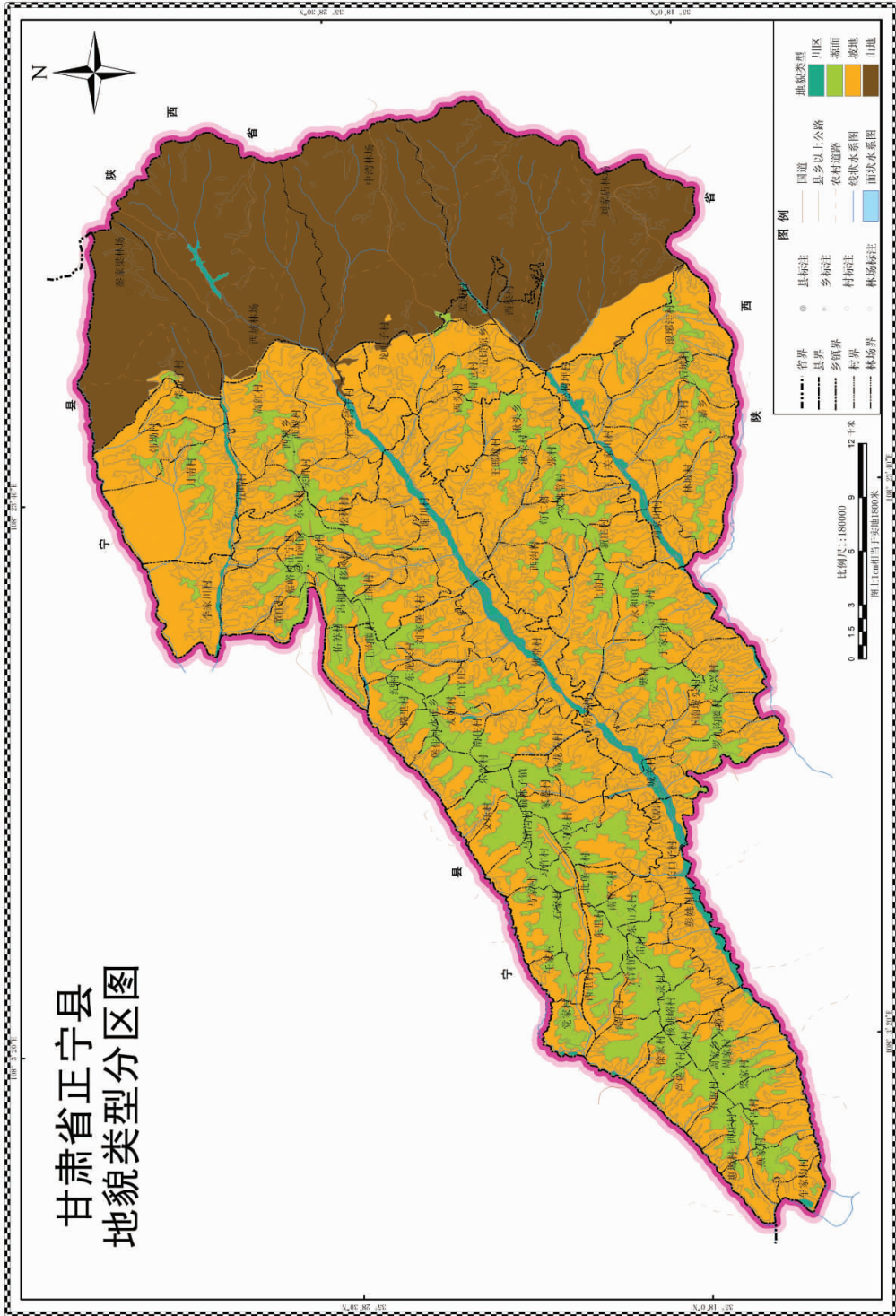
附图 5



附图 6

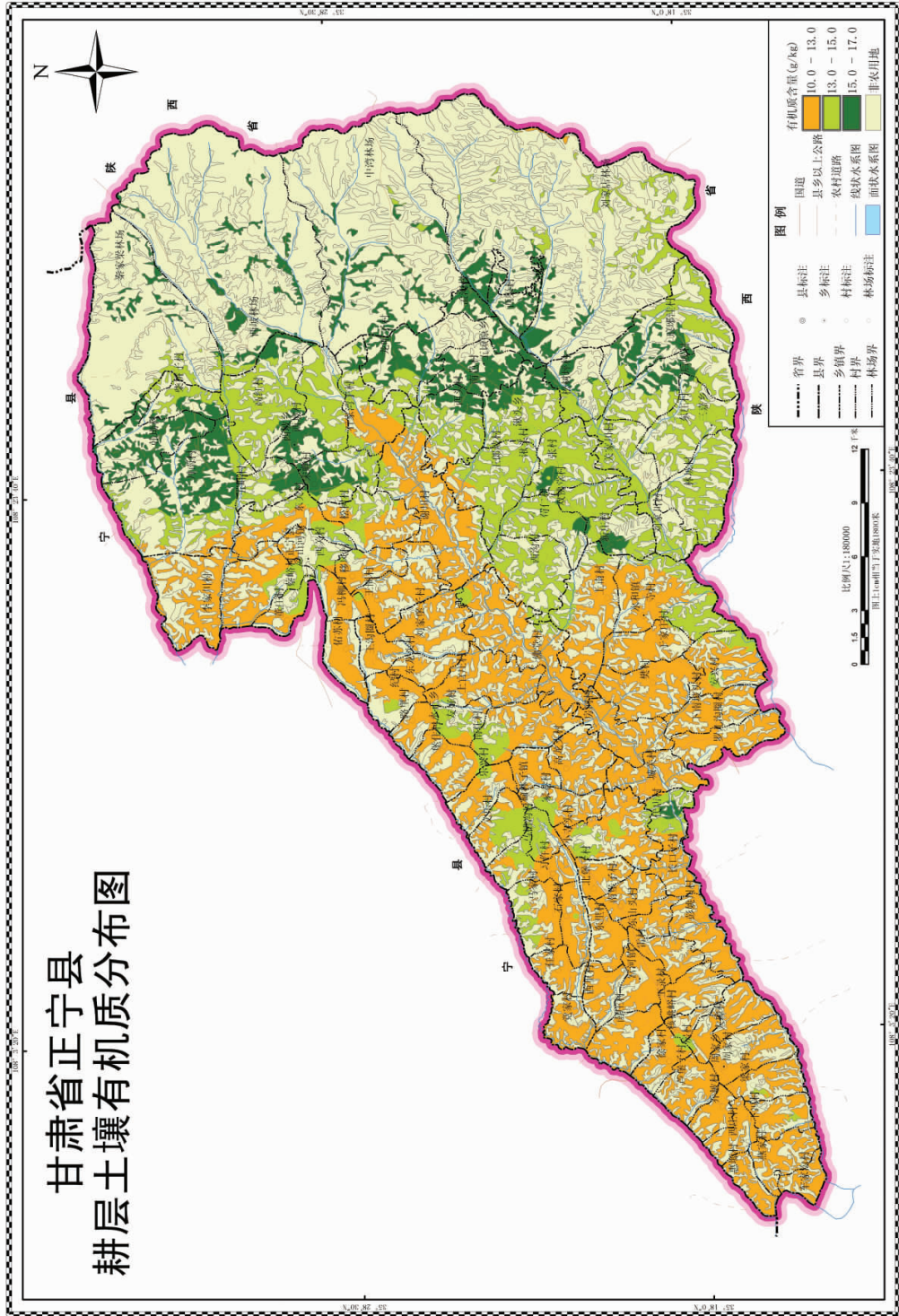


附图 7



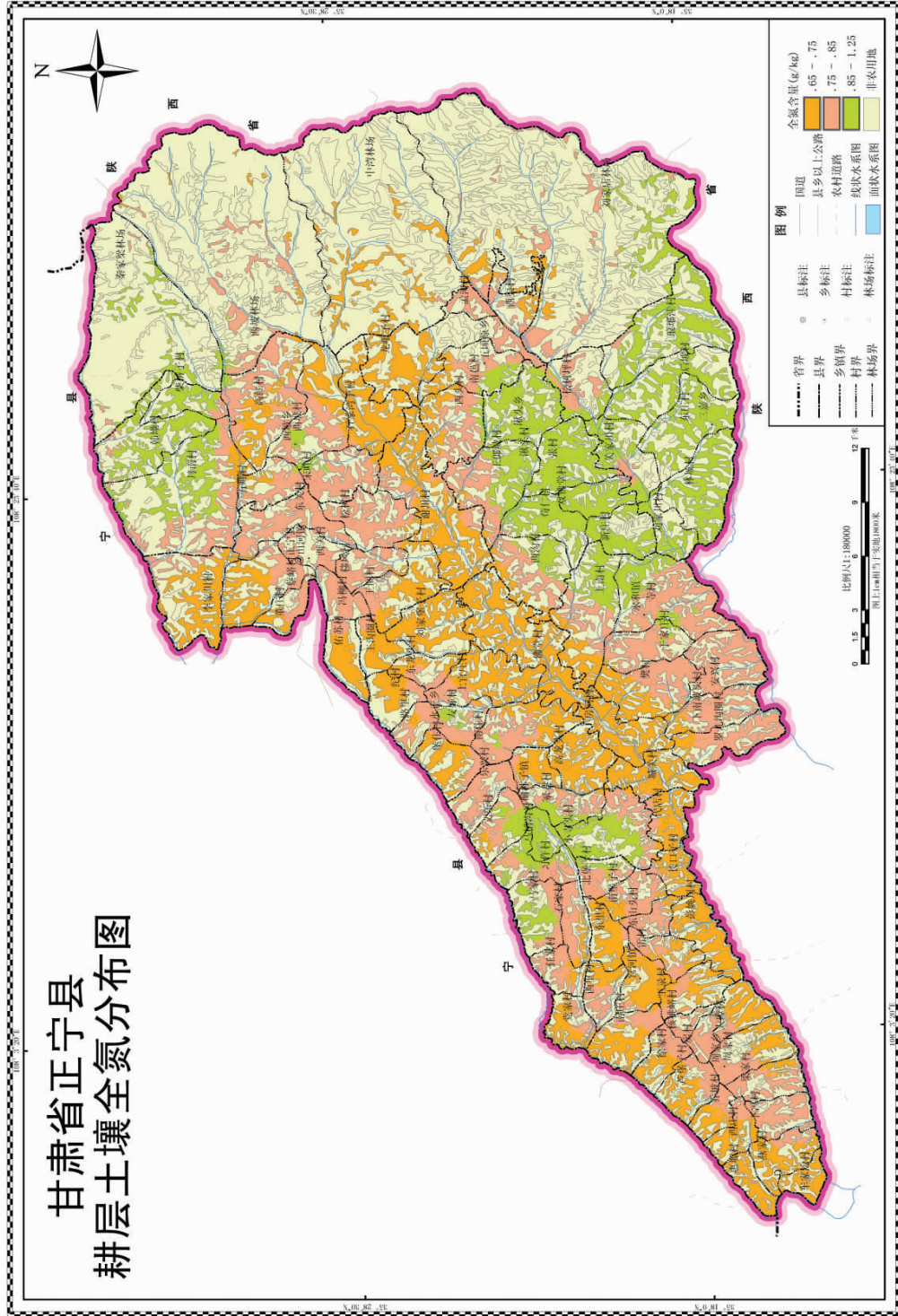
附图 8

甘肃省正宁县 耕层土壤有机质分布图



附图 9

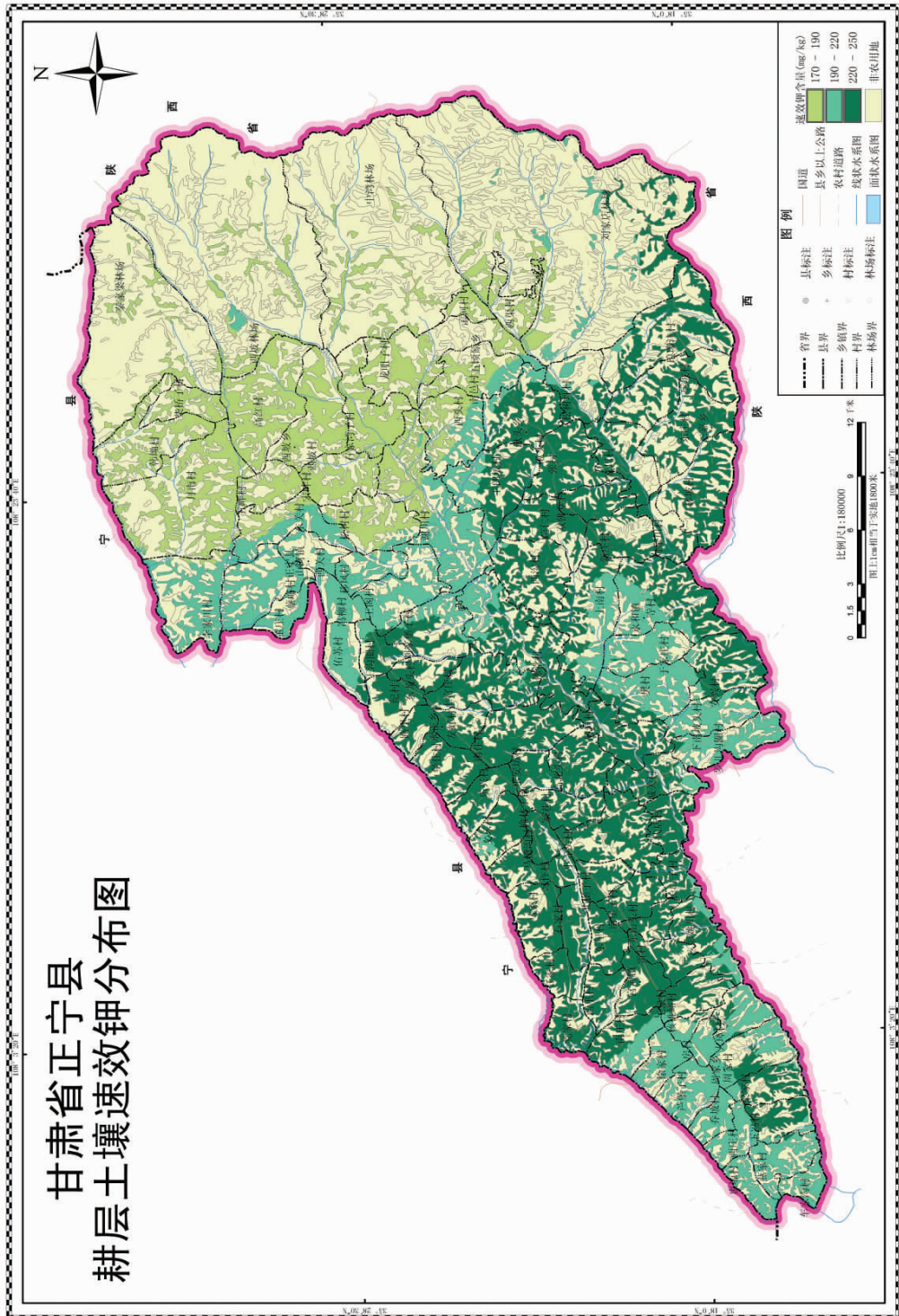
甘肃省正宁县 耕层土壤全氮分布图



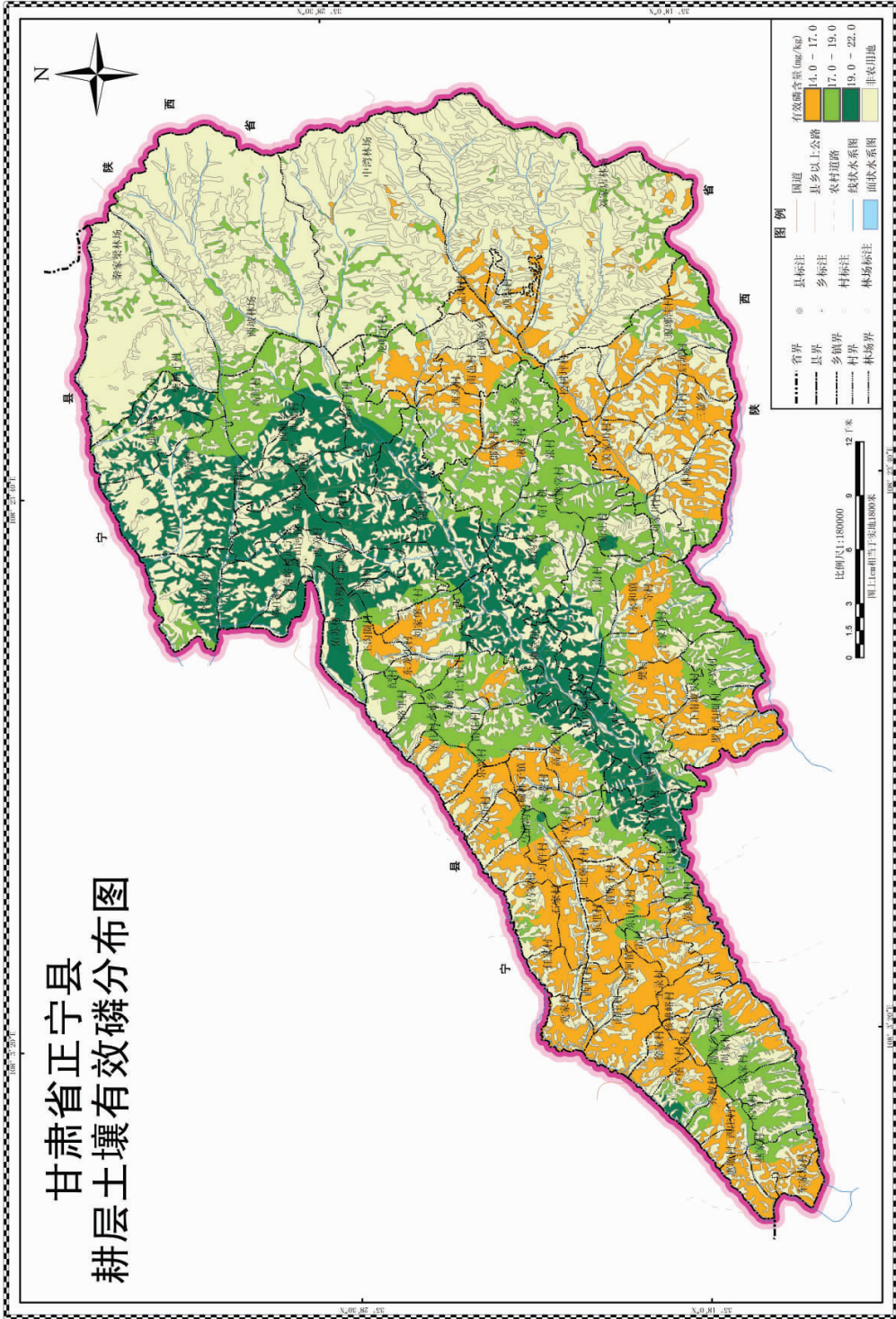
本图采用北京1954年坐标系 1986年黄海高程系 高斯-克吕格投影

附图 10

甘肃省正宁县 耕层土壤速效钾分布图



附图 11



制图单位: 甘肃省农业节水与土壤肥料管理总站
甘肃省庆阳市正宁县农业技术推广中心
兰州大学干旱与草场生态教育部重点实验室
制图软件: 正宁县耕地资源管理信息系统 2012年8月
1986年黄海高程系 高斯-克吕格投影

附图 12

