



果树栽培修剪图解丛书

# 猕猴桃

## 高产栽培整形与修剪

## 图解

• 齐秀娟 主编

MIHOUTAO  
GAOCHAN ZAIPEI  
ZHENGXING YU XIUJIAN TUJIE



化学工业出版社





果树栽培修剪图解丛书

# 猕猴桃

高产栽培整形与修剪

图解

• 齐秀娟 主编



化学工业出版社

· 北京 ·

本书针对我国猕猴桃周年管理特点,采用图文并茂的方式,以便教学、科研和生产人员进行实际操作,具有鲜明的目的性和实用性。本书共分为八章,分别以猕猴桃树体特点及优良品种、萌芽前管理(2月中旬至3月下旬)、萌芽期至开花前管理(3月下旬至4月下旬)、开花期管理(4月下旬至5月中旬)、谢花后至果实膨大期管理(5月中旬至6月下旬)、夏季新梢旺长期管理(6月下旬至8月下旬)、采果前至果实采收管理(8月下旬至11月底)、休眠期管理(11月底至翌年2月中旬)等为主题进行阐述。与以前专著或是科普读物不同的是,本书以周年管理为主线,采用生产实践中实际操作的照片,不是手绘插图。本书不仅具有现代科学理论且具有实际应用价值,是该领域富有新意的一部著作。

本书可作为高校或中等职业学院的教学用书,也可供科研及技术人员阅读参考,更适用于从事一线生产的技术人员或果农参考。

### 图书在版编目(CIP)数据

猕猴桃高产栽培整形与修剪图解/齐秀娟主编.

北京:化学工业出版社,2016.10

(果树栽培修剪图解丛书)

ISBN 978-7-122-27844-9

I. ①猕… II. ①齐… III. ①猕猴桃-果树园艺-图解  
IV. ①S663.4-64

中国版本图书馆CIP数据核字(2016)第191699号

---

责任编辑:李丽  
责任校对:边涛

文字编辑:赵爱萍  
装帧设计:韩飞

---

出版发行:化学工业出版社

(北京市东城区青年湖南街13号 邮政编码100011)

印刷:北京云浩印刷有限责任公司

装订:三河市瞰发装订厂

850mm×1168mm 1/32 印张7 彩插9 字数182千字

2017年1月北京第1版第1次印刷

---

购书咨询:010-64518888(传真:010-64519686)

售后服务:010-64518899

网址:<http://www.cip.com.cn>

凡购买本书,如有缺损质量问题,本社销售中心负责调换。

---

定 价:28.00元

版权所有 违者必究





图 1-6 涝害果实



图 1-7 水淹树体萎蔫



图 1-8 光照不良，郁闭



图 1-9 果实日灼



图 1-10 光照过强，叶缘焦枯



图 1-11 云南红壤上粗放管理  
果园猕猴桃长势喜人



图 1-16 猕猴桃树体  
骨架结构



图 1-23 美味猕猴桃雌花和雄花



图 1-24 软枣猕猴桃雌花和雄花





图 1-27 毛华猕猴桃‘华特’花



图 1-28 全红型软枣猕猴桃花



图 1-30 畸形雄花



图 1-31 雄花花瓣基部的离合状态

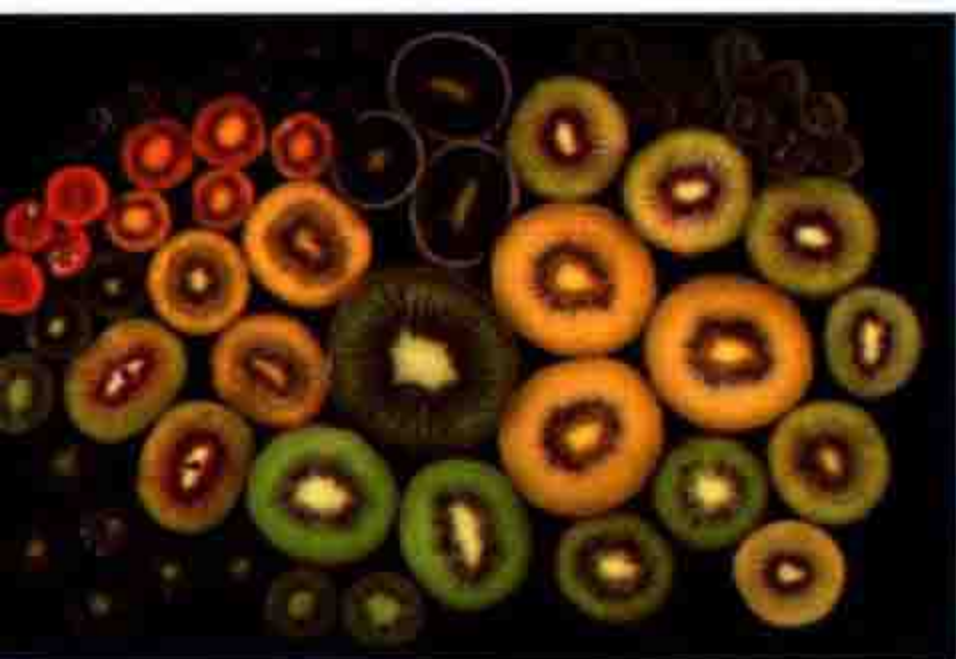


图 1-32 猕猴桃果肉色泽  
(Andrew.allan 提供)



图 1-33 主栽猕猴桃品种  
果肉颜色类型



图 1-34 绿肉软枣猕猴桃果实



图 1-35 ‘红宝石星’果肉颜色



图 1-36 红心类型  
(canhong cheng 提供)



图 1-37 红肉育种  
(canhong cheng 提供)





图 1-38 ‘金丰’猕猴桃



图 1-39 ‘金农’猕猴桃



图 1-40 ‘红阳’猕猴桃



图 1-41 ‘Hort-16A’猕猴桃



图 1-42 ‘金桃’猕猴桃



图 1-43 ‘金艳’猕猴桃



图 1-44 ‘豫皇1号’猕猴桃



图 1-45 ‘早鲜’猕猴桃



图 1-46 ‘魁蜜’猕猴桃



图 1-47 ‘华优’猕猴桃





图 1-48 ‘翠香’猕猴桃



图 1-49 ‘金魁’猕猴桃



图 1-50 ‘华美2号’猕猴桃



图 1-51 ‘海沃德’猕猴桃



图 1-52 ‘徐香’猕猴桃



图 1-53 ‘米良1号’猕猴桃



图 1-54 ‘中猕2号’猕猴桃



图 1-55 ‘红宝石星’猕猴桃



图 1-56 ‘天源红’猕猴桃



图 1-57 ‘华特’猕猴桃





图 2-3 用扎丝进行固定



图 2-6 实生苗劈接  
(国内)



图 2-7 大树主干劈接  
(新西兰)



图 2-8 大树改接  
(韩国)



图 2-9 嫁接接口封蜡 (新西兰)



图 2-10 高接后生长状 (国内某果园)



图 2-11 老树改接后生长状  
(新西兰)



图 2-12 老树改接后生长状  
(韩国)



图 2-13 新西兰容器苗



图 2-14 意大利容器苗





图 2-15 智利容器苗



图 2-16 中国裸根育苗



图 2-17 韩国容器苗



图 2-18 中国容器苗



图 2-19 苗木定植



图 2-20 覆地膜



图 2-21 须根太少，死苗



图 2-22 埋根太深，死苗



图 2-23 埋根太深，根颈腐烂

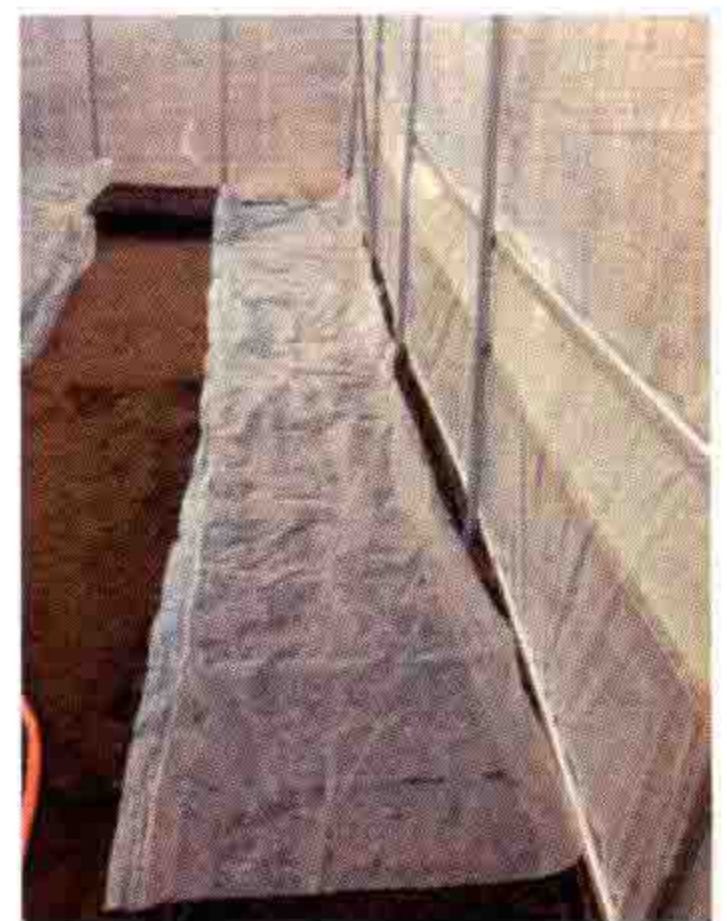


图 2-24 育苗盘播种



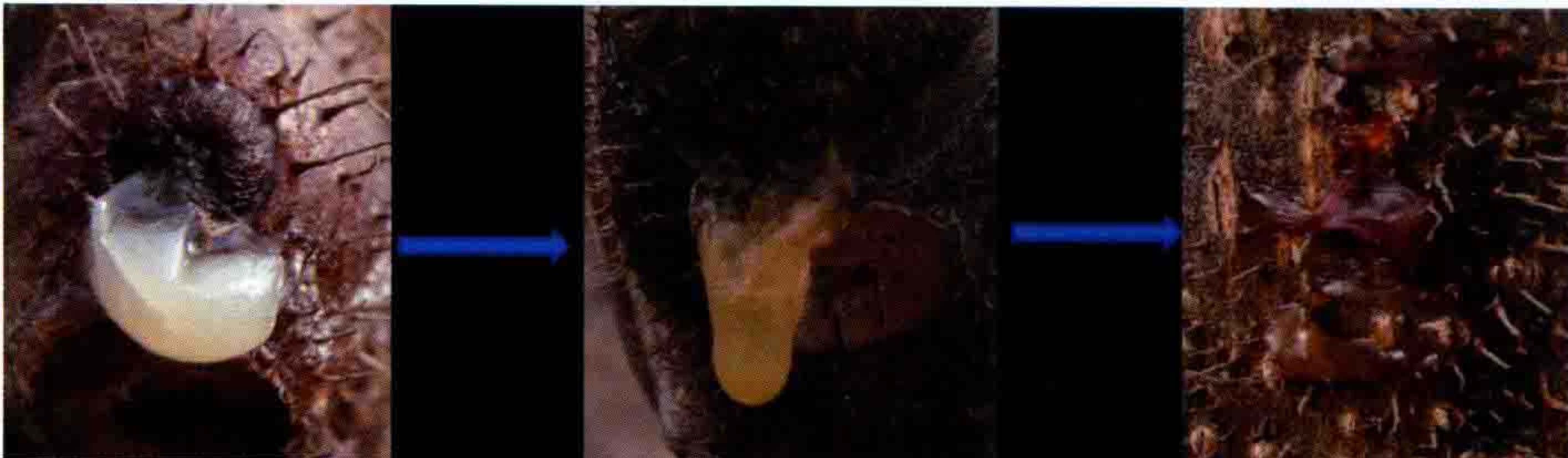


图 2-29 溃疡病发病症状 (陕西省农村科技开发中心樊红科提供)



图 2-30 休眠期感病植株



图 2-31 ‘红阳’感病  
(Mike Manning 提供)



图 2-32 溃疡病叶片  
(王西锐)



图 2-33 溃疡病感病花  
(Mike Manning)



图 2-36 根结线虫病



图 2-37 倒春寒对花的危害



图 2-38 倒春寒造成畸形连体果





图 3-12 韩国水肥一体化



图 3-13 意大利管理方式



图 3-14 行内人工除草



图 3-15 行间人工除草



图 3-16 新西兰果园  
行间管理方式



图 3-17 树体基部保护



图 3-25 藤肿病



图 3-26 硼中毒





图 4-1 中华猕猴桃雄花开放进程



图 4-2 美味猕猴桃雌花开放进程



图 4-3 雌花中心花先开



图 4-4 雄花中心花先开



图 4-5 雄花传粉前后



图 4-6 软枣猕猴桃雌花开放进程



图 4-7 软枣猕猴桃雌花柱头颜色变化



图 4-8 软枣猕猴桃柱头授粉后变黑



图 4-9 果实直感对种子数的影响



图 4-28 疏两侧果



图 4-29 耳状畸形果





图 4-31 铁丝勒伤果



图 4-32 病害果



图 4-34 虫害果



图 4-35 ‘海沃德’ 果园全貌 (智利)



图 4-36 ‘海沃德’ 结果枝果实分布 (智利)



图 4-37 软枣猕猴桃  
果园全貌 (新西兰)



图 4-38 软枣猕猴桃结果  
枝果实分布 (新西兰)



图 4-47 花腐病



图 4-48 花腐病引起的畸形果



图 4-49 花腐病花瓣脱落后  
造成叶片腐烂 (涂美艳提供)





图 4-50 缺铁性黄化



图 4-51 小绿叶蝉



图 4-52 金毛虫幼虫



图 4-53 蠕类危害后的叶片



图 4-54 蠕类



图 4-55 天牛



图 4-57 斑带丽沫蝉成虫



图 4-58 若虫藏身泡沫中吸食树叶





图 5-1 高接后遮阳



图 5-2 新建园遮阳



图 5-3 国内某新建园



图 5-4 猕猴桃园（意大利）



图 5-5 花后摘心



图 5-6 花后雄株修剪（智利）



图 5-7 花后雄株修剪（新西兰）



图 5-8 套袋果实对比





图 5-12 缺钙



图 5-13 缺磷



图 5-14 缺钾



图 5-15 缺硫



图 5-16 缺锰



图 5-17 缺铁



图 5-18 叶面喷肥





图 5-19 树盘覆盖 (韩国)



图 5-20 行带覆盖



图 5-21 山地果园行带覆盖



图 5-22 全园覆盖 (韩国)



图 5-24 喷灌



图 5-25 滴灌



图 5-26 微喷灌 (新西兰)



图 5-27 沟灌 (智利)