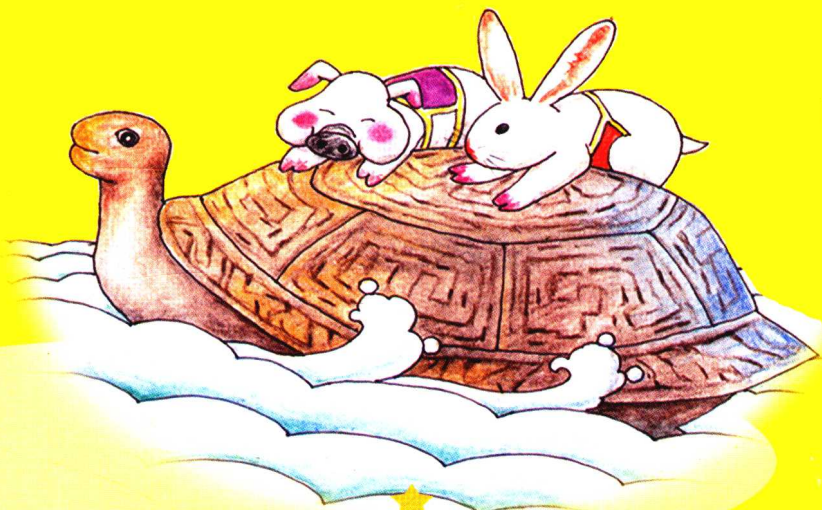


教你用彩色铅笔

画宠物

俎翠林 编绘



金盾出版社



教你用彩色铅笔画宠物

俎翠林 编绘

金盾出版社

内容提要

这是一本水溶性彩色铅笔画的入门教材，在传授水溶性彩色铅笔画基本画法的基础上，以广大读者朋友喜爱的宠物为范例，具体讲解绘画方法和步骤。本书文字通俗易懂，画面富有情趣，是广大美术爱好者尤其是青少年学习新兴画种的首选图书。

图书在版编目(CIP)数据

教你用彩色铅笔画宠物/俎翠林编绘. — 北京：金盾出版社, 2014. 1
ISBN 978-7-5082-8949-6

I. ①教… II. ①俎… III. ①宠物—铅笔画—绘画技法 IV. ①J214.1

中国版本图书馆 CIP 数据核字(2013)第 260371 号

金盾出版社出版、总发行

北京太平路 5 号(地铁万寿路站往南)

邮政编码:100036 电话:68214039 83219215

传真:68276683 网址:www.jdcbs.cn

北京盛世双龙印刷有限公司印刷、装订

各地新华书店经销

开本:889×1194 1/24 印张:4.25 彩页:102 字数:96 千字

2014 年 1 月第 1 版第 1 次印刷

印数:1~6 000 册 定价:16.00 元

(凡购买金盾出版社的图书,如有缺页、
倒页、脱页者,本社发行部负责调换)

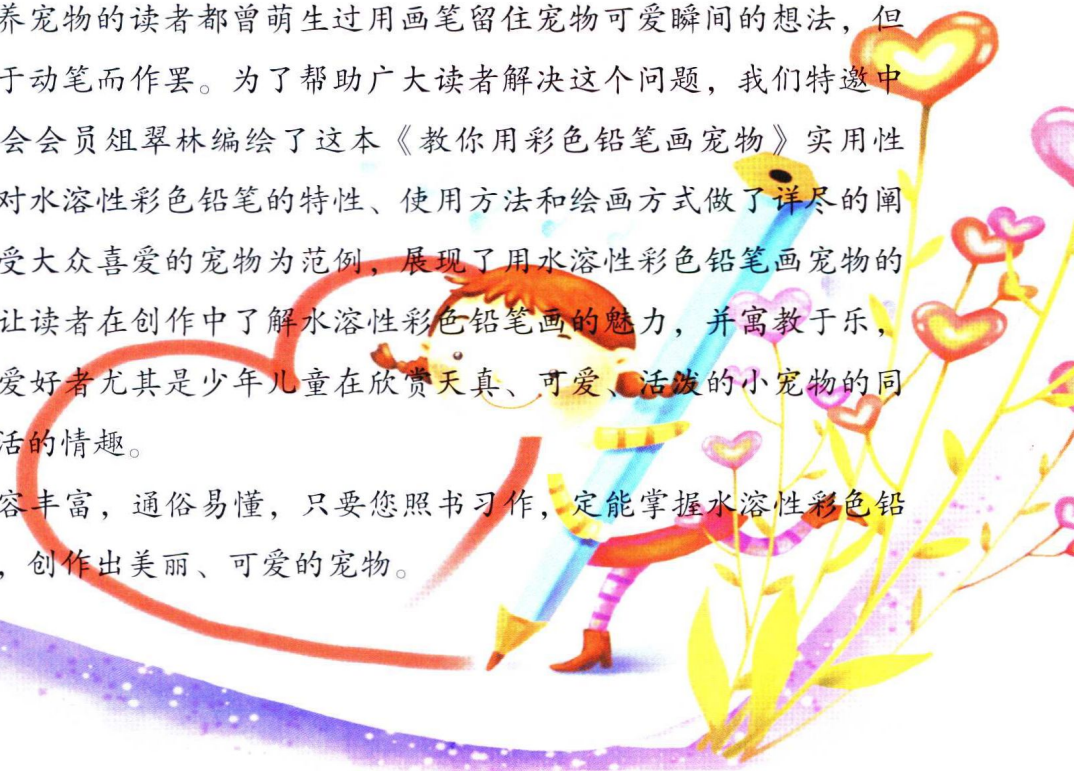


编者的话

水溶性彩色铅笔画是一个新兴的画种。水溶性彩色铅笔既可以像普通彩色铅笔那样，用于勾线上色，又可以画出如同水彩画一样的效果，深受广大美术爱好者和少年儿童的喜爱。

许多豢养宠物的读者都曾萌生过用画笔留住宠物可爱瞬间的想法，但常常因为拙于动笔而作罢。为了帮助广大读者解决这个问题，我们特邀中国美术家协会会员俎翠林编绘了这本《教你用彩色铅笔画宠物》实用性教材。书中对水溶性彩色铅笔的特性、使用方法和绘画方式做了详尽的阐述，并以广受大众喜爱的宠物为范例，展现了用水溶性彩色铅笔画宠物的具体步骤，让读者在创作中了解水溶性彩色铅笔画的魅力，并寓教于乐，使广大美术爱好者尤其是少年儿童在欣赏天真、可爱、活泼的小宠物的同时，增加生活的情趣。

本书内容丰富，通俗易懂，只要您照书习作，定能掌握水溶性彩色铅笔画的特点，创作出美丽、可爱的宠物。





郭显芝、俎少英、王艳、王艳芬、郝丽、王保田、朱高武、熊建军、魏崇文、金保、侯芬、赵爱忠参加了本书的编写工作，在此一并表示感谢！

编者



目 录

第一章 谈谈彩色铅笔 / 1

第一节 什么叫彩色铅笔 / 1

第二节 水溶性彩色铅笔的特性 / 1

1. 认识彩色铅笔 / 3

2. 怎样选择水溶性彩色铅笔 / 3

3. 水溶性彩色铅笔色彩大盘点 / 6

第三节 使用什么工具材料 / 9

1. 怎样选择画纸 / 9

2. 怎样选择毛笔 / 9

第四节 水溶性彩色铅笔的使用方法 / 11

1. 正确握笔 / 11

2. 注意笔触 / 11

3. 学会涂染 / 14

4. 画错时的补救 / 14

第二章 绘画基本知识 / 17

第一节 三原色与混合色 / 17

1. 何为三原色 / 17

2. 何为混合色 / 17

第二节 学点素描 / 20

1. 什么叫素描 / 20

2. 素描种类 / 20

3. 素描步骤 / 20

4. 什么叫五个调子 / 22

5. 什么叫三个面 / 23

第三节 学点速写 / 25

1. 抓住特征 / 25

2. 有取有舍 / 25

3. 加工整理 / 25

第四节 学点透视 / 27

第三章 用水溶性彩色铅笔画宠物 / 28

第一节 常见宠物的观察与写生 / 28

1. 怎样观察宠物 / 28

2. 怎样写生宠物 / 28

第二节 如何创作宠物 / 29

1. 构思 / 29

2. 起稿 / 29

3. 描线 / 29

4. 涂色 / 29

5. 水溶 / 30

第四章 各种宠物范画 / 32

爱跑的雏鸡 / 33

戏水的金鱼 / 35

展翅的白鸽 / 37

觅食的兔子 / 39

慵懒的猪猪 / 41

长腿的蝈蝈 / 43

长尾巴的蜥蜴 / 45

爱动的猫咪 / 47

有趣的蜗牛 / 49

贪玩的海鱼 / 51

机灵的花蛇 / 53

自在的游鱼 / 55

爱美的鹦鹉 / 57

美丽的翠鸟 / 59

威风的八哥 / 61

爬行的乌龟 / 63

聪明的猴子 / 65

花斑纹海鱼 / 67

满周岁的狗狗 / 69

可爱的喜鹊 / 71

优雅的天鹅 / 73

捕虫的青蛙 / 75

忠厚的黑狗 / 77

窥探的小猫 / 79

嬉戏的咪咪 / 81

智慧的黄犬 / 83

温顺的绵羊 / 85

第五章 想象与夸张 / 86

小动物在开会 / 87

乘乌龟去旅游 / 88

到城市逛大街 / 89

去太空走一遭 / 90

海底世界更好玩 / 91

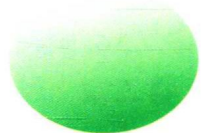
第六章 作品欣赏 / 92

双鸽观果图 / 92

雪地护梅图 / 93

红色吸引 / 94

月夜看守 / 95



第一章 谈谈彩色铅笔

提起绘画，往往理解为用铅笔画好轮廓，找准形体，再进行涂色，方能完成一幅画作。但使用彩色铅笔画画就简单得多，只要选出画面需要的彩色铅笔，直接涂染，就能画出漂亮的美术作品。因此，在使用彩色铅笔之前，首先要对它有一个充分的认识。

第一节 什么叫彩色铅笔

彩色铅笔是一种非常容易掌握的涂色工具，它包括黑色、红色、黄色、蓝色、绿色、紫色、赭色等。

彩色铅笔大致分为两个种类，一种是人们早已熟知的普通彩色铅笔，这种铅笔伴随着美术爱好者和广大少年儿童度过了许多快乐的时光，留下了许多宝贵的记忆。至今，普通彩色铅笔仍然在少年儿童这个群体中发挥着作用。

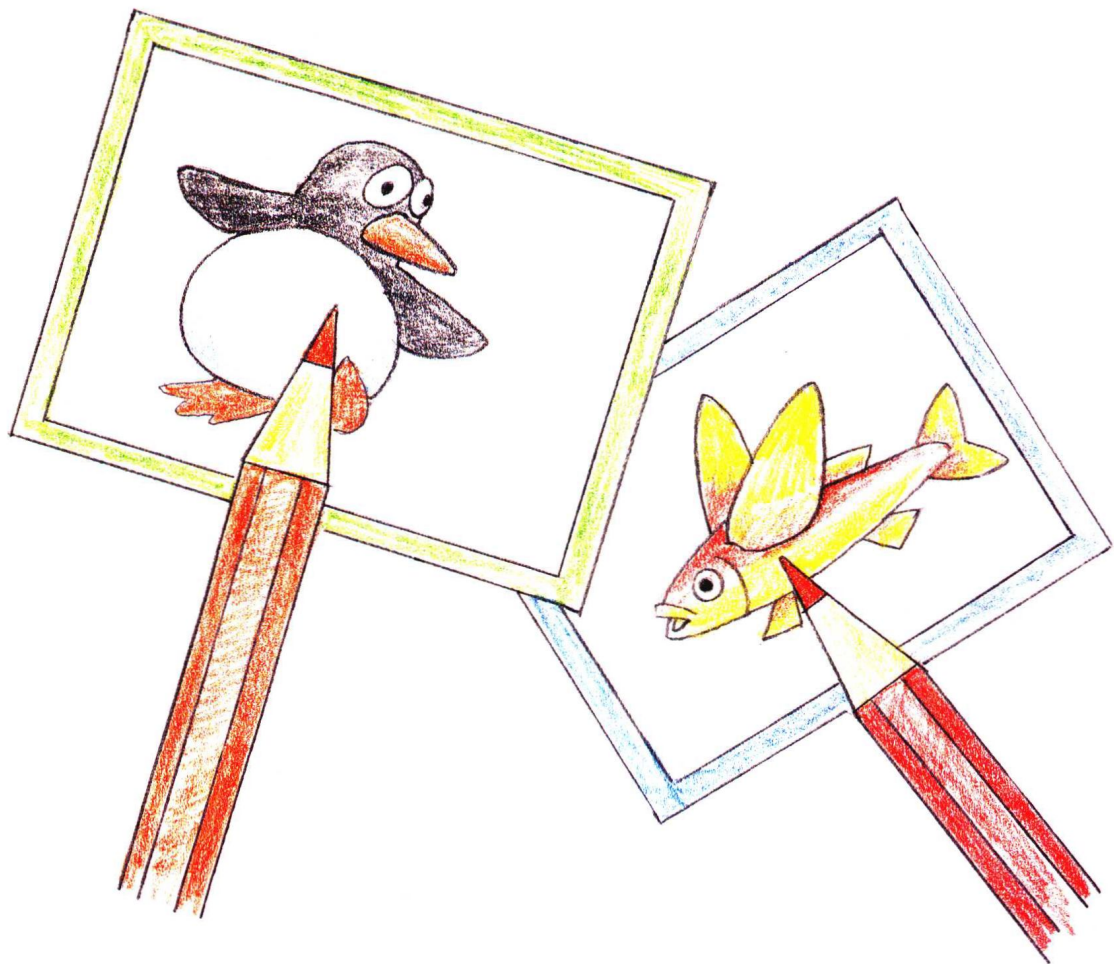
另一种是水溶性彩色铅笔，是近几年美术爱好者普遍推崇的新型绘画材料。其携带方便，操作简单，效果明显，与普通彩色铅笔相比，具有突出的优势和特点。

第二节 水溶性彩色铅笔的特性

水溶性彩色铅笔，是由能吸收和溶解水的彩色铅芯制成的，其使用和功能与其他彩色铅笔大有不同。我们可用普通彩色铅笔画一幅画，再用水溶性彩色铅笔画同样一幅画。然后，用毛



教你用彩色铅笔画宠物



风光依旧的彩色铅笔，给大家留下了很多美好的印记。

笔蘸水后，分别在两幅画上轻轻扫动，你就会发现，普通彩色铅笔作的画受到水的润泽后保持原状，而水溶性彩色铅笔作的画，在水笔的渲染中，光亮柔和，出现了意想不到的变化。

可以说，用水溶性彩色铅笔进行绘画，有较强的表现性和可塑性，它的利用空间是其他绘画材料无法比拟的，这就是水溶性铅笔的特性所在。

1. 认识彩色铅笔

水溶性彩色铅笔，其形状与普通彩色铅笔没什么两样。它的长短、粗细都看不出有什么特别之处。不过一旦用起来就会发现其与众不同。它干燥的笔头，可以当做普通彩色铅笔，进行勾线上色。但一遇水笔的溶化，它的面貌会全然一新，得到如同水彩一样的效果，其奥妙之处是显而易见的。

2. 怎样选择水溶性彩色铅笔

水溶性彩色铅笔是新兴的绘画材料，不能在短时间内筛选出让我们信得过的品牌。只能在不断地使用过程中，了解其功能，检验其质量，总结其长处，从中觅得称心如意的水溶性彩色铅笔，为我所用。

选择水溶性彩色铅笔时要注意以下几点：

一是要看铅笔的面貌，察其外表颜色是否油光鲜亮。红就是红，绿就是绿，没有灰暗无光的现象。

二是要看铅芯的耐力，试其是否禁得起削，禁得起磨，禁得起用，尽量减少断铅现象。

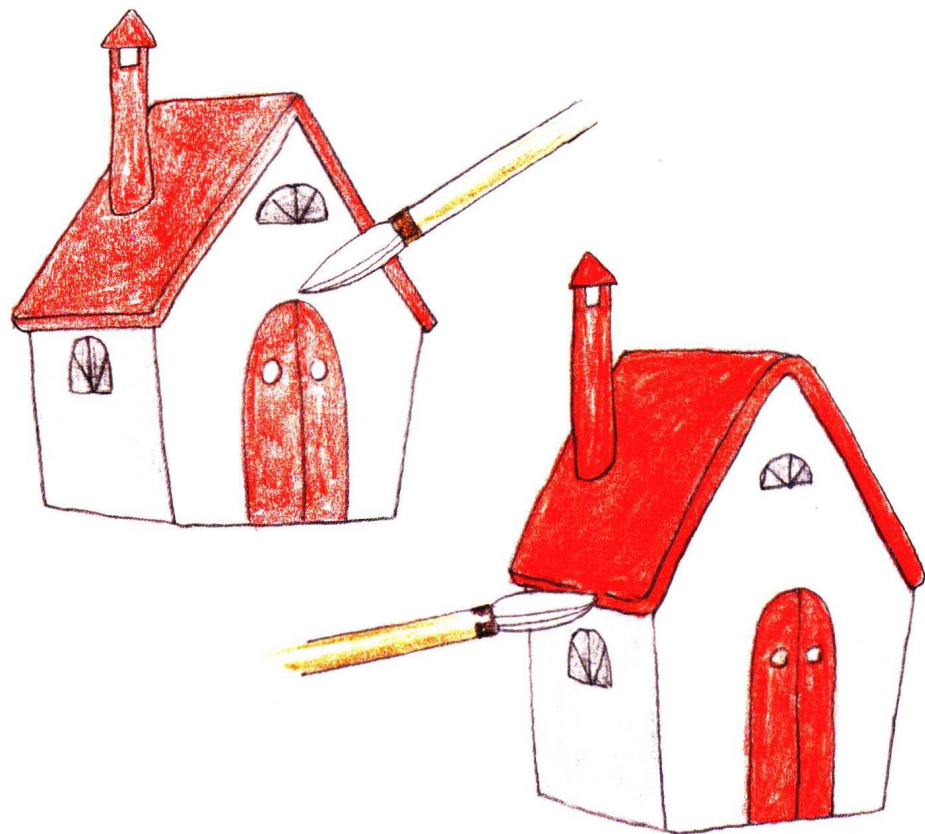
三是要看铅笔的性能，用毛笔蘸水润染时，是否行笔顺畅、衔接自如，防止出现大块疤痕的现象。

另外，初学者在未能懂得色彩调配之前，要选用色种较多的铅笔。因为色种多的彩铅，无

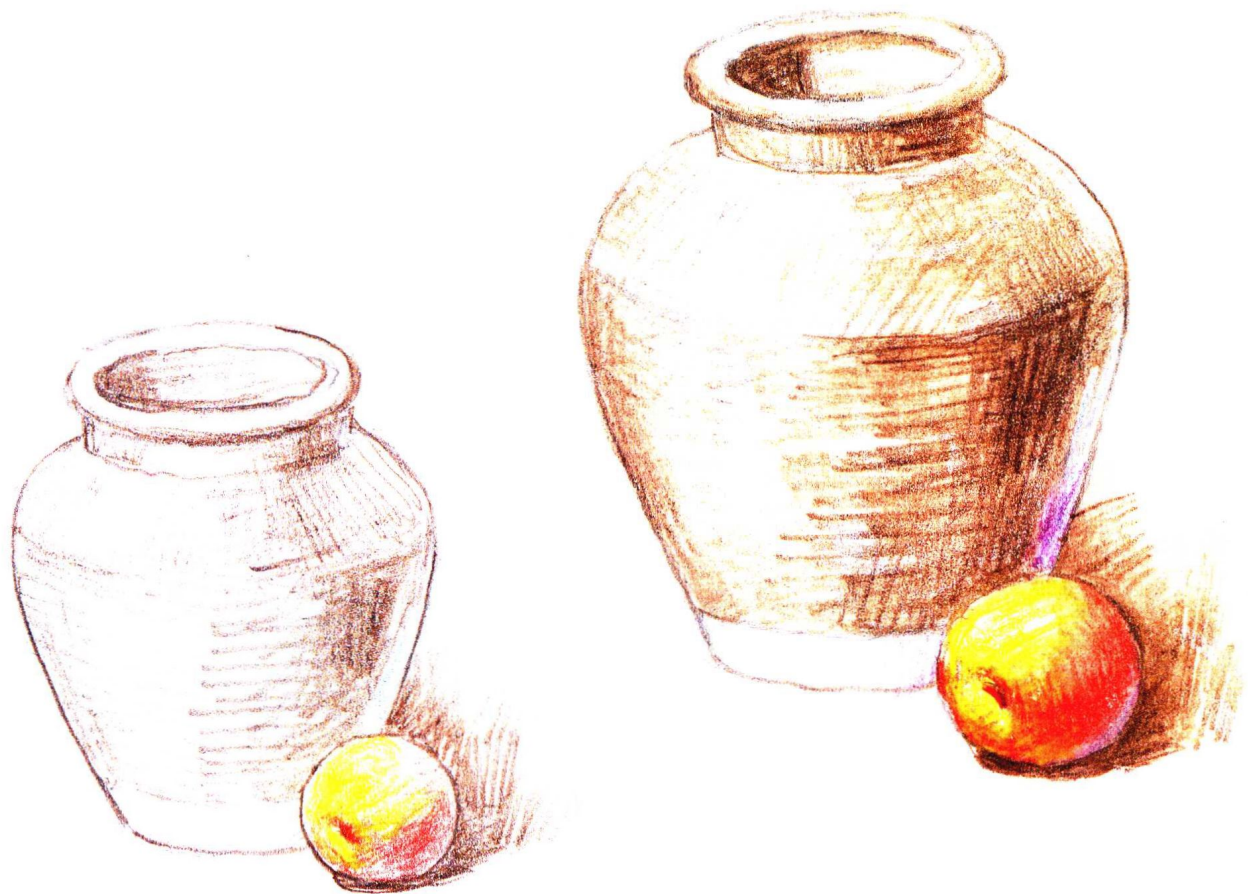


教你用彩色铅笔画宠物

论画山、画水、画人、画物，完全能满足您所需要的颜色，不用调来调去。如果熟练掌握色彩的搭配方法后，选用二十四色即可。这样，虽然色种较少，但通过科学合理的调配，也能画出丰富多彩的铅笔画来。



真棒！果然出现了意想不到的变化。



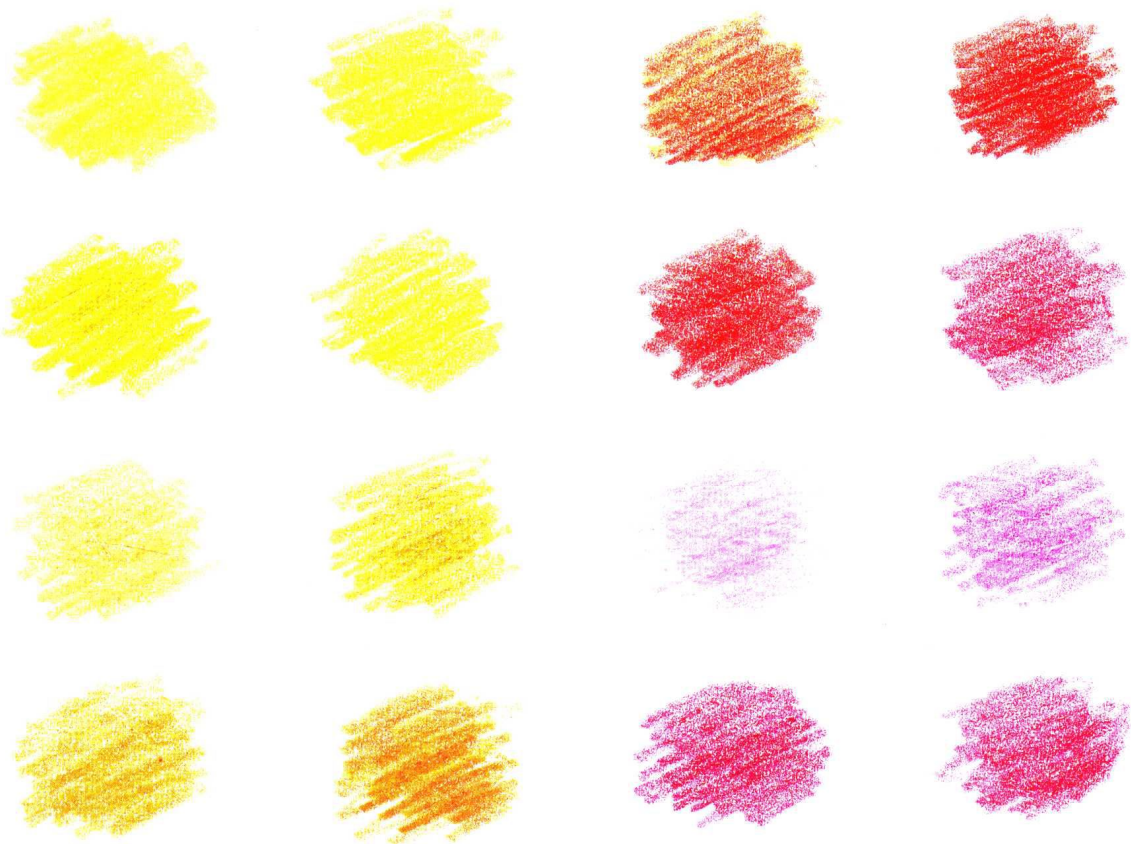
左方是未经溶色的原状，右方是经过溶色后的效果，像水彩吧！



教你用彩色铅笔画宠物

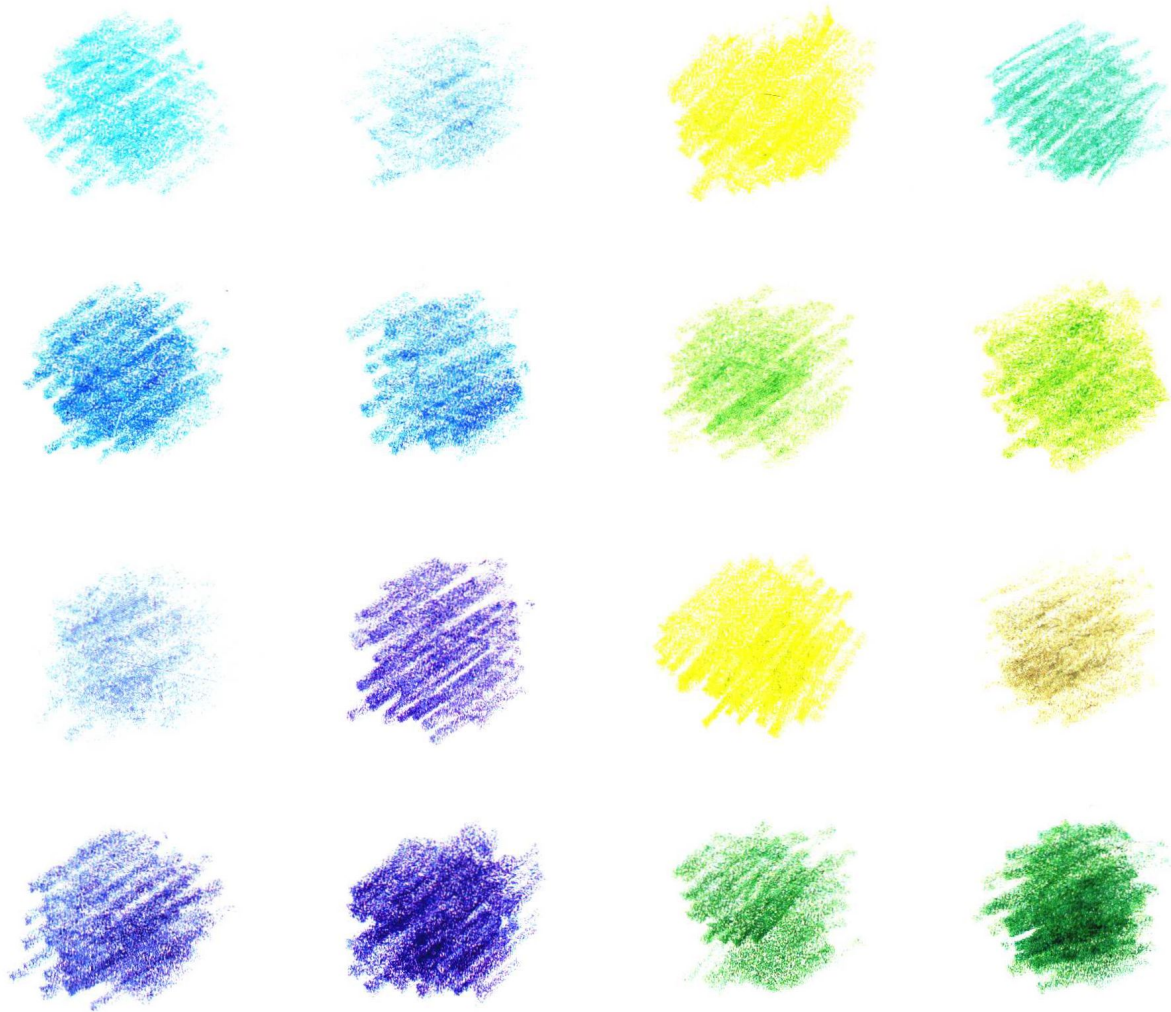
3. 水溶性彩色铅笔色彩大盘点

水溶性彩色铅笔，有国产的，也有进口的，不仅品种多，而且色种多，完全可以满足绘画中的需要。请看看这些不同的颜色吧！



黄色类

红色类

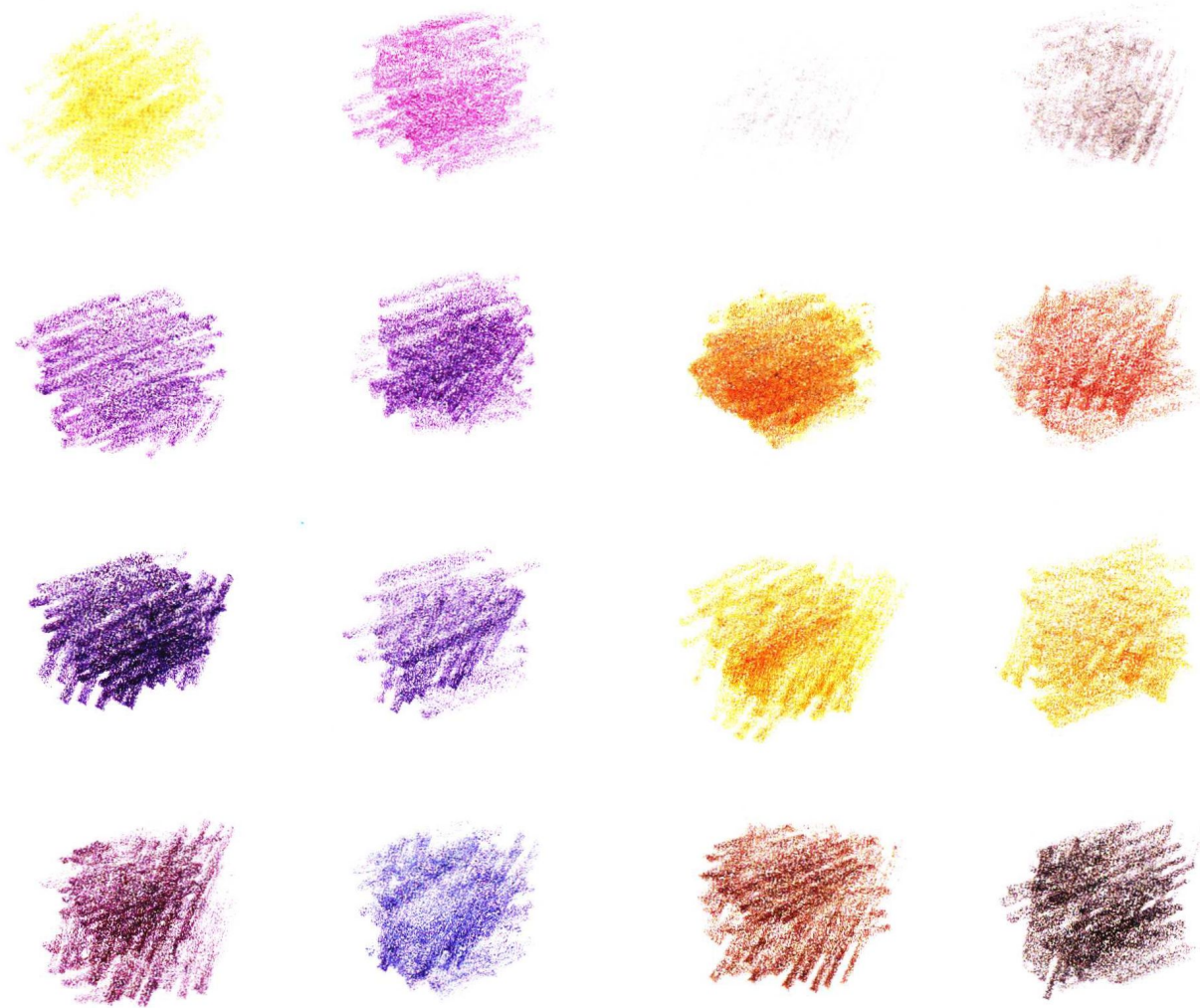


蓝色类

绿色类



教你用彩色铅笔画宠物



紫色类

棕色类

第三节 使用什么工具材料

画彩色铅笔画，除了水溶性彩色铅笔外，还要有相应配套的工具和附属材料。如画纸、毛笔、小刀、橡皮等物。在这里主要介绍一下必不可少的纸张、毛笔等。

1. 怎样选择画纸

我们了解了水溶性彩色铅笔的特性后，就要根据它的特性选用与之相适应的画纸。比较光滑的纸，画出的作品光亮、细腻，不乏吸引力，如画果蔬、盆罐、玻璃器皿、金属品、大姑娘、小伙子、草虫花鸟、飞禽走兽等均可。比较粗糙的纸，画出的作品生动、明快，具有很强的感染力，如画风景、山水、老爷爷、老太太、干枯的树木、风化的石头等均可。

由此看来，选用什么纸，不能照搬一个标准，要根据自己的喜好和表现什么物体来确定。

2. 怎样选择毛笔

毛笔是用来溶色的必要工具，通过蘸水的毛笔在已涂颜色的画面上有规则的扫动，让画面出现另一种效果。所以，毛笔的使用是关键的一环。笔锋太硬怕将铅色创掉，出现纸斑。笔锋太软，怕拖不开笔，得不到互相混合过渡的目的。所以，要选择软硬相间的毛笔为好。

教你用彩色铅笔画宠物



左方是细纹纸所画的效果，右方是粗纹纸所画的效果。