

KFS 对话建筑
Architecture Forum

KFS DESIGN IN 15 YEARS 设计 15 年

INTERNATIONAL ARCHITECTURAL SERIES

KFS DESIGN INTERNATIONAL INC.

SELECTED AND CURRENT WORKS

KFS 国际建筑师事务所作品精选

2001 — 2015

KFS 国际建筑师事务所 编

大连理工大学出版社

KFS 对话建筑
Architecture Forum

KFS DESIGN IN 15 YEARS 设计 15 年

INTERNATIONAL ARCHITECTURAL SERIES

KFS DESIGN INTERNATIONAL INC.

SELECTED AND CURRENT WORKS

KFS 国际建筑师事务所作品精选

2001—2015

KFS 国际建筑师事务所 编



大连理工大学出版社

图书在版编目(CIP)数据

KFS对话建筑: KFS设计15年 / KFS国际建筑师事务所编. — 大连: 大连理工大学出版社, 2015.10

ISBN 978-7-5685-0135-4

I. ①K… II. ①K… III. ①建筑设计—世界—现代—图集 IV. ①TU206

中国版本图书馆CIP数据核字(2015)第229193号

出版发行: 大连理工大学出版社

(地址: 大连市软件园路80号 邮编: 116023)

印刷: 利丰雅高印刷(深圳)有限公司

幅面尺寸: 220mm × 300mm

印 张: 18

插 页: 4

出版时间: 2015年10月第1版

印刷时间: 2015年10月第1次印刷

责任编辑: 裘美倩

责任校对: 林 影

版式设计: 倪文华 周康林 陆晓峰

封面设计: 倪文华

ISBN 978-7-5685-0135-4

定 价: 258.00元

电 话: 0411-84708842

传 真: 0411-84701466

邮 购: 0411-84708943

E-mail: designbookdutp@gmail.com

URL: [http:// www.dutp.cn](http://www.dutp.cn)

如有质量问题请联系出版中心: (0411) 84709043 84709246

目录

城市设计

2010年上海世界博览会申博方案之一	10
上海“一城九镇”之北美风情金山枫泾规划	12
上海青浦城区中心区规划与实施	14
上海浦东锦绣华城规划与实施	18
俄罗斯圣彼得堡波罗的海明珠	30
哈尔滨爱建滨江国际（爱建新城）规划与实施	34
海南三亚亚龙湾一号规划设计	50
长泰锡东国际社区	58
西昌邛海凤凰谷度假小镇	60
常熟虞山尚湖水花	66

公共建筑

上海海上文博苑方案设计	70
国际乒乓球联合会博物馆设计方案	78
珠海横琴岛横琴大酒店	80
上海浦东锦绣华城假日酒店	84
无锡千禧大酒店	90
成都新东方千禧大酒店	96
珠海横琴岛中大金融大厦	100
上海浦东张江长泰国际广场	108
海南三亚亚龙湾一号商业综合体	112
珠海淇澳游艇会	118
哈尔滨爱建滨江国际交银大厦	122
上海长宁舜元大厦（北大青鸟）	126
上海浦东世纪大道长泰国际金融大厦	128
上海浦东东晶国际办公大厦	132
哈尔滨爱建滨江国际SOHO(居住办公一体建筑)	136
上海加拿大梦加园	140
上海海纳科技研发大楼	144
派诺珠海科技园	148
KFS国际建筑师事务所上海办公楼	150
上海苏河一号（华森钻石广场）	156
上海静安安达河畔雅苑	160
珠海金山软件园	164
杭州西湖勾山国际	172
苏州唯亭君地一期	178

CONTENTS

URBAN DESIGN

Shanghai World Expo. 2010 Bid Proposal Submission	10
"North American Style Town" Planning, Fengjing, Shanghai	12
Qingpu Central Area Planning And Implementation, Shanghai	14
Graceful Oasis City Planning And Implementation, Shanghai	18
Baltic Pearl, St.Petersburg, Russia	30
Aijian New City Planning And Implementation, Harbin	34
1# Yalong Bay Planing, Sanya, Hainan	50
Changtai Xidong International Community, Wuxi	58
Phoenix Resort Valley, Qionghai, Xichang	60
Yu Mountain Shang Lake Eco City, Changshu	66

COMMERCIAL DESIGN

Haishang Cultural Museum Complex, Shanghai	70
Proposal for International Table Tennis Museum, Shanghai	78
Hengqin Hotel, Hengqin, Zhuhai	80
Holiday Inn Pudong, Shanghai	84
Millennium Hotel, Wuxi	90
Millennium Hotel, Chengdu	96
Zhongda Financial Tower, Hengqin, Zhuhai	100
Changtai International Plaza, Shanghai	108
1# Yalong Bay Commercial Building, Sanya, Hainan	112
Qi'ao Yacht Club, Zhuhai	118
Communication Bank Tower, Harbin	122
Shunyuan Office Tower (Beida Qingniao), Shanghai	126
Changtai Office Tower, Pudong, Shanghai	128
Dongjing International Office Complex, Pudong, Shanghai	132
Aijian SOHO, Harbin	136
Dream Home Canada, Shanghai	140
Haina Hi-Tech Building, Shanghai	144
Pilot High-Tech Park, Zhuhai	148
KFS Office Building, Shanghai	150
1# Suzhou Creek (Huasen Diamond Plaza), Shanghai	156
Da'an Riverside Tower, Shanghai	160
Kingsoft Headquarters, Zhuhai	164
Goushan International, the West Lake, Hangzhou	172
Weiting Phase 1, Suzhou	178

居住建筑

三亚亚龙湾一号居住综合体	184
上海松江安贝尔花园	188
南京秦淮河G65项目	192
青岛惜福镇泰晤士小镇	196
无锡日式服务公寓	200
上海古北国际花园	206
上海浦东上海滩花园洋房	210
上海达安圣芭芭花园河谷3号—90花园别墅	214
上海达安崇明御廷—90花园别墅	220
上海绿地南汇布鲁斯小镇—90花园别墅	222
上海静安达安花园(部分一期除外)	224
上海静安达安锦园	226
上海普陀愉景华庭	238
上海黄浦明日星城(部分一期除外)	232
上海浦东东晶国际公寓	234
上海长宁春天花园	238
上海虹口明佳花园	240
上海徐汇电影华苑	242
成都上海花园	244
上海绿地成都维多利亚花园	246
杭州瑞城花园·格林兰登度假庄园	248
上海徐汇漕河景苑	252
上海宝山旭辉依云湾	254
上海徐汇百汇苑二期	258
哈尔滨松江新城	260
青岛南山果岭艺墅	264

室内设计

无锡千禧大酒店室内设计	268
上海达安圣芭芭花园河谷3号—90花园别墅室内设计	278
KFS国际建筑师事务所上海办公楼室内设计	284

RESIDENTIAL DESIGN

1# Yalong Bay, Residential Building, Sanya	184
The Albert Garden, Songjiang, Shanghai	188
G65 Qinhuai River Project, Nanjing	192
Thames Town, Xifu, Qingdao	196
Japanese Style Service Apartment, Wuxi	200
Gubei International Garden, Shanghai	206
Shanghai Garden House, Shanghai	210
Da'an St.Babara Valley No.3 - 90Villa, Shanghai	214
Da'an Royal Garden - 90Villa, Shanghai	220
Bruce Town - 90Villa, Shanghai	222
Da'an Garden, Shanghai (Excludes part of phase 1)	224
Da'an Jin Garden, Shanghai	226
Yujing Garden, Shanghai	238
Tomorrow Star City, Shanghai (Excludes part of phase 1)	232
Dongjing International Residential, Shanghai	234
Spring Garden, Shanghai	238
Mingjia Garden, Shanghai	240
Cinema Garden, Shanghai	242
Shanghai Garden, Chengdu	244
Victoria Garden, Chengdu	246
Ruicheng Greenland Island, Hangzhou	248
Caohejing Garden, Shanghai	252
LA BAIE D`EVIAN, Shanghai	254
Baihui Garden Phase 2, Shanghai	258
Songjiang New city, Harebin	260
Nanshan Golf Villas, Qingdao	264

INTERIOR DESIGN

Interior Design of the Millennium Hotel, Wuxi	268
Interior Design of St.Babara Valley No.3-90 Villa, Shanghai	278
Interior Design of KFS Office, Shanghai	284

KFS 对话建筑
Architecture Forum

KFS DESIGN IN 15 YEARS 设计 15 年

INTERNATIONAL ARCHITECTURAL SERIES

KFS DESIGN INTERNATIONAL INC.

SELECTED AND CURRENT WORKS

KFS 国际建筑师事务所作品精选

2001—2015

KFS 国际建筑师事务所 编



大连理工大学出版社

图书在版编目(CIP)数据

KFS对话建筑: KFS设计15年 / KFS国际建筑师事务所编. — 大连: 大连理工大学出版社, 2015.10

ISBN 978-7-5685-0135-4

I. ①K… II. ①K… III. ①建筑设计—世界—现代—图集 IV. ①TU206

中国版本图书馆CIP数据核字(2015)第229193号

出版发行: 大连理工大学出版社

(地址: 大连市软件园路80号 邮编: 116023)

印刷: 利丰雅高印刷(深圳)有限公司

幅面尺寸: 220mm × 300mm

印张: 18

插页: 4

出版时间: 2015年10月第1版

印刷时间: 2015年10月第1次印刷

责任编辑: 裘美倩

责任校对: 林影

版式设计: 倪文华 周康林 陆晓峰

封面设计: 倪文华

ISBN 978-7-5685-0135-4

定价: 258.00元

电话: 0411-84708842

传真: 0411-84701466

邮购: 0411-84708943

E-mail: designbookdutp@gmail.com

URL: [http:// www.dutp.cn](http://www.dutp.cn)

如有质量问题请联系出版中心: (0411) 84709043 84709246



设计15年，KFS设计在中国

从2001年至今，KFS走过了漫漫15年的路。

城市与建筑是人类共同拥有的。从2005年1月1日起KFS设计以其特有的社会责任感，首次在上海教育电视台投资创办了一档周播的建筑普及及专业访谈节目——每周六晚9点40分的《KFS对话建筑》。节目和观众相约建筑，共同参与建筑与城市的发展。

《KFS对话建筑》受到了社会各界的广泛关注和赞誉。KFS也赢得了社会的良好赞誉。KFS踏踏实实地走过了15年，坚持建筑师的社会责任心，力求对社会、对城市有所贡献，使城市 and 建筑不留下遗憾和瑕疵。

KFS努力将先进的设计理念与中国的区域文化结合起来，将建筑师的责任与社会的需求结合起来，创造了如“上海滩花园洋房”等一系列令人称道的好作品。同时也在努力涉足城市建筑房地产领域，例如，“90花园别墅”。

“设计15年——设计创造价值”是KFS一直秉承的宗旨。强调建筑的独创性，通过独特的规划建筑构思，为城市和社会带来更多的价值。

整整15年过去了，回首看KFS的15年的步伐，仍是那样稳健和从容，KFS力求继续走在行业的前列，要求自己不断地洞察行业形势、引领多元发展。尽管很辛苦，但也很快乐。

未来的KFS希望带给城市与建筑的理念是：社会、城市、建筑走向多元和复合，充满人性，充满活力。

傅国华
博士·总裁

2015.9

Design in 15 years, KFS Design in China

Since 2001, KFS has went through a 15-year architectural journey.

The city and architecture belongs to the people. Quality design significance was brought to the public via the K.F.Stone television series entitled "KFS. Architecture Forum", 9:40 p.m. every Saturday on the Shanghai Education Channel since 1st January 2005. International design ideologies and views of government officials in art and architecture were presented with interviews and features of design awards in architecture.

"KFS Architecture Forum" received positive feedback and interest from different sectors of society since its inception as did KFS design work. KFS has made a 15-year-long journey with the fundamental responsibility of architects to society, with contributions to both the city and it's people without compromise.

KFS has strived to unite modern design ideas with Chinese local culture, harmonizing an architect's design values with public needs, resulting in projects such as Shanghai Bund Villas and other architectural works. KFS is also working in real estate projects such as the 90 Square-Meter Villas.

"KFS Design in 15 years - Design Creates Value" is and has always been the pre-eminent principle of KFS. KFS creates uniqueness for the architecture through authentic concepts of urban planning, providing increased value for the city and society.

15 years has gone by, and through all these time, KFS maintains its design quality and its position in the architectural field, and is still expanding and upgrading itself. It demands devotion, but results in joy.

In the future, KFS has the hopes to provide diversity for the society and the city to fulfil the needs of the urban citizen.

Peter Fu Ph.D.
President.
Sept. 2015



加拿大总理史蒂芬·哈珀与傅国华博士，2009

Canadian Prime Minister Stephen Harper and Dr. Peter Fu, 2009



前加拿大总理让·克雷蒂安与傅国华博士，2004

Former Canadian Prime Minister Jean Cretien and Dr.Peter Fu, 2004

目录

城市设计

2010年上海世界博览会申博方案之一	10
上海“一城九镇”之北美风情金山枫泾规划	12
上海青浦城区中心区规划与实施	14
上海浦东锦绣华城规划与实施	18
俄罗斯圣彼得堡波罗的海明珠	30
哈尔滨爱建滨江国际（爱建新城）规划与实施	34
海南三亚亚龙湾一号规划设计	50
长泰锡东国际社区	58
西昌邛海凤凰谷度假小镇	60
常熟虞山尚湖水中花	66

公共建筑

上海海上文博苑方案设计	70
国际乒乓球联合会博物馆设计方案	78
珠海横琴岛横琴大酒店	80
上海浦东锦绣华城假日酒店	84
无锡千禧大酒店	90
成都新东方千禧大酒店	96
珠海横琴岛中大金融大厦	100
上海浦东张江长泰国际广场	108
海南三亚亚龙湾一号商业综合体	112
珠海淇澳游艇会	118
哈尔滨爱建滨江国际交银大厦	122
上海长宁舜元大厦（北大青鸟）	126
上海浦东世纪大道长泰国际金融大厦	128
上海浦东东晶国际办公大厦	132
哈尔滨爱建滨江国际SOHO(居住办公一体建筑)	136
上海加拿大梦加园	140
上海海纳科技研发大楼	144
派诺珠海科技园	148
KFS国际建筑师事务所上海办公楼	150
上海苏河一号（华森钻石广场）	156
上海静安安达河畔雅苑	160
珠海金山软件园区	164
杭州西湖勾山国际	172
苏州唯亭君地一期	178

CONTENTS

URBAN DESIGN

Shanghai World Expo. 2010 Bid Proposal Submission	10
"North American Style Town" Planning, Fengjing, Shanghai	12
Qingpu Central Area Planning And Implementation, Shanghai	14
Graceful Oasis City Planning And Implementation, Shanghai	18
Baltic Pearl, St.Petersburg, Russia	30
Aijian New City Planning And Implementation, Harbin	34
1# Yalong Bay Planing, Sanya, Hainan	50
Changtai Xidong International Community, Wuxi	58
Phoenix Resort Valley, Qionghai, Xichang	60
Yu Mountain Shang Lake Eco City, Changshu	66

COMMERCIAL DESIGN

Haishang Cultural Museum Complex, Shanghai	70
Proposal for International Table Tennis Museum, Shanghai	78
Hengqin Hotel, Hengqin, Zhuhai	80
Holiday Inn Pudong, Shanghai	84
Millennium Hotel, Wuxi	90
Millennium Hotel, Chengdu	96
Zhongda Financial Tower, Hengqin, Zhuhai	100
Changtai International Plaza, Shanghai	108
1# Yalong Bay Commercial Building, Sanya, Hainan	112
Qi'ao Yacht Club, Zhuhai	118
Communication Bank Tower, Harbin	122
Shunyuan Office Tower (Beida Qingniao), Shanghai	126
Changtai Office Tower, Pudong, Shanghai	128
Dongjing International Office Complex, Pudong, Shanghai	132
Aijian SOHO, Harbin	136
Dream Home Canada, Shanghai	140
Haina Hi-Tech Building, Shanghai	144
Pilot High-Tech Park, Zhuhai	148
KFS Office Building, Shanghai	150
1# Suzhou Creek (Huasen Diamond Plaza), Shanghai	156
Da'an Riverside Tower, Shanghai	160
Kingsoft Headquarters, Zhuhai	164
Goushan International, the West Lake, Hangzhou	172
Weiting Phase 1, Suzhou	178

居住建筑

三亚亚龙湾一号居住综合体	184
上海松江安贝尔花园	188
南京秦淮河G65项目	192
青岛惜福镇泰晤士小镇	196
无锡日式服务公寓	200
上海古北国际花园	206
上海浦东上海滩花园洋房	210
上海达安圣芭芭花园河谷3号—90花园别墅	214
上海达安崇明御廷—90花园别墅	220
上海绿地南汇布鲁斯小镇—90花园别墅	222
上海静安达安花园(部分一期除外)	224
上海静安达安锦园	226
上海普陀愉景华庭	238
上海黄浦明日星城(部分一期除外)	232
上海浦东东晶国际公寓	234
上海长宁春天花园	238
上海虹口明佳花园	240
上海徐汇电影华苑	242
成都上海花园	244
上海绿地成都维多利亚花园	246
杭州瑞城花园·格林兰登度假庄园	248
上海徐汇漕河景苑	252
上海宝山旭辉依云湾	254
上海徐汇百汇苑二期	258
哈尔滨松江新城	260
青岛南山果岭艺墅	264

室内设计

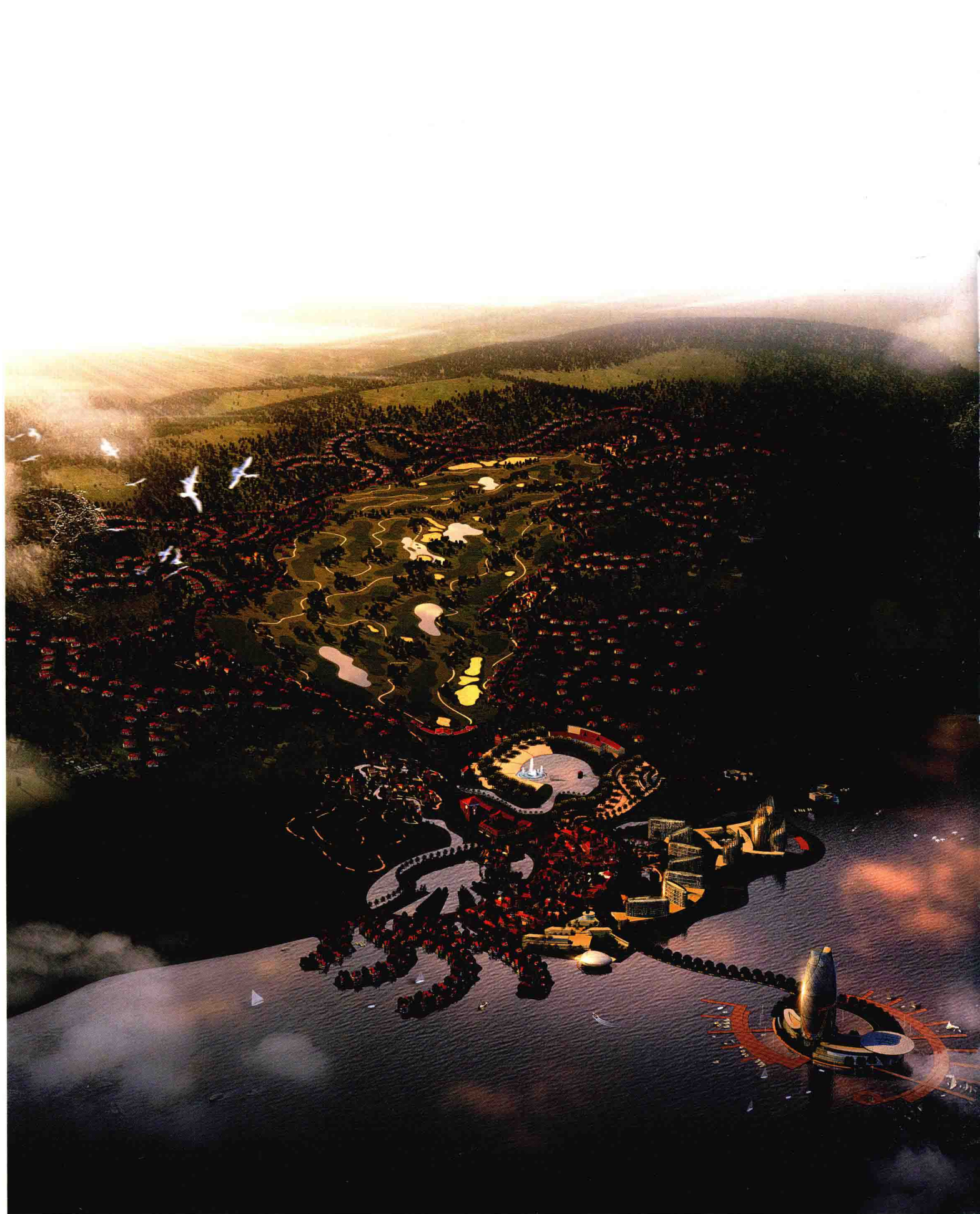
无锡千禧大酒店室内设计	268
上海达安圣芭芭花园河谷3号—90花园别墅室内设计	278
KFS国际建筑师事务所上海办公楼室内设计	284

RESIDENTIAL DESIGN

1# Yalong Bay, Residential Building, Sanya	184
The Albert Garden, Songjiang, Shanghai	188
G65 Qinhuai River Project, Nanjing	192
Thames Town, Xifu, Qingdao	196
Japanese Style Service Apartment, Wuxi	200
Gubei International Garden, Shanghai	206
Shanghai Garden House, Shanghai	210
Da'an St.Babara Valley No.3 - 90Villa, Shanghai	214
Da'an Royal Garden - 90Villa, Shanghai	220
Bruce Town - 90Villa, Shanghai	222
Da'an Garden, Shanghai (Excludes part of phase 1)	224
Da'an Jin Garden, Shanghai	226
Yujing Garden, Shanghai	238
Tomorrow Star City, Shanghai (Excludes part of phase 1)	232
Dongjing International Residential, Shanghai	234
Spring Garden, Shanghai	238
Mingjia Garden, Shanghai	240
Cinema Garden, Shanghai	242
Shanghai Garden, Chengdu	244
Victoria Garden, Chengdu	246
Ruicheng Greenland Island, Hangzhou	248
Caohejing Garden, Shanghai	252
LA BAIE D`EVIAN, Shanghai	254
Baihui Garden Phase 2, Shanghai	258
Songjiang New city, Harebin	260
Nanshan Golf Villas, Qingdao	264

INTERIOR DESIGN

Interior Design of the Millennium Hotel, Wuxi	268
Interior Design of St.Babara Valley No.3-90 Villa, Shanghai	278
Interior Design of KFS Office, Shanghai	284



URBAN
DESIGN

城市设计

2010年上海世界博览会申博方案之一

Shanghai World Expo 2010 Bid Proposal Submission

中国，上海 Shanghai, China

业主：上海市城市规划管理局

Client: Shanghai Urban Planning Administration Bureau

设计时间 Design: 2001





KFS非常有幸成为上海市政府所邀请的七个申博征集方案之一的设计单位——唯一的一个来自北美的设计单位。

2010年上海世博会的申博方案设计灵感来源于现存的地理环境特征：依现有黄浦江支流的走势，加部分人工河道，将展会的主体内容沿着这条圆形的轴线来布置。轴线的中央是大型绿地和休闲设施。整个规划区域由于被黄浦江分隔，因此如何将人流运输到对岸也成为本次设计主要考虑的问题之一。

世博会园区由永久住宅、综合建筑、多国综合展馆、独立国家展馆、主题公园及绿地等组成。设计的概念是：设计绿色岛屿，以减少基地被黄浦江明显分隔的形态而使之成为一个整体，同时强调一个主题——围绕水体来创造一个更美的城市。

北部扇形区有其他永久性的展馆用地和一个巨大的开放区域。在人工湖半径之外，黄浦江南侧是留给主要国家作展馆的用地。圆是整个概念的主题，八个塔式建筑将分布于圆周围，成为限定圆形空间的“支柱”，它们像一面虚设的墙围合了在世博会后将建造的21世纪城市中心的一个美丽的花园。作为2010年世博会主题的一部分，设计提倡对可二次利用和可循环使用的材料的开发利用。

世博会共开展180天，总参观人次预计达7 000万人。为适应高峰时平均每天约70万人次的交通量，该地区的建筑容积率可达4.5左右。设计面临的挑战是：需寻找一个能在世博会结束后同样对该地区有长期积极作用的规划。世博会的后续使用中，作为整个平面耀眼之处的圆形岛，在世博会结束之后将成为一座公园被保留下来，其包括了完整的主题公园、山丘、小道和人工河。放射状的林荫大道也将被保留下来，将来建造商业、娱乐、餐馆、购物中心等设施。一部分结构将成为户外开放空间。圆形人工河之外的塔式建筑将会留作酒店或变成居住建筑。以上都体现了“城市，让生活更美好”这一世博主题。

总用地面积：约500 ha.

The Government of Shanghai invited seven architecture firms in 2001 to participate in this limited design competition for the planning and design for the World Exposition 2010 site. KFS, as the only participant from North America was honored, and privileged to have received this prestigious invitation.

The inspiration of the planning concept was derived from the current geographic characteristics. Additional channels to the existing Huangpu River were provided. The main content of the exposition was placed in circular radiating lines. At the centre of this ring was a large public park open space. The Huangpu River divided the site into two parts. The main area of concern was the communication and integration of these two parts.

The exposition site contains permanent residential units, multi-functional buildings, national and multi-national pavilions, theme parks and green spaces. The KFS concept was the creation of a green island that reduced the division of the site by the river. This island simultaneously emphasized, the theme of a better city using water.

KFS located several permanent pavilions and a large public space at the northern part of the site. The southern part was reserved for national pavilions. Circulation was a theme applied to the site – eight “towers” are placed around the circular perimeter of the site. They formed a grid of pillars that defined the circular space of a future garden in the city of Shanghai. As part of the theme of this exposition, KFS advocated the development of re-used and re-cycled materials.

During the 180 days of exposition the projected estimate of the total visitor number would exceed 70 million bringing approximately 0.7 million visitors to the site every day. The F.A.R of the site was at least 4.5 and resulted in the many design challenges. A design solution with a permanent impact on the local development was mandatory. The site would be transformed into a major park at the conclusion of the 2010 Exposition. This included the theme park, the hills, the paths, and creeks. A radial network of boulevards was also preserved and to become the growing space for future commercial and leisure facilities. The tower buildings around the circular artificial river would be transformed into hotels or residential units. The ground level floors of the towers would continue as commercial uses. The design exemplifies the expo theme of “better city better life”.

Site area: 500 ha.

上海“一城九镇”之北美风情金山枫泾规划

“North American Style Town” Planning, Fengjing, Shanghai

中国，上海 Shanghai, China

业主：上海金山区规划管理局

Client: Shanghai Jinshan Urban Planning Administration Bureau

设计时间 Design: 2003

