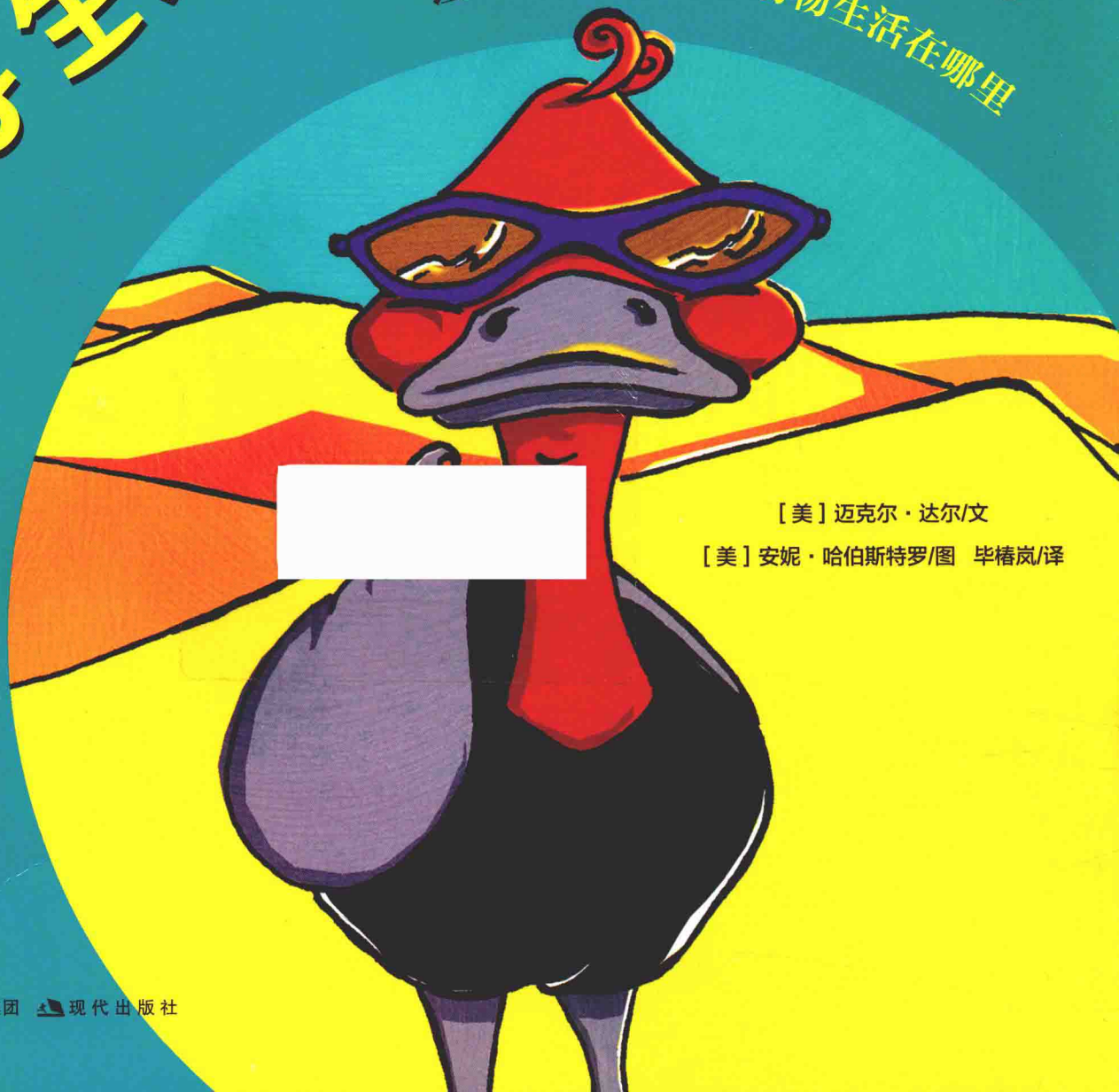


好奇宝宝认动物系列

鸭子生活在沙漠里吗？

让我们一起来了解动物生活在哪里



[美] 迈克尔·达尔/文

[美] 安妮·哈伯斯特罗/图 毕椿岚/译

好奇宝宝认动物系列 

鸭子生活在沙漠里吗？

让我们一起来了解动物生活在哪里

[美] 迈克尔·达尔/文

[美] 安妮·哈伯斯特罗/图 毕椿岚/译





宝宝可能想了解的一些词语

珊瑚礁:珊瑚看起来像水下的花朵或植物,其实并不是这样。珊瑚礁是由珊瑚虫的坚硬骨骼在数百年至数千年的生长过程中形成,颜色、形态各异,呈山脊状或堆状结构。

濒临灭绝的物种:是指一种动物或植物正处于即将全部死亡的危险之中。目前,人们已经在制定一些法律来保护濒临灭绝的物种。

草原地带:一片广阔的长满茂密草丛植被的地区,草原地带几乎没有树木。


雨林:是指雨量甚多的森林地带。雨林大多靠近赤道附近。

潮汐:潮汐现象是沿海地区的一种自然现象,指海水在海面垂直方向上的涨落。

热带:位于地球赤道两侧的炎热地区。

苔原地带:主要分布在北半球极地附近的严寒湿润的平原地区。

湿地:指天然或人工形成的,有着湿软土壤、静止或流动水体的成片浅水区域。



版权登记号: 01-2014-7946

图书在版编目(CIP)数据

好奇宝宝认动物系列·鸭子生活在沙漠里吗? / (美) 迈克尔·达尔著; (美) 安妮·哈伯斯特罗绘; 毕椿岚译. —北京: 现代出版社, 2016.7

ISBN 978-7-5143-5025-8

I. ①好… II. ①迈…②安…③毕… III. ①常识课—学前教育—教学参考资料 IV. ①G613.3

中国版本图书馆CIP数据核字(2016)第132139号

© Picture Window Books, an imprint by Capstone (2004).

All rights reserved. This Simplified Chinese edition distributed and published by

© Modern Press Co. Ltd., 2016 with the permission of Capstone, the owner of all rights to distribute and publish same.

好奇宝宝认动物系列 鸭子生活在沙漠里吗?

作者 [美] 迈克尔·达尔

绘者 [美] 安妮·哈伯斯特罗

译者 毕椿岚

责任编辑 王倩

出版发行 现代出版社

通讯地址 北京市安定门外安华里504号

邮政编码 100011

电话 010-64267325 64245264 (传真)

网址 www.1980xd.com

电子邮箱 xiandai@vip.sina.com

印刷 北京瑞禾彩色印刷有限公司

开本 889mm×1194mm 1/20

印张 1.5

版次 2016年7月第1版 2016年7月第1次印刷

书号 ISBN 978-7-5143-5025-8

定价 13.80元

版权所有, 翻印必究; 未经许可, 不得转载

好奇宝宝认动物系列 

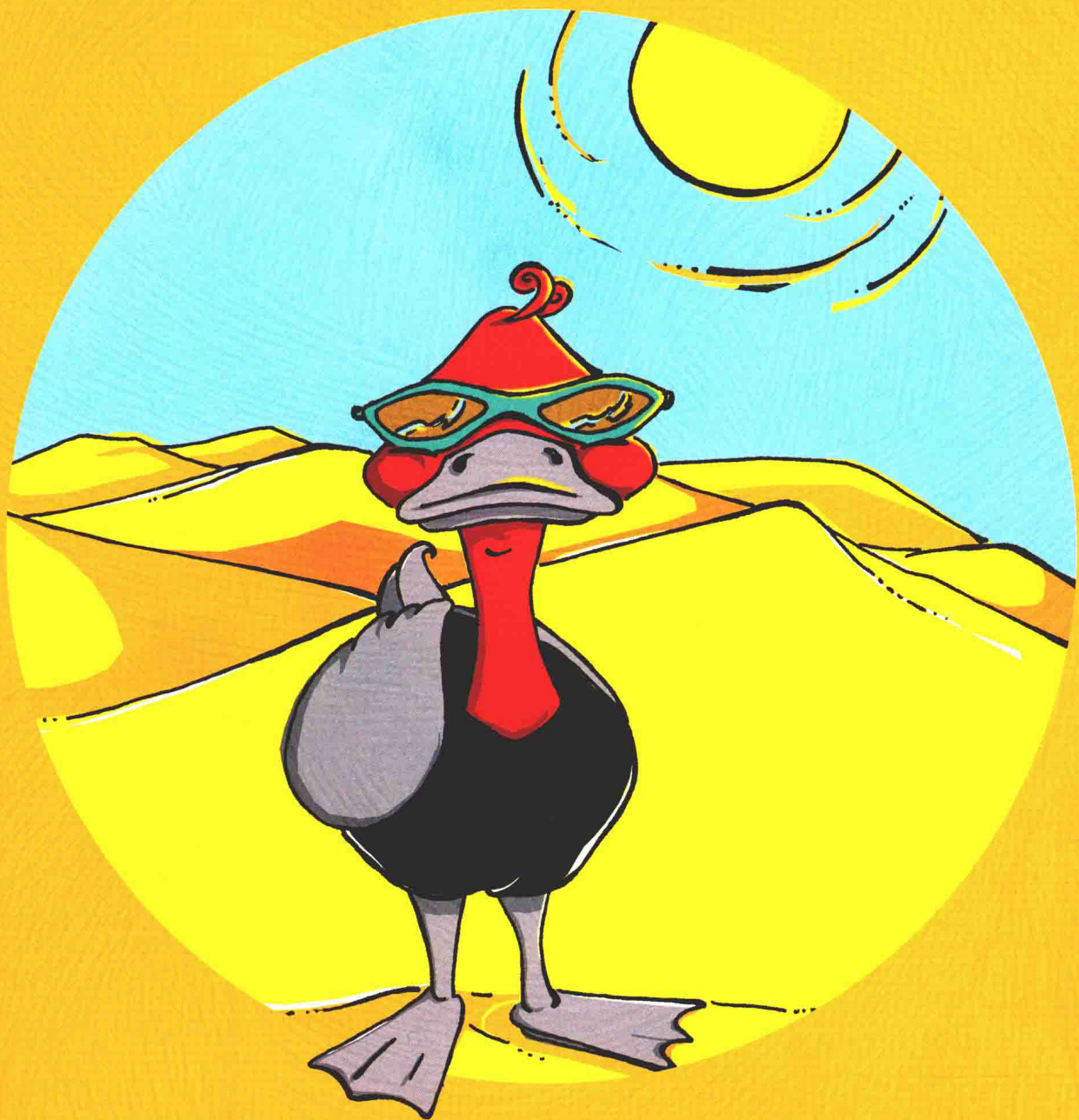
鸭子生活在沙漠里吗？

让我们一起来了解动物生活在哪里

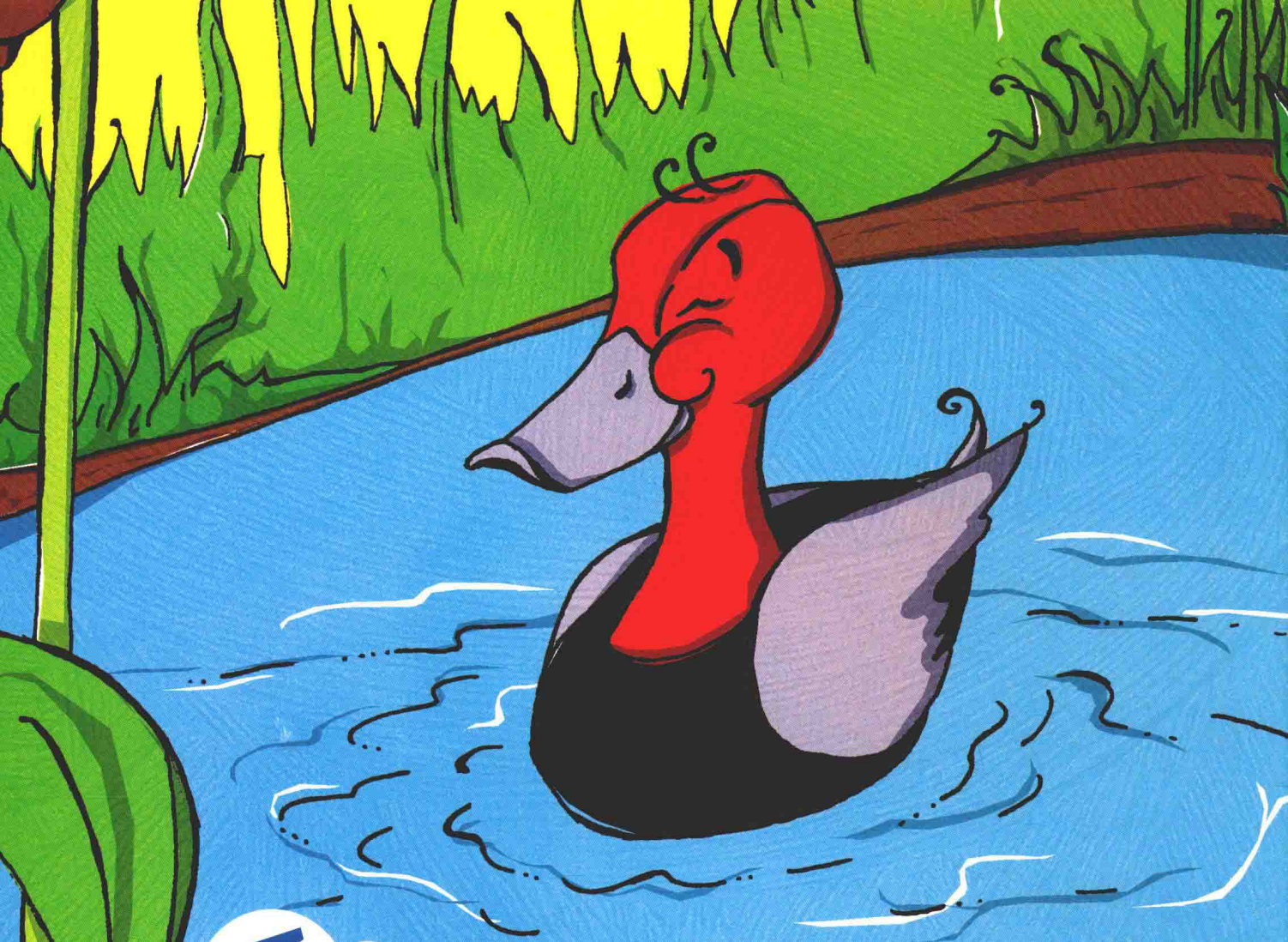
[美] 迈克尔·达尔/文

[美] 安妮·哈伯斯特罗/图 毕椿岚/译





鸭子生活在沙漠里吗？



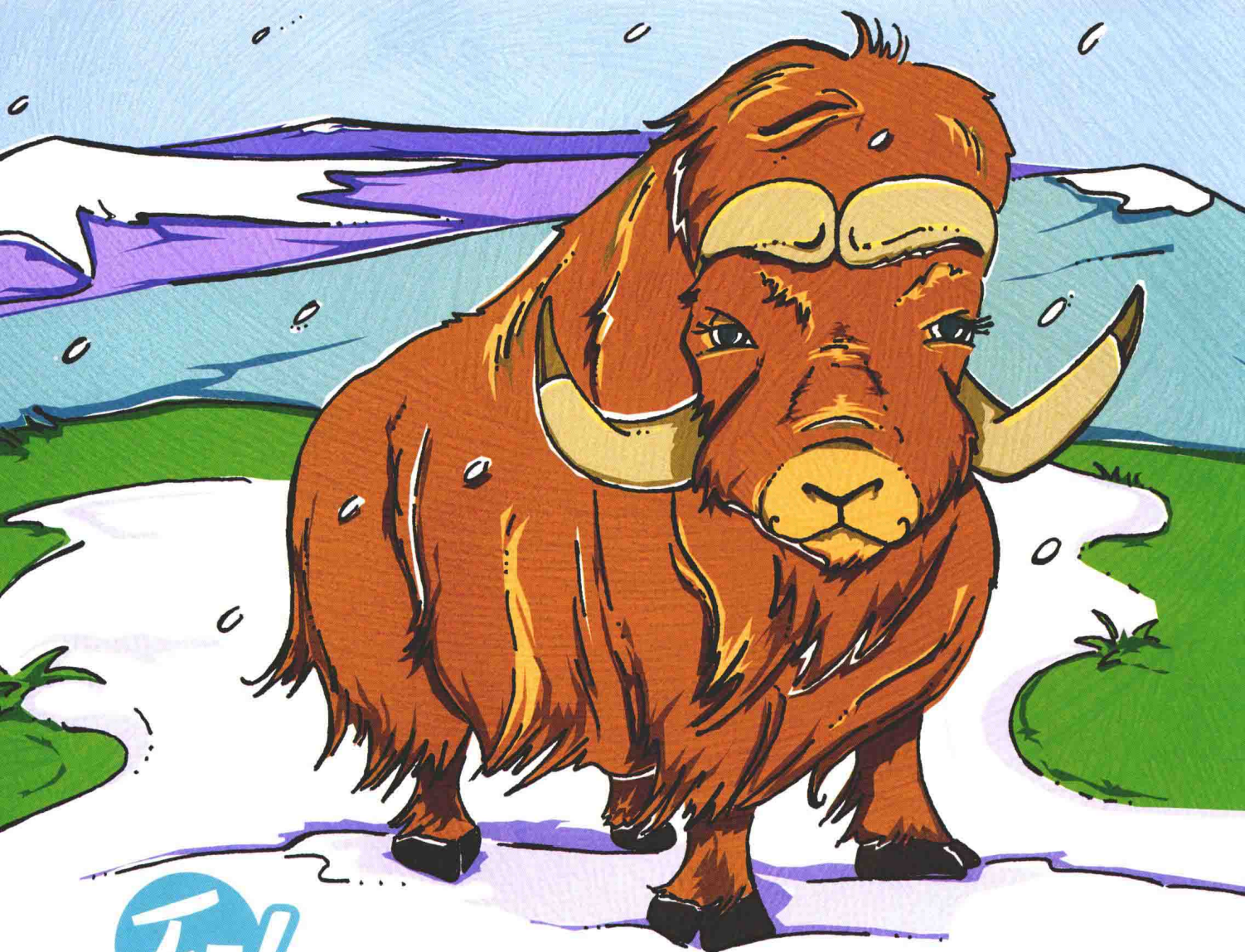
不!

鸭子生活在湿地中。

红头鸭在湿地的草丛里筑巢安家。它们经常在沼泽中的淤泥上摇摇摆摆地走来走去，也会到浅水处划划水。红头鸭可以把头扎到水里，小口地啃水草吃，也会用扁平却灵活的嘴巴捉小虫子吃。



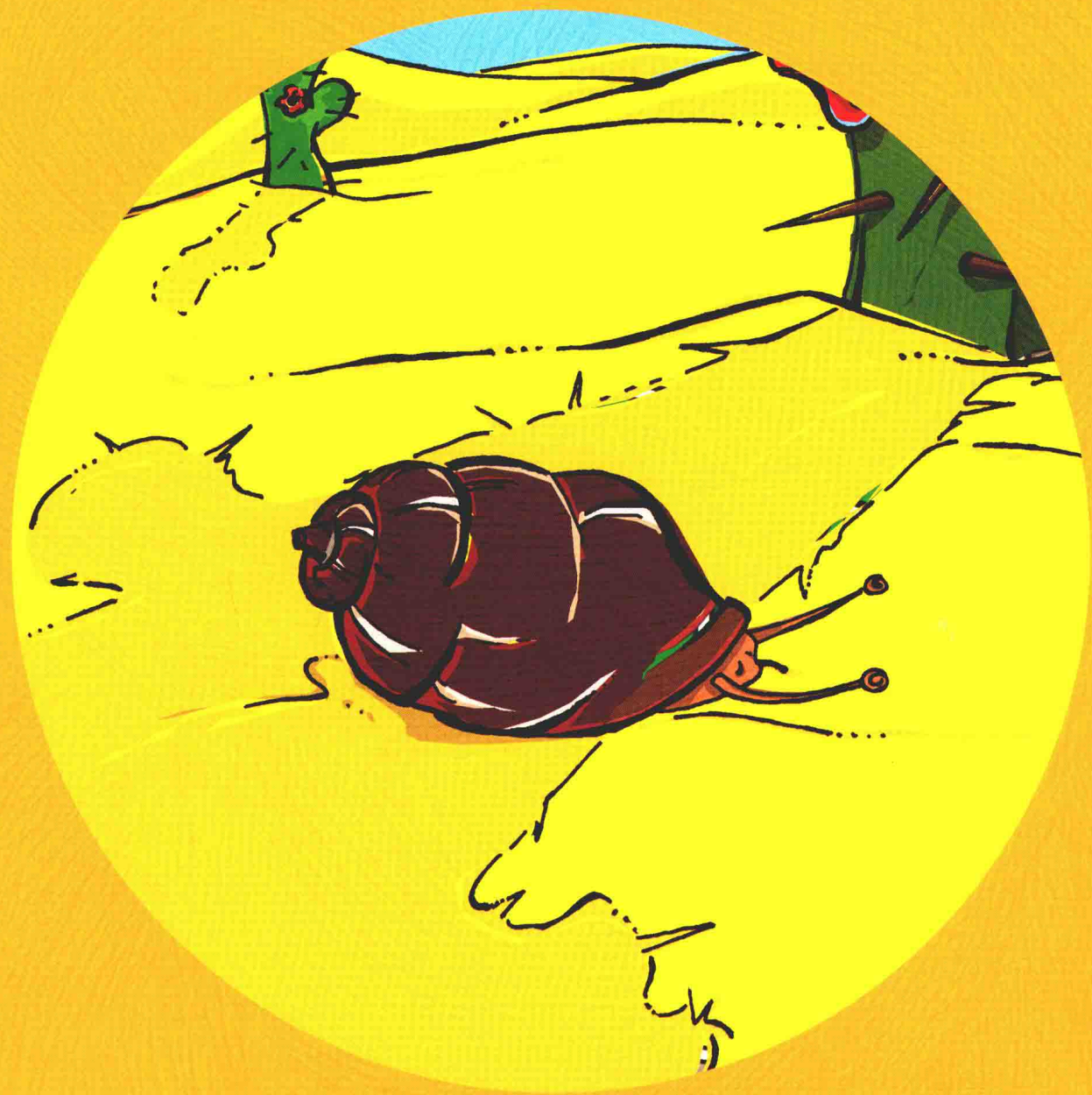
麝牛生活在沙漠里吗？



不!

麋牛生活在苔原地区。

麋牛群生活在北方寒冷多风的苔原地带，在起伏不平的大地上悠闲地吃草。到了冬天，温度降到冰点以下，冰雪覆盖了大地。饥饿的麋牛会用它们尖硬的牛角和蹄子掘穿冰层。这样，它们就能够吃到冰层下的干草了。



玉黍螺生活在沙漠里吗？



不!

玉黍螺生活在海岸边浅滩的岩石上。

玉黍螺会在咸咸的海水中生下小小的卵。每当涨潮的时候，玉黍螺会被冲上岸边。退潮之后，它们就会吸附在海岸边潮湿的岩石上，吃岩石表面湿滑的泥土。



草地鸚生活在沙漠里吗？



不!

草地鸚生活在草原地帶。

雄性草地鸚栖息在大草原上的草丛里，有时也会坐在栅栏的木桩上，抬起黄色的脖子鸣叫。它们用长笛般的鸣叫声警告其他雄性草地鸚不准靠近。雌性草地鸚会把鸟巢建在草丛中，来躲避天敌。



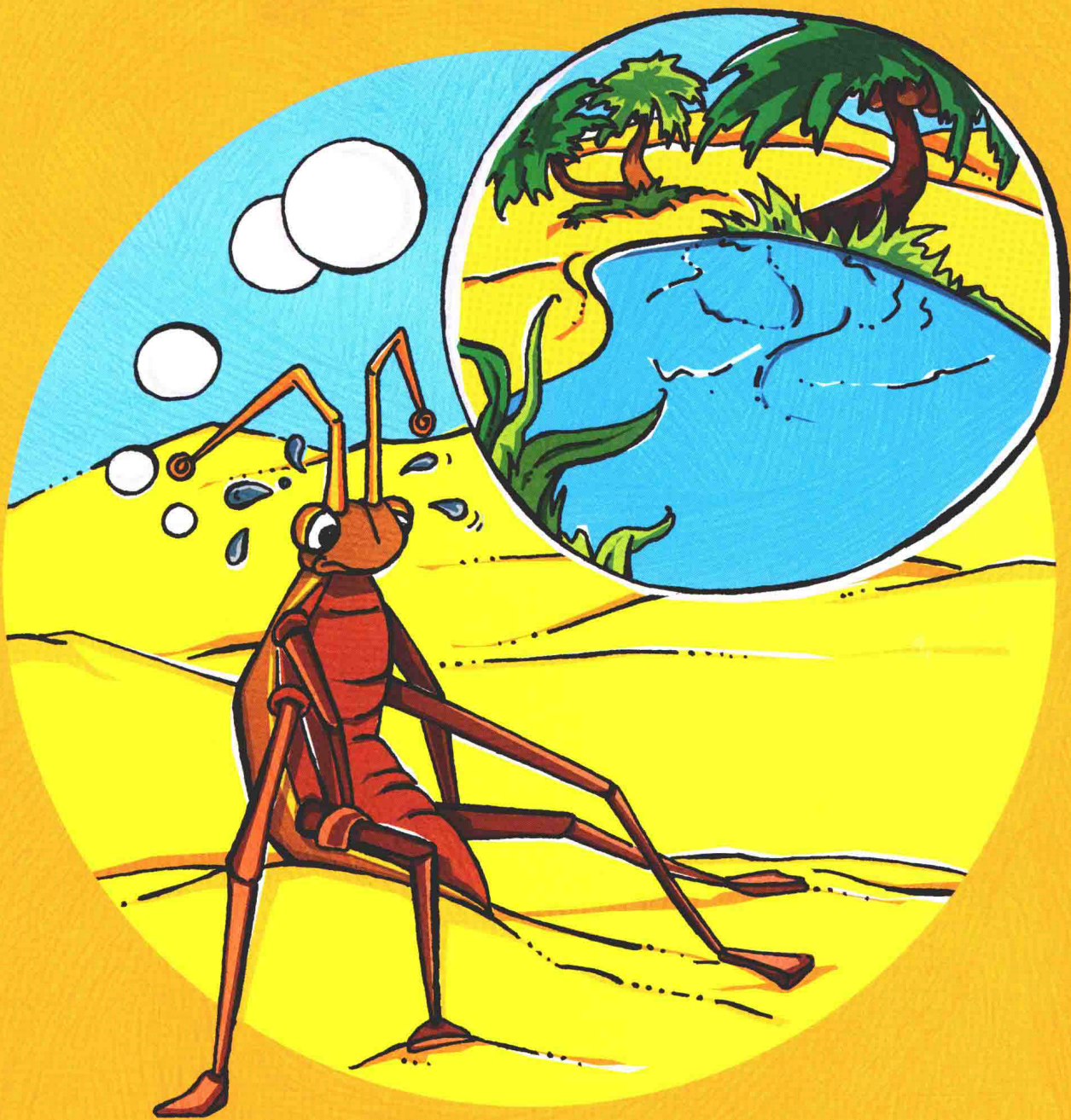
树懒生活在沙漠里吗？



不!

树懒生活在热带雨林中。

动作缓慢又爱睡觉的树懒喜欢挂在雨林中的树枝上。树懒又长又湿的皮毛上常会爬满青苔或藻类，这可以使它们的身体融入树叶的颜色当中。树懒无法快速移动来摆脱天敌，但是它们身体表面的绿色能帮助它们很好地隐藏起来。



水龟生活在沙漠里吗？

不！水龟生活在池塘中。

一只水龟在池塘的水面上轻轻划过。它长着三对细长的足，足上的毛可以使它们借助表面张力在水面上快速运动。水龟用它中间的一对足来将自己往前推，用后面的一对足来控制前进的方向和速度。而它短小的前足则可以用来抓小虫子吃。

