

承德胜境莲花山

——河北隆化莲花山地质公园



承德胜境莲花山

——河北隆化莲花山地质公园



图书在版编目(CIP)数据

承德胜境莲花山/王振平,刘硕,刘全学 主编. -- 沈阳:沈阳出版社, 2014.11

ISBN 978-7-5441-6300-2

I. ①承… II. ①王… ②刘… ③刘… III. ①风光画册-中国-当代 IV. ①I267

中国版本图书馆 CIP 数据核字(2014)第 270261 号

出版者:沈阳出版社

(地址:沈阳市沈河区南翰林路10号 邮编:110011)

网 址: <http://www.sycbs.com>

印刷者:葫芦岛华美彩色印刷有限公司

发 行 者:沈阳出版社

幅面尺寸:250mm × 250mm

印 张:4.16

出版时间:2015年4月第1版

印刷时间:2015年4月第1次印刷

书 号:ISBN 978-7-5441-6300-2

定 价:88.88 元

承德胜境莲花山编委会

主任：崔海涛

副主任：刘俊

成员：杨帆 王振平 丁贺成 刘全学

徐剑筠 赵瑛楠 赵春洲

名誉主编：丁贺成 徐德祥

主编：王振平 刘硕 刘全学

副主编：李清章 黄淑红 于海明 鲁东军

摄影：丁仕信 于海军 尤文玉 王凤玉 王庆华

王连月 王海宇 王振平 王素荣 刘硕

宋海 金国瑞 徐寒冰 龚河 鲁东军



舞龙

Contents

目录



01 走进河北隆化 莲花山地质公园



03 第一篇 险幽莲花山



11 第二篇 神奇磨盘山

47 结语



29 第三篇 绿色家园



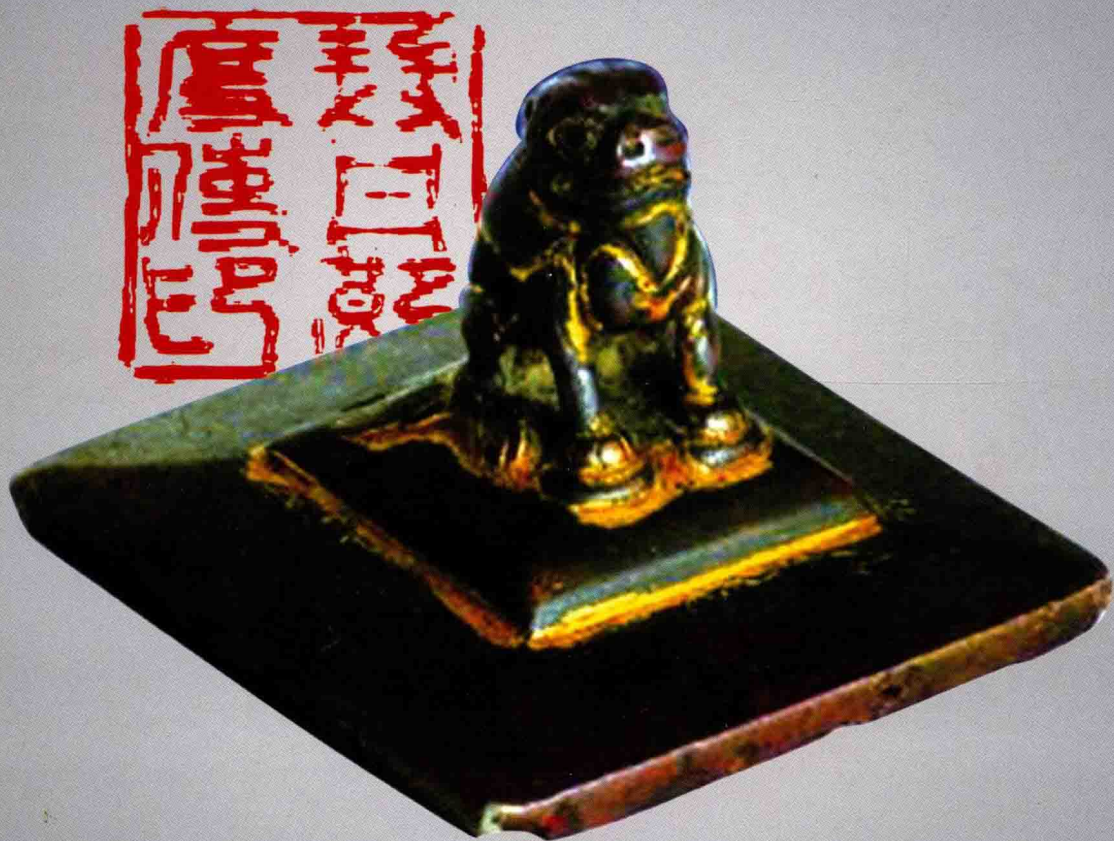
39 第四篇 人杰地灵



走进

河北隆化莲花山地质公园

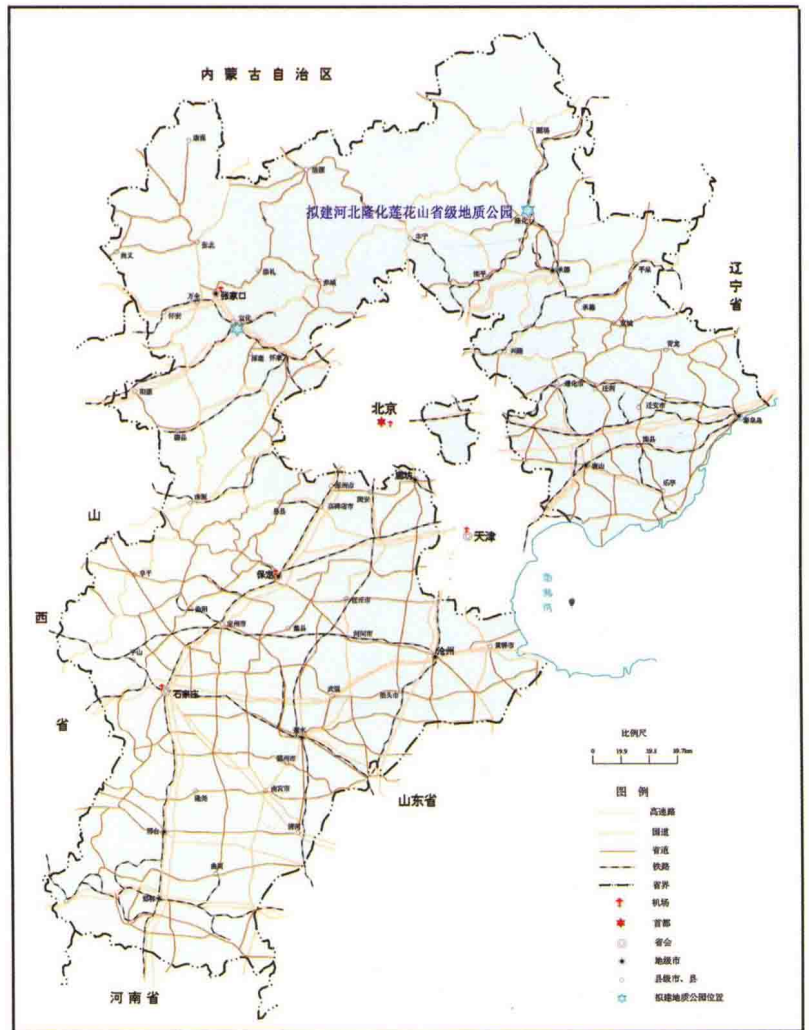
HEBEILONGHUALIANHUASHANDIZHIGONGYUAN



P₀₁



公园在河北省内位置



公园交通位置

据OneGeen.Net 河北省全图



公园在隆化县内位置

据 隆化县民政局编制

河北隆化莲花山地质公园地处隆化县北部张三营镇，与辽蒙近邻，距天津440公里，距北京300公里，距承德90公里，位于“紫塞明珠”承德与“木兰围场”黄金旅游线路的中间地段，距承德避暑山庄和围场塞罕坝森林公园风景区各90公里。

公园面积108平方公里，由莲花山园区（景区）和磨盘山园区（景区）构成。公园内地质遗迹资源丰富多样，以玄武岩、流纹岩一系列火山熔岩地貌景观为主，辅以典型的水体景观、具有区域代表性的地层剖面、深厚的清室文化及丰富的生物资源于一体的综合性地质公园。



LIANHUAZHUFENG

第一篇

P₀₃

险幽莲花山



莲花山因山体黝黑当地又叫“大黑山”，山体绵亘几十里，山势巍峨险峻，主峰海拔1588.8米，远望像簇拥的莲花瓣，故而得名。



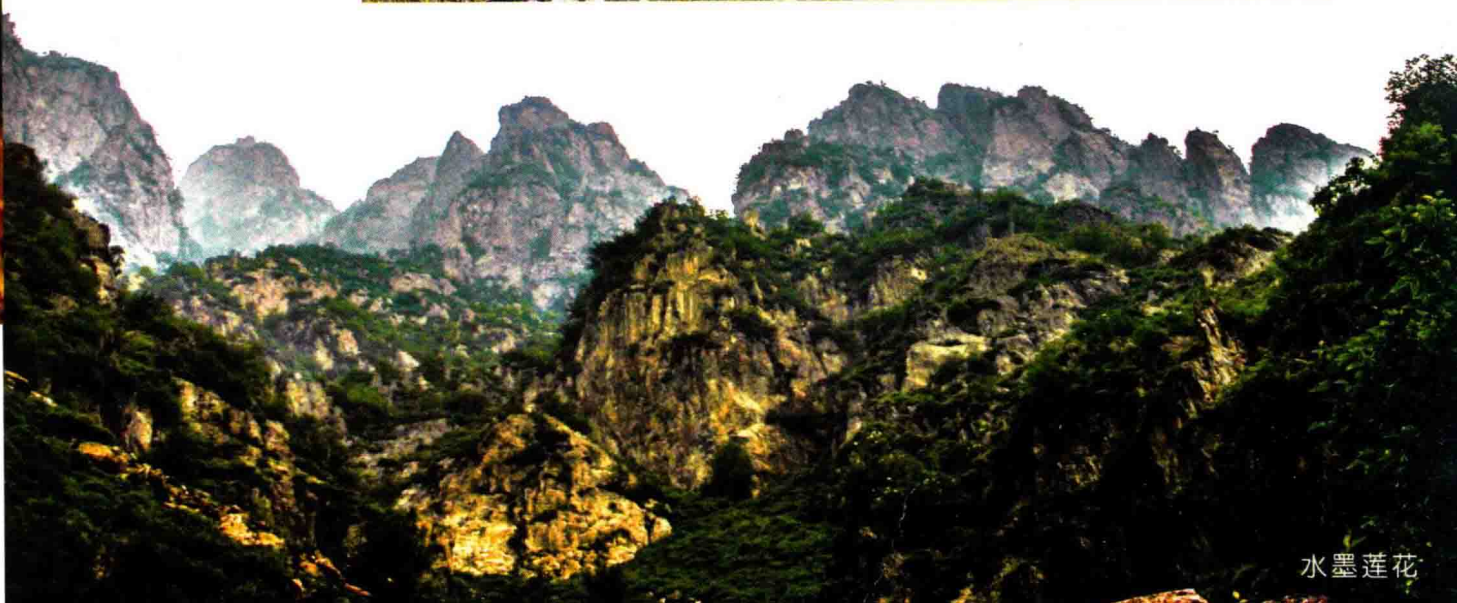
莲花山



壁立千尺



层峦叠嶂



水墨莲花



FENGCHONG · SHANFENG

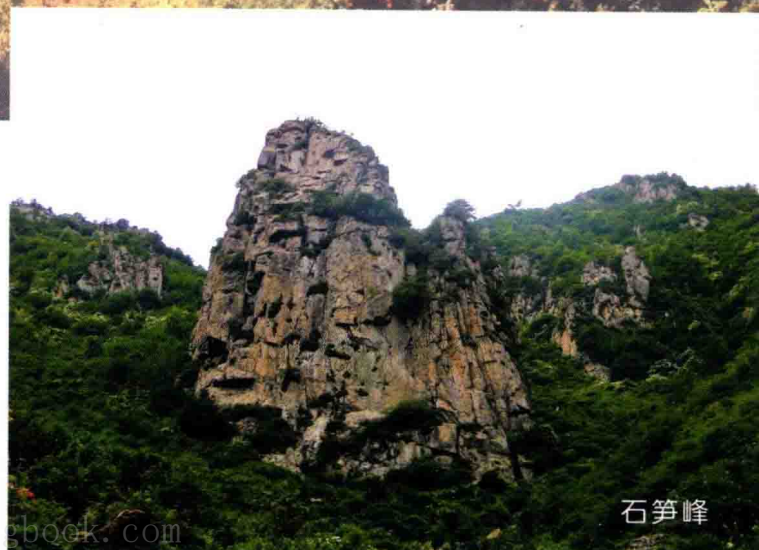
第一篇

P05

险幽莲花山



王帽峰



石笋峰



蓮花九峰



笑佛峰



蓮花峰



P06

蓮花主峰

伊逊河在魏晋南北朝时，名为“索头水”；辽、金、元时，名为“柳河”；明朝永乐以后成为蒙古人的游牧地，有了蒙古语“伊逊郭勒”之名，意为“九曲的河流”；到清朝时蒙汉语并用，称“伊逊河”。被乾帝赞誉，素有“天下第一水”之称。



伊逊河畔张三营



伊逊清清

第一篇

P₀₉

險幽蓮花山



泉水滴翠



溪水

