

ZUIMEI
GUSHIWEN
HUIBEN

最美 古诗文绘本

中国经典古诗文彩绘读本

中年级

陈雪梅 主编

让孩子在最美的诗意里成长
完成最传统的文化滋养





最美 古诗文绘本



中国经典古诗文彩绘读本

中年级

陈雪梅 主编



新世界出版社
NEW WORLD PRESS

图书在版编目(CIP)数据

最美古诗文绘本：中国经典古诗文彩绘读本·中年
级 / 陈雪梅主编. — 北京：新世界出版社，2014.6
ISBN 978-7-5104-5030-3

I. ①最… II. ①陈… III. ①古典诗歌—中国—小学—
—课外读物②文言文—小学—课外读物 IV.
①G624.203

中国版本图书馆CIP数据核字(2014)第107153号

最美古诗文绘本 中国经典古诗文彩绘读本（中年级）

主 编：陈雪梅

责任编辑：李晨曦

封面设计：贺玉婷

责任印制：李一鸣 黄厚清

出版发行：新世界出版社

社 址：北京西城区百万庄大街24号(100037)

发行部：(010)6899 5968 (010)6899 8705（传真）

总编室：(010)6899 5424 (010)6832 6679（传真）

<http://www.nwp.cn>

<http://www.newworld-press.com>

版权部：+8610 6899 6306

版权部电子信箱：frank@nwp.com.cn

印 刷：三河市骏杰印刷厂

经 销：新华书店

开 本：787×1092 1/16

字 数：110千字 印张：9

版 次：2014年7月第1版 2014年7月第1次印刷

书 号：ISBN 978-7-5104-5030-3

定 价：25.80元

版权所有，侵权必究

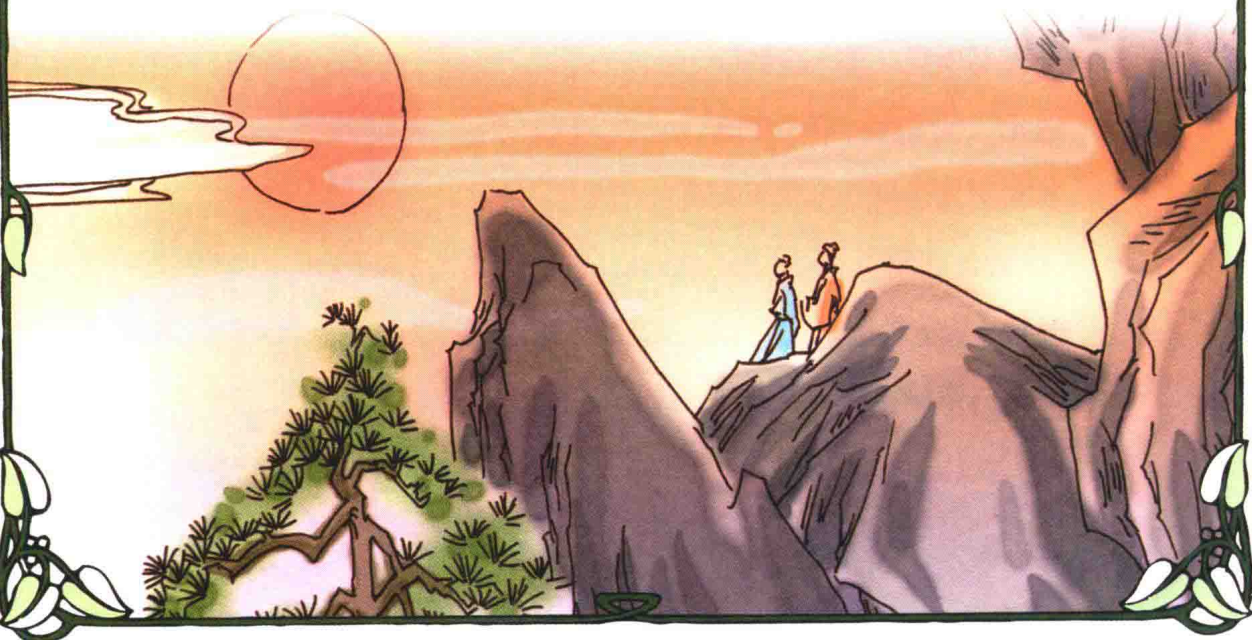
凡购本社图书，如有缺页、倒页、脱页等印装错误，可随时退换。

客服电话：(010)6899 8638

目 录

九月九日忆山东兄弟（唐）王维	1
望天门山（唐）李白	6
夜书所见（宋）叶绍翁	11
小儿垂钓（唐）胡令能	16
江畔独步寻花（唐）杜甫	21
鹿柴（唐）王维	26
逢雪宿芙蓉山主人（唐）刘长卿	31
生于忧患，死于安乐	36
独坐敬亭山（唐）李白	41
宿建德江（唐）孟浩然	46
舟夜书所见（清）查慎行	51
送元二使安西（唐）王维	56
书湖阴先生壁（宋）王安石	61
《论语》一则	66
绝句（唐）杜甫	71
早发白帝城（唐）李白	76

四时田园杂兴（宋）范成大	81
秋夜将晓出篱门迎凉有感（宋）陆游	86
望洞庭（唐）刘禹锡	91
《秋水》（节选）（战国）庄周	96
惠崇春江晚景（宋）苏轼	101
江南春（唐）杜牧	106
浪淘沙（唐）刘禹锡	111
黄鹤楼送孟浩然之广陵（唐）李白	116
回乡偶书（唐）贺知章	121
凉州词（唐）王之涣	126
江南逢李龟年（唐）杜甫	131
《老子》一则（春秋）老子	136



九月九日忆 (yì) 山东兄弟

(唐) 王维

独在异 (yì) 乡为异客，
每逢 (féng) 佳 (jiā) 节倍 (bèi) 思亲。
遥知兄弟登高处，
遍插 (chā) 茱萸 (zhūyú) 少一人。

作者简介

王维 (701—761), 字摩诘 (mójié)。太原祁 (今山西省祁县) 人。唐代诗人、书画家。由于他曾任尚书右丞 (chéng) 的官职, 所以又称“王右丞”。

王维多才多艺, 不仅擅长写诗, 而且精通书画和音乐。他二十一岁就考中进士, 开始做官。四十岁之后, 他一直过着半隐居的生活, 潜心于佛 (fó) 教, 与友人弹琴赋诗, 吃斋 (zhāi) 念佛, 十分悠闲。王维的诗中最具代表性的是山水田园诗, 并以“诗中有画, 画中有诗”见长。

作品简介

这首诗描写了诗人在重阳节思念家乡亲人的感情, 情真意切, 清新感人。

九月九日: 指农历九月初九重阳节。山东: 指华山以东, 这里指作者的家乡蒲 (Pú) 州 (今山西永济西)。



独在异乡为异客，

翻译 独自客居在他乡异地，举目无亲。

注释 异乡：他乡，外地。这里指长安（今陕西省西安市）。

异客：他乡的客人。



每逢佳节倍思亲。

翻译 每到重阳节的时候，我就格外想念亲人。

注释 逢：遇到。 佳节：美好的节日。这里指重阳节。

倍：更加，特别。



王维啊
王维，长安
城这么繁华，
你还出去玩
玩？整天就
知道看书。

繁华有
什么好？在
我心里，什
么地方也比
不上家乡。



好好好，我
自己去了。今
天是重阳节
呢，可能登
山的人会很
多……



重阳节！

对呀，我
都忘了。等
等，等等我！

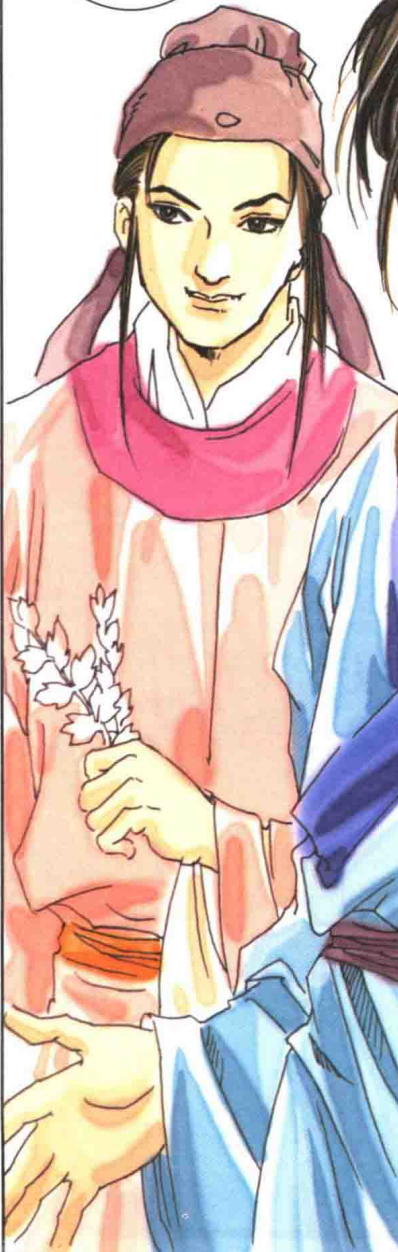
遥知兄弟登高处，遍插茱萸少一人。

翻译 我虽身在远方，却也知道（家乡的）兄弟们今天登上高处，都戴着茱萸，只是缺少了我一人。


注释 遥：远远地。登高：登山。古时重阳节有登高的习俗。

茱萸：一种味道浓烈的植物。古人过重阳节时把茱萸戴在头上，据说可以消灾（zāi）避祸。

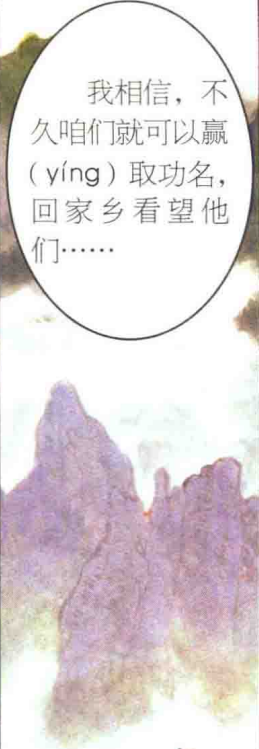





站在高处，
确实神清气爽。
家中的兄弟们，
此刻应该也在山
上想念我们吧？



哈哈，好
像你真的看见
了一样。



我相信，不
久咱们就可以赢
(yíng)取功名，
回家乡看望他
们……



是啊，我仿佛
看见他们个个头戴
茱萸，手中还拿着
几根茱萸，那可能
是为我们准
备的。



望天门山

(唐)李白

天门中断楚江开，
碧水东流至此回。
两岸青山相对出，
孤帆（fān）一片日边来。

作者简介

李白（701-762），字太白，号青莲居士。祖籍陇西成纪（今甘肃省天水县附近），五岁时随父亲迁居彰明县（今四川省江油县）青莲乡。唐代著名诗人。

李白在我国古代文学史上占有重要的地位，被称为“诗仙”。关于李白，有很多有趣的故事。比如“李白斗酒诗百篇”，就是说李白很爱喝酒，据说他在酒后更容易写出好诗。李白“一生好入名山游”，游览了很多名山大川，并以它们为题材写了不少优秀诗作。

作品简介

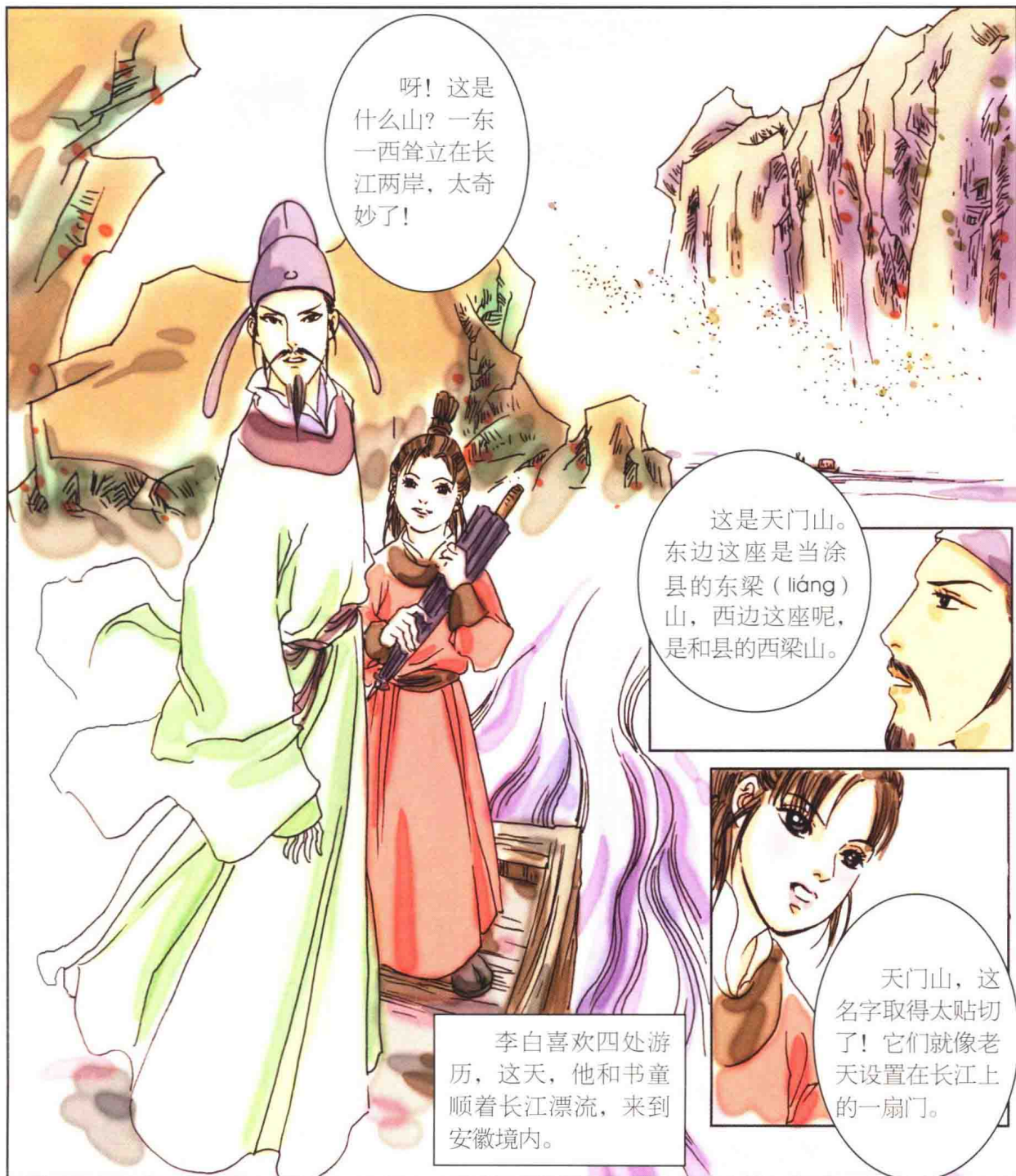
这首诗写的是从船上看到的天门山的景象，气势雄伟，意境开阔，富有极强的画面感。

天门中断楚江开，

翻译 天门山从中间断开，长江就从这缺口处奔腾而出。

注释 天门：指天门山。

楚江：指长江。安徽（huī）省在春秋时属楚国，故流经这里的长江被称为楚江。



呀！这是
什么山？一东
一西耸立在长
江两岸，太奇
妙了！

这是天门山。
东边这座是当涂
县的东梁（liáng）
山，西边这座呢，
是和县的西梁山。

天门山，这
名字取得太贴切
了！它们就像老
天设置在长江上
的一扇门。

李白喜欢四处游
历，这天，他和书童
顺着长江漂流，来到
安徽境内。

碧水东流至此回。

翻译 碧绿的长江水流到这里，（因受到天门山的阻挡而）激起汹涌（xiōngyǒng）的波浪，看起来好像掉头往北流去。

注释 至此回：长江水受到天门山的阻挡，激起回旋（xuán），看上去好像是掉头往北。



两岸青山相对出，孤帆一片日边来。

翻译 满目青翠的天门山耸立在大江两岸，隔江相对，一只小船从太阳升起的地方驶来。

注释 帆：这里代指小船。



离天门山越来越近了，它们好像奉主人之命，站在这里迎接我们一样。



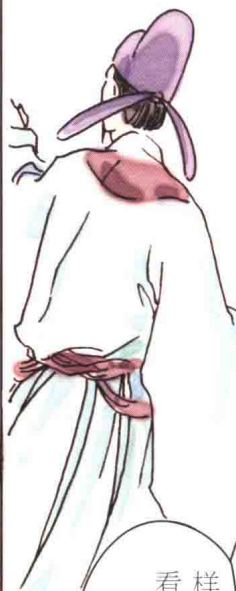
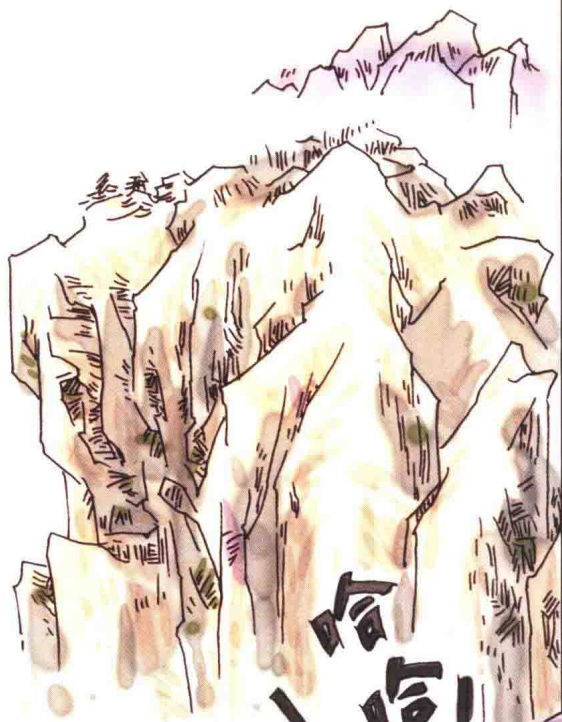
可不是嘛，来迎接我们的不仅是它们，还有一只小船。

哈哈，也许是因为长江水仰慕（mù）天门山的高大挺拔，所以特地在这里停留一下呢！





是从太阳升起的地方来。没准儿，来人是太阳神君的使者呢。



看样子，我们得去拜访拜访太阳神君了。



那么，这天门山就是太阳神君的两位门神吧？





夜书所见

(宋)叶绍(shào)翁

萧萧梧(wú)叶送寒声，
江上秋风动客情。
知有儿童挑促(cù)织，
夜深篱落一灯明。

作者简介

叶绍翁(生卒年不详)，字嗣(sì)宗，号靖逸(jìngyì)。处州龙泉[今浙(zhè)江省龙泉县]人。南宋中期诗人。

叶绍翁长期隐居在钱(qián)塘西湖之滨(bīn)，是江湖派诗人，他的诗以七言绝句为最佳。如本篇《夜书所见》以及《游园不值》、《田家三咏》等，都是流传颇(pō)广之佳作。

作品简介

这首诗写诗人在秋天的夜晚思念家乡，他忽然看到远处篱笆(bā)下的灯火，料想是孩子们在捉蟋蟀(xīshuài)。这幅图景令他倍感亲切，也许他由此想起了自己的家乡和童年吧。

